

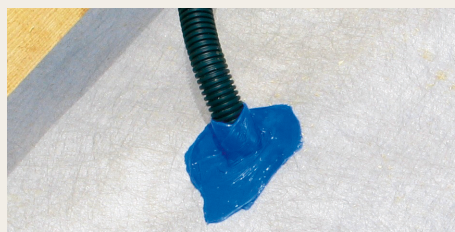
# Ampacoll® BK 535

Manchette réalisable manuellement en caoutchouc butyle



- ▶ Etirable et malléable dans tous les sens
- ▶ La manchette qui s'adapte à tous les supports
- ▶ Extrêmement flexible – suit les mouvements des éléments de construction

## Ampacoll® BK 535 rouleau court passages de câbles



**Dimension des rouleaux**  
Long.: 5 m / Larg.: 50 mm / Epaisseur: 2 mm

**Contenu d'un carton**    **Quantité par palette**  
12 rouleaux = 60 m<sup>1</sup>    40 cartons = 2'400 m<sup>1</sup>

## Ampacoll® BK 535 [50 mm] passages de tuyaux



**Dimension des rouleaux**  
Long.: 25 m / Larg.: 50 mm / Epaisseur: 2 mm

**Contenu d'un carton**    **Quantité par palette**  
4 rouleaux = 100 m<sup>1</sup>    32 cartons = 3'200 m<sup>1</sup>

### Données techniques:

Durée de conservation	2 ans
Temp. de mise en œuvre	dès 0° C
Résistance thermique	-40 à +90° C
Dilatation	>300%
Stabilité aux UV	3 mois

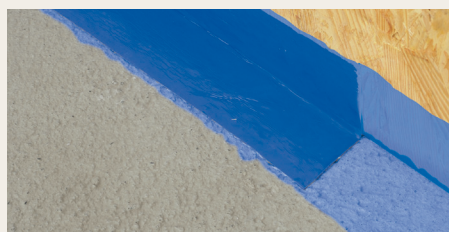
## Ampacoll® BK 535 [80 mm] raccords aux éléments de construction



**Dimension des rouleaux**  
Long.: 25 m / Larg.: 80 mm / Epaisseur: 2 mm

**Contenu d'un carton**    **Quantité par palette**  
2 rouleaux = 50 m<sup>1</sup>    40 cartons = 2'000 m<sup>1</sup>

## Ampacoll® BK 535 [120 mm] raccords entre éléments de constructions, seuils



**Dimension des rouleaux**  
Long.: 30 m / Larg.: 120 mm / Epaisseur: 1,5 mm

**Contenu d'un carton**    **Quantité par palette**  
2 rouleaux = 60 m<sup>1</sup>    32 cartons = 1'920 m<sup>1</sup>

# 10

Jahre Garantie\*  
Ans Garantie  
Anni Garanzia  
Years Warranty

\* Les produits Ampack sont synonymes de sécurité. La garantie couvre non seulement le remplacement des matériaux, mais également les frais d'installation et de second œuvre.

ISO 9001:2008  
Swiss Research



#### Optimisé pour les matériaux suivants:

- ▶ Pare-vapeur
- ▶ Lés de sous-toiture, étanchéités au vent
- ▶ Bois aplani au rabot, bois brut \*
- ▶ Panneaux de fibres, tendres à durs \*
- ▶ Panneaux OSB \*
- ▶ Panneaux agglomérés \*
- ▶ Panneaux en plâtre cartonné \*
- ▶ Panneaux de fibres au liant de plâtre \*
- ▶ Béton (lisse et rugueux) \*
- ▶ Briques poussiéreuses \*
- ▶ Mortier, plâtre etc. \*
- ▶ Métaux (aluminium, acier, etc.)
- ▶ Eléments de construction en PE et PVC
- ▶ Bitume, lés goudronnés sablés \*

\* utiliser impérativement Primer

#### Conseils de mise en œuvre

Les surfaces à coller doivent être propres, sèches, exemptes de poussière et de graisse. **Ampacoll® BK 535** adhère immédiatement au support. Une fois posé, peut difficilement être décollé. Lorsque le support est poreux, friable ou sali, **Ampacoll® BK 535** nécessite l'application préalable d'une couche d'apprêt **Ampacoll® Connecto**.

#### Très forte adhérence

**Ampacoll® BK 535** est une bande de caoutchouc butyle autocollante, dont la face supérieure est recouverte d'une couche protectrice extrêmement flexible. Elle est composée de matières premières de qualité supérieure. Cette bande d'étanchéité spéciale a toutes les qualités nécessaires pour rendre étanches à l'air et au vent, de manière simple et durable, le passage d'éléments à travers les pare-vapeur et barrières-vapeur comme les chevrons, pannes, tuyaux de ventilation, câblage électrique, etc. **Ampacoll® BK 535** est également parfaite pour recouvrir les joints entre les différents éléments de construction, entre les panneaux de bois ou pour étancher la construction des seuils. Son adhérence exceptionnelle permet de l'appliquer sur de nombreux supports difficiles tels que le papier, le polyéthylène, l'acier, l'aluminium, le verre, etc.