

Ampacoll® BKF



▀ Nastro per la posa delle finestre



- ▶ Pellicola protettiva suddivisa in modo asimmetrico per una posa veloce e pulita. La parte più stretta si fissa sul telaio della finestra, quella più larga sull'intradosso
- ▶ Larghezza ottimizzata per la posa delle finestre
- ▶ Nontessuto intonacabile

interno

Ampacoll® BKF

in corrispondenza dei raccordi alle finestre e alla muratura



Dimensioni dei rotoli

Lungh.: 25 m / Largh.: 80 mm / Spessore: 1 mm

Confezione cartone

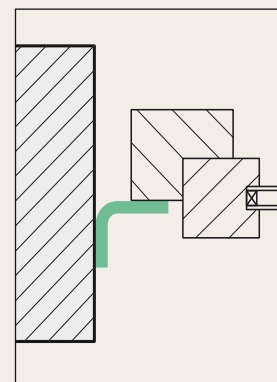
2 rotoli = 50 m¹

Quantità per paletta

40 cartoni = 2'000 m¹

Dati tecnici:

Conservabile	2 anni
Magazzinaggio	fresco e secco
Temperatura di lavorazione	da 0 °C
Resistenza alla temperatura	da -40 a +90 °C



10

Jahre Garantie*
Ans Garantie
Anni Garanzia
Years Warranty

* La sicurezza fa parte del sistema Ampack. La garanzia Ampack non copre unicamente il materiale sostitutivo, bensì anche i costi di rimozione e di posa.

ISO 9001:2008
Swiss Research



Ideale per l'applicazione sui seguenti materiali:

- ▶ Legno piallato
- ▶ Legno non piallato *
- ▶ Pannelli di fibra di legno, da molli a duri *
- ▶ Pannelli OSB * et truciolari *
- ▶ Lastre di cartongesso *
- ▶ Lastre di gessofibra*
- ▶ Calcestruzzo (ruvido o liscio)*
- ▶ Mattoni di laterizio*
- ▶ Malta, intonaco, gesso, ecc.*
- ▶ Metalli (alluminio, acciaio, ecc.)
- ▶ Elementi di PE (p.es. rivestimenti)
- ▶ Elementi di PVC (p.es. finestre)
- ▶ Bitume, teli ardesiati*

* utilizzando il primer

Descrizione del prodotto

Nastro composto da un nontessuto stabile e intonacabile rivestito di butile, ideale per l'incollaggio su supporti ruvidi. La pellicola protettiva di carta è suddivisa in modo asimmetrico e garantisce una posa facile e veloce. La parte più stretta viene applicata alla finestra, la parte più larga sull'intradosso.

80 mm x 1 mm = larghezze ideali: 30 + 30 + 20 mm = parte sinistra + giunto + parte destra

Ampacoll® BKF è molto malleabile, adattabile e ermetico al vapore.

Sistema per l'incollaggio su finestre

Incollaggio interno: **Ampacoll® FE**, **Ampacoll® F** o **Ampacoll® BKF**

Incollaggio esterno: **Ampacoll® XT** – adempie il requisito «interno più ermetico che esterno»

Campi d'applicazione

- Posa di finestre su mattoni e calcestruzzo.
- Incollaggio interno per la tenuta al vapore e all'aria. Posa negli angoli senza interruzioni e senza tagli
- In corrispondenza dei cambiamenti di materiale, fra legno e muratura (pannelli perimetrali di pareti in legno prefabbricate, correntini e travi passanti).
- Raccordo del freno vapore alla muratura da intonacare
- Supporti con polvere o sporchi vanno trattati preventivamente con **Ampacoll® Connecto**.