

Ampacoll® Fenax 40/60

Indicazioni per la posa





Descrizione del prodotto

Nastro di raccordo intonacabile a due strati estremamente stabile ai raggi UV e fortemente adesivo. È realizzato in tessuto non tessuto di PP idrointerlacciato e una speciale membrana funzionale variabile all'umidità.

Ambito di impiego

Il nastro di raccordo intonacabile **Ampacoll® Fenax 40/60** serve a collegare freni vapore o materiali di legno a regola d'arte su muratura intonacata o calcestruzzo. Lo strato ermetico all'aria viene prodotto con la successiva intonacatura del nastro.

Altre avvertenze importanti

- > Scheda tecnica di **Ampacoll® Fenax 40/60**
- > Schema per l'incollaggio
- > Avvertenza per la costruzione grezza durante i mesi invernali

Qualità del supporto

La superficie da incollare deve essere pulita, asciutta, nonché priva di polvere, ghiaccio e grasso.

Conservazione

Il nastro adesivo viene stoccato a temperatura ambiente e con normale umidità dell'aria. Va protetto da radiazioni UV/raggi solari. La pellicola può essere rimossa subito dopo l'applicazione del nastro.

Spessori di Ampacoll® Fenax

- > Intonacabile (supporto intonacato)
- > Adesivo su tutta la superficie su un lato
- > Estremo potere adesivo
- > Liner fessurato con nastro fingerlift (40mm/60mm)
- > Per supporto asciutto non è necessario alcun primer
- > Per interno ed esterno
- > 12 mesi di esposizione alle intemperie

| Dati tecnici | | Valore |
|-----------------------------|---------------|---------------------------|
| Applicazione di adesivo | | 300g/m ² |
| Temperatura di lavorazione | | da -5°C a +40°C |
| Resistenza alla temperatura | | da -40°C a +100°C |
| Stabilità ai raggi UV | | 12 mesi (Europa centrale) |
| Resistenza allo strappo | longitudinale | 220N/5cm |
| | trasversale | 280N/5cm |
| Allungamento a rottura | longitudinale | 140% |
| | trasversale | 100% |

Uso



1

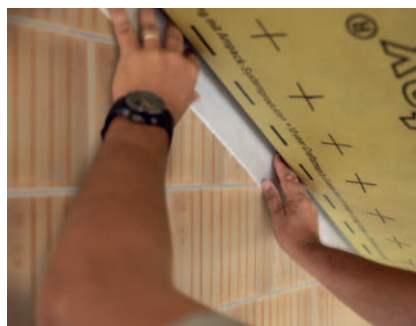
Ripiegare il freno vapore a circa 40 mm sulla parete di frontone. Usare la linea di piegatura sul freno vapore Ampack come orientamento.

Staccare da **Ampacoll® Fenax** il liner più sottile, largo 40 mm, e incollare il nastro sul freno vapore. La parete di frontone serve come base fissa per premere e strofinare. Il nostro ausilio di pressione **Ampacoll® Pressly** è un pratico mezzo ausiliare.



2

Spingere verso l'alto **Ampacoll® Fenax** e il freno vapore da collegare e formare quindi un anello di scarico.



3

Togliere da **Ampacoll® Fenax** il secondo liner largo 60 mm e incollare il nastro sulla parete di frontone premendo saldamente. In caso di fondo ondulato assicurarsi che il nastro adesivo segua la forma ondulata.



4

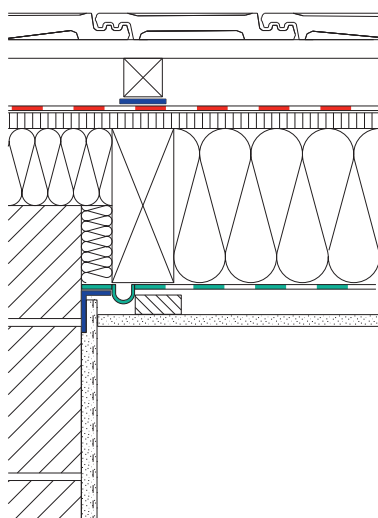
L'anello di scarico è configurato e impedisce una sollecitazione di trazione continua sul collegamento adesivo, come proposto dalla norma DIN 4108-7. Se non si prevedono movimenti, **Ampacoll® Fenax** può anche essere lavorato ad angolo retto senza anello.

Il fianco largo che si trova sulla parete di **Ampacoll® Fenax** può essere sovrintonacato con un intonaco base. La parete intonacata, **Ampacoll® Fenax** e il freno vapore formano poi insieme il piano ermetico all'aria.

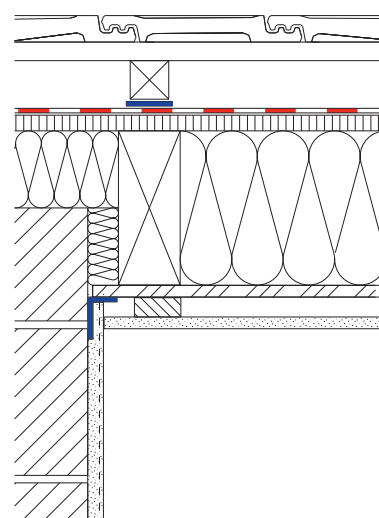


Bozze

Raccordo di un freno vapore



Raccordo di una lastra OSB



La bozza a sinistra mostra il raccordo convenzionale su una parete di frontone. La bozza a destra mostra eventuali possibilità di impiego quando si utilizzano materiali a piastra.

Per una protezione completa dell'involucro dell'edificio

Ampack AG
Seebleichstrasse 50
Postfach · CH-9401 Rorschach
T +41 (0)71 858 38 00
F +41 (0)71 858 38 37
ampack@ampack.ch
www.ampack.biz

