

Ampatex® Eco 5 extra

Nachhaltige Dampfbremse und
Luftdichtung, gitterverstärkt



Produktinformation





- > Gitterverstärkt: ideal für Einblasdämmung
- > Weiches Material, gut zu verarbeiten
- > Gut zu verkleben
- > ISCC-konform: besteht zu 62% aus nachwachsenden Rohstoffen oder PCR (Post-Consumer-Recycling)

Einsatzbereich

Einsatz in Dach, Wand, Boden und Decke in aussen diffusionsoffenen Konstruktionen. Ideal für die Einblasdämmung dank hoher Reisswerte.

Technische Daten		Wert	Norm
s _d -Wert		5m	EN 1931
Gewicht		107g/m ² (±5%)	EN 1849-2
Reissfestigkeit	längs	210N/5cm	EN 12311-2/A
	quer	160N/5cm	
Reissdehnung	längs	21%	EN 12311-2/A
	quer	22%	
Widerstand gegen Weiterreissen (Nagelschaft)	längs	160N	EN 12310-1
	quer	180N	
Brandverhalten		E	EN 13501-1
Wasserdichtheit bei 2 kPa		bestanden	EN 1928
Überlappungsbreite		10cm	
Geradheit		< 75mm/10m	EN 1848-2
Luftdichtheit		luftdicht	

Lieferformen

Art.-Nr.	Bezeichnung	Rollenmasse	Paletteninhalt
7640442091308	Ampatex® Eco 5 extra	1,5m × 50m = 75m ²	40 Rollen = 3000m ²

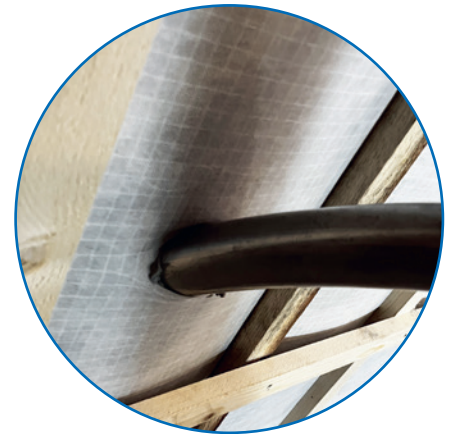
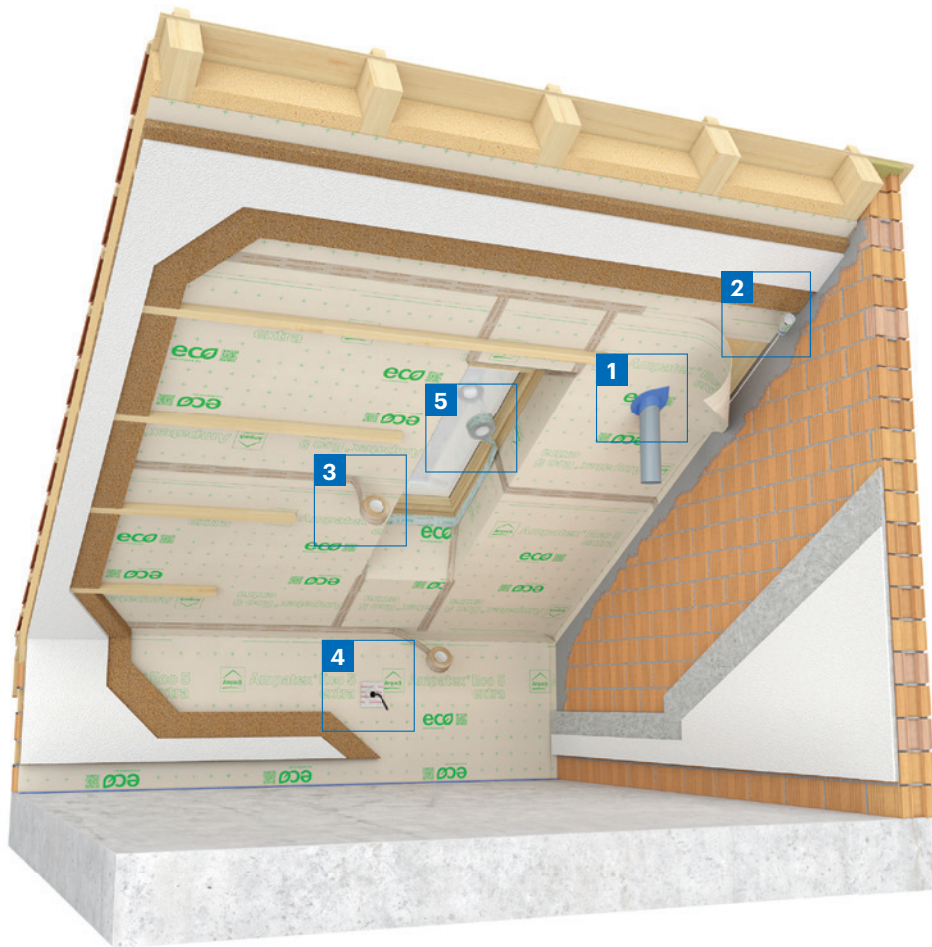


13984



* Voraussetzung für die 20-jährige Garantie ist u. a. die Registrierung des Bauobjekts und der verwendeten Ampack-Produkte. Ferner sind unsere Produkte im System zu verwenden. Details finden Sie in unseren allgemeinen Garantiebestimmungen.

Ampatex® Eco 5 extra im System



Ampatex® Eco 5 extra:
ideal für die Einblasdämmung
dank hoher Reisswerte

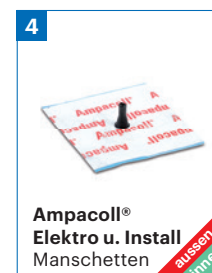
Erste ISCC-konforme Dampfbremse

Ampatex® Eco 5 extra ist die erste ISCC-konforme Dampfbremse. Mindestens 62% der Produktbestandteile bestehen aus nachwachsenden Rohstoffen oder PCR (Post-Consumer-Recycling). Ampack wird als ISCC-zertifiziertes Unternehmen jährlich auf die Einhaltung dieser Vorgaben hin überprüft.

Ampatex® Eco 5 extra ist nicht nur eine nachhaltige Dampfbremse. Sie zeichnet sich unter anderem durch eine hohe Reißfestigkeit aus und ist somit ideal für die Einblasdämmung. Das war von Anfang an die Zielsetzung bei der Entwicklung dieses Produkts: Nachhaltigkeit JA, aber nicht zulasten der Produktqualität. Auf den Bau gehören

nur Produkte, die den Belastungen auf der Baustelle standhalten und für eine jahrzehntelange Nutzung geeignet sind.

Mit einem s_d -Wert von 5m ist **Ampatex® Eco 5 extra** universell einsetzbar. Verarbeitet wird sie mit den Systemprodukten von Ampack. Für die Überlappungsverklebung steht nebst dem altbewährten, dehnbaren **Ampacoll® INT** neu auch das linerlose **Ampacoll® Easy** zur Verfügung, ein Klebeband aus Spezialpapier. Ohne den Abziehstreifen kann sofort mit dem Verkleben gestartet werden und es entsteht kein Abfall auf der Baustelle.



Ihre Vorteile mit ISCC und Ampack als zertifiziertem Unternehmen



Ampack ist ein ISCC-zertifiziertes Unternehmen. ISCC ist ein weltweit führendes Zertifizierungssystem, das kurz gesagt dafür sorgt, dass Aussagen des Unternehmens bezüglich Nachhaltigkeit auch wirklich der Wahrheit entsprechen.

Ziel von ISCC

ISCC leistet einen Beitrag zur Umsetzung einer ökologisch, sozial und wirtschaftlich nachhaltigen Produktion und Nutzung aller Arten von Biomasse in Lieferketten.

Nachhaltigkeitsgrundsätze von ISCC

- > **Ökologische Nachhaltigkeit**, z. B. umweltverträgliche Produktion zum Schutz von Boden, Wasser und Luft
- > **Soziale Nachhaltigkeit**, z. B. Einhaltung von Menschen-, Arbeits- und Landrechten
- > **Kontrolle von Treibhausgasemissionen (THG)**, z. B. Überwachung der THG-Reduktion
- > **Gute Managementpraktiken**, z. B. Befolgen des Leitbilds und der Ansichten des Unternehmens

Management der Lieferkette und Überprüfung der Einhaltung der ISCC-Vorgaben

Die Rückverfolgbarkeit in der gesamten Lieferkette ermöglicht es jedem Akteur, nachhaltige Produkte von jedem Zertifikatsinhaber zu beziehen. Ein ISCC-zertifiziertes Unternehmen wird in einem jährlichen Audit auf die Einhaltung aller Vorgaben hin überprüft.

Nachhaltigkeit bei Ampack

Die Welt ist im Wandel. Der Klimawandel stellt die Gesellschaft vor eine der historisch größten Herausforderungen. Als Unternehmen der Baubranche müssen wir besonders Verantwortung übernehmen und unsere Emissionen reduzieren:

- > Die Bauindustrie und Gebäude verursachen ca. 38% aller Treibhausgasemissionen
- > Auf der Baustelle fallen Unmengen von Abfall an
- > Kunststoffverpackungen sind für ca. 5% des Plastiks im Meer verantwortlich

Unser Beitrag zum Klimaschutz



Reduktion der CO₂-Emissionen

Ampack lässt von myclimate den Fussabdruck berechnen und arbeitet mit viel Leidenschaft und Begeisterung daran, die CO₂-Emissionen zu reduzieren. Wir verzichten auf Produktbestandteile, die nicht zwingend erforderlich sind.



Kreislaufwirtschaft

Ampack investiert Zeit und Geld in die Herstellung von ökologischen, nachhaltigen Produkten. Ziel ist es, möglichst viele Produkte rezyklierfähig zu machen und aus Recyclingmaterialien sowie nachwachsenden Rohstoffen herzustellen.



Mobilität und Energie

Wir reduzieren den Energieverbrauch unseres Firmengebäudes mit einer PV-Anlage und Optimierungen der Gebäudehülle. Geschäftliche Flugreisen werden reduziert und Firmenfahrzeuge werden unter anderem anhand ökologischer Kriterien ausgewählt.



Abfallreduktion

Soweit möglich und sinnvoll tragen wir zur Reduktion des Abfalls bei, indem z. B. auf unnötige Verpackungen verzichtet wird.



Umweltdeklarationen und Labels

Zum Nachhaltigkeitsgedanken gehört auch, dass wir Produkte verkaufen, die für den Menschen unbedenklich sind. Das belegen wir gerne mit entsprechenden Labels (s. u.).



Ampack-Produkte mit nachhaltigen Eigenschaften

Ampacoll® Easy

Linerloses Klebeband aus Spezialpapier



Acrylklebeband **auf Papierbasis** für die luftdichte Verklebung von Überlappungen bzw. Stößen bei Bahnen und plattenartigen Baustoffen, jeweils bei glatten Oberflächen im trockenen Innenausbau. Die Spezialbeschichtung ermöglicht die Verarbeitung direkt ab der Rolle, **ohne Abziehpapier**.

Rolle: 40 m × 60 mm
Kartoninhalt: 10 Rollen = 400 lfm

Ampatex® DB 90

Dampfbremse



Zweilagige reissfeste Dampfbremse und Luftdichtung aus thermisch verfestigten Endlosfasern mit PP-Füllschicht (100% Polypropylen). Für Einblasdämmstoffe geeignet. Die Bahn besteht aus sortenreinem PP und enthält keine Weichmacher. Die Standard-Dampfbremse für Dach- und Wandkonstruktionen. **100% recyklierbar**.

Rolle: 1,5 m × 100 m = 150 m²
Paletteninhalt: 28 Rollen = 4200 m²

Ampatex® SB 130 (plus)

Bewitterbare Dampfbremse

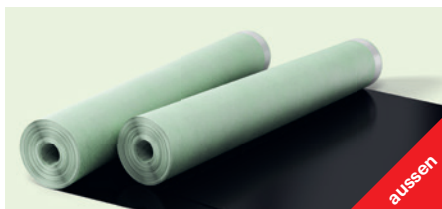


Zweilagige Dampfbremse, Luftdichtung und bewitterbare Dampfbremse aus thermisch verfestigten Endlosfasern mit PP-Füllschicht (100% Polypropylen). Freibewitterbar. Ideal für Aufsparrendämmung. **100% recyklierbar**.

Rolle: 1,5 m × 50 m = 75 m²
Paletteninhalt: 40 Rollen = 3000 m²

Ampatex® RF black (plus)

Schwer entflammbare Fassadenbahn



Zweilagige, schwer entflammable schwarze Fassadenbahn für Fassaden mit offenen Fugen, bestehend aus einem PET-Vlies mit TPU-Beschichtung. Nach EN 13859-2 für Wände mit offenen Fugen wurde die künstliche Alterung mit 5000 Stunden UV-Belastung durchgeführt (Standard sind 336 Stunden). **Das Vlies besteht zu 100% aus recyklierten PET-Flaschen**.

Rolle: 1,5 m × 50 m = 75 m²
Paletteninhalt: 28 Rollen = 2100 m²

Ampatop® RF Color plus

Farbige Fassadenbahn für Fassaden mit offenen Fugen



Zweilagige hochreissfeste Fassadenbahn mit farbiger monolithischer TPU-Beschichtung für alle vorgehängten hinterlüfteten Fassaden. **Ampatop® RF Color plus** Fassadenbahnen eignen sich für teiloffene und offene Fassadenbekleidungen in Holz, Streckmetall, Lochblech oder Materialien wie Glas. **Das Vlies besteht zu 100% aus recyklierten PET-Flaschen**.

Rolle: 1,5 m × 50 m = 75 m²
Paletteninhalt: 20 Rollen = 1500 m²

Tyvek® Soft Antireflex

Fassadenbahn



Einlagige reissfeste Fassadenbahn für geschlossene Fassaden. Leicht, flexibel und einfach zu verarbeiten. Mit blendfreier Oberfläche zur direkten Verlegung auf die Fassadendämmung. **100% recyklierbar**.

Flash-spun-bond-Technologie

Rolle: 1,5 m × 50 m = 75 m²
Paletteninhalt: 63 Rollen = 4725 m²

Tyvek® FireCurb® Housewrap

Schwer entflammbare Fassadenbahn



Schwer entflammbare Fassadenbahn für geschlossene Fassaden. Leicht, flexibel und einfach zu verarbeiten. **100% recyklierbar**.

Flash-spun-bond-Technologie

Rolle: 1,5 m × 50 m = 75 m²
Paletteninhalt: 24 Rollen = 1800 m²

Die Experten der Gebäudehülle. Seit 1946.

4138AT/DX.YYFO(AR)1223

Ampack Handels GmbH
Vorarlberger Wirtschaftspark 2
AT-6840 Götzis
T +43 5523 53433
ampack@ampack.at
www.ampack.biz



@ampackde

