

Ampatex® Eco 5 extra

Freno vapore e strato ermetico all'aria sostenibile, a prova di strappo



Informazioni sul prodotto





- > A prova di strappo: ideale per l'isolamento a insufflaggio
- > Materiale morbido, ottimo da posare
- > Ottimo da incollare
- > Conforme allo standard ISCC: composto al 62% da materie prime rinnovabili o PCR (Post-Consumer-Recycling)

Ambito di impiego

Impiego in tetti, pareti, pavimenti e soffitti in costruzioni esternamente aperte alla diffusione. Ideale per l'isolamento a insufflaggio grazie a valori di resistenza allo strappo elevati.

| Dati tecnici | | Valore | Norme |
|----------------------------------|---------------|---------------------------|--------------|
| Valore s _d | | 5m | EN 1931 |
| Peso | | 107g/m ² (±5%) | EN 1849-2 |
| Resistenza allo strappo | longitudinale | 210N/5cm | EN 12311-2/A |
| | trasversale | 160N/5cm | |
| Allungamento allo strappo | longitudinale | 21% | EN 12311-2/A |
| | trasversale | 22% | |
| Resistenza allo strappo (chiodi) | longitudinale | 160N | EN 12310-1 |
| | trasversale | 180N | |
| Comportamento al fuoco | | E | EN 13501-1 |
| Comportamento al fuoco (CH) | | RF 3 | AICAA |
| Tenuta all'acqua con 2 kPa | | superato | EN 1928 |
| Larghezza della sovrapposizione | | 10cm | |
| Rettilinearità | | < 75mm/10m | EN 1848-2 |
| Tenuta all'aria | | à l'air | |

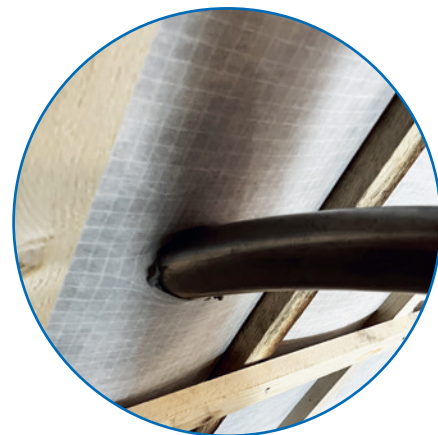
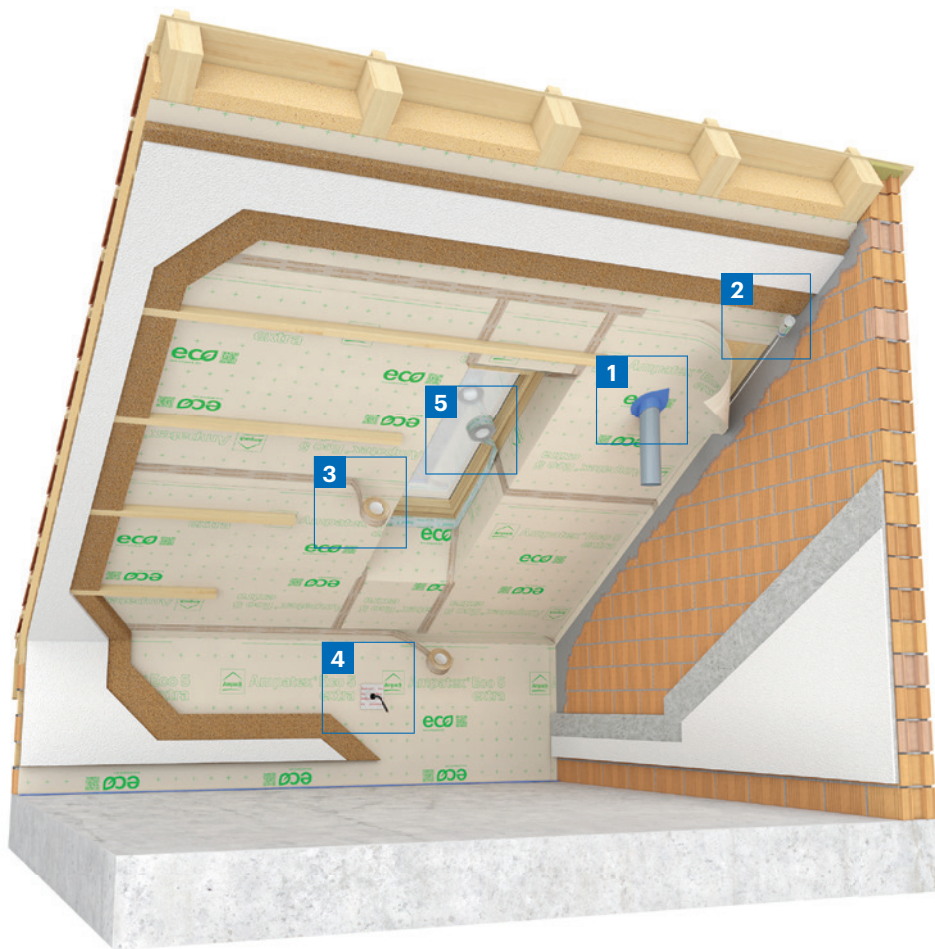


Forme di fornitura

| No. articolo | Designazione | Dimensioni dei rotoli | Quantità per bancale |
|---------------|----------------------|-------------------------------|--------------------------------|
| 7640442091308 | Ampatex® Eco 5 extra | 1,5m x 50m = 75m ² | 40 rotoli = 3000m ² |

* Per poter usufruire di 20 anni di garanzia occorre tra l'altro registrare l'oggetto e i prodotti Ampack impiegati. I nostri prodotti devono inoltre essere utilizzati in sistema. Tutti i dettagli sono disponibili nelle nostre disposizioni generali di garanzia.

Ampatex® Eco 5 extra nel sistema



Ampatex® Eco 5 extra:
ideale per l'isolamento a insufflaggio grazie a valori di resistenza allo strappo elevati.

Primo freno vapore conforme allo standard ISCC

Ampatex® Eco 5 extra è il primo freno vapore conforme allo standard ISCC. Almeno il 62% dei componenti del prodotto è costituito da materie prime rinnovabili o PCR (Post-Consumer-Recycling). Ampack come azienda certificata ISCC viene sottoposta a controlli annuali per verificare il rispetto delle disposizioni previste dalla certificazione.

Ampatex® Eco 5 extra non è un semplice freno vapore sostenibile. Si contraddistingue, tra l'altro, per l'alta resistenza allo strappo ed è quindi ideale per l'isolamento a insufflaggio. Questo è stato l'obiettivo dello sviluppo di questo prodotto sin dall'inizio: sosteni-

bilità Sì, ma non a discapito della qualità. In edilizia possono essere utilizzati solo prodotti in grado di resistere alle sollecitazioni del cantiere e di rimanere in uso per decenni.

Con un valore sd di 5m **Ampatex® Eco 5 extra** può essere impiegato per qualsiasi applicazione. La posa viene effettuata con i prodotti di sistema di Ampack. Per l'incollaggio in sovrapposizione è ora disponibile, oltre all'ipercollaudato **Ampacoll® INT**, estensibile anche **Ampacoll® Easy** senza liner, un nastro adesivo in carta speciale. Senza le strisce rimovibili, è possibile iniziare immediatamente con l'incollaggio senza produrre rifiuti sul cantiere.



I vostri vantaggi di ISCC e Ampack come azienda certificata



Ampack è un'azienda certificata ISCC. ISCC è un sistema di certificazione leader a livello mondiale che, sintetizzando, garantisce che le dichiarazioni dell'azienda riguardo alla sostenibilità corrispondano effettivamente alla realtà.

Gli obiettivi di ISCC

ISCC contribuisce all'attuazione di una produzione sostenibile dal punto di vista ecologico, sociale ed economico e all'utilizzo di qualsiasi tipo di biomassa nelle catene di fornitura.

Principi di sostenibilità di ISCC

- > **Sostenibilità ecologica**, ad es. produzione ecocompatibile a tutela del suolo, dell'acqua e dell'aria
- > **Sostenibilità sociale**, ad es. rispetto dei diritti umani, del lavoro e fondiari
- > **Controllo delle emissioni di gas serra (GES)**, ad es. monitoraggio della riduzione dei GES
- > **Buone prassi di gestione**, ad es. rispetto delle linee guida e della visione dell'azienda

Gestione della catena di fornitura e verifica del rispetto delle disposizioni ISCC

La tracciabilità nell'intera catena di fornitura consente a chiunque di acquistare prodotti sostenibili da ogni titolare del certificato. Un'azienda certificata ISCC viene sottoposta al controllo del rispetto di tutte le disposizioni nell'ambito di un audit annuale.

Sostenibilità in Ampack

Il mondo sta cambiando. Il cambiamento climatico pone la società davanti a una delle più grandi sfide nella storia del pianeta. In quanto azienda del settore edile, dobbiamo assumerci una grande responsabilità e ridurre le nostre emissioni:

- > L'industria edile e gli edifici causano circa il 38% di tutte le emissioni di gas serra.
- > Sui cantieri vengono prodotte enormi quantità di rifiuti.
- > Gli imballaggi in plastica costituiscono il 5% circa della plastica che finisce in mare.

Il nostro contributo alla protezione del clima



Riduzione delle emissioni di CO₂

Ampack commissiona a myclimate il calcolo dell'impronta ambientale e lavora con un'incredibile passione ed entusiasmo per ridurre le emissioni di CO₂. Evitiamo di utilizzare componenti non strettamente necessari per i prodotti.



Economia circolare

Ampack investe tempo e denaro nella realizzazione di prodotti ecologici e sostenibili con l'obiettivo di rendere riciclabile la maggior parte dei prodotti e fabbricarli utilizzando materiali riciclati e materie prime rinnovabili.



Mobilità ed energia

Riduciamo il consumo energetico del nostro edificio aziendale grazie a un impianto fotovoltaico e alle ottimizzazioni dell'involucro dell'edificio. I viaggi aerei di lavoro vengono ridotti e i veicoli aziendali vengono scelti anche secondo criteri ecologici.



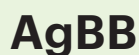
Riduzione dei rifiuti

Ove possibile e opportuno, diamo il nostro contributo per la riduzione dei rifiuti, rinunciando ad esempio agli imballaggi inutili.



Dichiarazioni ambientali ed etichette

I nostri principi di sostenibilità comprendono anche la vendita di prodotti innocui per le persone. Dimostriamo questo impegno applicando le etichette corrispondenti sui prodotti (cfr. sotto).



Prodotti Ampack conformi ai principi di sostenibilità

Ampacoll® Easy

Nastro adesivo senza liner in carta speciale



Nastri adesivi acrilici a base di carta per l'incollatura a tenuta d'aria di sovrapposizioni o giunti nei teli e nei materiali simili a pannelli, su superfici lisce per allestimenti interni a secco. Il rivestimento speciale consente la posa direttamente dal rotolo, **senza carta rimovibile**.

Rotolo: 40 m × 60 mm
Contenuto cartone: 10 rotoli = 400 m

Ampatex® DB 90

Freno vapore



Freno vapore a due strati resistente allo strappo e strato ermetico all'aria in fibre rinforzate termicamente con strato di riempimento in PP (100% polipropilene). Adatto per materiali coibenti per insufflaggio. Il telo è realizzato in PP ottenuto da un'unica varietà, non contiene plastificanti. Il freno vapore standard per costruzioni su tetto e parete. **100% riciclabile**.

Rolle: 1,5 m × 100 m = 150 m²
Paletteninhalt: 28 Rollen = 4200 m²

Ampatex® SB 130 (plus)

Telo d'assito

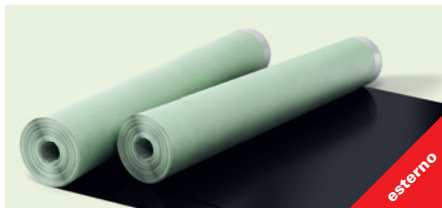


Freno vapore a due strati, telo ermetico all'aria e telo d'assito composto di fibre rinforzate termicamente con strato di riempimento PP (100% polipropilene). Resistente alle intemperie. Ideale per sistemi d'isolamento sopra i correntini. **100% riciclabile**.

Rotolo: 1,5 m × 50 m = 75 m²
Quantità per bancale: 40 rotoli = 3000 m²

Ampatex® RF black (plus)

Telo ermetico al vento difficilmente infiammabile



Telo ermetico al vento a doppio strato difficilmente infiammabile per facciate con giunti aperti, composto da un tessuto in PET con rivestimento in TPU. In conformità alla norma EN 13859-2 per pareti con giunti aperti, l'invecchiamento artificiale è stato svolto con una sollecitazione ai raggi UV di 5000 ore (lo standard prevede 336 ore).

Il tessuto è composto al 100% da bottiglie di PET riciclate.

Rotolo: 1,5 m × 50 m = 75 m²
Contenuto cartone: 28 rotoli = 2100 m²

Ampatop® RF Color plus

Telo ermetico al vento a colori per facciate con giunti aperti



Teli per facciate a due strati, ad alta resistenza antistrappo, con rivestimento monolitico TPU per tutte le facciate ventilate. I teli per facciate Ampatop® RF Color plus sono l'ideale per i rivestimenti di facciate parzialmente aperte o aperte in legno, lamiera stirata, lamiera perforata o materiali quali il vetro.

Il tessuto è composto al 100% da bottiglie di PET riciclate.

Rotolo: 1,5 m × 50 m = 75 m²
Contenuto cartone: 20 rotoli = 1500 m²

Tyvek® Solid

Telo di tenuta al vento



Telo di tenuta al vento monostrato resistente allo strappo per facciate a giunti chiusi.

100% riciclabile. Tecnologia Flash-spun-bond

Rotolo: 1,5 m × 100 m = 150 m²
Contenuto cartone: 20 rotoli = 3000 m²

Tyvek® H1

Telo ermetico al vento difficilmente infiammabile



Telo di tenuta al vento monostrato resistente allo strappo per facciate a giunti chiusi.

100% riciclabile.

Flash-spun-bond Technologie

Rotolo: 1,5 m × 100 m = 150 m²
Contenuto cartone: 35 rotoli = 5250 m²

Gli esperti in involucri edilizi. Dal 1946.

4138DCH/IX.YYFO(AR)1223

Ampack AG
Seebleichstrasse 50
CH-9401 Rorschach
T +41 71 858 38 00
ampack@ampack.ch
www.ampack.biz



@ampackita

