

# Ampatex® Eco 5 extra

Freno vapore e strato ermetico all'aria  
sostenibile, a prova di strappo



Informazioni sul prodotto





- > A prova di strappo: ideale per l'isolamento a insufflaggio
- > Materiale morbido, ottimo da posare
- > Ottimo da incollare
- > Conforme allo standard ISCC: composto al 62% da materie prime rinnovabili o PCR (Post-Consumer-Recycling)

### Ambito di impiego

Impiego in tetti, pareti, pavimenti e soffitti in costruzioni esternamente aperte alla diffusione. Ideale per l'isolamento a insufflaggio grazie a valori di resistenza allo strappo elevati.

| Dati tecnici                     |               | Valore                    | Norme        |
|----------------------------------|---------------|---------------------------|--------------|
| Valore s <sub>d</sub>            |               | 5m                        | EN 1931      |
| Peso                             |               | 107g/m <sup>2</sup> (±5%) | EN 1849-2    |
| Resistenza allo strappo          | longitudinale | 210N/5cm                  | EN 12311-2/A |
|                                  | trasversale   | 160N/5cm                  |              |
| Allungamento allo strappo        | longitudinale | 21%                       | EN 12311-2/A |
|                                  | trasversale   | 22%                       |              |
| Resistenza allo strappo (chiodi) | longitudinale | 160N                      | EN 12310-1   |
|                                  | trasversale   | 180N                      |              |
| Comportamento al fuoco           |               | E                         | EN 13501-1   |
| Tenuta all'acqua con 2 kPa       |               | superato                  | EN 1928      |
| Larghezza della sovrapposizione  |               | 10 cm                     |              |
| Rettilinearità                   |               | < 75 mm/10m               | EN 1848-2    |
| Tenuta all'aria                  |               | à l'air                   |              |

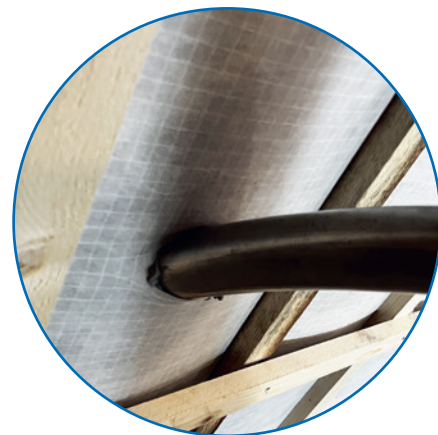
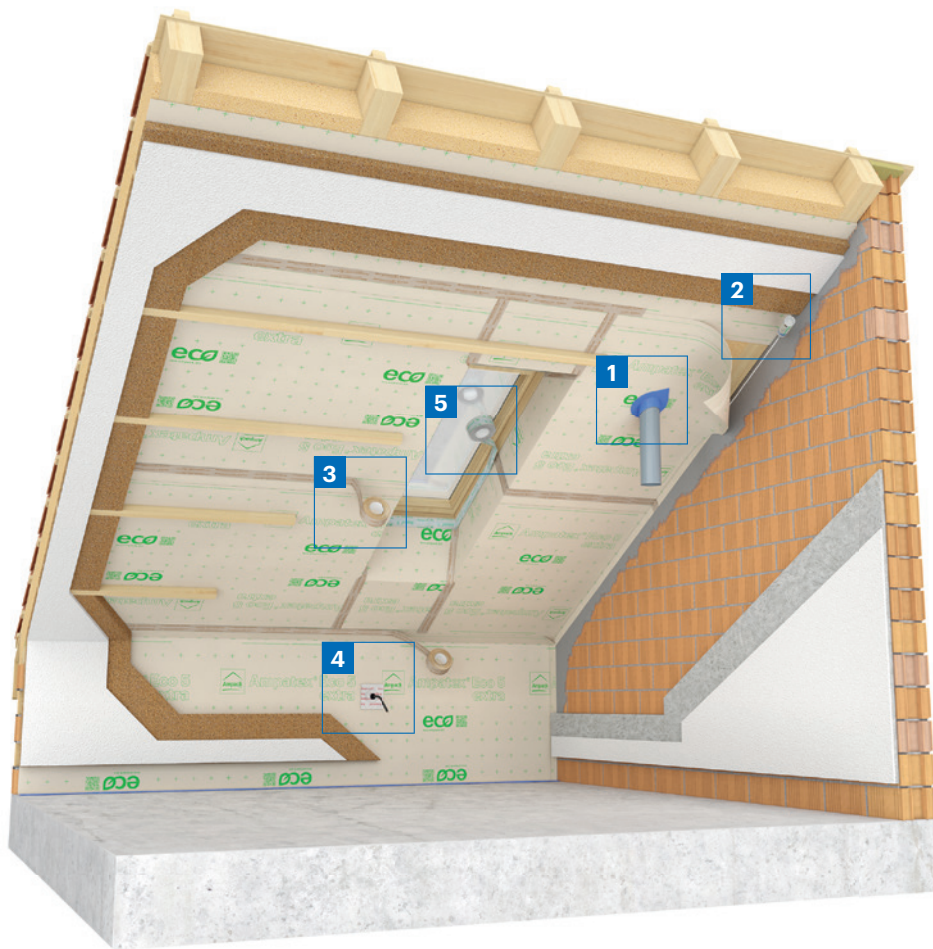
### Forme di fornitura

| No. articolo  | Designazione         | Dimensioni dei rotoli         | Quantità per bancale           |
|---------------|----------------------|-------------------------------|--------------------------------|
| 7640442091308 | Ampatex® Eco 5 extra | 1,5m × 50m = 75m <sup>2</sup> | 40 rotoli = 3000m <sup>2</sup> |



\* Per poter usufruire di 20 anni di garanzia occorre tra l'altro registrare l'oggetto e i prodotti Ampack impiegati. I nostri prodotti devono inoltre essere utilizzati in sistema. Tutti i dettagli sono disponibili nelle nostre disposizioni generali di garanzia.

# Ampatex® Eco 5 extra nel sistema



**Ampatex® Eco 5 extra:**  
ideale per l'isolamento a insufflaggio grazie a valori di resistenza allo strappo elevati.

## Primo freno vapore conforme allo standard ISCC

**Ampatex® Eco 5 extra** è il primo freno vapore conforme allo standard ISCC. Almeno il 62% dei componenti del prodotto è costituito da materie prime rinnovabili o PCR (Post-Consumer-Recycling). Ampack come azienda certificata ISCC viene sottoposta a controlli annuali per verificare il rispetto delle disposizioni previste dalla certificazione.

**Ampatex® Eco 5 extra** non è un semplice freno vapore sostenibile. Si contraddistingue, tra l'altro, per l'alta resistenza allo strappo ed è quindi ideale per l'isolamento a insufflaggio. Questo è stato l'obiettivo dello sviluppo di questo prodotto sin dall'inizio: sosteni-

bilità Sì, ma non a discapito della qualità. In edilizia possono essere utilizzati solo prodotti in grado di resistere alle sollecitazioni del cantiere e di rimanere in uso per decenni.

Con un valore sd di 5 m **Ampatex® Eco 5 extra** può essere impiegato per qualsiasi applicazione. La posa viene effettuata con i prodotti di sistema di Ampack. Per l'incollaggio in sovrapposizione è ora disponibile, oltre all'ipercollaudato **Ampacoll® INT**, estensibile anche **Ampacoll® Easy** senza liner, un nastro adesivo in carta speciale. Senza le strisce rimovibili, è possibile iniziare immediatamente con l'incollaggio senza produrre rifiuti sul cantiere.



# I vostri vantaggi di ISCC e Ampack come azienda certificata



Ampack è un'azienda certificata ISCC. ISCC è un sistema di certificazione leader a livello mondiale che, sintetizzando, garantisce che le dichiarazioni dell'azienda riguardo alla sostenibilità corrispondano effettivamente alla realtà.

## Gli obiettivi di ISCC

ISCC contribuisce all'attuazione di una produzione sostenibile dal punto di vista ecologico, sociale ed economico e all'utilizzo di qualsiasi tipo di biomassa nelle catene di fornitura.

## Principi di sostenibilità di ISCC

- > **Sostenibilità ecologica**, ad es. produzione ecocompatibile a tutela del suolo, dell'acqua e dell'aria
- > **Sostenibilità sociale**, ad es. rispetto dei diritti umani, del lavoro e fondiari
- > **Controllo delle emissioni di gas serra (GES)**, ad es. monitoraggio della riduzione dei GES
- > **Buone prassi di gestione**, ad es. rispetto delle linee guida e della visione dell'azienda

## Gestione della catena di fornitura e verifica del rispetto delle disposizioni ISCC

La tracciabilità nell'intera catena di fornitura consente a chiunque di acquistare prodotti sostenibili da ogni titolare del certificato. Un'azienda certificata ISCC viene sottoposta al controllo del rispetto di tutte le disposizioni nell'ambito di un audit annuale.

## Sostenibilità in Ampack

Il mondo sta cambiando. Il cambiamento climatico pone la società davanti a una delle più grandi sfide nella storia del pianeta. In quanto azienda del settore edile, dobbiamo assumerci una grande responsabilità e ridurre le nostre emissioni:

- > L'industria edile e gli edifici causano circa il 38% di tutte le emissioni di gas serra.
- > Sui cantieri vengono prodotte enormi quantità di rifiuti.
- > Gli imballaggi in plastica costituiscono il 5% circa della plastica che finisce in mare.

Il nostro contributo alla protezione del clima



### Riduzione delle emissioni di CO<sub>2</sub>

Ampack commissiona a myclimate il calcolo dell'impronta ambientale e lavora con un'incredibile passione ed entusiasmo per ridurre le emissioni di CO<sub>2</sub>. Evitiamo di utilizzare componenti non strettamente necessari per i prodotti.



### Economia circolare

Ampack investe tempo e denaro nella realizzazione di prodotti ecologici e sostenibili con l'obiettivo di rendere riciclabile la maggior parte dei prodotti e fabbricarli utilizzando materiali riciclati e materie prime rinnovabili.



### Mobilità ed energia

Riduciamo il consumo energetico del nostro edificio aziendale grazie a un impianto fotovoltaico e alle ottimizzazioni dell'involucro dell'edificio. I viaggi aerei di lavoro vengono ridotti e i veicoli aziendali vengono scelti anche secondo criteri ecologici.



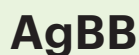
### Riduzione dei rifiuti

Ove possibile e opportuno, diamo il nostro contributo per la riduzione dei rifiuti, rinunciando ad esempio agli imballaggi inutili.



### Dichiarazioni ambientali ed etichette

I nostri principi di sostenibilità comprendono anche la vendita di prodotti innocui per le persone. Dimostriamo questo impegno applicando le etichette corrispondenti sui prodotti (cfr. sotto).



# Prodotti Ampack conformi ai principi di sostenibilità

## Ampacoll® Easy

Nastro adesivo senza liner in carta speciale



Nastri adesivi acrilici a base di carta per l'incollatura a tenuta d'aria di sovrapposizioni o giunti nei teli e nei materiali simili a pannelli, su superfici lisce per allestimenti interni a secco. Il rivestimento speciale consente la posa direttamente dal rotolo, **senza carta rimovibile**.

Rotolo: 40 m × 60 mm  
Contenuto cartone: 10 rotoli = 400 m

## Ampatex® DB 90

Freno vapore



Freno vapore a due strati resistente allo strappo e strato ermetico all'aria in fibre rinforzate termicamente con strato di riempimento in PP (100% polipropilene). Adatto per materiali coibenti per insufflaggio. Il telo è realizzato in PP ottenuto da un'unica varietà, non contiene plastificanti. Il freno vapore standard per costruzioni su tetto e parete. **100% riciclabile**.

Rolle: 1,5 m × 100 m = 150 m<sup>2</sup>  
Paletteninhalt: 28 Rollen = 4200 m<sup>2</sup>

## Ampatex® SB 130 (plus)

Freno vapore resistente alle intemperie

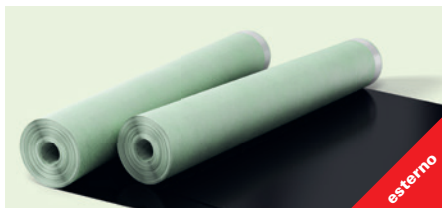


Freno vapore a due strati, strato ermetico all'aria e freno vapore resistente alle intemperie in fibre rinforzate termicamente con strato di riempimento in PP (100% polipropilene). Espo-nibile alle intemperie. Ideale per isolamento sopra i correntini. **100% riciclabile**.

Rotolo: 1,5 m × 50 m = 75 m<sup>2</sup>  
Quantità per bancale: 40 rotoli = 3000 m<sup>2</sup>

## Ampatex® RF black (plus)

Telo ermetico al vento difficilmente infiammabile



Telo nero a due strati difficilmente infiammabile per facciate con giunti aperti, composto da un tessuto in PET con rivestimento TPU. In conformità alla norma EN 13859-2 per pareti con giunti aperti, l'invecchiamento artificiale è stato svolto con una sollecitazione ai raggi UV di 5000 ore (lo standard prevede 336 ore). **Il tessuto è composto al 100% da bottiglie di PET riciclate.**

Rotolo: 1,5 m × 50 m = 75 m<sup>2</sup>  
Contenuto cartone: 28 rotoli = 2100 m<sup>2</sup>

## Ampatop® RF Color plus

Telo ermetico al vento a colori per facciate con giunti aperti



Teli per facciate a due strati, ad alta resistenza antistrappo, con rivestimento monolitico TPU per tutte le facciate ventilate. I teli per facciate **Ampatop® RF Color plus** sono l'ideale per i rivestimenti di facciate parzialmente aperte o aperte in legno, lamiera stirata, lamiera perforata o materiali quali il vetro. **Il tessuto è composto al 100% da bottiglie di PET riciclate.**

Rotolo: 1,5 m × 50 m = 75 m<sup>2</sup>  
Contenuto cartone: 20 rotoli = 1500 m<sup>2</sup>

## Tyvek® Housewrap

Telo di tenuta al vento



Telo monostrato resistente allo strappo per facciate chiuse. Leggero, flessibile e facile da posare. **100% riciclabile.**

**Tecnologia Flash-spun-bond**

Rotolo: 1,5 m × 50 m = 75 m<sup>2</sup>  
Contenuto cartone: 63 rotoli = 4725 m<sup>2</sup>

## Tyvek® FireCurb® Housewrap

Telo di tenuta al vento



Telo monostrato resistente allo strappo per facciate chiuse. Leggero, flessibile e facile da posare. Comportamento al fuoco B.

**100% riciclabile. Tecnologia Flash-spun-bond**

Rotolo: 1,5 m × 50 m = 75 m<sup>2</sup>  
Contenuto cartone: 24 rotoli = 1800 m<sup>2</sup>

# Gli esperti in involucri edilizi. Dal 1946.

413817/IX-YYFC(AR)1223

**Ampack Italia s.r.l**  
Viale Stazione 7  
IT-39100 Bolzano  
T +39 471 053 475  
ampack@ampackitalia.it  
www.ampack.biz



@ampackita

