

Ampatex® Ombrello

Freno vapore autoadesivo e protezione dagli agenti atmosferici



Informazioni sul prodotto



ombrello.ampack.biz

Ampatex® Ombrello

Freno vapore autoadesivo e protezione dagli agenti atmosferici

1 Ampacoll® Ombrello

Protezione contro gli agenti atmosferici/copertura di cantiere, autoadesiva su tutta la superficie



2



Ampacoll® Flexx pro 150 mm

Nastro adesivo acrilico estensibile

3



Ampacoll® BK 535

Cordone di gomma butilica



Ampacoll® Profix

Colla liquida



Ampacoll® Airmax

Primer a spruzzo



Ampacoll® Radon

Manicotti

Ambito di impiego

Freno vapore e protezione contro gli agenti atmosferici trasparente e adesiva su tutta la superficie. Permette di realizzare la copertura temporanea ad es. di soffitti in legno durante trasporto, montaggio e fase di costruzione o la tenuta all'aria su materiali in legno e altri supporti.

Forme di fornitura

No. articolo	Designazione	Dimensioni dei rotoli
7640442091384	Ampatex® Ombrello	1,5m x 50m = 75m ²
7640442091575	Ampatex® Ombrello	750mm x 50m = 37,50m ²
7640442091599	Ampatex® Ombrello	375mm x 50m = 18,75m ²



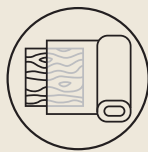
ISO 9001



*Per poter usufruire di 20 anni di garanzia occorre tra l'altro registrare l'oggetto e i prodotti Ampack impiegati. I nostri prodotti devono inoltre essere utilizzati in sistema. Tutti i dettagli sono disponibili nelle nostre disposizioni generali di garanzia.

Dati tecnici		Valore	Norme
Valore s _d		5 m	EN 12572 C
Peso		160 g/m ² (± 10%)	EN 1849-2
Resistenza allo strappo	longitudinale	110N / 5 cm	EN 12 311-2/A
	trasversale	100N / 5 cm	
Allungamento allo strappo	longitudinale	60%	EN 12 311-2/A
	trasversale	80%	
Resistenza allo strappo (chiodi)	longitudinale	80 N	EN 12310-1
	trasversale	80 N	
Comportamento al fuoco		E	EN 13 501-1
Comportamento al fuoco (CH)		RF 3 (cr)	VKF
Tenuta all'acqua con 2 kPa		superato	EN 1928
Larghezza della sovrapposizione		≥10 cm	
Rettilinearità		<75 mm/10m	EN 1848-2
Resistenza alla temperatura		-40 - +80 °C	
Resistenza in base all'invecchiamento artificiale		superato	EN 1296
Esposizione alle intemperie, tetto a falde >10° e muro		3 mesi	
Esposizione alle intemperie, soffitto		1 mese	

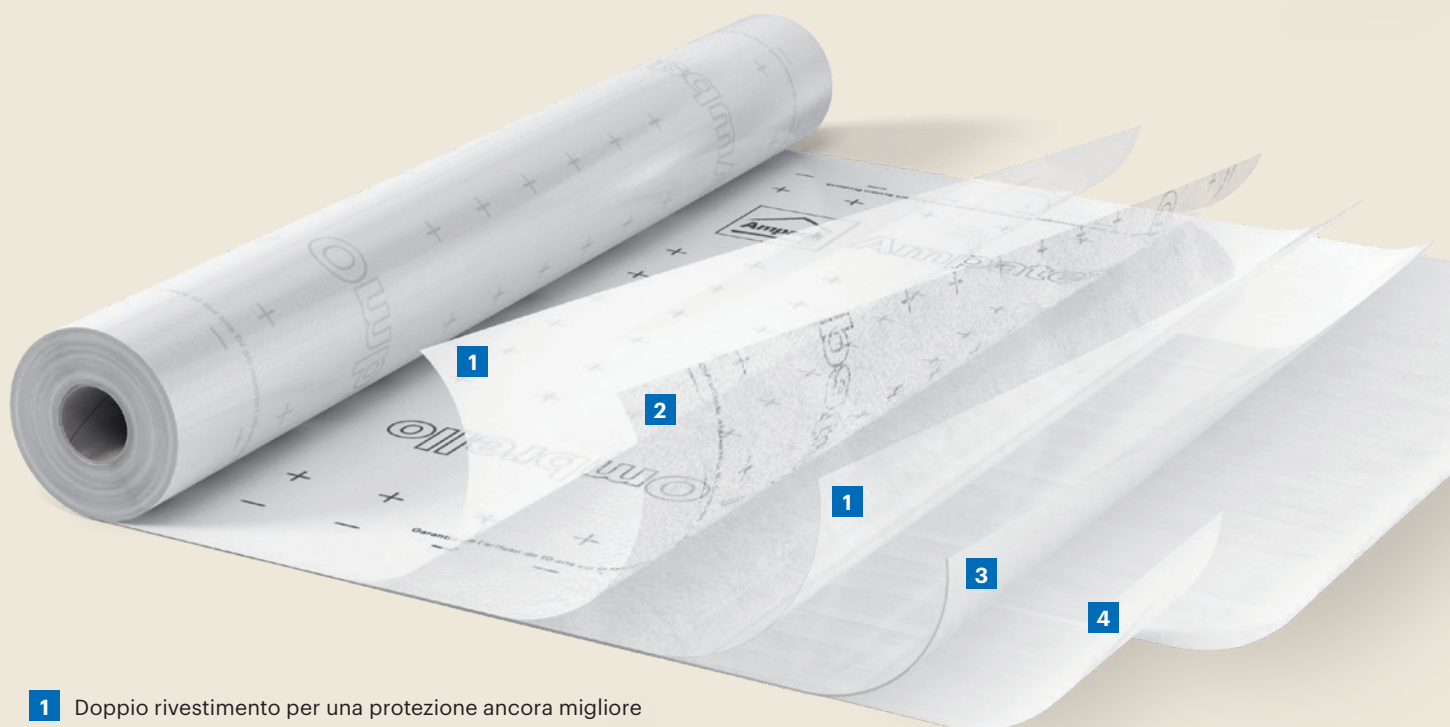
I vantaggi del prodotto



Trasparente: sottostruttura, marcature a linea, elementi passanti, ecc. rimangono visibili



Adesivo in acrilato UV: l'umidità non pregiudica il materiale



- 1** Doppio rivestimento per una protezione ancora migliore contro gli agenti atmosferici e per la massima sicurezza
- 2** Tessuto non tessuto trasparente-bianco
- 3** Adesivo in acrilato UV
- 4** Robusta pellicola rimovibile con suddivisione: 25cm/125cm



Esposizione alle intemperie fino a 3 mesi: tempo sufficiente per la fase di costruzione
(tetto a falde >10° e muro: 3 mesi, soffitto: 1 mese)



Semplice da posare e antisdrucchiolante: per lavorare più rapidamente e calpestabile in sicurezza durante la fase di costruzione

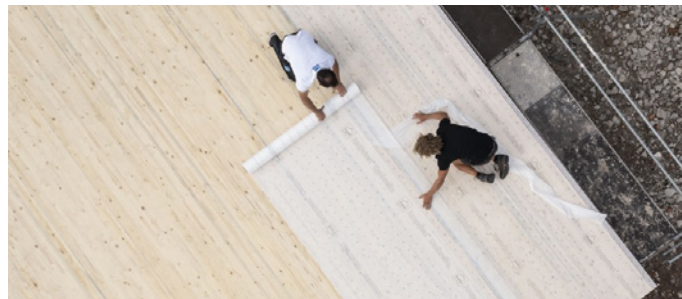
Posa

Effettuare la posa in cantiere con 2-3 persone. Consiglio: in caso di esposizione al vento, considerarne la direzione. Importante: in caso di applicazione su parti costruttive orizzontali o piane, assicurare una soluzione mirata di drenaggio. Proteggere il telo da danni meccanici. Mantenere la pulizia in cantiere. Coprire eventualmente le aree esposte, come ad es. i percorsi calpestabili. **Ampatex® Ombrello** è una protezione temporanea contro gli agenti atmosferici e non una soluzione per l'impermeabilizzazione di tetti piani.



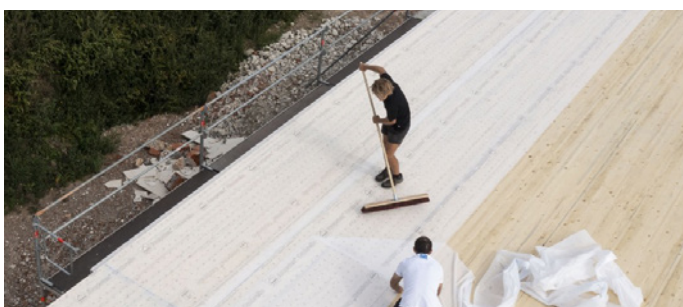
1 Verificare il supporto

Prima della posa è necessario rimuovere bordi e oggetti appuntiti o taglienti come ad es. pietre, schegge di legno, ecc. Occorre assicurarsi che il supporto sia pulito e asciutto nonché privo di polvere, ghiaccio e grasso.



2 Applicare il telo

Srotolare il telo quanto basta per poterlo orientare. **Ampatex® Ombrello** per almeno 10 cm. Rispettare a tale scopo la linea di sovrapposizione tratteggiata. La cosa migliore è srotolare prima la striscia di copertura stretta e fissare in questo modo il telo nella posizione desiderata su tutta la lunghezza.



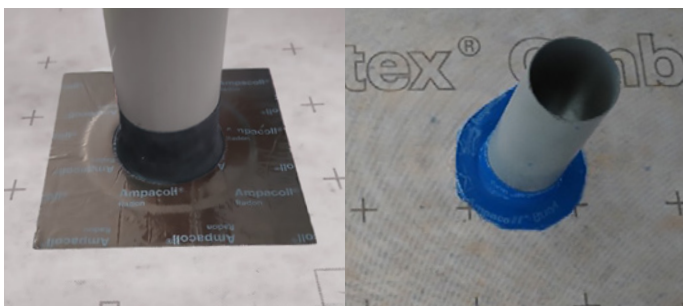
3 Incollare la superficie

Svolgere poi il rotolo tirando uniformemente l'ampia striscia di copertura. Durante lo srotolamento, strofinare il telo con una scopa morbida o simile in maniera che aderisca bene al supporto. Premere molto bene, in particolare nei punti di sovrapposizione, per es. con un rullo di pressione.



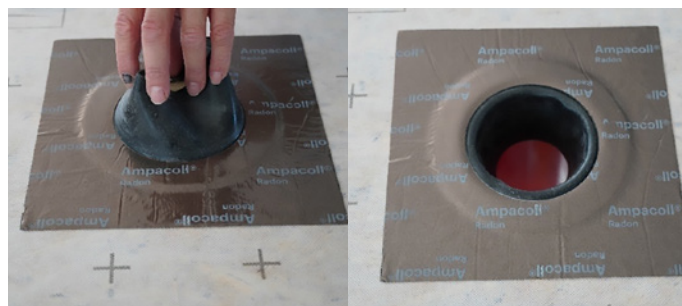
4 Raccordi

Per giunti e raccordi utilizzare **Ampacoll® Flexx pro** 150mm. Può essere eventualmente necessario pretrattare i supporti con **Ampacoll® Primax** o **Ampacoll® Airmax**.



5 Elementi passanti

Per sigillare gli elementi passanti, utilizzare **Ampacoll® BK 535** (50, 80 o 120 mm). Con questo «manicotto in formato rotolo» è possibile realizzare qualsiasi geometria e dimensione. Per gli elementi passanti tondi con diametro standard è possibile utilizzare in alternativa i manicotti prefabbricati **Ampacoll® Radon**.



6 Drenaggio

In caso di applicazione su soffitti o parti costruttive piane, assicurare una soluzione mirata di drenaggio. Evitare il ristagno di acqua sul telo. Nel caso in cui il deflusso dell'acqua fosse ostacolato da elementi verticali come pareti, è per es. necessario eseguire uno scarico extra a pavimento. Consiglio: come soluzione provvisoria è possibile utilizzare manicotti **Ampacoll® Radon**. A tale scopo piegare il pezzo sagomato in EPDM verso il basso nel tubo/flessibile di drenaggio ed eventualmente sigillarlo con l'adesivo liquido **Ampacoll® Prefix**.

Video:



Gli esperti dell'involucro dell'edificio. Dal 1946.

Ampack Italia s.r.l
Viale Stazione 7
IT-39100 Bolzano
T +39 471 053 475
ampack@ampackitalia.it
www.ampack.biz

Ampack AG
Seebleichstrasse 50
CH-9401 Rorschach
T +41 71 858 38 00
ampack@ampack.ch
www.ampack.biz



@ampackita

