

Ampatop® RF Color plus

Farbige Fassadenbahnen für Fassaden mit offenen Fugen



- > Vlies besteht zu 100 % aus rezyklierten PET-Flaschen
- > Langzeit-UV- und -alterungsstabil
- > Diffusionsoffen und dennoch wasserdicht
- > Brandverhalten: B-s1,d0, RF 2 (CH)
- > Sonderfarben ab 500m² auf Anfrage möglich
- > Öffnungsanteil bis zu 80mm/50%
- > Beidseitig integrierte Tapes

Technische Daten		Wert	Norm
sa-Wert		0,4m	EN 1931/EN ISO 12572 C
Flächengewicht		230g/m ²	EN 1849-2
Brandverhalten		B-s1,d0, RF 2 (CH)	EN 13 501-1, VKF
Widerstand gegen Wasserdurchgang		W1	EN 1928
Reissfestigkeit	längs	370N/5cm	EN 12 311-1
	quer	370N/5cm	
Dehnung	längs	30%	EN 12 311-1
	quer	30%	
Widerstand gegen Weiterreißen (Nagelschaft)	längs	180N	EN 12 310-1
	quer	180N	
Temperaturbeständigkeit		-40°C bis +80°C	
Freibwitterung unverkleidet		3 Monate	
Öffnungsanteil		80mm/50%	
UV-Stabilität (Öffnungsanteil max. 80mm/50%)		>10 Jahre	EN 13859-2, Anhang C, EN 1297, EN 1296
Lichtechtheit nach Alterung		Vorzüglich (7)	

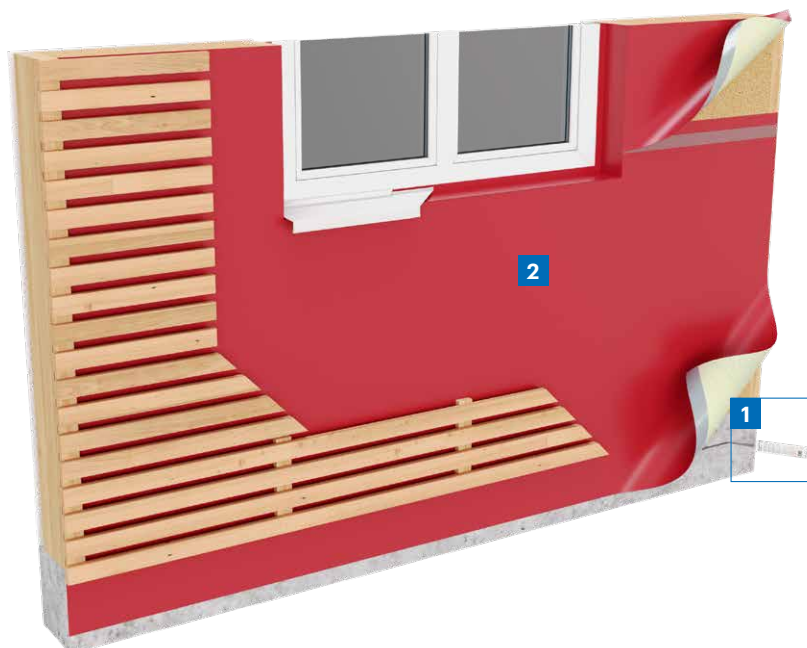
Einsatzbereich: Zweilagige hochreissfeste Fassadenbahnen mit farbiger monolithischer TPU-Beschichtung für alle vorgehängten hinterlüfteten Fassaden. **Ampatop® RF Color plus** Fassadenbahnen eignen sich für teiloffene und offene Fassadenbekleidungen in Holz, Streckmetall oder Lochblech.



Lieferformen

Art.-Nr.	Bezeichnung	Rollenmasse	Paletteninhalt
7640442091414	Ampatop® RF Color plus black mit beidseitig integrierten Tapes	1,5m × 50m = 75m ²	24 Rollen = 1800m ²
7640442091636	Ampatop® RF Color plus red mit beidseitig integrierten Tapes	1,5m × 50m = 75m ²	24 Rollen = 1800m ²
7640442091612	Ampatop® RF Color plus white mit beidseitig integrierten Tapes	1,5m × 50m = 75m ²	24 Rollen = 1800m ²

Anwendungsbeispiel



- 2 Ampatop®
RF Color plus red**
Farbige Fassaden-
bahn für Fassaden
mit offenen Fugen



Ampacoll® Profix
Flüssigklebstoff

aussehen
innen

Verarbeitungstipps

Ampatop® RF Color plus kann horizontal oder vertikal verlegt werden, dabei zeigt die farbig beschichtete Seite nach außen. Die Verlegerichtung darf je Gebäude-seite nicht verändert werden. Bahn ausrollen, ausrichten und ablängen, straff spannen und dann fixieren (z. B. mit rostfreien Tackerklammern). Dies geschieht unsichtbar innerhalb der Überlappung, die mindestens 10 cm betragen muss. Nach Verlegung immer die endgültige mechanische Fixierung montieren wie z. B. Konterlatten! Hierzu sind **Ampacoll® ND Pads** (Nageldichtungen) bzw. **Ampacoll® ND.Band** (Nageldichtband) einzusetzen.

Überlappungen mit den integrierten Tapes regensicher und winddicht verkleben. Klebestelle gründlich anreiben. Das Auf-

kleben der Winddichtung auf Metallunterkonstruktionen in der Dämmebene geschieht mit dem Flüssigkleber **Ampacoll® Profix**. Auch Durchdringungen wie Lüftungsauslässe, Balkonbefestigungen, Kabeldurchgänge etc. sind mit **Ampacoll® Profix** auszuführen ebenso wie Fensteranschlüsse. Dabei ist ein sichtbares Austreten des Klebstoffs zu vermeiden. Der Maximalabstand horizontal oder vertikal beträgt maximal 1,45 m. Mindestbreite der Profile: 4 cm. Die Dämmung muss den gesamten Hohlraum füllen, eben verlegt und in ihrer Lage gesichert werden, sodass keine negativen Einflüsse auf die Fassadenbahn entstehen (kein Ausbeulen, Herausdrücken usw.). Bei Verlegung auf Holzwerkstoffen, druckfesten Dämmstoffen oder Ähnlichem wird eine Verkle-

bung mit **Ampacoll® Profix** alle 70 cm horizontal und vertikal empfohlen, vor allem dann, wenn nur einzelne punktuelle Konsolen zur endgültigen Befestigung montiert werden. Maximaler Abstand von Einzelbefestigungen: 70 cm (horizontal und vertikal). Achtung: Vorstehende Befestigungen sind auf Dämmebene zu teilen und dürfen die Bahn nicht durchdringen (z. B. zweiteilige Konsolen mit Klemmflanschen).



Beachten Sie die Anwendungsempfehlungen und weitere Systemprodukte in unserer Klebematrix



Weitere Informationen sowie detaillierte Unterlagen unter www.ampack.biz

Vertrieb durch den Fachhandel

Ampack Schweiz: +41 71 858 38 00
Ampack Österreich: +43 5523 53433
Ampack Deutschland: +49 7621 1610264
Ampack Frankreich: +33 4 50 83 70 54
Ampack Italien: +39 471 053 475
Ampack Irland: +353 91 394 467
www.ampack.biz



Die vorliegenden Angaben können aufgrund neuer Erkenntnisse oder Entwicklungen ungültig sein. Aktuelle Informationen finden Sie unter www.ampack.biz. © Ampack AG, Rorschach, 05.2023

3012EU/DXX.YYFO(AR)0523

