

Ampatop® RF black (plus)

Coupe-vent difficilement inflammable pour
façades à joints ouverts



- > Le non-tissé est composé à 100% de bouteilles en PET recyclées
- > Stable aux UV
- > Garantie produit de 10 ans pour une largeur de joint jusqu'à 50 mm / 40%
- > Technologie TPU monolithique
- > Réaction au feu: B-s1, d0
- > Réaction au feu (CH): RF 2

Données techniques		Valeur	Norme
s-Valeur		0,15m	EN ISO 12 572
Résistance à la pénétration d'eau		W1	EN 1928
Poids superficiel		225g/m ²	EN ISO 9073-2
Réaction au feu		B-s1, d0	EN 13 501-1
Réaction au feu (CH)		RF 2	AEAI
Résistance à la déchirure	longitudinale transversale	370N / 5cm 370N / 5cm	EN 12 311-2/A
Dilatation	longitudinale transversale	30% 30%	EN 12 311-1
Résistance à la déchirure (clou)	longitudinale transversale	180N 180N	EN 20 811
Exposition aux intempéries		3 mois (avant la pose de la façade)	
Largeur de joint		50 mm / 40%	
Stabilité aux UV		> 10 ans	
Résistance thermique		-40 à +80°C	
Test de 5000 heures		réussi	

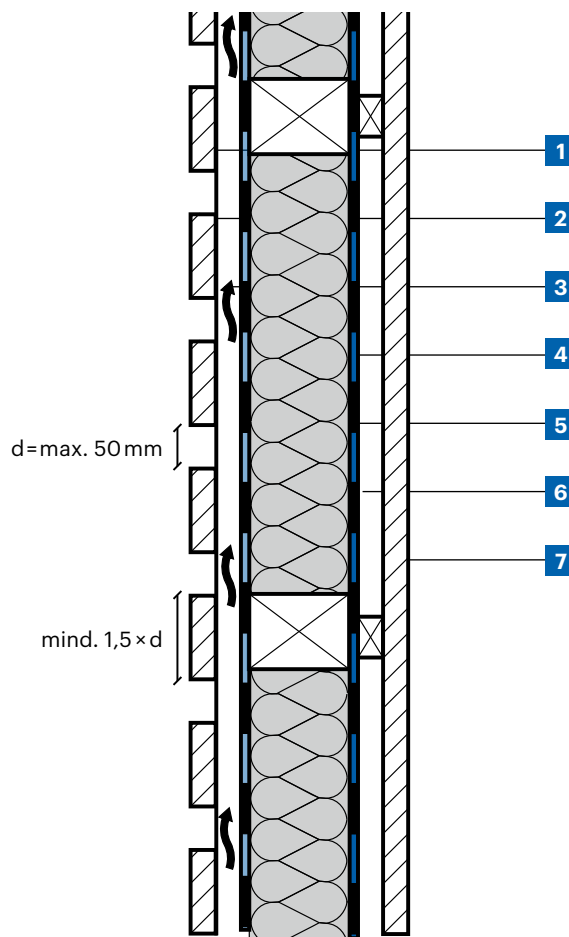


Conditionnements			
No d'article	Désignation	Dimension des rouleaux	Contenu d'une palette
7640442091216	Ampatop® RF black	1,5 m × 50 m = 75 m ²	28 rouleaux = 2100 m ²
7640442091254	Ampatop® RF black	3,0 m × 30 m = 90 m ²	28 rouleaux = 2520 m ²
7640442091230	Ampatop® RF black plus avec ruban adhésif intégré	1,5 m × 50 m = 75 m ²	28 rouleaux = 2100 m ²

Exemple d'application

- 1 Revêtement extérieur
- 2 Espace ventilé
- 3 Coupe-vent **Ampatop® RF black**
- 4 Isolation thermique
- 5 Pare-vapeur **Ampatex®** ou **Sisalex®**
- 6 Zone technique
- 7 Revêtement intérieur

Accessoires pour le système



Conseils de pose

Ampatop® RF black (plus) se pose horizontalement ou verticalement, la face noire vers l'extérieur. Le sens de pose de chaque côté du bâtiment ne doit pas être modifié. Dérouler le lé, l'aligner, le couper à la longueur nécessaire, le positionner de manière bien tendue et le fixer (p.ex. avec des agrafes en inox). Cette opération est réalisée de manière invisible dans le recouvrement d'au moins 10 cm. Une fois la pose effectuée, toujours installer la fixation mécanique finale (p.ex. contre-lattes) ! Utiliser pour cela des **Ampacoll® ND Pads** (taquets d'étanchéité pour clous) ou une **Ampacoll® ND.Band** (bande d'étanchéité pour clous).

Le collage imperméable à la pluie et au vent du recouvrement doit être réalisé avec le ruban adhésif intégré, la colle liquide **Ampacoll® Profix** ou le ruban acrylique **Ampacoll® UV / Ampacoll® UV flexx**.

Cette opération doit également être effectuée de manière professionnelle pour les pénétrations nécessaires telles que les sorties d'aération, les fixations de balcons, les passages de câbles, les raccords de fenêtres, etc. Les fuites visibles de colle doivent être évitées. Le collage d'**Ampatop® RF black (plus)** sur des sous-structures métalliques de la couche d'isolation est également effectué avec **Ampacoll® Profix**.

La distance maximale à l'horizontale ou à la verticale est de 1,45 m. La largeur minimale des profilés est de 4 cm. L'isolant doit remplir toute la cavité, être posé à plat et fixé dans sa position afin d'éviter les influences négatives sur le lé de façade (gauchissement, éjection, etc.). En cas de pose sur des matériaux en bois, des matériaux isolants résistants à la pression ou similaires, un collage horizontal ou vertical

tous les 70 cm avec **Ampacoll® Profix** est recommandé, en particulier si seules des consoles ponctuelles sont montées pour la fixation finale. La distance maximale entre les fixations individuelles est de 70 cm (horizontalement et verticalement).

Attention : les fixations en saillie doivent être séparées au niveau de la couche d'isolation et ne doivent pas transpercer le lé (p.ex. consoles en deux parties avec brides de serrage).



Merci de consulter les conseils d'utilisation et de tenir compte des autres produits dans notre guide des systèmes de collage



Pour plus d'informations et de documentations détaillées, consultez www.ampack.biz

Distribué par les commerçants spécialisés

Ampack Suisse : +41 71 858 38 00
Ampack Autriche : +43 5523 53433
Ampack Allemagne : +49 7621 1610264
Ampack France : +33 4 50 83 70 54
Ampack Italie : +39 471 053 475
Ampack Irlande : +353 91 394 467
www.ampack.biz



Les indications de ce document peuvent devenir caduques en raison de nouvelles connaissances ou de nouveaux développements. Des informations à jour sont disponibles sur www.ampack.biz © Ampack AG, Rorschach, 03.2023

3007CH/FX.YY(VS)0323

