

Ampatop® SealEdge Ampatop® SealEdge GHS Traufbahnen



Verarbeitungstipps





> Werkseitig vorgefertigte Kombination von **Ampatop® Seal** bzw. **Ampatop® Seal GHS** mit einem hochgradig UV-stabilen PVC-Streifen

> Kann quell- und heissverschweisst werden

- 1 Ampatop® SealEdge
- 2 Ampatop® SealEdge GHS

aussen

Einsatzbereich

Die **Ampatop® SealEdge** bzw. **Ampatop® SealEdge GHS** ist eine vorgefertigte Traufbahn mit werkseitiger Verschweissung eines UV-stabilen PVC-Streifens mit der Unterdachbahn **Ampatop® Seal** bzw. **Ampatop® Seal GHS**. Das Produkt kommt zum Einsatz bei offenem Traufabschluss mit Lochblech zum Entwässern der Unterdachbahn in die Dachrinne.

Ampatop® SealEdge GHS: Mit Gütesiegel des Verbandes «Gebäudehülle Schweiz».



Deklaration Gütesiegel «Gebäudehülle Schweiz»



Voraussetzung für die 20-jährige Garantie ist u.a. die Registrierung des Bauobjektes und der verwendeten Ampack-Produkte. Ferner sind unsere Produkte im System zu verwenden. Details finden Sie in unseren allgemeinen Garantie-Bestimmungen.

ISO 9001
Swiss Research

CE
13984

Technische Daten		Wert
Gewicht	Ampatop® Seal bzw. Ampatop® Seal GHS	350g/m ²
	PVC-Streifen	650g/m ²
Breiten	Ampatop® Seal bzw. Ampatop® Seal GHS	300 mm
	PVC-Streifen	300 mm
Reissfestigkeit	Ampatop® Seal bzw. Ampatop® Seal GHS PVC-Streifen	längs quer 350 380N/5cm
		längs quer 2800 2500N/5cm
Schweisstemperatur	Ampatop® Seal bzw. Ampatop® Seal GHS	240–280°C
	PVC-Streifen	280°C
UV-Stabilität	Ampatop® Seal	3 Monate
	Ampatop® Seal GHS	6 Monate
	PVC-Streifen	>10 Jahre
Abriebfestigkeit	Ampatop® Seal GHS	bestanden (GHS)
Hagelbeständigkeit	Ampatop® Seal GHS	HW4 bestanden (GHS)

Lieferformen

Art.-Nr.	Bezeichnung	Rollenmasse
7640115536945	Ampatop® SealEdge	600mm×30m
7640442090752	Ampatop® SealEdge GHS	600mm×30m

Anwendung

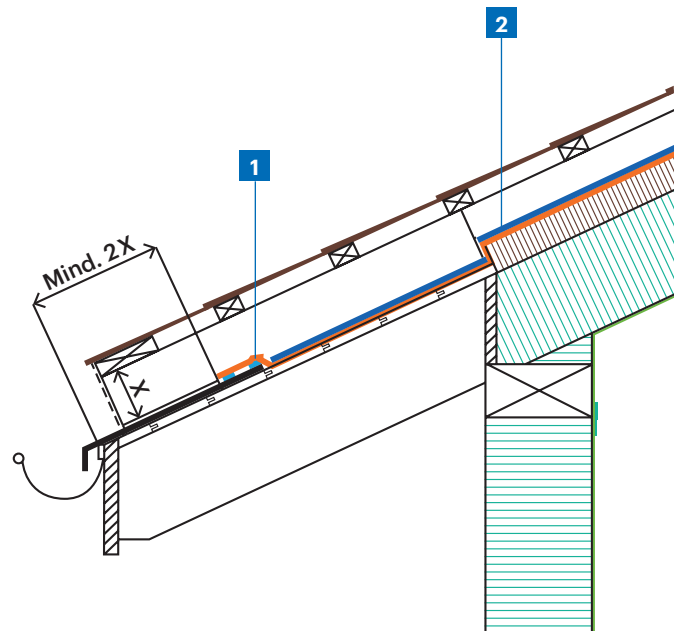


Hinweis

Wird die Dachbahn in die Rinne entwässert, ist das Einlaufblech so breit zu wählen, dass die Bahn und die dazugehörige Verklebung nicht durch UV-Licht geschädigt werden können.

Ist diese Ausführung nicht möglich, kann das Detail mit unserer UV-stabilen **Ampatop® SealEdge** bzw. **Ampatop® SealEdge GHS** ausgeführt werden.

- 1 Anschluss an Traufblech mit **Ampacoll® DoubleSeal** (zweifach) oder **Ampacoll® Profix** (einfach)
- 2 Nageldichtungen **Ampacoll® ND.Band** oder **Ampacoll® ND Duo** (bei Dachneigung <25° und/oder Höhenlage >800 m ü. M.)



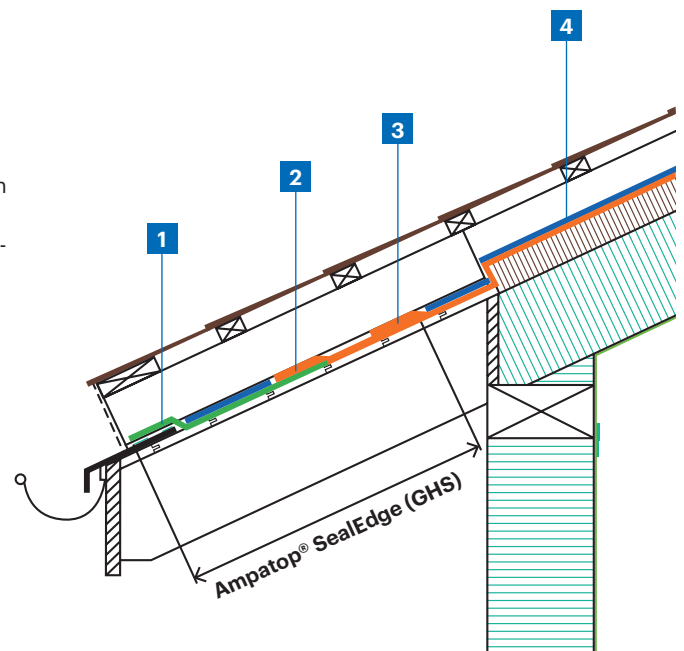
Verarbeitung

Für die Verklebung der **Ampatop® SealEdge** bzw. **Ampatop® SealEdge GHS** auf dem Einlaufblech bestehen zwei Möglichkeiten:

- > Die Klebestelle der untersten Lage **Ampatop® SealEdge** bzw. **Ampatop® SealEdge GHS** und das Traufblech mit einem leicht mit **Ampacoll® LiquiSeal** benetzten Lappen reinigen und mit zwei Streifen des doppelseitigen Klebebands **Ampacoll® DoubleSeal** regendicht auf das Einlaufblech kleben.
- > **Ampacoll® Profix** als ca. 8 mm dicke Raupe auf das Einlaufblech aufbringen und **Ampatop® SealEdge** bzw. **Ampatop® SealEdge GHS** in den **Ampacoll® Profix** einlegen und sanft anreiben. Mindestdicke fertige Kleberraupe 2mm. In Bereichen mit Stau- oder Rückschwellwasser zwei Raupen ausführen (z. B. innenliegende Rinne).

Bitte beachten Sie für die Verarbeitung unserer **Ampatop® Seal** bzw. **Ampatop® Seal GHS** die entsprechende Verlegeanleitung.

- 1 Anschluss an Traufblech mit **Ampacoll® DoubleSeal** (zweifach) oder **Ampacoll® Profix** (einfach)
- 2 Werkseitige Verschweissung
- 3 Bauseitige Verschweissung mit **Ampacoll® LiquiSeal** oder Heissluft
- 4 Nageldichtungen **Ampacoll® ND.Band** oder **Ampacoll® ND Duo** (bei Dachneigung <25° und/oder Höhenlage >800 m ü. M.)



Beachten Sie die Anwendungsempfehlungen und weitere Systemprodukte in unserer Klebematrix



Weitere Informationen sowie detaillierte Unterlagen unter www.ampack.biz

Die Experten der Gebäudehülle. Seit 1946.

Ampack AG

Seebleichstrasse 50
CH-9401 Rorschach
T +41 (0)71 858 38 00
F +41 (0)71 858 38 37
ampack@ampack.ch
www.ampack.biz

Ampack Bautechnik GmbH

Wallbrunnstrasse 24
DE-79539 Lörrach
T +49 (0)7621 161 02 64
F +49 (0)7621 161 16 27
ampack@ampack.de
www.ampack.biz

Ampack Handels GmbH

Vorarlberger Wirtschaftspark 2
AT-6840 Götzis
T +43 (0)5523 534 33
F +43 (0)5523 534 26
ampack@ampack.at
www.ampack.biz

Ampack Italia s.r.l

Viale Stazione 7
IT-39100 Bolzano
T +39 (0)471 053 475
F +39 (0)471 053 476
ampack@ampackitalia.it
www.ampack.biz

