

Sisalex[®] 30

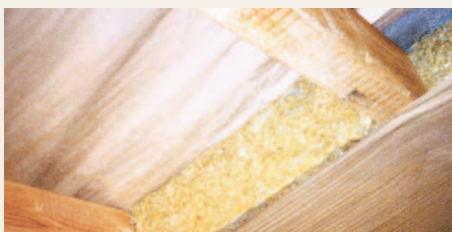


▀ Rieselschutz

- ▶ Staubdicht
- ▶ Diffusionsoffen
- ▶ 100% reine Cellulose



Sisalex[®] 30



Rollenmasse

Länge: 50 m / Breite: 1,25 m / Fläche: 62,5 m²

Paletteninhalt

81 Rollen = 5'062,5 m²

Technische Daten:

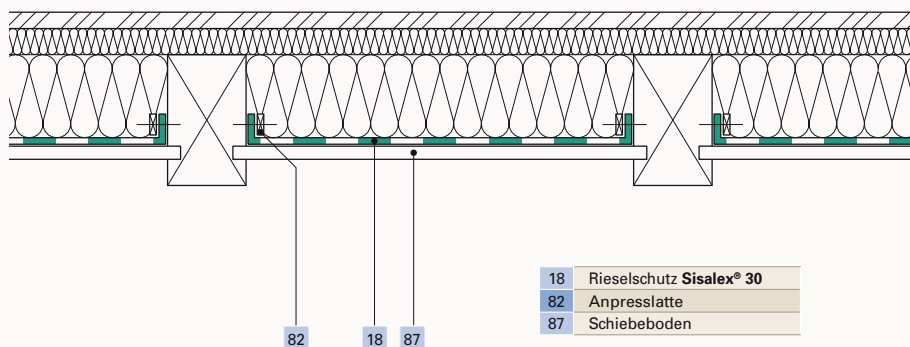
s ₀ -Wert	0,04 m
μ-Wert	423
Gewicht	80 g/m ²
Dicke	0,10 mm
Brandkennziffer	4.2, VKF
Brandverhalten	E, EN 13501
CE-Kennzeichnung	EN13984:2005-02/2007

10

Jahre Garantie*
Ans Garantie
Anni Garanzia
Years Warranty

* Bei Ampack gehört Sicherheit zum System. Nicht nur der Materialersatz auch die Ein- und Ausbaurkosten sowie Folgeschäden sind gedeckt.

ISO 9001:2008
Swiss Research



Folgende Klebprodukte sind geeignet zur Anwendung auf Sisalex® 30:

- ▶ Ampacoll® XT
- ▶ Ampacoll® AT
- ▶ Ampacoll® INT
- ▶ Ampacoll® Profix
- ▶ Ampacoll® FE
- ▶ Ampacoll® DT
- ▶ Ampacoll® RA
- ▶ Ampacoll® BK 530
- ▶ Ampacoll® BK 535
- ▶ Ampacoll® Primer 531
- ▶ Ampacoll® Connecto

Verlegetips

Sisalex® 30 wird auf geschlossener, ebener und tragfähiger Unterlage verlegt und die Überlappungen von 10 cm mit **Ampacoll® INT** oder **Ampacoll® AT** dicht verklebt. Anschlüsse an andere Bauteile werden mit **Ampacoll® BK 530** oder **Ampacoll® Superfix** ausgeführt. Anschlüsse auf poröse, staubige oder rauhe Untergründe sind mit **Ampacoll® Primer 531** oder **Ampacoll® Connecto** vorzustreichen.