

# Sisalex<sup>®</sup> 30



Protection anti-chute



- ▶ Résistance maximale au vieillissement
- ▶ 100% pure cellulose
- ▶ Diffusant

## Sisalex<sup>®</sup> 30



### Dimensions des rouleaux

Long.: 50 m / Larg: 1,25 m / Surface: 62,5 m<sup>2</sup>

### Quantité par palette

81 rouleaux = 5'062,5 m<sup>2</sup>


### Données techniques:

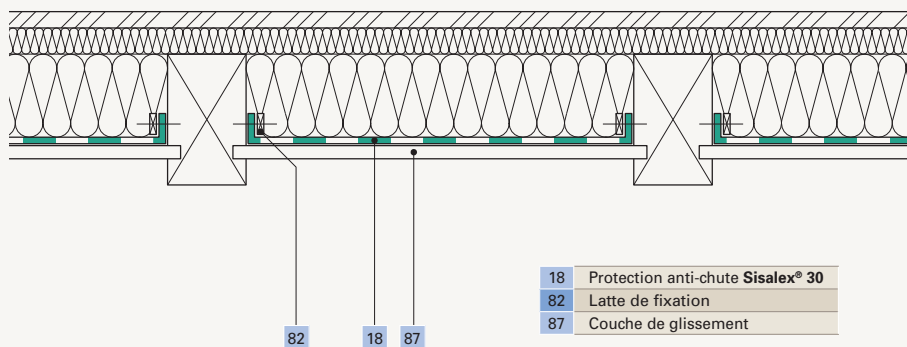
Valeur $s_d$	0,04 m
Valeur $\mu$	423
Poids	80 g/m <sup>2</sup>
Epaisseur	0,10 mm
Classe d'incendie	4.2
Réaction au feu	E, EN 13501
CE-code	EN13984:2005-02/2007

# 10

Jahre Garantie\*  
Ans Garantie  
Anni Garanzia  
Years Warranty

\* Les produits Ampack sont synonymes de sécurité. La garantie couvre non seulement le remplacement des matériaux, mais également les frais d'installation et de second œuvre.

 ISO 9001:2008  
Swiss Research



**Les produits adhésifs suivants sont adaptés à l'utilisation sur Sisalex® 30:**

- ▶ Ampacoll® XT
- ▶ Ampacoll® AT
- ▶ Ampacoll® INT
- ▶ Ampacoll® Profix
- ▶ Ampacoll® FE
- ▶ Ampacoll® DT
- ▶ Ampacoll® RA
- ▶ Ampacoll® BK 530
- ▶ Ampacoll® BK 535
- ▶ Ampacoll® Connecto

### Conseils de pose

Posez **Sisalex® 30** sur une surface de base qui soit à la fois fermée, à niveau et portante avec un recouvrement de 10 cm et collez les raccords de manière étanche à l'aide d'**Ampacoll® AT** ou d'**Ampacoll® INT**. Les raccords avec d'autres matériaux doivent être réalisés à l'aide d'**Ampacoll® BK 530** ou d'**Ampacoll® Superfix**. Les raccords au niveau des surfaces poreuses, poussiéreuses ou brutes doivent préalablement être enduits d'**Ampacoll® Connecto**. **Sisalex® 30** permet de réaliser un anti-chute parfait uniquement s'il est mis en œuvre dans ce système.