

# Sisalex® 514

Barriera contro vapore ed elettrosmog



- **Robusta barriera vapore rinforzata in tessuto**
- **Elevato valore  $s_d$ , più di 1500 m = assolutamente ermetico all'aria**

interno

Dati tecnici		Valore	Norme
Valore $s_d$		> 1500 m	EN 1931
Peso		225 g/m <sup>2</sup>	EN 1849-2
Resistenza allo strappo	longitudinale trasversale	950 N/5 cm 450 N/5 cm	EN 12311-2/A
Allungamento allo strappo	longitudinale trasversale	2 % 5 %	EN 12311-2/A
Resistenza allo strappo (chiodi)	longitudinale trasversale	50 N 80 N	EN 12310-1
Comportamento al fuoco		E	EN 13501-1
Indice d'incendio		5.2	AICAA
Tenuta all'acqua con 2 kPa		superato	DIN EN 1928
Larghezza della sovrapposizione		10 cm	
Rettilinearità		< 75 mm/10 m	EN 1848-2
Resistenza alla temperatura		-40 a +80 °C	
Resistenza al vapore acqueo in bas all'invecchiamento		superato	EN 1296, 70 °C

# 10

Jahre Garantie  
Ans Garantie  
Anni Garanzia  
Years Warranty

Con Ampack la sicurezza fa parte del sistema. Sono coperti non solo la sostituzione del materiale, ma anche i costi di montaggio e smontaggio.

CE  
EN 13984

ISO 9001  
Swiss Research

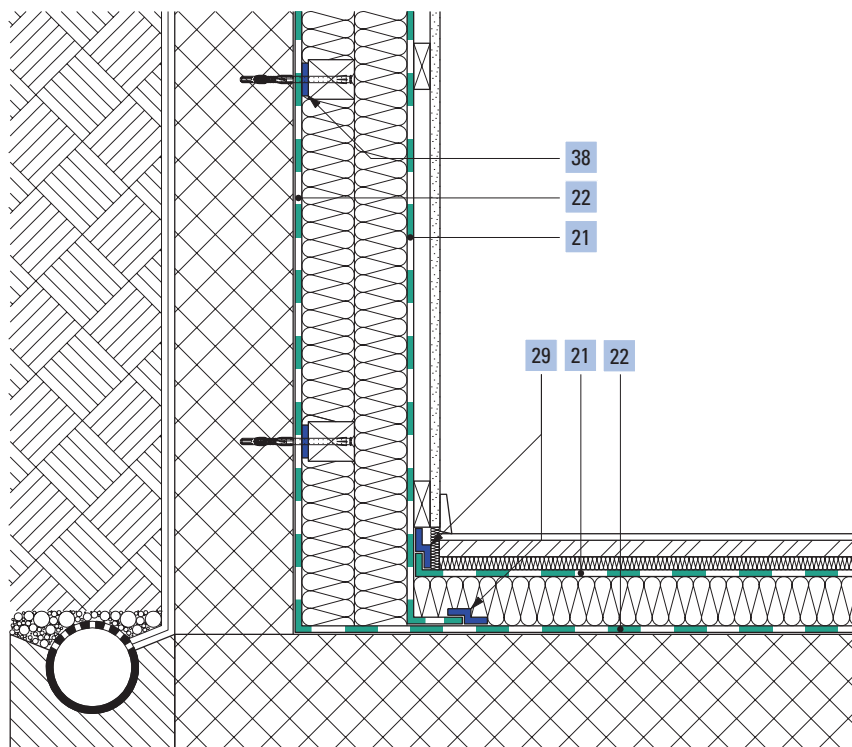
## Forme di fornitura

No. articolo	Designazione	Dimensioni dei rotoli	Quantità per pallet
7640115530967	Sisalex® 514	1,5 m × 50 m = 75 m <sup>2</sup>	40 rotoli = 3000 m <sup>2</sup>

## Applicazione «ampliamento cantina con isolamento interno e facciata a intercapedine d'aria»

SA 010

21	Barriera vapore <b>Sisalex® 514</b>
22	Barriera vapore <b>Sisalex® 518</b>
29	Nastro adesivo <b>Ampacoll® XT, 60 mm</b>
38	Nastro adesivo <b>Ampacoll® BK 535, 50 mm</b>



### Accessori di sistema



**Ampacoll® BK 530:**  
Nastro adesivo alla  
gomma butilica



**Ampacoll® XT 60:**  
Nastro adesivo acrilico



**Ampacoll® RA:**  
Colla liquida



**Ampacoll® Superfix:**  
Colla liquida



### Consigli per la posa

**Sisalex® 514** va posato sul lato caldo dell'isolante termico con sovrapposizioni di 10 cm. Queste sovrapposizioni vanno fissate con il nastro adesivo **Ampacoll® BK 530**. Il lato di alluminio stampato è rivolto verso di voi. Nei locali permanentemente esposti all'umidità consigliamo il summenzionato incollaggio doppio con **Ampacoll® BK 530** e **Ampacoll® XT**. I raccordi ai bordi vanno eseguiti con **Ampacoll® BK 530** e fissati con un listone di bordo. I raccordi a supporti porosi, polverosi o ruvidi sono da trattare preliminarmente con **Ampacoll® Primax** o **Airmax**. Per questi

raccordi può essere impiegata anche la colla fluida **Ampacoll® RA**. In presenza di elevata esposizione all'umidità si consiglia **Ampacoll® Superfix**. Osservate che un lato del materiale sia aperto alla diffusione per far sì che la colla possa fare presa.

#### Nota

Se è necessario eseguire un incollaggio direttamente su di un supporto portante (p.es. una parete di calcestruzzo isolata all'esterno), questo può essere eseguito mediante una colla liquida possibilmente senza solventi op-

pure impiegando **Ampacoll® DT** quale ausilio temporaneo alla posa fintantoché la barriera vapore **Sisalex® 514** non è fissata meccanicamente mediante la posa del rivestimento interno definitivo.

#### Attenzione

Non mettere mai a contatto **Sisalex® 514** con malta fresca, cemento o altri prodotti contenenti alcali. Il rivestimento di alluminio si potrebbe danneggiare. In questi casi utilizzate **Sisalex® 518**.

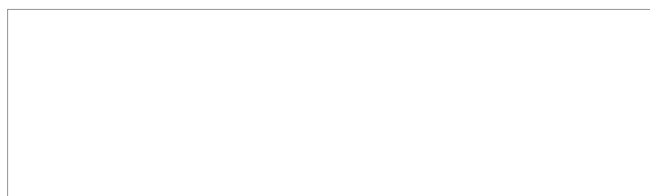


Seguire le raccomandazioni per l'applicazione e per gli altri prodotti del sistema nel nostro schema per l'incollaggio



Ulteriori informazioni e documentazione dettagliata al link [www.ampack.eu](http://www.ampack.eu)

Distribuzione tramite il commercio specializzato



**www.ampack.eu**

Ampack Svizzera: 071 858 38 00

Ampack Austria: 05523 53433

Ampack Germania: 07621 1610264

Ampack Francia: 04 50 83 70 54

Ampack Italia: 0471 053 475

