

Sisalex® 518

Barrière vapeur / Barrière d'humidité



- > Peut être posée directement sur des matériaux de construction à base de ciment
- > Valeur s_D élevée, supérieure à 1500 m = absolument étanche à la vapeur
- > Le revêtement en PE rend le lé résistant aux alcalins
- > Résistante à l'humidité, convient p. ex. parfaitement aux piscin et saunas
- > Résistance accrue à l'arrachement des clous

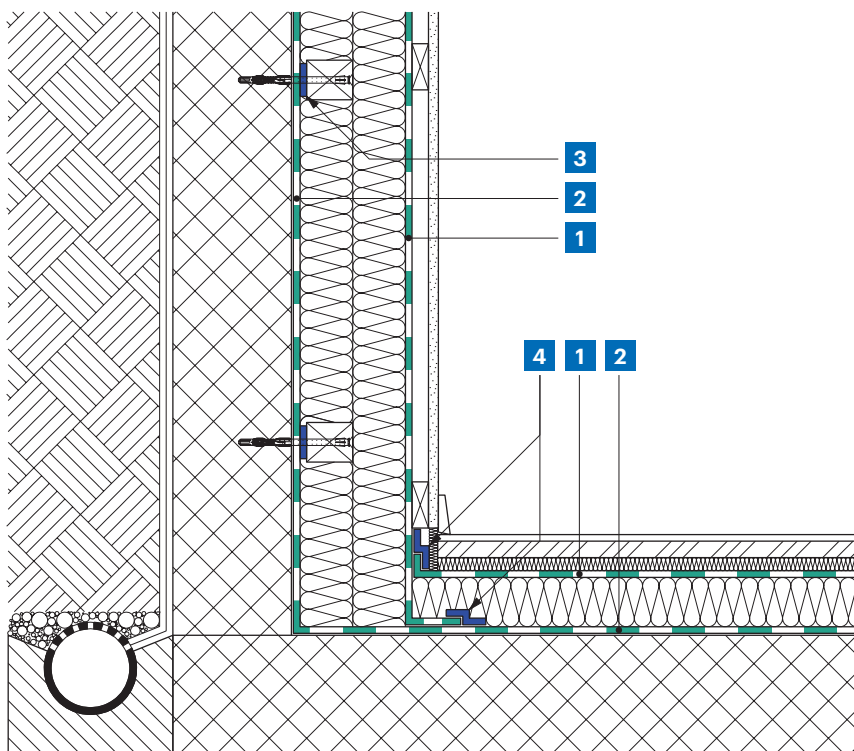
Données techniques		Valeur	Norme
Valeur s_D		> 1500 m	EN 1931
Poids		175 g / m ²	EN 1849-2
Résistance à la déchirure	sens longitudinal	180 N/5 cm	EN 12 311-2 / A
	sens transversal	160 N/5 cm	
Allongement à la déchirure	sens longitudinal	20%	EN 12 311-2 / A
	sens transversal	15%	
Résistance à la déchirure (au clou)	sens longitudinal	180 N	EN 12 310-1
	sens transversal	180 N	
Réaction au feu		E	EN 13 501-1
Classe d'incendie		4.3	AEAI
Réaction au feu (CH)		RF 3	AEAI
Étanchéité à l'eau (à 2kPa)		réussi	DIN EN 1928
Largeur de recouvrement		10 cm	
Rectitude		< 75 mm/10 m	EN 1848-2
Résistance à la température		-40 à 80°C	
Résistance à la vapeur d'eau après vieillissement		réussi	EN 1296

* Condition préalable à la garantie de 20 ans : entre autres, l'enregistrement de l'ouvrage et des produits Ampack utilisés. Nos produits doivent également être utilisés dans le système. Des informations détaillées sont fournies dans nos dispositions générales de garantie.



Conditionnements			
No d'article	Désignation	Dimension des rouleaux	Contenu d'une palette
7640115536457	Sisalex® 518	1,5 m × 50 m = 75 m ²	40 rouleaux = 3000 m ²

Application en « Aménagement de cave avec isolation intérieure et paroi de doublage »



1 **Sisalex® 514**
Barrière vapeur

2 **Sisalex® 518**
Barrière vapeur



Conseils de pose

Si vous utilisez **Sisalex® 518** comme couche d'humidité, posez-la du côté froid de l'isolation thermique avec un recouvrement de 10 cm. La face en aluminium imprimée est orientée côté installateur. C'est également sur cette face que l'on vient coller. Ce produit est résistant au mortier frais, au ciment ou à tout autre produit alcalin. Collez le recouvrement à l'aide d'**Ampacoll® BK 530 (20 mm)** et renforcez-le à l'aide d'**Ampacoll® Flexx** ou **Ampacoll® XT**. Si vous utilisez **Sisalex® 518** comme barrière-vapeur, posez-la du côté chaud de l'isolation thermique. La face en aluminium imprimée est ici aussi orientée côté installateur. C'est sur celle-ci que l'on vient

coller. Pour cette utilisation, collez les recouvrements à l'aide d'**Ampacoll® Flexx** ou d'**Ampacoll® XT**. Dans les pièces où règne une humidité durable, nous vous recommandons le double encollage, mentionné ci-dessus, à l'aide d'**Ampacoll® BK 530 (20 mm)** et d'**Ampacoll® XT** ou d'**Ampacoll® Flexx**. Les raccords de bordure doivent être réalisés à l'aide d'**Ampacoll® BK 530 (20 mm)** et fixés avec une baguette. Les raccords effectués sur supports poreux, poussiéreux ou bruts doivent préalablement être enduits avec **Ampacoll® Primax** ou **Airmax**. Vous pouvez également utiliser la colle liquide **Ampacoll® RA**. En cas d'humidité importante, **Ampacoll® Profix** est recommandé. Veil-

lez à ce que l'une des faces du matériau soit perspirante afin que la colle puisse adhérer. **Sisalex® 518** permet de réaliser une construction totalement étanche à l'humidité uniquement s'il est mis en oeuvre dans ce système.



Merci de suivre les conseils d'utilisation et de tenir compte des autres produits dans notre guide des systèmes de collage



Pour plus d'informations ou des documentations détaillées, consultez www.ampack.biz

Distribué par les commerçants spécialisés

Ampack Suisse: +41 (0)71 858 38 00
Ampack Autriche: +43 (0)523 53433
Ampack Allemagne: +49 (0)7621 1610264
Ampack France: +33 (0)4 50 83 70 54
Ampack Italie: +39 (0)471 053 475

www.ampack.biz



Les indications de ce document peuvent devenir caduques en raison de nouvelles connaissances ou de nouveaux développements. Des informations à jour sont disponibles sur www.ampack.biz.
© Ampack AG, Rorschach, 02.2021