

Verkaufsprogramm 2026



Österreich

**Ampatop®
A silver plus**
Dachbahn

**Ampatop®
A black**
Fassadenbahn

**Ampatex®
A primo plus**
Dampfbremse
Weltneuheit



www.ampack.biz

Gültig ab 19. Januar 2026 | Alle Preise exkl. MwSt.

Neuheiten

Ampacoll® SealForm

660/780/1140

Verschweißbare Dachfensterschürzen als U-Form aus **Ampatop® Seal GHS** für die dauerhafte Ausbildung von Fenstern.

> Details siehe S.14, 15



Ampacoll® XT FO

Reißfestes Systemklebeband in zwei Varianten vorgefaltet auf der Rolle. Zum luft- und winddichten Abkleben z. B. von Sparren- und Eckanschlüssen oder Fensterverklebung im Innen- und Außenbereich.

> Details siehe S.54



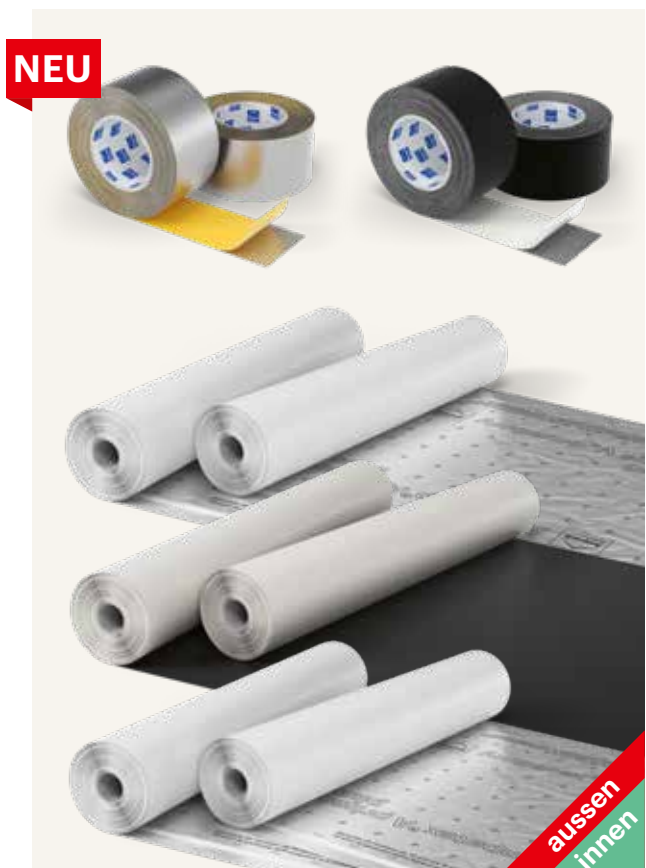
Nicht brennbares Sortiment

Innerhalb von fünf Minuten kann sich ein Entstehungsbrand zu einem Vollbrand ausweiten. Die Folgen sind verheerend.

Ampack-Membranen der Euroklasse A2-s1,d0 sind hier die Lösung, denn sie tragen nicht zur Brandlast bei. Unsere Produkte bieten Ihnen Sicherheit auf höchstem Niveau. Dafür stehen wir mit klaren Vorgaben.

Unser nicht brennbares System besteht aus Dach- und Fassadenbahnen, Dampfbremse sowie Klebebändern und schützt von innen und außen.

> Details siehe S. 6, 7, 25, 26, 32, 56, 57



Inhalt

02 Neuheiten

04 Unterdeck- / Unterspannbahnen

- 04 Unterdeck- / Unterspannbahnen
Ampatop® Technologie
- 08 Schweißbare Unterdeck- /
Unterspannbahn
Ampatop® Seal (GHS)
- 12 Zubehör zu Ampatop® Seal (GHS)
- 16 Unterdeck- / Unterspannbahnen
DuPont™ Tyvek® Technologie

20 Fassadenbahnen

- 20 Fassadenbahnen
für geschlossene Fassaden
- 23 Fassadenbahnen
für Fassaden mit offenen Fugen

28 Dampfbremsen

- 28 Dampfbremsen
Ampatex® und Sisalex®
- 32 Feuchtevariable Dampfbremsen
- 34 Dampfbremse für das Flachdach

36 Bewitterbare Dampfbremsen

- 36 Bewitterbare Dampfbremsen

38 Selbstklebende Dampfbremse und Witterungsschutz

- 38 Selbstklebende Dampfbremse und
Witterungsschutz

40 Sanierungsdampfbremsen

- 40 Sanierungsdampfbremsen

44 Dampf- / Immissionssperren

- 44 Dampf-, Feuchtigkeits- und
Radonsperren, Rieselschutz

46 Klebetechnik

- 46 Anwendungsfotos Klebetechnik
- 50 Nageldichtungen
- 51 Flüssigklebstoffe
- 53 Acrylklebebänder
- 58 Dichtpflaster
- 58 Putzanschlussband
- 59 Butylkautschuk-Klebebänder
- 61 Butylkautschuk-Rundschnüre
- 62 Doppelseitige Klebebänder
- 62 Selbstklebende Innen-
und Außenecken
- 63 Primer
- 64 Manschetten

68 Festereinbau-Produkte

- 69 Fensteranschlussbänder
- 72 Multifunktionsbänder /
vorkomprimierte
Fugendichtbänder
- 74 Festereinbaubänder
- 75 Fenstermontage-Schaum
- 75 Zubehör Klebetechnik
- 76 POS-Display

78 Lärmschutz

- 78 Schwerfolien
- 79 Zubehör Lärmschutz

80 Ampack

- 80 Das Ampack-Haus
- 82 Ampack-Garantien
- 84 Ihre Ansprechpartner
- 86 Klebematrix
- 89 Produktverzeichnis
- 90 Allgemeine
Geschäftsbedingungen

Unterdeck- / Unterspannbahnen

Ampatop® Technologie



- 5** Unterdeck- / Unterspannbahn
- 6** Bewitterbare Dampfbremse
- 7** Fassadenbahn



Ampatop® Protecta (plus)

Unterdeck- / Unterspannbahn



- > Monolithische Technologie: auch bei widrigen Bedingungen regendicht
- > Extrastarke, alterungsbeständige Membran: hält ein Hausleben lang
- > Beidseitig integrierte Tapes für eine schnellere Verlegung
- > Aufgedruckte Schneidhilfe: spart Zeit

Dreilagige hochreißfeste Unterdeckbahn (UD Typ I) und Unterspannbahn (US) nach ÖNORM B 3661 und regensicheres Unterdach nach ÖNORM B 4119**.

Monolithische Technologie

Technische Daten			
s _d -Wert			0,25m
Widerstand gegen Wasserdurchgang			W1
Gewicht			200g/m ²
Brandverhalten			E
Freibewitterungszeit			3 Monate
Minstdachneigung			10°
Reißfestigkeit	längs quer		360N/5cm 270N/5cm
Widerstand gegen Weiterreißen	längs quer		210N 240N
Temperaturbeständigkeit			-40 bis +80 °C

ÖNORM B 3661/4119 **
Unterdeckbahn (UD Typ I),
Unterspannbahn (US)
und regensicheres Unterdach

baubook ***
Produkt ist
deklariert und
validiert.



Art.-Nr.	Bezeichnung	Rollenmaße	Paletteninhalt
7640115533869	Ampatop® Protecta plus beidseitig integrierte Tapes	1,5m × 50m = 75m ²	24 Rollen = 1800m ²
7640115537645	Ampatop® Protecta plus beidseitig integrierte Tapes	3,0m × 30m = 90m ²	25 Rollen = 2250m ²

* Voraussetzung für die 20-jährige Garantie ist u.a. die Registrierung des Bauobjektes und der verwendeten Ampack-Produkte. Ferner sind unsere Produkte im System zu verwenden. Details finden Sie in unseren allgemeinen Garantie-Bestimmungen.

** Die Verklebung von Bahnenstößen erfolgt nach ÖNORM B 4119 verdeckt in der Überlappung.

*** Eingetragen in der Datenbank für ökologisches Bauen und Sanieren

Ampatop® Protecta 350 plus

Unterdeck- / Unterspannbahn



- > Diffusionsoffen und dennoch winddicht
- > Monolithische Technologie
- > Aufgedruckte Schneidhilfe
- > Beidseitig integrierte Tapes

Dreilagige hochreißfeste Unterdeckbahn (UD Typ II) und Unterspannbahn (US) nach ÖNORM B 3661 und erhöht regensicheres Unterdach nach ÖNORM B 4119**.

Monolithische Technologie

Technische Daten			
s _d -Wert			0,25m
Widerstand gegen Wasserdurchgang			W1
Gewicht			350g/m ²
Brandverhalten			E
Freibewitterungszeit			3 Monate
Minstdachneigung			5°
Reißfestigkeit	längs quer		500N/5cm 400N/5cm
Widerstand gegen Weiterreißen	längs quer		410N 450N
Temperaturbeständigkeit			-40 bis +80 °C

ÖNORM B 3661/4119
Unterdeckbahn (UD Typ I),
Unterspannbahn (US)
und regensicheres Unterdach

baubook ***
Produkt ist
deklariert und
validiert.



Art.-Nr.	Bezeichnung	Rollenmaße	Paletteninhalt
7640442090592	Ampatop® Protecta 350 plus beidseitig integrierte Tapes	1,5m × 30m = 45m ²	24 Rollen = 1080m ²

Ampatop® Secura (plus)

Unterdeck- / Unterspannbahn



- > Diffusionsoffen und dennoch winddicht
- > Aufgedruckte Schneidhilfe
- > Monolithische TPU-Technologie
- > **Ampatop® Secura plus:** beidseitig integrierte Tapes

Zweilagige hochreißfeste Unterdeckbahn (UD Typ I) und Unterspannbahn (US) nach ÖNORM B 3661 und regensicheres Unterdach nach ÖNORM B 4119** sowie Unterdach mit erhöhter Regensicherheit nach ÖNORM B 4119 bei Dachneigungen ab 15° und einer Regelschneelast < 4 kN/m². **Monolithische TPU-Technologie**

Technische Daten

s _d -Wert	0,15 m
Widerstand gegen Wasserdurchgang	W1
Gewicht	220 g/m²
Brandverhalten	E
Freibewitterungszeit	3 Monate
Mindestdachneigung	10°
Reißfestigkeit	längs quer 300 N/5 cm 350 N/5 cm
Widerstand gegen Weiterreißen	längs quer 225 N 225 N
Temperaturbeständigkeit	-40 bis +80 °C

ÖNORM B 3661/4119

Unterdeckbahn (UD Typ I), Unterspannbahn (US) und regensicheres Unterdach



Art.-Nr.	Bezeichnung	Rollenmaße	Paletteninhalt
7640115533920	Ampatop® Secura plus beidseitig integrierte Tapes	1,5 m × 50 m = 75 m²	24 Rollen = 1800 m²

**Die Verklebung von Bahnenstößen erfolgt nach ÖNORM B 4119 verdeckt in der Überlappung.

Ampatop® A black

Nicht brennbare, diffusionsoffene, schwarze Unterdeckbahn

NEU



- > Brandverhalten: A2-s1,d0
- > Nicht brennbar: kein Beitrag zum Brand in der Hinterlüftungsebene
- > Extrem hohe Reißfestigkeit: durchsturzstark nach DIN 4426
- > Hohe Temperaturbeständigkeit: besonders geeignet hinter Energiegewinnungsanlagen
- > UV-stabil
- > Freibewitterung: 9 Monate

Nicht brennbare, diffusionsoffene schwarze Unterdeckbahn (UD Typ I) und Unterspannbahn (US) nach ÖNORM B 3661 und regensicheres Unterdach nach ÖNORM B 4119** hinter Energiegewinnungsanlagen (PV, Solar) und durchsturzstark Unterdeckbahn.

Technische Daten

s _d -Wert	0,06 m
Widerstand gegen Wasserdurchgang	W1
Gewicht	220 g/m²
Brandverhalten	A2-s1, d0
Freibewitterungszeit	9 Monate
Mindestdachneigung	10°
Reißfestigkeit	längs quer 2900 N/5 cm 2150 N/5 cm
Widerstand gegen Weiterreißen	längs quer 150 N 160 N
Temperaturbeständigkeit	-35 bis +120 °C

ÖNORM B 3661/4119

Unterdeckbahn (UD Typ I), Unterspannbahn (US) und regensicheres Unterdach



5000-Stunden-Test



Art.-Nr.	Bezeichnung	Rollenmaße	Paletteninhalt
7640442092107	Ampatop® A black	1,4 m × 50 m = 70 m²	36 Rollen = 2520 m²

Ampatop® A silver plus

Nicht brennbare, diffusionsoffene Unterdeckbahn

NEU


- > Brandverhalten: A2-s1,d0
- > Nicht brennbar: kein Beitrag zum Brand in der Hinterlüftungsebene
- > Extrem hohe Reißfestigkeit: durchsturz sicher nach DIN 4426
- > UV-stabil
- > Freibewitterung: 9 Monate
- > Oberfläche aus mikroperforierter Aluminiumfolie: diffusionsoffen, Wärme sowie Elektrosmog reflektierend
- > Geeignet hinter Energiegewinnungsanlagen

Nicht brennbare, diffusionsoffene Unterdeckbahn (UD Typ I) und Unterspannbahn (US) nach ÖNORM B 3661 und regensicheres Unterdach nach ÖNORM B 4119** hinter Energiegewinnungsanlagen (PV, Solar) und durchsturz sichere Unterdeckbahn.

Technische Daten

s _d -Wert	0,08 m
Widerstand gegen Wasserdurchgang	W1
Gewicht	430 g/m ²
Brandverhalten	A2-s1,d0
Freibewitterungszeit	9 Monate
Mindestdachneigung	10°
Reißfestigkeit	längs quer 3000 N/5 cm 3200 N/5 cm
Widerstand gegen Weiterreißen	längs quer 580 N 450 N
Temperaturbeständigkeit	-35 bis +90 °C
Emissivität	2%
Reflexivität	98%

ÖNORM B 3661/4119

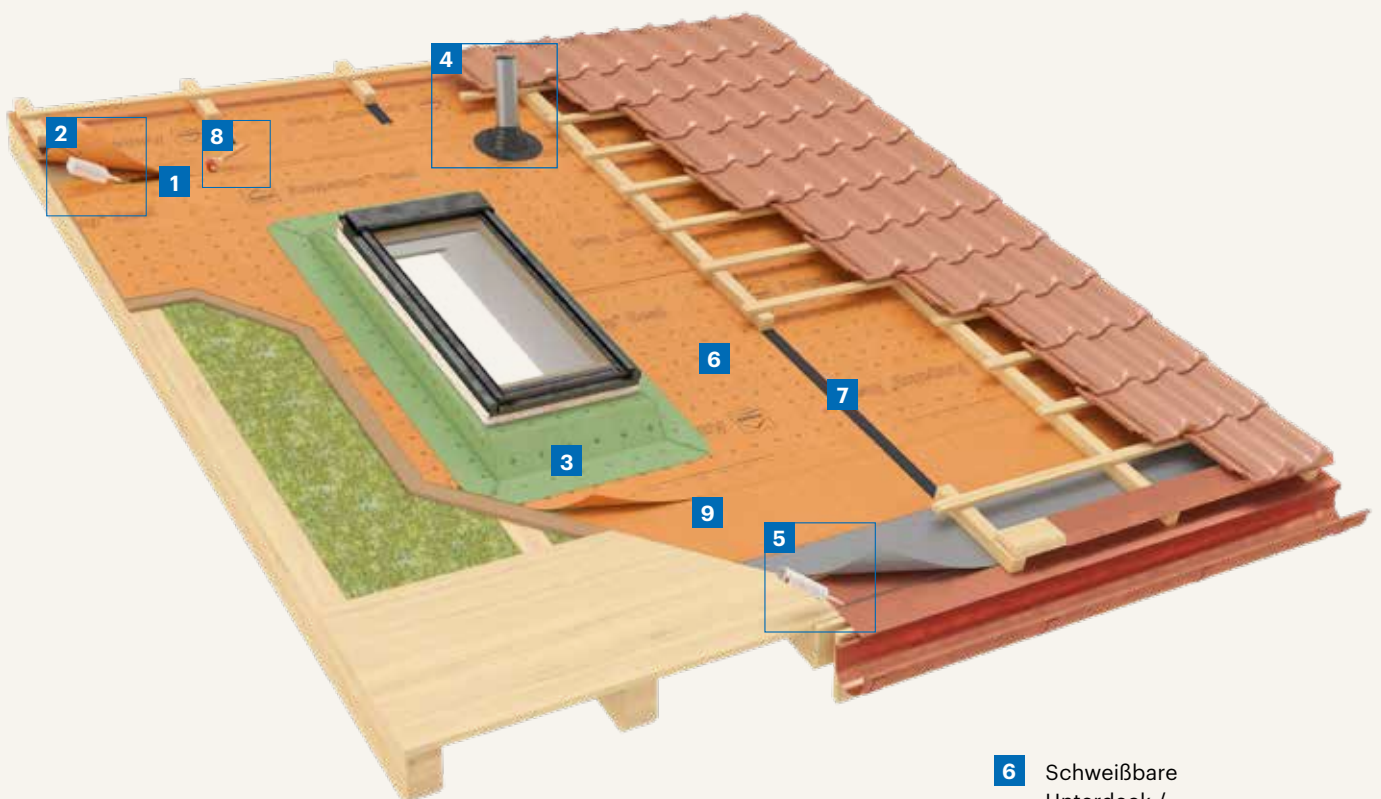
Unterdeckbahn (UD Typ I),
Unterspannbahn (US) und
regensicheres Unterdach



5000-
Stunden-Test

Art.-Nr.	Bezeichnung	Rollenmaße	Paletteninhalt
7640442092121	Ampatop® A silver plus mit integriertem Tape	1,2 m × 35 m = 42 m ²	24 Rollen = 1008 m ²

Schweißbare Unterdeck-/ Unterspannbahn Ampatop® Seal (GHS)



- 6** Schweißbare Unterdeck-/Unterspannbahn
- 7** Nageldichtband
- 8** Anpressrolle
- 9** Traufbahn



Vorkonfektionierung

Ampatop® Seal liefern wir auch vorkonfektioniert aus. Für Handwerker und Architekten bringt dies enorme Vorteile mit sich:

- > Einfache, effiziente Verlegung nach Montageplänen
- > Genaue Zuschnitte für passgenaue Verlegung
- > Kein Abfall auf der Baustelle
- > Schweißnähte sind normkonform und standardisiert unter stets gleichen Bedingungen. Das bedeutet Sicherheit und gleichbleibende Schweißqualität
- > Hohe Zeitersparnis gegenüber herkömmlicher Verlegung

Vorkonfektionierung ist in jedem Falle möglich bis zum Maß von 25 m × 50 m pro Stück. Fragen Sie uns an!



Video



Leitfaden

Rechtwinklig: Bestellung mit Angabe
«Trauflänge × Ortganglänge» (Firstposition vermerken)



Sondermaß: Bestellung nach Plan (Dateiformat
DWG, DXF). Abbildungen sind beispielhaft.
Auch andere Formen sind möglich.



Verrechnung

- > Nettofläche (ohne ausgesparte Flächen)
- > Zuschläge für Vorkonfektionierung sind Nettopreise.

Dachfläche von 455 m² in nur 10 Minuten verlegt!



1



2



3



4

Ampatop® Seal

Schweißbare Unterdeck-/Unterspannbahn



- > Monolithische Technologie: auch bei widrigen Bedingungen regendicht
- > Kann warm- und kaltverschweißt werden
- > Bahn ist faltbar, ganz ohne Funktionsverlust
- > Aufgedruckte Schneidhilfe: spart Zeit
- > Kältebeständig: Bahn bricht nicht
- > Vorfertigung möglich: für schnellere Verlegung und mehr Sicherheit
- > Ist für PV-Indachanlagen geeignet

Dreilagige schweißbare Unterdeckbahn (UD Typ II) und Unterspannbahn (US) nach ÖNORM B 3661 und erhöht regensicheres Unterdach nach ÖNORM B 4119. Überlappungen und Anschlüsse werden fugenlos homogen verschweißt.

Monolithische TPU-Technologie

Technische Daten			
s _d -Wert			0,2m
Widerstand gegen Wasserdurchgang			W1
Gewicht			350g/m ²
Brandverhalten			E
Freibewitterungszeit			3 Monate
Mindestdachneigung			5°
Reißfestigkeit	längs quer		350 N/5 cm 380 N/5 cm
Widerstand gegen Weiterreißen	längs quer		250 N 240 N
Temperaturbeständigkeit			-40 bis +100 °C
Schweißtemperatur			240 bis 280 °C

ÖNORM

B 3661/4119

Schweißbare Unterdeckbahn (UD Typ II), Unterspannbahn (US) und erhöht regensicheres Unterdach.



Produkt ist deklariert und validiert.



Art.-Nr.	Bezeichnung	Rollenmaße	Paletteninhalt
7640115534385	Ampatop® Seal	1,5m × 30m = 45m ²	30 Rollen = 1350m ²
7640115534897	Ampatop® Seal Jumbo*	1,5m × 400m = 600m ²	1 Rolle = 600m ²
7640115535665	Ampatop® Seal	3,0m × 20m = 60m ²	30 Rollen = 1800m ²
7640115535689	Ampatop® Seal Jumbo	3,0m × 400m = 1200m ²	1 Rolle = 1200m ²

* Lieferfrist auf Anfrage

Ampatop® Seal

Vorkonfektionierung

Art.-Nr.	Bezeichnung	Rollenmaße
7640115536785	Ampatop® Seal Vorkonfektionierung rechtwinklig	max. 50m × 25m pro Stück Mindestbestellmenge: 100m ²
7640115536792	Ampatop® Seal Vorkonfektionierung Sondermaß	max. 50m × 25m pro Stück Mindestbestellmenge: 100m ²
7640115536808	Ampatop® Seal Vorkonfektionierung Anzeichnung der Konterlatten	
7640442092299	CAD zeichnen	Erstellung auf Basis vollständig eingereichter DWG/DXF-Dateien. Prüfung und Freigabe durch den Besteller, Ampack übernimmt keine Haftung für bestätigte Masse. Erste 30 min. kostenlos, danach EUR 90,00 pro 30 min.

Ampatop® Seal GHS

Schweißbare Unterdeck-/Unterspannbahn



- > Monolithische Technologie: auch bei widrigen Bedingungen regendicht
- > Kann warm- und kaltverschweißt werden
- > Kältebeständig: Bahn bricht nicht
- > Bahn ist faltbar, ganz ohne Funktionsverlust
- > Für niedrige Dachneigungen
- > Hagelbeständig
- > Abriebfest: für eine sichere Begehung während der Bauphase
- > Ist für PV-Indachanlagen geeignet

Dreilagige schweißbare Unterdeckbahn (UD Typ II) und Unterspannbahn (US) nach ÖNORM B 3661 und erhöht regensicheres Unterdach nach ÖNORM B 4119. Überlappungen und Anschlüsse werden fugenlos homogen verschweißt.

Monolithische TPU-Technologie

Technische Daten			
s _d -Wert			0,2m
Widerstand gegen Wasserdurchgang			W1+
Gewicht			350g/m ²
Brandverhalten			E
Freibewitterungszeit			6 Monate
Mindestdachneigung			3°
Reißfestigkeit	längs quer		350N/5cm 380N/5cm
Widerstand gegen Weiterreißen	längs quer		250N 240N
Temperaturbeständigkeit			-40 bis +100°C
Schweißtemperatur			240 bis 280°C
Abriebfestigkeit			bestanden
Hagelbeständigkeit			HW 4



Gütesiegel des Verbandes
«Gebäudehülle Schweiz»

ÖNORM

B 3661/4119

Schweißbare Unterdeckbahn (UD Typ II), Unterspannbahn (US) und erhöht regensicheres Unterdach.



Produkt ist
deklariert und
validiert.



CE
13859-1

Art.-Nr.	Bezeichnung	Rollenmaße	
7640442090677	Ampatop® Seal GHS	1,5m × 30m = 45m ²	30 Rollen = 1350m ²
7640442090714	Ampatop® Seal GHS Jumbo*	1,5m × 400m = 600m ²	1 Rolle = 600m ²
7640442090691	Ampatop® Seal GHS	3,0m × 20m = 60m ²	30 Rollen = 1800m ²
7640442090738	Ampatop® Seal GHS Jumbo	3,0m × 400m = 1200m ²	1 Rolle = 1200m ²

*Lieferfrist auf Anfrage



«Wer mit Ampack baut, baut mit
Garantie – neuerdings sogar mit
20-jähriger Premium-Garantie!»

Uwe Bodenbender

Verkaufsleiter Österreich

Ampatop® Seal (GHS)

Zubehör



Ampatop® SealStripe

Streifenförmiger Zuschnitt aus **Ampatop® Seal** als Einfassung bei Dachflächenfenstern, an Kaminen und Aufbordungen, als Kapp- und Abdeckstreifen bei Konterlatten und zum Einsatz an Reparaturstellen.

Technische Daten

s _d -Wert	0,20m
Gewicht	350g/m ²
Brandverhalten	E

Art.-Nr.	Rollenmaße	Verkaufseinheit
7640115535160	37,5cm × 30m	1 Rolle



Ampatop® SealStripe GHS

Streifenförmiger Zuschnitt aus **Ampatop® Seal GHS** als Einfassung bei Dachflächenfenstern, an Kaminen und Aufbordungen, als Kapp- und Abdeckstreifen bei Konterlatten und zum Einsatz an Reparaturstellen.

Technische Daten

s _d -Wert	0,20m
Gewicht	350g/m ²
Brandverhalten	E



Gütesiegel des Verbandes
«Gebäudehülle Schweiz»

Art.-Nr.	Rollenmaße	Verkaufseinheit
7640442090776	37,5cm × 30m	1 Rolle



Ampacoll® LiquiSeal

Mittel zur fugenlosen homogenen Quellschweißung von **Ampatop® Seal (GHS)**. Keine weitere Verwendung von Klebern, Heißluft oder anderen Zusatzwerkstoffen erforderlich.

Technische Daten

Verarbeitungstemperatur	0 bis +70°C
Verbrauch	ca. 1 Liter pro 200m ² Bahnfläche

Art.-Nr.	Inhalt	Verkaufseinheit
7640115534446	1,25l	6 Dosen
7640115534514	5l	1 Eimer



Ampacoll® LiquiSeal Applicator

Pinselflasche und Pinsel zur einfachen Applikation von **Ampacoll® LiquiSeal** auf **Ampatop® Seal (GHS)**.

> Rechteckige, wegrollssichere Flasche

Art.-Nr.	Inhalt	Verkaufseinheit/Set
7640115535313	500ml	2 Pinselflaschen & 5 Pinsel



Ampacoll® TubeSeal

Vorgefertigte Manschette für die schnelle Abdichtung von Standard-Durchdringungen. Einsatz empfohlen bei einer Dachneigung bis maximal 25°.

Ampacoll® TubeSeal ist quellschweißbar.

Technische Daten

Für Durchdringungen mit Durchmesser von	80 – 120mm
Max. Dachneigung	25°

Art.-Nr.	Kartoninhalt	Verkaufseinheit
7640115534866	4 Manschetten	1 Karton



Ampacoll® Profix

Lösemittelfreier, luft- und winddichter, dauerhaft elastischer Flüssigklebstoff. Perfekt geeignet für die Verklebung von TPU-Bahnen, für den Anschluss einer Bahn auf das Traufblech, die Überlappungsverklebung von Fassadenbahnen und die Montage der Fassadenbahnen auf Metallprofilen.

- > Dauerelastisch und dauerklebrig
- > Ideal für TPU-Produkte
- > Beständig gegen Kondensat und ablaufendes Wasser
- > Kein Primern nötig
- > Repositionierbar
- > Gekerbte Düse für gleichmäßigere Raupe

Technische Daten

Lagerung	frostfrei, kühl und trocken
Verarbeitungstemperatur	+ 5 bis + 35 °C
Temperaturbeständigkeit	- 40 bis + 90 °C
Alterungsbeständigkeit	> 20 Jahre
Abbindezeit	2 bis 3 Tage
Lösungsmittel	lösungsmittelfrei
Verbrauch	30–50 ml/lfm



Produkt ist
deklariert und
validiert.

Art.-Nr.	Inhalt	Kartoninhalt	Paletteninhalt
7640442090417	290 ml/Kartusche	12 Kartuschen	130 Kartons



Ampacoll® DoubleSeal

Doppelseitig klebendes feuchtestfestes Acrylklebeband. Das ideale Anschlussband auf Bleche und andere ebene Untergründe.

Technische Daten

Verarbeitungstemperatur	ab - 5 °C
Temperaturbeständigkeit	- 30 bis + 90 °C

Art.-Nr.	Rollenmaße	Kartoninhalt
7640115534941	30 mm × 25 m	8 Rollen



Ampatop® SealEdge

Vorgefertigte Traufbahn mit werkseitiger Verschweißung eines UV-stabilen PVC-Streifens mit der Unterdeck-/Unterspannbahn **Ampatop® Seal**. Das Produkt kommt zum Einsatz bei offenem Traufabschluss mit Lochblech zum Entwässern der Unterdeck-/Unterspannbahn in die Dachrinne.

Technische Daten

Schweißtemperatur Ampatop® Seal	240 bis 280 °C
Schweißtemperatur PVC-Streifen	300 bis 330 °C
UV-Stabilität Ampatop® Seal	3 Monate
UV-Stabilität PVC-Streifen	> 10 Jahre

Art.-Nr.	Rollenmaße
7640115536945	600 mm × 30 m



Ampatop® SealEdge GHS

Vorgefertigte Traufbahn mit werkseitiger Verschweißung eines UV-stabilen PVC-Streifens mit der Unterdeck-/Unterspannbahn **Ampatop® Seal GHS**. Das Produkt kommt zum Einsatz bei offenem Traufabschluss mit Lochblech zum Entwässern der Unterdeck-/Unterspannbahn in die Dachrinne.

Technische Daten

Schweißtemperatur Ampatop® Seal GHS	240 bis 280 °C
Schweißtemperatur PVC-Streifen	300 bis 330 °C
UV-Stabilität Ampatop® Seal GHS	6 Monate
UV-Stabilität PVC-Streifen	> 10 Jahre



Gütesiegel des Verbandes
«Gebäudehülle Schweiz»

Art.-Nr.	Rollenmaße
7640442090752	600 mm × 30 m

Ampacoll® SealForm

Dehnbares und flexibles aber robustes Spezialmaterial für die dauerhafte Ausbildung von Ecken, Durchdringungen und Anschlüssen.

Technische Daten

Freibewitterungszeit	6 Monate
Schweißtemperatur Ampatop® Seal (GHS)	240 bis 280 °C



Ampacoll® SealForm 1

Ecke kurz 90°

L × B × H: 250 × 250 × 200 mm

- > Quell- und heißschweißbar
- > Perfekt abgestimmt auf **Ampatop® Seal (GHS)**
- > Vorgezeichnete Schneidlinien
- > Flachgelegte Kanten verhindern Kapillarwirkung
- > Material aus **Ampatop® Seal GHS**



Ampacoll® SealForm 5

Flick rund

Ø200 mm

- > Quell- und heißschweißbar
- > Perfekt abgestimmt auf **Ampatop® Seal (GHS)**
- > Flachgelegte Kanten verhindern Kapillarwirkung
- > Material aus **Ampatop® Seal GHS**



Ampacoll® SealForm

930/945

Durchdringung
hoch 30°/45°

L × B × H: 400 × 400 × 250 mm
Ø160 mm

- > Quell- und heißschweißbar
- > Perfekt abgestimmt auf **Ampatop® Seal (GHS)**
- > Material aus **Ampatop® Seal GHS**



Ampacoll® SealForm 11

Ecke lang variabel

L × B × H: 800 × 800 × 200 mm

- > Quell- und heißschweißbar
- > Perfekt abgestimmt auf **Ampatop® Seal (GHS)**
- > Vorgezeichnete Schneidlinien
- > Flachgelegte Kanten verhindern Kapillarwirkung
- > Material aus **Ampatop® Seal GHS**



Ampacoll® SealForm 20/410

Rohrmanschette für Kamin

L × B × H: 630 × 600 × 275 mm
Ø410 mm

- > Quell- und heißschweißbar
- > Perfekt abgestimmt auf **Ampatop® Seal (GHS)**
- > Material aus **Ampatop® Seal GHS**
- > Dachneigung: 5° – 45°



Ampacoll® SealForm 660

Dachfensterschürze
als U-Form

L × B × H: 755 × 660 × 375 mm

- > Quell- und heißschweißbar
- > Perfekt abgestimmt auf **Ampatop® Seal (GHS)**
- > Material aus **Ampatop® Seal GHS**



Ampacoll® SealForm 780

Dachfensterschürze
als U-Form

L × B × H: 755 x 780 x 375 mm

- > Quell- und heißschweißbar
- > Perfekt abgestimmt auf
Ampatop® Seal (GHS)
- > Material aus **Ampatop® Seal GHS**

Ampacoll® SealForm 1140

Dachfensterschürze
als U-Form

L × B × H: 755 x 1140 x 375 mm

- > Quell- und heißschweißbar
- > Perfekt abgestimmt auf
Ampatop® Seal (GHS)
- > Material aus **Ampatop® Seal GHS**

Art.-Nr.	Bezeichnung	Kartoninhalt
7640115537195	Ampacoll® SealForm 1: Ecke kurz 90°	4 Stück
7640115537218	Ampacoll® SealForm 5: Flick rund	8 Stück
7640115537256	Ampacoll® SealForm 930: Durchdringung hoch 30°	2 Stück
7640115537270	Ampacoll® SealForm 945: Durchdringung hoch 45°	2 Stück
7640115537317	Ampacoll® SealForm 11: Ecke lang variabel	4 Stück
7640442091889	Ampacoll® SealForm 20/410: Rohrmanschette für Kamin	2 Stück
7640442091919	Ampacoll® SealForm 660: Dachfensterschürze als U-Form	10 Stück (5 Säcke à 2 Stück)
7640442091940	Ampacoll® SealForm 780: Dachfensterschürze als U-Form	10 Stück (5 Säcke à 2 Stück)
7640442091971	Ampacoll® SealForm 1140: Dachfensterschürze als U-Form	10 Stück (5 Säcke à 2 Stück)



Unterdeck- / Unterspannbahnen

DuPont™ Tyvek® Technologie



- 5** Unterdeck- / Unterspannbahn
- 6** Bewitterbare Dampfbremse
- 7** Fassadenbahn



Tyvek® Pro Plus Tape

Unterdeckbahn



- > Funktionsschichtdicke*: 175 µm
- > Sehr hohe Alterungsbeständigkeit
- > Temperaturbeständigkeit bis +100 °C
- > Aufgedruckte Schneidehilfe
- > Hochdiffusionsoffen und dennoch winddicht
- > **Tyvek® Pro Plus Tape**: integriertes Tape

Zweilagige reißfeste Unterdeckbahn (UD Typ I) nach ÖNORM B 3661 und regensicheres Unterdach nach ÖNORM B 4119**. **Flash-spun-bond-Technologie***

Technische Daten

sd-Wert	0,025 m
Widerstand gegen Wasserdurchgang	W1
Gewicht	145 g/m²
Brandverhalten	E
Freibewitterungszeit	3 Monate
Minstdachneigung	10°
Reißfestigkeit	längs quer 300 N/5 cm 245 N/5 cm
Widerstand gegen Weiterreißen	längs quer 190 N 205 N
Temperaturbeständigkeit	-40 bis +100 °C



Video



**ÖNORM
B 3661/4119**

Unterdeckbahn (UD Typ I),
Unterspannbahn (US)
und regensicheres Unterdach



Produkt ist
deklariert und
validiert.



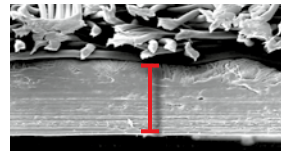
CE
13859-1

Art.-Nr.	Bezeichnung	Rollenmaße	Paletteninhalt
5450208032498	Tyvek® Pro Plus Tape integriertes Tape	1,5 m × 50 m = 75 m²	24 Rollen = 1800 m²

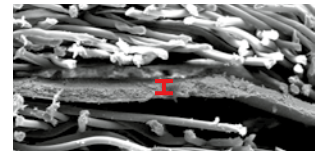
**Die Verklebung von Bahnenstößen erfolgt nach ÖNORM B 4119 verdeckt in der Überlappung.

*Tyvek® bietet eine einzigartige Funktionsschichtdicke und -qualität

Ein menschliches Haar ist mit 40–120 µm ca. dreimal dicker als die Funktionsschicht der meisten handelsüblichen mikroporösen Filme mit ca. 10–40 µm. Die Funktionsschichtdicke von Tyvek® liegt mit 175–220 µm weit darüber und bietet dadurch mehr UV- und Alterungsbeständigkeit.



Tyvek® Pro Funktionsschicht:
175 µm



**Funktionsschicht mikroporöses
Produkt:** 30 µm



«Mikroporöse Unterdeck-/Unter-
spannbahnen sind problematisch.
Sparen Sie nicht am falschen Ort.»

Gundo Lamprecht
Technische Beratung und Verkauf

Tyvek® Supro Tape

Unterdeck-/Unterspannbahn



- > Funktionsschichtdicke: 220 µm
- > Sehr reißfest
- > Sehr hohe Alterungsbeständigkeit
- > Temperaturbeständigkeit bis +100 °C
- > Aufgedruckte Schneidehilfe
- > Hochdiffusionsoffen und dennoch winddicht
- > **Tyvek® Supro Tape:** Integriertes Tape

Zweilagige reißfeste Unterdeckbahn (UD Typ I) und und Unterspannbahn (US) nach ÖNORM B 3661 und regensicheres Unterdach nach ÖNORM B 4119**.

Flash-spun-bond-Technologie*

Technische Daten

s _d -Wert	0,03 m
Widerstand gegen Wasserdurchgang	W1
Gewicht	148 g/m ²
Brandverhalten	E
Freibewitterungszeit	3 Monate
Mindestdachneigung	10°
Reißfestigkeit	längs quer 345 N/5 cm 290 N/5 cm
Widerstand gegen Weiterreißen	längs quer 175 N 175 N
Temperaturbeständigkeit	-40 bis +100 °C



Video



ÖNORM B 3661/4119

Unterdeckbahn (UD Typ I), Unterspannbahn (US) und regensicheres Unterdach

baubook Produkt ist deklariert und validiert.



CE
13859-1

Art.-Nr.	Bezeichnung	Rollenmaße	Paletteninhalt
5450208032481	Tyvek® Supro Tape integriertes Tape	1,5 m × 50 m = 75 m ²	24 Rollen = 1800 m ²

**Die Verklebung von Bahnenstößen erfolgt nach ÖNORM B 4119 verdeckt in der Überlappung.

Tyvek® Metal

Trennlage



- > Funktionsschichtdicke: 220 µm
- > Widerstandsfähig gegen Flugfeuer und strahlende Wärme (bei DN <20°)
- > Integriertes Klebeband
- > Sehr hohe Alterungsbeständigkeit
- > Temperaturbeständigkeit bis +100 °C
- > Hochdiffusionsoffen und dennoch winddicht

Dreilagige Drainagebahn unter Metalleindeckungen und Metallfassaden (Titanzink, Kupfer, Aluminium und Edelstahl). Dient der optimalen Trennung von Metalldeckung und entsprechender Unterkonstruktion. Dabei ist sie als dampfdiffusionsoffene und regensichere Trennlage für alle belüfteten und nichtbelüfteten Dach- und Fassadenkonstruktionen für Metalldeckung in Stehfalztechnik einsetzbar.

Flash-spun-bond-Technologie*

Technische Daten

s _d -Wert	0,03 m
Widerstand gegen Wasserdurchgang	W1
Gewicht	350 g/m ²
Brandverhalten	E
Freibewitterungszeit	3 Monate
Reißfestigkeit	längs quer 345 N/5 cm 290 N/5 cm
Widerstand gegen Weiterreißen	längs quer 175 N 175 N
Temperaturbeständigkeit	-40 bis +100 °C
Schlagregentest TU Berlin	bestanden



Video



Prüfzeugnis Flugfeuerfest MPA Stuttgart

baubook Produkt ist deklariert und validiert.



CE
13859-1

Art.-Nr.	Bezeichnung	Rollenmaße	Paletteninhalt
5450208027470	Tyvek® Metal integriertes Tape	1,5 m × 25 m = 37,5 m ²	4 Rollen = 150 m ²

Ampack im Baustoff-Fachhandel



Ampack vertreibt seine Produkte über den Baustoff-Fachhandel. Diese Zusammenarbeit hat sich über Jahre bewährt. Nur so ist sichergestellt, dass Profi-Handwerker unsere Produkte auch in ihrer Region kaufen können. Gemeinsame Schulungen und der Informationsaustausch mit dem Fachhandel sind weitere wichtige Aktivitäten zum Vorteil der Handwerker.

Finden Sie Baustoff-Händler mit Ampack-Produkten online auf www.ampack.biz
> Händlersuche



Händlersuche

Fassadenbahnen für geschlossene Fassaden



5 Fassadenbahn



Ampatop® Technologie

Ampatop® Aero (plus)

Fassadenbahn



Dreilagige hochreißfeste Fassadenbahn für geschlossene Fassaden.

Technische Daten

s _d -Wert	0,04m
Widerstand gegen Wasserdurchgang	W1
Gewicht	145g/m ²
Brandverhalten	E
Freibewitterungszeit	3 Monate
Reißfestigkeit	längs quer 240N/5cm 180N/5cm
Widerstand gegen Weiterreißen	längs quer 145N 185N
Temperaturbeständigkeit	-40 bis +80 °C

baubook Produkt ist deklariert und validiert.



- > Hochdiffusionsoffen und dennoch winddicht
- > Aufgedruckte Schneidhilfe
- > **Ampatop® Aero plus:** beidseitig integrierte Tapes

Art.-Nr.	Bezeichnung	Rollenmaße	Paletteninhalt
7640115533821	Ampatop® Aero	1,5m × 50m = 75m ²	28 Rollen = 2100m ²
7640115535542	Ampatop® Aero	3,0m × 50m = 150m ²	28 Rollen = 4200m ²
7640115534798	Ampatop® Aero plus beidseitig integrierte Tapes	1,5m × 50m = 75m ²	28 Rollen = 2100m ²

«Die beste Wärmedämmung ist ohne gute Fassadenbahn nur eingeschränkt funktions-tüchtig.»

DuPont™ Tyvek® Technologie

Tyvek® Soft Antireflex Fassadenbahn



- > Funktionsschichtdicke: 175 µm
- > Sehr hohe Alterungsbeständigkeit
- > Temperaturbeständigkeit bis +100 °C
- > Hochdiffusionsoffen und dennoch winddicht
- > 100% rezyklierbar

Einlagige reißfeste Fassadenbahn für geschlossene Fassaden. Leicht, flexibel und einfach zu verarbeiten. Mit blendfreier Oberfläche zur direkten Verlegung auf die Fassadendämmung. **Flash-spun-bond-Technologie***

Technische Daten

s _d -Wert	0,025 m
Widerstand gegen Wasserdurchgang	W1
Gewicht	60 g/m ²
Brandverhalten	E
Freibewitterungszeit	3 Monate
Reißfestigkeit	längs quer 165 N/5 cm 140 N/5 cm
Widerstand gegen Weiterreißen	längs quer 65 N 60 N
Temperaturbeständigkeit	-40 bis +100 °C



Produkt ist
deklariert und
validiert.



CE
13859-2

Art.-Nr.	Bezeichnung	Rollenmaße	Paletteninhalt
7640115533302	Tyvek® Soft Antireflex	1,5 m × 50 m = 75 m ²	63 Rollen = 4725 m ²
7640115530646	Tyvek® Soft Antireflex	3,0 m × 50 m = 150 m ²	63 Rollen = 9450 m ²

Tyvek® FireCurb® Housewrap Schwer entflammbare Fassadenbahn



- > Funktionsschichtdicke: 175 µm
- > Sehr hohe Alterungsbeständigkeit
- > Temperaturbeständigkeit bis +100 °C
- > Aufgedruckte Schneidehilfe
- > Hochdiffusionsoffen und dennoch winddicht
- > 100% rezyklierbar

Schwer entflammbare Fassadenbahn für geschlossene Fassaden. Leicht, flexibel und einfach zu verarbeiten. **Flash-spun-bond-Technologie***

Technische Daten

s _d -Wert	0,01 m
Widerstand gegen Wasserdurchgang	W1
Gewicht	60 g/m ²
Brandverhalten	B-s1,d0*
Freibewitterungszeit	3 Monate
Reißfestigkeit	längs quer 310 N/5 cm 310 N/5 cm
Widerstand gegen Weiterreißen	längs quer 55 N 50 N
Temperaturbeständigkeit	-40 bis +100 °C

* verlegt auf Mineralwolle sowie freihängend



Brandverhalten
B-s1,d0 schwer
entflammbar



Produkt ist
deklariert und
validiert.



CE
13859-2

Art.-Nr.	Bezeichnung	Rollenmaße	Paletteninhalt
5450208026930	Tyvek® FireCurb® Housewrap	1,5 m × 50 m = 75 m ²	24 Rollen = 1800 m ²

Fassadenbahnen für Fassaden mit offenen Fugen



Ampatop® Technologie

Ampatop® F black plus

Fassadenbahn



- > UV-stabil
- > 10 Jahre Produktgewährleistung bei einer Fugenbreite bis zu 50 mm / 40 %
- > Integriertes Tape
- > Monolithische TPU-Technologie

Zweilagige hochreißfeste schwarze Fassadenbahn für Fassaden mit offenen Fugen, bestehend aus einem Mikrofaservlies mit TPU-Beschichtung. Nach EN 13859-2 für Wände mit offenen Fugen wurde die künstliche Alterung mit 5000 Stunden UV-Belastung durchgeführt (Standard sind 336 Stunden). **Monolithische TPU-Technologie**

Technische Daten

s _d -Wert	0,09 m
Widerstand gegen Wasserdurchgang	W1
Gewicht	220 g / m ²
Brandverhalten	E
Freibewitterungszeit	3 Monate (vor Installation der Fassadenverkleidung)
UV-Stabilität	> 10 Jahre
Reißfestigkeit	längs quer 300 N / 5 cm 340 N / 5 cm
Widerstand gegen Weiterreißen	längs quer 200 N 185 N
Temperaturbeständigkeit	- 40 bis + 80 °C



5000-Stunden-Test

Art.-Nr.	Bezeichnung	Rollenmaße	Paletteninhalt
7640115536075	Ampatop® F black plus integriertes Tape	1,5 m × 50 m = 75 m ²	28 Rollen = 2100 m ²

Ampatop® RF black (plus)

Schwer entflammbare Fassadenbahn



- > UV-stabil
- > Vlies besteht zu 100 % aus rezyklierten PET-Flaschen
- > 10 Jahre Produktgewährleistung bei einer Fugenbreite bis zu 50 mm / 40 %
- > Brandverhalten: Euroklasse B-s1, d0
- > **Ampatop® RF black plus:** integriertes Tape

Zweilagige, schwer entflammbare schwarze Fassadenbahn für Fassaden mit offenen Fugen, bestehend aus einem PET Vlies mit TPU-Beschichtung. Nach EN 13859-2 für Wände mit offenen Fugen wurde die künstliche Alterung mit 5000 Stunden UV-Belastung durchgeführt (Standard sind 336 Stunden).

Technische Daten

s _d -Wert	0,15 m
Widerstand gegen Wasserdurchgang	W1
Gewicht	225 g / m ²
Brandverhalten	B-s1, d0
Freibewitterungszeit	3 Monate (vor Installation der Fassadenverkleidung)
UV-Stabilität	> 10 Jahre
Reißfestigkeit	längs quer 400 N / 5 cm 370 N / 5 cm
Widerstand gegen Weiterreißen	längs quer 150 N 160 N
Temperaturbeständigkeit	- 40 bis + 80 °C



5000-Stunden-Test

Art.-Nr.	Bezeichnung	Rollenmaße	Paletteninhalt
7640442091216	Ampatop® RF black	1,5 m × 50 m = 75 m ²	28 Rollen = 2100 m ²
7640442091254	Ampatop® RF black	3,0 m × 30 m = 90 m ²	28 Rollen = 2520 m ²
7640442091230	Ampatop® RF black plus integriertes Tape	1,5 m × 50 m = 75 m ²	28 Rollen = 2100 m ²

Ampatop® RF Color plus

Fassadenbahn



- > Vlies besteht zu 100% aus rezyklierten PET-Flaschen
- > Langzeit-UV- und -alterungsstabil
- > Diffusionsoffen und dennoch wasserdicht
- > Brandverhalten: Euroklasse B-s1, d0
- > Sonderfarben ab 500m² auf Anfrage möglich
- > Öffnungsanteil bis zu 80mm/50%

Zweilagige hochreißfeste Fassadenbahnen mit farbiger monolithischer TPU-Beschichtung für alle vorgehängten hinterlüfteten Fassaden. Lieferbar in 3 Standardfarben und diversen Sonderfarben. **Ampatop® RF Color plus** eignet sich für teiloffene und offene Fassadenbekleidungen in Holz, Streckmetall oder Lochblech.

Monolithische TPU-Technologie

Technische Daten			
s _d -Wert			0,4m
Widerstand gegen Wasserdurchgang			W1
Gewicht			230g/m ²
Brandverhalten			B
Freibewitterungszeit			3 Monate (vor Installation der Fassadenverkleidung)
UV-Stabilität			> 10 Jahre
Reißfestigkeit	längs quer		370N/5cm 370N/5cm
Widerstand gegen Weiterreißen	längs quer		180N 180N
Temperaturbeständigkeit			-40 bis +80°C



5000-Stunden-Test

Art.-Nr.	Bezeichnung	Rollenmaße	Paletteninhalt
7640442091612	Ampatop® RF Color plus white	1,5m × 50m = 75m ²	24 Rollen = 1800m ²
7640442091414	Ampatop® RF Color plus black	1,5m × 50m = 75m ²	24 Rollen = 1800m ²
7640442091636	Ampatop® RF Color plus red	1,5m × 50m = 75m ²	24 Rollen = 1800m ²

Ampatop® A black

Nicht brennbare, diffusionsoffene, schwarze Unterdeckbahn

NEU



- > Brandverhalten: A2-s1,d0
- > Nicht brennbar: kein Beitrag zum Brand in der Hinterlüftungsebene
- > Extrem hohe Reißfestigkeit: durchsturz sicher nach DIN 4426
- > Hohe Temperaturbeständigkeit: besonders geeignet für hinterlüftete Fassaden bei mehrgeschoßigen Gebäuden und hinter Energiegewinnungsanlagen
- > UV-stabil
- > Für offene Fassaden mit einer Fugenbreite bis zu 50mm/50%
- > Freibewitterung: 9 Monate

Nicht brennbare, diffusionsoffene schwarze Bahn für hinterlüftete Fassaden mit offenen Fugen hinter Energiegewinnungsanlagen (PV, Solar) und durchsturz sichere Unterdeckbahn.

Technische Daten			
s _d -Wert			0,06m
Widerstand gegen Wasserdurchgang			W1
Gewicht			220g/m ²
Brandverhalten			A2-s1, d0
Freibewitterungszeit			9 Monate
Mindestdachneigung			10°
Reißfestigkeit	längs quer		2900N/5cm 2150N/5cm
Widerstand gegen Weiterreißen	längs quer		150N 160N
Temperaturbeständigkeit			-35 bis +120°C



5000-Stunden-Test



Video

Art.-Nr.	Bezeichnung	Rollenmaße	Paletteninhalt
7640442092107	Ampatop® A black	1,4m × 50m = 70m ²	36 Rollen = 2520m ²

Ampatop® A silver plus

Nicht brennbare, diffusionsoffene, reflektierende Unterdeckbahn

NEU



- > Brandverhalten: A2-s1,d0
- > Nicht brennbar: kein Beitrag zum Brand in der Hinterlüftungsebene
- > Extrem hohe Reißfestigkeit: durchsturz sicher nach DIN 4426
- > UV-stabil
- > Für offene Fassaden mit einer Fugenbreite bis zu 50mm/50%
- > Oberfläche aus mikroperforierter Aluminiumfolie: diffusionsoffen, Wärme sowie Elektrosmog reflektierend
- > Besonders geeignet für hinterlüftete Fassaden bei mehrgeschoßigen Gebäuden und hinter Energiegewinnungsanlagen

Nicht brennbare, diffusionsoffene reflektierende Bahn für hinterlüftete, geschlossene Fassaden oder Fassaden mit offenen Fugen hinter Energiegewinnungsanlagen (PV, Solar) und durchsturz sichere Unterdeckbahn.

Technische Daten

s _d -Wert	0,08 m
Widerstand gegen Wasserdurchgang	W1
Gewicht	430 g/m ²
Brandverhalten	A2-s1,d0
Freibewitterungszeit	9 Monate
Mindestdachneigung	10°
Reißfestigkeit	längs quer 3000 N/5 cm 3200 N/5 cm
Widerstand gegen Weiterreißen	längs quer 580 N 450 N
Temperaturbeständigkeit	-35 bis +90 °C
Emissivität	2%
Reflexivität	98%



CE
13859-1
13859-2

5000-Stunden-Test

Art.-Nr.	Bezeichnung	Rollenmaße	Paletteninhalt
7640442092121	Ampatop® A silver plus mit integriertem Tape	1,2 m × 35 m = 42 m ²	24 Rollen = 1008 m ²

DuPont™ Tyvek® Technologie

Tyvek® UV Facade Fassadenbahn



- > Funktionsschichtdicke: 220 µm
- > UV-stabil
- > 10 Jahre Produktgewährleistung bei einer Fugenbreite bis zu 30mm/33%

Zweilagige hochreißfeste schwarze Fassadenbahn für Fassaden mit offenen Fugen. Nach EN 13859-2 für Wände mit offenen Fugen wurde die künstliche Alterung mit 5000 Stunden UV-Belastung durchgeführt (Standard sind 336 Stunden).

Flash-spun-bond-Technologie*

Technische Daten

s _d -Wert	0,035 m
Widerstand gegen Wasserdurchgang	W1
Gewicht	195 g/m ²
Brandverhalten	E
Freibewitterungszeit	3 Monate (vor Installation der Fassadenverkleidung)
UV-Stabilität	> 10 Jahre
Reißfestigkeit	längs quer 410 N/5 cm 340 N/5 cm
Widerstand gegen Weiterreißen	längs quer 300 N 340 N
Temperaturbeständigkeit	-40 bis +80 °C



baubook

Produkt ist deklariert und validiert.



CE
13859-2

5000-Stunden-Test

Art.-Nr.	Bezeichnung	Rollenmaße	Paletteninhalt
5450208026572	Tyvek® UV Facade	1,5 m × 50 m = 75 m ²	24 Rollen = 1800 m ²
7640115533487	Tyvek® UV Facade	3,0 m × 50 m = 150 m ²	24 Rollen = 3600 m ²

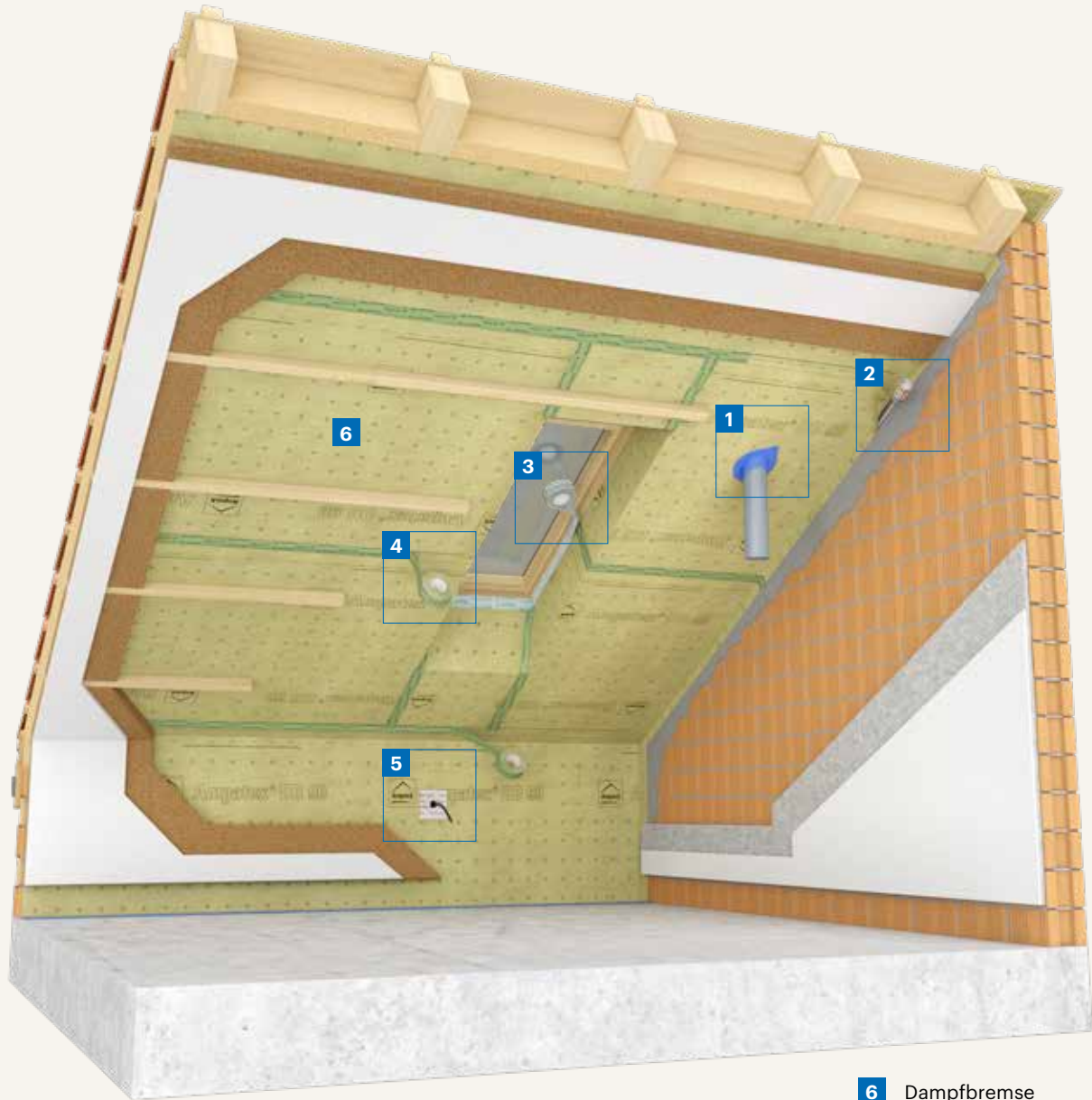
Ampack Point of Sale Display



> Details S.76

Dampfbremsen

Ampatex® und Sisalex®



6 Dampfbremse



Ampatex® DB 90

Dampfbremse



- > 20m s_d-Wert: geeignet für die meisten nachweisfreien Konstruktionen
- > Hohe Weiterreißwerte: ideal für Einblasdämmung
- > Formbeständig, dehnt und schrumpft nicht: keine Spannung in der luftdichten Ebene
- > 100% rezyklierbar
- > Durchscheinend: darunter liegende Konstruktion und Markierungen bleiben sichtbar

Zweilagige reißfeste Dampfbremse und Luftdichtung aus thermisch verfestigten Endlosfasern mit PP-Füllschicht (100% Polypropylen). Für Einblasdämmstoffe geeignet. Die Bahn besteht aus sortenreinem PP, enthält keine Weichmacher. Die Standard-Dampfbremse für Dach- und Wandkonstruktionen.

Technische Daten

s _d -Wert	20m
Gewicht	90g/m ²
Brandverhalten	E
Reißfestigkeit	längs quer 160N/5cm 160N/5cm
Widerstand gegen Weiterreißen	längs quer 200N 200N
Luftdichtheit	luftdicht



baubook Produkt ist deklariert und validiert.



Dampfbremsen

Art.-Nr.	Bezeichnung	Rollenmaße	Paletteninhalt
7640115530783	Ampatex® DB 90	1,5m × 100m = 150m ²	28 Rollen = 4200m ²
7640115535894	Ampatex® DB 90 mit 60lfm Ampacoll® INT	3,0m × 50m = 150m ²	40 Rollen = 6000m ²
7640115533630	Ampatex® DB 90 mit 120lfm Ampacoll® INT	1,5m × 100m = 150m ²	28 Rollen = 4200m ²
7640115535917	Ampatex® DB 90 Kurzrolle mit 30lfm Ampacoll® INT	1,5m × 25m = 37,5m ²	60 Rollen = 2250m ²

Ampatex® DB 90

Pfettenanschlussbahn



- > Ideal für die Vorfertigung in der Werkstatt
- > Einfacherer Anschluss bei hohen Dachneigungen
- > Schutz der Mittel- und Firstpfetten vor Witterungseinflüssen

75cm breite Streifen der Dampfbremse **Ampatex® DB 90**, zweilagig. Ideal als Pfettenanschlussbahn. Auch geeignet für Schwellenanschlüsse und Bauteilübergänge.

Technische Daten

s _d -Wert	20m
Gewicht	90g/m ²
Brandverhalten	E
Reißfestigkeit	längs quer 160N/5cm 160N/5cm
Widerstand gegen Weiterreißen	längs quer 200N 200N
Luftdichtheit	luftdicht



Art.-Nr.	Bezeichnung	Rollenmaße	Verkaufseinheit
7640115535269	Ampatex® DB 90 Pfettenanschlussbahn	75cm × 100m	1 Rolle

Ampatex® Eco 5 extra

Nachhaltige Dampfbremse und Luftdichtung, gitterverstärkt



- > Gitterverstärkt: ideal für Einblasdämmung
- > Weiches Material, gut zu verarbeiten
- > Gut zu verkleben
- > ISCC-konform: besteht zu 62% aus nachwachsenden Rohstoffen oder PCR (Post-Consumer-Recycling)

Dreilagige, gitterverstärkte und nachhaltige Dampfbremse und Luftdichtung. Einsatz in Dach, Wand, Boden und Decke in außen diffusionsoffenen Konstruktionen. Ideal für die Einblasdämmung dank hoher Reißwerte.

Technische Daten

s _d -Wert	5,0 m
Gewicht	107 g/m ²
Brandverhalten	E
Reißfestigkeit	längs quer 210 N/5 cm 160 N/5 cm
Widerstand gegen Weiterreißen	längs quer 160 N 180 N
Luftdichtheit	luftdicht



Art.-Nr.	Bezeichnung	Rollenmaße	Paletteninhalt
7640442091308	Ampatex® Eco 5 extra	1,5m × 50m = 75m ²	40 Rollen = 3000m ²

Ampatex® Cento

Dampfbremse



- > Hohe Stabilität und Reißfestigkeit
- > Dehnt und schrumpft nicht
- > Transluzent – Unterkonstruktion bleibt sichtbar
- > Enthält keine Weichmacher

Zweilagige reißfeste Dampfbremse und Luftdichtung mit hohem s_d-Wert für Holzkonstruktionen mit diffusionsdichteren Schichten auf der Außenseite wie z. B. geklebte Vollwärmeschutz-Fassaden in Verbindung mit dampfdichteren Dämmmaterialien. Auch geeignet für Innendämmungen bei älteren Mauerwerkskonstruktionen. Für Einblasdämmstoffe geeignet. Trägervlies aus Polypropylen (PP) mit einer Spezialmembrane aus Polyolefin.

Technische Daten

s _d -Wert	100 m
Gewicht	170 g/m ²
Brandverhalten	E
Reißfestigkeit	längs quer 160 N/5 cm 130 N/5 cm
Widerstand gegen Weiterreißen	längs quer 120 N 130 N
Luftdichtheit	luftdicht



Art.-Nr.	Bezeichnung	Rollenmaße	Paletteninhalt
7640115534835	Ampatex® Cento mit 60lfm Ampacoll® INT	1,5m × 50m = 75m ²	32 Rollen = 2400m ²

Sisalex® 303

Dampfbremse



Dreilagige Papierdampfbremse und Luftdichtung bestehend aus zwei Kraftpapieren und einer Glasfasernetzeinlage. Für Einblasdämmstoffe geeignet.

Technische Daten

s _d -Wert	5 m
Gewicht	180 g/m ²
Brandverhalten	E
Reißfestigkeit	längs quer 850 N/5 cm 800 N/5 cm
Widerstand gegen Weiterreißen	längs quer 75 N 65 N
Luftdichtheit	luftdicht



- > Ökologisches Produkt: alle Bestandteile sind natürlichen Ursprungs
- > Stabiles und reißfestes Gitternetz aus Glasfasern
- > Keine fungizide Ausrüstung

Art.-Nr.	Bezeichnung	Rollenmaße	Paletteninhalt
7640115530707	Sisalex® 303	1,5 m × 50 m = 75 m ²	40 Rollen = 3000 m ²
7640115535726	Sisalex® 303	3 m × 50 m = 150 m ²	30 Rollen = 4500 m ²

Ampatex® Variano 3

Feuchtevariable Dampfbremse



Zweilagige feuchtevariable Dampfbremse und Luftdichtung aus Polyamid und Polypropylen. Perfekt geeignet für das Flachdach in Holzbauweise. Ebenso für die Sanierung von Steildächern mit dichter Außenhaut. Die Bahn bietet besondere Sicherheit im winterlichen Rohbau.

Technische Daten

s _d -Wert	0,8–60 m
Gewicht	90 g/m ²
Brandverhalten	E
Freibewitterungszeit	sofortige Überdeckung
Reißfestigkeit	längs quer 180 N/5 cm 125 N/5 cm
Widerstand gegen Weiterreißen	längs quer 125 N 110 N



- > Klebefreundliche Oberfläche: Klebänder haften sehr gut
- > Aufgedruckte Schneidhilfe: spart Zeit
- > 2,45 m s_d-Wert bei 70% Luftfeuchtigkeit: ideal für den winterlichen Rohbau
- > Ideal für das vollgedämmte Flachdach im Holzbau

Art.-Nr.	Bezeichnung	Rollenmaße	Paletteninhalt
7640115536983	Ampatex® Variano 3	3,0 m × 50 m = 150 m ²	40 Rollen = 6000 m ²
7640115537041	Ampatex® Variano 3 mit 60 lfm Ampacoll® INT	1,5 m × 50 m = 75 m ²	40 Rollen = 3000 m ²

Ampatex® Variano 3 extra

Feuchtevariable Dampfbremse, gitterverstärkt



- > Hohe Weiterreißwerte: ideal für Einblasdämmung
- > Klebefreundliche Oberfläche: Klebebänder haften sehr gut
- > Aufgedruckte Schneidhilfe: spart Zeit
- > 2,45m s_d-Wert bei 70% Luftfeuchtigkeit: ideal für den winterlichen Rohbau
- > Dank hoher Reißfestigkeit und Trittfestigkeit ideal für die Dachsanierung von außen
- > Ideal für das vollgedämmte Flachdach im Holzbau

Gitterverstärkte, dreilagige feuchtevariable Dampfbremse und Luftdichtung aus Polyamid und Polypropylen. Perfekt geeignet für das Flachdach in Holzbauweise. Ebenso für die Sanierung von Steildächern mit dichter Außenhaut. Die Bahn bietet besondere Sicherheit im winterlichen Rohbau. Ideal für Einblasdämmstoffe dank hoher Reißwerte.

Technische Daten		
s _d -Wert	0,8–60 m	
Gewicht	110 g/m ²	
Brandverhalten	E	
Freibewitterungszeit	sofortige Überdeckung	
Reißfestigkeit	längs quer	300 N/5 cm 250 N/5 cm
Widerstand gegen Weiterreißen	längs quer	200 N 220 N



baubook Produkt ist deklariert und validiert.



Art.-Nr.	Bezeichnung	Rollenmaße	Paletteninhalt
7640442090578	Ampatex® Variano 3 extra mit 60l/m Ampacoll® INT	1,5 m × 50 m = 75 m ²	40 Rollen = 3000 m ²

Ampatex® A primo plus

Nicht brennbare, reflektierende Dampfbremse



- > s_d-Wert 50 m: Dampfbremse
- > Brandverhalten: A2-s1,d0
- > Nicht brennbar: kein Beitrag zum Brand, geringe Rauchentwicklung
- > Extrem hohe Reißfestigkeit: hält Dämmstoff im Gefach
- > Oberfläche aus mikroperforierter Aluminiumfolie: reflektiert Wärme und Elektromog

Einsatz als Dampfbremse/Luftdichtheitsbahn/Elektromogsperrse warmseitig für die Wärmedämmung in Dach, Wand, Boden und Decke in nach außen diffusionsoffenen Konstruktionen. Ideal für die Einblasdämmung dank extrem hoher Reißwerte.

Technische Daten		
s _d -Wert	50 m	
Gewicht	420 g/m ²	
Brandverhalten	A2-s1,d0	
Reißfestigkeit	längs quer	2750 N/5 cm 2280 N/5 cm
Widerstand gegen Weiterreißen	längs quer	500 N 500 N
Emissivität	2 %	
Reflexivität	98 %	



Art.-Nr.	Bezeichnung	Rollenmaße	Paletteninhalt
7640442092145	Ampatex® A primo plus mit integriertem Tape	1,2 m × 35 m = 42 m ²	24 Rollen = 1008 m ²

Feuer? Ich bleibe cool.

Nicht brennbares Sortiment

> Details siehe S. 6, 7, 25, 26, 32, 56 und 57

**Ampatop®
A silver plus**
Dachbahn

**Ampatop®
A black**
Fassadenbahn



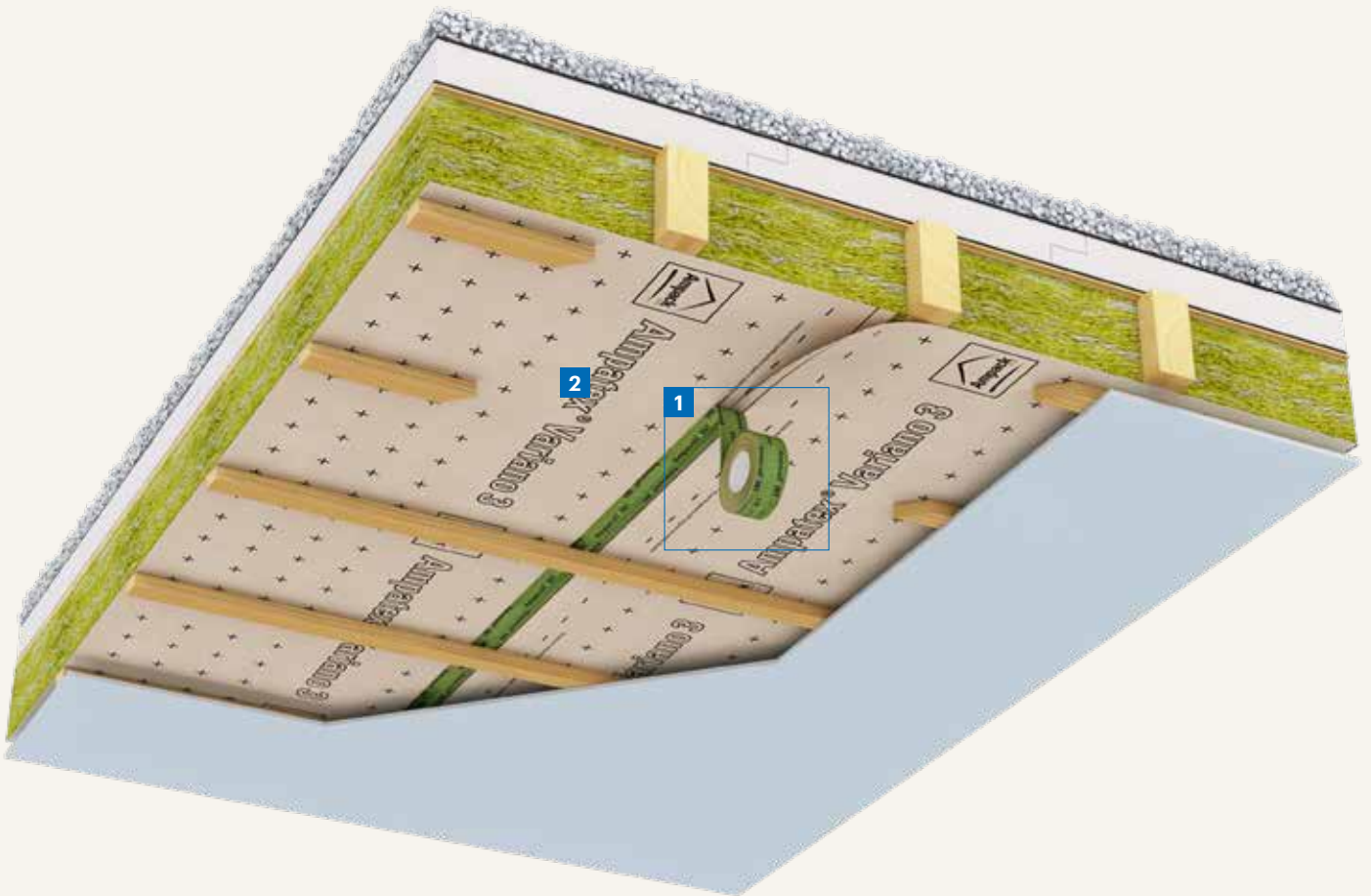
Informationsbroschüre

**Ampatex®
A primo plus**
Dampfbremse
Weltneuheit

Dampfbremsen



Dampfbremse für das Flachdach in Holzbauweise



2 Feuchtevariable
Dampfbremse



Ampatex® Variano 3

Feuchtevariable Dampfbremse



- > Klebefreundliche Oberfläche: Kleb-
bänder haften sehr gut
- > Aufgedruckte Schneidhilfe: spart Zeit
- > 2,45m s_d-Wert bei 70% Luftfeuchtig-
keit: ideal für den winterlichen Rohbau
- > Ideal für das vollgedämmte Flachdach
im Holzbau

Zweilagige feuchtevariable Dampfbremse und Luftdichtung aus Polyamid und Polypropylen. Perfekt geeignet für das Flachdach in Holzbauweise. Ebenso für die Sanierung von Steildächern mit dichter Außenhaut. Die Bahn bietet besondere Sicherheit im winterlichen Rohbau.

Technische Daten

s _d -Wert	0,8–60m
Gewicht	90g/m ²
Brandverhalten	E
Freibewitterungszeit	sofortige Überdeckung
Reißfestigkeit	längs quer 180N/5cm 125N/5cm
Widerstand gegen Weiterreißen	längs quer 125N 110N



Produkt ist
deklariert und
validiert.



Art.-Nr.	Bezeichnung	Rollenmaße	Paletteninhalt
7640115536983	Ampatex® Variano 3	3,0m × 50m = 150m ²	40 Rollen = 6000m ²
7640115537041	Ampatex® Variano 3 mit 60lfm Ampacoll® INT	1,5m × 50m = 75m ²	40 Rollen = 3000m ²

Ampatex® Variano 3 extra

Feuchtevariable Dampfbremse, gitterverstärkt



- > Hohe Weiterreißwerte: ideal für
Einblasdämmung
- > Klebefreundliche Oberfläche: Kleb-
bänder haften sehr gut
- > Aufgedruckte Schneidhilfe: spart Zeit
- > 2,45m s_d-Wert bei 70% Luftfeuchtigkeit:
ideal für den winterlichen Rohbau
- > Dank hoher Reißfestigkeit und Tritt-
festigkeit ideal für die Dachsanierung
von außen
- > Ideal für das vollgedämmte Flachdach
im Holzbau

Gitterverstärkte, dreilagige feuchtevariable Dampfbremse und Luftdichtung aus Polyamid und Polypropylen. Perfekt geeignet für das Flachdach in Holzbauweise. Ebenso für die Sanierung von Steildächern mit dichter Außenhaut. Die Bahn bietet besondere Sicherheit im winterlichen Rohbau. Ideal für Einblasdämmstoffe dank hoher Reißwerte.

Technische Daten

s _d -Wert	0,8–60m
Gewicht	110g/m ²
Brandverhalten	E
Freibewitterungszeit	sofortige Überdeckung
Reißfestigkeit	längs quer 300N/5cm 250N/5cm
Widerstand gegen Weiterreißen	längs quer 200N 220N



Produkt ist
deklariert und
validiert.



Art.-Nr.	Bezeichnung	Rollenmaße	Paletteninhalt
7640442090578	Ampatex® Variano 3 extra mit 60lfm Ampacoll® INT	1,5m × 50m = 75m ²	40 Rollen = 3000m ²

Bewitterbare Dampfbremsen



Ampatex® Solero plus

Bewitterbare Dampfbremse



- > Beidseitig integrierte Tapes
- > 3 Monate freibewitterbar
- > Stoffig, weich, gut zu verarbeiten

Dreilagige Dampfbremse, Luftdichtung und bewitterbare Dampfbremse. Stoffig weich, rutschfest und freibewitterbar. Ideal für Aufsparrendämmung.

Technische Daten		
s _d -Wert		5 m
Gewicht		145 g/m ²
Brandverhalten		E
Reißfestigkeit	längs quer	240 N/5 cm 180 N/5 cm
Widerstand gegen Weiterreißen	längs quer	110 N 120 N
Freibewitterungszeit		3 Monate
Luftdichtheit		luftdicht
Wasserdichtheit		Bestanden bei 2 kPa
Minstdachneigung		10°



Art.-Nr.	Bezeichnung	Rollenmaße	Paletteninhalt
7640115535214	Ampatex® Solero plus beidseitig integrierte Tapes	1,5 m × 50 m = 75 m ²	28 Rollen = 2100 m ²

Ampatex® SB 130 (plus)

Bewitterbare Dampfbremse



- > 3 Monate freibewitterbar
- > Transluzent, die Unterkonstruktion bleibt sichtbar
- > Sehr robust und geeignet für den rauen Baustellenalltag
- > Plus-Variante: beidseitig integrierte Tapes

Zweilagige Dampfbremse, Luftdichtung und bewitterbare Dampfbremse aus thermisch verfestigten Endlofasern mit PP-Füllschicht (100% Polypropylen). Freibewitterbar. Ideal für Aufsparrendämmung.

Technische Daten		
s _d -Wert		40 m
Gewicht		135 g/m ²
Brandverhalten		E
Reißfestigkeit	längs quer	220 N/5 cm 220 N/5 cm
Widerstand gegen Weiterreißen	längs quer	230 N 210 N
Freibewitterungszeit		3 Monate
Luftdichtheit		luftdicht
Wasserdichtheit		Bestanden bei 2 kPa
Minstdachneigung		10° (5°– 9° mit Zusatzmaßnahmen)



Art.-Nr.	Bezeichnung	Rollenmaße	Paletteninhalt
7640115535382	Ampatex® SB 130	3,0 m × 50 m = 150 m ²	40 Rollen = 6000 m ²
7640442090790	Ampatex® SB 130 plus beidseitig integrierte Tapes	1,5 m × 50 m = 75 m ²	40 Rollen = 3000 m ²

Selbstklebende Dampfbremse und Witterungsschutz



3 Ampatex® Ombrello
Selbstklebende Dampfbremse
und Witterungsschutz



Ampatex® Ombrello

Selbstklebende Dampfbremse und Witterungsschutz



- > Transparent: Unterkonstruktion, Schnurschläge, Durchdringungen usw. bleiben sichtbar
- > Klebstoff aus UV-Acrylat: Kleber hält Feuchtigkeit stand
- > Freibewitterung 3 Monate: genügend Zeit für die Bauphase
- > Einfach zu verlegen und rutschfest: für schnelleres Arbeiten und sicheres Begehen während der Bauphase

Transparente, vollflächig klebende Dampfbremse und Witterungsschutzbahn. Ermöglicht die temporäre Abdeckung z. B. von Holzdecken während Transport, Montage und Bauphase oder dient der Herstellung der Luftdichtheit auf Holzwerkstoffen und anderen Untergründen.

Technische Daten

s _d -Wert		5m
Gewicht		160 g/m ²
Brandverhalten		E
Reißfestigkeit	längs quer	110N/5cm 100N/5cm
Widerstand gegen Weiterreißen	längs quer	80N 80N
Freibewitterung		3 Monate (sichere/dauerhafte Entwässerung, Schutz vor mechanischer Beschädigung)
Überlappungsbreite		≥ 10cm
Temperaturbeständigkeit		-40 bis +80 °C



baubook

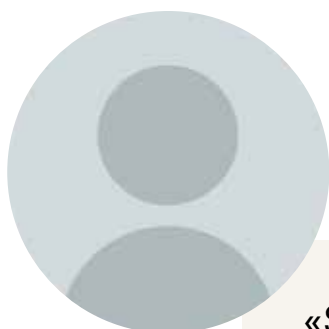
Produkt ist deklariert und validiert.



CE
13984

Bewitterbare Dampfbremsen

Art.-Nr.	Bezeichnung	Rollenmaße	Paletteninhalt
7640442091384	Ampatex® Ombrello	1,5m x 50m = 75m ² Linerteilung: 25cm, 125cm	28 Rollen = 2100m ²
7640442091599	Ampatex® Ombrello	375 mm x 50 m = 18,75 m ²	112 Rollen = 5600 lfm
7640442091575	Ampatex® Ombrello	750 mm x 50 m = 37,50 m ²	56 Rollen = 2800 lfm



«Schützen Sie Ihre Holzdecke während Transport und Bauphase. **Ampatex® Ombrello** überzeugt mehrfach. Ihre Transparenz ermöglicht ein einfacheres Verlegen. Der Aufbau ist aber dennoch robust: mehrere Beschichtungen und ein UV-Acrylatkleber sorgen dafür, dass nur der Handwerker im Regen steht.»

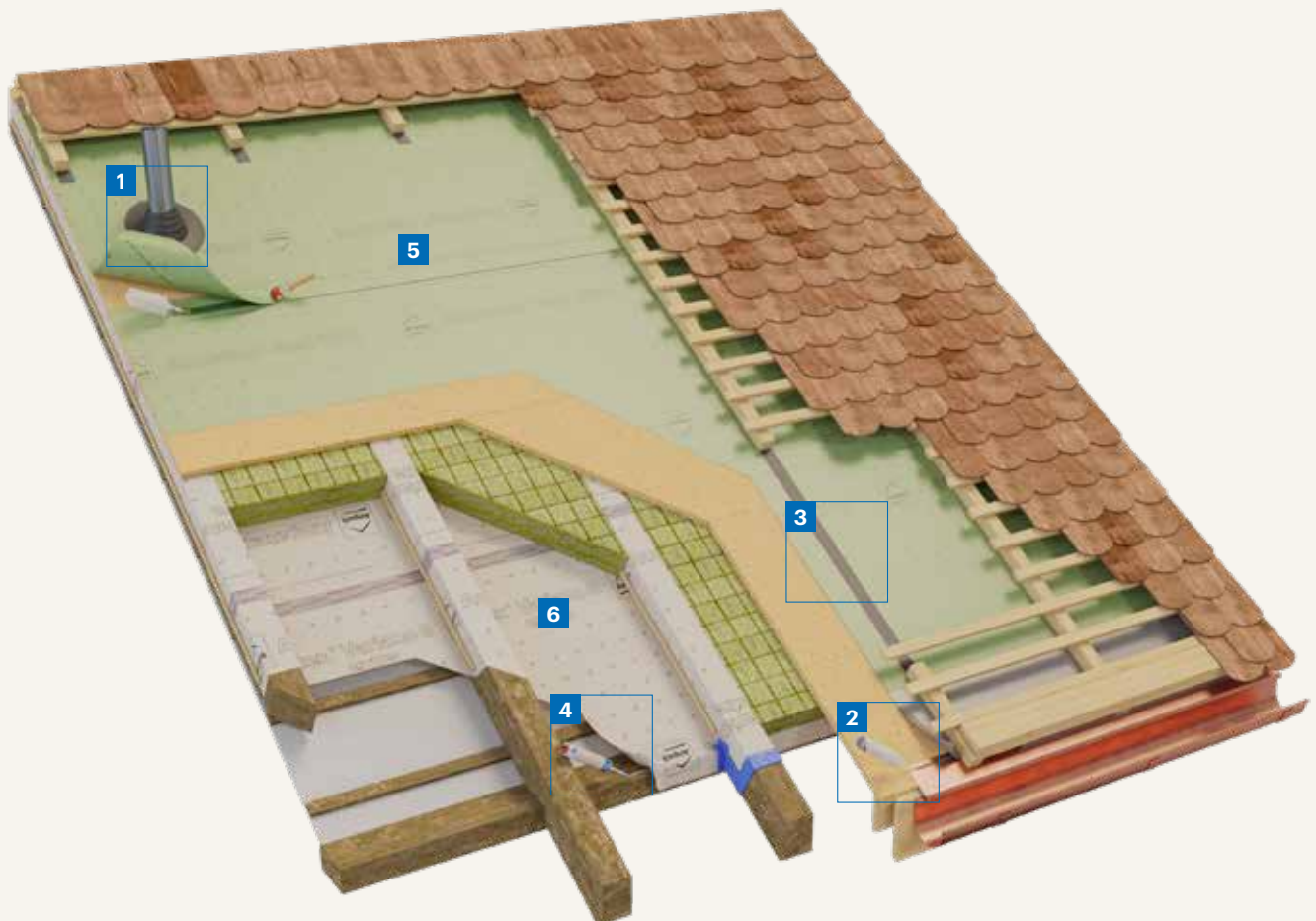
Bernhard Stocker

Technische Beratung und Verkauf

Sanierungsdampfbremsen

Dachsanierung

Dachsanierung von außen
mit Entnahme der
bestehenden Dämmung



5 Unterdeck-/
Unterspannbahn

6 Feuchtevariable
Dampfbremse



Ampatex® Variano 3 extra

Feuchtevariable Dampfbremse, gitterverstärkt



Gitterverstärkte, dreilagige feuchtevariable Dampfbremse und Luftdichtung aus Polyamid und Polypropylen. Perfekt geeignet für das Flachdach in Holzbauweise. Ebenso für die Sanierung von Steildächern mit dichter Außenhaut. Die Bahn bietet besondere Sicherheit im winterlichen Rohbau.

Technische Daten

s_d -Wert	0,8–60 m
Gewicht	110 g/m ²
Brandverhalten	E
Freibewitterungszeit	sofortige Überdeckung
Reißfestigkeit	längs quer 300 N/5 cm 250 N/5 cm
Widerstand gegen Weiterreißen	längs quer 200 N 220 N

- > Hohe Weiterreißwerte: ideal für Einblasdämmung
- > Klebefreundliche Oberfläche: Klebebänder haften sehr gut
- > Aufgedruckte Schneidhilfe: spart Zeit
- > 2,45 m s_d -Wert bei 70% Luftfeuchtigkeit: ideal für den winterlichen Rohbau
- > Dank hoher Reißfestigkeit und Trittfestigkeit ideal für die Dachsanierung von außen
- > Ideal für das vollgedämmte Flachdach im Holzbau



baubook

Produkt ist
deklariert und
validiert.



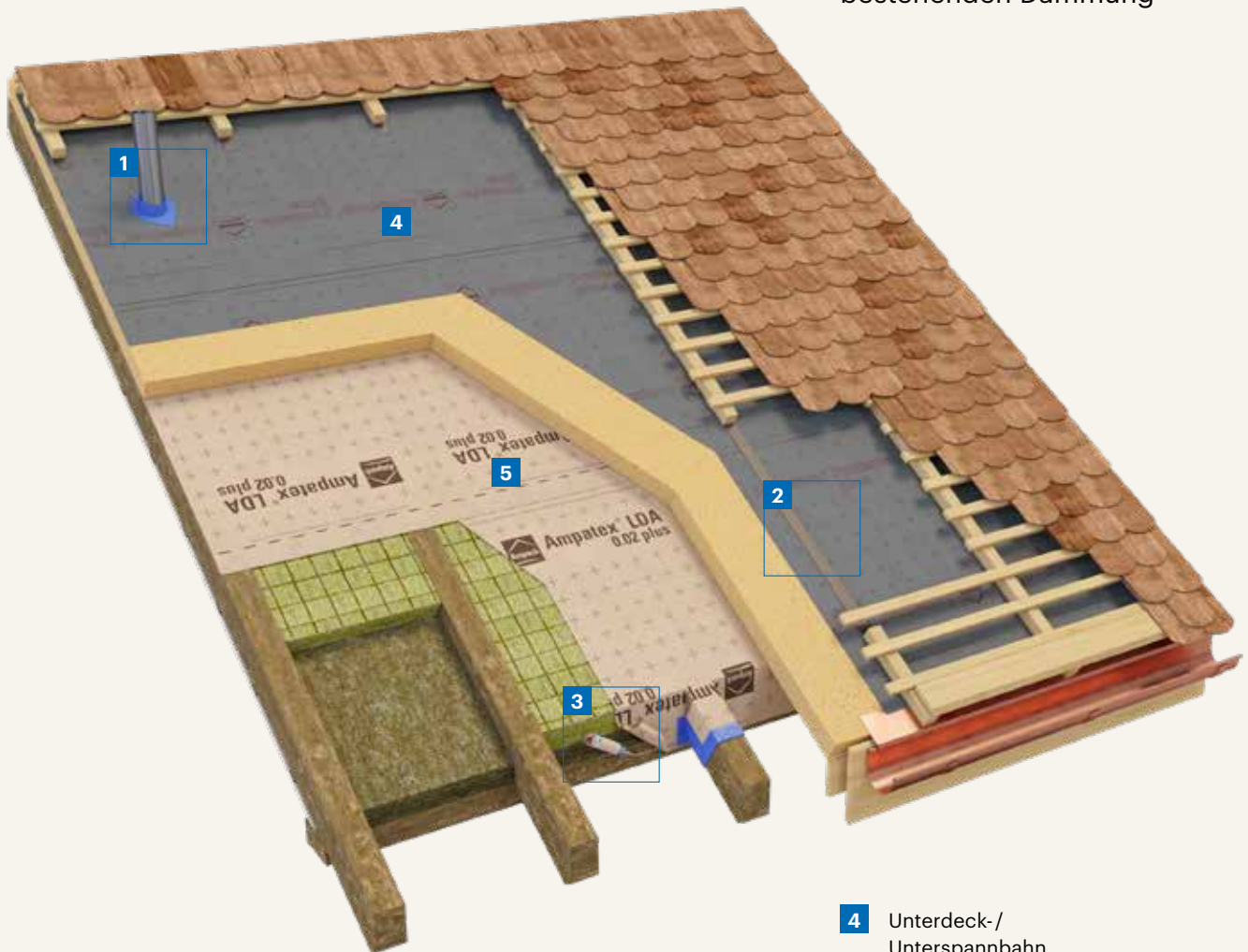
CE
13984

Art.-Nr.	Bezeichnung	Rollenmaße	Paletteninhalt
7640442090578	Ampatex® Variano 3 extra mit 60 lfm Ampacoll® INT	1,5 m × 50 m = 75 m ²	40 Rollen = 3000 m ²

Sanierungsdampfbremsen

Dachsanierung

Dachsanierung von außen
ohne Entnahme der
bestehenden Dämmung



- 4** Unterdeck-/
Unterspannbahn
- 5** Luftdichtbahn außen



Ampatex® LDA 0.02 plus

Sanierungsdampfbremse



- > Beidseitig integrierte Tapes
- > Zeitersparnis bei der Verlegung
- > Aufgedruckte Schneidehilfe
- > Hohe Reiß- und Nagelausreißfestigkeit

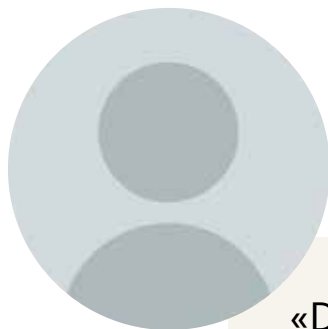
Dreilagige hochdiffusionsoffene Luftdichtheitsschicht in der Dachsanierung über der Tragkonstruktion. Diese Bahn ist sehr diffusionsoffen (s_d -Wert 0,025 m) und trotzdem luftdicht (a -Wert: 0,004).

Technische Daten

s_d -Wert		0,025 m
a -Wert		0,004 m ³ / (h × m ²)
Gewicht		190 g / m ²
Brandverhalten		E
Reißfestigkeit	längs quer	375 N / 5 cm 305 N / 5 cm
Widerstand gegen Weiterreißen	längs quer	250 N 300 N
Freibewitterungszeit		2 Wochen (bei mechanischer Sicherung)
Widerstand gegen Wasserdurchgang		W1



Art.-Nr.	Bezeichnung	Rollenmaße	Paletteninhalt
7640115535603	Ampatex® LDA 0.02 plus beidseitig integrierte Tapes	1,5 m × 50 m = 75 m ²	24 Rollen = 1800 m ²



«Der nachträgliche Einbau einer luftdichten Schicht ist bei Renovationen besonders schwierig. Fragen Sie uns an – wir helfen Ihnen.»

[Kevin Weismann](#)

Technische Beratung und Verkauf

Dampf- & Immissionssperren

Sisalex® 514

Dampf- / Elektrosmogsperre

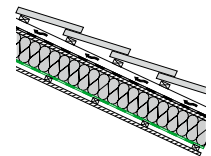


- > Gewebeverstärkte robuste Dampfsperre
- > Hoher s_d -Wert, mehr als 1500 m = absolut dampfdicht

Vierlagige Sperre gegen Dampf und Elektrosmog, bestehend aus zwei Kraftpapieren, einer flammhemmenden Paraffinmittellage und eingelegtem Glasfasernetz. Einseitig mit Alu-Kaschierung versehen. Auch für Einblasdämmstoffe geeignet.

Technische Daten

s_d -Wert	> 1500 m
Gewicht	225 g/m ²
Brandverhalten	E
Reißfestigkeit	längs quer 950 N/5 cm 450 N/5 cm
Widerstand gegen Weiterreißen	längs quer 50 N 80 N
Luftdichtheit	luftdicht, dampfdicht



Art.-Nr.	Bezeichnung	Rollenmaße	Paletteninhalt
7640115530967	Sisalex® 514	1,5 m × 50 m = 75 m ²	40 Rollen = 3000 m ²

Sisalex® 518

Dampf- / Feuchtigkeitssperre

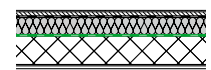


- > Hoher s_d -Wert, mehr als 1500 m = absolut dampfdicht
- > Feuchteresistent, gut geeignet z.B. für Schwimmbäder
- > PE-Kaschierung macht die Bahn alkaliresistent
- > Erhöhte Nagelausreißfestigkeit
- > Kann direkt auf zementgebundene Baustoffe verlegt werden

Vierlagige Sperre gegen Dampf und Feuchtigkeit, bestehend aus Aluminium- und PE-Schicht und einer Verstärkung aus thermisch verfestigten Endlofasern mit PP-Füllschicht (100% Polypropylen). Für Einblasdämmstoffe geeignet.

Technische Daten

s_d -Wert	> 1500 m
Gewicht	175 g/m ²
Brandverhalten	E
Reißfestigkeit	längs quer 180 N/5 cm 160 N/5 cm
Widerstand gegen Weiterreißen	längs quer 180 N 180 N
Luftdichtheit	luftdicht, dampfdicht



Art.-Nr.	Bezeichnung	Rollenmaße	Paletteninhalt
7640115536457	Sisalex® 518	1,5 m × 50 m = 75 m ²	40 Rollen = 3000 m ²

Sisalex® 871

Radonsperre



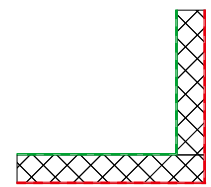
- > Membran, Überlappungsverklebung und Durchdringung auf Radondichtheit geprüft
- > Schützt gegen Radon, Methan und Feuchtigkeit
- > Extrem stabil und reißfest
- > Alkaliresistent
- > Geprüft auch als Mauersperrbahn
- > Geprüft auch als Abdichtung auf Bodenplatten gegen aufsteigende Feuchtigkeit

Vierlagige Radonsperre, bestehend aus zwei Lagen PE-Folie, einem eingelegten Polyesterfasernetz und einer Aluminiumschicht mit 0,008mm Dicke.

Technische Daten

s _d -Wert	> 1500m
Gewicht	350g/m ²
Brandverhalten	E
Reißfestigkeit	längs quer 360 N/5 cm 375 N/5 cm
Widerstand gegen Weiterreißen	längs quer > 280 N > 280 N
Methandurchlässigkeit	4,3 × 10 ⁻¹⁴ kg m/s
Radon-Diffusionskoeffizient	1,4 × 10 ⁻¹³ m ² /s

Radondichte Verklebung mittels zwei Streifen **Ampacoll® BK 530**, 20mm, und mechanischer Sicherung der Überlappung mittels **Ampacoll® XT**. Durchdringungen mit **Ampacoll® Radon** ausführen.



extern geprüft

Art.-Nr.	Bezeichnung	Rollenmaße	Paletteninhalt
7640115531001	Sisalex® 871	2,0m × 50m = 100m ²	25 Rollen = 2500m ²

Sisalex® 30

Rieselschutz

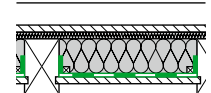


- > Hohe Alterungsbeständigkeit
- > Staubdicht

Einlagiges Kraftpapier als Rieselschutz auf geschlossene, ebene Zwischenböden, Schiebeböden und dergleichen. Darf bei scharfkantigen Schüttgütern nicht verwendet werden!

Technische Daten

s _d -Wert	0,04m
Gewicht	80g/m ²
Brandverhalten	E



Art.-Nr.	Bezeichnung	Rollenmaße	Paletteninhalt
7640115530660	Sisalex® 30	1,25m × 50m = 62,5m ²	85 Rollen = 5312,5m ²

Dampf-/Feuchtigkeitssperren

Ampacoll®

Systemklebetechnik



Ampacoll® ND Duo

> Details siehe S.50



Ampacoll® ND.Band

> Details siehe S.50



Ampacoll® ND

> Details siehe S.50



Ampacoll® Superfix

> Details siehe S.51



Ampacoll® RA

> Details siehe S.51



Ampacoll® Profix

> Details siehe S.52



Ampacoll® XT 60

> Details siehe S.53



Ampacoll® XT 75

> Details siehe S.53



Ampacoll® XT 100

> Details siehe S.53



Ampacoll® XT 150

> Details siehe S.53



Ampacoll® XT 200

> Details siehe S.53



Ampacoll® XT 250

> Details siehe S.53



Ampacoll® XT dsl

> Details siehe S. 54



Ampacoll® XT FO

> Details siehe S. 54



Ampacoll® Flexx pro

> Details siehe S. 55



Ampacoll® UV

> Details siehe S. 56



Ampacoll® UV flexx

> Details siehe S. 56



Ampacoll® A Tape black

> Details siehe S. 56



Ampacoll® A Tape silver

> Details siehe S. 57



Ampacoll® INT

> Details siehe S. 57



Ampacoll® Easy

> Details siehe S. 58



Ampacoll® Easyfix

> Details siehe S. 58



Ampacoll® Fenax 40/60

> Details siehe S. 58



Ampacoll® BK 530, 15 mm

> Details siehe S. 59

Ampacoll®

Systemklebtechnik



Ampacoll® BK 530, 20 mm

> Details siehe S. 59



Ampacoll® BK 535, KR

> Details siehe S. 60



Ampacoll® BK 535, 50 mm

> Details siehe S. 60



Ampacoll® BK 535, 80 mm

> Details siehe S. 60



Ampacoll® BK 535, 120 mm

> Details siehe S. 60



Ampacoll® RS, 4 mm

> Details siehe S. 61



Ampacoll® RS, 6 mm

> Details siehe S. 61



Ampacoll® RS, 10 mm

> Details siehe S. 61



Ampacoll® DT

> Details siehe S. 62



Ampacoll® DoubleSeal

> Details siehe S. 62



Ampacoll® Cornerfix

> Details siehe S. 62



Ampacoll® Primax

> Details siehe S. 63



Ampacoll® Airmax

> Details siehe S. 63



Ampacoll® Elektro/Install

> Details siehe S. 64



Ampacoll® Radon

> Details siehe S. 66



Ampacoll® Fenax

> Details siehe S. 69



Ampacoll® Fenax DS

> Details siehe S. 70



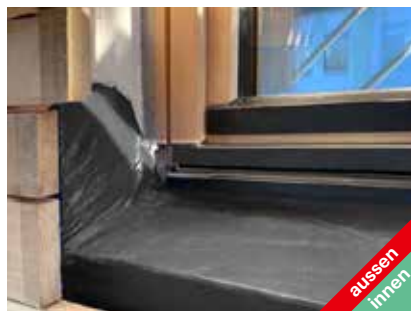
Ampacoll® Fenax FO

> Details siehe S. 71



Ampacoll® Komprimax M/K

> Details siehe S. 72



Ampacoll® Sillskin black

> Details siehe S. 74



Ampacoll® FE

> Details siehe S. 74



Ampacoll® Maxiflex

> Details siehe S. 75

Ampacoll® ND Duo Nageldichtband



Doppelseitig klebendes Nageldichtungsband für Dach- und Schalungsbahnen. Verhindert das Eindringen von Feuchtigkeit in die Konstruktion. Besonders gut geeignet für die Vorfertigung.

- > Doppelseitig klebend, für leichte Vormontage, schnelle Montage auf dem Dach und sichere Abdichtung auf Dauer
- > Dichtheit von Holzforschung Austria (HFA) geprüft!
- > Geschlossenzelliger Schaum – nimmt kein Wasser auf

Technische Daten

Lagerung	kühl und trocken
Temperaturbeständigkeit	– 25 bis + 75 °C
Freibewitterungszeit	3 Monate
Alterungsbeständigkeit	> 20 Jahre



Art.-Nr.	Rollenmaße	Kartoninhalt	Paletteninhalt
7640115533951	30 m × 60 mm × 3 mm	8 Rollen = 240 lfm	18 Kartons

Ampacoll® ND.Band Nageldichtband



Einseitig klebendes Nageldichtungsband für Dach- und Schalungsbahnen. Verhindert das Eindringen von Feuchtigkeit in die Konstruktion.

- > Dichtheit von Holzforschung Austria (HFA) geprüft!
- > Kein Deckpapier – kein Abfall
- > Geschlossenzelliger Schaum – nimmt kein Wasser auf
- > Seit über 10 Jahren erfolgreich im Einsatz

Technische Daten

Lagerung	kühl und trocken
Temperaturbeständigkeit	– 30 bis + 80 °C
Freibewitterungszeit	3 Monate
Alterungsbeständigkeit	> 20 Jahre



Art.-Nr.	Rollenmaße	Kartoninhalt	Paletteninhalt
7640115530202	30 m × 60 mm × 3 mm	8 Rollen = 240 lfm	18 Kartons
7640115537027	30 m × 70 mm × 3 mm	7 Rollen = 210 lfm	18 Kartons
7640115536389	30 m × 80 mm × 3 mm	6 Rollen = 180 lfm	18 Kartons

Ampacoll® ND Nageldichtungen



Nageldichtungen für Dach- und Schalungsbahnen. Verhindern das Eindringen von Feuchtigkeit bei den Nagel- oder Schraubstellen.

- > Dichtheit von Holzforschung Austria (HFA) geprüft!
- > Kein Deckpapier – kein Abfall
- > Geschlossenzelliger Schaum – nimmt kein Wasser auf

Technische Daten

Lagerung	kühl und trocken
Temperaturbeständigkeit	– 25 bis + 75 °C
Freibewitterungszeit	3 Monate
Alterungsbeständigkeit	> 20 Jahre



Art.-Nr.	Rollenmaße	Kartoninhalt	Paletteninhalt
7640115530110	60 mm × 40 mm × 5 mm 500 Stück/Rolle	5 Rollen = 100 lfm	30 Kartons
7640115536228	80 mm × 60 mm × 5 mm 300 Stück/Rolle	4 Rollen = 72 lfm	30 Kartons

Ampacoll® Superfix Flüssigklebstoff



Flüssigklebstoff auf synthetischer Kautschukbasis für die Verklebung von Überlappungen und Randanschlüssen von Dachbahnen und bewitterbaren Dampfbremsen. Auch bei extrem tiefen Temperaturen verwendbar.

- > Selbst feuchte Baustoffe sind verklebbar
- > Bis -20°C verarbeitbar
- > Kein Primern nötig
- > Haftet auf fast allen Untergründen
- > Immer leicht auspressbar
- > Gekerbte Düse für gleichmäßigere Raupe

Technische Daten

Grundmaterial	Styrol-Butadien-Kautschuk
Lagerung	kühl und trocken
Verarbeitungstemperatur	-20 bis +50°C
Temperaturbeständigkeit	-40 bis +80°C
Alterungsbeständigkeit	> 20 Jahre
Abbindezeit	30 bis 60 Minuten
Freibewitterungszeit	mehrere Jahre
Lösungsmittel	Toluol
Verbrauch	30–50 ml/lfm



Art.-Nr.	Inhalt	Kartoninhalt	Paletteninhalt
7640115530028	310ml/Kartusche	12 Kartuschen	150 Kartons
7640115530059	600ml/Beutel	10 Beutel	60 Kartons

Ampacoll® RA Flüssigklebstoff



Lösungsmittelfreier, luftdichter und dauerhaft elastischer Randanschlusskleber. Perfekt auf den Einsatz mit Dampfbremsen und -sperrern abgestimmt.

- > Geruchsneutral – ohne Lösungsmittel
- > Kein Primern nötig
- > Haftet auf fast allen Untergründen
- > Leicht auspressbar
- > Gekerbte Düse für gleichmäßigere Raupe

Technische Daten

Grundmaterial	Acrylat-Copolymer
Lagerung	frostfrei, kühl und trocken
Verarbeitungstemperatur	0 bis +50°C
Temperaturbeständigkeit	-20 bis +80°C
Alterungsbeständigkeit	> 20 Jahre
Abbindezeit	2 bis 3 Tage
Lösungsmittel	lösungsmittelfrei
Verbrauch	30–50 ml/lfm



baubook
Produkt ist
deklariert und
validiert.

Art.-Nr.	Inhalt	Kartoninhalt	Paletteninhalt
7640115530141	310ml/Kartusche	12 Kartuschen	125 Kartons
7640115530172	600ml/Beutel	10 Beutel	60 Kartons

Ampacoll® Profix Flüssigklebstoff



Lösemittelfreier, luft- und winddichter, dauerhaft elastischer Flüssigklebstoff. Perfekt geeignet für die Verklebung von TPU-Bahnen, für den Anschluss einer Bahn auf das Traufblech, die Überlappungsverklebung von Fassadenbahnen und die Montage der Fassadenbahnen auf Metallprofilen.

- > Dauerelastisch und dauerklebrig
- > Ideal für TPU-Produkte
- > Beständig gegen Kondensat und ablaufendes Wasser
- > Kein Primern nötig
- > Repositionierbar
- > Gekerbte Düse für gleichmäßigere Raupe



Technische Daten	
Lagerung	frostfrei, kühl und trocken
Verarbeitungstemperatur	+ 5 bis + 35 °C
Temperaturbeständigkeit	- 40 bis + 90 °C
Alterungsbeständigkeit	> 20 Jahre
Abbindezeit	2 bis 3 Tage
Lösungsmittel	lösungsmittelfrei
Verbrauch	30 – 50 ml / lfm



Produkt ist
deklariert und
validiert.

Art.-Nr.	Inhalt	Kartoninhalt	Paletteninhalt
7640442090417	290 ml / Kartusche	12 Kartuschen	130 Kartons

Ampacoll® XT Acrylklebeband



Reißfestes Systemklebeband **in sechs verschiedenen Breiten**. Das universelle Klebebandsystem für innen und außen mit echter Langzeiterfahrung. Der einseitig aufgetragene Acrylklebstoff ist speziell für Außenanwendungen optimiert.

- > Tyvek-Träger: verrottet nicht, ist reißfest, wasserfest, nimmt kein Wasser auf
- > 6 verschiedene Breiten: für jede Herausforderung die passende Lösung
- > Von Hand reißbar: kein Messer notwendig
- > Verarbeitbar ab -5°C: Damit kann man auch im Winter arbeiten
- > Seit 1995 erfolgreich bei unseren Kunden im Einsatz: darauf ist Verlass

Technische Daten

Lagerung	kühl und trocken
Verarbeitungstemperatur	ab -5°C
Temperaturbeständigkeit	-40 bis +100°C
Alterungsbeständigkeit	> 20 Jahre
Freibewitterungszeit	4 Monate (ohne mech. Beanspruchung)



baubook
Produkt ist
deklariert und
validiert.



Ampacoll® XT 60

Universelles Klebeband zum luft- und winddichten Abkleben von Überlappungen bzw. Stößen von Dach- und Fassadenbahnen oder Platten.



Ampacoll® XT 75

Universelles Klebeband zum luft- und winddichten Abkleben von Stirn- und Eckverbindungen bei Holzwerkstoffplatten. Ideal zur Überbrückung kleinerer Bauteilfugen. Auch zur Verklebung von Dachbahnen.



Ampacoll® XT 100 einfach geschlitzt

Universelles Klebeband zum luft- und winddichten Abkleben von Bauteilstößen. Ideal zur Überbrückung großer Bauteilfugen.



Ampacoll® XT 150 einfach geschlitzt

Universelles Klebeband zum luft- und winddichten Abkleben von Platten bei First, Grat und Kehle.



Ampacoll® XT 200 einfach geschlitzt

Zum luft- und winddichten Abkleben von Einblaslöchern, Schwellenanschlüssen und für Reparaturzwecke innen und außen.



Ampacoll® XT 250 einfach geschlitzt

Zum luft- und winddichten Abkleben sehr breiter Bauteile und Fensterlaibungen. Auch geeignet als Unterfensterbank im Holzrahmenbau.

Art.-Nr.	Bezeichnung	Rollenmaße	Kartoninhalt	Paletteninhalt
7640115531728	Ampacoll® XT 60	25 m × 60 mm × 0,3 mm	10 Rollen = 250 lfm	42 Kartons
7640115531759	Ampacoll® XT 75	25 m × 75 mm × 0,3 mm	6 Rollen = 150 lfm	84 Kartons
7640442091025	Ampacoll® XT 100, einfach geschlitzt	25 m × 100 mm × 0,3 mm Schlitzung: 50 mm	6 Rollen = 150 lfm	70 Kartons
7640115531810	Ampacoll® XT 150, einfach geschlitzt	25 m × 150 mm × 0,3 mm Schlitzung: 75 mm	4 Rollen = 100 lfm	70 Kartons
7640115535245	Ampacoll® XT 200, einfach geschlitzt	25 m × 200 mm × 0,3 mm Schlitzung: 100 mm	2 Rollen = 50 lfm	84 Kartons
7640115535948	Ampacoll® XT 250, einfach geschlitzt	25 m × 250 mm × 0,3 mm Schlitzung: 125 mm	2 Rollen = 50 lfm	42 Kartons

Ampacoll® XT

Acrylklebeband, zweifach geschlitzt



Zum luft- und winddichten Abkleben von Sparren- und Eckanschlüssen und für die Fensterverklebung im Außenbereich.

- > Tyvek-Träger: verrottet nicht, ist reißfest, wasserfest, nimmt kein Wasser auf Lösung
- > Von Hand reißbar: kein Messer notwendig
- > Verarbeitbar ab -5°C: Damit kann man auch im Winter arbeiten
- > Seit 1995 erfolgreich bei unseren Kunden im Einsatz: darauf ist Verlass

Technische Daten

Lagerung	kühl und trocken
Verarbeitungstemperatur	ab -5°C
Temperaturbeständigkeit	-40 bis +100°C
Alterungsbeständigkeit	> 20 Jahre
Freibewitterungszeit	4 Monate (ohne mech. Beanspruchung)



Produkt ist
deklariert und
validiert.

Art.-Nr.	Bezeichnung	Rollenmaße	Kartoninhalt	Paletteninhalt
7640115533807	Ampacoll® XT 60	25 m × 60 mm × 0,3 mm Schlitzung: 12 mm, 30 mm	10 Rollen = 250 lfm	70 Kartons
7640115535979	Ampacoll® XT 100	25 m × 100 mm × 0,3 mm Schlitzung: 12 mm, 50 mm	4 Rollen = 100 lfm	42 Kartons
7640115536006	Ampacoll® XT 150	25 m × 150 mm × 0,3 mm Schlitzung: 12 mm, 75 mm	4 Rollen = 100 lfm	42 Kartons

Ampacoll® XT FO

Acrylklebeband, vorgefaltet



Reißfestes Systemklebeband in zwei Varianten vorgefaltet auf der Rolle. Zum luft- und winddichten Abkleben z. B. von Sparren- und Eckanschlüssen oder Fensterverklebung im Außenbereich.

- > Vorgefaltet
- > Diffusionsoffener Träger
- > Formstabil dank reißfestem Träger
- > Höchste Klebkraft bereits ab -5°C
- > Äußerst robust und langlebig
- > Tyvek®-Träger ist wasserfest und verrottet nicht

Technische Daten

Lagerung	kühl und trocken
Verarbeitungstemperatur	ab -5°C
Temperaturbeständigkeit	-40 bis +100°C
Alterungsbeständigkeit	> 20 Jahre
Freibewitterungszeit	4 Monate (ohne mech. Beanspruchung)



Produkt ist
deklariert und
validiert.



Art.-Nr.	Bezeichnung	Rollenmaße	Kartoninhalt	Paletteninhalt
7640442092039	Ampacoll® XT 12/48 FO	25 m × 60 mm vorgefaltet 12 mm	4 Rollen = 100 lfm	144 Kartons
7640442092008	Ampacoll® XT 30/30 FO	25 m × 60 mm vorgefaltet 30 mm	6 Rollen = 150 lfm	144 Kartons

Ampacoll® Flexx pro

Dehnbares Acrylklebeband



Reißfestes, aber dehnbares Systemklebeband für innen und außen. Ideal für das luft- und winddichte Abkleben von Bauteilstößen und Platten bei First, Grat und Kehle. Überbrückt zudem große Bauteilfugen.

- > Quer optimal dehnbar
- > Sägezahnschnitt – einfach von Hand reißbar
- > Soft und anpassungsfähig, nimmt Bauteilbewegungen auf



Technische Daten

Lagerung	kühl und trocken
Verarbeitungstemperatur	ab -5°C
Temperaturbeständigkeit	-40 bis +100°C
Alterungsbeständigkeit	> 20 Jahre
Freibewitterungszeit	4 Monate (ohne mech. Beanspruchung)



baubook Produkt ist deklariert und validiert.

Art.-Nr.	Bezeichnung	Rollenmaße	Kartoninhalt	Paletteninhalt
7640442090998	Ampacoll® Flexx Pro	40m x 60mm	10 Rollen = 400lfm	48 Kartons
7640442090622	Ampacoll® Flexx Pro	25m x 100mm Schlitzung: 50mm, 50mm	6 Rollen = 150lfm	70 Kartons
7640442090653	Ampacoll® Flexx Pro	25m x 150mm Schlitzung: 75mm, 75mm	4 Rollen = 100lfm	70 Kartons

Ampacoll® UV Acrylklebeband



UV-stabiles Klebeband mit lösemittel-freiem modifiziertem Acrylatkleber und diagonalem Gelege. Abziehbarer Liner aus Silikonpapier. Optimal für die Verklebung der **Ampatop® F black plus**, **Ampatop® RF black** und der **Tyvek® UV Facade**.

- > UV-stabil
- > Feuchtest, für Außenanwendung
- > Formstabil
- > Komplet schwarz – ohne Aufdruck

Technische Daten

Lagerung	kühl und trocken
Verarbeitungs-temperatur	ab -5°C
Temperatur-beständigkeit	-40 bis +80°C
Alterungs-beständigkeit	> 20 Jahre
Freibewitterungszeit	3 Monate (vor Instal-lation der Fassaden-verkleidung)
UV-Stabilität	> 10 Jahre



Art.-Nr.	Rollenmaße	Kartoninhalt	Paletteninhalt
7640115533586	25 m × 60 mm × 0,33 mm	10 Rollen = 250lfm	48 Kartons

Ampacoll® UV flexx Dehnbares Acrylklebeband



UV-stabiles, reißfestes aber dehnbares Systemklebeband. Ideal für die wind-dichte Verklebung von **Ampatop® F black plus**, **Ampatop® RF black** und **Tyvek® UV Facade**.

- > UV-stabil
- > Quer optimal dehnbar
- > Feuchtest, für Außenanwendungen
- > Soft und anpassungsfähig, nimmt Bauteilbewegungen auf
- > Komplet schwarz, ohne Aufdruck

Technische Daten

Lagerung	kühl und trocken
Verarbeitungs-temperatur	ab -5°C
Temperatur-beständigkeit	-40 bis +100°C
Alterungs-beständigkeit	> 20 Jahre
Freibewitterungszeit	3 Monate (vor Instal-lation der Fassaden-verkleidung)
UV-Stabilität	> 10 Jahre



Art.-Nr.	Rollenmaße	Kartoninhalt	Paletteninhalt
7640442091339	40 m × 60 mm	10 Rollen = 400lfm	48 Kartons

Ampacoll® A Tape black Nicht brennbares Klebeband



UV-stabiles, repositionierbares Klebe-band mit brandlastreduziertem Spezial-kleber und Glasfasergelege. Abziehbarer Liner aus Silikonpapier. Systemklebeband für die Verklebung der nicht brennbaren, diffusionsoffenen schwarzen Bahn bei hinterlüfteten Fassaden und Dächern **Ampatop® A black**.

- > Brandverhalten: A2-s1, d0
- > UV-stabil
- > Feuchtest, für Außenanwendung
- > Glasfaserverstärkt, formstabil
- > Komplet schwarz – ohne Aufdruck
- > Gut repositionierbar

Technische Daten

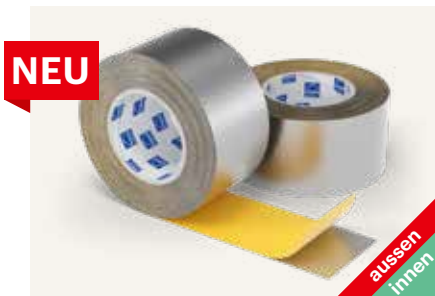
Lagerung	kühl und trocken
Verarbeitungs-temperatur	ab +5°C
Temperatur-beständigkeit	-30 bis +90°C
Alterungs-beständigkeit	> 20 Jahre
Brandverhalten	A2-s1, d0
Freibewitterungszeit	9 Monate (vor Instal-lation der Fassaden-verkleidung)
UV-Stabilität	> 10 Jahre



Video

Art.-Nr.	Rollenmaße	Kartoninhalt	Paletteninhalt
7640442092176	25 m × 75 mm	6 Rollen = 150lfm	80 Kartons

Ampacoll® A Tape silver Nicht brennbares Aluminiumklebeband



Reißfestes, gewebeverstärktes Klebeband mit brandlastreduziertem Spezialkleber für die Innen- und Außenanwendung. Abziehbarer Liner aus Silikonpapier. Systemklebeband für die Verlegung der nicht brennbaren Bahnen **Ampatop® A silver plus** und **Ampatex® A primo plus**.

- > Brandverhalten: A2-s1, d0
- > UV-stabil
- > Feuchtest, für Außenanwendung
- > Gewebeverstärkt, formstabil
- > Reflektierende Oberfläche aus Aluminiumfolie
- > Von Hand reißbar



Technische Daten

Lagerung	kühl und trocken
Verarbeitungstemperatur	ab +5°C
Temperaturbeständigkeit	-40 bis +90°C
Alterungsbeständigkeit	> 20 Jahre
Brandverhalten	A2-s1, d0
Emissivität	2%
Reflexivität	98%
Freibewitterungszeit	9 Monate (vor Installation der Verkleidung)



Art.-Nr.	Rollenmaße	Kartoninhalt	Paletteninhalt
7640442092206	25m x 75 mm	6 Rollen = 150lfm	96 Kartons

Ampacoll® INT Acrylklebeband



Acrylklebeband für die luftdichte Verklebung von Überlappungen bzw. Stößen bei Bahnen und plattenartigen Baustoffen oder für luftdichtes Abkleben von Durchdringungen aller Art, jeweils bei glatten Oberflächen im Innenausbau.

- > Mehrfachanwendung: für Stöße, Überlappungen und Durchdringungen. Weniger Lagerhaltung
- > Sägezahnschnitt: von Hand reißbar, kein Messer notwendig. Reduziert seitlichen Klebstoffaustritt
- > Dehnbar: Band hält Material- und Bauteilbewegungen aus
- > Glatte, handfreundliche Oberfläche, Band lässt sich sehr gut anreiben

Technische Daten

Lagerung	kühl und trocken
Verarbeitungstemperatur	ab -5°C
Temperaturbeständigkeit	-40 bis +100°C
Alterungsbeständigkeit	> 20 Jahre



Art.-Nr.	Rollenmaße	Kartoninhalt	Paletteninhalt
7640115530080	40m x 60mm x 0,25mm	10 Rollen = 400lfm	48 Kartons

Ampacoll® Easy Linerloses Klebeband aus Spezialpapier



Acrylklebeband auf Papierbasis für die luftdichte Verklebung von Überlappungen bzw. Stößen bei Bahnen und plattenartigen Baustoffen, jeweils bei glatten Oberflächen im trockenen Innenausbau. Die Spezialbeschichtung ermöglicht die Verarbeitung direkt ab der Rolle, ohne Abziehpapier.

- > Linerfrei, auch in der Produktion: kein Abfall
- > Schnelle Verarbeitung
- > Hohe Klebkraft
- > Kein Abfall: geringeres Unfallrisiko
- > Von Hand reißbar: kein Messer notwendig

Technische Daten

Lagerung	kühl und trocken
Verarbeitungstemperatur	ab +5 °C
Temperaturbeständigkeit	-40 bis +100 °C
Alterungsbeständigkeit	> 20 Jahre



Produkt ist
deklariert und
validiert.

Art.-Nr.	Rollenmaße	Kartoninhalt	Paletteninhalt
7640442091490	40 m x 60 mm	10 Rollen = 400 lfm	60 Kartons

Ampacoll® Easyfix Linerloses Dichtpflaster aus Spezialpapier



Dichtpflaster auf Papierbasis für das schnelle Abkleben von größeren Öffnungen wie z. B. Einblasöffnungen, jeweils bei glatten Oberflächen im trockenen Innenausbau. Die Spezialbeschichtung ermöglicht die Verarbeitung direkt ab der Rolle, ohne Abziehpapier.

- > Linerfrei, auch in der Produktion: kein Abfall
- > Schnelle Verarbeitung
- > Hohe Klebkraft
- > Leicht reißbar dank idealer Perforation

Technische Daten

Lagerung	kühl und trocken
Verarbeitungstemperatur	ab +5 °C
Temperaturbeständigkeit	-40 bis +100 °C
Alterungsbeständigkeit	> 20 Jahre



Produkt ist
deklariert und
validiert.

Art.-Nr.	Rollenmaße	Kartoninhalt	Paletteninhalt
7640442091551	180 mm x 180 mm 2 Rollen = 440 Stück	220 Stück/Rolle	72 Kartons

Ampacoll® Fenax 40/60 Putzanschlussband



Putzanschlussband für den fachgerechten Anschluss von Dampfbremsen oder Holzwerkstoffmaterialien an unverputztes Mauerwerk oder Beton. Die luftdichte Schicht wird hergestellt mit dem anschließenden Verputzen des Bandes.

- > Verputzbar (Putzträger)
- > Einseitig vollflächig klebend
- > Extreme Klebkraft
- > Geschlitzter Liner mit Fingerlift
- > Bei trockenem Untergrund kein Primer notwendig
- > Für innen und außen
- > 12 Monate frei bewitterbar

Technische Daten

Lagerung	kühl und trocken
Verarbeitungstemperatur	-5 bis +40 °C
Temperaturbeständigkeit	-40 bis +100 °C
UV-Stabilität	12 Monate (Mitteleuropa)
Reißdehnung	längs 100% quer 140%



Produkt ist
deklariert und
validiert.

Art.-Nr.	Rollenmaße	Kartoninhalt
7640115536921	100 mm x 25 m Linerteilung: 40 mm, 60 mm	4 Rollen = 100 lfm

Ampacoll® BK 530

Butylkautschukband



Beidseitig klebendes Butylkautschukband zum Verkleben von Fassadenbahnen, Dampfbremsen und -sperrern. Auch praktisch alle Anschlüsse auf Holz, Mauerwerk, Beton, Metall usw. lassen sich einfach und dauerhaft ausführen, ggf. Primer verwenden!

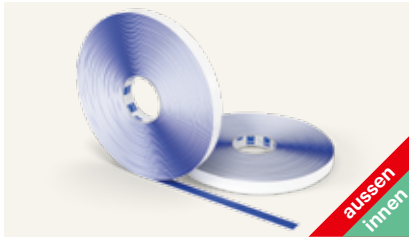
- > Dampfsperrende Eigenschaft
- > Sortenreines Butyl
- > >300% dehnbar
- > Gleicht raue Untergründe aus
- > Chlorbeständig
- > Dauerelastisch, versprödet nicht

Technische Daten

Lagerung	kühl und trocken
Verarbeitungstemperatur	ab 0°C
Temperaturbeständigkeit	-40 bis +90°C
Alterungsbeständigkeit	> 20 Jahre
Freibewitterungszeit	3 Monate



baubook
Produkt ist
deklariert und
validiert.



Ampacoll® BK 530

15 mm

Für das luft- und winddichte Abkleben von Überlappungen im Innen- und Außenbereich.



Ampacoll® BK 530

20 mm

Für Randanschlüsse und das luft- und winddichte Verkleben von Überlappungen im Innen- und Außenbereich. Dient auch der radondichten Verklebung der Radonsperre **Sisalex® 871**.

Art.-Nr.	Bezeichnung	Rollenmaße	Kartoninhalt	Paletteninhalt
7640115532954	Ampacoll® BK 530, 15 mm	25 m × 15 mm × 1 mm	8 Rollen = 200 lfm	60 Kartons
7640115532985	Ampacoll® BK 530, 20 mm	25 m × 20 mm × 2 mm	8 Rollen = 200 lfm	32 Kartons



«Mit Hilfe unserer Butylprodukte machen Sie selbst die kniffligsten Stellen luft- und winddicht.»

Andreas Kabelik
Technische Beratung und Verkauf

Ampacoll® BK 535

Butylkautschukband



Von Hand formbare Manschette. Einseitig klebendes, hochflexibles Butylkautschukband für die dauerhafte, einfache Abdichtung von Holzwerkstoffplatten und Durchdringungen durch Dampfbremsen und -sperrern, wie Sparren, Pfetten, Dunstrohre usw., ggf. Primer verwenden!

- > Geteilter Liner mit Fingerlift
- > Dampfsperrende Eigenschaft
- > Hochflexibel – folgt Bauteilbewegungen
- > Einfache Handhabung – von Hand formbar
- > Sortenreines Butyl
- > >300% dehnbar
- > Gleicht raue Untergründe aus
- > Chlorbeständig
- > Dauerelastisch, versprödet nicht

Technische Daten

Lagerung	kühl und trocken
Verarbeitungstemperatur	ab 0 °C
Temperaturbeständigkeit	-40 bis +90 °C
Alterungsbeständigkeit	> 20 Jahre
Dehnbarkeit	> 300 %
Freibewitterungszeit	3 Monate



baubook Produkt ist deklariert und validiert.



Ampacoll® BK 535
Kurzrolle, 50 mm



Ampacoll® BK 535
50 mm



Ampacoll® BK 535
80 mm

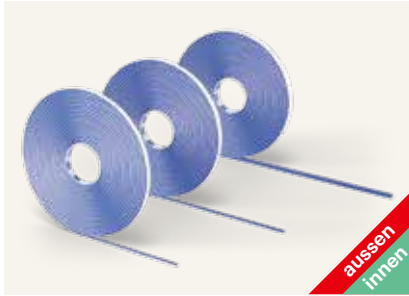


Ampacoll® BK 535
120 mm

Art.-Nr.	Bezeichnung	Rollenmaße	Kartoninhalt	Paletteninhalt
7640115533043	Ampacoll® BK 535, Kurzrolle, 50mm	5 m × 50 mm × 2 mm	12 Rollen = 60 lfm	40 Kartons
7640115533012	Ampacoll® BK 535, 50 mm	25 m × 50 mm × 2 mm	4 Rollen = 100 lfm	32 Kartons
7640115533074	Ampacoll® BK 535, 80 mm	25 m × 80 mm × 2 mm	2 Rollen = 50 lfm	40 Kartons
7640115533104	Ampacoll® BK 535, 120 mm	30 m × 120 mm × 1,5 mm	2 Rollen = 60 lfm	24 Kartons

Ampacoll® RS

Rundschnur



Selbstklebende Rundschnüre aus hochwertigem Butylkautschuk.

- > Dampfsperrende Eigenschaft
- > Für Bauteilanschlüsse bei unebenen Flächen
- > Für Anschlussverklebungen an stark strukturierte Untergründe
- > Ideal im Schwellenholzbereich
- > >300% dehnbar
- > Dauerelastisch

Technische Daten

Lagerung	kühl und trocken
Verarbeitungstemperatur	ab 0 °C
Temperaturbeständigkeit	-40 bis +90 °C
Alterungsbeständigkeit	> 20 Jahre
Freibewitterungszeit	3 Monate



baubook
Produkt ist deklariert und validiert.



Ampacoll® RS

4 mm

Luftdichtes Zusammenfügen passgenauer Holzbauteile mit gehobelten Oberflächen – z. B. Fensterrahmen in Elementbauteile.



Ampacoll® RS

6 mm

Luftdichtes Zusammenfügen passgenauer Wandelemente im Holzrahmenbau oder Randanschlüsse von Dampfbremsen auf Verputz.



Ampacoll® RS

10 mm

Luftdichtes Zusammenfügen vorgefertigter Betonelemente oder passgenauer Bauteile mit einer Fugenbreite bis 7 mm.

Art.-Nr.	Bezeichnung	Rollenmaße	Kartoninhalt	Paletteninhalt
7640115533135	Ampacoll® RS, 4 mm	12 m × 4 mm	10 Rollen = 120 lfm	32 Kartons
7640115533166	Ampacoll® RS, 6 mm	8 m × 6 mm	10 Rollen = 80 lfm	32 Kartons
7640115533197	Ampacoll® RS, 10 mm	4,75 m × 10 mm	10 Rollen = 47,5 lfm	32 Kartons

Ampacoll® DT Montageband



Beidseitig klebendes Montageband als Montagehilfe für die Befestigung von Dampfbremsen auf Metallprofilen im Trockenbau.

- > Robust und langlebig – hervorragende Klebeeigenschaften
- > Beidseitig klebend – für klammerfreie und schnelle Montage
- > Kein Kaugummi-Effekt dank stabilem Fadengelege

Technische Daten

Lagerung	kühl und trocken
Verarbeitungstemperatur	ab -5°C
Temperaturbeständigkeit	-40 bis +80°C
Alterungsbeständigkeit	> 20 Jahre



Art.-Nr.	Rollenmaße	Kartoninhalt	Paletteninhalt
7640115531667	50 m × 20 mm × 0,3 mm	12 Rollen = 600 lfm	60 Kartons

Ampacoll® DoubleSeal Doppelseitig klebendes Acryklebeband



Doppelseitig klebendes feuchtestes Acryklebeband. Das ideale Anschlussband auf Bleche und andere ebene Untergründe.

- > Robust und langlebig – hervorragende Klebeeigenschaften
- > Beidseitig klebend – für klammerfreie und schnelle Montage
- > Kein Kaugummi-Effekt dank stabilem Fadengelege

Technische Daten

Lagerung	kühl und trocken
Verarbeitungstemperatur	ab -5°C
Temperaturbeständigkeit	-30 bis +90°C
Alterungsbeständigkeit	> 20 Jahre



Art.-Nr.	Rollenmaße	Kartoninhalt
7640115534941	30 mm × 25 m	8 Rollen = 200 lfm

Ampacoll® Cornerfix Selbstklebende Innen- und Außenecken



Vorgefertigte, selbstklebende Innen- und Außenecke für das schnelle Erstellen eines dauerhaft wind- bzw. luftdichten und flexiblen Anschlusses von z. B. Fenstern, Türen usw. Trägermaterial aus UV-stabilem Vliesverbund für die Anwendung außen.

- > Schneller und sauberer Anschluss von z. B. Fenstern und Türen: spart Zeit
- > Formstabil
- > Luft-, regen- und winddicht
- > Feuchtigkeitsbeständig für Außenanwendungen
- > UV-stabil

Technische Daten

Lagerung	kühl und trocken
Verarbeitungstemperatur	+5 bis +30°C
Temperaturbeständigkeit	-30 bis +80°C
Alterungsbeständigkeit	> 20 Jahre
Freibewitterungszeit	3 Monate (vor Installation der Fassadenverkleidung)



Art.-Nr.	Klebefläche	Kartoninhalt	Anwendung
7640442091858	200 × 200 × 75 mm	20 Stück	Außeneck
7640442091827	75 × 75 × 75 mm	20 Stück	Inneneck

Ampacoll® Primax Primer



Ampacoll® Primax ist ein lösemittel-freier Primer für Ampacoll® Butyl- und Acrylklebebänder auf porösen Untergründen wie Mauerwerk, Putz, Beton, rohes Holz, Holzweichfaserplatten usw.

- > Schnelle Trocknung
- > Innovativer Drehverschluss, der nicht verklebt
- > Eckige Flasche, handlich, rollt nicht davon
- > Stark auch unter ungünstigen Bedingungen (Feuchte, Kälte)
- > Lösemittelfrei und geruchsneutral

Technische Daten

Lagerung	bei +5 bis +25°C (keine direkte Sonneneinstrahlung)
Verarbeitungstemperatur	–10 bis +45°C (Umgebung und Untergrund)
Temperaturbeständigkeit	–40 bis +90°C
Abluftzeiten auf trockenem Untergrund bei	+20°C ca. 15 Min. +5°C ca. 30 Min. 0°C ca. 45 Min.
Ergiebigkeit	65–85 lfm (bei 60 mm Breite, je nach Untergrund)
Farbe	transparent



Art.-Nr.	Flascheninhalt	Kartoninhalt	Paletteninhalt
7640115536433	1000ml	6 Flaschen	100 Kartons

Ampacoll® Airmax Primer



Sprühprimer und Haftgrundierung für Ampacoll® Klebebänder auf porösen Untergründen wie Mauerwerk, Putz, Beton, rohes Holz, Holzweichfaserplatten usw. Gut geeignet auch für den Einsatz unter schwierigen Bedingungen (Kälte, Feuchte).

- > Sprühbar, schneller als mit Pinsel
- > Leichte Verfestigung der Oberfläche
- > Kurze Abluftzeit
- > Dauerklebrig
- > Überkopf- und Vertikalarbeiten sind einfacher auszuführen

Technische Daten

Lagerung	bei +5 bis +25°C (keine direkte Sonneneinstrahlung)
Verarbeitungstemperatur	–5 bis +35°C (Umgebung und Untergrund)
Temperaturbeständigkeit	–20 bis +80°C
Abluftzeiten auf trockenem Untergrund bei	+20°C ca. 10 Min. +5°C ca. 20 Min. 0°C ca. 30 Min. –5°C ca. 40 Min.
Ergiebigkeit	30–70 lfm (bei 60 mm Breite, je nach Untergrund)
Farbe	transparent
Lösemittel	ja

NEUE REZEPTUR:
Auch für den Innenbereich geeignet



Art.-Nr.	Doseninhalt	Kartoninhalt	Paletteninhalt
7640115536273	500ml	12 Dosen	75 Kartons

Ampacoll® Elektro/Install Manschetten

Klebekragen aus Tyvek® mit Acrylklebstoff. Flexibles, reißfestes und alterungsbeständiges EPDM. Auch bei Bewegung und Zugbelastung dicht.

Technische Daten

Lagerung	kühl und trocken
Verarbeitungstemperatur	ab -5°C
Temperaturbeständigkeit	-30 bis +130°C
Kurzzeitig bis	+160°C
Alterungsbeständigkeit	> 20 Jahre
Freibewitterungszeit	3 Monate



Ampacoll® Elektro 8
8–11 mm

Einsatzbereiche

- > Datenkabel
- > Elektrokabel
- > Elektro-Leerrohre



Ampacoll® Elektro 8 duo
2 × 8–11 mm

Einsatzbereiche

- > Datenkabel
- > Elektrokabel
- > Bei doppelter Durchführung



Ampacoll® Elektro 15
15–22 mm

Einsatzbereiche

- > Heizungsrohre
- > Elektro-Leerrohre



Ampacoll® Elektro 25
25–32 mm

Einsatzbereiche

- > Wasserleitungen
- > Heizungsrohre



Ampacoll® Install 42
42–55 mm

Einsatzbereiche

- > Abwasserleitungen
- > Solarleitungen
- > Wasserleitungen



Ampacoll® Install 50
50–72 mm

Einsatzbereiche

- > Abwasserleitungen
- > Solarleitungen
- > Wasserleitungen



Ampacoll® Install 72
72–90 mm

Einsatzbereiche

- > Abwasserleitungen
- > Abgasrohre
- > Wasserleitungen
- > Lüftungsleitungen



Ampacoll® Install 90
90–100 mm

Einsatzbereiche

- > Abwasserleitungen
- > Abgasrohre
- > Wasserleitungen
- > Lüftungsleitungen



Ampacoll® Install 100
100–110 mm

Einsatzbereiche

- > Abwasserleitungen
- > Abgasrohre
- > Lüftungsleitungen



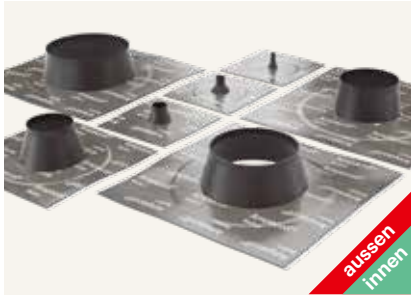
Ampacoll® Install 100 flex 100–130 mm

Einsatzbereiche

- > Abwasserleitungen
- > Abgasrohre
- > Lüftungsleitungen
- > Wo flexibler Durchgang nötig ist

Art.-Nr.	Bezeichnung	Klebefläche	Verkaufseinheit
7640115533999	Ampacoll® Elektro 8 8–11 mm	150 × 150 mm	3 Kartons à 10 Stück
7640115533982	Ampacoll® Elektro 8 8–11 mm	150 × 150 mm	1 Karton à 10 Stück
7640115534033	Ampacoll® Elektro 8 duo 2 × 8–11 mm	150 × 150 mm	3 Kartons à 10 Stück
7640115534026	Ampacoll® Elektro 8 duo 2 × 8–11 mm	150 × 150 mm	1 Karton à 10 Stück
7640115534071	Ampacoll® Elektro 15 15–22 mm	150 × 150 mm	3 Kartons à 10 Stück
7640115534064	Ampacoll® Elektro 15 15–22 mm	150 × 150 mm	1 Karton à 10 Stück
7640115534118	Ampacoll® Elektro 25 25–32 mm	150 × 150 mm	3 Kartons à 10 Stück
7640115534101	Ampacoll® Elektro 25 25–32 mm	150 × 150 mm	1 Karton à 10 Stück
7640115534156	Ampacoll® Install 42 42–55 mm	230 × 230 mm	3 Kartons à 4 Stück
7640115534149	Ampacoll® Install 42 42–55 mm	230 × 230 mm	1 Karton à 4 Stück
7640115537072	Ampacoll® Install 50 50–72 mm	230 × 230 mm	1 Karton à 4 Stück
7640115537119	Ampacoll® Install 72 72–90 mm	230 × 230 mm	1 Karton à 4 Stück
7640115537157	Ampacoll® Install 90 90–100 mm	230 × 230 mm	1 Karton à 4 Stück
7640115534194	Ampacoll® Install 100 100–110 mm	320 × 320 mm	3 Kartons à 4 Stück
7640115534187	Ampacoll® Install 100 100–110 mm	320 × 320 mm	1 Karton à 4 Stück
7640115534231	Ampacoll® Install 100 flex 100–130 mm	320 × 320 mm	3 Kartons à 4 Stück
7640115534224	Ampacoll® Install 100 flex 100–130 mm	320 × 320 mm	1 Karton à 4 Stück

Ampacoll® Radon Manschetten



Manschetten zur radondichten Ausführung runder Durchdringungen im Baubereich in der Innen- wie Außenanwendung (Sicherung mit Schlauchschelle). Die Manschetten bestehen aus einem EPDM-Formteil, eingebettet in einen Flansch aus Aluminium mit einer Klebefläche aus Butyl.

- > Geprüfte Radondichtheit
- > Auch bei Bewegungen und Zugbelastung dicht
- > Fingerlift zum Abziehen des Silikonpapiers
- > Langes EPDM-Formteil – legt sich dichtend an die Durchdringung an

Technische Daten

Lagerung	kühl und trocken
Verarbeitungstemperatur	ab 0°C
Temperaturbeständigkeit	-40 bis +100°C
Alterungsbeständigkeit	> 20 Jahre
Freibewitterungszeit	3 Monate



Ampacoll® Radon 8
8 – 12 mm



Ampacoll® Radon 15
15 – 22 mm



Ampacoll® Radon 25
25 – 32 mm



Ampacoll® Radon 70
70 – 92 mm



Ampacoll® Radon 100
100 – 110 mm



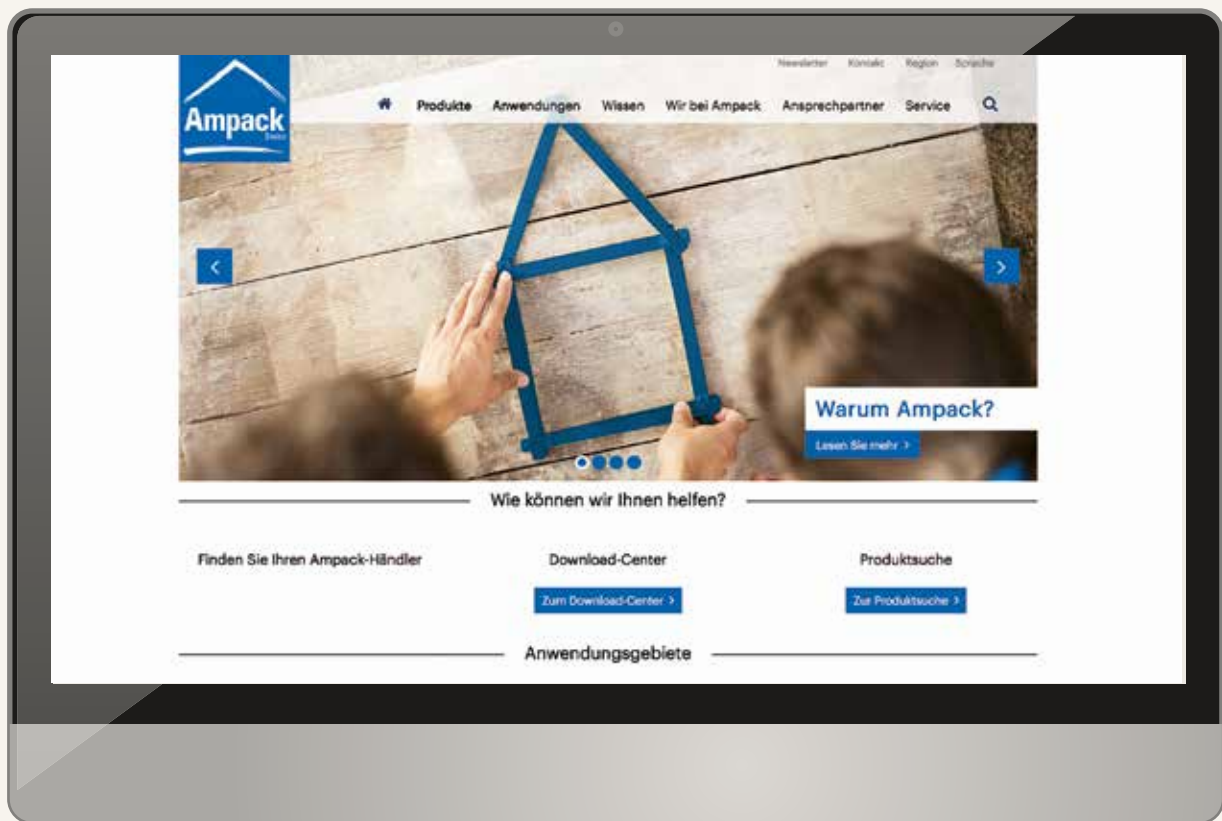
Ampacoll® Radon 125
125 – 135 mm



Ampacoll® Radon 150
150 – 165 mm

Art.-Nr.	Bezeichnung	Klebefläche	Verkaufseinheit
7640115538505	Ampacoll® Radon 8 8 – 12 mm	150 × 150 mm	10 Stück
7640115538536	Ampacoll® Radon 15 15 – 22 mm	150 × 150 mm	10 Stück
7640115538567	Ampacoll® Radon 25 25 – 32 mm	150 × 150 mm	10 Stück
7640115538598	Ampacoll® Radon 70 70 – 92 mm	230 × 230 mm	4 Stück
7640115538628	Ampacoll® Radon 100 100 – 110 mm	320 × 320 mm	4 Stück
7640115538659	Ampacoll® Radon 125 125 – 135 mm	320 × 320 mm	4 Stück
7640115538680	Ampacoll® Radon 150 150 – 165 mm	350 × 350 mm	4 Stück

Unser 2000-seitiger Katalog auf einen Klick: www.ampack.biz



Produktdaten tagesaktuell

- > Bahnen
- > Klebetechnik
- > Lärmschutz



Ampack- Händler finden

- > Finden Sie einen
Ampack-Händler in
Ihrer Nähe



Ampack Download- Center

- > Anwendungsfotos
- > Leistungserklärungen
- > Produktbeipack
- > etc.



Konstruktions- zeichnungen

- > Finden Sie schnell
und einfach alle Auf-
bauzeichnungen



Neuheiten als erster erfahren

- > News und Veranstal-
tungen entdecken

Fenstereinbau-Produkte



fenax.ampack.biz



Ampacoll® Fenax
Fensteranschluss-
band
> Details S. 69

ausen
innen



Ampacoll®
Komprimax M & K
Fugendichtbänder
> Details S. 72

ausen
innen



Ampacoll® Sillskin black
Brüstungsab-
deckung
> Details S. 74

ausen
innen



Ampacoll® Maxiflex
Flexibler PU-Schaum
> Details S. 75

ausen
innen

Ampacoll® Fenax Fensteranschlussband



Einseitig vollflächig klebend mit und ohne geteiltem Liner. Dieses Fensteranschlussband eignet sich bestens für den dichten Anschluss an Fenster oder Türen **nach** der Montage.

- > Extreme Klebekraft auch bei tiefen Temperaturen
- > Vollflächig klebend
- > Feuchtevariabel
- > Ein und dasselbe Band darf innen und außen angewendet werden. Die Forderung «innen dichter als außen» ist erfüllt.
- > Liner mit Fingerlift
- > Sicher verputzbar
- > 12 Monate freibewitterbar



Technische Daten

Verarbeitungstemperatur	-5° bis +40°C
Temperaturbeständigkeit	-40° bis +100°C
UV-Stabilität	12 Monate (Mitteleuropa)
Reißfestigkeit längs / quer	220/280N
Reißdehnung längs / quer	100/140%
s _d -Wert	1,5 – 16,5 m



Art.-Nr.	Bezeichnung	Rollenmaße	Kartoninhalte	Paletteninhalt
7640442092053	Ampacoll® Fenax 15/60	25 m × 75 mm Linerteilung: 15 mm, 60 mm	8 Rollen = 200 lfm	60 Kartons
7640442092091	Ampacoll® Fenax 75	25 m × 75 mm	8 Rollen = 200 lfm	60 Kartons
7640115537362	Ampacoll® Fenax 15/85	25 m × 100 mm Linerteilung: 15 mm, 85 mm	4 Rollen = 100 lfm	84 Kartons
7640115536921	Ampacoll® Fenax 40/60	25 m × 100 mm Linerteilung: 40 mm, 60 mm	4 Rollen = 100 lfm	84 Kartons
7640442092060	Ampacoll® Fenax 15/135	25 m × 150 mm Linerteilung: 15 mm, 135 mm	4 Rollen = 100 lfm	60 Kartons
7640442091469	Ampacoll® Fenax 15/185	25 m × 200 mm Linerteilung: 15 mm, 185 mm	2 Rollen = 50 lfm	84 Kartons

Klebezone

Ampacoll® Fenax



Vlies
 Kleber

Ampacoll® Fenax DS

Doppelseitig klebendes Fensteranschlussband



Die Rückseite ist vollflächig klebend, auf der Vliesseite ist ein 30mm breiter Klebestreifen aufgebracht. Dieses Fensteranschlussband eignet sich bestens für den dichten Anschluss an Fenster oder Türe **vor** der Montage.

- > Extreme Klebekraft auch bei tiefen Temperaturen
- > Vollflächig klebend
- > Feuchtevariabel
- > Ein und dasselbe Band darf innen und außen angewendet werden. Die Forderung «innen dichter als außen» ist erfüllt.
- > Liner mit Fingerlift
- > Sicher verputzbar
- > 12 Monate freibewitterbar



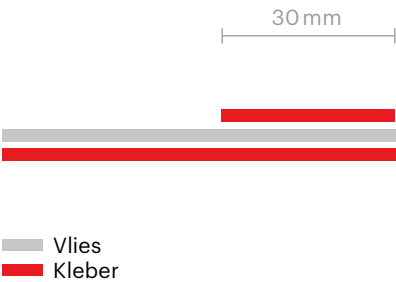
Technische Daten	
Verarbeitungstemperatur	- 5 bis + 40°C
Temperaturbeständigkeit	- 40 bis + 100°C
UV-Stabilität	12 Monate (Mitteleuropa)
Reißfestigkeit längs / quer	220/280N
Reißdehnung längs / quer	100/140 %
s _d -Wert	1,5 – 16,5 m



Art.-Nr.	Bezeichnung	Rollenmaße	Kartoninhalte	Paletteninhalt
7640442092084	Ampacoll® Fenax 30/45 DS	25 m × 75 mm Linerteilung: 30 mm, 45 mm	8 Rollen = 200 lfm	60 Kartons
7640115537546	Ampacoll® Fenax 30/70 DS	25 m × 100 mm Linerteilung: 30 mm, 70 mm	4 Rollen = 100 lfm	84 Kartons
7640115537607	Ampacoll® Fenax 30/170 DS	25 m × 200 mm Linerteilung: 30 mm, 170 mm	2 Rollen = 50 lfm	84 Kartons

Klebezone

Ampacoll® Fenax DS



Ampacoll® Fenax FO

Vorgefaltetes Fensteranschlussband



Einseitig vollflächig klebend und vorgefaltet. Dieses Fensteranschlussband eignet sich bestens für den dichten Anschluss an Fenster oder Türe **nach** der Montage.

- > Extreme Klebekraft auch bei tiefen Temperaturen
- > Vollflächig klebend
- > Feuchtevariabel
- > Ein und dasselbe Band darf innen und außen angewendet werden. Die Forderung «innen dichter als außen» ist erfüllt.
- > Liner mit Fingerlift
- > Sicher verputzbar
- > 12 Monate freibewitterbar



Technische Daten

Verarbeitungstemperatur	-5 bis +40°C
Temperaturbeständigkeit	-40 bis +100°C
UV-Stabilität	12 Monate (Mitteleuropa)
Reißfestigkeit längs / quer	220/280N
Reißdehnung längs / quer	100/140%
s _d -Wert	1,5 – 16,5 m



Art.-Nr.	Bezeichnung	Rollenmaße	Kartoningehalte	Paletteninhalt
7640442092077	Ampacoll® Fenax 15/60 FO	25 m × 75 mm vorgefaltet: 15 mm	8 Rollen = 200 lfm	42 Kartons
7640115537454	Ampacoll® Fenax 15/85 FO	25 m × 100 mm vorgefaltet: 15 mm	6 Rollen = 150 lfm	42 Kartons
7640115537485	Ampacoll® Fenax 15/135 FO	25 m × 150 mm vorgefaltet: 15 mm	4 Rollen = 100 lfm	42 Kartons

*Fugeneigenschaften nach ift-Richtlinie MO-01/1:
2007 – Abschnitt 5 18-002878-PR03 (PB-E03-020310-de)

Klebezone

Ampacoll® Fenax FO



— Vlies
— Kleber

Ampacoll® Komprimax M Multifunktionsband



Vorkomprimiertes Multifunktionsband für den dichten Anschluss von Türen und Fenstern in Massiv-, Holz- und Metallbau.

- > Beanspruchungsgruppe MF 1
- > Luftdicht gemäß DIN 18542 BGR
- > Jede Rolle eingeschweißt und gekennzeichnet
- > Konstante Banddicke über gesamte Rolle
- > Wiederverwendbares Verschlussband verhindert Aufquellen im Lagerzustand



Technische Daten

Beanspruchungsgruppe	MF 1 (nach DIN 18542)
Lagerfähigkeit	12 Monate
Raumgewicht	ca. 85 kg/m³
Schlagregendichtheit	≥ 1050 Pa
Temperaturbeständigkeit	-20 bis +80 °C
Anwendungstemperatur	ab -5 °C
Baustoffklasse	B1 (nach DIN 4102)



**ÖNORM
B 5320** ✓

Art.-Nr.	Bezeichnung	Fugenbreite	Farbe	Kartoninhalt
7640115538055	Ampacoll® Komprimax M 60/6-15	6 – 15 mm	anthrazit	12 Rollen à 53 mm × 8 m = 96 lfm
7640115538086	Ampacoll® Komprimax M 60/10-20	10 – 20 mm	anthrazit	12 Rollen à 53 mm × 6 m = 72 lfm
7640115538116	Ampacoll® Komprimax M 70/6-15	6 – 15 mm	anthrazit	10 Rollen à 63 mm × 8 m = 80 lfm
7640115538147	Ampacoll® Komprimax M 70/10-20	10 – 20 mm	anthrazit	10 Rollen à 63 mm × 6 m = 60 lfm
7640115538178	Ampacoll® Komprimax M 70/15-30*	15 – 30 mm	anthrazit	10 Rollen à 63 mm × 4 m = 40 lfm
7640115538208	Ampacoll® Komprimax M 80/6-15	6 – 15 mm	anthrazit	8 Rollen à 73 mm × 8 m = 64 lfm
7640115538239	Ampacoll® Komprimax M 80/10-20	10 – 20 mm	anthrazit	8 Rollen à 73 mm × 6 m = 48 lfm
7640115538260	Ampacoll® Komprimax M 80/15-30*	15 – 30 mm	anthrazit	8 Rollen à 73 mm × 4 m = 32 lfm
7640115538291	Ampacoll® Komprimax M 90/6-15	6 – 15 mm	anthrazit	8 Rollen à 83 mm × 8 m = 64 lfm
7640115538321	Ampacoll® Komprimax M 90/10-20	10 – 20 mm	anthrazit	8 Rollen à 83 mm × 6 m = 48 lfm
7640115538352	Ampacoll® Komprimax M 90/15-30*	15 – 30 mm	anthrazit	8 Rollen à 83 mm × 4 m = 32 lfm
7640115538383	Ampacoll® Komprimax M 100/10-20*	10 – 20 mm	anthrazit	6 Rollen à 93 mm × 6 m = 36 lfm

*Lieferfrist und Mindestbestellmenge auf Anfrage



«Ein Fenster ist nur so gut
wie sein Anschluss.»

Benjamin Kühne

Technische Beratung und Verkauf

Ampacoll® Komprimax K Fugendichtband



Vorkomprimiertes Fugendichtband für die schlagregensichere Abdichtung von Fugen und Anschlüssen im Fenster-, Massiv-, Holz- und Metallbau.

- > Beanspruchungsgruppe 1 (BG 1)
- > Jede Rolle eingeschweißt und gekennzeichnet
- > Mit Verzögerungseffekt
- > Konstante Banddicke über gesamte Rolle
- > Wiederverwendbares Verschlussband verhindert Aufquellen im Lagerzustand



Technische Daten

Beanspruchungsgruppe	BG 1 (nach DIN 18542)
Lagerfähigkeit	12 Monate
Raumgewicht	ca. 85 kg/m³
Schlagregendichtheit	≥ 750 Pa
Temperaturbeständigkeit	-20 bis +80 °C
Anwendungstemperatur	ab -5 °C
Baustoffklasse	B1 (nach DIN 4102)



**ÖNORM
B 5320** ✓

Art.-Nr.	Bezeichnung	Fugenbreite	Farbe	Kartoninhalt
7640115537904	Ampacoll® Komprimax K 10/2-6	2 – 6 mm	anthrazit	36 Rollen à 10 mm × 12m = 432 lfm
7640115538710	Ampacoll® Komprimax K 10/2-6*	2 – 6 mm	grau	36 Rollen à 10 mm × 12m = 432 lfm
7640115537935	Ampacoll® Komprimax K 15/2-6	2 – 6 mm	anthrazit	24 Rollen à 15 mm × 12m = 288 lfm
7640115538741	Ampacoll® Komprimax K 15/2-6	2 – 6 mm	grau	24 Rollen à 15 mm × 12m = 288 lfm
7640115537966	Ampacoll® Komprimax K 15/5-12	5 – 12 mm	anthrazit	24 Rollen à 15 mm × 8m = 192 lfm
7640115538772	Ampacoll® Komprimax K 15/5-12	5 – 12 mm	grau	24 Rollen à 15 mm × 8m = 192 lfm
7640115537997	Ampacoll® Komprimax K 20/2-6*	2 – 6 mm	anthrazit	18 Rollen à 20 mm × 12m = 216 lfm
7640115538802	Ampacoll® Komprimax K 20/2-6*	2 – 6 mm	grau	18 Rollen à 20 mm × 12m = 216 lfm
7640115538024	Ampacoll® Komprimax K 20/5-12	5 – 12 mm	anthrazit	18 Rollen à 20 mm × 8m = 144 lfm
7640115538833	Ampacoll® Komprimax K 20/5-12	5 – 12 mm	grau	18 Rollen à 20 mm × 8m = 144 lfm
7640115538901	Ampacoll® Komprimax K 20/10-20	10 – 20 mm	anthrazit	18 Rollen à 20 mm × 4m = 72 lfm
7640115539892	Ampacoll® Komprimax K 20/10-20	10 – 20 mm	grau	18 Rollen à 20 mm × 4m = 72 lfm
7640115539953	Ampacoll® Komprimax K 25/10-20*	10 – 20 mm	anthrazit	14 Rollen à 25 mm × 4m = 56 lfm
7640115539922	Ampacoll® Komprimax K 25/10-20*	10 – 20 mm	grau	14 Rollen à 25 mm × 4m = 56 lfm
7640442090264	Ampacoll® Komprimax K 30/8-15*	8 – 15 mm	grau	12 Rollen à 30 mm × 5m = 60 lfm
7640442090295	Ampacoll® Komprimax K 40/13-24*	13 – 24 mm	anthrazit	8 Rollen à 40 mm × 3m = 24 lfm
7640442090325	Ampacoll® Komprimax K 40/13-24*	13 – 24 mm	grau	8 Rollen à 40 mm × 3m = 24 lfm
7640442090356	Ampacoll® Komprimax K 40/25-35*	25 – 35 mm	anthrazit	8 Rollen à 40 mm × 2m = 16 lfm
7640442090387	Ampacoll® Komprimax K 40/25-35*	25 – 35 mm	grau	8 Rollen à 40 mm × 2m = 16 lfm

*Lieferfrist und Mindestbestellmenge auf Anfrage

Ampacoll® Sillskin black Unterfensterbank



Einseitig klebendes, hochdehnbares Butylkautschukband zur Brüstungsabdeckung im Holzbau als Bauzeitschutz vor der Fenstermontage oder zur dichten Ausbildung von Unterfensterbänken. Ideal auch für die Überbrückung großer Fugen.

- > Dehnbar
- > Geteilter Liner für einfachere Montage am Fenster
- > Leichtes Abrollen aus robustem Karton
- > Dichtheit gegen Stauwasser vom IFT Rosenheim geprüft



Technische Daten

Lagerung	kühl und trocken
Verarbeitungstemperatur	ab 0°C
Temperaturbeständigkeit	-40 bis +90°C
Alterungsbeständigkeit	> 20 Jahre
Freibewitterungszeit	3 Monate



Art.-Nr.	Rollenmaße	Kartoninhalt
7640442092350	20m x 150mm x 1mm	1 Rolle
7640442092374	20m x 200mm x 1mm	1 Rolle
7640442092398	20m x 300mm x 1mm	1 Rolle

Ampacoll® FE Fenstereinbauband



Auf Synthesefaserpapier aufgebrachter modifizierter Acrylkleber mit Fadengelege. Klebeband mit klebfreiem Zwischenraum und geteiltem, abziehbarem Liner aus reißfester PE-Folie. Das ideale Klebeband für luftdichte Verklebung von Fensteranschlüssen, Eckverbindungen und an Plattenstößen.

- > Dampfbremsende Zone
- > Klebfreie Zone: Nimmt Bewegungen auf
- > Systemprodukt für Fensterverklebung außen: **Ampacoll® XT** 60mm, geschlitzt

Technische Daten

Lagerung	kühl und trocken
Verarbeitungstemperatur	ab -5°C
Temperaturbeständigkeit	-30 bis +90°C
Alterungsbeständigkeit	> 20 Jahre



Art.-Nr.	Rollenmaße	Kartoninhalt	Paletteninhalt
7640115533425	25m x 60mm x 0,3mm	10 Rollen = 250lfm	34 Kartons

Ampacoll® Maxiflex Flexibler PU-Schaum



Feuchtigkeitshärtender, flexibler PU-Pistolenschaum. Zum Ausdämmen von Fensteranschlussfugen und von verschiedensten Hohlräumen, Fugen, Durchdringungen usw. Besonders vorteilhaft für schmale Abdichtungsbereiche (z.B. Sanierungsarbeiten). Zum Dichten, Dämmen und Isolieren.

- > Auch für tiefe Temperaturen geeignet
- > Kein Verspröden
- > Zum Montieren, Kleben, Dämmen und Füllen



Technische Daten

Dosentemperatur	+5 bis +30 °C
Verarbeitungstemperatur	-10 bis +35 °C
Temperaturbeständigkeit	-40 bis +80 °C
Schneidbar nach (Ø 20 mm, temperaturabhängig)	0,5 bis 6 h
Durchhärtung (temperaturabhängig)	1–8 h
Schalldämmwert	≥ 62 dB
Schaumausbeute	38 Liter
Baustoffklasse	B2 (nach DIN 4102)



Art.-Nr.	Bezeichnung	Doseninhalt	Kartoninhalte	Paletteninhalt
7640442090844	Ampacoll® Maxiflex	750 ml	12 Dosen	70 Kartons

Zubehör Klebertechnik

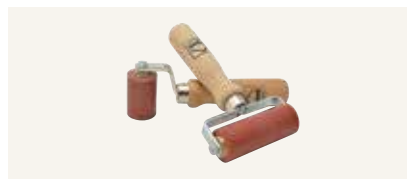


Schlauchbeutel-Pistole

- > Für Schlauchbeutel bis 620 ml
- > Ideal für **Ampacoll® Superfix**, **Ampacoll® RA** und **Ampacoll® Profix**
- > Extrem robust
- > Stabiles und griffiges Aluminiumrohr
- > Übersetzungsverhältnis 17:1
- > Zwei Gleitlager ermöglichen leichtgängiges und gleichmäßiges Arbeiten

Art.-Nr.

7640115533326



Anpressrollen

- > Rollenmaterial: Silikon
- > Kugelgelagert
- > Einarmig, mit Holzgriff

Art.-Nr.	Rollenbreite
7640115535740	45 mm
7640115535641	90 mm



Ampacoll® Pressly Anpresshilfe

Art.-Nr.	Verkaufseinheit
7640115536846	Karton à 150 Stück



Milwaukee® FASTBACK™ Universal-Klappmesser

Art.-Nr.	Verkaufseinheit
7640442091407	Karton à 1 Stück

Ampack Point of Sale Display



Aufbau:

Links: 1 Korpus inkl. 1 Einleger für
4 Membranrollen, Ø ~17 cm

Rechts: 4 Regale inkl. 1 Einleger für 30
Kartuschen, Ø ~5,3 cm

Gebrandetes Permanentdisplay aus robustem Sperrholz für die professionelle Präsentation Ihrer Ampack-Produkte, sowohl für Membranen als auch Klebetechnik. Einleger mit kreisförmigen Fräsungen garantieren die Stabilisierung der Produkte, und in den zwei Prospekthaltern haben Sie zusätzlich die Möglichkeit, Ihren Kunden diverse Informationsunterlagen anzubieten. Produktbeschriftungen können ebenfalls individuell dazu bestellt werden.

- > Kurze Aufbauzeit
- > Robustes Material
- > Reduzierbare Höhe dank abnehmbarem Topper
- > Einleger mit Fräsungen für Stabilisierung von Produkten
- > Zwei Prospekthalter A4 links und rechts

Technische Daten

Höhe	150–180 cm (Topper 30 cm abnehmbar)
Breite	97,5 cm
Tiefe	45 cm
Material	Sperrholz, digital bedruckt
Materialdicke	6 mm
Verpackung	Einzel, flachliegend
Anlieferung	Auf Palette
Aufbauzeit	~20–30 Minuten

Art.-Nr.	Bezeichnung	Abmessung
7640442091049	POS-Display komplett	150–180 × 97,5 × 45 cm
7640442090813	POS-Display Klebetechnik	150–180 × 50,5 × 50 cm



Wenn die Natur Stärke zeigt



Klebertechnik/
Fensterereinbau

Ampatex® Eco 5 extra

Nachhaltige Dampfbremse und
Luftdichtung, gitterverstärkt

> Details S. 30



eco.ampack.biz

Lärmschutz

Idikell® M 4021/05 Schwerfolie



Massive Verbesserung der Schalldämmung – je nach Konstruktion. Viskoelastische Schwerfolie mit Kleberbeschichtung für die Anwendung im Bau, bei Lüftungskanälen, Fassadenbauteilen, in Deckenkonstruktionen, Spülbecken, Leichtbauwänden, Türen, Rollladentüren, Badewannen usw.*

- > Hohe Baustoffklasse
- > Hervorragende Schalldämmung
- > Entdröhnt

Technische Daten

Brandverhalten	E
Flächengewicht	ca. 10 kg/m ²
Applikationstemperatur	+ 15 bis + 20 °C
Temperaturbeständigkeit	– 10 bis + 80 °C
Lagerung	trocken, 10 bis 25 °C
Dampfdiffusionswiderstandszahl μ	2,02 × 10 ⁴
Dicke	ca. 5 mm

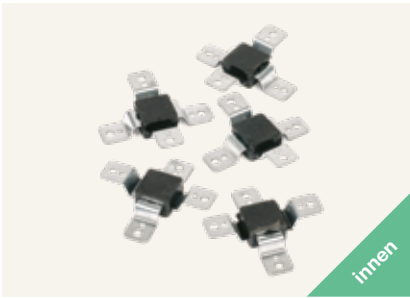
Art.-Nr.	Plattenmaße	Paletteninhalt
7640115535153	1000 × 500 mm × 5 mm**	90 St. = 45 m ²
7640131990912	1000 × 500 mm × 5 mm**	180 St. = 90 m ²

*Direkten Kontakt von Idikell® M 4001/05 mit Materialien, die Weichmacher oder Lösemittel enthalten, vermeiden.

**Maßtoleranzen von ±3 mm in Breite und Länge sind möglich.

Zubehör

Lärmschutz



Ampaphon® Z 600

Die Akustik-Schwingelemente ermöglichen eine klare Trennung zwischen Baukörper und biegeweicher Vorsatzschale. Die Körperschallübertragung wird im Kreuzbereich durch Spezialgummi wirkungsvoll gedämmt. Die Schwingenelemente sind bei Decken und Wänden einsetzbar.

Technische Daten	
Zugbelastung	max. 28 kg
Besonderheiten	keine Scherbelastung
Anzahl Elemente pro m²	ca. 3 bis 4 Stück

> Systemzubehör für Idikell®

Art.-Nr.	Verkaufseinheit
7640131992183	100 Stück



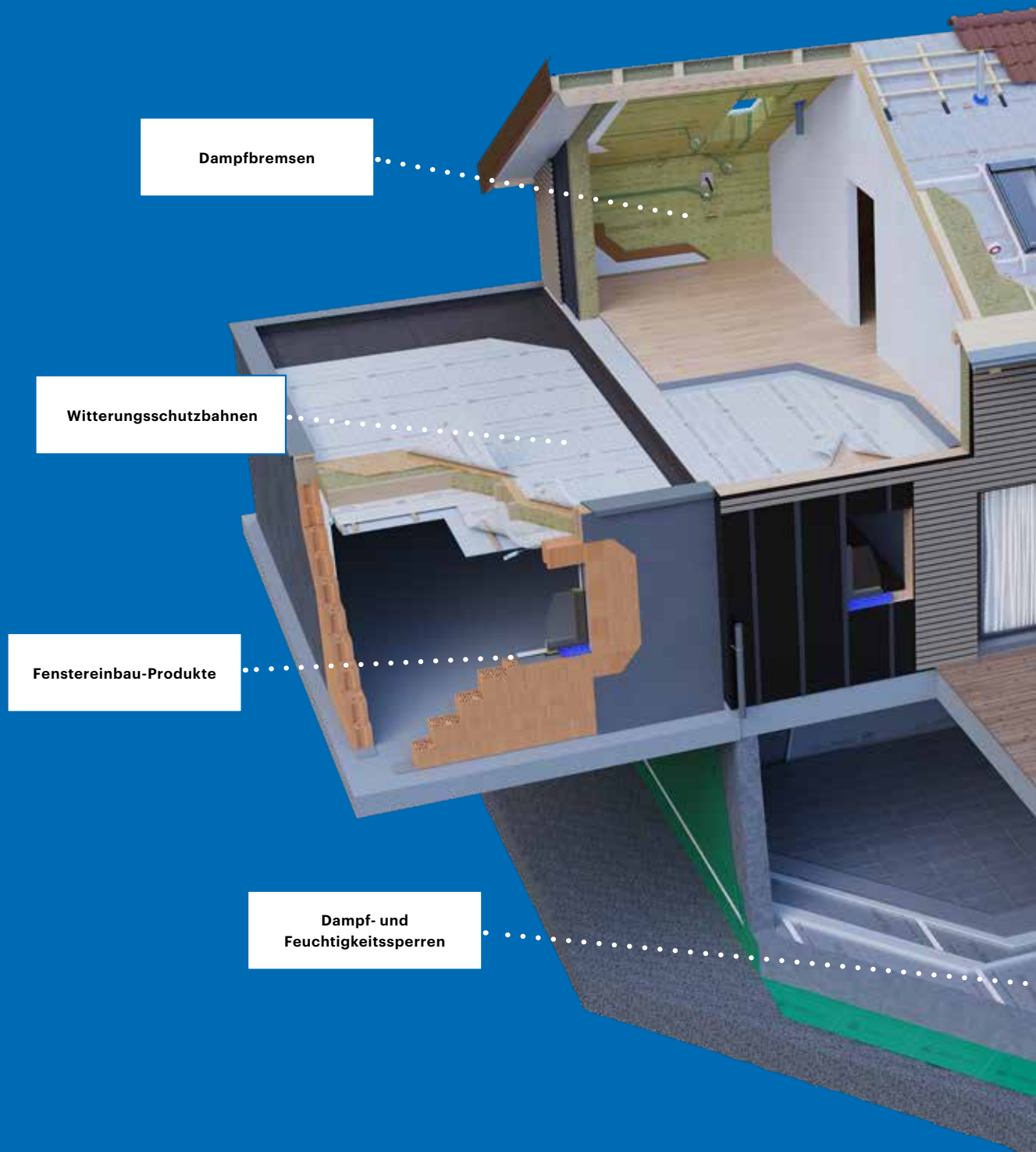
Ampaphon® Z 101/05

Selbstklebendes Filzband als Zubehör zu Idikell®. Stellstreifen für die schwimmende Verlegung von Schwerfolien.

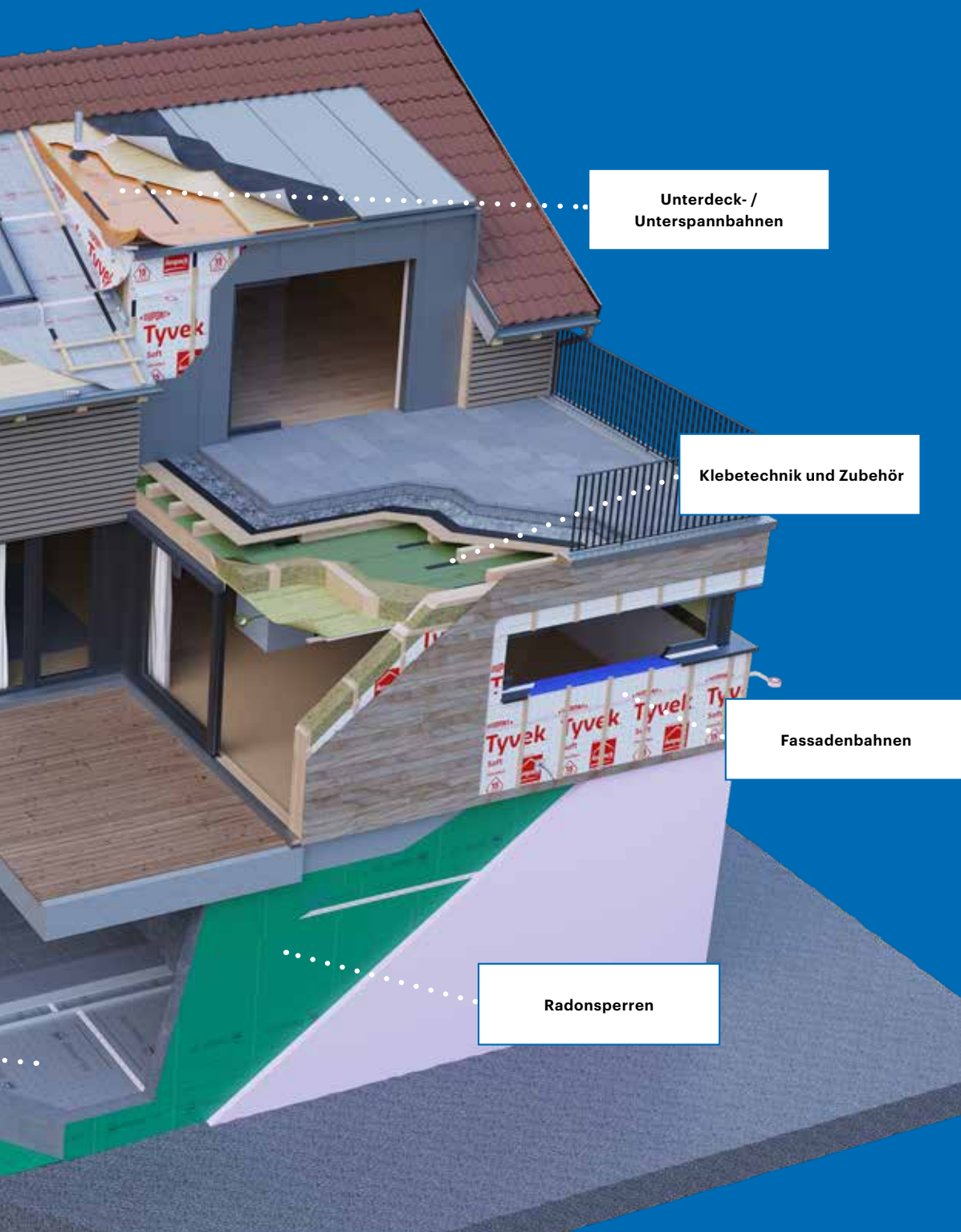
Technische Daten	
Lagerung	kühl und trocken
Alterungsbeständigkeit	> 20 Jahre

Art.-Nr.	Rollenmaße	Kartoninhalt
7640131992046	10 m × 40 mm × 5 mm	5 Rollen = 50 lfm
7640131992077	10 m × 60 mm × 5 mm	5 Rollen = 50 lfm

Die Experten der Gebäudehülle. Seit 1946.



ampack.biz



Unterdeck- /
Unterspannbahnen

Klebertechnik und Zubehör

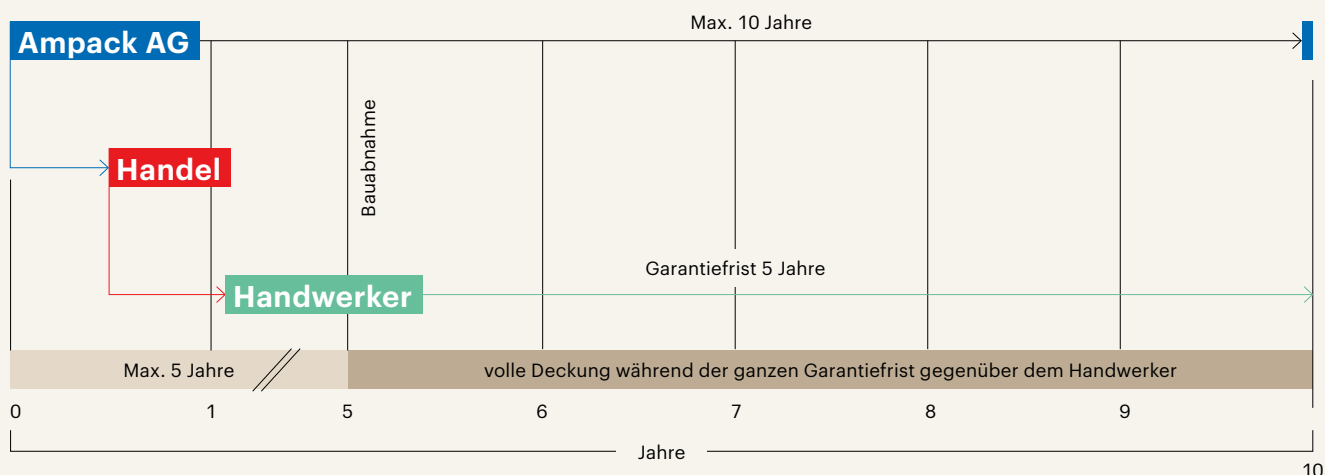
Fassadenbahnen

Radonsperren

Ampack-Garantien



Die 10-jährige Handwerker-Garantie*



Es kann vorkommen, dass ein Produkt seine zugesicherten Eigenschaften nicht erfüllt und dessen Funktionsfähigkeit beeinträchtigt ist. Eindeutig die schlechtesten Karten hat dabei der Handwerker, muss er doch für die von ihm ausgeführte Arbeit einstehen.

Die außervertragliche Garantie der Ampack an den Handwerker erstreckt sich zeitlich über die volle Gewährleistungsfrist des Handwerkers gegenüber der Bauherrschaft.

Während maximal 10 Jahren seit der Auslieferung der Produkte durch Ampack kann der Verarbeiter jederzeit die umfassende Garantie in Anspruch nehmen, selbst wenn die Bauabnahme bis zu fünf Jahre nach der Materiallieferung durch Ampack erfolgte.

Die 10-jährige Handwerker-Garantie der Ampack AG deckt:

- > Materialersatz
- > Ausbaukosten
- > Einbaukosten

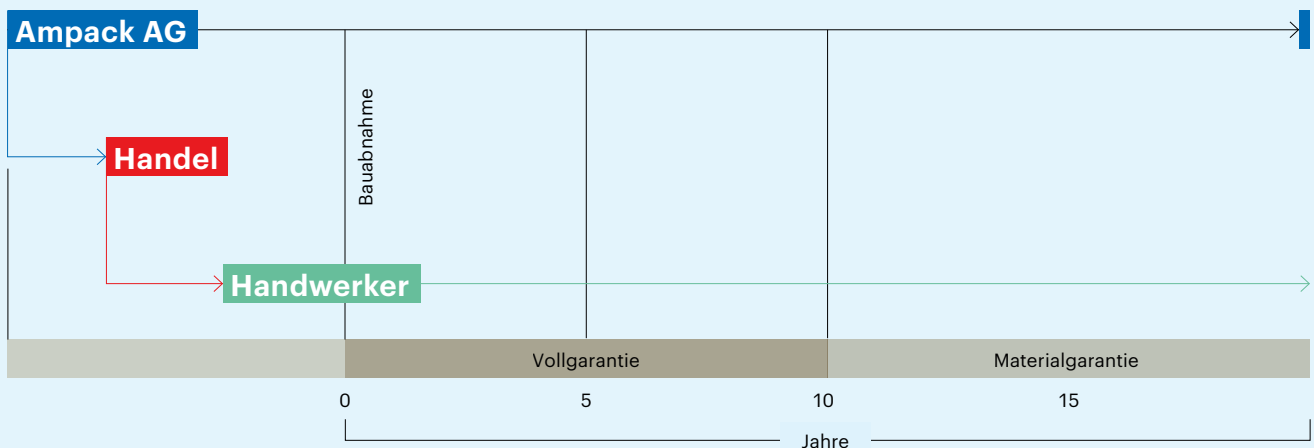


Unsere Garantiebedingungen sowie das Antragsformular für eine Objektregistrierung finden Sie auf unserer Website **ampack.biz**.

*gilt innerhalb Europas



Die 20-jährige Premium-Garantie*



Wenn der Handwerker seinen Kunden mehr Sicherheit geben will: dafür gibt es die Garantieerweiterung der Ampack. Sie ist **objektbezogen** und versichert über 20 Jahre die verbauten Ampack-Produkte¹. Das ist viel mehr Schutz und das ohne zusätzliche Kosten: 10 Jahre Vollgarantie und weitere 10 Jahre Materialgarantie.

Die 20-jährige Premium-Garantie der Ampack AG deckt:

- ★ **Materialersatz:** während 20 Jahren ab Bauabnahme
- ★ **Ausbaukosten:** Während 10 Jahren ab Bauabnahme
- ★ **Einbaukosten:** Während 10 Jahren ab Bauabnahme



Voraussetzung für die 20-jährige Premium-Garantie:

- > Verwendung von ausgewählten Produkten. Sie finden im Verkaufsprogramm bei jedem Produkt einen entsprechenden Hinweis.
- > Einhalten der geltenden Normen, Handwerkerrichtlinien und Ampack-Verarbeitungsrichtlinien
- > Einbau der Produkte spätestens 2 Jahre nach Kauf, korrekter Lagerung und Beachtung allfälliger Mindesthaltbarkeiten
- > Formular für die Objektregistrierung ausfüllen, unterzeichnen und einreichen

*gilt innerhalb Europas

¹Eine Liste, der von der 20-jährigen Garantie ausgenommenen Produkte finden Sie in den Garantiebestimmungen.

Ihre Ansprechpartner



Lukas Deschwanden
l.deschwanden@ampack.ch

Geschäftsführer



Daniela Zanini
d.zanini@ampack.ch

Leiterin Innendienst



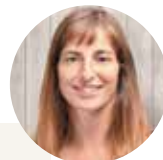
Daniela Lazzarini
ampack@ampack.at

Sachbearbeitung
Verkauf Österreich



Mariana Wohlrab
m.wohlab@ampack.ch

Grafikerin



Ursula Hitz
u.hitz@ampack.ch

Grafikerin



Marius Schorer
m.schorer@ampack.ch

Leiter Technik
und Tyvek®-Spezialist



Patrick Bruggmann
p.bruggmann@ampack.ch

Anwendungstechnik



Andreas Hug
a.hug@ampack.ch

Anwendungstechnik



Alexander Brusch
a.brusch@ampack.ch

Leiter Einkauf



Isabelle Klaus
i.klaus@ampack.ch

Einkauf



Christian Diethelm
c.diethelm@ampack.ch

Produktmanager



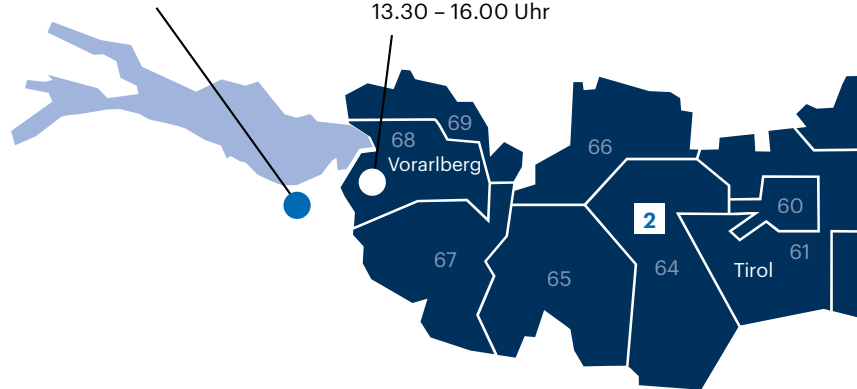
Rorschacherberg
Hauptsitz Ampack AG
T +41 71 858 38 00

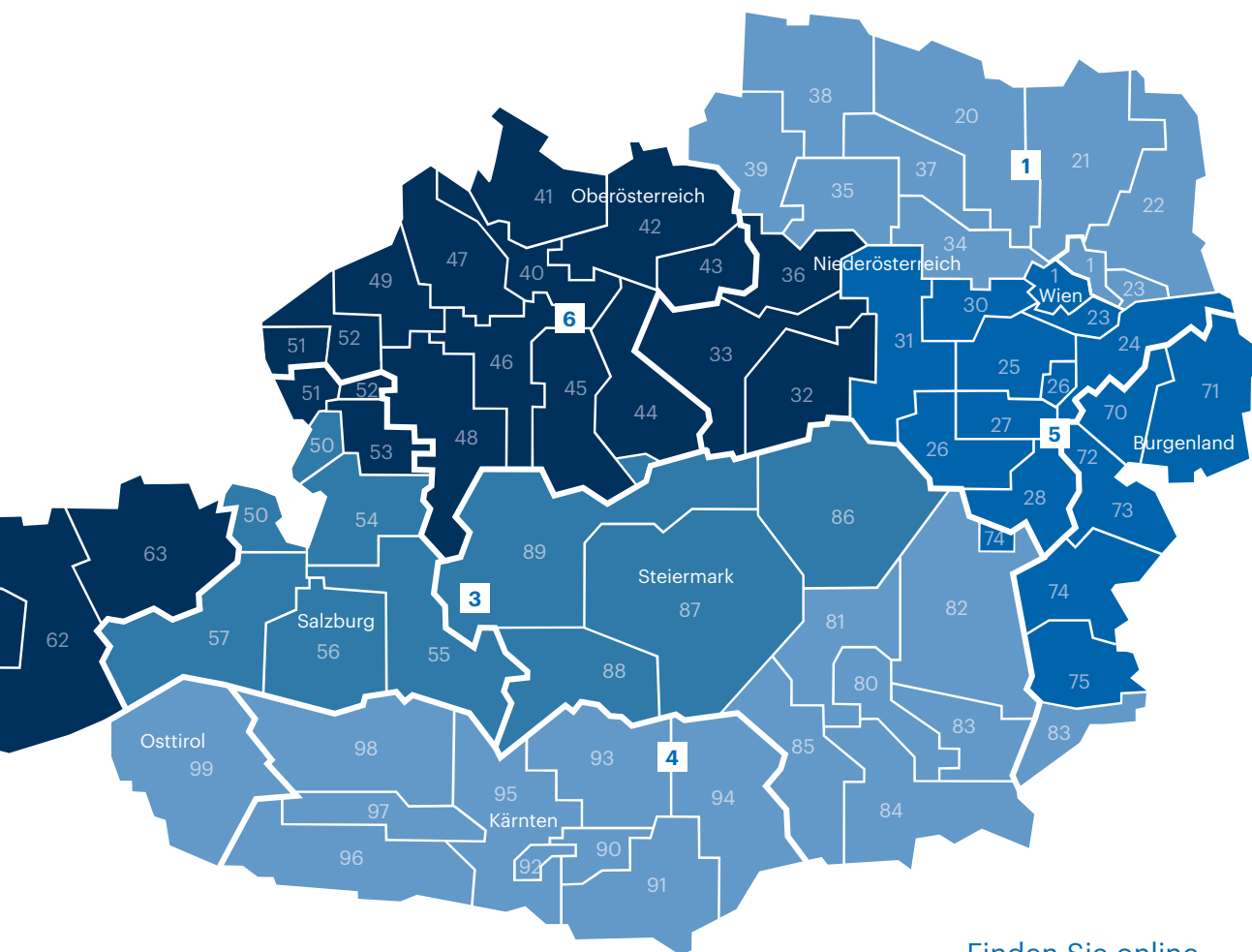
Öffnungszeiten Büro
Montag – Donnerstag
07.30 – 12.00 Uhr
13.30 – 17.00 Uhr

Freitag
07.30 – 12.00 Uhr
13.30 – 16.00 Uhr

Götzis
Verkaufsbüro Österreich
T 05523 53433
ampack@ampack.at

Öffnungszeiten Büro
Montag – Donnerstag
07.30 – 12.00 Uhr
13.30 – 17.00 Uhr
Freitag
07.30 – 12.00 Uhr
13.30 – 16.00 Uhr





Finden Sie online
Ihren Ansprechpartner:
www.ampack.biz
> Ansprechpartner



Gianni Horber
g.horber@ampack.ch

Leiter Vertrieb & Marketing



Uwe Bodenbender
0664 885 649 51
u.bodenbender@ampack.at

Verkaufsleiter Österreich

1



Benjamin Kühne
0664 887 95 500
b.kuehne@ampack.ch

Technische Beratung
und Verkauf

2



Bernhard Stocker
0664 851 7613
b.stocker@ampack.at

Technische Beratung
und Verkauf

3



Gundo Lamprecht
0664 413 3870
g.lamprecht@ampack.at

Technische Beratung
und Verkauf

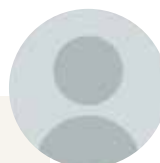
4



Andreas Kabelik
0664 854 5419
a.kabelik@ampack.at

Technische Beratung
und Verkauf

5



Kevin Weismann
0664 311 2368
k.weismann@ampack.at

Technische Beratung
und Verkauf

6



Klebmatrix

Legende

- 1 Eine Materialseite muss diffusionsoffen sein
- 2 Folien dürfen keine Trenn- und Gleitmittel ausschütten
- 3 Nur als Montagehilfe
- 4 Nur für Randanschlüsse
- 5 Nur auf glatter Seite
- 6 Gewirk zurückschneiden

▲ Für Außenanwendungen

▲ Für Innenanwendungen

■ Primer verwenden

* Überlappungen werden verschweißt. Weitere geeignete Zubehörprodukte finden Sie ab Seite 12.

Verklebung auf bzw. Überlappung von

		Ampatop® Seal / Seal GHS, schweißbare Unterdeck- / Unterspannbahnen*	Ampatop® Protecta / Protecta 350 plus, Unterdeckbahnen	Ampatop® Secura, Unterdeck- / Unterspannbahn	Ampatop® A silver plus, Unterdeckbahn / Fassadenbahn	Tyvek® Pro Plus / Supro, Unterdeck- / Unterspannbahn	Tyvek® Metal, Trennlage / Drainagebahn	Tyvek® Soft Antireflex / FireCurb, Fassadenbahnen	Ampatop® F black plus / RF black / Tyvek® UV Facade, schwarze Fassadenbahnen	Ampatop® A black, Unterdeckbahn / Fassadenbahn	Ampatop® RF Color plus, farbige Fassadenbahnen	Sisalex® 303, Dampfbremse	Ampatex® DB 90 / Cento, Dampfbremsen	Ampatex® Eco 5 extra / Variano 3 / Variano 3 extra, Dampfbremsen	Ampatex® A primo plus, Dampfbremse	Sisalex® 514 / 518, Dampfsperren	Sisalex® 871, Gassperre
Acryl-Klebebänder	Ampacoll® XT, 60mm	▲	✓	✓		✓	✓ ^{5/6}	✓				✓	✓	✓		✓	✓
	Ampacoll® XT, 60mm, geschlitzt	▲	✓	✓		✓	✓ ^{5/6}	✓				✓	✓	✓		✓	✓
	Ampacoll® XT, 75 / 100mm	▲	✓	✓		✓	✓ ^{5/6}					✓	✓	✓		✓	✓
	Ampacoll® XT, 150 / 200 / 250mm	▲	✓	✓		✓	✓ ^{5/6}					✓	✓	✓		✓	✓
	Ampacoll® XT FO	▲	✓	✓		✓	✓ ^{5/6}					✓	✓	✓		✓	✓
	Ampacoll® Flexx pro, 60 / 100 / 150 mm	▲	✓	✓		✓	✓ ^{5/6}					✓	✓	✓		✓	✓
	Ampacoll® Fenax	▲	✓			✓	✓ ^{5/6}					✓	✓	✓		✓	✓
	Ampacoll® A Tape silver	▲			✓										✓		
	Ampacoll® A Tape black	▲							✓								
	Ampacoll® UV, 60mm	▲						✓									
	Ampacoll® UV flexx, 60mm	▲						✓									
	Ampacoll® INT, 60mm	▲										✓	✓	✓		✓	
	Ampacoll® Easy, 60 mm	▲										✓	✓	✓			
	Ampacoll® Easyfix, 180 mm	▲										✓	✓	✓			
	Ampacoll® FE, 60mm	▲										✓	✓	✓		✓	
	Ampacoll® DT, 20mm	▲										✓ ³	✓ ³	✓ ³		✓ ³	
	Ampacoll® DoubleSeal, 30 mm	▲										✓ ³	✓ ³	✓ ³		✓ ³	
	Ampacoll® Cornerfix, Außenecke	▲		✓	✓		✓ ^{5/6}	✓				✓	✓	✓		✓	✓
	Ampacoll® Cornerfix, Innenecke	▲		✓	✓		✓ ^{5/6}	✓				✓	✓	✓		✓	✓
Klebmassen	Ampacoll® Superfix ¹	▲		✓		✓	✓									✓ ⁴	
	Ampacoll® RA ¹	▲										✓ ⁴	✓ ⁴	✓ ⁴		✓ ⁴	✓ ⁴
	Ampacoll® Profix ¹	▲	✓	✓ ⁴	✓	✓	✓ ⁴	✓ ⁴	✓	✓	✓	✓ ⁴	✓ ⁴	✓ ⁴	✓	✓ ⁴	✓ ⁴
Butylbänder	Ampacoll® RS, 4mm	▲															
	Ampacoll® RS, 6 / 10mm	▲															
	Ampacoll® BK 530, 1 × 15mm	▲										✓	✓	✓		✓	
	Ampacoll® BK 530, 2 × 20mm	▲										✓	✓	✓			✓
	Ampacoll® BK 535 / Silskin black	▲		✓	✓		✓	✓ ⁶	✓			✓	✓	✓		✓	✓
Primer	Ampacoll® Primax	▲		✓	✓		✓	✓	✓			✓	✓	✓		✓	✓
	Ampacoll® Airmax	▲		✓	✓		✓	✓	✓								
Kompribänder	Ampacoll® Komprimax	▲															
Nageldichtungen	Ampacoll® ND	▲		✓	✓		✓	✓									
Nageldichtungsbänder	Ampacoll® ND.Band	▲	✓	✓	✓		✓	✓									
	Ampacoll® ND Duo	▲	✓	✓	✓		✓	✓									
Manschetten	Ampacoll® Elektro und Install	▲		✓	✓		✓	✓ ^{5/6}	✓			✓	✓	✓		✓	✓
	Ampacoll® Radon	▲															

Bei diesen Angaben handelt es sich um Empfehlungen für eine optimale Arbeitsausführung. Beachten Sie bitte unbedingt die jeweiligen Produktdatenblätter. Bei Fragen steht Ihnen Ampack gerne zur Verfügung. Aufgrund unserer Erfahrung sowie von Empfehlungen in den Normen sollte im Anschluss mit mechanischer Sicherung gearbeitet werden. Diese dient in vielen Fällen zur Aufnahme der raumseitigen Verkleidung. Um einwandfreie Verklebungen und damit dauerhaft wind- und luftdichte Schichten

Randanschlüsse der Bahnen auf bzw. der Plattenwerkstoffe untereinander										Durchdringen von									
Ampatex® SB 130/ Solero plus, bewitterbare Dampfbremsen																			
Ampatex® Ombrello, selbstklebende Dampfbremse und Witterungsschutz																			
Ampatex® LDA 0.02 plus, Sanierungsdampfbremse																			
PE-Folien																			
Holz, gehobelt, trocken und staubfrei																			
Holz, roh																			
Weiche Holzfaserplatten																			
Mittelharte und mitteldichte Holzfaserplatten																			
Harte Holzfaserplatten																			
OSB (geschliffen und ungeschliffen)																			
Spanplatten																			
Spanplatten, zementgebunden																			
Gipskartonplatten																			
Gipsfaserplatten																			
Hartschaum-, Schaumglasdämmungen (PUR / PIR, EPS, XPS)																			
Beton, glatt und staubfrei																			
Beton, rau und staubfrei																			
Backstein, staubfrei																			
Porenbeton, staubfrei																			
Putz, Mörtel, Gips, Schlämme usw.																			
Metalle (Alu, Stahl usw.)																			
PE-Bauteile (z.B. Verkleidungen)																			
PVC-Bauteile (z.B. Fenster)																			
Bitumen, besandete oder beschieferte Bahnen, EPDM-Bahnen																			
Dunstrohre, Elektorrohre, Kabel																			
Holz (Sparren, Pfetten usw.)																			
Kamine, Lüftungsrohre (Stahl)																			
Einblas- und Montageöffnungen																			

Damit nur Sie im Regen sitzen.



Ampatex® Ombrello

Selbstklebende Dampfbremse
und Witterungsschutz

> Details S. 39



ombrello.ampack.biz

Produktverzeichnis

Ampacoll® A Tape black.....	56	Ampatex® A primo plus.....	32
Ampacoll® A Tape silver.....	57	Ampatex® Cento.....	30
Ampacoll® Airmax.....	63	Ampatex® DB 90.....	29
Ampacoll® BK 530.....	59	Ampatex® Eco 5 extra.....	30
Ampacoll® BK 535.....	60	Ampatex® LDA 0.02 plus.....	43
Ampacoll® Cornerfix.....	62	Ampatex® Ombrello.....	39
Ampacoll® DoubleSeal.....	13/62	Ampatex® SB 130 (plus).....	37
Ampacoll® DT.....	62	Ampatex® Solero plus.....	37
Ampacoll® Easy.....	58	Ampatex® Variano 3.....	31/35
Ampacoll® Easyfix.....	58	Ampatex® Variano 3 extra.....	32/35/41
Ampacoll® Elektro/Install.....	64		
Ampacoll® FE.....	74	Ampatop® A black.....	6/25
Ampacoll® Fenax 40/60.....	58	Ampatop® A silver plus.....	7/26
Ampacoll® Fenax, Fensterbänder.....	69	Ampatop® Aero (plus).....	21
Ampacoll® Flexx pro.....	55	Ampatop® RF black (plus).....	24
Ampacoll® INT.....	57	Ampatop® RF Color plus.....	25
Ampacoll® Komprimax M.....	72	Ampatop® F black plus.....	24
Ampacoll® Komprimax K.....	73	Ampatop® Protecta (plus).....	5
Ampacoll® LiquiSeal.....	12	Ampatop® Protecta 350 plus.....	5
Ampacoll® LiquiSeal Applicator.....	12	Ampatop® Seal.....	9
Ampacoll® Maxiflex.....	75	Ampatop® Seal GHS.....	11
Ampacoll® ND.....	50	Ampatop® SealEdge (GHS).....	13
Ampacoll® ND.Band.....	50	Ampatop® SealStripe (GHS).....	12
Ampacoll® ND Duo.....	50	Ampatop® Secura (plus).....	6
Ampacoll® Pressly.....	75		
Ampacoll® Primax.....	63	Idikell® M 4021/05.....	78
Ampacoll® Profix.....	13/52		
Ampacoll® RA.....	51	Sisalex® 30.....	45
Ampacoll® Radon.....	66	Sisalex® 303.....	31
Ampacoll® RS.....	61	Sisalex® 514.....	44
Ampacoll® SealForm.....	14	Sisalex® 518.....	44
Ampacoll® Sillskin black.....	74	Sisalex® 871.....	45
Ampacoll® Superfix.....	51		
Ampacoll® TubeSeal.....	12	Tyvek® FireCurb® Housewrap.....	22
Ampacoll® UV.....	56	Tyvek® Metal.....	18
Ampacoll® UV flexx.....	56	Tyvek® Pro Plus Tape.....	17
Ampacoll® XT.....	53	Tyvek® Soft Antireflex.....	22
Ampacoll® XT FO.....	54	Tyvek® Supro (Tape).....	18
		Tyvek® UV Facade.....	26
Ampaphon® Z 101/ 05.....	79		
Ampaphon® Z 600.....	79	Anpresshilfe.....	75
		Anpressrollen.....	75
		Milwaukee® FASTBACK™.....	75
		Point of Sale Display.....	76
		Schlauchbeutel-Pistole.....	75

Allgemeine Geschäftsbedingungen

1. Allgemeines

Diese Geschäftsbedingungen gelten für beidseitig unternehmensbezogene Geschäfte und, sofern und soweit die Parteien im Einzelfall keine anders lautenden Vereinbarungen treffen. Nebenabreden und Änderungen bedürfen der schriftlichen Bestätigung. Die Lieferungen, Leistungen und Angebote unseres Unternehmens erfolgen ausschließlich aufgrund dieser Geschäftsbedingungen; entgegenstehende oder von unseren Geschäftsbedingungen abweichende Bedingungen des Kunden erkennen wir nicht an, es sei denn, wir hätten ausdrücklich ihrer Geltung zugestimmt. Vertragserfüllungshandlungen unsererseits gelten insofern nicht als Zustimmung zu von unseren Bedingungen abweichenden Vertragsbedingungen.

2. Vertragsabschluss

Ein Vertragsangebot eines Kunden bedarf einer Auftragsbestätigung. Auch das Absenden der vom Kunden bestellten Ware bewirkt den Vertragsabschluss. Werden an uns Angebote gerichtet, so ist der Anbietende eine angemessene, mindestens jedoch 8-tägige Frist ab Zugang des Angebotes daran gebunden.

Prospekte und Kataloge sind unverbindlich. Angaben in Plänen und technische Unterlagen sind nur verbindlich, soweit sie ausdrücklich zugesichert sind. Geringfügige oder sonstige für unsere Kunden zumutbare Änderungen unserer Leistungs- bzw. Lieferverpflichtung gelten vorweg als genehmigt. Die Ampack Handels GmbH behält sämtliche Rechte an den von ihr gelieferten Plänen und technischen Unterlagen vor. Bei Nichtbestellung sind die offertbezogenen Pläne sofort an die Ampack Handels GmbH zurückzugeben. Berechnungen stellen eine kostenlose Serviceleistung dar. Sie stellen ebenso keine rechtlich bindende Planungsleistung dar. Berechnungen sind von der jeweiligen Fachplanung und ausführenden Firma zu überprüfen.

3. Preise

Die Preise verstehen sich netto, sofern nichts anderes schriftlich vereinbart wurde, in EUR ab Herstellerwerk unverpackt, exkl. Mehrwertsteuer und sonstigen Abgaben. Verpackung, Fracht, Porto und allfällige Montagekosten werden zusätzlich zu den tatsächlichen Auslagen verrechnet. Sollten sich die Lohnkosten aufgrund kollektivvertraglicher Regelungen in der Branche oder innerbetrieblicher Abschlüsse oder sollten sich andere, für die Kalkulation relevante Kostenstellen oder zur Leistungserstellung notwendige Kosten wie jene für Materialien, Energie, Transporte, Fremdarbeiten, Finanzierung usw. verändern, so sind wir berechtigt, die Preise entsprechend zu erhöhen oder zu ermäßigen.

4. Zahlungsbedingungen

a) Der Kaufpreis ist binnen 30 Tagen ab Rechnungsdatum netto zahlbar. Skontoabzüge bedürfen einer gesonderten Vereinbarung. Zahlungen des Kunden gelten erst mit dem Zeitpunkt des Einganges auf unserem Geschäftskonto als geleistet.

b) Die vereinbarten Zahlungstermine sind vom Kunden auch einzuhalten, wenn Transport, Ablieferung, Montage oder Abnahme aus Gründen, welche die Ampack Handels GmbH nicht zu vertreten hat, verzögert oder verunmöglicht werden oder wenn unwesentliche Teile fehlen oder sich Nacharbeiten als notwendig erweisen, die den Gebrauch der Lieferung nicht verunmöglichen. Der Besteller ist nicht berechtigt, von sich aus Zahlungen wegen Beanstandungen, Ansprüchen oder nicht anerkannten Gegenforderungen zu kürzen, zu verrechnen oder zurückzuzahlen. Dies gilt insbesondere auch dann, wenn sich an der Lieferung Nacharbeiten als notwendig erweisen sollten.

c) Ist der Kunde mit einer vereinbarten Zahlung im Rückstand, so ist die Ampack Handels GmbH ohne Einschränkung ihrer gesetzlichen Rechte befugt, die weitere Ausführung des Vertrages auszusetzen oder versandbereite Lieferungen zurückzubehalten, ohne dass der Besteller hierfür eine Entschädigung verlangen kann. Im Falle des Zahlungsverzuges, auch mit Teilzahlungen, treten auch allfällige Skontovereinbarungen außer Kraft.

d) Hält der Besteller die vereinbarten Zahlungstermine nicht ein, so hat er ohne Mahnung vom Zeitpunkt der vereinbarten Fälligkeit an einen Zins zu entrichten, der 8 % über dem von der EZB verlautbarten Basiszinssatz liegt. Zudem hat er für die entstehenden Mahn- und Inkassospesen aufzukommen, soweit sie zur zweckentsprechenden Rechtsverfolgung notwendig sind, wobei er sich im speziellen verpflichtet, maximal die Vergütungen des eingeschalteten Inkassoinstitutes zu ersetzen, die sich aus der Verordnung des BMWA über die Höchstsätze der Inkassoinstituten gebührenden Vergütungen ergeben. Sofern die Ampack Handels GmbH das Mahnwesen selbst betreibt, verpflichtet sich der Schuldner, pro erfolgter Mahnung einen Betrag von EUR 10,90 sowie für die Evidenzhaltung des Schuldverhältnisses im Mahnwesen pro Halbjahr einen Betrag von EUR 3,63 zu bezahlen. Der Ersatz weiteren Schadens bleibt vorbehalten. Unser Unternehmen ist berechtigt im Fall des Zahlungsverzuges des Kunden, ab dem Tag der Übergabe der Ware auch Zinseszinsen zu verlangen.

Im Weiteren besteht die Berechtigung, von der Lieferung schon bestätigter Aufträge zurückzutreten, ohne dass der Besteller hierfür eine Entschädigung verlangen kann. Ist der Kunde mit einer Zahlung oder Leistung einer vereinbarten Sicherheit länger als zwei Wochen im Rückstand, so wird der ganze Restbetrag sofort fällig.

5. Lieferung

Die Lieferfrist beginnt, sobald der Vertrag abgeschlossen ist, die notwendigen technischen Unterlagen des Kunden vollständig bei der Ampack Handels GmbH eingetroffen, die vereinbarten Zahlungen und Sicherheiten geleistet sowie die erforderlichen behördlichen Bewilligungen erteilt sind. Die Lieferfrist ist eingehalten, wenn bis zu ihrem Ablauf die Lieferung beim Kunden eingetroffen ist. Die Lieferfrist verlängert sich angemessen, wenn Umstände wie Epidemien, Naturereignisse, Mobilmachung, Krieg, Aufruhr, Arbeitskonflikte, Boykott, Unfälle, erhebliche Betriebsstörungen oder behördliche Maßnahmen die Einhaltung der Lieferfrist verhindern. Die Lieferfrist verlängert sich zudem, wenn der Kunde die Bestellung nachträglich ändert oder mit seinen vertraglichen Pflichten im Rückstand ist, insbesondere wenn er die notwendigen Unterlagen nicht rechtzeitig liefert, die vereinbarten Zahlungen und Sicherheiten nicht rechtzeitig leistet oder mit den von ihm auszuführenden Arbeiten im Rückstand ist. Innerhalb Österreich liefern wir ab EUR 3.000,- Bruttowarenwert franko, unterhalb EUR 3.000,- wird eine Frachtpauschale von EUR 55,- verrechnet.

Hat der Kunde die Ware nicht wie vereinbart übernommen (Annahmeverzug), sind wir nach erfolgloser Nachfristsetzung berechtigt, die Ware entweder bei uns einzulagern, wofür wir eine Lagergebühr von 0,1 % des Bruttorechnungsbetrages pro angefangenem Kalendertag in Rechnung stellen, oder auf Kosten und Gefahr des Kunden bei einem dazu befugten Gewerbsmanne einzulagern. Gleichzeitig sind wir berechtigt, entweder auf Vertragserfüllung zu bestehen, oder nach Setzung einer angemessenen, mindestens 2 Wochen umfassenden Nachfrist vom Vertrag zurückzutreten und die Ware anderweitig zu verwerten.

6. Verpackung

Die Verpackung wird nicht zurückgenommen.

7. Unentgeltliche Beratung

Eine allfällige mündliche, unentgeltliche technische Beratung erfolgt nach bestem Wissen jedoch außerhalb jeglicher vorvertraglicher oder vertraglicher Verpflichtungen. Die Ampack Handels GmbH übernimmt dafür, insbesondere für die inhaltliche Richtigkeit der Beratung, keinerlei Haftung.

8. Gefahrtragung und Versicherung

Die Gefahr geht spätestens mit der Ablieferung der Ware beim Besteller auf diesen über, und zwar auch dann, wenn Teillieferungen erfolgen oder der Lieferant noch andere Leistungen, z.B. die Versandkosten oder Anfuhr und Aufstellung übernommen hat.

9. Erfüllungsort

Erfüllungsort für sämtliche vertraglichen Leistungen ist der Sitz unseres Unternehmens, sofern nichts anderes vereinbart ist.

10. Abnahme

Kontrollieren Sie bitte den Lieferschein bei Erhalt der Ware. Reklamationen bei offenen Mängeln (Mengendifferenz/Beschädigung) werden nur innert 24 Stunden, bei versteckten Mängeln innert 6 Tagen akzeptiert. Bei Annahmeverzug (Pkt. VII.) oder anderen wichtigen Gründen, wie insbesondere Konkurs des Kunden oder Konkursabweisung mangels Vermögens, sowie bei Zahlungsverzug des Kunden sind wir zum Rücktritt vom Vertrag berechtigt, sofern er von beiden Seiten noch nicht zur Gänze erfüllt ist. Für den Fall des Rücktrittes haben wir bei Verschulden des Kunden die Wahl, einen pauschalierten Schadenersatz von 15 % des Bruttorechnungsbetrages oder den Ersatz des tatsächlich entstandenen Schadens zu begehren. Bei Zahlungsverzug des Kunden sind wir von allen weiteren Leistungs- und Lieferungsverpflichtungen entbunden und berechtigt, noch ausstehende Lieferungen oder Leistungen zurückzuhalten und Vorauszahlungen bzw. Sicherstellungen zu fordern oder nach Setzung einer angemessenen Nachfrist vom Vertrag zurückzutreten.

Tritt der Kunde – ohne dazu berechtigt zu sein – vom Vertrag zurück oder begehrt er seine Aufhebung, so haben wir die Wahl, auf die Erfüllung des Vertrages zu bestehen oder der Aufhebung des Vertrages zuzustimmen; im letzteren Fall ist der Kunde verpflichtet, nach unserer Wahl einen pauschalierten Schadenersatz in Höhe von 15 % des Bruttorechnungsbetrages oder den tatsächlich entstandenen Schaden zu bezahlen.

11. Mängelansprüche/Gewährleistung:

a) Die Gewährleistungsfrist beträgt 6 Monate ab Ablieferung beim Kunden. Die Gewährleistung durch die Ampack Handels GmbH setzt fristgerechte Erfüllung der vereinbarten Zahlungsbedingungen durch den Kunden voraus. § 934 ABGB ist ausgeschlossen.

b) Die Ampack Handels GmbH verpflichtet sich, auf schriftliche Aufforderung des Bestellers hin die Lieferung bzw. Teile davon, die nachweisbar wegen Mängel in Material oder Ausführung schadhafte sind oder unbrauchbar werden, so rasch als möglich nach ihrer Wahl auszubessern oder zu ersetzen. Das Recht auf Wandelung oder Preisminderung ist ausgeschlossen. Sofern eine Lieferung trotz Ersatzlieferung bzw. Nachbesserung noch mit Mängeln behaftet ist, kann die Ampack Handels GmbH die mangelhafte Lieferung zurücknehmen gegen Rückgabe der empfangenen Zahlungen. Ersetztes Material wird Eigentum der Ampack Handels GmbH. Der Kunde ist bei gerechtfertigter Reklamation außer in den Fällen der Rückabwicklung nicht zur Zurückhaltung des gesamten, sondern nur eines angemessenen Teiles des Bruttorechnungsbetrages berechtigt.

c) Von der Garantie und Haftung ausgeschlossen sind Schäden, die nicht nachweisbar infolge schlechten Materials der Ampack Handels GmbH oder mangelhafter Ausführung entstanden sind, sondern z.B. infolge natürlicher Abnutzung, mangelhafter Wartung, Missachtung der Verwendungsvorschriften, übermäßiger Beanspruchung, ungeeigneter Betriebsmittel, nicht von der Ampack Handels GmbH ausgeführter Bau- oder Montagearbeiten sowie anderer Gründe, welche die Ampack Handels GmbH nicht zu vertreten hat.

d) Zugesicherte Eigenschaften sind nur jene, die in den Spezifikationen ausdrücklich als solche bezeichnet worden sind.

e) Der Kunde verpflichtet sich, die gelieferten Produkte bis zur Verwendung sachgemäß zu lagern. Die Lagerung hat trocken und kühl zu erfolgen. Die Produkte sind vor direkter Sonneneinstrahlung, Regen, Feuchtigkeit sowie starken Temperaturschwankungen zu schützen. Unsachgemäße Lagerung kann die Produkteigenschaften beeinträchtigen und führt zum Ausschluss jeglicher Gewährleistungs- oder Haftungsansprüche. Bei Zwischenlagerung durch Dritte bleibt der Kunde verantwortlich, dass die oben genannten Bedingungen eingehalten werden.

Eine allfällige unentgeltliche technische Beratung erfolgt nach bestem Wissen, jedoch außerhalb jeglicher vorvertraglichen oder vertraglichen Verpflichtungen. Ampack AG übernimmt dafür, insbesondere für die inhaltliche Richtigkeit der Beratung, keinerlei Haftung.

12. Schadenersatz

Sämtliche Schadenersatzansprüche sind in Fällen leichter Fahrlässigkeit ausgeschlossen. Das Vorliegen von grober Fahrlässigkeit hat der Geschädigte zu beweisen. Die Verjährungsfrist von Schadenersatzansprüchen beträgt drei Jahre ab Gefahrenübergang. Die in diesen Geschäftsbedingungen enthaltenen oder sonst vereinbarten Bestimmungen über Schadenersatz gelten auch dann, wenn der Schadenersatzanspruch neben oder anstelle eines Gewährleistungsanspruches geltend gemacht wird. Insbesondere haftet die Ampack Handels GmbH nicht für Schäden, die nicht am Liefergegenstand selbst entstanden sind, wie namentlich Produktionsausfall, frustrierte Aufwendungen, Nutzungsverluste, Verlust von Aufträgen, entgangener Gewinn sowie andere mittelbaren oder unmittelbaren Schäden.

Regressforderungen im Sinne des § 12 Produkthaftungsgesetzes sind ausgeschlossen, es sei denn, der Regressberechtigte weist nach, dass der Fehler in unserer Sphäre verursacht und zumindest grob fahrlässig verschuldet worden ist.

13. Eigentumsvorbehalt

Die Verkäuferin bleibt Eigentümerin der gesamten Lieferung, bis der Besteller seine vertraglichen Zahlungspflichten vollumfänglich erfüllt hat. In der Geltendmachung des Eigentumsvorbehaltes liegt nur dann ein Rücktritt vom Vertrag, wenn dieser ausdrücklich erklärt wird. Bei Warenrücknahme sind wir berechtigt, angefallene Transport- und Manipulationsspesen zu verrechnen. Bei Zugriffen Dritter auf die Vorbehaltsware – insbesondere durch Pfändungen – verpflichtet sich der Kunde, auf unser Eigentum hinzuweisen und uns unverzüglich zu benachrichtigen.

Bei Lieferung unter Eigentumsvorbehalt tritt der Kunde uns schon jetzt seine Forderungen gegenüber Dritten, soweit diese durch Veräußerung oder Verarbeitung unserer Waren entstehen, bis zur endgültigen Bezahlung unserer Forderungen zahlungshalber ab. Der Kunde hat uns auf Verlangen seine Abnehmer zu nennen und diese rechtzeitig von der Zession zu verständigen. Die Zession ist in den Geschäftsbüchern, insbesondere in der offenen-Posten-Liste einzutragen und auf Lieferscheinen, Fakturen usw.

dem Abnehmer ersichtlich zu machen. Ist der Kunde mit seinen Zahlungen uns gegenüber im Verzug, so sind die bei ihm eingehenden Verkaufserlöse abzusondern und hat der Kunde diese nur in unserem Namen inne. Allfällige Ansprüche gegen einen Versicherer sind in den Grenzen des § 15 Versicherungsvertragsgesetz bereits jetzt an uns abgetreten.

Forderungen gegen uns dürfen ohne unsere ausdrückliche Zustimmung nicht abgetreten werden.

14. Datenschutz, Adressänderung

Der Kunde erteilt seine Zustimmung, dass auch die im Kaufvertrag mitenthaltenen personenbezogenen Daten in Erfüllung dieses Vertrages von uns automationsunterstützt gespeichert und verarbeitet werden.

Der Kunde ist verpflichtet, uns Änderungen seiner Geschäftsadresse bekanntzugeben, solange das vertragsgegenständliche Rechtsgeschäft nicht beiderseitig vollständig erfüllt ist. Wird die Mitteilung unterlassen, so gelten Erklärungen auch dann als zugegangen, falls sie an die zuletzt bekanntgegebene Adresse gesendet werden.

15. Datenschutzrechtliche Einwilligungserklärung

Ampack AG bearbeitet die Daten des Kunden (u.a. Firma, Adresse, Personenangaben der Kontaktpersonen und weitere geschäftsbezogene Daten) und Daten zu den Kundenaktivitäten (u.a. Bestellungen, Reklamationen) zur Geschäftsabwicklung sowie zu Marketingzwecken. Die Datenbearbeitung beinhaltet das Sammeln, Speichern, Nutzen, Übermitteln, Bekanntgeben und Löschen der Daten. Sie erfolgt mit der erforderlichen Sorgfalt und entsprechend den Regeln des schweizerischen Datenschutzes. Mit der Bestellung erklärt sich der Kunde damit einverstanden, dass die bei der Ampack AG vorhandenen Daten des Kunden für die Geschäftsabwicklung sowie für Marketingzwecke direkt und/oder indirekt verwendet werden und für den gleichen Zweck an Geschäftspartner der Ampack AG (z.B. Lieferanten) übermittelt und weitergegeben werden können. Der Kunde stimmt ausdrücklich zu, dass die Daten auch in Staaten übermittelt und dort bearbeitet werden, die keine mit der Schweiz vergleichbaren Datenschutzbestimmungen kennen.

Die Einwilligung des Kunden erfolgt freiwillig und der Kunde hat jederzeit das Recht, die Einwilligung auf Werbung zu widerrufen. Die übrigen Daten müssen zur Geschäftsabwicklung bearbeitet werden (inkl. Weitergabe an Dritte).

16. Gerichtsstand/Anwendbares Recht

Gerichtsstand für alle Rechtsstreitigkeiten, die sich aus dem vorliegenden Vertragsverhältnis ergeben oder mit diesem in Zusammenhang stehen, ist für unseren Kunden ausschließlich das sachlich für den Sitz der Gesellschaft zuständige Gericht. Wir sind jedoch berechtigt, den Kunden am sachlich zuständigen Gericht am Sitz des Kunden zu klagen. Diese Vereinbarung unterliegt ausschließlich österreichischem materiellem Recht. Die Kollisionsnormen des Internationalen Privatrechts und das UN-Kaufrecht werden hiermit ausdrücklich ausgeschlossen.

® Ampatex, Ampatop, Ampacoll, Sisalex, Idikell und Ampaphon sind eingetragene Marken der Ampack AG. DuPont™ und Tyvek® sind markenrechtlich geschützt für E.I. du Pont de Nemours and Company oder eine ihrer Konzerngesellschaften. Nur DuPont produziert Tyvek®.

Es gelten die allgemeinen Geschäftsbedingungen der Ampack AG. Jeder Nach- bzw. Neudruck ersetzt die Angaben dieser Preisliste.

© Ampack AG, Rorschacherberg, 12.2025

Die Experten der Gebäudehülle. Seit 1946.

Ampack Handels GmbH
Vorarlberger Wirtschaftspark 2
AT-6840 Götzis
T +43 5523 53433
ampack@ampack.at
www.ampack.biz

Ampack AG
Seebleichstrasse 50
CH-9404 Rorschacherberg
T +41 71 858 38 00
ampack@ampack.ch
www.ampack.biz



@ampackde

