

Gamme de produits 2026



Suisse

**Ampatop®
A silver plus**
Lé de sous-toiture

**Ampatop®
A black**
Etanchéité au vent

**Ampatex®
A primo plus**
Pare-vapeur

**Nouveauté
mondiale**



www.ampack.biz

Valable à partir du 19 janvier 2026 | Prix sans T.V.A.

Nouveautés

Ampatop® Protecta (plus) Préfabrication 3D

À l'avenir, ceux qui souhaitent poser et coller les toitures en quelques minutes, sont à la bonne adresse. Grâce à notre lé de sous-toiture **Ampatop® Protecta (plus)**, que nous proposons avec succès depuis des décennies, cela devient possible avec la préfabrication 3D.

> Détails, voir p. 5



Ampacoll® XT FO

Ruban adhésif résistant à la déchirure en deux variantes prépliées sur le rouleau. Pour le collage étanche à l'air et au vent, par ex. des raccords de chevrons et d'angles ou le collage de fenêtres à l'intérieur et l'extérieur.

> Détails, voir p. 56



Gamme ignifuge

En l'espace de cinq minutes, un feu naissant peut se transformer en un incendie généralisé aux conséquences désastreuses.

Les membranes Ampack de l'Euroclasse A2-s1,d0 sont la solution à cet égard, car elles n'augmentent pas la charge combustible. Nos produits vous offrent une sécurité du plus haut niveau. Nous nous engageons clairement dans cette optique.

Notre système incombustible composé de lés de toiture et de façade, d'un pare-vapeur et de rubans adhésifs protégeant par l'intérieur et par l'extérieur.

> Détails, voir p. 7, 8, 27, 28, 34, 58, 59



Table des matières

02 Nouveautés

04 Lés de sous-toiture

- 04 Lés de sous-toiture technologie Ampatop®
- 10 Lé de sous-toiture soudable Ampatop® Seal (GHS)
- 14 Accessoires pour Ampatop® Seal (GHS)
- 18 Lé de sous-toiture Technologie DuPont™ Tyvek®

22 Etanchéités au vent

- 22 Etanchéités au vent pour façades fermées
- 25 Etanchéités au vent pour façades à claire-voie

30 Pare-vapeur

- 30 Pare-vapeur Ampatex®
- 33 Pare-vapeur à diffusion variable
- 36 Pare-vapeur pour les toits plats

38 Lés sur lambrissage et pare-vapeur résistants aux intempéries

- 38 Lés sur lambrissage et pare-vapeur résistants aux intempéries

40 Pare-vapeur autocollant et protection contre les intempéries

- 40 Pare-vapeur autocollant et protection contre les intempéries

44 Pare-vapeur d'assainissement

- 44 Pare-vapeur d'assainissement

46 Barrières-vapeur / d'humidité

- 46 Barrières-vapeur / humidité et barrière radon, protection anti-chute de poussière

48 Technique de collage

- 48 Photos d'application technique de collage
- 52 Taquets d'étanchéité pour clous
- 53 Colles liquides
- 55 Rubans adhésifs acryliques
- 60 Patchs d'étanchéité
- 60 Ruban de raccord enduisable
- 61 Rubans adhésifs en caoutchouc butyle
- 63 Cordons ronds en caoutchouc butyle
- 64 Rubans adhésifs double-face
- 64 Coins intérieurs et extérieurs autoadhésifs
- 65 Primaires d'adhérence
- 66 Manchettes

70 Produits pour la pose de fenêtres

- 71 Rubans de raccord de fenêtre
- 74 Rubans multifonctions / Rubans d'étanchéité des joints
- 76 Rubans pour la pose des fenêtres
- 77 Mousse PU flexible
- 77 Accessoires pour la technique de collage
- 78 Présentoir PLV

80 Isolation phonique

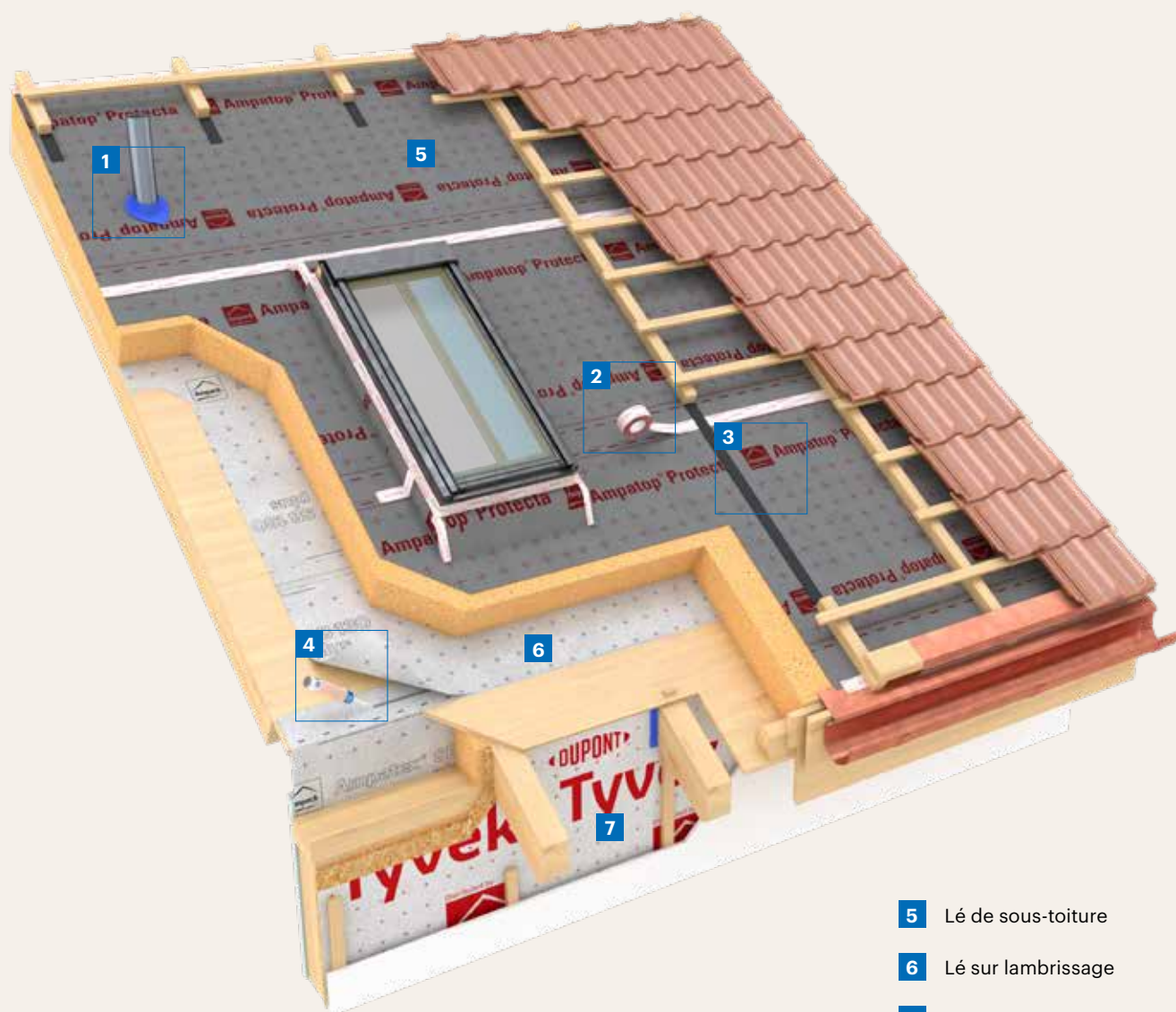
- 80 Feuilles lourdes
- 81 Accessoires pour la protection contre le bruit

82 Ampack

- 82 La Maison Ampack
- 84 Garanties Ampack
- 86 Vos interlocuteurs
- 88 Tableau des systèmes de collage
- 90 Répertoire des produits
- 91 Conditions générales de vente

Lés de sous-toiture

Technologie Ampatop®



- 5** Lé de sous-toiture
- 6** Lé sur lambrissage
- 7** Etanchéité au vent



NOUVEAU Préfabrication 3D

Ampatop® Protecta (plus) peut aussi être livré en version préfabriquée 3D. Pour les artisans et les architectes, cela représente des avantages considérables:

- > Livraison sur chantier dans les délais impartis
- > Pose aisée et efficace selon les plans de montage
- > Découpes précises pour une pose parfaite
- > Aucun déchet sur le chantier
- > Éléments 3D (par ex. lucarnes) incl. collages correctes: contrôlés et techniquement éprouvés
- > Gain de temps important par rapport à une pose traditionnelle
- > Toit immédiatement étanche à la pluie

Une préparation est toujours possible jusqu'à une dimension de longueur de gouttière 30 m (rectangulaire) ou longueur de gouttière 25 m (dimensions spéciales) × longueur de rive maximale 26 m par pièce. Demandez-nous conseil! Préfabrication 3D: nous sommes là pour vous conseiller!



Vidéo



Guide

Rectangulaire: la commande doit mentionner la «longueur de la gouttière × la longueur de la rive» (indiquer la position du faîte)



Dimensions spéciales: commande selon plan (format de fichier DWG, DXF). Les illustrations sont fournies à titre d'exemple. D'autres formes sont possibles.



Collage 3D: commande selon plan (format de fichier DWG, DXF). Les illustrations sont fournies à titre d'exemple. D'autres formes sont possibles.



— Ligne de collage 3D

Surface du toit de 250 m² posée en seulement 10 minutes!



1



2



3



4

Ampatop® Protecta (plus)

Lé de sous-toiture



Lé de sous-toiture tricouche extrêmement résistant à la déchirure, pour sollicitations normales selon SIA 232/1 pour toits avec support praticable à effet tampon sur l'humidité. **Technologie monolithique**

Données techniques

Valeur s_d	0,25 m
Résistance à la pénétration d'eau	W1
Poids	200 g/m ²
Classe d'incendie (AEI)	5.2
Réaction au feu (CH)	RF 2
Stabilité aux intempéries	3 mois
Pente de toit minimale	10°
Résistance à la déchirure	longitudinal 360 N/5 cm transversal 270 N/5 cm
Résistance à la déchirure (au clou)	longitudinal 210 N transversal 240 N
Résistance thermique	-40 à +80 °C

SIA 232/1

Lé de sous-toiture qui satisfait aux sollicitations normales



- > Technologie monolithique: étanche à la pluie, même en conditions extrêmes
- > Membrane ultra-solide, résistante au vieillissement: dure aussi longtemps que la maison
- > **Ampatop® Protecta plus:** rubans adhésifs intégrés des deux côtés pour une pose plus rapide
- > Aide à la découpe imprimée: gain de temps

No d'article	Désignation	Dimension des rouleaux	Contenu d'une palette
7640115533845	Ampatop® Protecta	1,5 m × 50 m = 75 m ²	24 rouleaux = 1800 m ²
7640115533869	Ampatop® Protecta plus rubans adhésifs intégrés des deux côtés	1,5 m × 50 m = 75 m ²	24 rouleaux = 1800 m ²
7640115537645	Ampatop® Protecta plus rubans adhésifs intégrés des deux côtés	3,0 m × 30 m = 90 m ²	25 rouleaux = 2250 m ²

NOUVEAU

Ampatop® Protecta (plus)

Préfabrication

No d'article	Désignation	Dimension des rouleaux
7640115533869	Ampatop® Protecta plus rubans adhésifs intégrés des deux côtés	
7640442092268	Ampatop® Protecta (plus) Préfabrication en angle droit	Longueur de gouttière max. 30 m × longueur de rive max. 26 m par pièce Quantité minimale de commandes: 100 m ²
7640442092275	Ampatop® Protecta (plus) Préfabrication en dimensions spéciales	Longueur de gouttière max. 25 m × longueur de rive max. 26 m par pièce Quantité minimale de commandes: 100 m ²
7640442092343	Ampatop® Protecta (plus) Préfabrication Marquage des contrelattages	
7640442092305	Ampatop® Protecta (plus) Préfabrication Tracer la découpe	
7640442092312	Ampatop® Protecta (plus) Préfabrication Découper la découpe	
7640442092329	Ampatop® Protecta (plus) Préfabrication Tracer les pénétrations	
7640442092282	Collage 3D	
7640442092299	Dessin CAD	Réalisation sur la base de fichiers DWG/DXF entièrement soumis. Vérification et approbation par le client. Ampack décline toute responsabilité pour les dimensions confirmées. Les 30 premières minutes sont gratuites, ensuite CHF 90.00 par tranche de 30 minutes.
7640442092336	Supplément express	

Ampatop® Secura (plus)

Lé de sous-toiture



- > Perméable à la vapeur, mais étanche au vent
- > Aide de coupe imprimée
- > Technologie TPU monolithique
- > **Ampatop® Secura plus:** rubans adhésifs intégrés des deux côtés

Lé de sous-toiture bicouche extrêmement résistant à la déchirure, pour sollicitations élevées selon SIA 232/1. Grâce à sa sous-face à effet tampon, le lé peut être posé directement sur l'isolation thermique. **Technologie TPU monolithique**

Données techniques

Valeur s_d	0,15 m
Résistance à la pénétration d'eau	W1
Poids	220 g/m ²
Classe d'incendie (AEI)	4.2
Réaction au feu (CH)	RF 3
Stabilité aux intempéries	3 mois
Pente de toit minimale	10°
Résistance à la déchirure	longitudinal 300 N/5 cm transversal 350 N/5 cm
Résistance à la déchirure (au clou)	longitudinal 225 N transversal 225 N
Résistance thermique	-40 à +80 °C

SIA 232/1

Lé de sous-toiture qui satisfait aux sollicitations normales



No d'article	Désignation	Dimension des rouleaux	Contenu d'une palette
7640115535580	Ampatop® Secura	3,0 m × 25 m = 75 m ²	35 rouleaux = 2625 m ²
7640115533920	Ampatop® Secura plus rubans adhésifs intégrés des deux côtés	1,5 m × 50 m = 75 m ²	24 rouleaux = 1800 m ²

Ampatop® A black

Lé pour toiture ignifuge et ouvert à la diffusion, noir

NOUVEAU



- > Réaction au feu: RF 1
- > Ignifuge: aucune contribution à l'incendie dans l'espace ventilé
- > Résistance à la déchirure extrêmement élevée: sécurité antichute selon DIN 4426
- > Grande résistance à la température: convient particulièrement aux installations de production d'énergie
- > Stable aux UV
- > Stabilité aux intempéries: 9 mois

Lé noir ignifuge et ouvert à la diffusion à l'arrière des installations de production d'énergie (PV, solaire) et lé de sous-toiture avec sécurité antichute pour sollicitations élevées selon SIA 232/1.

Données techniques

Valeur s_d	0,06 m
Résistance à la pénétration d'eau	W1
Poids	220 g/m ²
Réaction au feu (CH)	RF 1
Stabilité aux intempéries	9 mois
Pente de toit minimale	10°
Résistance à la déchirure	longitudinal 2900 N/5 cm transversal 2150 N/5 cm
Résistance à la déchirure (au clou)	longitudinal 150 N transversal 160 N
Résistance thermique	-35 à +120 °C

SIA 232/1

Lé de sous-toiture qui satisfait aux sollicitations élevée



Test de
5000 heures



No d'article	Désignation	Dimension des rouleaux	Contenu d'une palette
7640442092107	Ampatop® A black	1,4 m × 50 m = 70 m ²	36 rouleaux = 2520 m ²

Ampatop® A silver plus

Lé pour toiture ignifuge et ouvert à la diffusion

NOUVEAU



- > Réaction au feu: RF 1
- > Ignifuge: aucune contribution à l'incendie dans l'espace ventilé
- > Résistance à la déchirure extrêmement élevée: sécurité antichute selon DIN 4426
- > Stable aux UV
- > Stabilité aux intempéries: 9 mois
- > Surface en film d'aluminium microperforé: ouverte à la diffusion, réfléchit la chaleur et l'électrosmog
- > Convient aux installations de production d'énergie

Lé ignifuge et ouvert à la diffusion à l'arrière des installations de production d'énergie (PV, solaire) et lé de sous-toiture avec sécurité antichute pour sollicitations élevées selon SIA 232/1.

Données techniques

Valeur s _d	0,08 m
Résistance à la pénétration d'eau	W1
Poids	430 g/m ²
Réaction au feu (CH)	RF 1
Stabilité aux intempéries	9 mois
Pente de toit minimale	10°
Résistance à la déchirure	longitudinal 3000N/5 cm transversal 3200N/5 cm
Résistance à la déchirure (au clou)	longitudinal 580 N transversal 450 N
Résistance thermique	-35 à +90 °C
Émissivité	2 %
Réflexivité	98 %

SIA 232/1

Lé de sous-toiture qui satisfait aux sollicitations élevée



Test de 5000 heures

No d'article	Désignation	Dimension des rouleaux	Contenu d'une palette
7640442092121	Ampatop® A silver plus avec ruban adhésif intégré	1,2 m × 35 m = 42 m ²	24 rouleaux = 1008 m ²



«Nos systèmes d'étanchéité au vent et à l'air garantissent la fonctionnalité, l'efficacité énergétique et la durabilité: un package sans souci pour vous.»

Daniel Gilgen

Conseiller technique et ventes

Ampack dans le commerce des matériaux de construction



Ampack distribue ses produits via le commerce des matériaux de construction. Cette collaboration a fait ses preuves au fil des ans. Cela permettra d'assurer que les artisans professionnels puissent aussi acheter nos produits dans leur région. Les formations communes et l'échange d'informations avec les commerçants spécialisés sont d'autres activités qui apportent un bénéfice important aux artisans.

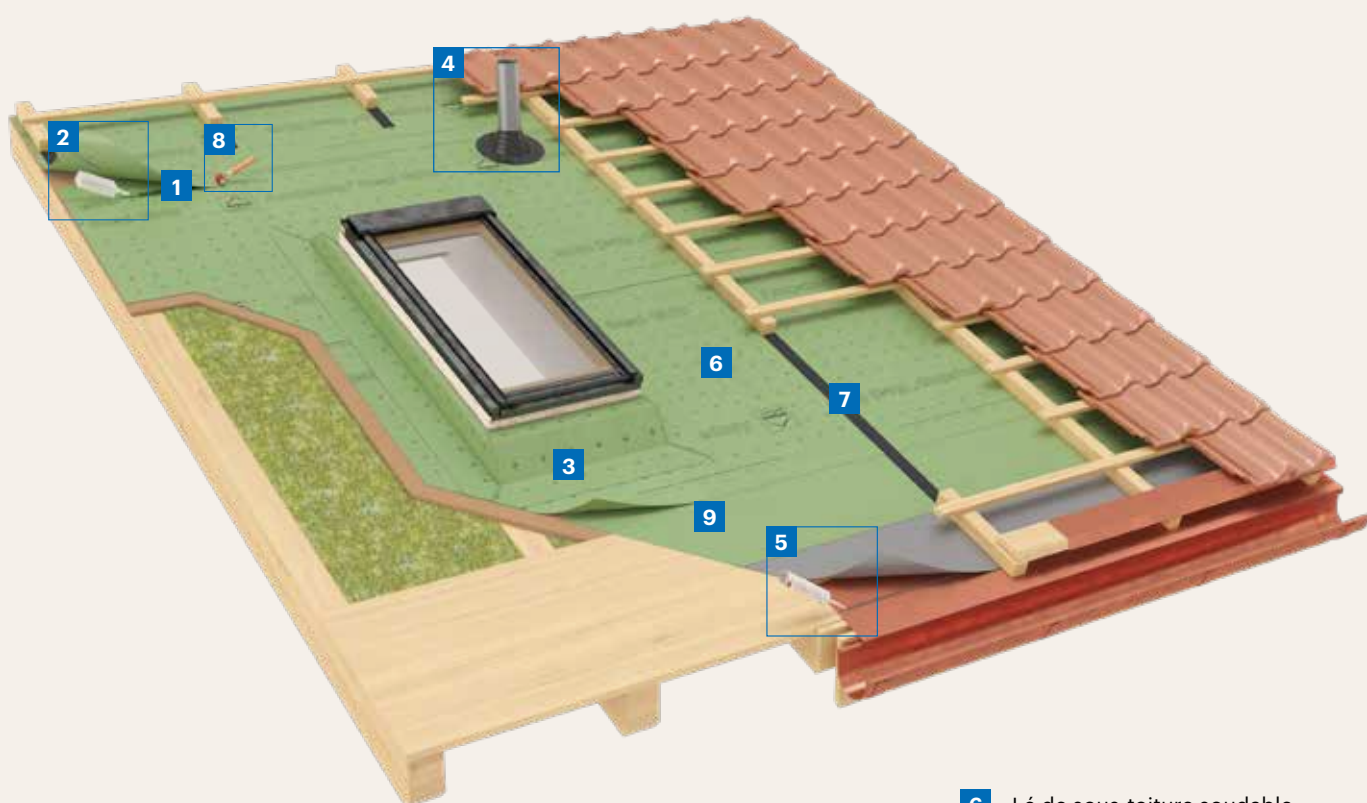
Trouver les revendeurs de matériaux distribuant les produits Ampack en ligne sur www.ampack.biz
> Revendeurs



Revendeurs

Lé de sous-toiture soudable

Ampatop® Seal (GHS)



- 6** Lé de sous-toiture soudable
- 7** Bande d'étanchéité pour clous
- 8** Roulette de pressage
- 9** Lé de gouttière

1



**Ampacoll®
LiquiSeal**
Agent pour le soudage au solvant
> Page 14

extérieur

2



Ampacoll® LiquiSeal Applicator
Flacon et pinceaux
> Page 14

extérieur


3



**Ampacoll®
SealForm**
Garde-pieds de fenêtre de toit
> Page 16

extérieur

4



**Ampacoll®
TubeSeal**
Manchettes préfabriquées
> Page 14

extérieur

5



**Ampacoll®
Profix**
Colle liquide
> Page 15

intérieur

Préfabrication

Ampatop® Seal (GHS) peut aussi être livré en version préfabriquée. Pour les artisans et les architectes, cela représente des avantages considérables:

- > Livraison sur chantier dans les délais impartis
- > Pose aisée et efficace selon les plans de montage
- > Découpes précises pour une pose parfaite
- > Aucun déchet sur le chantier
- > Joints de soudure conformes aux normes et standardisés sous des conditions toujours uniformes. Cela signifie plus de sécurité et une qualité de soudage homogène
- > Gain de temps important par rapport à une pose traditionnelle

Une préparation est toujours possible jusqu'à une dimension de longueur de gouttière 30 m (rectangulaire) ou longueur de gouttière 25 m (dimensions spéciales) × longueur de rive maximale 26 m par pièce. Demandez-nous conseil! Soudage 3D: nous sommes là pour vous conseiller!



Rectangulaire: la commande doit mentionner la «longueur de la gouttière × la longueur de la rive» (indiquer la position du faîte)



Dimensions spéciales: commande selon plan (format de fichier DWG, DXF). Les illustrations sont fournies à titre d'exemple. D'autres formes sont possibles.



Soudage 3D: commande selon plan (format de fichier DWG, DXF). Les illustrations sont fournies à titre d'exemple. D'autres formes sont possibles.



— Ligne de soudure 3D

Surface du toit de 455 m² posée en seulement 10 minutes!



Ampatop® Seal

Lé de sous-toiture soudable



- > Technologie monolithique: étanche à la pluie, même en conditions extrêmes
- > Soudage à chaud ou à froid
- > Les lés peuvent être pliés sans perdre leur fonctionnalité
- > Aide à la découpe imprimée: gain de temps
- > Résistance au froid: les lés ne cassent pas
- > Préfabrication possible: pour une pose plus rapide et une sécurité accrue
- > Adapté aux installations PV intégrées à la toiture

Lé de sous-toiture soudable à trois couches extrêmement résistant à la déchirure, pour sollicitations élevées et extraordinaires selon SIA 232/1 pour toits avec support praticable à effet tampon sur l'humidité. Les raccords avec les parties de construction ou entre les bandes sont soudés sans joints et de façon homogène.

Technologie TPU monolithique

Données techniques			
Valeur s _d			0,2m
Résistance à la pénétration d'eau			W1
Poids			350g/m ²
Classe d'incendie (AEAI)			4.2
Réaction au feu (CH)			RF 3
Stabilité aux intempéries			3 mois
Pente de toit minimale			5°
Résistance à la déchirure	longitudinal	350N/5cm	
	transversal	380N/5cm	
Résistance à la déchirure (au clou)	longitudinal	250N	
	transversal	240N	
Résistance thermique			-40 à +100°C
Température de soudage			240 à 280°C

SIA 232/1

Lé de sous-toiture qui satisfait aux sollicitations élevées et extraordinaires



No d'article	Désignation	Dimension des rouleaux	Contenu d'une palette
7640115534385	Ampatop® Seal	1,5m × 30m = 45m ²	30 rouleaux = 1350m ²
7640115534897	Ampatop® Seal Jumbo*	1,5m × 400m = 600m ²	1 rouleau = 600m ²
7640115535665	Ampatop® Seal	3,0m × 20m = 60m ²	30 rouleaux = 1800m ²
7640115535689	Ampatop® Seal Jumbo	3,0m × 400m = 1200m ²	1 rouleau = 1200m ²

*Délai de livraison sur demande

Ampatop® Seal

Préfabrication

No d'article	Désignation	Dimension des rouleaux
7640115536754	Ampatop® Seal Préfabrication en angle droit	Longueur de gouttière max. 30m × longueur de rive max. 26m par pièce Quantité minimale de commandes: 100m ²
7640115536761	Ampatop® Seal Préfabrication en dimensions spéciales	Longueur de gouttière max. 25m × longueur de rive max. 26m par pièce Quantité minimale de commandes: 100m ²
7640115536778	Ampatop® Seal Préfabrication Marquage des contrelattages	
7640442091650	Ampatop® Seal Préfabrication Tracer la découpe	
7640442091667	Ampatop® Seal Préfabrication Découper la découpe	
7640442091674	Ampatop® Seal Préfabrication Tracer les pénétrations	
7640115537003	Ampatop® Seal Préfabrication Lé de gouttière	
7640442091056	Soudage 3D	
7640442092299	Dessin CAD	Réalisation sur la base de fichiers DWG/DXF entièrement soumis. Vérification et approbation par le client. Ampack décline toute responsabilité pour les dimensions confirmées. Les 30 premières minutes sont gratuites, ensuite CHF 90.00 par tranche de 30 minutes.
7640442091681	Supplément express	

Ampatop® Seal GHS

Lé de sous-toiture soudable



- > Technologie monolithique: étanche à la pluie, même en conditions extrêmes
- > Soudage à chaud ou à froid
- > Résistance au froid: les lés ne cassent pas
- > Les lés peuvent être pliés sans perdre leur fonctionnalité
- > Préfabrication possible: pour une pose plus rapide et une sécurité accrue
- > Pour les faibles pentes de toit
- > Résistant à la grêle
- > Résistant à l'abrasion: pour un accès sécurisé durant la phase de construction
- > Adapté aux installations PV intégrées à la toiture

Lé de sous-toiture soudable à trois couches extrêmement résistant à la déchirure, pour sollicitations élevées et extraordinaires selon SIA 232/1 pour toits avec support praticable à effet tampon sur l'humidité. Les raccords avec les parties de construction ou entre les bandes sont soudés sans joints et de façon homogène.

Technologie TPU monolithique

Données techniques			
Valeur s_d			0,2m
Résistance à la pénétration d'eau			W1+
Poids			350g/m ²
Classe d'incendie (AEAI)			4.2
Réaction au feu (CH)			RF 3
Stabilité aux intempéries			6 mois
Pente de toit minimale			3°
Résistance à la déchirure	longitudinal	350N/5cm	
	transversal	380N/5cm	
Résistance à la déchirure (au clou)	longitudinal	250N	
	transversal	240N	
Résistance thermique			-40 à +100°C
Température de soudage			240 à 280°C
Résistance à l'abrasion			réussi
Résistance à la grêle			HW 4



Label de qualité de l'association «Enveloppe des édifices Suisse»

SIA 232/1
Lé de sous-toiture qui satisfait aux sollicitations élevées et extraordinaires



CE
13859-1

No d'article	Désignation	Dimension des rouleaux	Contenu d'une palette
7640442090677	Ampatop® Seal GHS	1,5 m × 30 m = 45 m ²	30 rouleaux = 1350 m ²
7640442090714	Ampatop® Seal GHS Jumbo*	1,5 m × 400 m = 600 m ²	1 rouleau = 600 m ²
7640442090691	Ampatop® Seal GHS	3,0 m × 20 m = 60 m ²	30 rouleaux = 1800 m ²
7640442090738	Ampatop® Seal GHS Jumbo	3,0 m × 400 m = 1200 m ²	1 rouleau = 1200 m ²

* Délai de livraison sur demande

Ampatop® Seal GHS

Préfabrication

No d'article	Désignation	Dimension des rouleaux
7640115536754	Ampatop® Seal GHS Préfabrication en angle droit	Longueur de gouttière max. 30m × longueur de rive max. 26m par pièce Quantité minimale de commandes: 100m ²
7640115536761	Ampatop® Seal GHS Préfabrication en dimensions spéciales	Longueur de gouttière max. 25m × longueur de rive max. 26m par pièce Quantité minimale de commandes: 100m ²
7640115536778	Ampatop® Seal GHS Préfabrication Marquage des contrelattages	
7640442091650	Ampatop® Seal GHS Préfabrication Tracer la découpe	
7640442091667	Ampatop® Seal GHS Préfabrication Découper la découpe	
7640442091674	Ampatop® Seal GHS Préfabrication Tracer les pénétrations	
7640115537003	Ampatop® Seal GHS Préfabrication Lé de gouttière	
7640442091056	Soudage 3D	
7640442092299	Dessin CAD	Réalisation sur la base de fichiers DWG/DXF entièrement soumis. Vérification et approbation par le client. Ampack décline toute responsabilité pour les dimensions confirmées. Les 30 premières minutes sont gratuites, ensuite CHF 90.00 par tranche de 30 minutes.
7640442091681	Supplément express	

Ampatop® Seal (GHS)

Accessoires



Ampatop® SealStripe

Coupe en bande d'Ampatop® Seal. Utilisation comme bordure au niveau des fenêtres de toit, des cheminées et des rebords, comme bande de revêtement et de recouvrement pour les contre-lattes.

Données techniques

Valeur s_d	0,20m
Poids	350g/m ²
Classe d'incendie	4.2
Réaction au feu	RF 3

No d'article	Dimension des rouleaux	Unité de vente
7640115535160	37,5cm × 30m	1 rouleau



Ampatop® SealStripe GHS

Coupe en bande d'Ampatop® Seal GHS. Utilisation comme bordure au niveau des fenêtres de toit, des cheminées et des rebords, comme bande de revêtement et de recouvrement pour les contre-lattes.

Données techniques

Valeur s_d	0,20m
Poids	350g/m ²
Classe d'incendie	4.2
Réaction au feu	RF 3



Label de qualité de l'association
«Enveloppe des édifices Suisse»

No d'article	Dimension des rouleaux	Unité de vente
7640442090776	37,5cm × 30m	1 rouleau



Ampacoll® LiquiSeal

Agent pour le soudage au solvant sans joints et homogène d'Ampatop® Seal (GHS). Aucune utilisation supplémentaire de colles, d'air chaud ou d'autres matières n'est nécessaire.

Données techniques

Température d'application	0 à +70°C
Consommation	env. 1 litre pour une surface de l'ordre de 200m ²

No d'article	Contenu	Unité de vente
7640115534439	1,25l	1 boîte
7640115534446	1,25l	6 boîtes
7640115534514	5l	1 bidon



Ampacoll® LiquiSeal Applicator

Flacon à pinceau pour une application facilitée d'Ampacoll® LiquiSeal sur Ampatop® Seal (GHS).

> Bouteille rectangulaire, anti-roulement

No d'article	Contenance	Unité de vente/set
7640115535313	500ml	2 flacons et 5 pinceaux



Ampacoll® TubeSeal

Manchette préfabriquée pour une étanchéité rapide des ouvertures standards. Utilisation recommandée pour les toits avec pente de 25° au maximum. Ampacoll® TubeSeal peut être soudé au solvant.

Données techniques

Pour des ouvertures d'un diamètre de	80 – 120 mm
Pente de toit max.	25°

No d'article	Contenu du carton	Unité de vente
7640115534866	4 manchettes	1 carton



Vidéo

Ampacoll® Profix

Colle liquide exempte de solvant, étanche à l'air et au vent et durablement élastique. Idéale pour le collage de lés de TPU, pour le raccord d'un lés au lamier, le collage de zones de chevauchement de coupe-vent et le montage des coupe-vent sur des profilés en métal.

- > Durablement élastique et collante
- > Idéale pour les produits TPU
- > Résistante à la condensation et aux écoulements d'eau
- > Aucun primaire nécessaire
- > Repositionnement possible
- > Buse entaillée pour cordon plus homogène

Données techniques

Stockage	à l'abri du gel, au frais et au sec
Température d'application	+ 5 à +35 °C
Résistance à la température	-40 à +90 °C
Résistance au vieillissement	> 20 ans
Temps de prise	2 à 3 jours
Solvant	sans solvant
Consommation	30-50 ml/m



No d'article	Contenu	Contenu du carton	Contenu d'une palette
7640442090417	290 ml/cartouche	12 cartouches	130 cartons



Ampacoll® DoubleSeal

Ruban adhésif acrylique double-face résistant à l'humidité. Le ruban idéal pour les raccords sur tôles et autres supports plats.

Données techniques

Température d'application	à partir de -5 °C
Résistance thermique	-30 à +90 °C

No d'article	Dimension des rouleaux	Contenu d'un carton
7640115534941	30 mm x 25 m	8 rouleaux



Ampatop® SealEdge

Lé de gouttière préfabriqué, formé d'une bande de PVC stable aux rayons UV soudée en usine au lé de sous-toiture **Ampatop® Seal**. Le produit s'utilise en présence d'une finition de gouttière ouverte avec une tôle perforée, pour drainer l'eau du lé de sous-toiture vers la gouttière.

Données techniques

Température de soudage Ampatop® Seal GHS	240 à 280 °C
Température de soudage Bande de PVC	300 à 330 °C
Stabilité aux rayons UV Ampatop® Seal	3 mois
Stabilité aux rayons UV Bande de PVC	> 10 ans

No d'article	Dimension des rouleaux
7640115536945	600 mm x 30 m



Ampatop® SealEdge GHS

Lé de gouttière préfabriqué, formé d'une bande de PVC stable aux rayons UV soudée en usine au lé de sous-toiture **Ampatop® Seal GHS**. Le produit s'utilise en présence d'une finition de gouttière ouverte avec une tôle perforée, pour drainer l'eau du lé de sous-toiture vers la gouttière.

Données techniques

Température de soudage Ampatop® Seal GHS	240 à 280 °C
Température de soudage Bande de PVC	300 à 330 °C
Stabilité aux rayons UV Ampatop® Seal GHS	6 mois
Stabilité aux rayons UV Bande de PVC	> 10 ans



Label de qualité de l'association
«Enveloppe des édifices Suisse»

No d'article	Dimension des rouleaux
7640442090752	600 mm x 30 m

Ampacoll® SealForm

Matériau spécifique, extensible et souple, mais résistant; destiné à la réalisation d'angles, de pénétrations et de raccords durables.

Données techniques

Stabilité aux intempéries	6 mois
Température de soudage Ampatop® Seal (GHS)	240 à 280 °C



Ampacoll® SealForm 1

Angle court 90°

L × l × h: 250 × 250 × 200 mm

- > Soudure au solvant et à l'air chaud
- > Parfaitement adaptée à **Ampatop® Seal (GHS)**
- > Lignes de découpage prétracées
- > Arêtes aplaties pour contrer l'action capillaire
- > Matériau en **Ampatop® Seal GHS**



Ampacoll® SealForm 5

Patch rond

Ø 200 mm

- > Soudure au solvant et à l'air chaud
- > Parfaitement adaptée à **Ampatop® Seal (GHS)**
- > Arêtes aplaties pour contrer l'action capillaire
- > Matériau en **Ampatop® Seal GHS**



Ampacoll® SealForm 930/945

Pénétration haute
30°/45°

L × l × h: 400 × 400 × 250 mm
Ø 160 mm

- > Soudure au solvant et à l'air chaud
- > Parfaitement adaptée à **Ampatop® Seal (GHS)**
- > Matériau en **Ampatop® Seal GHS**



Ampacoll® SealForm 11

Angle long variable

L × l × h: 800 × 800 × 200 mm

- > Soudure au solvant et à l'air chaud
- > Parfaitement adaptée à **Ampatop® Seal (GHS)**
- > Lignes de découpage prétracées
- > Arêtes aplaties pour contrer l'action capillaire
- > Matériau en **Ampatop® Seal GHS**



Ampacoll® SealForm 20/410

Manchette de tuyau
pour cheminée

L × l × h: 630 × 600 × 275 mm
Ø 410 mm

- > Soudure au solvant et à l'air chaud
- > Parfaitement adaptée à **Ampatop® Seal (GHS)**
- > Matériau en **Ampatop® Seal GHS**
- > Pente de toit: 5° – 45°



Ampacoll® SealForm 660

Garde-pieds de fenêtre de
toit en forme de U

L × l × h: 755 × 660 × 375 mm

- > Soudure au solvant et à l'air chaud
- > Parfaitement adaptée à **Ampatop® Seal (GHS)**
- > Matériau en **Ampatop® Seal GHS**



Ampacoll® SealForm 780

Garde-pieds de fenêtre de toit en forme de U

L × l × h: 755 x 780 x 375 mm

- > Soudure au solvant et à l'air chaud
- > Parfaitement adaptée à
Ampatop® Seal (GHS)
- > Matériau en **Ampatop® Seal GHS**



Ampacoll® SealForm 1140

Garde-pieds de fenêtre de toit en forme de U

L × l × h: 755 x 1140 x 375 mm

- > Soudure au solvant et à l'air chaud
- > Parfaitement adaptée à
Ampatop® Seal (GHS)
- > Matériau en **Ampatop® Seal GHS**

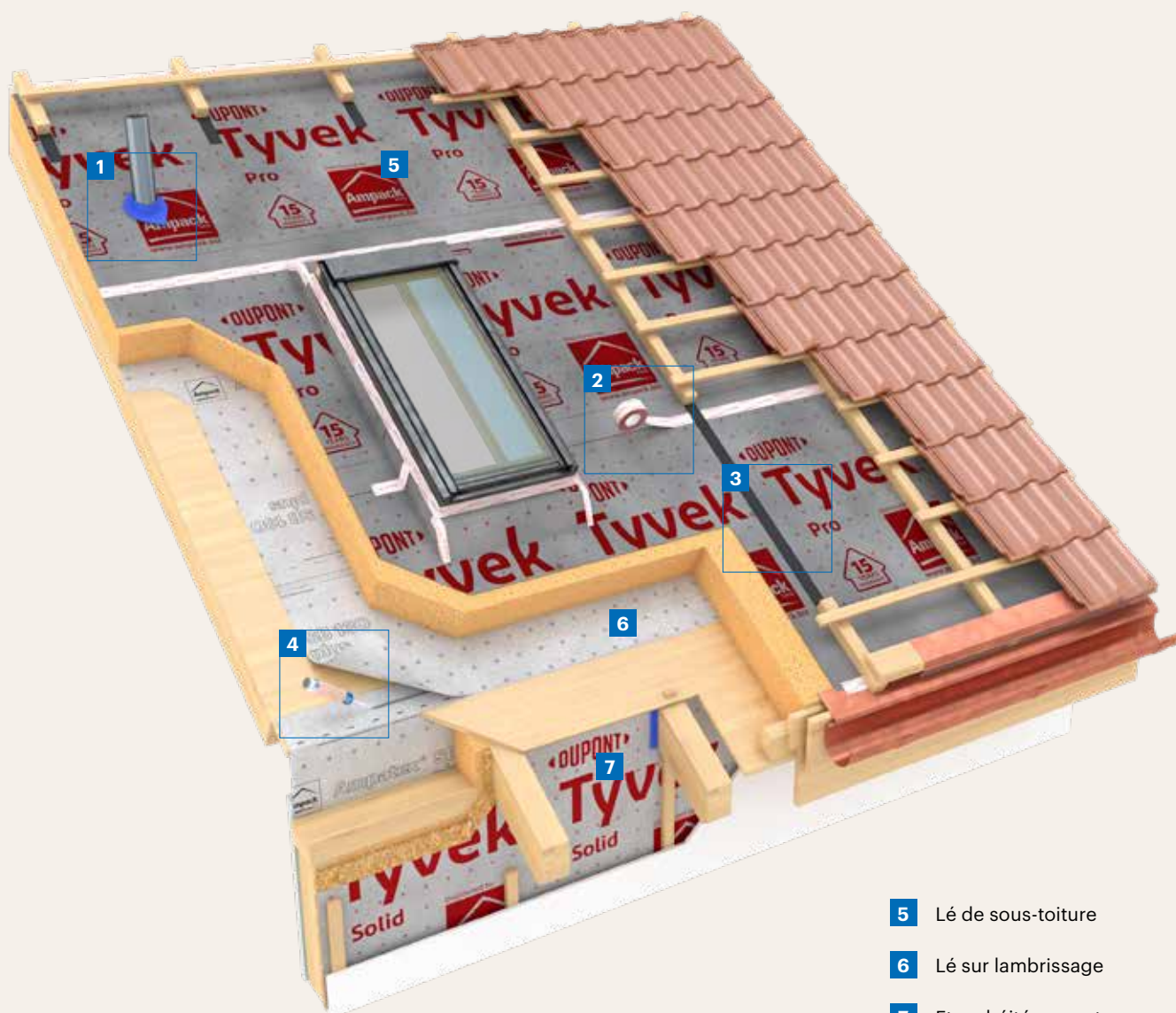
No d'article	Désignation	Contenu d'un carton
7640115537195	Ampacoll® SealForm 1: angle court 90°	4 pièces
7640115537218	Ampacoll® SealForm 5: patch rond	8 pièces
7640115537256	Ampacoll® SealForm 930: pénétration haute 30°	2 pièces
7640115537270	Ampacoll® SealForm 945: pénétration haute 45°	2 pièces
7640115537317	Ampacoll® SealForm 11: angle long variable	4 pièces
7640442091889	Ampacoll® SealForm 20/410: manchette de tuyau pour cheminée	2 pièces
7640442091919	Ampacoll® SealForm 660: garde-pieds de fenêtre de toit en forme de U	10 pièces (5 sacs de 2 pièces)
7640442091940	Ampacoll® SealForm 780: garde-pieds de fenêtre de toit en forme de U	10 pièces (5 sacs de 2 pièces)
7640442091971	Ampacoll® SealForm 1140: garde-pieds de fenêtre de toit en forme de U	10 pièces (5 sacs de 2 pièces)



Formats
précis

Lés de sous-toiture

Technologie DuPont™ Tyvek®



5 Lé de sous-toiture

6 Lé sur lambrissage

7 Etanchéité au vent



Tyvek® Pro (Tape)

Lé de sous-toiture



- > Epaisseur de la couche fonctionnelle*: 175 µm
- > Résistance au vieillissement très élevée
- > Résistance à la température jusqu'à +100°C
- > Aide de coupe imprimée
- > A la fois hautement perméable et étanche au vent
- > Ruban adhésif intégré et étanchéité au vent
- > Peut être exposé aux intempéries pendant 6 mois en tant que étanchéité au vent

Lé de sous-toiture bicouche extrêmement résistant à la déchirure, pour sollicitations normales selon SIA 232/1 pour toits avec support praticable à effet tampon sur l'humidité et étanchéité au vent. **Technologie flash spunbond***

Données techniques

Valeur s _d	0,02 m
Résistance à la pénétration d'eau	W1
Poids	124 g/m ²
Réaction au feu	E
Réaction au feu (CH)	RF 3 (cr)
Stabilité aux intempéries	3 mois
Pente de toit minimale	10°
Résistance à la déchirure	longitudinal 270 N/5 cm transversal 225 N/5 cm
Résistance à la déchirure (au clou)	longitudinal 140 N transversal 150 N
Résistance thermique	-40 à +100°C



SIA 232/1

Lé de sous-toiture qui satisfait aux sollicitations normales



No d'article	Désignation	Dimension des rouleaux	Contenu d'une palette
5450208032528	Tyvek® Pro Tape ruban adhésif intégré	1,5 m × 50 m = 75 m ²	24 rouleaux = 1800 m ²
5450208027593	Tyvek® Pro Tape ruban adhésif intégré	3,0 m × 50 m = 150 m ²	24 rouleaux = 3600 m ²



«Construire avec Ampack, c'est construire avec une garantie – et même, depuis peu, avec une garantie premium de 20 ans!»

Maxime Ressel

Conseiller technique et ventes

Tyvek® Metal

Couche de séparation



- > Épaisseur de la couche fonctionnelle: 220 µm
- > Résistant aux flammèches et à la chaleur rayonnante (pour pente de toit < 20°)
- > Ruban adhésif intégré
- > Résistance au vieillissement très élevée
- > Résistance à la température jusqu'à +100°C
- > A la fois hautement perméable et étanche au vent

Lé de drainage à trois couche sous couvertures et façades métalliques (zink-titane, cuivre, aluminium et acier inoxydable). Sert à séparer de manière optimale le revêtement métallique et la sous-construction. Il peut jouer le rôle de couche de séparation perméable à la vapeur d'eau et étanche à la pluie pour les revêtements métalliques à joints debout de toutes les toitures et façades ventilées et non ventilées.

Technologie flash spunbond*

Données techniques			
Valeur s _d			0,03 m
Résistance à la pénétration d'eau			W1
Poids			350 g/m ²
Réaction au feu			E
Réaction au feu (CH)			RF 3 (cr)
Stabilité aux intempéries			3 mois
Résistance à la déchirure	longitudi- nal	345 N/5 cm	290 N/5 cm
	transversal		
Résistance à la déchirure (au clou)	longitudi- nal	175 N	
	transversal	175 N	
Résistance thermique			-40 à +100 °C



Certificat d'essai de résistance au feu MPA Stuttgart



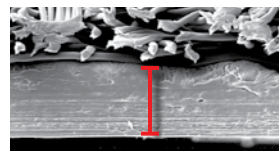
CE
13859-1



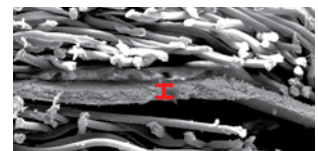
No d'article	Désignation	Dimension des rouleaux	Contenu d'une palette
5450208027470	Tyvek® Metal ruban adhésif intégré	1,5 m × 25 m = 37,5 m ²	4 rouleaux = 150 m ²

*Tyvek® offre une épaisseur et une qualité de couche fonctionnelle incomparable

Un cheveu humain de 40–120 µm est environ trois fois plus épais que la couche fonctionnelle de la plupart des films microporeux disponibles dans le commerce (env. 10 à 40 µm). La couche fonctionnelle de Tyvek® a une épaisseur de 175–220 µm bien supérieure et offre ainsi une résistance accrue aux UV et au vieillissement.



Couche fonctionnelle de
Tyvek® Pro: 175 µm

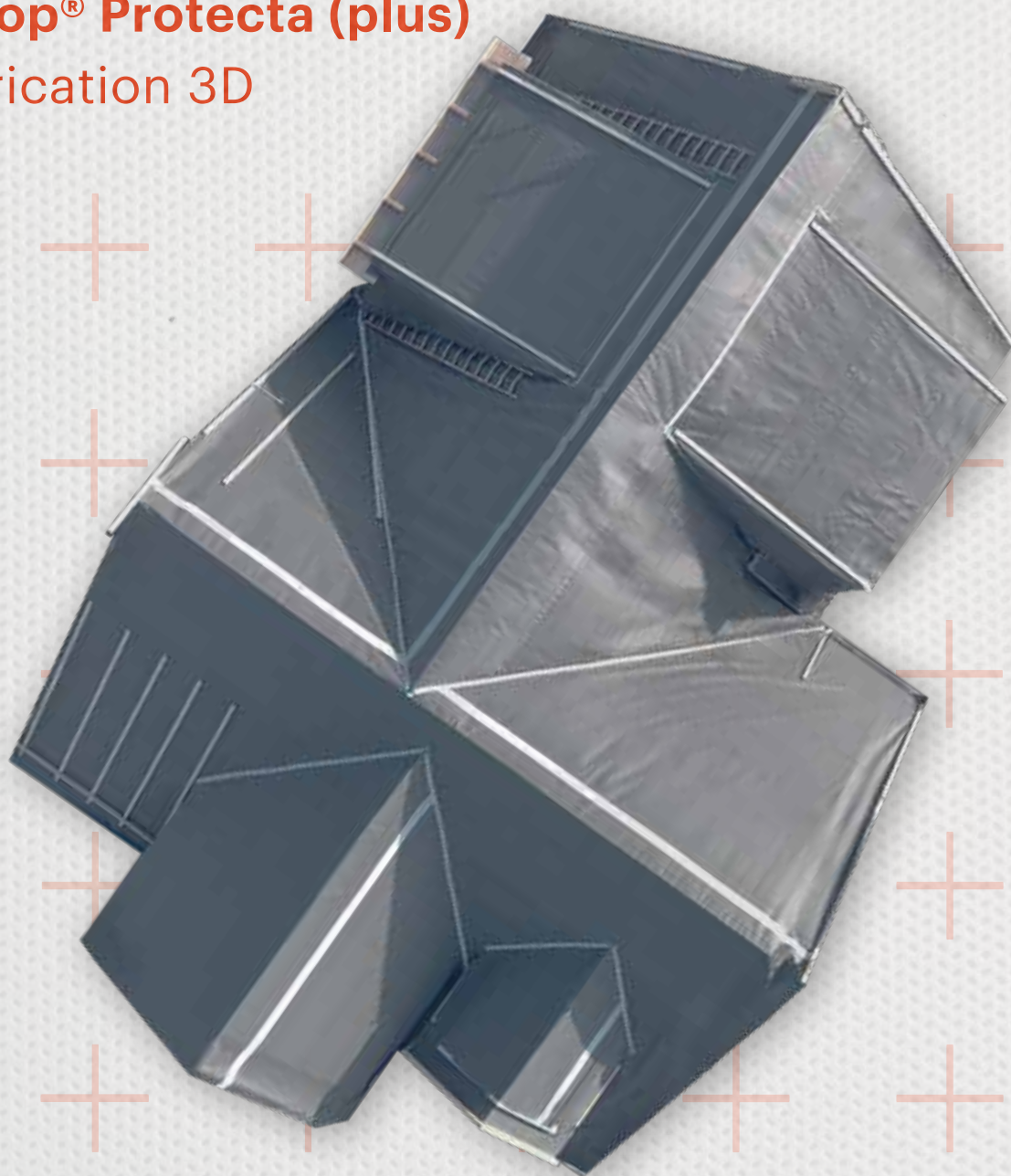


Couche fonctionnelle d'un
produit microporeux: 30 µm

Sur mesure

Ampatop® Protecta (plus) Préfabrication 3D

> Page 5



Vidéo

Etanchéités au vent pour façades fermées



5 Etanchéité au vent



Technologie DuPont™ Tyvek®

Tyvek® Solid

Etanchéité au vent



Etanchéité au vent monocouche résistant à la déchirure pour façades fermées.
Technologie flash spunbond*

Données techniques			
Valeur s _d			0,03m
Résistance à la pénétration d'eau			W1
Poids			82g/m ²
Réaction au feu			E
Réaction au feu (CH)			RF 3 (cr)
Stabilité aux intempéries			3 mois
Résistance à la déchirure	longitudinal	250N/5cm	
	transversal	210N/5cm	
Résistance à la déchirure (au clou)	longitudinal	90N	
	transversal	85N	
Résistance thermique			-40 à +100°C

- > Epaisseur de la couche fonctionnelle: 220 µm
- > Résistance au vieillissement très élevée
- > Résistance à la température jusqu'à +100°C
- > Aide de coupe imprimée
- > A la fois hautement perméable et étanche au vent
- > 100% recyclable



No d'article	Désignation	Dimension des rouleaux	Contenu d'une palette
5450208029139	Tyvek® Solid	1,5m × 100m = 150m ²	30 rouleaux = 4500m ²
5450208029153	Tyvek® Solid	3,0m × 100m = 300m ²	20 rouleaux = 6000m ²

Tyvek® H1

Etanchéité au vent difficilement inflammable



Etanchéité au vent monocouche résistant à la déchirure pour façades fermées.
Technologie flash spunbond*

Données techniques			
Valeur s _d			0,01m
Résistance à la pénétration d'eau			W1
Poids			60g/m ²
Classe d'incendie (AEAI)			5.2
Réaction au feu (CH)			RF 2
Stabilité aux intempéries			3 mois
Résistance à la déchirure	longitudinal	310N/5cm	
	transversal	310N/5cm	
Résistance à la déchirure (au clou)	longitudinal	55N	
	transversal	50N	
Résistance thermique			-40 à +80°C

- > Epaisseur de la couche fonctionnelle: 175 µm
- > Résistance au vieillissement très élevée
- > Résistance à la température jusqu'à +100°C
- > Aide de coupe imprimée
- > Réaction au feu: RF 2
- > 100% recyclable



No d'article	Désignation	Dimension des rouleaux	Contenu d'une palette
7640115530523	Tyvek® H1	1,5m × 100m = 150m ²	35 rouleaux = 5250m ²
7640115530547	Tyvek® H1	3,0m × 50m = 150m ²	63 rouleaux = 9450m ²

Tyvek® Pro (Tape)

Etanchéité au vent



- > Epaisseur de la couche fonctionnelle*: 175 µm
- > Résistance au vieillissement très élevée
- > Résistance à la température jusqu'à +100 °C
- > Aide de coupe imprimée
- > A la fois hautement perméable et étanche au vent
- > Ruban adhésif intégré et étanchéité au vent
- > Peut être exposé aux intempéries pendant 6 mois en tant que étanchéité au vent

Etanchéité au vent bicouche extrêmement résistant à la déchirure, pour sollicitations normales selon SIA 232/1 pour toits avec support praticable à effet tampon sur l'humidité. **Technologie flash spunbond***

Données techniques

Valeur s _d	0,02 m
Résistance à la pénétration d'eau	W1
Poids	124 g/m ²
Réaction au feu	E
Réaction au feu (CH)	RF 3
Stabilité aux intempéries	6 mois
Résistance à la déchirure	longitudinal 270 N/5 cm transversal 225 N/5 cm
Résistance à la déchirure (au clou)	longitudinal 140 N transversal 150 N
Résistance thermique	-40 à +100 °C



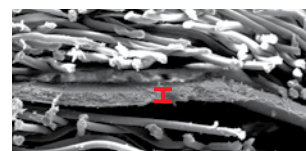
No d'article	Désignation	Dimension des rouleaux	Contenu d'une palette
5450208032528	Tyvek® Pro Tape ruban adhésif intégré	1,5m × 50m = 75 m ²	24 rouleaux = 1800 m ²
5450208027593	Tyvek® Pro Tape ruban adhésif intégré	3,0m × 50m = 150 m ²	24 rouleaux = 3600 m ²

*Tyvek® offre une épaisseur et une qualité de couche fonctionnelle incomparable

Un cheveu humain de 40–120 µm est environ trois fois plus épais que la couche fonctionnelle de la plupart des films microporeux disponibles dans le commerce (env. 10 à 40 µm). La couche fonctionnelle de Tyvek® a une épaisseur de 175–220 µm bien supérieure et offre ainsi une résistance accrue aux UV et au vieillissement.



Couche fonctionnelle de Tyvek® Pro: 175 µm



Couche fonctionnelle d'un produit microporeux: 30 µm

Etanchéités au vent pour façades à claire-voie



Technologie Ampatop®

Ampatop® F black plus

Étanchéité au vent



- > Stable aux UV
- > Garantie produit de 10 ans pour une largeur de joint jusqu'à 50 mm / 40 %
- > Technologie TPU monolithique
- > Ruban adhésif intégré

Lé de façade noir bicouche ultrarésistant à la déchirure pour les façades à claire-voie. Test de vieillissement artificiel selon EN13859-2 pour les façades à claire-voie, avec 5000 heures d'exposition aux rayons UV (au lieu des 336 heures standard prévues). **Technologie TPU monolithique**

Données techniques			
Valeur s _d			0,09 m
Résistance à la pénétration d'eau			W1
Poids			220 g / m ²
Réaction au feu			E
Réaction au feu (CH)			RF 3 (cr)
Stabilité aux intempéries			3 mois (avant la pose de la façade)
Stabilité aux UV			> 10 ans
Résistance à la déchirure	longitudinal	300 N / 5 cm	
	transversal	340 N / 5 cm	
Résistance à la déchirure (au clou)	longitudinal	200 N	
	transversal	185 N	
Résistance thermique			-40 à +80 °C



Test de
5000 heures

No d'article	Désignation	Dimension des rouleaux	Contenu d'une palette
7640115536075	Ampatop® F black ruban adhésif intégré	1,5 m × 50 m = 75 m ²	28 rouleaux = 2100 m ²

Ampatop® RF black (plus)

Étanchéité au vent difficilement inflammable



- > Résiste aux UV
- > Le non-tissé est composé à 100 % de bouteilles en PET recyclées
- > Garantie produit de 10 ans pour une largeur de joint jusqu'à 50 mm / 40 %
- > Réaction au feu: RF 2
- > **Ampatop® RF black plus:**
ruban adhésif intégré

Étanchéité au vent noir bicouche difficilement inflammable pour façades à claire-voie, composé d'un non-tissé en PET doté d'un revêtement TPU. Test de vieillissement artificiel selon EN 13859-2 pour les façades à claire-voie, avec 5000 heures d'exposition aux rayons UV (au lieu des 336 heures standard prévues).

Données techniques			
Valeur s _d			0,15 m
Résistance à la pénétration d'eau			W1
Poids			225 g / m ²
Réaction au feu			B-s1, d0
Réaction au feu (CH)			RF 2
Stabilité aux intempéries			3 mois (avant la pose de la façade)
Stabilité aux UV			> 10 ans
Résistance à la déchirure	longitudinale	400 N / 5 cm	
	transversale	370 N / 5 cm	
Résistance à la déchirure (au clou)	longitudinale	150 N 150 N	
	transversale		
Résistance thermique			-40 à +80 °C



Test de
5000 heures

No d'article	Désignation	Dimension des rouleaux	Contenu d'une palette
7640442091216	Ampatop® RF black	1,5 m × 50 m = 75 m ²	28 rouleaux = 2100 m ²
7640442091254	Ampatop® RF black	3,0 m × 30 m = 90 m ²	28 rouleaux = 2520 m ²
7640442091230	Ampatop® RF black plus ruban adhésif intégré	1,5 m × 50 m = 75 m ²	28 rouleaux = 2100 m ²

Ampatop® RF Color plus

Etanchéité au vent



- > Le non-tissé est composé à 100% de bouteilles en PET recyclées
- > Résistance sur le long terme aux UV et au vieillissement
- > Perméable à la diffusion tout en étant étanche à l'eau
- > Réaction au feu: RF 2
- > Coloris spéciaux à partir de 500m² sur demande
- > Avec un taux d'ouverture maximum de 80mm/50%

Lé de façade bicouche, ultrarésistant à la déchirure, à revêtement TPU monolithique de couleur pour toutes les façades ventilées rapportées. Disponible en 3 coloris standard et divers coloris spéciaux. **Ampatop® RF Color plus** convient pour des revêtements de façade semi-ouverts et ouverts en bois, métal déployé ou tôle perforée. **Technologie TPU monolithique**

Données techniques

Valeur s _d	0,4m
Résistance à la pénétration d'eau	W1
Poids	230g/m ²
Réaction au feu	B-s1, d0
Réaction au feu (CH)	RF 2
Stabilité aux intempéries	3 mois (avant la pose de la façade)
Stabilité aux UV	> 10 ans
Résistance à la déchirure	longitudinal 370 N/5cm transversal 370 N/5cm
Résistance à la déchirure (au clou)	longitudinal 180 N transversal 180 N
Résistance thermique	-40 à +80 °C



Test de
5000 heures

No d'article	Désignation	Dimension des rouleaux	Contenu d'une palette
7640442091612	Ampatop® RF Color plus white	1,5m × 50m = 75m ²	24 rouleaux = 1800m ²
7640442091414	Ampatop® RF Color plus black	1,5m × 50m = 75m ²	24 rouleaux = 1800m ²
7640442091636	Ampatop® RF Color plus red	1,5m × 50m = 75m ²	24 rouleaux = 1800m ²

Ampatop® A black

Lé pour façade, ignifuge et ouvert à la diffusion, noir

NOUVEAU



- > Réaction au feu: RF 1
- > Ignifuge: aucune contribution à l'incendie dans l'espace ventilé
- > Résistance à la déchirure extrêmement élevée: sécurité antichute selon DIN 4426
- > Grande résistance à la température: convient particulièrement aux façades ventilées des bâtiments à plusieurs étages et aux installations de production d'énergie
- > Stable aux UV
- > Pour les façades ouvertes avec une largeur de joint jusqu'à 50mm/50%
- > Stabilité aux intempéries: 9 mois

Lé noir ignifuge et ouvert à la diffusion pour façades ventilées avec joints ouverts à l'arrière des installations de production d'énergie (PV, solaire) et lé de sous-toiture avec sécurité antichute.

Données techniques

Valeur s _d	0,06m
Résistance à la pénétration d'eau	W1
Poids	220g/m ²
Réaction au feu (CH)	RF 1
Stabilité aux intempéries	9 mois
Pente de toit minimale	10°
Résistance à la déchirure	longitudinal 2900N/5cm transversal 2150N/5cm
Résistance à la déchirure (au clou)	longitudinal 150N transversal 160N
Résistance thermique	-35 à +120 °C



Test de
5000 heures



Vidéo

No d'article	Désignation	Dimension des rouleaux	Contenu d'une palette
7640442092107	Ampatop® A black	1,4m × 50m = 70m ²	36 rouleaux = 2520m ²

Ampatop® A silver plus

Lé pour façade réfléchissant, ignifuge et ouvert à la diffusion

NOUVEAU



Lé réfléchissant, ignifuge et ouvert à la diffusion pour façades ventilées fermées ou façades avec joints ouverts à l'arrière des installations de production d'énergie (PV, solaire) et lé de sous-toiture avec sécurité antichute.

Données techniques

Valeur s_d	0,08 m
Résistance à la pénétration d'eau	W1
Poids	430 g/m ²
Réaction au feu (CH)	RF 1
Stabilité aux intempéries	9 mois
Pente de toit minimale	10°
Résistance à la déchirure	longitudinal 3000 N/5 cm transversal 3200 N/5 cm
Résistance à la déchirure (au clou)	longitudinal 580 N transversal 450 N
Résistance thermique	-35 à +90 °C
Émissivité	2 %
Réflexivité	98 %

- > Réaction au feu: RF 1
- > Ignifuge: aucune contribution à l'incendie dans l'espace ventilé
- > Résistance à la déchirure extrêmement élevée: sécurité antichute selon DIN 4426
- > Stable aux UV
- > Pour les façades ouvertes avec une largeur de joint jusqu'à 50 mm/50 %
- > Surface en film d'aluminium microperforé: ouverte à la diffusion, réfléchit la chaleur et l'électrosmog
- > Convient particulièrement aux façades ventilées des bâtiments à plusieurs étages et aux installations de production d'énergie



Test de
5000 heures

No d'article	Désignation	Dimension des rouleaux	Contenu d'une palette
7640442092121	Ampatop® A silver plus avec ruban adhésif intégré	1,2 m × 35 m = 42 m ²	24 rouleaux = 1008 m ²



«La physique du bâtiment ne peut pas être trompée par des matériaux bon marché. Pour nous, ce qui compte, c'est un savoir-faire de longue date, la qualité et le service.»

Michele D'Orologio

Conseiller technique et ventes

Technologie DuPont™ Tyvek®

Tyvek® UV Facade

Etanchéité au vent



- > Epaisseur de la couche fonctionnelle: 220 µm
- > Stable aux UV
- > Garantie produit de 10 ans pour une largeur de joint jusqu'à 30mm/33%

Lé de façade noir bicouche ultrarésistant à la déchirure pour les façades à claire-voie. Test de vieillissement artificiel selon EN13859-2 pour les façades à claire-voie, avec 5000 heures d'exposition aux rayons UV (au lieu des 336 heures standard prévues). **Technologie flash spunbond***

Données techniques

Valeur s _d	0,035 m
Résistance à la pénétration d'eau	W1
Poids	195 g/m²
Classe d'incendie (AEAI)	4.2
Réaction au feu (CH)	RF 3
Stabilité aux intempéries	3 mois (avant la pose de la façade)
Stabilité aux UV	> 10 ans
Résistance à la déchirure	longitudinal 410 N/5 cm transversal 340 N/5 cm
Résistance à la déchirure (au clou)	longitudinal 300 N transversal 340 N
Résistance thermique	-40 à +80 °C



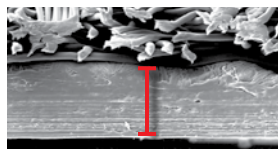
Test de
5000 heures



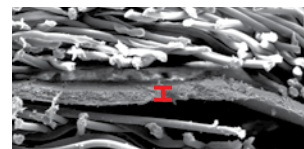
No d'article	Désignation	Dimension des rouleaux	Contenu d'une palette
5450208026572	Tyvek® UV Facade	1,5m x 50m = 75m²	24 rouleaux = 1800m²
7640115533487	Tyvek® UV Facade	3,0m x 50m = 150m²	24 rouleaux = 3600m²

*Tyvek® offre une épaisseur et une qualité de couche fonctionnelle incomparable

Un cheveu humain de 40–120 µm est environ trois fois plus épais que la couche fonctionnelle de la plupart des films microporeux disponibles dans le commerce (env. 10 à 40 µm). La couche fonctionnelle de Tyvek® a une épaisseur de 175–220 µm bien supérieure et offre ainsi une résistance accrue aux UV et au vieillissement.

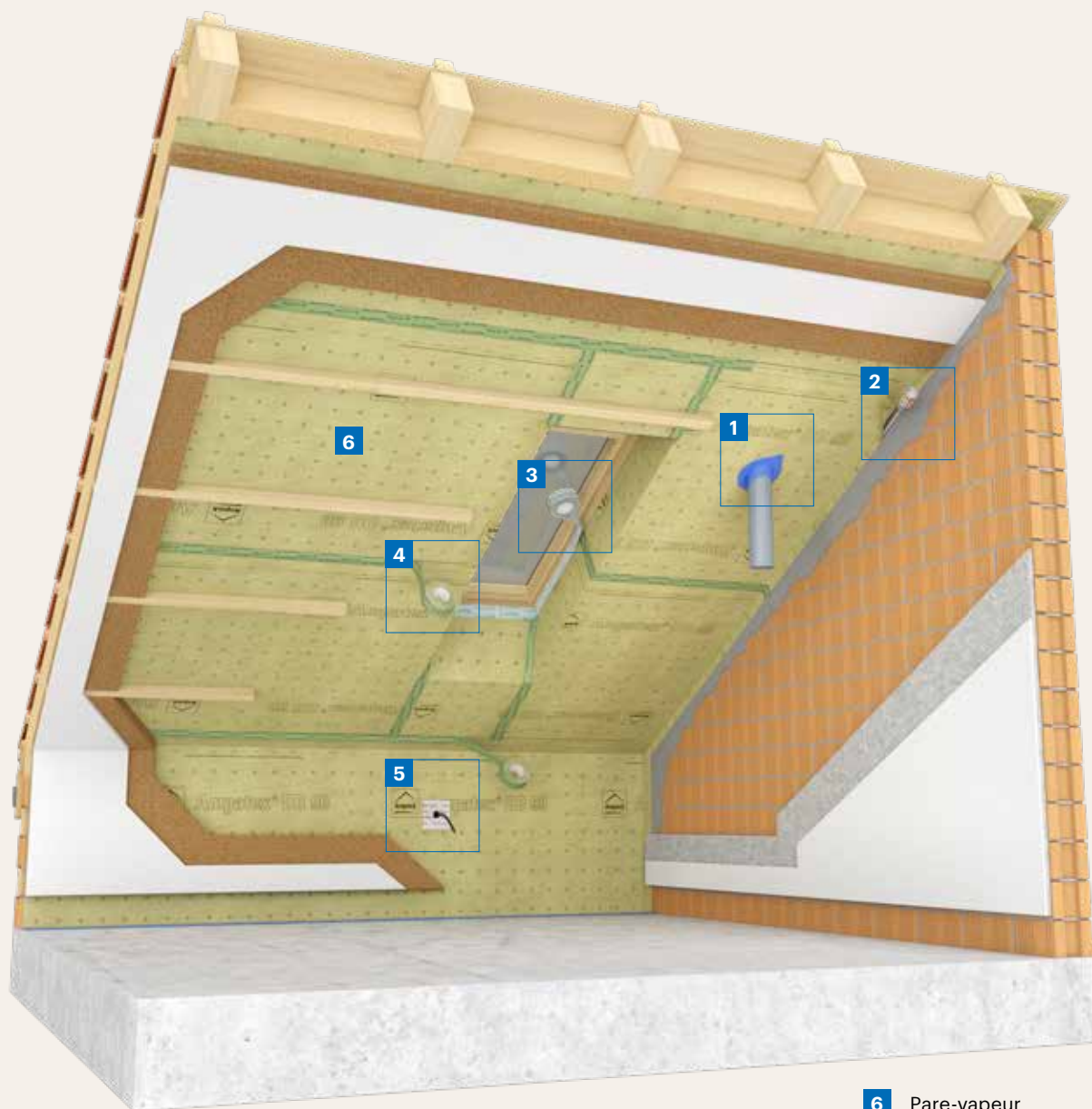


Couche fonctionnelle de
Tyvek® Pro: 175 µm

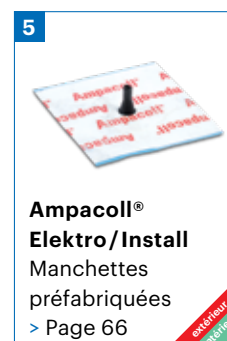


Couche fonctionnelle d'un
produit microporeux: 30 µm

Pare-vapeur Ampatex®



6 Pare-vapeur



Ampatex® DB 90

Pare-vapeur



- > Coefficient s_d 20m: adapté à la plupart des constructions sans justificatif
- > Valeurs élevées de propagation de déchirure: idéal pour l'isolation par soufflage
- > Résistant à la déformation, absence de dilatation et de rétrécissement: pas de tension dans la couche étanche à l'air
- > 100% recyclable
- > Translucide: la construction et les marques situées dessous restent visibles

Pare-vapeur bicouche résistant à la déchirure et couche d'étanchéité à l'air en fibres continues consolidées thermiquement avec couche de remplissage en PP (100% polypropylène). Convient pour l'isolation par soufflage. Le lé est composé de PP d'une seule sorte et ne contient pas de plastifiant. Le pare-vapeur standard pour les constructions de toits et murs.

Données techniques

Valeur s_d	20m
Poids	90g/m ²
Classe d'incendie (AEAI)	5.2
Réaction au feu (CH)	RF 2
Résistance à la déchirure	longitudinal 160N/5cm transversal 160N/5cm
Résistance à la déchirure (au clou)	longitudinal 200N transversal 200N
Etanchéité à l'air	étanche à l'air



Vidéo



Pare-vapeur

No d'article	Désignation	Dimension des rouleaux	Contenu d'une palette
7640115535894	Ampatex® DB 90 avec 60m d'Ampacoll® INT	3,0m × 50m = 150m ²	40 rouleaux = 6000m ²
7640115533630	Ampatex® DB 90 avec 120m d'Ampacoll® INT	1,5m × 100m = 150m ²	28 rouleaux = 4200m ²

Ampatex® DB 90

Lé pour les raccords de pannes



- > Idéal pour la préfabrication en atelier
- > Raccords faciles pour les fortes inclinaisons de toit
- > Protection des pannes intermédiaires et faîtières contre les influences atmosphériques

Bandes de largeur 75 cm du pare-vapeur **Ampatex® DB 90** à deux couches. Idéal comme lé pour les raccords de pannes. Convient également pour les raccords de seuil et les transitions entre éléments de construction.

Données techniques

Valeur s_d	20m
Poids	90g/m ²
Classe d'incendie (AEAI)	5.2
Réaction au feu (CH)	RF 2
Résistance à la déchirure	longitudinal 160N/5cm transversal 160N/5cm
Résistance à la déchirure (au clou)	longitudinal 200N transversal 200N
Etanchéité à l'air	étanche à l'air



No d'article	Désignation	Dimension des rouleaux	Unité de vente
7640115535269	Ampatex® DB 90 Lé pour les raccords de pannes	75 cm × 100m	1 rouleau

Ampatex® Eco 5 extra

Pare-vapeur et couche d'étanchéité à l'air durable, avec renfort antidéchirure



- > Avec renfort antidéchirure: idéal pour les isolations par soufflage
- > Matériau souple, agréable à travailler
- > Collage facile
- > Conforme à la norme ISCC: composé à 62% de matières premières renouvelables ou PCR (Post-Consumer-Recycling)

Pare-vapeur tricouche avec renfort antidéchirure et couche d'étanchéité à l'air durables. Utilisation dans le toit, les murs, les sols et les plafonds des constructions ouvertes à la diffusion vers l'extérieur. Idéal pour l'isolation par soufflage grâce à sa résistance élevée à la rupture.

Données techniques

Valeur s_d	5,0 m
Poids	107 g/m ²
Classe d'incendie (AEAI)	5.2
Réaction au feu (CH)	RF 2
Résistance à la déchirure	longitudinal 210 N/5 cm transversal 160 N/5 cm
Résistance à la déchirure (au clou)	longitudinal 160 N transversal 180 N
Etanchéité à l'air	étanche à l'air



No d'article	Désignation	Dimension des rouleaux	Contenu d'une palette
7640442091308	Ampatex® Eco 5 extra	1,5m × 50m = 75m ²	40 rouleaux = 3000m ²

Ampatex® Cento

Pare-vapeur



- > Grande stabilité et résistance à la déchirure
- > Ne rétrécit et ne se dilate pas
- > Translucide – la sous-structure reste visible
- > Ne contient pas de plastifiant

Pare-vapeur bicouche et couche d'étanchéité à l'air à valeur s_d élevée pour les constructions en bois avec des couches à diffusion plus dense à l'extérieur, p. ex. les façades d'isolation thermique complète collées en conjonction avec les matériaux d'isolation plus étanches à la vapeur. Convient également pour l'isolation intérieure des structures de maçonnerie plus anciennes. Convient pour l'isolation par soufflage. Support non-tissé à base de polypropylène (PP) avec une membrane spéciale en polyoléfine.

Données techniques

Valeur s_d	100m
Poids	170 g/m ²
Classe d'incendie (AEAI)	5.2
Réaction au feu (CH)	RF 2
Résistance à la déchirure	longitudinal 160 N/5 cm transversal 130 N/5 cm
Résistance à la déchirure (au clou)	longitudinal 120 N transversal 130 N
Etanchéité à l'air	étanche à l'air



No d'article	Désignation	Dimension des rouleaux	Contenu d'une palette
7640115534835	Ampatex® Cento avec 60m d'Ampacoll® INT	1,5m × 50m = 75m ²	32 rouleaux = 2400m ²

Ampatex® Variano 3

Pare-vapeur à diffusion variable



- > Surface facile à coller: très bonne adhérence des rubans adhésifs
- > Aide à la découpe imprimée : gain de temps
- > Coefficient s_d de 2,45m à 70% d'humidité de l'air: idéal pour le gros oeuvre en hiver
- > Idéal pour les toits plats totalement isolés en construction bois

Pare-vapeur bicouche à diffusion variable et couche d'étanchéité à l'air en polyamide et polypropylène. Idéal pour les toits plats à structure bois, ainsi que pour l'assainissement des toits à pans inclinés à enveloppe extérieure étanche. Les lés sont particulièrement sûrs pour le gros oeuvre en hiver.

Données techniques

Valeur s_d	0,8–60m
Poids	90g/m ²
Classe d'incendie (AEAI)	5.2
Réaction au feu (CH)	RF 2
Stabilité aux intempéries	à recouvrir immédiatement
Résistance à la déchirure	longitudinal 180N/5cm transversal 125N/5cm
Résistance à la déchirure (au clou)	longitudinal 125N transversal 110N



Pare-vapeur

No d'article	Désignation	Dimension des rouleaux	Contenu d'une palette
7640115536983	Ampatex® Variano 3	3,0 m × 50 m = 150m ²	40 rouleaux = 6000m ²
7640115537041	Ampatex® Variano 3 avec 60m d'Ampacoll® INT	1,5 m × 50 m = 75m ²	40 rouleaux = 3000m ²

Ampatex® Variano 3 extra

Pare-vapeur à diffusion variable avec renfort antidéchirure



- > Valeurs élevées de propagation de déchirure: idéal pour l'isolation par soufflage
- > Surface facile à coller: très bonne adhérence des rubans adhésifs
- > Aide à la découpe imprimée : gain de temps
- > Coefficient s_d de 2,45m à 70% d'humidité de l'air: idéal pour le gros oeuvre en hiver
- > Idéal pour la rénovation de toitures par l'extérieur grâce à sa résistance élevée à la déchirure et au piétinement
- > Idéal pour les toits plats totalement isolés en construction bois

Pare-vapeur à trois couche à diffusion variable avec treillis de renfort, et couche d'étanchéité à l'air en polyamide et polypropylène. Idéal pour les toits plats à structure bois, ainsi que pour l'assainissement des toits à pans inclinés à enveloppe extérieure étanche. Les lés sont particulièrement sûrs pour le gros oeuvre en hiver. Idéal pour les isolations soufflées grâce à une résistance élevée à la rupture.

Données techniques

Valeur s_d	0,8–60m
Poids	110g/m ²
Réaction au feu	E
Réaction au feu (CH)	RF 3
Stabilité aux intempéries	à recouvrir immédiatement
Résistance à la déchirure	longitudinal 300N/5cm transversal 250N/5cm
Résistance à la déchirure (au clou)	longitudinal 200N transversal 220N



No d'article	Désignation	Dimension des rouleaux	Contenu d'une palette
7640442090578	Ampatex® Variano 3 extra avec 60m d'Ampacoll® INT	1,5 m × 50 m = 75m ²	40 rouleaux = 3000m ²

Ampatex® A primo plus

Pare-vapeur à surface ignifuge et réfléchissante

NOUVEAU



- > Valeur s_d 50m: pare-vapeur
- > Réaction au feu: RF 1
- > Ignifuge: aucune contribution à l'incendie, faible dégagement de fumée
- > Résistance à la déchirure extrêmement élevée: maintient le matériau isolant dans l'interstice
- > Surface en film d'aluminium microperforé: réfléchit la chaleur et l'électrosmog

Utilisation comme pare-vapeur / bande d'étanchéité à l'air / barrière électrosmog côté chaud de l'isolation thermique dans les toitures, les murs, les sols et les plafonds, dans les constructions ouvertes à la diffusion vers l'extérieur. Idéal pour l'isolation par soufflage grâce à sa résistance élevée à la rupture.

Données techniques

Valeur s_d		50m
Poids		420g/m ²
Réaction au feu (CH)		RF 1
Résistance à la déchirure	longitudinal transversal	2750N/5 cm 2280N/5 cm
Résistance à la déchirure (au clou)	longitudinal transversal	500N 500N
Émissivité		2%
Réflexivité		98%
Étanchéité à l'air		Étanche à l'air



No d'article	Désignation	Dimension des rouleaux	Contenu d'une palette
7640442092145	Ampatex® A primo plus avec ruban adhésif intégré	1,2m × 35m = 42m ²	24 rouleaux = 1008m ²

Feu?

Je reste calme.

Gamme ignifuge

> Page 7, 8, 27, 28, 34, 58 et 59

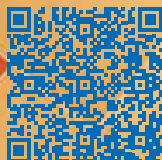
**Ampatop®
A silver plus**
Lé de sous-toiture

**Ampatop®
A black**
Etanchéité au vent

Pare-vapeur

**Ampatex®
A primo plus**
Pare-vapeur

**Nouveauté
mondiale**



Brochure d'information



Pare-vapeur pour les toits plats à structure bois



2 Pare-vapeur à diffusion variable



Ampatex® Variano 3

Pare-vapeur à diffusion variable



- > Surface facile à coller: très bonne adhérence des rubans adhésifs
- > Aide à la découpe imprimée: gain de temps
- > Coefficient s_d de 2,45m à 70% d'humidité de l'air: idéal pour le gros oeuvre en hiver
- > Idéal pour les toits plats totalement isolés en construction bois

Pare-vapeur bicouche à diffusion variable et couche d'étanchéité à l'air en polyamide et polypropylène. Idéal pour les toits plats à structure bois, ainsi que pour l'assainissement des toits à pans inclinés à enveloppe extérieure étanche. Les lés sont particulièrement sûrs pour le gros oeuvre en hiver.

Données techniques

Valeur s_d	0,8–60m
Poids	90g/m ²
Classe d'incendie (AEAI)	5.2
Réaction au feu (CH)	RF 2
Stabilité aux intempéries	à recouvrir immédiatement
Résistance à la déchirure	longitudinal 180N/5cm transversal 125N/5cm
Résistance à la déchirure (au clou)	longitudinal 125N transversal 110N



Pare-vapeur

No d'article	Désignation	Dimension des rouleaux	Contenu d'une palette
7640115536983	Ampatex® Variano 3	3,0m × 50m = 150m ²	40 rouleaux = 6000m ²
7640115537041	Ampatex® Variano 3 avec 60m d'Ampacoll® INT	1,5m × 50m = 75m ²	40 rouleaux = 3000m ²

Ampatex® Variano 3 extra

Pare-vapeur à diffusion variable avec renfort antidéchirure



- > Valeurs élevées de propagation de déchirure: idéal pour l'isolation par soufflage
- > Surface facile à coller: très bonne adhérence des rubans adhésifs
- > Aide à la découpe imprimée: gain de temps
- > Coefficient s_d de 2,45m à 70% d'humidité de l'air: idéal pour le gros oeuvre en hiver
- > Idéal pour la rénovation de toitures par l'extérieur grâce à sa résistance élevée à la déchirure et au piétinement
- > Idéal pour les toits plats totalement isolés en construction bois

Pare-vapeur à trois couche à diffusion variable avec treillis de renfort, et couche d'étanchéité à l'air en polyamide et polypropylène. Idéal pour les toits plats à structure bois, ainsi que pour l'assainissement des toits à pans inclinés à enveloppe extérieure étanche. Les lés sont particulièrement sûrs pour le gros oeuvre en hiver. Idéal pour les isolations soufflées grâce à une résistance élevée à la rupture.

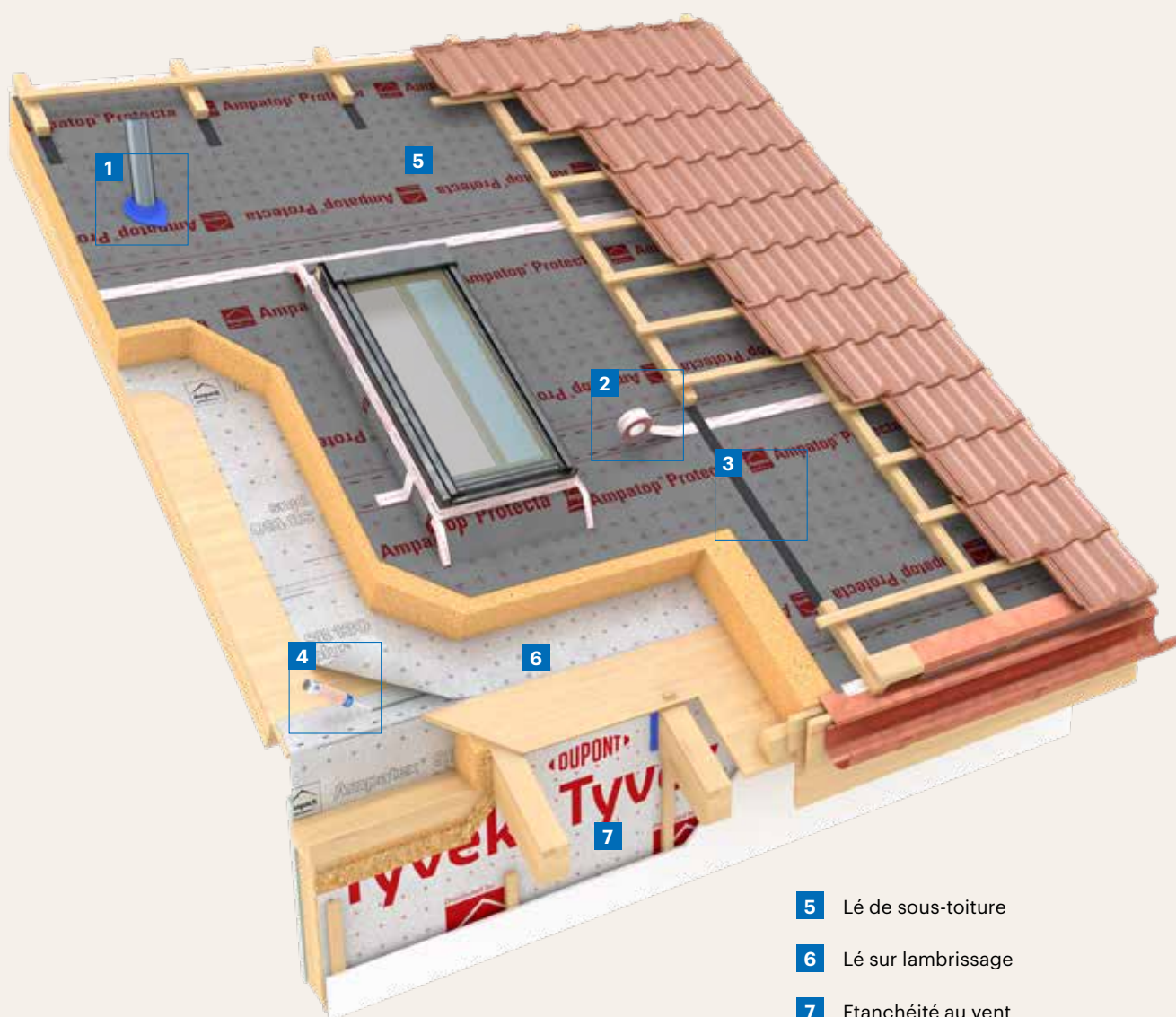
Données techniques

Valeur s_d	0,8–60m
Poids	110g/m ²
Réaction au feu	E
Réaction au feu (CH)	RF 3 (cr)
Stabilité aux intempéries	à recouvrir immédiatement
Résistance à la déchirure	longitudinal 300N/5cm transversal 250N/5cm
Résistance à la déchirure (au clou)	longitudinal 200N transversal 220N



No d'article	Désignation	Dimension des rouleaux	Contenu d'une palette
7640442090578	Ampatex® Variano 3 extra avec 60m d'Ampacoll® INT	1,5m × 50m = 75m ²	40 rouleaux = 3000m ²

Lés sur lambrissage et pare-vapeur résistants aux intempéries



Ampatex® SB 130 (plus)

Lé sur lambrissage



Pare-vapeur bicouche, couche d'étanchéité à l'air et lé de lambrissage en fibres continues consolidées thermiquement avec couche de remplissage en PP (100% polypropylène). Peut être exposé aux intempéries. Idéal pour l'isolation sur des chevrons.

Données techniques

Valeur s_d	40m
Poids	135 g/m ²
Classe d'incendie (AEAI)	4.2
Réaction au feu (CH)	RF 3
Résistance à la déchirure	longitudinal 220N/5cm transversal 220N/5cm
Résistance à la déchirure (au clou)	longitudinal 230N transversal 210N
Stabilité aux intempéries	3 mois
Etanchéité à l'air	étanche à l'air
Etanchéité à l'eau	réussi à 2 kPa
Pente de toit minimale	10° (5°-9° avec des mesures complémentaires)



- > Peut être exposé aux intempéries pendant 3 mois
- > Translucide, la sous-structure reste visible
- > Très résistant, convient pour le travail de chantier exigeant
- > Variante Plus: rubans adhésifs intégrés des deux côtés

No d'article	Désignation	Dimension des rouleaux	Contenu d'une palette
7640115535382	Ampatex® SB 130	3,0m × 50m = 150 m ²	40 rouleaux = 6000 m ²
7640442090790	Ampatex® SB 130 plus rubans adhésifs intégrés des deux côtés	1,5m × 50m = 75 m ²	40 rouleaux = 3000 m ²

Pare-vapeur autocollant et protection contre les intempéries



3 Ampatex® Ombrello
Pare-vapeur autocollant
et protection contre
les intempéries



Ampatex® Ombrello

Pare-vapeur autocollant et protection contre les intempéries



- > Transparent: sous-construction, cordeaux, pénétrations, etc. restent apparents
- > Colle acrylique résistante aux UV: insensible à l'humidité
- > Stabilité aux intempéries de 3 mois: suffisamment longtemps pour la phase de construction
- > Simple à poser et antidérapant: pour des travaux plus rapides et une bonne accessibilité pendant la phase de construction

Pare-vapeur et lé de protection contre les intempéries, transparent et adhésif sur toute la surface. Permet de réaliser un recouvrement temporaire, par exemple pour les dalles en bois, durant le transport, le montage et la phase de construction, ou d'assurer l'étanchéité à l'air sur les matériaux en bois et autres supports.

Données techniques

Valeur s_d	5 m
Poids	160 g/m ²
Réaction au feu	E
Réaction au feu (CH)	RF 3 (cr)
Résistance à la déchirure	longitudinal 110 N/5 cm transversal 100 N/5 cm
Résistance à la déchirure (au clou)	longitudinal 80 N transversal 80 N
Exposition aux intempéries	3 mois (drainage fiable/durable, protection contre les dommages mécaniques)
Largeur de recouvrement	≥ 10 cm
Résistance thermique	-40 à +80 °C



No d'article	Désignation	Dimension des rouleaux	Contenu d'une palette
7640442091384	Ampatex® Ombrello	1,5 m × 50 m = 75 m ² Division de la pellicule : 25 cm, 125 cm	28 rouleaux = 2100 m ²
7640442091599	Ampatex® Ombrello	375 mm × 50 m = 18,75 m ²	112 rouleaux = 5600 m
7640442091575	Ampatex® Ombrello	750 mm × 50 m = 37,50 m ²	56 rouleaux = 2800 m



«Protégez votre plafond en bois durant le transport et la phase de construction. **Ampatex® Ombrello** convainc à plus d'un titre. Malgré sa transparence, qui facilite la pose, sa structure demeure robuste: plusieurs couches de revêtement et une colle acrylique résistante aux UV veillent à ce que seul le poseur soit mouillé par la pluie.»

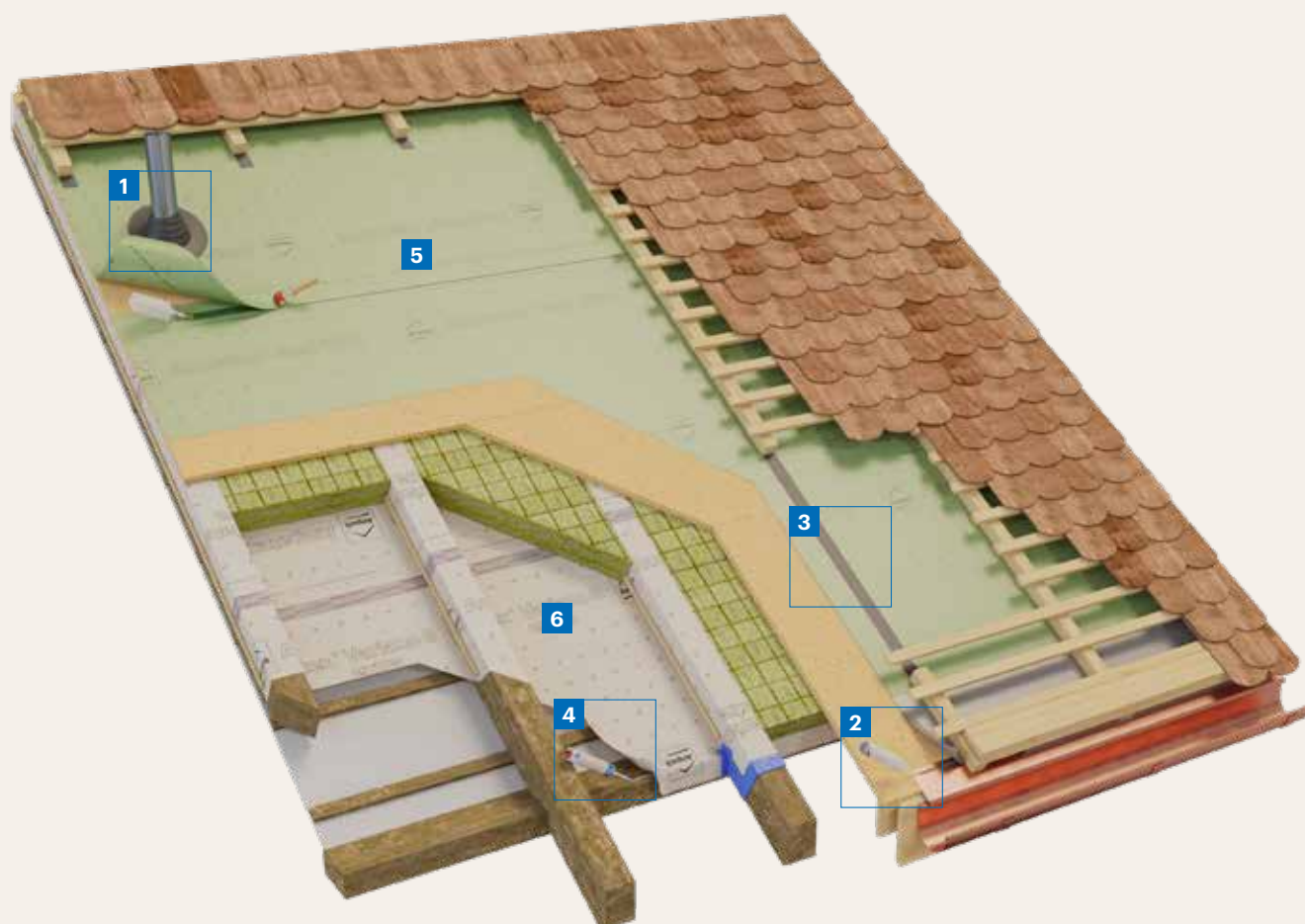
Ueli Grenacher

Conseiller technique et ventes

Pare-vapeur d'assainissement

Assainissement des toits

Assainissement extérieur
des toits avec enlèvement
de l'isolation existante



5 Lé de sous-toiture
soudable

6 Pare-vapeur à
diffusion variable



Ampatex® Variano 3 extra

Pare-vapeur à diffusion variable avec renfort antidéchirure



Pare-vapeur à trois couche à diffusion variable avec treillis de renfort, et couche d'étanchéité à l'air en polyamide et polypropylène. Idéal pour les toits plats à structure bois, ainsi que pour l'assainissement des toits à pans inclinés à enveloppe extérieure étanche. Les lés sont particulièrement sûrs pour le gros oeuvre en hiver. Idéal pour les isolations soufflées grâce à une résistance élevée à la rupture.

Données techniques

Valeur s_d	0,8–60m
Poids	110g/m ²
Réaction au feu	E
Réaction au feu (CH)	RF 3 (cr)
Stabilité aux intempéries	à recouvrir immédiatement
Résistance à la déchirure	longitudinal 300N/5cm transversal 250N/5cm
Résistance à la déchirure (au clou)	longitudinal 200N transversal 220N

- > Valeurs élevées de propagation de déchirure: idéal pour l'isolation par soufflage
- > Surface facile à coller: très bonne adhérence des rubans adhésifs
- > Aide à la découpe imprimée : gain de temps
- > Coefficient s_d de 2,45m à 70% d'humidité de l'air: idéal pour le gros oeuvre en hiver
- > Idéal pour la rénovation de toitures par l'extérieur grâce à sa résistance élevée à la déchirure et au piétinement
- > Idéal pour les toits plats totalement isolés en construction bois



No d'article	Désignation	Dimension des rouleaux	Contenu d'une palette
7640442090578	Ampatex® Variano 3 extra avec 60m d'Ampacoll® INT	1,5m × 50m = 75m ²	40 rouleaux = 3000m ²



«Les accessoires assortis sont une partie importante de l'ensemble.»

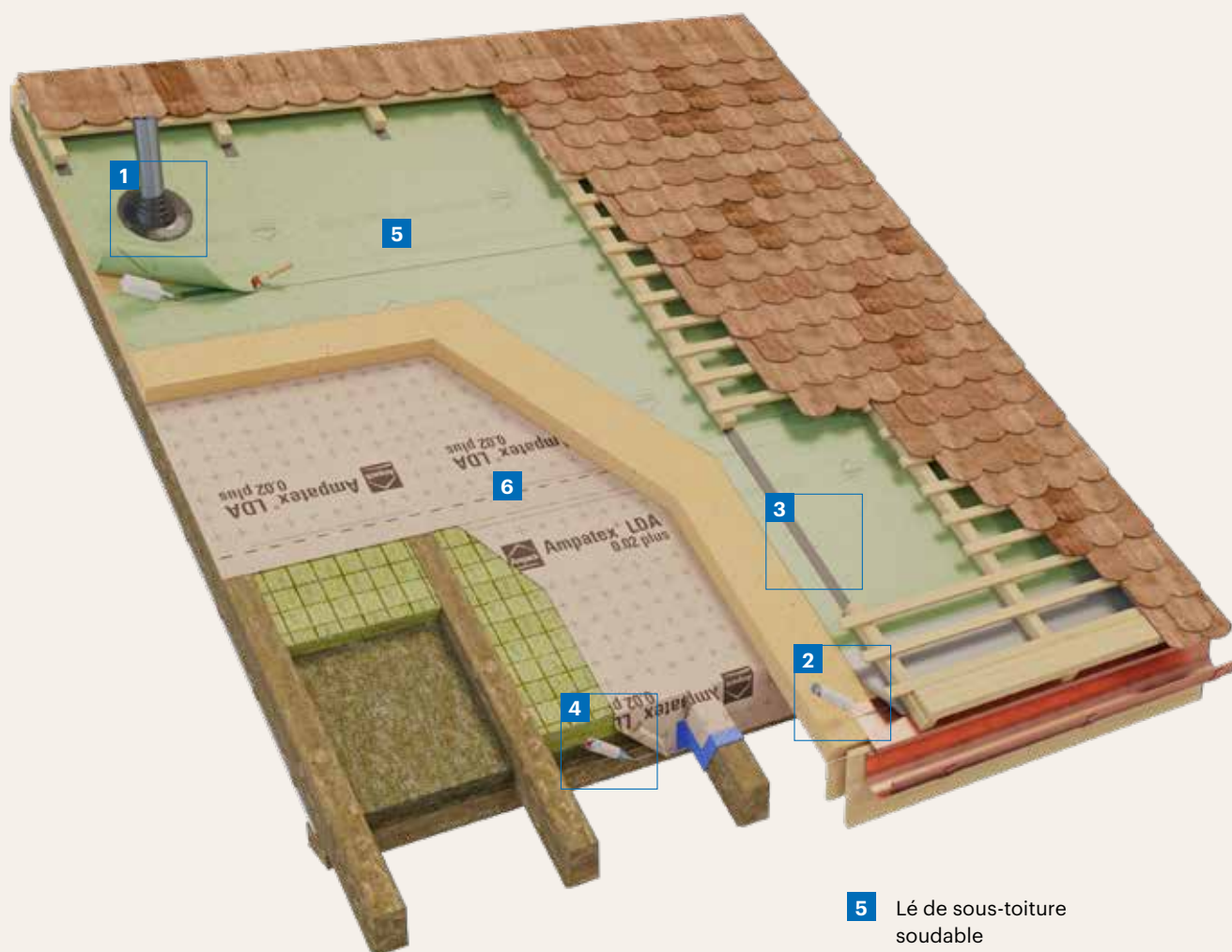
Alfonso D'Anna

Conseiller technique et ventes

Pare-vapeur d'assainissement

Assainissement des toits

Assainissement extérieur
des toits sans enlever
l'isolation existante



5 Lé de sous-toiture
soudable

6 Lé d'étanchéité à
l'air extérieur



Ampatex® LDA 0.02 plus

Pare-vapeur d'assainissement



Couche d'étanchéité à l'air tricouche pour l'assainissement des toits au-dessus de la structure porteuse. Ce lé offre une excellente ouverture à la diffusion (valeur s_d 0,025m) tout en restant étanche à l'air (valeur a : 0,004).

Données techniques

Valeur s_d	0,025m
Valeur a	0,004m ³ /(h × m ²)
Poids	190g/m ²
Classe d'incendie (AEI)	5.2
Réaction au feu (CH)	RF 2
Résistance à la déchirure	longitudinal 375 N/5cm transversal 305 N/5cm
Résistance à la déchirure (au clou)	longitudinal 250N transversal 300N
Stabilité aux intempéries	2 semaines (avec fixation mécanique)
Résistance à la pénétration d'eau	W1



- > Rubans adhésifs intégrés des deux côtés
- > Gain de temps lors de la pose
- > Aide de coupe imprimée
- > Résistance élevée à la déchirure et à l'arrachement par les clous

No d'article	Désignation	Dimension des rouleaux	Contenu d'une palette
7640115535603	Ampatex® LDA 0.02 plus rubans adhésifs intégrés des deux côtés	1,5m × 50m = 75m ²	24 rouleaux = 1800m ²



«L'installation ultérieure d'une couche étanche à l'air est particulièrement difficile dans les rénovations. Contactez-nous, nous saurons vous aider.»

[Ramon Eberle](#)
Conseiller technique et ventes

Barrières-vapeur & Rayonnement

Sisalex® 514

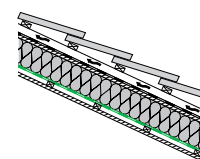
Barrière-vapeur et électrosmog



- > Barrière-vapeur solide à tissu renforcé
- > Valeur s_d élevée, supérieure à 1500 m = absolument étanche à la vapeur

Barrière-vapeur et barrière électrosmog à quatre couches constituée de deux couches de papier kraft, d'une couche intermédiaire en paraffine ignifuge et d'un insert en fibres optiques. Dotée d'un revêtement en aluminium sur une face. Convient également pour l'isolation par soufflage.

Données techniques			
Valeur s_d			> 1500 m
Poids			225 g/m ²
Classe d'incendie (AEI)			5.3
Réaction au feu (CH)			RF 2
Résistance à la déchirure	longitudinal	950 N/5 cm	
	transversal	450 N/5 cm	
Résistance à la déchirure (au clou)	longitudinal	50 N	
	transversal	80 N	
Étanchéité à l'air			étanche à l'air, étanche à la vapeur



No d'article	Désignation	Dimension des rouleaux	Contenu d'une palette
7640115530967	Sisalex® 514	1,5 m × 50 m = 75 m ²	40 rouleaux = 3000 m ²

Sisalex® 518

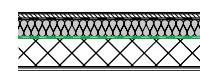
Barrière vapeur/humidité



- > Valeur s_d élevée, supérieure à 1500 m = absolument étanche à la vapeur
- > Résistante à l'humidité, convient p. ex. parfaitement aux piscines
- > Le revêtement en PE rend le lé résistant aux alcalins
- > Résistance accrue à l'arrachement des clous
- > Peut être posée directement sur des matériaux de construction à base de ciment

Barrière quadricouche contre la vapeur et l'humidité, formée d'une couche d'aluminium et d'une couche de PE ainsi que d'un renfort de fibres continues consolidées thermiquement avec couche intermédiaire de PP (100% polypropylène). Egalement adaptée pour les isolations soufflées.

Données techniques			
Valeur s_d			> 1500 m
Poids			175 g/m ²
Réaction au feu			E
Réaction au feu			RF 3 (cr)
Résistance à la déchirure	longitudinal	180 N/5 cm	
	transversal	160 N/5 cm	
Résistance à la déchirure (au clou)	longitudinal	180 N	
	transversal	180 N	
Étanchéité à l'air			étanche à l'air, étanche à la vapeur



No d'article	Désignation	Dimension des rouleaux	Contenu d'une palette
7640115536457	Sisalex® 518	1,5 m × 50 m = 75 m ²	40 rouleaux = 3000 m ²

Sisalex® 871

Barrière radon



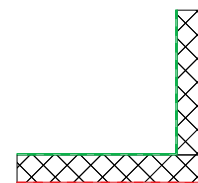
- > Étanchéité au radon testée au niveau de la membrane, du collage des recouvrements et des pénétrations.
- > Protège contre le radon, le méthane et l'humidité
- > Extrêmement stable et résistant à la déchirure
- > Résistant aux alcalins
- > Testée aussi en tant que barrière d'étanchéité de murs
- > Testée aussi en tant que barrière d'étanchéité sur des panneaux de plancher pour lutter contre les remontées d'humidité

Barrière radon à quatre couches, composé de deux couches de film PE, d'un insert en fibres de polyester et d'une couche d'aluminium d'une épaisseur de 0,008 mm.

Données techniques

Valeur s_d		> 1500m
Poids		350g/m ²
Réaction au feu		E
Réaction au feu (CH)		RF 3 (cr)
Résistance à la déchirure	longitudinal	360N/5cm
	transversal	375N/5cm
Résistance à la déchirure (au clou)	longitudinal	> 280N
	transversal	> 280N
Perméabilité au méthane		$4,3 \times 10^{-14}$ kg m/s
Coefficient de diffusion du radon		$1,4 \times 10^{-13}$ m ² /s

Collage étanche au radon à l'aide de deux bandes d'**Ampacoll® BK 530**, 20 mm, et sécurisation mécanique du chevauchement à l'aide d'**Ampacoll® XT**. Réaliser les pénétrations avec **Ampacoll® Radon**.



Testée en externe

No d'article	Désignation	Dimension des rouleaux	Contenu d'une palette
7640115531001	Sisalex® 871	2,0m × 50m = 100m ²	25 rouleaux = 2500m ²

Sisalex® 30

Protection anti-chute de poussière

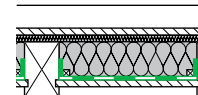


Papier kraft, monocouche. A utiliser comme pare-poussière sur les sols intermédiaires fermés et plans, sur les couches de glissement et similaires. Ne pas utiliser avec des matériaux en vrac aux arêtes vives.

Données techniques

Valeur s_d		0,04m
Poids		80g/m ²
Classe d'incendie (AEAI)		4.2
Réaction au feu (CH)		RF 3

- > Haute résistance au vieillissement
- > Étanche à la poussière



No d'article	Désignation	Dimension des rouleaux	Contenu d'une palette
7640115530660	Sisalex® 30	1,25m × 50m = 62,5m ²	85 rouleaux = 5312,5m ²

Barrières-vapeur /
d'humidité

Ampacoll®

Système de collage



Ampacoll® ND Duo

> Détails, voir p.52



Ampacoll® ND.Band

> Détails, voir p.52



Ampacoll® ND

> Détails, voir p.52



Ampacoll® Superfix

> Détails, voir p.53



Ampacoll® RA

> Détails, voir p.53



Ampacoll® Profix

> Détails, voir p.54



Ampacoll® XT 60

> Détails, voir p.55



Ampacoll® XT 75

> Détails, voir p.55



Ampacoll® XT 100

> Détails, voir p.55



Ampacoll® XT 150

> Détails, voir p.55



Ampacoll® XT 200

> Détails, voir p.55



Ampacoll® XT 250

> Détails, voir p.55



Ampacoll® XT dsl

> Détails, voir p.56



Ampacoll® XT FO

> Détails, voir p.56



Ampacoll® Flexx pro

> Détails, voir p.57



Ampacoll® UV

> Détails, voir p.57



Ampacoll® UV flexx

> Détails, voir p.58



Ampacoll® A Tape black

> Détails, voir p.58



Ampacoll® A Tape silver

> Détails, voir p.59



Ampacoll® INT

> Détails, voir p.59



Ampacoll® Easy

> Détails, voir p.60



Ampacoll® Easyfix

> Détails, voir p.60



Ampacoll® Fenax 40/60

> Détails, voir p.60



Ampacoll® BK 530, 15 mm

> Détails, voir p.61

Ampacoll®

Système de collage



Ampacoll® BK 530, 20 mm

> Détails, voir p.61



Ampacoll® BK 535, KR

> Détails, voir p.62



Ampacoll® BK 535, 50 mm

> Détails, voir p.62



Ampacoll® BK 535, 80 mm

> Détails, voir p.62



Ampacoll® BK 535, 120 mm

> Détails, voir p.62



Ampacoll® RS, 4 mm

> Détails, voir p.63



Ampacoll® RS, 6 mm

> Détails, voir p.63



Ampacoll® RS, 10 mm

> Détails, voir p.63



Ampacoll® DT

> Détails, voir p.64



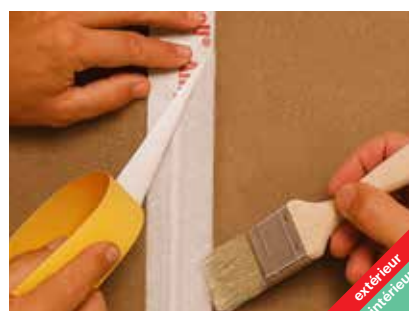
Ampacoll® DoubleSeal

> Détails, voir p.64



Ampacoll® Cornerfix

> Détails, voir p.64



Ampacoll® Primax

> Détails, voir p.65



Ampacoll® Airmax

> Details, voir p.65



Ampacoll® Elektro/Install

> Details, voir p.66



Ampacoll® Radon

> Details, voir p.68



Ampacoll® Fenax

> Details, voir p.71



Ampacoll® Fenax DS

> Details, voir p.72



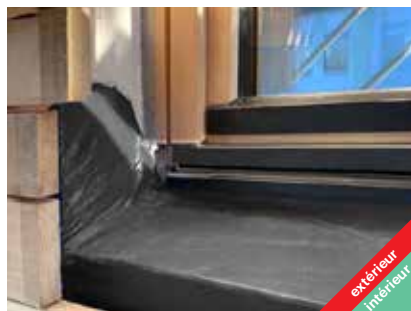
Ampacoll® Fenax FO

> Details, voir p.73



Ampacoll® Komprimax M/K

> Details, voir p.74



Ampacoll® Sillskin black

> Details, voir p.76



Ampacoll® FE

> Details, voir p.76



Ampacoll® Maxiflex

> Details, voir p.77

Ampacoll® ND Duo

Bande d'étanchéité pour clous



La bande d'étanchéité pour clous adhésive double face pour lés de sous-toiture et lés sur lambrissage. Empêchent l'humidité de pénétrer dans la construction. Convient tout particulièrement pour la préfabrication.

- > Adhésif double face pour un prémontage facile, un montage rapide sur le toit et une étanchéité assurée à long terme
- > Étanchéité contrôlée par Holzforschung Austria (HFA)!
- > Mousse à alvéoles fermées – imperméable à l'eau

Données techniques

Stockage	au frais et au sec
Résistance à la température	-25 à +75 °C
Stabilité aux intempéries	3 mois
Résistance au vieillissement	> 20 ans



No d'article	Dimension des rouleaux	Contenu du carton	Contenu d'une palette
7640115533951	30m × 60mm × 3mm	8 rouleaux = 240m	18 cartons

Ampacoll® ND.Band

Bande d'étanchéité pour clous



La bande d'étanchéité pour clous adhésive simple face pour lés de sous-toiture et lés sur lambrissage. Empêchent l'humidité de pénétrer dans la construction.

- > Étanchéité contrôlée par Holzforschung Austria (HFA)!
- > Pas de papier de protection – pas de déchets
- > Mousse à alvéoles fermées – imperméable à l'eau
- > Utilisée avec succès depuis plus de 10 ans

Données techniques

Stockage	au frais et au sec
Résistance à la température	-30 à +80 °C
Stabilité aux intempéries	3 mois
Résistance au vieillissement	> 20 ans



No d'article	Dimension des rouleaux	Contenu du carton	Contenu d'une palette
7640115530202	30m × 60mm × 3mm	8 rouleaux = 240m	18 cartons
7640115536389	30m × 80mm × 3mm	6 rouleaux = 180m	18 cartons

Ampacoll® ND

Taquets d'étanchéité pour clous



Taquets d'étanchéité pour les clous pour lés de sous-toiture et lés sur lambrissage. Empêchent l'infiltration d'humidité aux points de vissage et d'agrafage.

- > Étanchéité contrôlée par Holzforschung Austria (HFA)!
- > Pas de papier de protection – pas de déchets
- > Mousse à alvéoles fermées – imperméable à l'eau

Données techniques

Stockage	au frais et au sec
Résistance à la température	-25 à +75 °C
Stabilité aux intempéries	3 mois
Résistance au vieillissement	> 20 ans



No d'article	Dimension des rouleaux	Contenu du carton	Contenu d'une palette
7640115530110	60mm × 40mm × 5mm 500 pièce/rouleau	5 rouleaux = 100m	30 cartons
7640115536228	80mm × 60mm × 5mm 300 pièce/rouleau	4 rouleaux = 72m	30 cartons

Ampacoll® Superfix

Colle liquide



Colle liquide à base de caoutchouc synthétique pour la fixation des joints et des raccords des bordures des lés de sous-toitures et des pare-vapeur résistants aux intempéries. Utilisable à des températures d'application très basses.

- > Permet de coller même des matériaux de construction humides
- > Utilisable jusqu'à -20°C
- > Aucun apprêt requis
- > Adhère sur presque toutes les surfaces
- > Toujours facile à appliquer
- > Buse entaillée pour cordon plus homogène

Données techniques

Matériau de base	Caoutchouc synthétique (Styrène-Butadiène)
Stockage	au frais et au sec
Température d'application	-20 à +50°C
Résistance thermique	-40 à +80°C
Résistance au vieillissement	> 20 ans
Temps de prise	30 à 60 minutes
Stabilité aux intempéries	plusieurs années
Solvant	Toluol
Consommation	30 – 50 ml/m



No d'article	Contenu	Contenu du carton	Contenu d'une palette
7640115530028	310ml/cartouche	12 cartouches	150 cartons
7640115530059	600ml/boudin	10 boudins	60 cartons

Ampacoll® RA

Colle liquide



Colle pour les raccords aux bords exempte de solvant, étanche à l'air et durablement élastique. Parfaitement adaptée à l'utilisation avec barrière-vapeur ou pare-vapeur.

- > Inodore – sans solvant
- > Aucun apprêt requis
- > Adhère sur presque toutes les surfaces
- > Facile à appliquer
- > Buse entaillée pour cordon plus homogène

Données techniques

Matériau de base	acrylate copolymère
Stockage	à l'abri du gel, au frais et au sec
Température d'application	0 à +50°C
Résistance thermique	-20 à +80°C
Résistance au vieillissement	> 20 ans
Temps de prise	2 à 3 jours
Solvant	sans solvant
Consommation	30 – 50 ml/m



No d'article	Contenu	Contenu du carton	Contenu d'une palette
7640115530141	310ml/cartouche	12 cartouches	125 cartons
7640115530172	600ml/boudin	10 boudins	60 cartons

Ampacoll® Profix

Colle liquide



Colle liquide exempte de solvant, étanche à l'air et au vent et durablement élastique. Idéale pour le collage de lés de TPU, pour le raccord d'un lé au lamier, le collage de zones de chevauchement de coupe-vent et le montage des coupe-vent sur des profilés en métal.

- > Durablement élastique et collante
- > Idéale pour les produits TPU
- > Résistante à la condensation et aux écoulements d'eau
- > Aucun primaire nécessaire
- > Repositionnement possible
- > Buse entaillée pour cordon plus homogène



Données techniques	
Stockage	à l'abri du gel, au frais et au sec
Température d'application	+ 5 à +35°C
Résistance à la température	-40 à +90°C
Résistance au vieillissement	> 20 ans
Temps de prise	2 à 3 jours
Solvant	sans solvant
Consommation	30-50ml/m



No d'article	Contenu	Contenu du carton	Contenu d'une palette
7640442090417	290ml/cartouche	12 cartouches	130 cartons



«Etanchéifiez tous les détails, car la perte d'énergie est une perte d'argent.»

Daniel Müller

Conseiller technique et ventes

Ampacoll® XT

Ruban adhésif acrylique



Ruban adhésif résistant à la déchirure **en six largeurs**. Système de ruban adhésif universel résistant à l'épreuve du temps, pour l'intérieur et l'extérieur. La colle acrylique de la face adhésive a été spécialement optimisée pour les applications en extérieur.

- > Support Tyvek: imputrescible, résistant à la déchirure, hydrophobe, imperméable à l'eau
- > 6 largeurs différentes: une solution adaptée à chaque défi
- > Déchirable à la main: pas de couteau nécessaire
- > Utilisable à partir de -5 °C: permet de travailler également en hiver
- > Utilisé avec succès par nos clients depuis 1995: fiabilité prouvée

Données techniques

Stockage	au frais et au sec
Température d'application	à partir de -5 °C
Résistance thermique	-40 à +100 °C
Résistance au vieillissement	> 20 ans
Stabilité aux intempéries	4 mois (sans effort mécanique)



Ampacoll® XT 60

Ruban adhésif universel pour la fixation des joints de recouvrement au niveau des lés de toiture et de façade ou des panneaux – optimisé pour une utilisation à l'extérieur.



Ampacoll® XT 75

Ruban adhésif universel pour la fixation des raccords des coins et des bords des panneaux en matériau dérivé du bois. Idéal pour couvrir les petits joints entre éléments de construction.



Ampacoll® XT 100 à simple rainure

Ruban adhésif universel pour la fixation des joints entre éléments de construction. Idéal pour couvrir les grands joints entre éléments de construction.



Ampacoll® XT 150 à simple rainure

Ruban adhésif universel pour fermer les raccords entre plaques qui forment l'arête faîtière du toit, d'autres arêtes ou les noues.



Ampacoll® XT 200 à simple rainure

Par l'étanchéité au vent et à l'air des vides de construction et de raccords de sablière, ainsi que pour des travaux de réparation en intérieur comme en extérieur.



Ampacoll® XT 250 à simple rainure

Pour le collage étanche à l'air et au vent d'éléments de construction très larges et d'intrados de fenêtres. Convient également comme rebord de fenêtre dans les constructions en ossature bois.

No d'article	Désignation	Dimension des rouleaux	Contenu du carton	Contenu d'une palette
7640115531728	Ampacoll® XT 60	25m × 60mm × 0,3mm	10 rouleaux = 250m	42 cartons
7640115531759	Ampacoll® XT 75	25m × 75mm × 0,3mm	6 rouleaux = 150m	84 cartons
7640442091025	Ampacoll® XT 100, à simple rainure	25m × 100mm × 0,3mm Rainure: 50mm	6 rouleaux = 150m	70 cartons
7640115531810	Ampacoll® XT 150, à simple rainure	25m × 150mm × 0,3mm Rainure: 75mm	4 rouleaux = 100m	70 cartons
7640115535245	Ampacoll® XT 200, à simple rainure	25m × 200mm × 0,3mm Rainure: 100mm	2 rouleaux = 50m	84 cartons
7640115535948	Ampacoll® XT 250, à simple rainure	25m × 250mm × 0,3mm Rainure: 125mm	2 rouleaux = 50m	42 cartons

Ampacoll® XT

Ruban adhésif acrylique, à double rainure



Pour le collage étanche à l'air et au vent des raccords de chevrons et d'angle et pour le collage des fenêtres en zone extérieure.

- > Support Tyvek: imputrescible, résistant à la déchirure, hydrophobe, imperméable à l'eau
- > Déchirable à la main: pas de couteau nécessaire
- > Utilisable à partir de -5°C: permet de travailler également en hiver
- > Utilisé avec succès par nos clients depuis 1995: fiabilité prouvée

Données techniques

Stockage	au frais et au sec
Température d'application	à partir de -5°C
Résistance thermique	-40 à +100°C
Résistance au vieillissement	> 20 ans
Stabilité aux intempéries	4 mois (sans effort mécanique)



No d'article	Désignation	Dimension des rouleaux	Contenu du carton	Contenu d'une palette
7640115533807	Ampacoll® XT 60	25 m × 60 mm × 0,3 mm Rainure: 12 mm, 30 mm	10 rouleaux = 250 m	70 cartons
7640115535979	Ampacoll® XT 100	25 m × 100 mm × 0,3 mm Rainure: 12 mm, 50 mm	4 rouleaux = 100 m	42 cartons
7640115536006	Ampacoll® XT 150	25 m × 150 mm × 0,3 mm Rainure: 12 mm, 75 mm	4 rouleaux = 100 m	42 cartons

Ampacoll® XT FO

Ruban adhésif acrylique, préplié

NOUVEAU



Ruban adhésif résistant à la déchirure en deux variantes prépliées sur le rouleau. Pour le collage étanche à l'air et au vent, par ex. des raccords de chevrons et d'angles ou le collage de fenêtres à l'extérieur.

- > Préplié
- > Support ouvert à la diffusion
- > Indéformable grâce à son support indéchirable
- > Force de collage extrême dès -5°C
- > Extrêmement robuste et durable
- > Le support Tyvek® est hydrophobe et ne se décompose pas

Données techniques

Stockage	au frais et au sec
Température d'application	à partir de -5°C
Résistance thermique	-40 à +100°C
Résistance au vieillissement	> 20 ans
Stabilité aux intempéries	4 mois (sans effort mécanique)



No d'article	Désignation	Dimension des rouleaux	Contenu du carton	Contenu d'une palette
7640442092039	Ampacoll® XT 12/48 FO	25 m × 60 mm préplié 12 mm	4 rouleaux = 100 m	144 cartons
7640442092008	Ampacoll® XT 30/30 FO	25 m × 60 mm préplié 30 mm	6 rouleaux = 150 m	144 cartons

Ampacoll® Flexx pro

Ruban adhésif acrylique extensible



Ruban adhésif résistant à la déchirure, mais extensible et destiné à un usage intérieur et extérieur. Idéal pour un collage étanche au vent et à l'air au niveau des recouvrements, des joints entre plaques et des pénétrations.

- > Extensibilité optimale en largeur
- > À dentelures: facile à déchirer à la main
- > Souple et adaptable, suit les mouvements des éléments de construction



Données techniques

Stockage	dans un endroit frais et sec
Température de mise en œuvre	à partir de -5°C
Résistance à la température	-40 à +100°C
Résistance au vieillissement	> 20 ans (si couvert)
Stabilité aux intempéries	4 mois (sans sollicitations mécaniques)



No d'article	Désignation	Dimension des rouleaux	Contenu du carton	Contenu d'une palette
7640442090998	Ampacoll® Flexx pro	40 m x 60 mm	10 rouleaux = 400 m	48 cartons
7640442090622	Ampacoll® Flexx pro	25 m x 100 mm Rainure: 50 mm, 50 mm	6 rouleaux = 150 m	70 cartons
7640442090653	Ampacoll® Flexx pro	25 m x 150 mm Rainure: 75 mm, 75 mm	4 rouleaux = 100 m	70 cartons

Ampacoll® UV

Ruban adhésif acrylique



Ruban adhésif simple face, enduit de colle acrylique modifiée et exempt de solvants, avec bande de non-tissé diagonale. Linder détachable en papier siliconé. Idéal pour le collage d'Ampatop® F black plus, d'Ampatop® RF black plus et Tyvek® UV Facade.

- > Stable aux UV
- > Résistant à l'humidité, pour applications extérieures
- > Stabilité de forme
- > Complètement noir – non imprimé

Données techniques

Stockage	au frais et au sec
Température d'application	à partir de -5°C
Résistance thermique	-40 à +80°C
Résistance au vieillissement	> 20 ans
Stabilité aux intempéries	3 mois (avant la pose de la façade)
Stabilité aux UV	> 10 ans



No d'article	Dimension des rouleaux	Contenu du carton	Contenu d'une palette
7640115533586	25 m x 60 mm x 0,33 mm	10 rouleaux = 250 m	48 cartons

Ampacoll® UV flexx

Ruban adhésif acrylique extensible



Ruban adhésif résistant à la déchirure, mais extensible et résistant aux rayons UV. Idéal pour le collage étanche au vent d'Ampatop® F black plus, d'Ampatop® RF black et Tyvek® UV facade.

- > Stable aux rayons UV
- > Extensible transversalement de manière optimale
- > Résistant à l'humidité, pour une utilisation en extérieur
- > Souple et adaptable, absorbe les mouvements des éléments de construction
- > Entièrement noir, sans impression

Données techniques

Stockage	dans un endroit frais et sec
Température d'application	à partir de -5°C
Résistance thermique	-40 à +100°C
Résistance au vieillissement	> 20 ans
Stabilité aux intempéries	3 mois (avant la pose de la façade)
Stabilité aux UV	> 10 ans



No d'article	Dimension des rouleaux	Contenu du carton	Contenu d'une palette
7640442091339	40 m × 60 mm	10 rouleaux = 400 m	48 cartons

Ampacoll® A Tape black

Ruban adhésif ignifuge



Ruban adhésif repositionnable stables aux UV, avec colle spéciale à charge calorifique réduite et non-tissé en fibres de verre. Pellicule de protection retirable en papier siliconé. Système de ruban adhésif pour le collage des lés noirs Ampatop® A black ignifuges et ouverts à la diffusion pour façades et toitures ventilées.

- > Réaction au feu: RF 1
- > Stable aux UV
- > Résistant à l'humidité, pour l'extérieur
- > Renforcé de fibres de verre, indéformable
- > Complètement noir – non imprimé
- > Facilement repositionnable

Données techniques

Stockage	au frais et au sec
Température d'application	à partir de +5°C
Résistance thermique	-30 à +90°C
Résistance au vieillissement	> 20 ans
Réaction au feu	RF 1
Stabilité aux intempéries	9 mois (avant la pose du revêtement de la façade)
Stabilité aux rayons UV	> 10 ans



No d'article	Dimension des rouleaux	Contenu du carton	Contenu d'une palette
7640442092176	25 m × 75 mm	6 rouleaux = 150 m	80 cartons

Ampacoll® A Tape silver Ruban adhésif aluminium ignifuge

NOUVEAU



Ruban adhésif à tissu renforcé résistant à la déchirure, avec colle spéciale à charge calorifique réduite, pour l'intérieur et l'extérieur. Liner détachable en papier siliconé. Système de ruban adhésif pour la pose des lés ignifuges **Ampatop® A silver plus** et **Ampatex® A primo plus**.

- > Réaction au feu: RF 1
- > Stable aux UV
- > Résistant à l'humidité, pour l'extérieur
- > À tissu renforcé, indéformable
- > Surface réfléchissante avec film d'aluminium
- > Déchirable à la main



Données techniques

Stockage	au frais et au sec
Température d'application	à partir de +5°C
Résistance thermique	-40 à +90°C
Résistance au vieillissement	> 20 ans
Réaction au feu	RF 1
Émissivité	2%
Réflectivité	98%
Stabilité aux intempéries	9 mois (avant la pose du revêtement)



No d'article	Dimension des rouleaux	Contenu du carton	Contenu d'une palette
7640442092206	25 m x 75 mm	6 rouleaux = 150 m	96 cartons

Ampacoll® INT Ruban adhésif acrylique



Pour le collage des joints de recouvrement, des raccords de lés et des panneaux de construction, ou pour le collage étanche à l'air des ouvertures de toutes sortes, mais toujours sur les surfaces lisses dans l'aménagement intérieur.

- > Application multiple: pour les joints, les recouvrements et les pénétrations. Moins de stock à gérer
- > À dentelures: déchirable à la main, pas de couteau nécessaire. Limite le débordement latéral de l'adhésif
- > Extensible: le lé suit les mouvements des matériaux et des éléments de construction
- > Surface lisse, agréable au toucher, le lé se laisse facilement appliquer

Données techniques

Stockage	au frais et au sec
Température d'application	à partir de -5°C
Résistance thermique	-40 à +100°C
Résistance au vieillissement	> 20 ans



No d'article	Dimension des rouleaux	Contenu du carton	Contenu d'une palette
7640115530080	40 m x 60 mm x 0,25 mm	10 rouleaux = 400 m	48 cartons

Ampacoll® Easy

Ruban adhésif en papier spécial et sans pellicule



Ruban adhésif acrylique à base de papier pour le collage étanche à l'air des recouvrements ou des joints de lés et de matériaux de construction en plaques, sur des surfaces lisses en aménagement intérieur sec. Le revêtement spécial permet une pose directement à partir du rouleau, sans pellicule.

- > Sans pellicule, même en production: pas de déchets
- > Mise en oeuvre rapide
- > Forte adhérence
- > Pas de déchets: risque d'accident réduit
- > Déchirable à la main: pas de couteau nécessaire

Données techniques

Stockage	au frais et au sec
Température d'application	à partir de +5 °C
Résistance thermique	-40 °C à +100 °C
Résistance au vieillissement	> 20 ans



No d'article	Dimension des rouleaux	Contenu du carton	Contenu d'une palette
7640442091490	40 m x 60 mm	10 rouleaux = 400 m	60 cartons

Ampacoll® Easyfix

Patchs d'étanchéité en papier spécial et sans pellicule



Patchs d'étanchéité acryliques à base de papier pour le collage rapide d'ouvertures plus grandes comme les ouvertures d'insufflation, sur des surfaces lisses en aménagement intérieur sec. Le revêtement spécial permet une pose directement à partir du rouleau, sans pellicule.

- > Sans pellicule, même en production: pas de déchets
- > Mise en oeuvre rapide
- > Forte adhérence
- > Facile à déchirer grâce à une perforation idéale

Données techniques

Stockage	au frais et au sec
Température d'application	à partir de +5 °C
Résistance thermique	-40 °C à +100 °C
Résistance au vieillissement	> 20 ans



No d'article	Dimension des rouleaux	Contenu du carton	Contenu d'une palette
7640442091551	180 mm x 180 mm 220 pièces/rouleau	2 rouleaux = 440 pièces	72 cartons

Ampacoll® Fenax 40/60

Ruban de raccord enduisable



Raccord dans les règles de l'art de pare-vapeur ou de matériaux à base de bois avec de la maçonnerie ou du béton non enduit. La couche étanche à l'air est assurée par l'application ultérieure d'enduit sur la bande.

- > Peut être enduit (support d'enduit)
- > Un côté adhésif sur toute la surface
- > Adhérence extrême
- > Pellicule de protection fendue avec languette (40 mm/60 mm)
- > Aucun primaire nécessaire sur les supports secs
- > Usage intérieur et extérieur
- > Stabilité aux intempéries de 12 mois

Données techniques

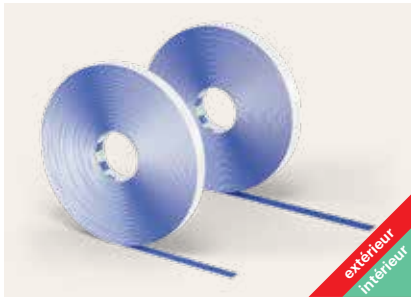
Stockage	au frais et au sec
Température d'application	-5 à +40 °C
Résistance thermique	-40 à +100 °C
Stabilité aux intempéries	12 mois (Europe centrale)
Allongement longitudinal	100%
à la déchirure transversal	140%



No d'article	Dimension des rouleaux	Contenu du carton
7640115536921	100 mm x 25 m Division pellicule: 40 mm, 60 mm	4 rouleaux = 100 m

Ampacoll® BK 530

Ruban adhésif en caoutchouc butyle



Ruban adhésif double face en caoutchouc butyle, pour le collage d'étanchéité au vent, de pare-vapeur et barrières-vapeur. Pratiquement tous les raccords sur bois, maçonnerie, béton, métal, etc. peuvent être effectués de façon simple et durable. Le cas échéant, utiliser un primaire d'adhérence.

- > Propriété freinant la vapeur
- > Butyle d'une seule sorte
- > Etirable à >300%
- > Lisse les surfaces rugueuses
- > Résistant au chlore
- > Elasticité permanente, ne devient pas poreux

Données techniques

Stockage	au frais et au sec
Température d'application	à partir de 0°C
Résistance thermique	-40 à +90 °C
Résistance au vieillissement	> 20 ans
Stabilité aux intempéries	3 mois



Ampacoll® BK 530

15 mm

Pour la fixation des joints de recouvrement en intérieur et extérieur.



Ampacoll® BK 530

20 mm

Pour les raccords de bordure et la fixation des joints de recouvrement en intérieur et extérieur. Sert également au collage étanche de la barrière antiradon **Sisalex® 871**.

No d'article	Désignation	Dimension des rouleaux	Contenu du carton	Contenu d'une palette
7640115532954	Ampacoll® BK 530, 15 mm	25 m × 15 mm × 1 mm	8 rouleaux = 200 m	60 cartons
7640115532985	Ampacoll® BK 530, 20 mm	25 m × 20 mm × 2 mm	8 rouleaux = 200 m	32 cartons



«Avec l'aide de nos produits à base de butyle, vous rendrez même les endroits les plus difficiles étanches à l'air et au vent.»

Gianni Horber

Directeur des ventes et du marketing,
responsable des ventes Suisse

Ampacoll® BK 535

Ruban adhésif en caoutchouc butyle



Manchette réalisable manuellement.
Ruban adhésif simple face en caoutchouc butyle très flexible, pour étanchéifier de façon durable et simple les plaques en matériau dérivé du bois et les ouvertures au travers des pare-vapeur et des barrières-vapeur, pour chevrons, pannes, tuyaux de ventilation, etc. Le cas échéant, utiliser un primaire d'adhérence.

- > Pellicule divisée avec languette
- > Propriété freinant la vapeur
- > Extrêmement souple, suit les mouvements des éléments de construction
- > Facile à utiliser et à former à la main
- > Butyle d'une seule sorte
- > Etirable à >300%
- > Lisse les surfaces rugueuses
- > Résistant au chlore
- > Elasticité permanente, ne devient pas poreux

Données techniques

Stockage	au frais et au sec
Température d'application	à partir de 0°C
Résistance thermique	-40 à +90°C
Résistance au vieillissement	> 20 ans
Extensibilité	> 300%
Stabilité aux intempéries	3 mois



Ampacoll® BK 535
rouleau court, 50 mm



Ampacoll® BK 535
50 mm



Ampacoll® BK 535
80 mm

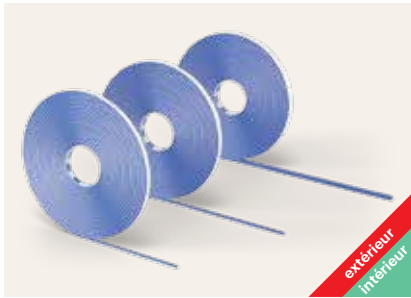


Ampacoll® BK 535
120 mm

No d'article	Désignation	Dimension des rouleaux	Contenu du carton	Contenu d'une palette
7640115533043	Ampacoll® BK 535, rouleau court, 50mm	5 m × 50 mm × 2 mm	12 rouleaux = 60m	40 cartons
7640115533012	Ampacoll® BK 535, 50mm	25 m × 50 mm × 2 mm	4 rouleaux = 100m	32 cartons
7640115533074	Ampacoll® BK 535, 80mm	25 m × 80 mm × 2 mm	2 rouleaux = 50m	40 cartons
7640115533104	Ampacoll® BK 535, 120mm	30 m × 120 mm × 1,5 mm	2 rouleaux = 60m	24 cartons

Ampacoll® RS

Cordon rond en caoutchouc butyle



Cordon rond autocollant en caoutchouc butyle de haute qualité.

- > Propriété freinant la vapeur
- > Pour les raccords entre éléments de construction présentant des surfaces irrégulières
- > Pour effectuer les raccords sur des surfaces très structurées
- > Idéal pour la charpente
- > Etirable à >300%
- > Elasticité permanente

Données techniques

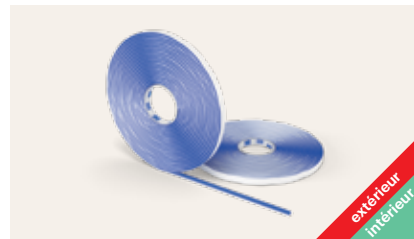
Stockage	au frais et au sec
Température d'application	à partir de 0°C
Résistance thermique	-40 à +90°C
Résistance au vieillissement	> 20 ans
Stabilité aux intempéries	3 mois



Ampacoll® RS

4 mm

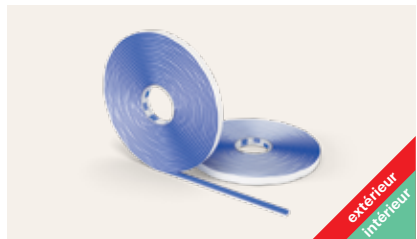
Etanchéité à l'air des éléments de construction encastrables en bois raboté, par ex. pour la pose des cadres de fenêtres dans les éléments de construction.



Ampacoll® RS

6 mm

Etanchéité à l'air des panneaux à encastrement précis dans la construction en bois ou des raccords entre pare-vapeur et crépi.



Ampacoll® RS

10 mm

Assemblage étanche à l'air des éléments en béton préfabriqués ou d'éléments ajustés approximativement dont les joints ne dépassent pas 7mm.

No d'article	Désignation	Dimension des rouleaux	Contenu du carton	Contenu d'une palette
7640115533135	Ampacoll® RS, 4mm	12m x 4mm	10 rouleaux = 120m	32 cartons
7640115533166	Ampacoll® RS, 6mm	8m x 6mm	10 rouleaux = 80m	32 cartons
7640115533197	Ampacoll® RS, 10mm	4,75m x 10mm	10 rouleaux = 47,5m	32 cartons

Ampacoll® DT

Ruban de montage



Ruban adhésif double-face pour une aide au montage rapide des pare-vapeur sur profilés métalliques dans la construction sèche. Une fixation mécanique sera assurée par le panneau de plâtre cartonné.

- > Pas d'effet chewing-gum grâce à la structure stable du support non tissé
- > Robuste et durable – propriétés d'adhérence exceptionnelles
- > Ruban adhésif deux faces – pour un montage rapide

Données techniques

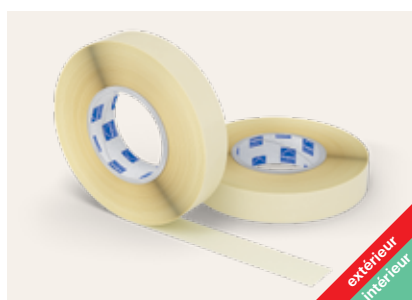
Stockage	au frais et au sec
Température d'application	à partir de -5°C
Résistance thermique	-40 à +80°C
Résistance au vieillissement	> 20 ans



No d'article	Dimension des rouleaux	Contenu du carton	Contenu d'une palette
7640115531667	50m × 20mm × 0,3mm	12 rouleaux = 600m	60 cartons

Ampacoll® DoubleSeal

Ruban adhésif acrylique double-face



Ruban adhésif acrylique double-face résistant à l'humidité. Le ruban idéal pour les raccords sur tôles et autres supports plats.

- > Pas d'effet chewing-gum grâce à la structure stable du support non tissé
- > Robuste et durable – propriétés d'adhérence exceptionnelles
- > Ruban adhésif deux faces – pour un montage rapide

Données techniques

Stockage	au frais et au sec
Température d'application	à partir de -5°C
Résistance thermique	-30 à +90°C
Résistance au vieillissement	> 20 ans



No d'article	Dimension des rouleaux	Contenu du carton
7640115534941	30mm × 25m	8 rouleaux = 200m

Ampacoll® Cornerfix

Coin intérieurs et extérieurs autoadhésifs



Coin intérieurs et extérieurs autoadhésifs préfabriqués pour la réalisation rapide d'un raccord souple durablement étanche au vent ou à l'air, par ex. pour les fenêtres, les portes, etc. Matériau de support composite non tissé, résistant aux UV, pour l'extérieur.

- > Raccords de fenêtres, de portes, etc. plus rapides et plus propres: gain de temps
- > Indéformables
- > Étanches à l'air, à la pluie et au vent
- > Résistants à l'humidité, pour l'extérieur
- > Résiste aux UV

Données techniques

Stockage	dans un endroit frais et sec
Température d'application	+5 à +30°C
Résistance thermique	-30 à +80°C
Résistance au vieillissement	> 20 ans
Stabilité aux intempéries	3 mois (avant la pose de la façade)



No d'article	Surface de collage	Contenu du carton	Application
7640442091858	200 × 200 × 75mm	20 pièces	Coin extérieur
7640442091827	75 × 75 × 75mm	20 pièces	Coin intérieur

Ampacoll® Primax

Primaires d'adhérence



Ampacoll® Primax est un primaire d'adhérence sans solvants pour les rubans adhésifs Ampacoll® en butyle ou en acrylique sur supports poreux tels que maçonnerie, enduit, béton, bois brut, panneaux de fibres de bois tendres, etc.

- > Séchage rapide
- > Bouchon à visser innovant qui ne colle pas
- > Flacon rectangulaire plus pratique qui ne roule pas
- > Performance solide également en conditions difficiles (humidité, froid)
- > Sans solvants et inodore

Données techniques

Stockage	+ 5 à + 25 °C (à l'abri des rayons directs du soleil)
Température de mise en œuvre	-10 à + 45 °C (Environnement et support)
Résistance thermique	- 40 à + 90 °C
Temps de séchage sur-support sec à:	+ 20 °C env. 15 min. + 5 °C env. 30 min. 0 °C env. 45 min.
Rendement	65 – 85 m (pour une largeur de 60 mm, en fonction du type de support)
Couleur	transparent



No d'article	Contenu	Contenu du carton	Contenu d'une palette
7640115536433	1000ml	6 bouteilles	100 cartons

Ampacoll® Airmax

Primaires d'adhérence



NOUVELLE FORMULATION:
convient également pour l'intérieur

Primaire d'adhérence pour rubans adhésifs Ampacoll sur supports poreux tels que maçonnerie, enduit, béton, bois brut, panneaux de fibres de bois tendres, etc.. Bien adapté pour une utilisation en conditions difficiles (froid, humidité).

- > Application par pulvérisation plus rapide qu'au pinceau
- > Temps d'évaporation court
- > Collage durable
- > Facilite les travaux réalisés au-dessus de la tête et à la verticale



Données techniques

Stockage	+ 5 à + 25 °C (à l'abri des rayons directs du soleil)
Température d'application	-5 à + 35 °C (Environnement et support)
Résistance thermique	- 20 à + 80 °C
Temps de séchage sur-support sec à:	+ 20 °C env. 10 min. + 5 °C env. 20 min. 0 °C env. 30 min. - 5 °C env. 40 min.
Rendement	30 – 70 m pour une largeur de 60 mm, en fonction du type de support
Couleur	transparent
Solvant	Oui



No d'article	Contenu	Contenu du carton	Contenu d'une palette
7640115536273	500ml	12 bouteilles	75 cartons

Ampacoll® Elektro/Install Manchettes



Collet de collage en Tyvek avec de la colle acrylique. EPDM flexible, résistant au déchirement et au vieillissement. Reste étanche même en cas de mouvement et de contrainte de traction.

Données techniques

Stockage	au frais et au sec
Température d'application	à partir de -5°C
Résistance thermique pendant une brève durée	-30 à +130°C +160°C
Résistance au vieillissement	> 20 ans
Stabilité aux intempéries	3 mois



Ampacoll® Elektro 8
8 – 11 mm

Champs d'application

- > Câble informatique
- > Câble électrique
- > Gains électriques



Ampacoll® Elektro 8 duo
2 × 8 – 11 mm

Champs d'application

- > Câble informatique
- > Câble électrique / Gains électriques
- > Pour une double traversée



Ampacoll® Elektro 15
15 – 22 mm

Champs d'application

- > Conduites de chauffage
- > Gains électriques



Ampacoll® Elektro 25
25 – 32 mm

Champs d'application

- > Conduites d'eau
- > Conduites de chauffage



Ampacoll® Install 42
42 – 55 mm

Champs d'application

- > Conduites d'eau usées
- > Conduites solaires
- > Conduites d'eau



Ampacoll® Install 50
50 – 72 mm

Champs d'application

- > Conduites d'eau usées
- > Conduites solaires
- > Conduites d'eau



Ampacoll® Install 70
72 – 90 mm

Champs d'application

- > Conduites d'eau usées
- > Conduite d'évacuation de gaz
- > Conduites d'eau
- > Conduites de ventilation



Ampacoll® Install 90
90 – 100 mm

Champs d'application

- > Conduites d'eau usées
- > Conduite d'évacuation de gaz
- > Conduites d'eau
- > Conduites de ventilation



Ampacoll® Install 100
100 – 110 mm

Champs d'application

- > Conduites d'eau usées
- > Conduite d'évacuation de gaz
- > Conduites de ventilation



Ampacoll® Install 100 flex 100 – 130 mm

Champs d'application

- > Conduites d'eau usées
- > Conduite d'évacuation de gaz
- > Conduites de ventilation
- > Là où une traversée souple est nécessaire

No d'article	Désignation	Surface de collage	Unité de vente
7640115533999	Ampacoll® Elektro 8 8–11 mm	150 × 150 mm	3 cartons à 10 pièce
7640115533982	Ampacoll® Elektro 8 8–11 mm	150 × 150 mm	1 carton à 10 pièce
7640115534033	Ampacoll® Elektro 8 duo 2 × 8–11 mm	150 × 150 mm	3 cartons à 10 pièce
7640115534026	Ampacoll® Elektro 8 duo 2 × 8–11 mm	150 × 150 mm	1 carton à 10 pièce
7640115534071	Ampacoll® Elektro 15 15–22 mm	150 × 150 mm	3 cartons à 10 pièce
7640115534064	Ampacoll® Elektro 15 15–22 mm	150 × 150 mm	1 carton à 10 pièce
7640115534118	Ampacoll® Elektro 25 25–32 mm	150 × 150 mm	3 cartons à 10 pièce
7640115534101	Ampacoll® Elektro 25 25–32 mm	150 × 150 mm	1 carton à 10 pièce
7640115534156	Ampacoll® Install 42 42–55 mm	230 × 230 mm	3 cartons à 4 pièce
7640115534149	Ampacoll® Install 42 42–55 mm	230 × 230 mm	1 carton à 4 pièce
7640115537072	Ampacoll® Install 50 50–72 mm	230 × 230 mm	1 carton à 4 pièce
7640115537119	Ampacoll® Install 72 72–90 mm	230 × 230 mm	1 carton à 4 pièce
7640115537157	Ampacoll® Install 90 90–100 mm	230 × 230 mm	1 carton à 4 pièce
7640115534194	Ampacoll® Install 100 100–110 mm	320 × 320 mm	3 cartons à 4 pièce
7640115534187	Ampacoll® Install 100 100–110 mm	320 × 320 mm	1 carton à 4 pièce
7640115534231	Ampacoll® Install 100 flex 100–130 mm	320 × 320 mm	3 cartons à 4 pièce
7640115534224	Ampacoll® Install 100 flex 100–130 mm	320 × 320 mm	1 carton à 4 pièce

Ampacoll® Radon Manchettes

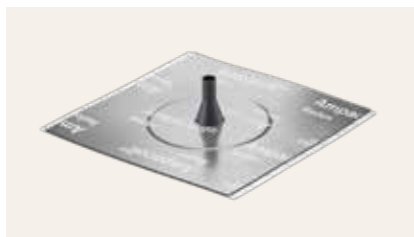


Manchettes permettant de réaliser des étanchéités au radon sur les pénétrations circulaires dans le bâtiment; pour un usage en intérieur et en extérieur (Sécurisation par collier de serrage nécessaire). Ces manchettes se composent d'une pièce moulée en EPDM, intégrée à une bride en aluminium dotée d'une surface adhésive en butyle.

- > Étanchéité au radon testée
- > Étanchéité préservée même en cas de mouvements et de contraintes de traction
- > Languette qui permet de retirer le papier siliconé
- > Pièce moulée allongée en EPDM, qui s'applique autour de la pénétration en l'étanchant

Données techniques

Stockage	au frais et au sec
Température d'application	à partir de 0°C
Résistance à la température	-40 à +100°C
Résistance au vieillissement	> 20 ans
Stabilité aux intempéries	3 mois



Ampacoll® Radon 8
8 – 12 mm



Ampacoll® Radon 15
15 – 22 mm



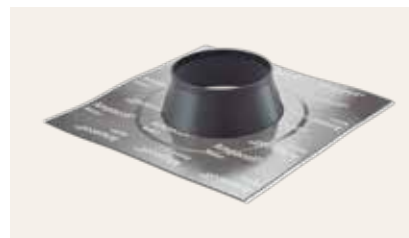
Ampacoll® Radon 25
25 – 32 mm



Ampacoll® Radon 70
70 – 92 mm



Ampacoll® Radon 100
100 – 110 mm



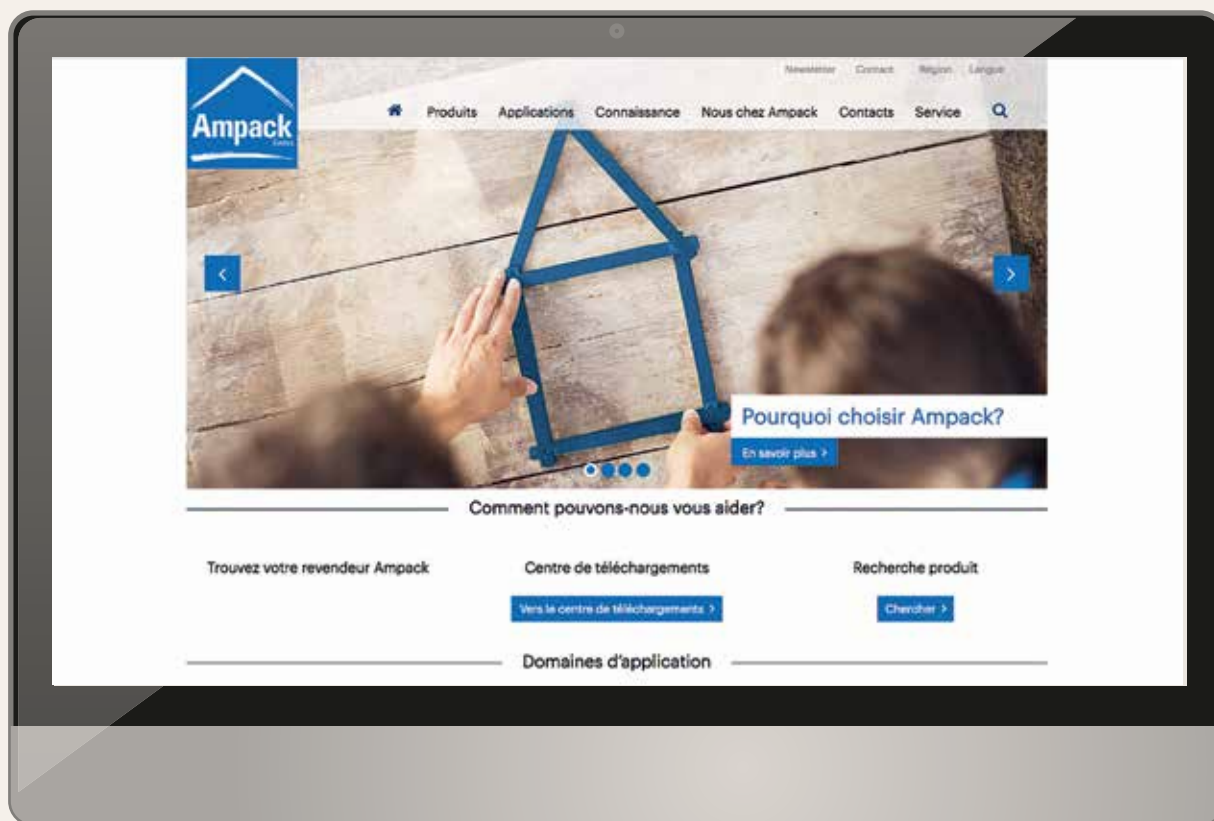
Ampacoll® Radon 125
125 – 135 mm



Ampacoll® Radon 150
150 – 165 mm

No d'article	Désignation	Surface de collage	Contenu du carton
7640115538505	Ampacoll® Radon 8, 8–12 mm	150×150 mm	10 pièce
7640115538536	Ampacoll® Radon 15, 15–22 mm	150×150 mm	10 pièce
7640115538567	Ampacoll® Radon 25, 25–32 mm	150×150 mm	10 pièce
7640115538598	Ampacoll® Radon 70, 70–92 mm	230×230 mm	4 pièce
7640115538628	Ampacoll® Radon 100, 100–110 mm	320×320 mm	4 pièce
7640115538659	Ampacoll® Radon 125, 125–135 mm	320×320 mm	4 pièce
7640115538680	Ampacoll® Radon 150, 150–165 mm	350×350 mm	4 pièce

Notre catalogue de 2000 pages en un clic: www.ampack.biz



Données de produits à jour

- > Lés
- > Technique de collage
- > Protection contre les bruits



Trouver un revendeur spécialisé Ampack

- > Trouvez un revendeur spécialisé Ampack près de chez vous



Centre de téléchargement Ampack

- > Photos de mise en oeuvre
- > Déclarations de performances
- > Notices
- > etc.



Dessins de construction

- > Trouvez rapidement et facilement l'ensemble des dessins techniques



Découvrir en premier les nouveautés

- > Informations sur les actualités et les événements

Produits pour la pose de fenêtres



fenax.ampack.biz



Ampacoll® Fenax
Rubans de raccord
de fenêtre
> Page 71

extérieur
intérieur



Ampacoll® Komprimax M & K
Rubans d'étanchéité
des joints
> Page 74

extérieur
intérieur



Ampacoll® Silskin black
Couverture d'allège
> Page 76

extérieur
intérieur



Ampacoll® Maxiflex
Mousse PU flexible
> Page 77

extérieur
intérieur

Ampacoll® Fenax

Rubans de raccord de fenêtre de fenêtre



Un côté adhésif sur toute la surface, avec et sans pellicule de protection séparée. Ce ruban de raccord de fenêtre est parfaitement adapté au raccordement étanche des fenêtres ou des portes **après** la pose.

- > Adhérence extrême, même à basse température
- > Adhésif sur toute la surface
- > Diffusion variable
- > Le même ruban peut être utilisé à l'intérieur et à l'extérieur. L'exigence «plus étanche à l'intérieur qu'à l'extérieur» est satisfaite.
- > Pellicule de protection avec languette
- > Peut être enduit sans problème
- > Stabilité aux intempéries de 12 mois



Données techniques

Température d'application	-5 à +40°C
Résistance thermique	-40 à +100°C
Stabilité aux rayons UV	mois (Europe centrale)
Résistance à la déchirure longitudinale transversale	220/280N
Allongement à la déchirure longitudinal transversal	100/140%
Valeur s_d	1,5-16,5 m



No d'article	Désignation	Dimension des rouleaux	Contenu du carton	Contenu d'une palette
7640442092053	Ampacoll® Fenax 15/60	25 m × 75 mm Division pellicule: 15 mm, 60 mm	8 rouleaux = 200m	60 cartons
7640442092091	Ampacoll® Fenax 75	25 m × 75 mm	8 rouleaux = 200m	60 cartons
7640115537362	Ampacoll® Fenax 15/85	25 m × 100 mm Division pellicule: 15 mm, 85 mm	4 rouleaux = 100m	84 cartons
7640115536921	Ampacoll® Fenax 40/60	25 m × 100 mm Division pellicule: 40 mm, 60 mm	4 rouleaux = 100m	84 cartons
7640442092060	Ampacoll® Fenax 15/135	25 m × 150 mm Division pellicule: 15 mm, 135 mm	4 rouleaux = 100m	60 cartons
7640442091469	Ampacoll® Fenax 15/185	25 m × 200 mm Division pellicule: 15 mm, 185 mm	2 rouleaux = 50m	84 cartons

*Caractéristiques des joints selon directive ift MO-01/1:
2007 – section 5 18-002878-PR03 (PB-E03-020310-de)

Zones adhésives

Ampacoll® Fenax



Voile non tissé
Colle

Ampacoll® Fenax DS

Rubans de raccord de fenêtre, adhésive double face



Adhésif sur toute la surface au verso et bande adhésive de 30mm de large côté voile. Ce ruban de raccord de fenêtre est parfaitement adapté au raccordement étanche des fenêtres ou des portes **avant** la pose.

- > Adhérence extrême, même à basse température
- > Adhésif sur toute la surface
- > Diffusion variable
- > Le même ruban peut être utilisé à l'intérieur et à l'extérieur. L'exigence «plus étanche à l'intérieur qu'à l'extérieur» est satisfaite.
- > Pellicule de protection avec languette
- > Peut être enduit sans problème
- > Stabilité aux intempéries de 12 mois



Données techniques	
Température d'application	-5 à +40°C
Résistance thermique	-40 à +100°C
Stabilité aux rayons UV	12 mois (Europe centrale)
Résistance à la déchirure longitudinale transversale	220/280N
Allongement à la déchirure longitudinal transversal	100/140%
Valeur s _d	1,5-16,5m

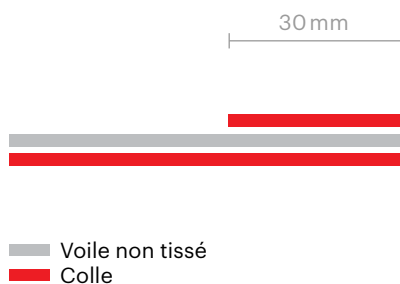


No d'article	Désignation	Dimension des rouleaux	Contenu du carton	Contenu d'une palette
7640442092084	Ampacoll® Fenax 30/45 DS	25m × 75mm Division pellicule: 30mm, 45mm	8 rouleaux = 200m	60 cartons
7640115537546	Ampacoll® Fenax 30/70 DS	25m × 100mm Division pellicule: 30mm, 70mm	4 rouleaux = 100m	84 cartons
7640115537607	Ampacoll® Fenax 30/170 DS	25m × 200mm Division pellicule: 30mm, 170mm	2 rouleaux = 50m	84 cartons

*Caractéristiques des joints selon directive ift MO-01/1:
2007 – section 5 18-002878-PR03 (PB-E03-020310-de)

Zones adhésives

Ampacoll® Fenax DS



Ampacoll® Fenax FO

Rubans de raccord de fenêtre, préplié



Un côté adhésif sur toute la surface et préplié. Ce ruban de raccord de fenêtre est parfaitement adapté au raccordement étanche des fenêtres ou des portes **après** la pose.

- > Adhérence extrême, même à basse température
- > Adhésif sur toute la surface
- > Diffusion variable
- > Le même ruban peut être utilisé à l'intérieur et à l'extérieur. L'exigence «plus étanche à l'intérieur qu'à l'extérieur» est satisfaite.
- > Pellicule de protection avec languette
- > Peut être enduit sans problème
- > Stabilité aux intempéries de 12 mois



Vidéo

Données techniques

Température d'application	-5 à +40 °C
Résistance thermique	-40 à +100 °C
Stabilité aux rayons UV	12 mois (Europe centrale)
Résistance à la déchirure longitudinale	220 N/280 N
Résistance à la déchirure transversale	280 N/220 N
Allongement à la déchirure longitudinal	100/140 %
Allongement à la déchirure transversal	140/100 %
Valeur S _d	1,5-16,5 m



No d'article	Désignation	Dimension des rouleaux	Contenu du carton	Contenu d'une palette
7640442092077	Ampacoll® Fenax 15/60 FO	25m x 75mm Division pellicule: 15mm	8 rouleaux = 200m	42 cartons
7640115537454	Ampacoll® Fenax 15/85 FO	25m x 100mm Division pellicule: 15mm	6 rouleaux = 150m	42 cartons
7640115537485	Ampacoll® Fenax 15/135 FO	25m x 150mm Division pellicule: 15mm	4 rouleaux = 100m	42 cartons

*Caractéristiques des joints selon directive ift MO-01/1:
2007 - section 5 18-002878-PR03 (PB-E03-020310-de)

Zones adhésives

Ampacoll® Fenax FO



Voile non tissé
Colle

Ampacoll®

Komprimax M

Rubans multifonctions



Raccord étanche des portes et des fenêtres dans la construction massive, bois et métallique.

- > Groupe de sollicitation MF 1
- > Étanche à l'air selon DIN 18542 BGR
- > Chaque rouleau est scellé et étiqueté
- > Épaisseur de ruban constante sur l'ensemble du rouleau
- > Une bande de fermeture réutilisable évite tout gonflement lors du stockage



Données techniques

Groupe de sollicitation	MF 1 (selon DIN 18542)
Durée de conservation	12 mois
Masse volumique	env. 85 kg/m³
Étanchéité à la pluie battante	≥ 1050 Pa
Résistance à la température	-20 à +80°C
Température d'application	à partir de -5°C
Réaction au feu	B1 (selon DIN 4102)



No d'article	Désignation	Largeur des joints	Couleur	Contenu du carton
7640115538055	Ampacoll® Komprimax M 60/6-15	6-15 mm	anthracite	12 rouleaux à 53 mm × 8 m = 96 m
7640115538086	Ampacoll® Komprimax M 60/10-20	10-20 mm	anthracite	12 rouleaux à 53 mm × 6 m = 72 m
7640115538116	Ampacoll® Komprimax M 70/6-15	6-15 mm	anthracite	10 rouleaux à 63 mm × 8 m = 80 m
7640115538147	Ampacoll® Komprimax M 70/10-20	10-20 mm	anthracite	10 rouleaux à 63 mm × 6 m = 60 m
7640115538178	Ampacoll® Komprimax M 70/15-30*	15-30 mm	anthracite	10 rouleaux à 63 mm × 4 m = 40 m
7640115538208	Ampacoll® Komprimax M 80/6-15	6-15 mm	anthracite	8 rouleaux à 73 mm × 8 m = 64 m
7640115538239	Ampacoll® Komprimax M 80/10-20	10-20 mm	anthracite	8 rouleaux à 73 mm × 6 m = 48 m
7640115538260	Ampacoll® Komprimax M 80/15-30*	15-30 mm	anthracite	8 rouleaux à 73 mm × 4 m = 32 m
7640115538291	Ampacoll® Komprimax M 90/6-15	6-15 mm	anthracite	8 rouleaux à 83 mm × 8 m = 64 m
7640115538321	Ampacoll® Komprimax M 90/10-20	10-20 mm	anthracite	8 rouleaux à 83 mm × 6 m = 48 m
7640115538352	Ampacoll® Komprimax M 90/15-30*	15-30 mm	anthracite	8 rouleaux à 83 mm × 4 m = 32 m
7640115538383	Ampacoll® Komprimax M 100/10-20*	10-20 mm	anthracite	6 rouleaux à 93 mm × 6 m = 36 m

*Délai de livraison et quantité minimale de commande sur demande

Ampacoll® Komprimax K Rubans d'étanchéité des joints



Étanchéité à la pluie battante des joints et des raccords dans le montage des fenêtres, la construction maçonnée, bois et métallique.

- > Groupe de sollicitation 1 (BG 1)
- > Chaque rouleau est scellé et étiqueté
- > Avec effet retardateur
- > Épaisseur de ruban constante sur l'ensemble du rouleau
- > Une bande de fermeture réutilisable évite tout gonflement lors du stockage



Vidéo

Données techniques

Groupe de sollicitation	BG 1 (selon DIN 18542)
Durée de conservation	12 mois
Masse volumique	env. 85 kg/m³
Étanchéité à la pluie battante	≥ 750 Pa
Résistance à la température	-20 à +80°C
Température d'application	à partir de -5°C
Réaction au feu	B1 (selon DIN 4102)



No d'article	Désignation	Largeur des joints	Couleur	Contenu du carton
7640115537904	Ampacoll® Komprimax K 10/2-6	2 – 6 mm	anthracite	36 rouleaux à 10 mm × 12m = 432 m
7640115538710	Ampacoll® Komprimax K 10/2-6*	2 – 6 mm	gris	36 rouleaux à 10 mm × 12m = 432 m
7640115537935	Ampacoll® Komprimax K 15/2-6	2 – 6 mm	anthracite	24 rouleaux à 15 mm × 12m = 288 m
7640115538741	Ampacoll® Komprimax K 15/2-6	2 – 6 mm	gris	24 rouleaux à 15 mm × 12m = 288 m
7640115537966	Ampacoll® Komprimax K 15/5-12	5 – 12 mm	anthracite	24 rouleaux à 15 mm × 8m = 192 m
7640115538772	Ampacoll® Komprimax K 15/5-12	5 – 12 mm	gris	24 rouleaux à 15 mm × 8m = 192 m
7640115537997	Ampacoll® Komprimax K 20/2-6*	2 – 6 mm	anthracite	18 rouleaux à 20 mm × 12m = 216 m
7640115538802	Ampacoll® Komprimax K 20/2-6*	2 – 6 mm	gris	18 rouleaux à 20 mm × 12m = 216 m
7640115538024	Ampacoll® Komprimax K 20/5-12	5 – 12 mm	anthracite	18 rouleaux à 20 mm × 8m = 144 m
7640115538833	Ampacoll® Komprimax K 20/5-12	5 – 12 mm	gris	18 rouleaux à 20 mm × 8m = 144 m
7640115538901	Ampacoll® Komprimax K 20/10-20	10 – 20 mm	anthracite	18 rouleaux à 20 mm × 4m = 72 m
7640115539892	Ampacoll® Komprimax K 20/10-20	10 – 20 mm	gris	18 rouleaux à 20 mm × 4m = 72 m
7640115539953	Ampacoll® Komprimax K 25/10-20*	10 – 20 mm	anthracite	14 rouleaux à 25 mm × 4m = 56 m
7640115539922	Ampacoll® Komprimax K 25/10-20*	10 – 20 mm	gris	14 rouleaux à 25 mm × 4m = 56 m
7640442090264	Ampacoll® Komprimax K 30/8-15*	8 – 15 mm	gris	12 rouleaux à 30 mm × 5m = 60 m
7640442090295	Ampacoll® Komprimax K 40/13-14*	13 – 24 mm	anthracite	8 rouleaux à 40 mm × 3m = 24 m
7640442090325	Ampacoll® Komprimax K 40/13-14*	13 – 24 mm	gris	8 rouleaux à 40 mm × 3m = 24 m
7640442090356	Ampacoll® Komprimax K 40/25-35*	25 – 35 mm	anthracite	8 rouleaux à 40 mm × 2m = 16 m
7640442090387	Ampacoll® Komprimax K 40/25-35*	25 – 35 mm	gris	8 rouleaux à 40 mm × 2m = 16 m

*Délai de livraison et quantité minimale de commande sur demande



«La qualité d'une fenêtre dépend directement de celle de son raccord.»

Adrian Zeier

Conseiller technique et ventes

Ampacoll® Sillskin black

Ruban pour la pose des fenêtres

NOUVEAU



Ruban en caoutchouc butyl hautement flexible à simple face adhésive pour couvrir dans la construction bois, en guise de protection de chantier avant la pose des fenêtres ou pour assurer l'étanchéité des appuis de fenêtre. Également idéal pour combler les joints importants.

- > Extensibilité
- > Pellicule de protection séparée pour faciliter la pose au niveau des fenêtres
- > Déroulage facile grâce au solide rouleau en carton
- > Étanchéité à l'eau stagnante testée par l'IFT de Rosenheim



Données techniques

Stockage	au frais et au sec
Température d'application	à partir de 0°C
Résistance thermique	-40 à +90°C
Résistance au vieillissement	> 20 ans
Stabilité aux intempéries	3 mois



No d'article	Dimension des rouleaux	Contenu du carton
7640442092350	20m x 150mm x 1 mm	1 rouleau
7640442092374	20m x 200mm x 1 mm	1 rouleau
7640442092398	20m x 300mm x 1 mm	1 rouleau

Ampacoll® FE

Ruban pour la pose des fenêtres



Colle acrylique filamenteuse modifiée, appliquée sur un papier en fibres de synthèse. Bande adhésive avec zone intermédiaire exempte de colle et film séparé enlevable en PE résistant à la déchirure. La bande adhésive idéale pour le collage hermétique des joints de fenêtres, joints d'angle et raccords de panneaux.

- > Zone freinant la vapeur
- > Zone exempte de colle: absorbe les mouvements
- > Pour le collage des fenêtres à l'extérieur, utilisez le produit **Ampacoll® XT** 60 mm, à rainure

Données techniques

Stockage	au frais et au sec
Température d'application	à partir de -5°C
Résistance thermique	-30 à +90°C
Résistance au vieillissement	> 20 ans



No d'article	Dimension des rouleaux	Contenu du carton	Contenu d'une palette
7640115533425	25m x 60mm x 0,3mm	10 rouleaux = 250m	68 cartons

Ampacoll® Maxiflex

Mousse PU flexible



Mousse PU flexible pour pistolet durcissant à l'humidité. Pour l'isolation de joints de raccords de fenêtres et de diverses cavités, joints, pénétrations, etc. Particulièrement intéressante pour rendre étanches des espaces étroits (travaux d'assainissement, par exemple). Pour l'étanchéité et l'isolation.

- > Également adaptée aux basses températures
- > Pas de fragilisation
- > Pour le montage, le collage, l'isolation et le remplissage



Données techniques

Température du flacon +5 à +30 °C

Température d'application -10 à +35 °C

Résistance à la température -40 à +80 °C

Coupe possible après (Ø 20 mm, en fonction de la température) 0,5 – 6 h

Durcissement en profondeur (en fonction de la température) 1–8 h

Valeur d'isolation contre les bruits aériens ≥ 62 dB

Quantité de mousse obtenue 38 litres

Réaction au feu B2 (selon DIN 4102)



No d'article	Désignation	Contenance du flacon	Contenu du carton	Contenu d'une palette
7640442090844	Ampacoll® Maxiflex	750 ml	12 flacons	70 cartons

Accessoires

Technique de collage



Presse à boudin

- > Appropriée pour des boudins jusqu'à 620 ml
- > Idéale pour **Ampacoll® Superfix** et **Ampacoll® RA**
- > Extrêmement robuste
- > Tube en aluminium stable et maniable
- > Rapport de transmission 17:1
- > Deux appuis coulissants permettent un travail stable et régulier

No d'article

7640115533326



Roulette de pressage

- > Matériau du rouleau: silicone
- > A roulement à billes
- > Avec un seul manche en bois

No d'article	Largeur du rouleau
7640115535740	45 mm
7640115535641	90 mm



Ampacoll® Pressly

Outil de placage

No d'article	Unité de vente
7640115536846	carton à 150 pièce



Milwaukee® FASTBACK™

Cutter rétractable universel

No d'article	Unité de vente
7640442091407	carton à 1 pièce

Ampack Présentoir PLV



Structure:

Links: À gauche: 1 corps comportant
1 insert destiné à 4 rouleaux
de membrane, Ø ~17cm

Rechts: À droite: 4 étagères comportant
1 insert destiné à 30
cartouches, Ø ~5,3cm

Présentoir de marque permanent en contreplaqué solide pour la présentation professionnelle de vos produits Ampack, qu'il s'agisse de membranes ou de technique de collage. Des inserts aux fraisages circulaires stabilisent les produits et les deux porte-prospectus vous permettent en complément de proposer à vos clients divers documents d'information. Des étiquettes de produits peuvent en complément aussi être commandées séparément.

- > Temps de montage réduit
- > Matériau robuste
- > Réduction de hauteur possible grâce à une partie supérieure amovible
- > Inserts fraisés destinés à la stabilisation de produits
- > Deux porte-prospectus en format A4 à gauche et à droite

Données techniques

Hauteur	150-180 cm (partie supérieure de 30 cm amovible)
Largeur	97,5 cm
Profondeur	45 cm
Matériau	Contreplaqué, à impression numérique
Épaisseur de matériau	6 mm
Emballage	Séparé, à plat
Livraison	Sur palette
Temps de montage	~20-30 minutes

No d'article	Désignation	Dimensions
7640442091049	Présentoir PLV complet	150-180 x 97,5 x 45 cm
7640442090813	Présentoir PLV technique de collage	150-180 x 50,5 x 45 cm



Quand la nature prouve sa force



Technique de collage/
Pose de fenêtres

Ampatex® Eco 5 extra

Pare-vapeur et couche d'étanchéité à l'air durable, avec renfort antidéchirure

> Page 32



eco.ampack.biz

Isolation phonique

Idikell® M 4001/05 Feuille lourde



Amélioration massive de l'isolation phonique – selon la construction. Feuille lourde viscoélastique collante, pour isoler lors de la construction, canaux de ventilation, éléments de façades, plafonds, éviers, cloisons et portes, caissons de stores, baignoires, etc.*

- > Convient aux utilisations spéciales comme les issues de secours
- > Isolation phonique très efficace
- > Classe de résistance au feu la plus élevée
- > Insonorise

Données techniques

Classe d'incendie (AEAI)	5.3
Réaction au feu (CH)	RF 2
Poids surfacique	env. 10 kg / m ²
Température d'application	+ 15 à + 20 °C
Résistance thermique	- 10 à + 80 °C
Stockage	sec, 10 à 25 °C
Résistance à la diffusion de vapeur μ	2,02 × 10 ⁴
Épaisseur	env. 5 mm

No d'article	Dimension des plaques	Contenu d'une palette
7640131990899	1000 × 500 mm × 5 mm**	150 pcs. = 75 m ²

* Éviter le contact direct de Idikell® M 4021/05 avec des matériaux contenant des plastifiants ou des solvants.

** Des tolérances de 3 mm de large et de long sont possibles.

Idikell® M 4021/05 Feuille lourde



Amélioration massive de l'isolation phonique – selon la construction. Feuille lourde viscoélastique collante, pour isoler lors de la construction, canaux de ventilation, éléments de façades, plafonds, éviers, cloisons et portes, caissons de stores, baignoires, etc.*

- > Isolation phonique très efficace
- > Classe de résistance au feu très élevée
- > Insonorise

Données techniques

Classe d'incendie (AEAI)	5.2
Réaction au feu (CH)	RF 2
Poids surfacique	env. 10 kg / m ²
Température d'application	+ 15 à + 20 °C
Résistance thermique	-10 à + 80 °C
Stockage	sec, 10 à 25 °C
Résistance à la diffusion de vapeur μ	2,02 × 10 ⁴
Épaisseur	env. 5 mm

No d'article	Dimension des plaques	Contenu d'une palette
7640131990912	1000 × 500 mm × 5 mm**	180 pcs. = 90 m ²

* Éviter le contact direct de Idikell® M 4021/05 avec des matériaux contenant des plastifiants ou des solvants.

** Des tolérances de 3 mm de large et de long sont possibles.



Aménagement d'une maison de radio avec des feuilles lourdes Idikell®

Accessoires

Isolation phonique



Ampaphon® Z 600

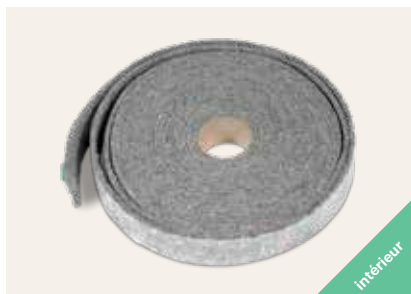
Les éléments antivibratiles acoustiques permettent de séparer complètement le doublage souple d'avec la structure du bâtiment. Le caoutchouc placé aux points de contact avec la structure empêche efficacement la transmission des bruits. Pour parois et plafonds.

> Accessoires pour le système **Idikell®**

Données techniques

Charge admissible	max. 28 kg
Particularité	pas de cisaillement
Nombre d'éléments au m²	env. 3 à 4 pièces

No d'article	Unité de vente
7640131992183	100 pièces



Ampaphon® Z 101/05

Bande de feutre autocollante pour le système **Idikell®**. Bandes de rive pour la pose flottante des feuilles lourdes.

Données techniques

Stockage	au frais et au sec
Résistance au vieillissement	> 20 ans

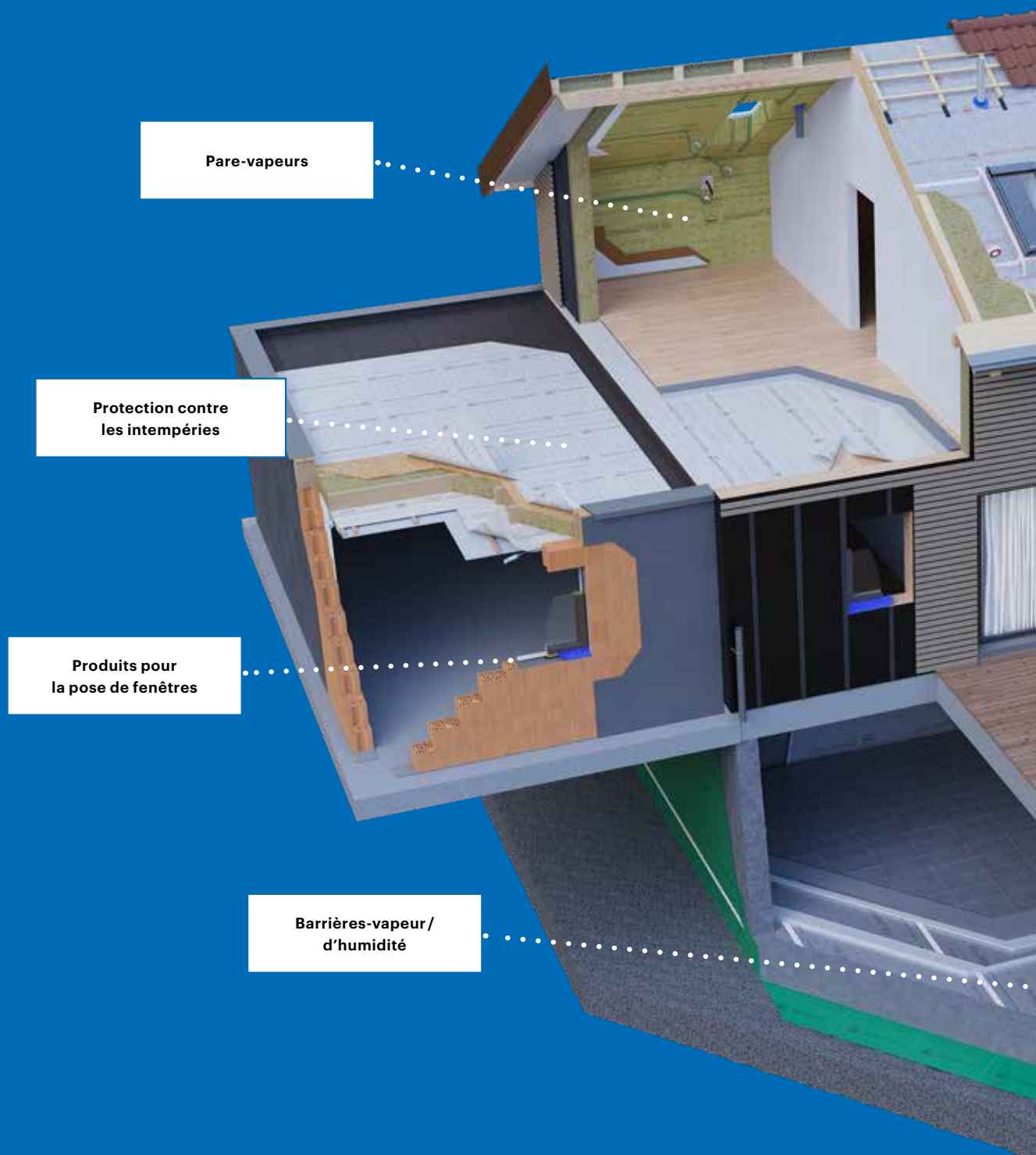
No d'article	Dimension des rouleaux	Contenu du carton
7640131992046	10m × 40mm × 5mm	5 rouleaux = 50m
7640131992077	10m × 60mm × 5mm	5 rouleaux = 50m



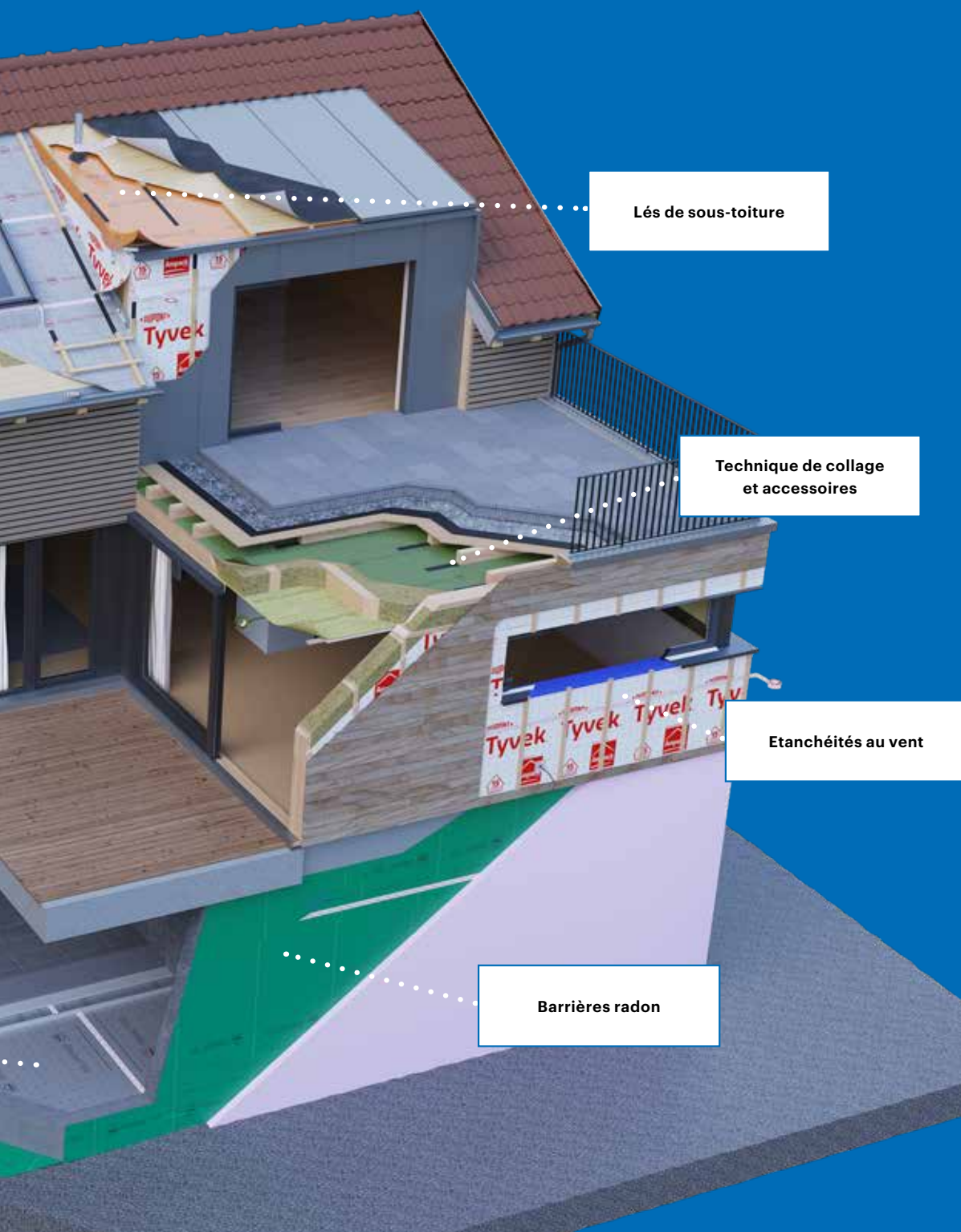
«Votre problème de bruit vous dérange et votre entourage? Avec **Idikell®**, le bruit reste à l'extérieur!»

Nico Beutler
Conseiller technique et ventes

Les experts de l'enveloppe du bâtiment. Depuis 1946.



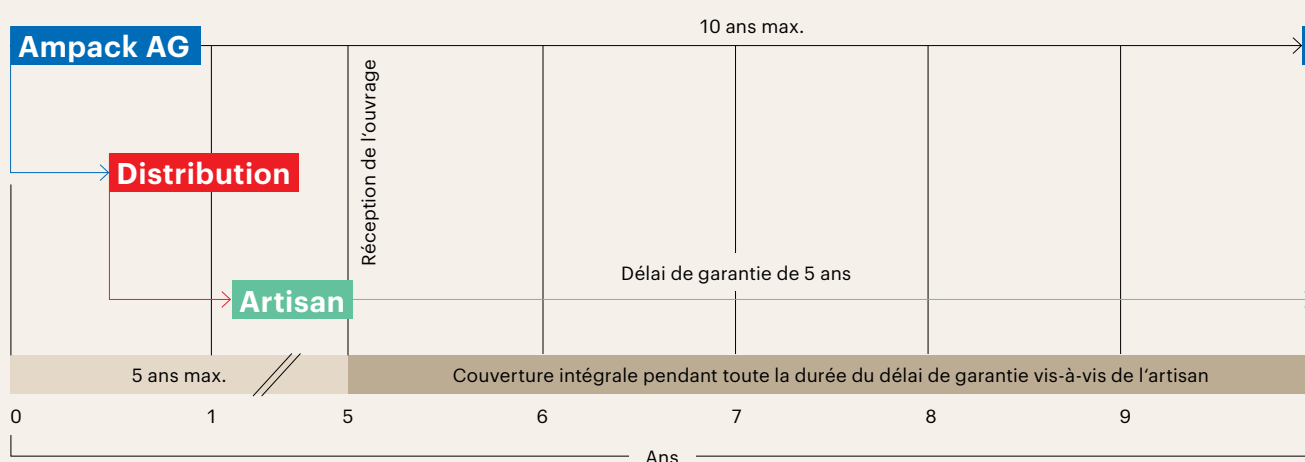
ampack.biz



Garanties Ampack



La garantie de
10 ans pour l'artisan*



Il peut arriver qu'un produit n'assure pas les propriétés annoncées et que son fonctionnement soit entravé. L'artisan a, ici, clairement les plus mauvaises cartes en main puisqu'il est le garant du travail réalisé.

La garantie extracontractuelle proposée aux artisans par Ampack s'étend sur l'ensemble du délai de garantie qui les lie aux maîtres d'ouvrage.

Pendant un maximum de 10 ans à compter de la livraison des produits par Ampack, l'entreprise réalisatrice a, à tout moment, la possibilité de faire appel à cette garantie complète, même si la réception de l'ouvrage est intervenue jusqu'à cinq ans après la livraison du matériel par Ampack.

La garantie de 10 ans pour l'artisan proposée par Ampack couvre:

- > Les matériaux de remplacement
- > Les frais de démontage
- > Les frais de remontage

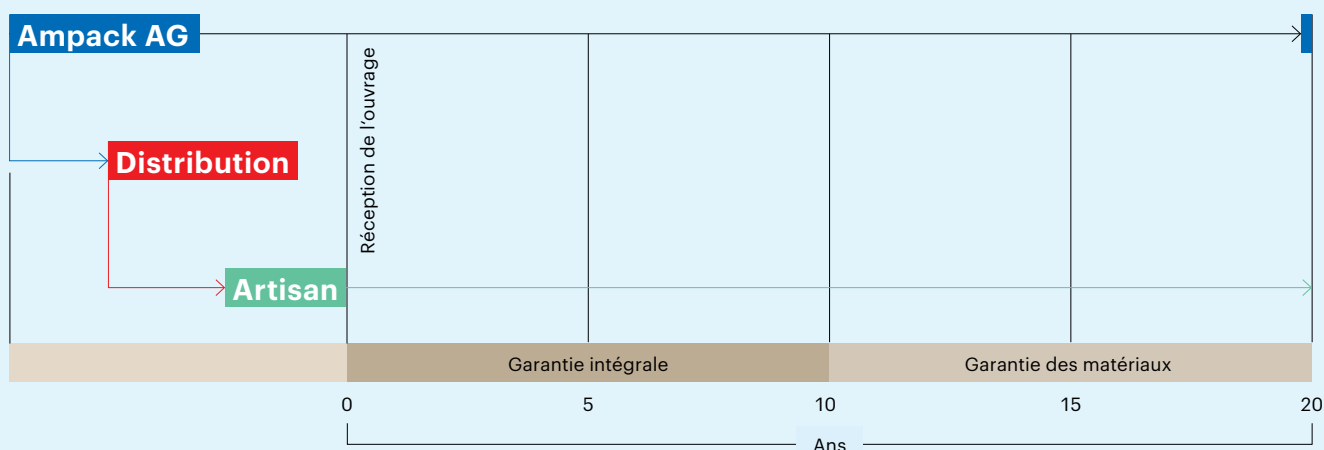


Nos conditions de garantie et le formulaire de demande d'enregistrement de l'objet de construction sont disponibles sur notre site **ampack.biz**.

*valable en Europe



La garantie premium de 20 ans*



Si l'artisan souhaite donner une plus grande sécurité à ses clients: l'extension de garantie d'Ampack est là pour ça. Elle a **trait à un objet particulier** et assure pendant 20 ans les produits Ampack ayant été montés¹. Cela est synonyme de protection accrue, sans frais supplémentaires: garantie intégrale de 10 ans et garantie des matériaux pendant 10 ans supplémentaires.

Condition préalable à la garantie premium de 20 ans

- > Utilisation de certains produits. Dans la gamme de produits, une mention correspondante figure au niveau de chaque produit.
- > Respect des normes en vigueur, des règles de l'art par l'artisan et des directives de traitement d'Ampack

La garantie premium de 20 ans de la société Ampack AG couvre:

- ★ **Les matériaux de remplacement:**
Pendant 20 ans à compter de la réception de l'ouvrage
- ★ **Les frais de démontage:**
Pendant 10 ans à compter de la réception de l'ouvrage
- ★ **Les frais de remontage:**
Pendant 10 ans à compter de la réception de l'ouvrage



- > Montage des produits au plus tard 2 ans après l'achat, stockage correct et respect d'éventuelles durabilités minimales
- > Envoi du formulaire d'enregistrement de l'objet, après l'avoir complété et signé

*valable en Europe

¹ Une liste des produits exclus de la garantie de 20 ans est disponible dans les dispositions de garantie.

Vos interlocuteurs



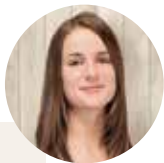
Lukas Deschwanden
l.deschwanden@ampack.ch

Gérant



Daniela Zanini
d.zanini@ampack.ch

Responsable service interne



Elisa Blaser
ampack@ampack.ch

Collaboratrice
Suisse



Christian Diethelm
c.diethelm@ampack.ch

Product Manager



Ursula Hitz
u.hitz@ampack.ch

Graphiste



Mariana Wohlrab
m.wohlab@ampack.ch

Graphiste



Marius Schorer
m.schorer@ampack.ch

Responsable technique



Patrick Bruggmann
p.bruggmann@ampack.ch

Application technique



Andreas Hug
a.hug@ampack.ch

Application technique



Robin Ruhlmann
r.ruhlmann@ampack.fr

Application technique
Suisse romande



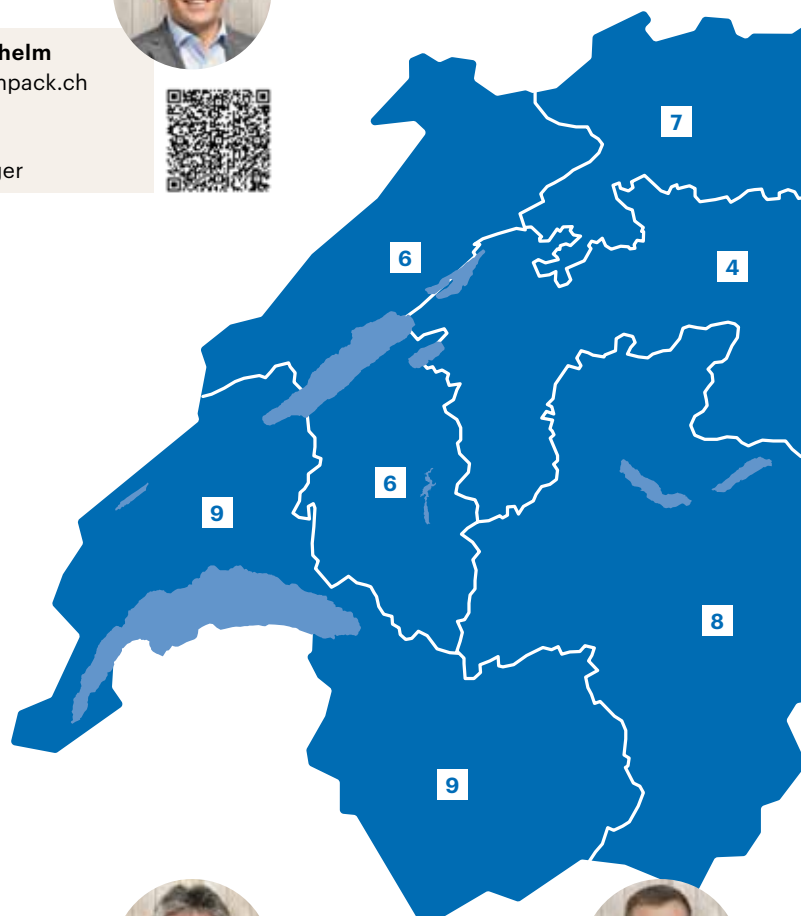
Alexander Brusch
a.brusch@ampack.ch

Responsable des achats



Isabelle Klaus
i.klaus@ampack.ch

Approvisionnement





Gianni Horber

g.horber@ampack.ch
Directeur des ventes et du marketing, responsable des ventes Suisse



Ramon Eberle

079 696 90 14
r.eberle@ampack.ch
Conseiller technique et ventes



1

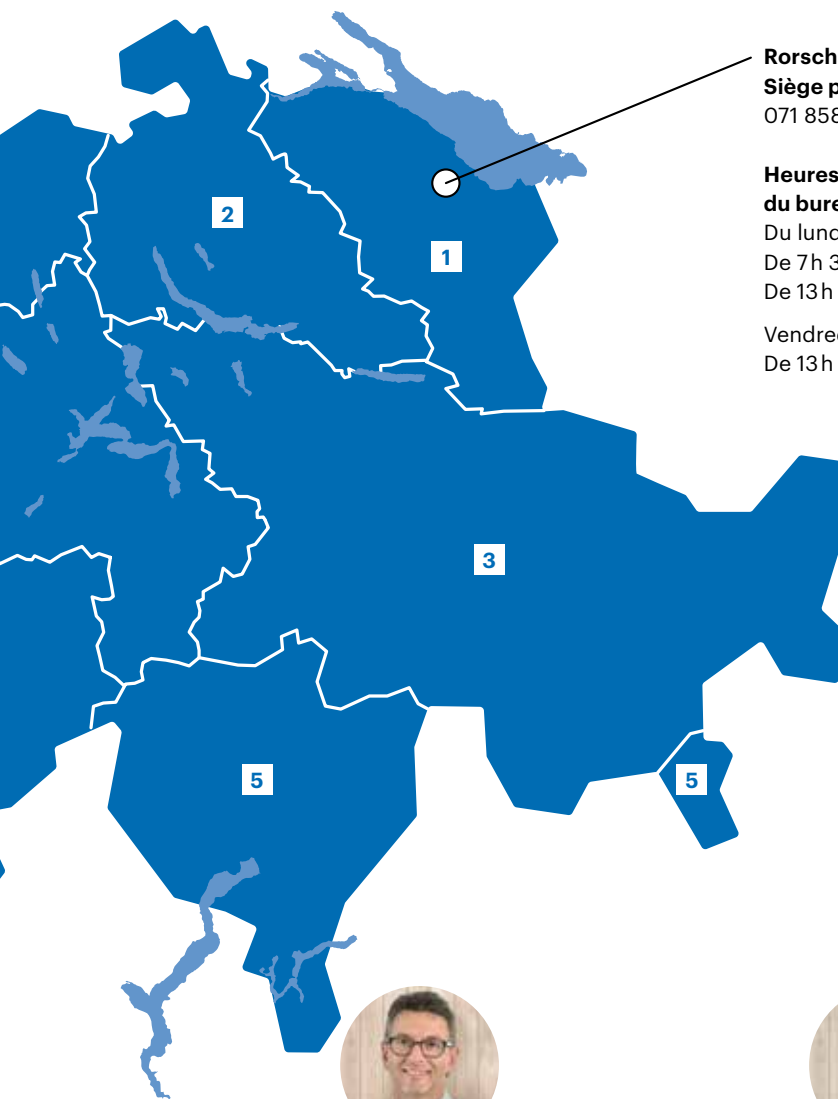


Adrian Zeier

079 654 30 65
a.zeier@ampack.ch
Conseiller technique et ventes



2



Rorschacherberg
Siège principal Ampack AG
071 858 38 00

Heures d'ouverture du bureau

Du lundi au jeudi
De 7h 30 à 12h 00
De 13h 30 à 17h 00

Vendredi
De 13h 30 à 16h 00

Trouvez votre interlocuteur en ligne:
www.ampack.biz
> Interlocuteur



Nedzat Ismaili

n.ismaili@ampack.ch

Logistique



Nico Beutler

079 958 57 85
n.beutler@ampack.ch
Conseiller technique et ventes



3



Daniel Gilgen

079 631 16 22
d.gilgen@ampack.ch
Conseiller technique et ventes



4



Michele D'Orologio

079 337 26 17
m.dorologio@ampack.ch
Conseiller technique et ventes



5



Maxime Ressel

079 254 07 54
m.ressel@ampack.ch
Conseiller technique et ventes



6



Ueli Grenacher

079 351 61 35
u.grenacher@ampack.ch
Conseiller technique et ventes



7



Daniel Müller

079 696 16 03
d.mueller@ampack.ch
Conseiller technique et ventes



8



Alfonso D'Anna

079 696 16 07
a.danna@ampack.ch
Conseiller technique et ventes



9

Tableau des systèmes de collage

Légende

- 1 Une des faces du matériau doit être diffusante
- 2 Les feuilles ne doivent pas laisser suinter de lubrifiant ni d'agent de séparation
- 3 En tant qu'aide au montage
- 4 Pour raccords de bordures
- 5 Sur face lisse uniquement
- 6 Couper le tissu maillé

▲ Pour application en extérieur

▲ Pour application en intérieur

■ Utiliser Primer

* Les recouvrements sont soudés.
D'autres accessoires adaptés sont disponibles à partir de la page 14.

Légende		Fixation de et/ou des recouvrements de													
		Ampatop® Seal / Seal GHS, lés de sous-toiture soudables	Ampatop® Protecta, lé de sous-toiture	Ampatop® Secura, lé de sous-toiture	Ampatop® A silver plus, lé de sous-toiture/étanchéité au vent	Tyvek® Pro/Solid/H1, étanchéités au vent	Tyvek® Metal, couche de séparation/lé de drainage	Ampatop® F black plus/RF black/ Tyvek® UV Facade , étanchéités au vent noires	Ampatop® A black, lé de sous-toiture/étanchéité au vent	Ampatop® RF Color plus, étanchéités au vent de couleur	Ampatex® DB 90/ Cento, pare-vapeur	Ampatex® Eco 5 extra/ Variano 3/ Variano 3 extra, pare-vapeurs	Ampatex® A primo plus, pare-vapeur	Sisalex® 514/518, barrières-vapeur	
1 Une des faces du matériau doit être diffusante															
2 Les feuilles ne doivent pas laisser suinter de lubrifiant ni d'agent de séparation															
3 En tant qu'aide au montage															
4 Pour raccords de bordures															
5 Sur face lisse uniquement															
6 Couper le tissu maillé															
<div></div> Pour application en extérieur															
<div></div> Pour application en intérieur															
<div></div> Utiliser Primer															
* Les recouvrements sont soudés. D'autres accessoires adaptés sont disponibles à partir de la page 14.															
Rubans adhésifs acryliques	Ampacoll® XT, 60mm		✓	✓		✓	✓ ^{5/6}				✓	✓		✓	
	Ampacoll® XT, 60mm, à rainure		✓	✓		✓	✓ ^{5/6}				✓	✓		✓	
	Ampacoll® XT, 75/100mm		✓	✓		✓	✓ ^{5/6}				✓	✓		✓	
	Ampacoll® XT, 150/200 / 250mm		✓	✓		✓	✓ ^{5/6}				✓	✓		✓	
	Ampacoll® XT FO		✓	✓		✓	✓ ^{5/6}				✓	✓		✓	
	Ampacoll® Flexx pro, 60/100/150 mm		✓	✓		✓	✓ ^{5/6}				✓	✓		✓	
	Ampacoll® Fenax		✓			✓	✓ ^{5/6}				✓	✓		✓	
	Ampacoll® A Tape silver				✓								✓		
	Ampacoll® A Tape black							✓							
	Ampacoll® UV, 60mm						✓								
	Ampacoll® UV flexx, 60mm						✓								
	Ampacoll® INT, 60mm										✓	✓		✓	
	Ampacoll® Easy, 60mm										✓	✓			
	Ampacoll® Easyfix, 180mm										✓	✓			
	Ampacoll® FE, 60mm										✓	✓		✓	
	Ampacoll® DT, 20mm										✓ ³	✓ ³		✓ ³	
	Ampacoll® DoubleSeal, 30mm	✓							✓		✓ ³	✓ ³		✓ ³	
	Ampacoll® Cornerfix, coin extérieur					✓		✓			✓	✓		✓	
	Ampacoll® Cornerfix, coin intérieur					✓		✓			✓	✓		✓	
	Masses adhésives	Ampacoll® Superfix ¹		✓			✓	✓							✓
Ampacoll® RA ¹										✓ ⁴	✓ ⁴			✓ ⁴	
Ampacoll® Profix ¹		✓	✓ ⁴	✓	✓	✓ ⁴	✓ ⁴	✓	✓	✓	✓ ⁴	✓ ⁴	✓	✓ ⁴	
Rubans adhésifs caoutchouc butyle	Ampacoll® RS, 4mm														
	Ampacoll® RS, 6/10mm														
	Ampacoll® BK 530, 1 × 15mm										✓	✓		✓	
	Ampacoll® BK 530, 2 × 20mm										✓	✓			
	Ampacoll® BK 535 / Sillskin black		✓	✓		✓	✓ ⁶				✓	✓		✓	
Primer	Ampacoll® Primax		✓	✓		✓	✓	✓			✓	✓		✓	
	Ampacoll® Airmax		✓	✓		✓	✓	✓							
Rubans multifonctions	Ampacoll® Komprimax														
Taquets d'étanchéité	Ampacoll® ND		✓	✓		✓									
Bandes d'étanchéité pour clous	Ampacoll® ND.Band	✓	✓	✓		✓									
	Ampacoll® ND Duo	✓	✓	✓		✓									
Manchettes	Ampacoll® Elektro und Install		✓	✓		✓	✓ ^{5/6}				✓	✓		✓	
	Ampacoll® Radon														

Les données ci-dessus sont des recommandations fournies pour optimiser la mise en œuvre. Merci de prendre impérativement en compte les fiches techniques individuelles. Ampack se tient à votre disposition pour toute question. Sur la base de notre expérience et des recommandations énumérées dans les normes, une sécurité mécanique doit être utilisée au niveau des raccords. Dans de nombreux cas, elle sert également à fixer le revêtement côté pièce. Afin d'obtenir des collages irréprochables et de profiter de

couches durablement étanches à l'air et au vent, les surfaces à coller doivent être propres, sèches, exemptes de poussière, de glace et de graisse. Pour des raisons de production, des agents anti-adhérents sont utilisés pour divers supports (comme le béton prêt à l'emploi et le béton coulé, le métal traité, etc.). En cas de doute, utiliser un primaire ou faire quelques essais de collage. Une exposition permanente aux intempéries ou à l'humidité peut entraver les collages ou les rendre inutilisables.

Répertoire des produits

Ampacoll® A Tape black.....	58	Ampatex® Cento.....	32
Ampacoll® A Tape silver.....	59	Ampatex® DB 90.....	31
Ampacoll® Airmax.....	65	Ampatex® Eco 5 extra.....	32
Ampacoll® BK 530.....	61	Ampatex® LDA 0.02 plus.....	45
Ampacoll® BK 535.....	62	Ampatex® Ombrello.....	41
Ampacoll® Cornerfix.....	64	Ampatex® SB 130 (plus).....	39
Ampacoll® DoubleSeal.....	15/64	Ampatex® Variano 3.....	33/37
Ampacoll® DT.....	64	Ampatex® Variano 3 extra.....	33/37/43
Ampacoll® Easy.....	60		
Ampacoll® Easyfix.....	60	Ampatop® A black.....	7/27
Ampacoll® Elektro/Install.....	66	Ampatop® A silver plus.....	8/28
Ampacoll® FE.....	76	Ampatop® RF black (plus).....	26
Ampacoll® Fenax 40/60.....	60	Ampatop® RF Color plus.....	27
Ampacoll® Fenax, Fensterbänder.....	71	Ampatop® F black plus.....	26
Ampacoll® Flexx pro.....	57	Ampatop® Protecta (plus).....	5
Ampacoll® INT.....	59	Ampatop® Seal.....	10
Ampacoll® Komprimax M.....	74	Ampatop® Seal GHS.....	13
Ampacoll® Komprimax K.....	75	Ampatop® SealEdge (GHS).....	15
Ampacoll® LiquiSeal.....	14	Ampatop® SealStripe (GHS).....	14
Ampacoll® LiquiSeal Applicator.....	14	Ampatop® Secura (plus).....	7
Ampacoll® Maxiflex.....	77		
Ampacoll® ND.....	52	Idikell® M 4001/05.....	80
Ampacoll® ND.Band.....	52	Idikell® M 4021/05.....	80
Ampacoll® ND Duo.....	52		
Ampacoll® Pressly.....	77	Sisalex® 30.....	47
Ampacoll® Primax.....	65	Sisalex® 514.....	46
Ampacoll® Profix.....	15/54	Sisalex® 518.....	46
Ampacoll® RA.....	53	Sisalex® 871.....	47
Ampacoll® Radon.....	68		
Ampacoll® RS.....	63	Tyvek® H1.....	23
Ampacoll® SealForm.....	16	Tyvek® Metal.....	20
Ampacoll® Sillskin black.....	76	Tyvek® Pro (Tape).....	19/24
Ampacoll® Superfix.....	53	Tyvek® Solid.....	23
Ampacoll® TubeSeal.....	14	Tyvek® UV Facade.....	29
Ampacoll® UV.....	57		
Ampacoll® UV flexx.....	58	Anpressrollen.....	77
Ampacoll® XT.....	55	Milwaukee® FASTBACK™.....	77
Ampacoll® XT FO.....	56	Point of Sale Display.....	78
		Schlauchbeutel-Pistole.....	77
Ampaphon® Z 101/ 05.....	81		
Ampaphon® Z 600.....	81		
Ampatex® A primo plus.....	34		

Conditions générales de vente

1. Généralités

- a) Les présentes conditions de vente et de livraison s'appliquent à toutes les offres, livraisons et prestations de l'entreprise Ampack SA. Ces conditions sont considérées comme acceptées, au plus tard à la commande de la marchandise ou de la prestation. Les conditions du client dérogeant aux présentes ne sont valables qu'en cas d'acceptation expresse et écrite par la société Ampack. Ces Conditions de vente et de livraison s'appliquent à toutes les transactions de la Société Ampack avec les commerçants et autres clients ne pouvant être considérés comme artisans.
- b) Tout changement ou toute suppression de clause dans les présentes Conditions de ventes doivent recevoir l'accord explicite et écrit de la Société Ampack SA.
- c) Tout engagement pris oralement par la société Ampack SA doit obligatoirement être confirmé par écrit et signé par un collaborateur habilité à le faire par la société Ampack.
- d) Les offres sont sans engagement et Ampack se réserve le droit de les modifier. Le contrat entre Ampack SA et le client est réputé conclu lorsqu'Ampack a accepté la commande. Le contrat est considéré comme accepté par Ampack lorsque ladite société confirme la commande par écrit ou livre la marchandise.

2. Plans et documentation technique

Les prospectus et les catalogues sont conçus à titre explicatif uniquement. Les indications figurant sur les plans et dans les documents techniques n'engagent la société que si cela est expressément spécifié. La société Ampack SA conserve tous les droits sur les plans et les documents techniques livrés par ses soins. Si aucune commande n'est passée, les plans liés à l'offre doivent être immédiatement restitués à Ampack SA. Le service de calculs vous est proposé gratuitement. Il ne s'agit pas d'une prestation de planification juridiquement contraignante. Les calculs devront être vérifiés par le bureau d'études impliqué et par l'entreprise chargée de la réalisation.

3. Prix

- a) Sauf convention écrite contraire, les prix s'entendent nets, en francs suisses, départ du producteur, sans emballage, sans taxe sur la valeur ajoutée et autres redevances. Les frais d'emballage, de fret, de port et les frais éventuels de montage seront facturés en sus.
- b) Si la valeur marchande de la commande est inférieure à CHF 4'000.-, il sera prélevé un supplément de CHF 20.- lorsque la livraison est effectuée par DPD et de CHF 85.- lorsqu'elle est effectuée par le transporteur habituel.

4. Conditions de paiement

- a) Le prix de vente est payable net à 30 jours dès la date de la facture.
- b) Les délais de paiement convenus doivent être respectés par le client, même lorsque le transport, la livraison, le montage ou la réception sont retardés ou rendus impossibles pour des motifs qui ne sont pas imputables à Ampack SA, ou lorsque des éléments secondaires font défaut ou ne paraissent nécessaires qu'à la suite de travaux complémentaires, sans pour autant que l'usage de la livraison n'en soit altéré. Le client n'est pas habilité à réduire, à compenser ou à retenir de son propre chef des paiements du fait de réclamations, de prétentions ou de créances reconventionnelles. Cette règle vaut également lorsque des travaux complémentaires apportés à la livraison s'avèrent nécessaires.
- c) Si le client est en demeure de procéder à un paiement convenu, l'entreprise Ampack SA est habilitée, sans préjudice de ses droits légaux, à suspendre la continuation de l'exécution du contrat ou à retenir des livraisons prêtes à l'expédition sans que le client puisse exiger de ce fait une quelconque indemnité.
- d) Si le client ne respecte pas les délais de paiement, il doit, sans qu'un rappel ne soit nécessaire, s'acquitter dès l'échéance d'un intérêt supérieur de 4% au taux d'intérêt pratiqué par la Banque Cantonale de Saint-Gall sur les nouvelles hypothèques en 1er rang grevant les maisons d'habitation. Le client doit en outre payer les frais de rappel et de recouvrement. L'indemnisation d'autres dommages demeure réservée. Par ailleurs, la société Ampack SA reste habilitée à se retirer de livraisons déjà confirmées sans que le client ne puisse prétendre à une quelconque indemnité. Lorsque le client est en retard de plus de deux semaines pour le paiement d'un montant dû ou le versement d'une garantie, le solde du montant dû devient exigible immédiatement.

5. Livraison

- a) La livraison est effectuée, pour autant que faire se peut, à la date demandée par le client. Le délai et la date de livraison fixés seront respectés dans la mesure du possible, mais restent sous réserve, tant qu'Ampack SA ne les a pas expressément confirmés par écrit. Le client ne jouit d'aucun droit à se départir du contrat, ni ne peut prétendre à aucun dédommagement, lorsque la livraison est retardée.
- b) Le délai de livraison débute dès que le contrat est conclu, que les documents techniques nécessaires du client sont parvenus intégralement à Ampack AG, que les versements et garanties convenus ont été payés et que les autorisations officielles exigées ont été accordées. Le délai de livraison est respecté si la livraison est parvenue au client à son échéance. Le délai de livraison se prolonge d'une durée appropriée lorsque des circonstances telles que des épidémies, des événements naturels, la mobilisation, la guerre, des conflits du travail, le boycott, des accidents, des perturbations d'exploitation importantes ou des mesures officielles empêchent Ampack d'effectuer la livraison dans les temps prévus. Le délai de livraison est également prolongé lorsque le client modifie ultérieurement la commande ou lorsqu'il est en demeure dans l'accomplissement de ses obligations contractuelles, notamment lorsqu'il ne fournit pas à temps les documents nécessaires à l'accomplissement du contrat, lorsqu'il ne verse pas comme prévu les montants dus et les garanties convenues, ou lorsqu'il est en retard dans les travaux qu'il doit exécuter lui-même.
- c) En cas de retard de prendre livraison, le client est tenu de réparer le préjudice causé à la société Ampack SA. Dans ce cas, les risques liés à la disparition ou à la dégradation de la marchandise sont transférés au client, et l'entreprise Ampack SA peut se retirer du contrat et exiger que le préjudice subi à cause du client soit réparé par celui-ci. Ces dispositions valent également lorsque le client refuse de réceptionner la marchandise à cause d'un retard dans la livraison.

6. Emballage

L'emballage n'est pas repris.

7. Conseils gratuits

D'éventuels conseils gratuits sont fournis au mieux des connaissances, mais cependant en dehors de tous engagements précontractuels ou contractuels. La société Ampack AG n'assume à ce propos aucune responsabilité, et notamment pas au sujet de l'exactitude du contenu des conseils.

8. Transfert des risques et assurance

Le risque passe au client au plus tard lors de la livraison de la marchandise chez ce dernier. Il en va de même en présence de livraisons partielles ou lorsque le fournisseur a assumé d'autres prestations, par ex. les frais d'expédition ou le transport et la pose.

9. Lieu d'exécution

Sauf convention contraire, le lieu d'exécution pour toutes les prestations contractuelles est Rorschacherberg/Suisse.

10. Acceptation

Le client est tenu de contrôler la marchandise reçue et le bulletin de livraison dès la livraison effectuée. Tout défaut visible (divergences de quantités/marchandise endommagée) devra être annoncé dans un délai de 24 heures, tout défaut caché dans un délai de 6 jours.

11. Réclamations à raison des défauts/garantie

- a) Le délai de garantie est de 6 mois à compter de la livraison chez le client. La garantie offerte par Ampack SA présuppose que le client s'est ponctuellement acquitté de ses obligations de paiement.
- b) Ampack SA s'engage, sur requête écrite du client, à améliorer ou à remplacer le plus rapidement possible, à sa convenance, la livraison ou des parties de celle-ci dont le caractère défectueux ou inutilisable est avéré. Tout droit à la résiliation du contrat ou à la réduction du prix est exclu. Dans la mesure où une livraison est encore défectueuse après avoir été remplacée ou réparée, Ampack SA peut reprendre la livraison défectueuse contre restitution des versements perçus. Le matériel remplacé devient la propriété d'Ampack SA. Le remplacement de la livraison ou la réparation de la marchandise ne saurait prolonger le délai de garantie prévu au chiffre 11 lettre a.
- c) Le vendeur décline toute garantie et responsabilité s'il ne peut être prouvé que les dommages sont dus à un défaut des marchandises de l'entreprise Ampack SA, mais qu'ils résultent par exemple de l'usure naturelle, d'une maintenance insuffisante, du non-respect des consignes d'utilisation, d'une sollicitation excessive, de l'emploi de produits inappropriés, de travaux de construction ou de montage non exécutés par Ampack SA ainsi que d'autres motifs non imputables à Ampack SA.
- d) Les caractéristiques garanties sont uniquement celles expressément désignées comme telles dans les spécifications.
- e) Le client s'engage à entreposer correctement les produits livrés jusqu'à leur utilisation. Le stockage doit être effectué dans un endroit sec et frais. Les produits doivent être protégés de l'exposition directe au soleil, de la pluie, de l'humidité ainsi que des fortes variations de température. Un stockage inadéquat peut altérer les propriétés des produits et entraîner l'exclusion de toute réclamation en garantie ou de toute responsabilité. En cas de stockage intermédiaire par des tiers, le client reste responsable du respect des conditions mentionnées ci-dessus.

12. Dommages consécutifs

Les prétentions en garantie et en responsabilité du client sont régies de manière exhaustive dans les présentes Conditions générales de vente et de livraison. Sous réserve de dispositions légales impératives, le client ne peut faire valoir aucune prétention, contractuelle ou extracontractuelle, pour l'indemnisation des dommages tels une panne de production, des pertes d'utilisation, des pertes de commandes, une perte de bénéfice ainsi que d'autres dommages directs ou indirects.

13. Réserve de propriété

- a) Les objets achetés restent la propriété d'Ampack AG jusqu'au versement intégral du prix d'achat et des autres montants dus. En tout temps, la société Ampack a le droit de faire inscrire la réserve de propriété dans le registre des réserves de propriété, conformément à l'art. 715 du Code Civil suisse.
- b) Jusqu'au versement intégral du prix d'achat, y compris les éventuels intérêts moratoires et autres frais, le client n'a pas le droit d'aliéner, de mettre en gage, de prêter ou de louer l'objet acheté. Le client s'engage également à ne pas sortir l'objet acheté de Suisse, à moins d'en avoir reçu l'autorisation expresse d'Ampack SA. Si l'objet acheté devait être saisi, retenu ou séquestré, le client est tenu d'informer les autorités concernées de la réserve de propriété et d'en informer Ampack SA sans délai.
- c) Le client est tenu de contribuer au paiement des frais éventuels résultant des mesures nécessaires pour protéger la propriété de Ampack SA.
- d) Ampack SA se réserve le droit de contracter une assurance aux frais du client, couvrant tous les risques pouvant survenir pendant la période de réserve de propriété.

14. Déclaration de consentement concernant la protection des données

Ampack AG traite les données du client (notamment raison sociale, adresse, informations personnelles des personnes de contact et autres données commerciales) et les données sur les activités des clients (notamment commandes, réclamations) pour la marche des affaires et à des fins marketing. Le traitement des données comprend la collecte, l'enregistrement, l'utilisation, la transmission, la communication et la suppression des données. Il est effectué avec le soin nécessaire et conformément aux règles de la protection suisse des données. Par la commande, le client accepte que ses données dont dispose Ampack AG soient utilisées directement et/ou indirectement pour la marche des affaires et à des fins marketing et puissent être communiquées et diffusées à des partenaires commerciaux d'Ampack AG (fournisseurs, par exemple) aux mêmes fins. Le client accepte expressément que les données soient également transmises et traitées dans des pays n'ayant pas conclu de politique de confidentialité comparable avec la Suisse. Le consentement du client est donné librement et le client a le droit à tout moment de révoquer le consentement à la publicité. Les autres données doivent être traitées pour la marche des affaires (y compris transmission à des tiers).

15. For judiciaire/droit applicable

- a) Le tribunal de Rorschacherberg est seul compétent en cas de litige entre Ampack et ses clients. Ampack se réserve le droit d'entreprendre également des poursuites judiciaires contre le client auprès du tribunal du lieu où le client a son siège juridique.
- b) Le rapport juridique entre Ampack et son client est soumis au droit suisse. L'application de la Convention des Nations Unies du 1er avril 1980 (Convention de Vienne) sur les Contrats de Vente internationale de Marchandises est exclue. En cas de doute sur l'interprétation de ce texte ou en présence de tout autre litige, la version allemande des présentes dispositions fait foi.

*Ampatex, Ampatop, Ampacoll, Sisalex, Idikell et Ampaphon sont des marques déposées par Ampack SA. DuPont™ et Tyvek® sont des marques protégées pour E.I. du Pont de Nemours and Company ou l'une de ses sociétés de groupe. DuPont est le seul à produire Tyvek®.

Les conditions générales de vente et de livraison d'Ampack AG sont applicables. Tout retraitage ou toute réimpression remplace les indications de cette liste de prix.

© Ampack AG, Rorschacherberg, 12.2025

Les experts de l'enveloppe du bâtiment. Depuis 1946.

Ampack AG
Seebleichstrasse 50
CH-9404 Rorschacherberg
T +41 71 858 38 00
ampack@ampack.ch
www.ampack.biz



@ampackfr

