

Gamma di prodotti 2026



Svizzera

**Ampatop®
A silver plus**
Telo di sottotetto

**Ampatop®
A black**
Telo di tenuta
al vento

**Ampatex®
A primo plus**
Freno vapore
Novità mondiale



www.ampack.biz

In vigore dal 19 gennaio 2026 | Prezzi senza IVA.

Novità

Ampatop® Protecta (plus) Preconfezionamento 3D

Chi in futuro desidera installare e incollare i tetti in pochi minuti, è nel posto giusto. Con il nostro telo di sottotetto **Ampatop® Protecta (plus)**, che offriamo con successo da decenni, lo rendiamo possibile grazie al preconfezionamento 3D.

> Per i dettagli v. pag. 5



Ampacoll® XT FO

Nastro adesivo del sistema, in due versioni pre-piegate sul rotolo. Per l'incollaggio a tenuta d'aria ed ermetico al vento, ad esempio il collegamento d'angolo e dei travi o per l'incollaggio di finestre in area interna ed esterna.

> Per i dettagli v. pag. 56



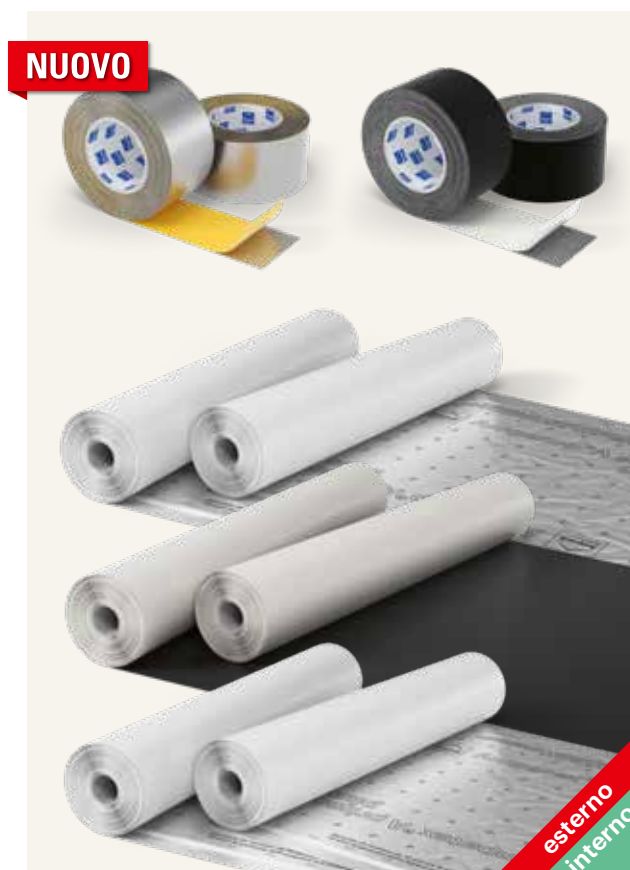
Gamma non infiammabile

Nell'arco di cinque minuti, un principio d'incendio può trasformarsi in un incendio a tutti gli effetti. Con conseguenze devastanti.

In questo caso le membrane Ampack dell'Euroclasse A2-s1,d0 sono la soluzione ideale, perché non favoriscono il carico d'incendio. I nostri prodotti vi offrono sicurezza ai massimi livelli. Per questo abbiamo definito disposizioni chiare.

Il nostro sistema non infiammabile è composto da teli per tetti e facciate, da un freno vapore e da nastri adesivi che proteggono dall'interno e dall'esterno.

> Per i dettagli v. pag. 7, 8, 27, 28, 34, 58, 59



Indice

02 Novità

04 Teli di sottotetto

- 04 Teli di sottotetto
Tecnologia Ampatop®
- 10 Telo di sottotetto saldabile
Ampatop® Seal (GHS)
- 14 Accessori per Ampatop® Seal (GHS)
- 18 Teli di sottotetto
Tecnologia DuPont™ Tyvek®

22 Teli di tenuta al vento

- 22 Teli di tenuta al vento
per facciate a giunti chiusi
- 25 Teli di tenuta al vento
per facciate a giunti aperti

30 Freni vapore

- 30 Freni vapore Ampatex®
- 33 Freni vapore a diffusione variabile
- 36 Freno vapore per tetto piano

38 Freni vapore resistenti alle intemperie

- 38 Freni vapore resistenti alle intemperie

40 Freno vapore autoadesivo e protezione dagli agenti atmosferici

- 40 Freno vapore autoadesivo e protezione
dagli agenti atmosferici

44 Freni vapore per risanamenti

- 44 Freni vapore per risanamenti

46 Barriere vapore / contro l'umidità

- 46 Barriere vapore e anti-immissioni,
barriere contro l'umidità, barriera
contro il radon, carta contro la
fuoriuscita di materiale

48 Tecnica d'incollaggio

- 48 Foto delle applicazioni
tecnica d'incollaggio
- 52 Guarnizioni per chiodi
- 53 Colle liquide
- 55 Nastri adesivi acrilici
- 60 Intonaci di sigillatura
- 60 Nastro di raccordo intonacabile
- 61 Nastri adesivi alla gomma butilica
- 63 Cordone di gomma butilica
- 64 Nastri biadesivi
- 64 Angoli interni ed esterni autoadesivi
- 65 Fondi adesivi
- 66 Manicotti

70 Prodotti per la posa di finestre

- 71 Nastri di raccordo per finestra
- 74 Nastri multifunzione e sigillanti
per fughe precompressi
- 76 Nastri per il montaggio delle finestre
- 77 Schiuma per montaggio finestra
- 77 Accessori tecnica di incollaggio
- 78 Display punto vendita

80 Insonorizzazione

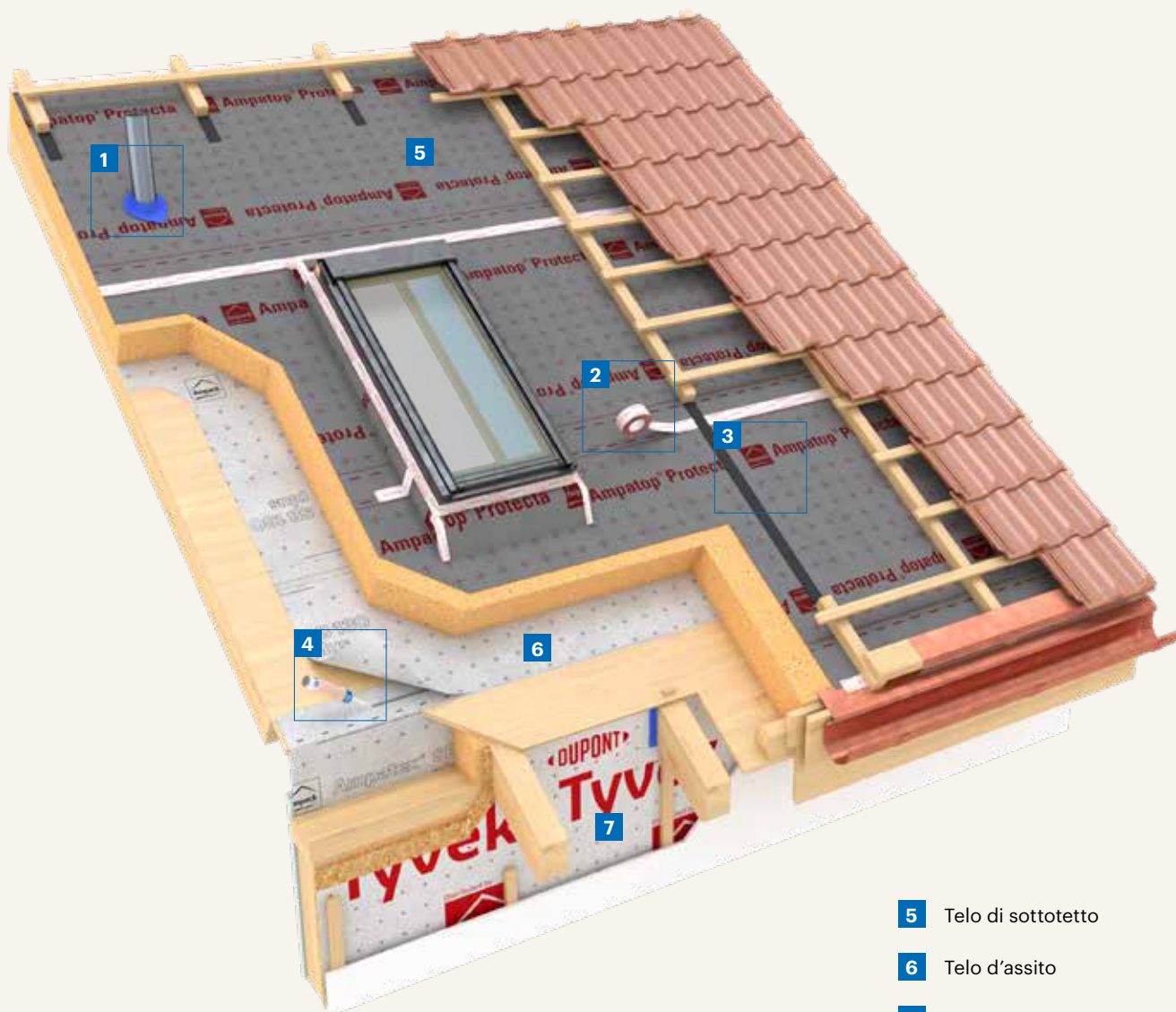
- 80 Fogli pesanti
- 81 Accessori per la protezione dal rumore

82 Ampack

- 82 La Casa Ampack
- 84 Garanzia Ampack
- 86 Persone di contatto
- 88 Schemi applicativi dei prodotti
- 90 Elenco prodotti
- 91 Condizioni generali di fornitura
e di pagamento

Teli di sottotetto

Tecnologia Ampatop®



- 5** Telo di sottotetto
- 6** Telo d'assito
- 7** Telo di tenuta al vento



NUOVO

Preconfezionamento 3D

Forniamo **Ampatop® Protecta (plus)** anche in formato preconfezionato 3D. Offre enormi vantaggi per artigiani ed architetti:

- > Consegna sul cantiere nei tempi previsti
- > Posa semplice ed efficiente secondo i relativi piani
- > Tagli precisi per una posa perfetta
- > Nessun rifiuto sul cantiere
- > Elementi 3D (es. abbaini) incl. incollaggi corretti: controllati e tecnicamente provati
- > Grande risparmio di tempo rispetto alla posa abituale
- > Tetto immediatamente impermeabile alla pioggia

Preconfezionamento è possibile fino a una misura di massimo lunghezza di gronda 30 m (rettangolare) o lunghezza di gronda 25 m (dimensioni speciali) × lunghezza di colmo max. 26 m al pezzo. Siamo lieti di offrirvi una consulenza sul preconfezionamento 3D!



Video



Guida

Rettangolare: Ordinazione indicando «lunghezza della gronda × lunghezza dell'ubicazione» (annotare la posizione del colmo)



Dimensioni speciali: ordinazione secondo il progetto (formato file DWG, DXF). Le figure sono a titolo esemplificativo. Sono possibili anche altre forme



Incollaggio 3D: ordinazione secondo il progetto (formato file DWG, DXF). Le figure sono a titolo esemplificativo. Sono possibili anche altre forme



— Linea di incollaggio 3D

Superficie del tetto di 250 m² posata in soli 10 minuti!



1



2



3



4

Ampatop® Protecta (plus)

Telo di sottotetto



Telo di sottotetto a tre strati estremamente resistente allo strappo per sollecitazioni normali secondo SIA 232/1 per tetti con fondo praticabile, con effetto tampone per l'umidità. **Tecnologia monolitica**

Dati tecnici

Valore s _d	0,25 m
Resistenza alla penetrazione dell'acqua	W1
Peso	200 g/m ²
Indice d'incendio (AICAA)	5.2
Comportamento al fuoco (CH)	RF 2
Esposizione alle intemperie	3 mesi
Pendenza minima del tetto	10°
Resistenza allo strappo	longitudinale 360 N/5 cm trasversale 270 N/5 cm
Resistenza allo strappo (chiodi)	longitudinale 210 N trasversale 240 N
Resistenza alla temperatura	-40 a +80°C

SIA 232/1

Telo di sottotetto per sollecitazioni normali



- > Tecnologia monolitica: resistente alla pioggia anche in condizioni meteo avverse
- > Membrana extra forte e resistente all'invecchiamento: dura tutta la vita di una casa
- > **Ampatop® Protecta plus:** nastri adesivi integrati su entrambi i lati per una posa più rapida
- > Stampigliatura per favorire il taglio: fa risparmiare tempo

No. articolo	Designazione	Dimensioni dei rotoli	Quantità per bancale
7640115533845	Ampatop® Protecta	1,5 m × 50 m = 75 m ²	24 rotoli = 1800 m ²
7640115533869	Ampatop® Protecta plus nastri adesivi integrati su entrambi i lati	1,5 m × 50 m = 75 m ²	24 rotoli = 1800 m ²
7640115537645	Ampatop® Protecta plus nastri adesivi integrati su entrambi i lati	3,0 m × 30 m = 90 m ²	25 rotoli = 2250 m ²

NUOVO

Ampatop® Protecta (plus)

Preconfezionamento

No. articolo	Designazione	Dimensioni dei rotoli
7640115533869	Ampatop® Protecta plus nastri adesivi integrati su entrambi i lati	
7640442092268	Ampatop® Protecta (plus) Preconfezionamento rettangolare	Lunghezza di gronda massimo 30 m × lunghezza di colmo max. 26 m al pezzo. Quantità minima d'ordine: 100 m ²
7640442092275	Ampatop® Protecta (plus) Preconfezionamento in misure speciali	Lunghezza di gronda massimo 25 m × lunghezza di colmo max. 26 m al pezzo. Quantità minima d'ordine: 100 m ²
7640442092343	Ampatop® Protecta (plus) Preconfezionamento Marcatura per la controlistatura	
7640442092305	Ampatop® Protecta (plus) Preconfezionamento Tracciatura taglio	
7640442092312	Ampatop® Protecta (plus) Preconfezionamento Esecuzione taglio	
7640442092329	Ampatop® Protecta (plus) Preconfezionamento Tracciatura elementi passanti	
7640442092282	Incollaggio 3D	
7640442092299	Disegnare in CAD	Realizzazione basata su file DWG/DXF completamente presentati. Verifica e approvazione da parte del committente. Ampack non si assume alcuna responsabilità per le misure confermate. Prime 30 minuti gratuiti, poi CHF 90.00 ogni 30 minuti.
7640442092336	Supplemento espresso	

Ampatop® Secura (plus)

Telo di sottotetto



- > Aperto alla diffusione e comunque ermetico al vento
- > Stampigliatura per favorire il taglio
- > Tecnologia TPU monolitica
- > **Ampatop® Secura plus:** nastri adesivi integrati su entrambi i lati

Telo di sottotetto a due strati estremamente resistente allo strappo per sollecitazioni elevate secondo SIA 232/1. Il telo a causa del suo lato inferiore con effetto tampona per l'umidità può essere posato direttamente sull'isolamento termico.

Tecnologia TPU monolitica

Dati tecnici			
Valore s _d			0,15m
Resistenza alla penetrazione dell'acqua			W1
Peso			220g/m ²
Indice d'incendio (AICAA)			4.2
Comportamento al fuoco (CH)			RF 3
Esposizione alle intemperie			3 mesi
Pendenza minima del tetto			10°
Resistenza allo strappo	longitudinale		300N/5cm
	trasversale		350N/5cm
Resistenza allo strappo (chiodi)	longitudinale		225N
	trasversale		225N
Resistenza alla temperatura			-40 a +80°C

SIA 232/1

Telo di sottotetto per sollecitazioni normali



CE
13859-1

No. articolo	Designazione	Dimensioni dei rotoli	Quantità per bancale
7640115535580	Ampatop® Secura	3,0m × 25m = 75m ²	35 rotoli = 2625m ²
7640115533920	Ampatop® Secura plus nastri adesivi integrati su entrambi i lati	1,5m × 50m = 75m ²	24 rotoli = 1800m ²

Ampatop® A black

Manto nero per tetto, aperto alla diffusione e non infiammabile



- > Comportamento al fuoco: RF 1
- > Non infiammabile: nessun contributo all'incendio nell'intercapedine di ventilazione
- > Resistenza allo strappo estremamente elevata: anticaduta secondo DIN 4426
- > Elevata resistenza alla temperatura: particolarmente adatto dietro impianti per la produzione di energia
- > Stabile ai raggi UV
- > Esposizione alle intemperie: 9 mesi

Manto nero aperto alla diffusione e non infiammabile per sollecitazioni elevate secondo SIA 232/1 dietro impianti per la produzione di energia (FV, solari) e manto per tetti anticaduta.

Dati tecnici			
Valore s _d			0,06m
Resistenza alla penetrazione dell'acqua			W1
Peso			220g/m ²
Comportamento al fuoco (CH)			RF 1
Esposizione alle intemperie			9 mesi
Pendenza minima del tetto			10°
Resistenza allo strappo	longitudinale		2900N/5cm
	trasversale		2150N/5cm
Resistenza allo strappo (chiodi)	longitudinale		150N
	trasversale		160N
Resistenza alla temperatura			-35 a +120°C

SIA 232/1

Telo di sottotetto per sollecitazioni elevate



CE
13859-1
13859-2

Test di
5000 ore



Video

No. articolo	Designazione	Dimensioni dei rotoli	Quantità per bancale
7640442092107	Ampatop® A black	1,4m × 50m = 70m ²	36 rotoli = 2520m ²

Ampatop® A silver plus

Manto per tetto aperto alla diffusione e non infiammabile

NUOVO



- > Comportamento al fuoco: RF 1
- > Non infiammabile: nessun contributo all'incendio nell'intercapedine di ventilazione
- > Resistenza allo strappo estremamente elevata: anticaduta secondo DIN 4426
- > Stabile ai raggi UV
- > Esposizione alle intemperie: 9 mesi
- > Superficie in pellicola di alluminio microperforata: aperta alla diffusione, riflette calore ed elettrosmog
- > Adatto dietro impianti per la produzione di energia

Manto aperto alla diffusione e non infiammabile per sollecitazioni elevate secondo SIA 232/1 dietro impianti per la produzione di energia (FV, solari) e manto per tetti anticaduta.

Dati tecnici

Valore s _d	0,08 m
Resistenza alla penetrazione dell'acqua	W1
Peso	430 g/m ²
Comportamento al fuoco (CH)	RF 1
Esposizione alle intemperie	9 mesi
Pendenza minima del tetto	10°
Resistenza allo strappo	longitudinale 3000 N/5 cm trasversale 3200 N/5 cm
Resistenza allo strappo (chiodi)	longitudinale 580 N trasversale 450 N
Resistenza alla temperatura	-35 a +90 °C
Emissività	2%
Riflettanza	98%

SIA 232/1

Telo di sottotetto per sollecitazioni elevate



Test di
5000 ore

No. articolo	Designazione	Dimensioni dei rotoli	Quantità per bancale
7640442092121	Ampatop® A silver plus nastro adesivo integrato	1,2 m × 35 m = 42 m ²	24 rotoli = 1008 m ²



«I nostri sistemi di tenuta al vento e all'aria garantiscono funzionalità, efficienza energetica e longevità: un pacchetto completo e senza pensieri per voi.»

Daniel Gilgen

Consulente tecnico e vendita

Ampack nel commercio specializzato in materiali edili



Ampack distribuisce i propri prodotti tramite i rivenditori specializzati di materiali edili: una collaborazione che si è affermata nel tempo. Solo così assicuriamo che gli artigiani professionisti possano acquistare i nostri prodotti nella loro regione. Tra le altre attività importanti a favore degli artigiani rientrano i corsi di formazione collettivi e lo scambio di informazioni con i rivenditori specializzati.

Trovate i rivenditori di materiali con prodotti Ampack online su www.ampack.biz
> Rivenditori

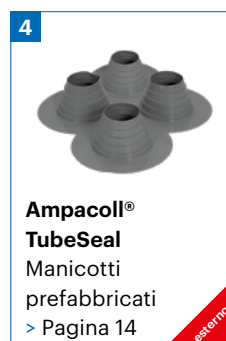


Rivenditori

Telo di sottotetto saldabile Ampatop® Seal (GHS)



- 6 Telo di sottotetto saldabile
- 7 Guarnizioni per chiodi a nastro
- 8 Rullo di pressione
- 9 Telo di gronda



Preconfezionamento

Forniamo **Ampatop® Seal (GHS)** anche in formato preconfezionato. Offre enormi vantaggi per artigiani ed architetti:

- > Consegna sul cantiere nei tempi previsti
- > Posa semplice ed efficiente secondo i relativi piani
- > Tagli precisi per una posa perfetta
- > Nessun rifiuto sul cantiere
- > Saldature standardizzate a condizioni sempre invariate. Ciò significa sicurezza e qualità costante della saldatura
- > Grande risparmio di tempo rispetto alla posa abituale

Preconfezionamento è possibile fino a una misura di massimo lunghezza di gronda 30m (rettangolare) o lunghezza di gronda 25m (dimensioni speciali) × lunghezza di colmo max. 26m al pezzo. Siamo lieti di offrirvi una consulenza sulla saldatura 3D!



Rettangolare: Ordinazione indicando «lunghezza della gronda × lunghezza dell'ubicazione» (annotare la posizione del colmo)



Dimensioni speciali: ordinazione secondo il progetto (formato file DWG, DXF). Le figure sono a titolo esemplificativo. Sono possibili anche altre forme



Saldatura 3D: ordinazione secondo il progetto (formato file DWG, DXF). Le figure sono a titolo esemplificativo. Sono possibili anche altre forme



— Linea di saldatura 3D

Superficie del tetto di 455 m² posata in soli 10 minuti!



Ampatop® Seal

Telo di sottotetto saldabile



- > Tecnologia monolitica: resistente alla pioggia anche in condizioni meteo avverse
- > Saldabile a caldo e a freddo
- > Il telo si può piegare senza alcuna perdita di funzionalità
- > Stampigliatura per favorire il taglio: fa risparmiare tempo
- > Resistente al freddo: il telo non si rompe
- > Possibilità di prefabbricazione: per una posa più rapida e maggiore sicurezza
- > Adatto a impianti fotovoltaici integrati su tetto

Telo di sottotetto a tre strati saldabile per sollecitazioni elevate ed eccezionali secondo SIA 232/1 per tetti con fondo praticabile, con effetto tampone per l'umidità. Sovrapposizioni e raccordi vengono saldati in modo omogeneo.

Tecnologia TPU monolitica

Dati tecnici		
Valore s _d		0,2m
Resistenza alla penetrazione dell'acqua		W1
Peso		350g/m ²
Indice d'incendio (AICAA)		4.2
Comportamento al fuoco (CH)		RF 3
Esposizione alle intemperie		3 mesi
Pendenza minima del tetto		5°
Resistenza allo strappo	longitudinale trasversale	350N/5cm 380N/5cm
Resistenza allo strappo (chiodi)	longitudinale trasversale	250N 240N
Resistenza alla temperatura		-40 a +100°C
Temperatura di saldatura		240 a 280°C

SIA 232/1

Telo di sottotetto per sollecitazioni elevate ed eccezionali



No. articolo	Designazione	Dimensioni dei rotoli	Quantità per bancale
7640115534385	Ampatop® Seal	1,5m × 30m = 45m ²	30 rotoli = 1350m ²
7640115534897	Ampatop® Seal Jumbo*	1,5m × 400m = 600m ²	1 rotolo = 600m ²
7640115535665	Ampatop® Seal	3,0m × 20m = 60m ²	30 rotoli = 1800m ²
7640115535689	Ampatop® Seal Jumbo	3,0m × 400m = 1200m ²	1 rotolo = 1200m ²

*Termine di consegna su richiesta

Ampatop® Seal

Preconfezionamento

No. articolo	Designazione	Dimensioni dei rotoli
7640115536754	Ampatop® Seal Preconfezionamento rettangolare	Lunghezza di gronda massimo 30m × lunghezza di colmo max. 26m al pezzo. Quantità minima d'ordine: 100m ²
7640115536761	Ampatop® Seal Preconfezionamento in misure speciali	Lunghezza di gronda massimo 25m × lunghezza di colmo max. 26m al pezzo. Quantità minima d'ordine: 100m ²
7640115536778	Ampatop® Seal Preconfezionamento Marcatura per la controlistatura	
7640442091650	Ampatop® Seal Preconfezionamento Tracciatura taglio	
7640442091667	Ampatop® Seal Preconfezionamento Esecuzione taglio	
7640442091674	Ampatop® Seal Preconfezionamento Tracciatura elementi passanti	
7640115537003	Ampatop® Seal Preconfezionamento Telo di gronda	
7640442091056	Saldatura 3D	
7640442092299	Disegnare in CAD	Realizzazione basata su file DWG/DXF completamente presentati. Verifica e approvazione da parte del committente. Ampack non si assume alcuna responsabilità per le misure confermate. Prime 30 minuti gratuiti, poi CHF 90.00 ogni 30 minuti.
7640442091681	Supplemento espresso	

Ampatop® Seal GHS

Telo di sottotetto saldabile



- > Tecnologia monolitica: resistente alla pioggia anche in condizioni meteo avverse
- > Saldabile a caldo e a freddo
- > Resistente al freddo: il telo non si rompe
- > Il telo si può piegare senza alcuna perdita di funzionalità
- > Possibilità di prefabbricazione: per una posa più rapida e maggiore sicurezza
- > Per tetti dalla pendenza limitata
- > Resistente alla grandine
- > Resistente all'abrasione Calpestabile in sicurezza durante la fase di costruzione
- > Adatto a impianti fotovoltaici integrati su tetto

Telo di sottotetto a tre strati saldabile per sollecitazioni elevate ed eccezionali secondo SIA 232/1 per tetti con fondo praticabile, con effetto tampone per l'umidità. Sovrapposizioni e raccordi vengono saldati in modo omogeneo.

Tecnologia TPU monolitica

Dati tecnici	
Valore s_d	0,2m
Resistenza alla penetrazione dell'acqua	W1+
Peso	350g/m ²
Indice d'incendio (AICAA)	4.2
Comportamento al fuoco (CH)	RF 3
Esposizione alle intemperie	6 mesi
Pendenza minima del tetto	3°
Resistenza allo strappo	longitudinale 350N/5cm trasversale 380N/5cm
Resistenza allo strappo (chiodi)	longitudinale 250N trasversale 240N
Resistenza alla temperatura	-40 a +100 °C
Temperatura di saldatura	240 a 280 °C
Resistenza all'abrasione	superato
Resistenza alla grandine	HW 4



Sigillo di qualità dell'associazione «Involucro edilizio Svizzera»

SIA 232/1

Telo di sottotetto per sollecitazioni elevate ed eccezionali



CE
13859-1

No. articolo	Designazione	Dimensioni dei rotoli	Quantità per bancale
7640442090677	Ampatop® Seal GHS	1,5m × 30m = 45m ²	30 rotoli = 1350m ²
7640442090714	Ampatop® Seal GHS Jumbo*	1,5m × 400m = 600m ²	1 rotolo = 600m ²
7640442090691	Ampatop® Seal GHS	3,0m × 20m = 60m ²	30 rotoli = 1800m ²
7640442090738	Ampatop® Seal GHS Jumbo	3,0m × 400m = 1200m ²	1 rotolo = 1200m ²

* Termine di consegna su richiesta

Ampatop® Seal GHS

Preconfezionamento

No. articolo	Designazione	Dimensioni dei rotoli
7640115536754	Ampatop® Seal GHS Preconfezionamento rettangolare	Lunghezza di gronda massimo 30m × lunghezza di colmo max. 26m al pezzo. Quantità minima d'ordine: 100m ²
7640115536761	Ampatop® Seal GHS Preconfezionamento in misure speciali	Lunghezza di gronda massimo 25m × lunghezza di colmo max. 26m al pezzo. Quantità minima d'ordine: 100m ²
7640115536778	Ampatop® Seal GHS Preconfezionamento Marcatura per la controlistona	
7640442091650	Ampatop® Seal GHS Preconfezionamento Tracciatura taglio	
7640442091667	Ampatop® Seal GHS Preconfezionamento Esecuzione taglio	
7640442091674	Ampatop® Seal GHS Preconfezionamento Tracciatura elementi passanti	
7640115537003	Ampatop® Seal GHS Preconfezionamento Telo di gronda	
7640442091056	Saldatura 3D	
7640442092299	Disegnare in CAD	Realizzazione basata su file DWG/DXF completamente presentati. Verifica e approvazione da parte del committente. Ampack non si assume alcuna responsabilità per le misure confermate. Prime 30 minuti gratuiti, poi CHF 90.00 ogni 30 minuti.
7640442091681	Supplemento espresso	

Ampatop® Seal (GHS)

Accessori



Ampatop® SealStripe

Ampatop® SealStripe è una striscia di **Ampatop® Seal** utilizzata come conversa di finestre in tetti a falda, attorno a camini ed a risvolti verso l'alto, quale striscia di copertura di controlistoni e per riparazioni.

Dati tecnici

Valore s_d	0,20m
Peso	350g/m ²
Indice d'incendio	4.2
Comportamento al fuoco	RF 3

No. articolo	Dimensioni dei rotoli	Unità di vendita
7640115535160	37,5cm × 30m	1 rotolo



Ampatop® SealStripe GHS

Striscia di **Ampatop® Seal GHS** utilizzata come conversa di finestre in tetti a falda, attorno a camini ed a risvolti verso l'alto, quale striscia di copertura di controlistoni e per riparazioni.

Dati tecnici

Valore s_d	0,20m
Peso	350g/m ²
Indice d'incendio	4.2
Comportamento al fuoco	RF 3



Sigillo di qualità dell'associazione «Involucro edilizio Svizzera»

No. articolo	Dimensioni dei rotoli	Unità di vendita
7640442090776	37,5cm × 30m	1 rotolo



Ampacoll® LiquiSeal

Prodotto per la saldatura a solvente di **Ampatop® Seal (GHS)**. Non sono più necessari la saldatura a caldo, la colla od altri materiali.

Dati tecnici

Temperatura di lavorazione	0 a +70°C
Fabbisogno	ca. 1 litro per 200m ² di telo

No. articolo	Contenuto	Unità di vendita
7640115534439	1,25l	1 barattolo
7640115534446	1,25l	6 barattoli
7640115534514	5l	1 secchio



Ampacoll® LiquiSeal Applicator

Bottiglia con pennello per l'applicazione di **Ampacoll® LiquiSeal** su **Ampatop® Seal (GHS)**.

> Flacone rettangolare, antirotolamento

No. articolo	Contenuto	Unità di vendita / set
7640115535313	500ml	2 bottiglie & 5 pennelli



Ampacoll® TubeSeal

Manicotto prefabbricato per la sigillatura veloce attorno ad elementi passanti standard. Impiego consigliato per un'inclinazione massima del tetto di 25°. Saldabile con solvente od aria calda.

Dati tecnici

Per elementi passanti con diametro	80 – 120mm
Pendenza del tetto max.	25°

No. articolo	Contenuto cartone	Unità di vendita
7640115534866	4 manicotti	1 cartone



Video

Ampacoll® Profix

Adesivo liquido senza solventi a tenuta d'aria ed ermetico al vento, ad elasticità permanente. Perfetto per l'incollaggio di teli TPU, per il raccordo di un telo sulla lamiera per cornicioni, l'incollaggio in sovrapposizione di teli ermetici al vento e il montaggio di teli ermetici al vento sui profili in metallo.

- > Elasticità e adesività permanente
- > Ideale per i prodotti TPU
- > Resistente contro condensa e deflusso d'acqua
- > Non necessita di primer
- > Riposizionabile
- > Ugello incastonato per una maggiore uniformità del cordone

Dati tecnici

Conservazione	Al riparo dal gelo, luogo fresco e asciutto
Temperatura di lavorazione	+5 a +35 °C
Resistenza alla temperatura	-40 a +90 °C
Resistenza all'invecchiamento	> 20 anni
Tempo di asciugatura	2 a 3 giorni
Solvente	senza solvente
Consumo	30-50 ml/m



No. articolo	Contenuto	Contenuto cartone	Quantità per bancale
7640442090417	290ml/ Cartuccia	12 cartucce	130 cartoni



Ampacoll® DoubleSeal

Nastro acrilico biadesivo resistente all'umidità. Il nastro ideale per il raccordo a lamiera e ad altri supporti lisci.

Dati tecnici

Temperatura di lavorazione	a partire da -5 °C
Resistenza alla temperatura	-30 a +90 °C

No. articolo	Dimensioni dei rotoli	Contenuto cartone
7640115534941	30mm x 25m	8 rotoli



Ampatop® SealEdge

Un telo da cornicione pre confezionato con una striscia in PVC saldata in fabbrica stabile ai raggi UV dotata del telo di sottotetto **Ampatop® Seal**. Il prodotto viene utilizzato nel caso di terminale del cornicione aperto con lamiera forata per drenare il telo di sottotetto nel canale di gronda.

Dati tecnici

Temperatura di saldatura Ampatop® Seal	240 a 280 °C
Temperatura di saldatura Striscia in PVC	300 a 330 °C
Stabilità ai raggi UV Ampatop® Seal	3 mesi
Stabilità ai raggi UV Striscia in PVC	> 10 anni

No. articolo	Dimensioni dei rotoli
7640115536945	600mm x 30m



Ampatop® SealEdge GHS

Un telo da cornicione pre confezionato con una striscia in PVC saldata in fabbrica stabile ai raggi UV dotata del telo di sottotetto **Ampatop® Seal GHS**. Il prodotto viene utilizzato nel caso di terminale del cornicione aperto con lamiera forata per drenare il telo di sottotetto nel canale di gronda.

Dati tecnici

Temperatura di saldatura Ampatop® Seal GHS	240 a 280 °C
Temperatura di saldatura Striscia in PVC	300 a 330 °C
Stabilità ai raggi UV Ampatop® Seal GHS	6 mesi
Stabilità ai raggi UV Striscia in PVC	> 10 anni



Sigillo di qualità dell'associazione «Involucro edilizio Svizzera»

No. articolo	Dimensioni dei rotoli
7640442090752	600mm x 30m

Ampacoll® SealForm

Materiale speciale estensibile e flessibile, ma solido per la realizzazione duratura di angoli, elementi passanti e raccordi.

Dati tecnici

Esposizione alle intemperie	6 mesi
Temperatura di saldatura Ampatop® Seal (GHS)	240 a 280°C



Ampacoll® SealForm 1

Angolo corto 90°

l × l × a: 250 × 250 × 200 mm

- > Saldabile con solvente o ad aria calda
- > Perfetto per **Ampatop® Seal (GHS)**
- > Linee di taglio predelineate
- > Bordi appiattiti impediscono l'azione capillare
- > Materiale d'**Ampatop® Seal GHS**



Ampacoll® SealForm 5

Patch rotondo

Ø200 mm

- > Saldabile con solvente o ad aria calda
- > Perfetto per **Ampatop® Seal (GHS)**
- > Bordi appiattiti impediscono l'azione capillare
- > Materiale d'**Ampatop® Seal GHS**



Ampacoll® SealForm 930/945

Elemento passante alto
30°/45°

l × l × a: 400 × 400 × 250 mm
Ø160 mm

- > Saldabile con solvente o ad aria calda
- > Perfetto per **Ampatop® Seal (GHS)**
- > Materiale d'**Ampatop® Seal GHS**



Ampacoll® SealForm 11

Angolo lungo variabile

l × l × a: 800 × 800 × 200 mm

- > Saldabile con solvente o ad aria calda
- > Perfetto per **Ampatop® Seal (GHS)**
- > Linee di taglio predelineate
- > Bordi appiattiti impediscono l'azione capillare
- > Materiale d'**Ampatop® Seal GHS**



Ampacoll® SealForm 20/410

Collare per camino

l × l × a: 630 × 600 × 275 mm
Ø410 mm

- > Saldabile con solvente o ad aria calda
- > Perfetto per **Ampatop® Seal (GHS)**
- > Materiale d'**Ampatop® Seal GHS**
- > Pendenza del tetto: 5° – 45°



Ampacoll® SealForm 660

Gonna per finestra da tetto a
forma di U

l × l × a: 755 × 660 × 375 mm

- > Saldabile con solvente o ad aria calda
- > Perfetto per **Ampatop® Seal (GHS)**
- > Materiale d'**Ampatop® Seal GHS**



Ampacoll® SealForm 780

Gonna per finestra da tetto a forma di U

l × l × a: 755 x 780 x 375 mm

- > Saldabile con solvente o ad aria calda
- > Perfetto per **Ampatop® Seal (GHS)**
- > Materiale d'**Ampatop® Seal GHS**



Ampacoll® SealForm 1140

Gonna per finestra da tetto a forma di U

l × l × a: 755 x 1140 x 375 mm

- > Saldabile con solvente o ad aria calda
- > Perfetto per **Ampatop® Seal (GHS)**
- > Materiale d'**Ampatop® Seal GHS**

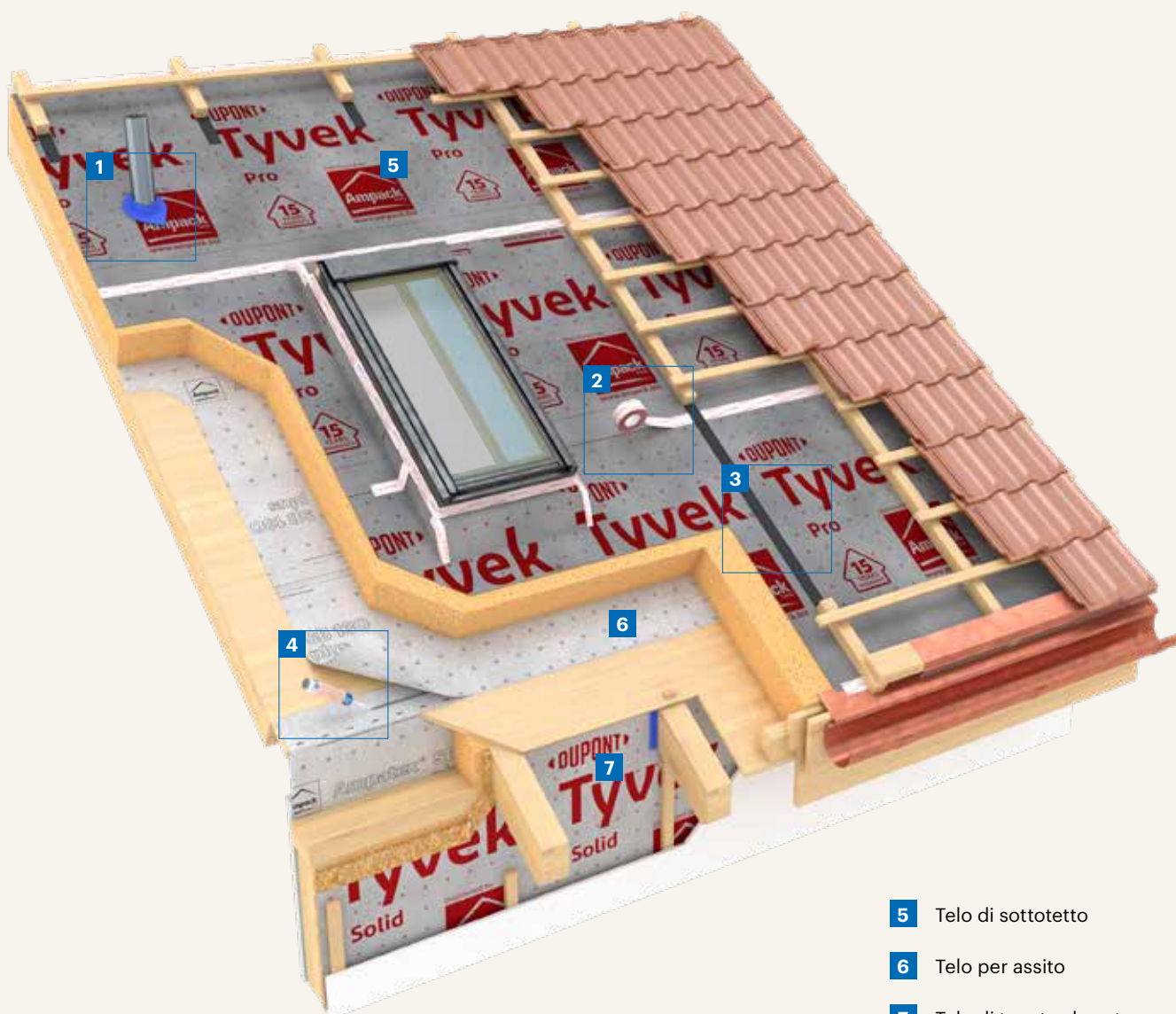
No. articolo	Designazione	Contenuto cartone
7640115537195	Ampacoll® SealForm 1: Angolo corto 90°	4 pezzi
7640115537218	Ampacoll® SealForm 5: Patch rotondo	8 pezzi
7640115537256	Ampacoll® SealForm 930: Elemento passante alto 30°	2 pezzi
7640115537270	Ampacoll® SealForm 945: Elemento passante alto 45°	2 pezzi
7640115537317	Ampacoll® SealForm 11: Angolo lungo variabile	4 pezzi
7640442091889	Ampacoll® SealForm 20/410: Collare per camino	2 pezzi
7640442091919	Ampacoll® SealForm 660: Gonna per finestra da tetto a forma di U	10 pezzi (5 sacchetti da 2 pezzi ciascuno)
7640442091940	Ampacoll® SealForm 780: Gonna per finestra da tetto a forma di U	10 pezzi (5 sacchetti da 2 pezzi ciascuno)
7640442091971	Ampacoll® SealForm 1140: Gonna per finestra da tetto a forma di U	10 pezzi (5 sacchetti da 2 pezzi ciascuno)



Misure in
dettaglio

Teli di sottotetto

Tecnologia DuPont™ Tyvek®



- 5** Telo di sottotetto
- 6** Telo per assito
- 7** Telo di tenuta al vento



Tyvek® Pro (Tape)

Telo di sottotetto



- > Spessore strato funzionale*: 175 µm
- > Altissima resistenza all'invecchiamento
- > Resistenza alla temperatura fino a +100°C
- > Stampigliatura per favorire il taglio
- > Altamente traspirante, pur essendo a ermetico al vento
- > Nastro adesivo integrato
- > Come telo di tenuta al vento può essere esposto alle intemperie per 6 mesi

Telo di sottotetto a due strati estremamente resistente allo strappo per le sollecitazioni normali secondo SIA 232/1 per tetti con fondo praticabile, con effetto tampone per l'umidità e telo di tenuta al vento. **Tecnologia Flash-spun-bond***

Dati tecnici

Valore s _d	0,02 m
Resistenza alla penetrazione dell'acqua	W1
Peso	124 g/m²
Comportamento al fuoco	E
Comportamento al fuoco (CH)	RF 3 (cr)
Esposizione alle intemperie	3 mesi
Pendenza minima del tetto	10°
Resistenza allo strappo	longitudinale 270 N/5 cm trasversale 225 N/5 cm
Resistenza allo strappo (chiodi)	longitudinale 140 N trasversale 150 N
Resistenza alla temperatura	-40 a +100 °C



SIA 232/1

Telo di sottotetto per sollecitazioni normali



No. articolo	Designazione	Dimensioni dei rotoli	Quantità per bancale
5450208032528	Tyvek® Pro Tape nastro adesivo integrato	1,5 m × 50 m = 75 m²	24 rotoli = 1800 m²
5450208027593	Tyvek® Pro Tape nastro adesivo integrato	3,0 m × 50 m = 150 m²	24 rotoli = 3600 m²



«Chi costruisce con Ampack, costruisce con una garanzia – ora anche con una garanzia premium di 20 anni!»

Maxime Ressel

Consulente tecnico e vendita

Tyvek® Metal

Strato di separazione



- > Spessore strato funzionale: 220 µm
- > Resistente contro la propagazione del fuoco e il calore radiante (a pendenza del tetto <20°)
- > Nastro adesivo integrato
- > Altissima resistenza all'invecchiamento
- > Resistenza alla temperatura fino a +100°C
- > Altamente traspirante, pur essendo a ermetico al vento

Guaina drenante sotto le coperture di metallo e le facciate di metallo (zinco di titanio, rame, alluminio e acciaio inossidabile). Adatta per la separazione ottimale tra co-pertura di metallo e rispettiva sottostruttura. In tal caso è utilizzabile come strato di separazione traspirante per il vapore e a prova di pioggia per tutte le strutture di tetto e le facciate ventilate e non ventilate per coperture di metallo nella tecnica ad aggraffatura. **Tecnologia Flash-spun-bond***

Dati tecnici

Valore s _d	0,03 m
Resistenza alla penetrazione dell'acqua	W1
Peso	350 g/m ²
Comportamento al fuoco	E
Comportamento al fuoco (CH)	RF 3 (cr)
Esposizione alle intemperie	3 mesi
Resistenza allo strappo	longitudinale 345 N/5 cm trasversale 290 N/5 cm
Resistenza allo strappo (chiodi)	longitudinale 175 N trasversale 175 N
Resistenza alla temperatura	-40 a +100°C



Certificato di prova di propagazione del fuoco
MPA Stuttgart



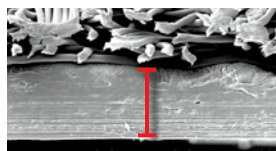
CE
13859-1



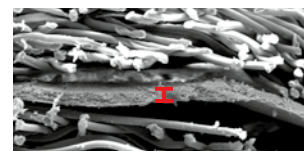
No. articolo	Designazione	Dimensioni dei rotoli	Quantità per bancale
5450208027470	Tyvek® Metal nastro adesivo integrato	1,5 m × 25 m = 37,5 m ²	4 rotoli = 150 m ²

*Tyvek® offre un'eccezionale qualità e spessore dello strato funzionale

Un capello umano di 40–120 µm è circa tre volte più spesso dello strato funzionale della maggior parte dei film microporosi di circa 10–40 µm disponibili in commercio. Lo spessore dello strato funzionale di Tyvek® con i suoi 175–220 µm è nettamente superiore e offre quindi una maggiore resistenza ai raggi UV e all'invecchiamento.



Tyvek® Pro, strato funzionale: 175 µm



Film microporoso, strato funzionale: 30 µm

Su misura

Ampatop® Protecta (plus) Preconfezionamento 3D

> Pagina 5



Video

Teli di tenuta al vento per facciate a giunti chiusi



5 Telo di tenuta al vento



Tecnologia DuPont™ Tyvek®

Tyvek® Solid

Telo di tenuta al vento



Telo di tenuta al vento monostrato resistente allo strappo per facciate a giunti chiusi. **Tecnologia Flash-spun-bond***

Dati tecnici			
Valore s _d			0,03 m
Resistenza alla penetrazione dell'acqua			W1
Peso			82 g/m ²
Comportamento al fuoco			E
Comportamento al fuoco (CH)			RF 3 (cr)
Esposizione alle intemperie			3 mesi
Resistenza allo strappo	longitudinale		250 N/5 cm
	trasversale		210 N/5 cm
Resistenza allo strappo (chiodi)	longitudinale		90 N
	trasversale		85 N
Resistenza alla temperatura			-40 a +100 °C

- > Spessore strato funzionale: 220 µm
- > Altissima resistenza all'invecchiamento
- > Resistenza alla temperatura fino a +100 °C
- > Stampigliatura per favorire il taglio
- > Altamente traspirante, pur essendo ermetico al vento
- > 100% riciclabile



Video

No. articolo	Designazione	Dimensioni dei rotoli	Quantità per bancale
5450208029139	Tyvek® Solid	1,5 m × 100 m = 150 m ²	30 rotoli = 4500 m ²
5450208029153	Tyvek® Solid	3,0 m × 100 m = 300 m ²	20 rotoli = 6000 m ²

Tyvek® H1

Telo ermetico al vento difficilmente infiammabile



Telo di tenuta al vento monostrato resistente allo strappo per facciate a giunti chiusi. **Tecnologia Flash-spun-bond***

Dati tecnici			
Valore s _d			0,01 m
Resistenza alla penetrazione dell'acqua			W1
Peso			60 g/m ²
Indice d'incendio (AICAA)			5.2
Comportamento al fuoco (CH)			RF 2
Esposizione alle intemperie			3 mesi
Resistenza allo strappo	longitudinale		310 N/5 cm
	trasversale		310 N/5 cm
Resistenza allo strappo (chiodi)	longitudinale		55 N
	trasversale		50 N
Resistenza alla temperatura			-40 a +80 °C

- > Spessore strato funzionale: 175 µm
- > Altissima resistenza all'invecchiamento
- > Resistenza alla temperatura fino a +100 °C
- > Stampigliatura per favorire il taglio
- > Comportamento al fuoco: RF 2
- > 100% riciclabile



Video

No. articolo	Designazione	Dimensioni dei rotoli	Quantità per bancale
7640115530523	Tyvek® H1	1,5 m × 100 m = 150 m ²	35 rotoli = 5250 m ²
7640115530547	Tyvek® H1	3,0 m × 50 m = 150 m ²	63 rotoli = 9450 m ²

Tyvek® Pro (Tape)

Telo di tenuta al vento



- > Spessore strato funzionale*: 175µm
- > Altissima resistenza all'invecchiamento
- > Resistenza alla temperatura fino a +100°C
- > Stampigliatura per favorire il taglio
- > Altamente traspirante, pur essendo a ermetico al vento
- > Nastro adesivo integrato e telo di tenuta al vento.
- > Come telo di tenuta al vento può essere esposto alle intemperie per 6 mesi

Telo di tenuta al vento a due strati estremamente resistente allo strappo per le sollecitazioni normali secondo SIA 232/1 per tetti con fondo praticabile, con effetto tampone per l'umidità. **Tecnologia Flash-spun-bond***

Dati tecnici

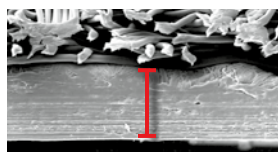
Valore s _d	0,02 m
Resistenza alla penetrazione dell'acqua	W1
Peso	124 g/m ²
Comportamento al fuoco	E
Comportamento al fuoco (CH)	RF 3 (cr)
Esposizione alle intemperie	6 mesi
Resistenza allo strappo	longitudinale 270 N/5 cm trasversale 225 N/5 cm
Resistenza allo strappo (chiodi)	longitudinale 140 N trasversale 150 N
Resistenza alla temperatura	-40 a +100 °C



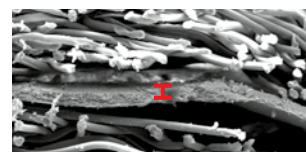
No. articolo	Designazione	Dimensioni dei rotoli	Quantità per bancale
5450208032528	Tyvek® Pro Tape nastro adesivo integrato	1,5 m × 50 m = 75 m ²	24 rotoli = 1800 m ²
5450208027593	Tyvek® Pro Tape nastro adesivo integrato	3,0 m × 50 m = 150 m ²	24 rotoli = 3600 m ²

*Tyvek® offre un'eccezionale qualità e spessore dello strato funzionale

Un capello umano di 40–120µm è circa tre volte più spesso dello strato funzionale della maggior parte dei film microporosi di circa 10–40µm disponibili in commercio. Lo spessore dello strato funzionale di Tyvek® con i suoi 175–220µm è nettamente superiore e offre quindi una maggiore resistenza ai raggi UV e all'invecchiamento.



Tyvek® Pro, strato funzionale: 175µm



Film microporoso, strato funzionale: 30µm

Teli di tenuta al vento per facciate a giunti aperti



Tecnologia Ampatop®

Ampatop® F black plus

Telo di tenuta al vento



- > Stabile ai raggi UV
- > 10 anni di garanzia del prodotto per giunti aperti fino a 50mm/40%
- > Tecnologia TPU monolitica
- > Nastro adesivo integrato

Telo per facciate a giunti aperti a due strati estremamente resistente allo strappo. Conformemente alla EN 13859-2 per le facciate a giunti aperti è stato eseguito un invecchiamento artificiale di 5000 ore d'esposizione ai raggi UV (lo standard applicato ai teli per pareti e tetti è di 336 ore). **Tecnologia TPU monolitica**

Dati tecnici			
Valore s _d			0,09 m
Resistenza alla penetrazione dell'acqua			W1
Peso			220 g/m ²
Comportamento al fuoco			E
Comportamento al fuoco (CH)			RF 3 (cr)
Esposizione alle intemperie			3 mesi (prima della posa del rivestimento di facciata)
Stabilità ai raggi UV			> 10 anni
Resistenza allo strappo	longitudinale		300 N/5 cm
	trasversale		340 N/5 cm
Resistenza allo strappo (chiodi)	longitudinale		200 N
	trasversale		185 N
Resistenza alla temperatura			-40 a +80 °C



Test di
5000 ore

No. articolo	Designazione	Dimensioni dei rotoli	Quantità per bancale
7640115536075	Ampatop® F black plus nastro adesivo integrato	1,5 m × 50 m = 75 m ²	28 rotoli = 2100 m ²

Ampatop® RF black (plus)

Telo ermetico al vento difficilmente infiammabile



- > Stabile ai raggi UV
- > Tessuto non tessuto realizzato per il 100% con bottiglie in PET riciclate
- > 10 anni di garanzia prodotto per una larghezza giunti fino a 50mm/40%
- > Comportamento al fuoco: RF 2
- > **Ampatop® RF black plus:** nastro adesivo integrato

Telo ermetico al vento a doppio strato difficilmente infiammabile per facciate con giunti aperti, composto da un tessuto in PET con rivestimento in TPU. In conformità alla norma EN 13859-2 per pareti con giunti aperti, l'invecchiamento artificiale è stato svolto con una sollecitazione ai raggi UV di 5000 ore (lo standard prevede 336 ore).

Dati tecnici			
Valore s _d			0,15 m
Resistenza alla penetrazione dell'acqua			W1
Peso			225 g/m ²
Comportamento al fuoco			B-s1, d0
Comportamento al fuoco (CH)			RF 2
Esposizione alle intemperie			3 mesi (prima della posa del rivestimento di facciata)
Stabilità ai raggi UV			> 10 anni
Resistenza allo strappo	longitudinale		400 N/5 cm
	trasversale		370 N/5 cm
Resistenza allo strappo (chiodi)	longitudinale		150 N
	trasversale		160 N
Resistenza alla temperatura			-40 a +80 °C



Test di
5000 ore

No. articolo	Designazione	Dimensioni dei rotoli	Quantità per bancale
7640442091216	Ampatop® RF black	1,5 m × 50 m = 75 m ²	28 rotoli = 2100 m ²
7640442091254	Ampatop® RF black	3,0 m × 30 m = 90 m ²	28 rotoli = 2520 m ²
7640442091230	Ampatop® RF black plus nastro adesivo integrato	1,5 m × 50 m = 75 m ²	28 rotoli = 2100 m ²

Ampatop® RF Color plus

Telo di tenuta al vento



- > Tessuto non tessuto realizzato per il 100% con bottiglie in PET riciclate
- > Resistenza prolungata all'invecchiamento e ai raggi UV
- > Traspirante e a tenuta d'acqua
- > Comportamento al fuoco: RF 2
- > Possibilità di colori speciali su richiesta a partire da 500 m²
- > Percentuale di apertura fino al 80mm/50%

Teli per facciate a due strati, ad alta resistenza antistrappo, con rivestimento monolitico TPU per tutte le facciate ventilate. Disponibile in 3 colori standard e diversi colori speciali. **Ampatop® RF Color plus** è ideale per i rivestimenti di facciate parzialmente aperte o aperte in legno, lamiera stirata o lamiera perforata.

Tecnologia monolitica in poliuretano termoplastico (TPU).

Dati tecnici		
Valore s _d		0,4m
Resistenza alla penetrazione dell'acqua		W1
Peso		230g/m ²
Comportamento al fuoco		B-s1, d0
Comportamento al fuoco (CH)		RF 2
Esposizione alle intemperie		3 mesi (prima della posa del rivestimento di facciata)
Stabilità ai raggi UV		> 10 anni
Resistenza allo strappo	longitudinale trasversale	370N/5cm 370N/5cm
Resistenza allo strappo (chiodi)	longitudinale trasversale	180N 180N
Resistenza alla temperatura		-40 a +80°C



13859-2

Test di
5000 ore

No. articolo	Designazione	Dimensioni dei rotoli	Quantità per bancale
7640442091612	Ampatop® RF Color plus white	1,5m × 50m = 75m ²	24 rotoli = 1800m ²
7640442091414	Ampatop® RF Color plus black	1,5m × 50m = 75m ²	24 rotoli = 1800m ²
7640442091636	Ampatop® RF Color plus red	1,5m × 50m = 75m ²	24 rotoli = 1800m ²

Ampatop® A black

Manto nero per facciata, aperto alla diffusione e non infiammabile



- > Comportamento al fuoco: RF 1
- > Non infiammabile: nessun contributo all'incendio nell'intercapedine di ventilazione
- > Resistenza allo strappo estremamente elevata: anticaduta secondo DIN 4426
- > Elevata resistenza alla temperatura: particolarmente adatto per facciate ventilate in edifici a più piani e dietro impianti per la produzione di energia
- > Stabile ai raggi UV
- > Per facciate aperte con larghezza dei giunti fino a 50mm/50%
- > Esposizione alle intemperie: 9 mesi

Manto nero aperto alla diffusione e non infiammabile per facciate ventilate con giunti aperti dietro impianti per la produzione di energia (FV, solari) e manto per tetti anticaduta.

Dati tecnici		
Valore s _d		0,06m
Resistenza alla penetrazione dell'acqua		W1
Peso		220g/m ²
Comportamento al fuoco (CH)		RF 1
Esposizione alle intemperie		9 mesi
Pendenza minima del tetto		10°
Resistenza allo strappo	longitudinale trasversale	2900N/5cm 2150N/5cm
Resistenza allo strappo (chiodi)	longitudinale trasversale	150N 160N
Resistenza alla temperatura		-35 a +120°C



13859-1
13859-2

Test di
5000 ore



Video

No. articolo	Designazione	Dimensioni dei rotoli	Quantità per bancale
7640442092107	Ampatop® A black	1,4m × 50m = 70m ²	36 rotoli = 2520m ²

Ampatop® A silver plus

Manto per facciata riflettente, aperto alla diffusione e non infiammabile

NUOVO



Manto riflettente, aperto alla diffusione e non infiammabile per facciate chiuse ventilate o facciate con giunti aperti dietro impianti per la produzione di energia (FV, solari) e manto per tetti anticaduta.

Dati tecnici

Valore s _d	0,08 m
Resistenza alla penetrazione dell'acqua	W1
Peso	430 g/m ²
Comportamento al fuoco (CH)	RF 1
Esposizione alle intemperie	9 mesi
Pendenza minima del tetto	10°
Resistenza allo strappo	longitudinale 3000 N/5 cm trasversale 3200 N/5 cm
Resistenza allo strappo (chiodi)	longitudinale 580 N trasversale 450 N
Resistenza alla temperatura	-35 a +90 °C
Emissività	2%
Riflettanza	98%



Test di
5000 ore

- > Comportamento al fuoco: RF 1
- > Non infiammabile: nessun contributo all'incendio nell'intercapedine di ventilazione
- > Resistenza allo strappo estremamente elevata: anticaduta secondo DIN 4426
- > Stabile ai raggi UV
- > Per facciate aperte con larghezza dei giunti fino a 50 mm/50 %
- > Superficie in pellicola di alluminio microperforata: aperta alla diffusione, riflette calore ed elettrosmog
- > Particolarmente adatto per facciate ventilate in edifici a più piani e dietro impianti per la produzione di energia

No. articolo	Designazione	Dimensioni dei rotoli	Quantità per bancale
7640442092121	Ampatop® A silver plus nastro adesivo integrato	1,2 m × 35 m = 42 m ²	24 rotoli = 1008 m ²



«La fisica delle costruzioni non può essere ingannata con materiali a basso costo. Per noi contano il know-how di lunga data, la qualità e il servizio.»

Michele D'Orologio
Consulente tecnico e vendita

Tecnologia DuPont™ Tyvek®

Tyvek® UV Facade

Telo di tenuta al vento



- > Spessore strato funzionale: 220 µm
- > Stabile ai raggi UV
- > 10 anni di garanzia del prodotto per giunti aperti fino a 30mm/33%

Telo per facciate a giunti aperti a due strati estremamente resistente allo strappo. Conformemente alla EN 13859-2 per le facciate a giunti aperti è stato eseguito un invecchiamento artificiale di 5'000 ore d'esposizione ai raggi UV (lo standard applicato ai teli per pareti e tetti è di 336 ore). **Tecnologia Flash-spun-bond***

Dati tecnici

Valore s _d	0,035m
Resistenza alla penetrazione dell'acqua	W1
Peso	195g/m ²
Indice d'incendio (AICAA)	4.2
Comportamento al fuoco (CH)	RF 3
Esposizione alle intemperie	3 mesi (prima della posa del rivestimento di facciata)
Stabilità ai raggi UV	> 10 anni
Resistenza allo strappo	longitudinale 410N/5cm trasversale 340N/5cm
Resistenza allo strappo (chiodi)	longitudinale 300N trasversale 340N
Resistenza alla temperatura	-40 a +80°C



Test di
5000 ore

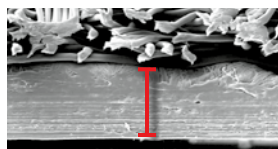


Video

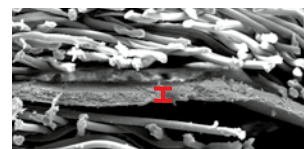
No. articolo	Designazione	Dimensioni dei rotoli	Quantità per bancale
5450208026572	Tyvek® UV Facade	1,5m x 50m = 75m ²	24 rotoli = 1800m ²
7640115533487	Tyvek® UV Facade	3,0m x 50m = 150m ²	24 rotoli = 3600m ²

*Tyvek® offre un'eccezionale qualità e spessore dello strato funzionale

Un capello umano di 40-120µm è circa tre volte più spesso dello strato funzionale della maggior parte dei film microporosi di circa 10-40µm disponibili in commercio. Lo spessore dello strato funzionale di Tyvek® con i suoi 175-220µm è nettamente superiore e offre quindi una maggiore resistenza ai raggi UV e all'invecchiamento.

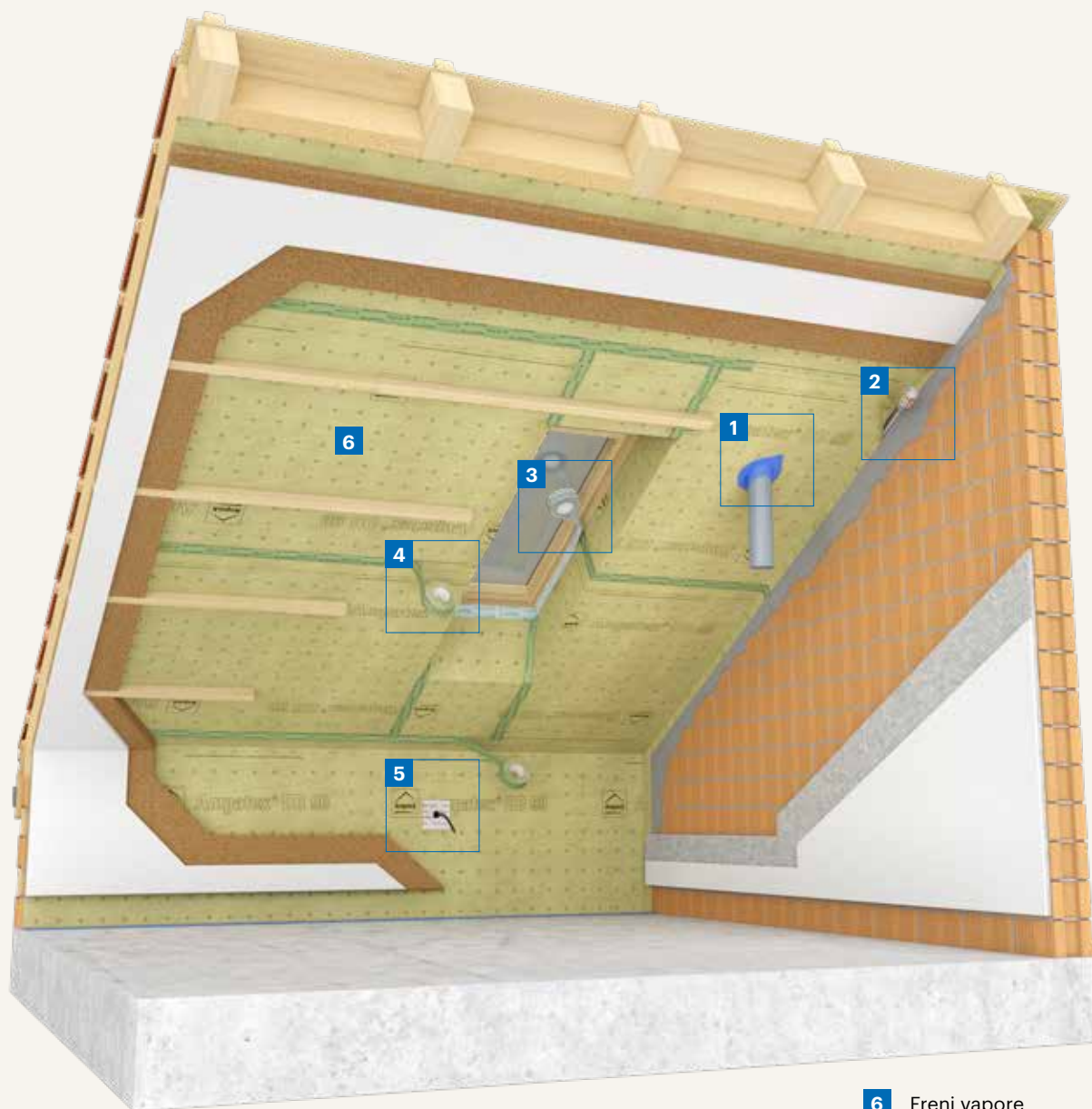


Tyvek® Pro, strato funzionale: 175µm

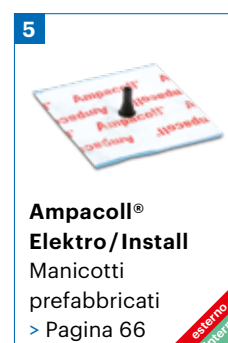


Film microporoso, strato funzionale: 30µm

Freni vapore Ampatex®



6 Freni vapore



Ampatex® DB 90

Freno vapore



- > Valore s_d 20m: Adatto per la maggior parte delle costruzioni senza necessità di prove
- > Elevati valori di resistenza allo strappo: ideale per isolamenti da insufflaggio
- > Indefornabile, non si ritira e non si dilata: nessuna tensione nello strato ermetico all'aria
- > 100% riciclabile
- > Trasparente: la costruzione sottostante e le marcature rimangono visibili

Freno vapore a due strati resistente allo strappo ed ermetico all'aria composto da fibre continue rinforzate termicamente con strato di riempimento PP (100% polipropilene). Ideale anche per isolamento a insufflaggio. Il telo è composto di PP puro, senza agenti plastificanti. Il freno vapore standard per tetti e pareti.

Dati tecnici

Valore s_d	20m
Peso	90g/m ²
Indice d'incendio (AICAA)	5.2
Comportamento al fuoco (CH)	RF 2
Resistenza allo strappo	longitudinale 160N/5cm trasversale 160N/5cm
Resistenza allo strappo (chiodi)	longitudinale 200N trasversale 200N
Tenuta all'aria	ermetico



Freno vapore

No. articolo	Designazione	Dimensioni dei rotoli	Quantità per bancale
7640115535894	Ampatex® DB 90 con 60m d'Ampacoll® INT	3,0m × 50m = 150m ²	40 rotoli = 6000m ²
7640115533630	Ampatex® DB 90 con 120m d'Ampacoll® INT	1,5m × 100m = 150m ²	28 rotoli = 4200m ²

Ampatex® DB 90

Telo di raccordo per terzere



- > Ideale per la preparazione in officina
- > Semplice collegamento in caso di tetti di elevata pendenza
- > Protezione dagli agenti atmosferici delle terzere centrali e di colmo

Freno vapore **Ampatex® DB 90** in strisce larghe 75 cm a due strati. Ideale come telo di raccordo per terzere. Adatto anche per raccordi soglie e raccordi tra elementi costruttivi.

Dati tecnici

Valore s_d	20m
Peso	90g/m ²
Indice d'incendio (AICAA)	5.2
Comportamento al fuoco (CH)	RF 2
Resistenza allo strappo	longitudinale 160N/5cm trasversale 160N/5cm
Resistenza allo strappo (chiodi)	longitudinale 200N trasversale 200N
Tenuta all'aria	ermetico



No. articolo	Designazione	Dimensioni dei rotoli	Unità di vendita
7640115535269	Ampatex® DB 90 telo di raccordo per terzere	75cm × 100m	1 rotolo

Ampatex® Eco 5 extra

Freno vapore e strato ermetico all'aria sostenibile, a prova di strappo



- > A prova di strappo: ideale per isolamento a insufflaggio
- > Materiale morbido, facile da lavorare
- > Facile da incollare
- > Conforme allo standard ISCC: costituito al 62% da risorse rinnovabili o PCR (Post-Consumer-Recycling)

Freno vapore a tre strati, a prova di strappo e strato ermetico all'aria sostenibili. Impiego in tetti, pareti, pavimenti e soffitti in costruzioni esternamente aperte alla diffusione. Ideale per l'isolamento a insufflaggio grazie a valori di resistenza allo strappo elevati.

Dati tecnici

Valore s_d	5,0 m
Peso	107 g/m ²
Indice d'incendio (AICAA)	5.2
Comportamento al fuoco (CH)	RF 2
Resistenza allo strappo	longitudinale 210N/5 cm trasversale 160N/5 cm
Resistenza allo strappo (chiodi)	longitudinale 160N 180N trasversale
Tenuta all'aria	ermetico



Video



No. articolo	Designazione	Dimensioni dei rotoli	Quantità per bancale
7640442091308	Ampatex® Eco 5 extra	1,5m × 50m = 75m ²	40 rotoli = 3000m ²

Ampatex® Cento

Freno vapore



- > Elevata stabilità e resistenza allo strappo
- > Non si ritira e non si dilata
- > Translucido – la sottostruttura rimane sempre visibile
- > Non contiene agenti plastificanti

Freno vapore a due strati e telo ermetico all'aria con valore s_d elevato per costruzioni in legno con strati ermetici alla diffusione sul lato esterno come ad es. facciate termoisolate incollate abbinate a materiali isolanti a tenuta di vapore. Adatto anche a isolamenti interni per vecchie costruzioni in muratura. Adatto anche per isolamento a insufflaggio. Nontessuto di supporto in polipropilene (PP) con una membrana speciale di poliolefina.

Dati tecnici

Valore s_d	100m
Peso	170 g/m ²
Indice d'incendio (AICAA)	5.2
Comportamento al fuoco (CH)	RF 2
Resistenza allo strappo	longitudinale 160N/5 cm trasversale 130N/5 cm
Resistenza allo strappo (chiodi)	longitudinale 120N trasversale 130N
Tenuta all'aria	ermetico



No. articolo	Designazione	Dimensioni dei rotoli	Quantità per bancale
7640115534835	Ampatex® Cento con 60m d'Ampacoll® INT	1,5m × 50m = 75m ²	32 rotoli = 2400m ²

Ampatex® Variano 3

Freno vapore variabile all'umidità



- > Superficie idonea all'incollaggio: i nastri adesivi aderiscono molto bene
- > Stampigliatura per favorire il taglio: fa risparmiare tempo
- > Valore s_d 2,45 m con 70% di umidità: ideale per la costruzione grezza nei mesi invernali
- > Ideale per tetti piani completamente isolati in costruzioni in legno

Freno vapore a due strati variabile all'umidità e telo ermetico all'aria in poliammide e polipropilene. Perfetto per il tetto piano con struttura in legno. Idoneo anche per il risanamento di tetti a falda con un involucro esterno spesso. Il telo offre una particolare sicurezza per la costruzione grezza nei mesi invernali.

Dati tecnici

Valore s_d	0,8 - 60 m
Peso	90 g/m ²
Indice d'incendio (AICAA)	5.2
Comportamento al fuoco (CH)	RF 2
Esposizione alle intemperie	a ricoprire immediatamente
Resistenza allo strappo	longitudinale 180 N/5 cm trasversale 125 N/5 cm
Resistenza allo strappo (chiodi)	longitudinale 125 N trasversale 110 N



No. articolo	Designazione	Dimensioni dei rotoli	Quantità per bancale
7640115536983	Ampatex® Variano 3	3,0 m × 50 m = 150 m ²	40 rotoli = 6000 m ²
7640115537041	Ampatex® Variano 3 con 60 m d'Ampacoll® INT	1,5 m × 50 m = 75 m ²	40 rotoli = 3000 m ²

Ampatex® Variano 3 extra

Freno vapore variabile all'umidità a prova di strappo



- > Elevati valori di resistenza allo strappo: ideale per isolamenti da insufflaggio
- > Superficie idonea all'incollaggio: i nastri adesivi aderiscono molto bene
- > Stampigliatura per favorire il taglio: fa risparmiare tempo
- > Valore s_d 2,45 m con 70% di umidità: ideale per la costruzione grezza nei mesi invernali
- > Ideale per il risanamento di tetti dall'esterno grazie all'elevata resistenza allo strappo e al calpestio
- > Ideale per tetti piani completamente isolati con struttura in legno

Freno vapore variabile all'umidità, a tre strati, con rinforzo a reticolo e strato ermetico all'aria in poliammide e polipropilene. Perfetto per il tetto piano con struttura in legno. Idoneo anche per il risanamento di tetti a falda con un involucro esterno spesso. Il telo offre una particolare sicurezza per la costruzione grezza nei mesi invernali. Ideale per l'isolamento grazie ai maggiori valori di resistenza allo strappo.

Dati tecnici

Valore s_d	0,8 - 60 m
Peso	110 g/m ²
Comportamento al fuoco	E
Comportamento al fuoco (CH)	RF 3
Esposizione alle intemperie	a ricoprire immediatamente
Resistenza allo strappo	longitudinale 300 N/5 cm trasversale 250 N/5 cm
Resistenza allo strappo (chiodi)	longitudinale 200 N trasversale 220 N



No. articolo	Designazione	Dimensioni dei rotoli	Quantità per bancale
7640442090578	Ampatex® Variano 3 extra con 60 m d'Ampacoll® INT	1,5 m × 50 m = 75 m ²	40 rotoli = 3000 m ²

Ampatex® A primo plus

Freno vapore riflettente non infiammabile

NUOVO



- > Valore s_d 50m: freno vapore
- > Comportamento al fuoco: RF 1
- > Non infiammabile: nessun contributo all'incendio, basso sviluppo di fumo
- > Resistenza allo strappo estremamente elevata: mantiene il materiale coibente nell'intercapedine
- > Superficie in pellicola di alluminio microperforata: riflette calore ed elettrosmog

Impiego come freno vapore/barriera di tenuta all'aria/barriera contro l'elettrosmog sul lato caldo dell'isolamento termico in tetti, pareti, pavimenti e soffitti in costruzioni aperte alla diffusione verso l'esterno. Ideale per l'isolamento a insufflaggio grazie a valori di resistenza allo strappo estremamente elevati.

Dati tecnici

Valore s_d		50m
Peso		420 g/m ²
Comportamento al fuoco (CH)		RF 1
Resistenza allo strappo	longitudinale trasversale	2750N/5cm 2280N/5cm
Resistenza allo strappo (chiodi)	longitudinale trasversale	500N 500N
Emissività		2%
Riflettanza		98%
Tenuta all'aria		ermetico



No. articolo	Designazione	Dimensioni dei rotoli	Quantità per bancale
7640442092145	Ampatex® A primo plus con nastro adesivo integrato	1,2m × 35m = 42m ²	24 rotoli = 1008m ²

Fuoco?

Resto calmo.

Gamma non infiammabile

> Pagina 7, 8, 27, 28, 34, 58 e 59

**Ampatop®
A silver plus**
Telo di sottotetto

**Ampatop®
A black**
Telo di tenuta
al vento

Freni vapore

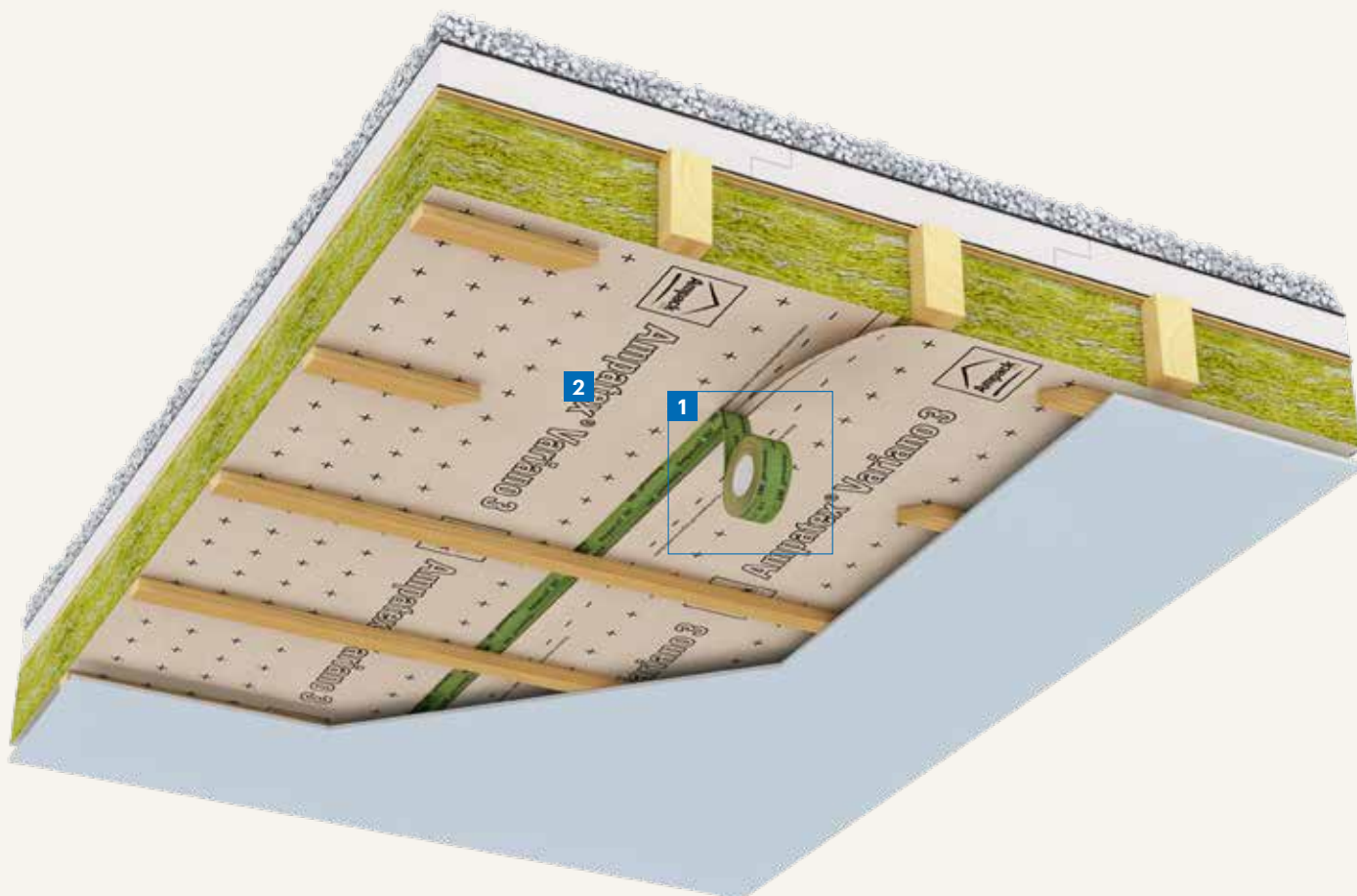
**Ampatex®
A primo plus**
Freno vapore
Novità mondiale



Opuscolo informativo



Freno vapore per tetto piano con struttura in legno



2 Freno vapore variabile
all'umidità



Ampatex® Variano 3

Freno vapore variabile all'umidità



- > Superficie idonea all'incollaggio: i nastri adesivi aderiscono molto bene
- > Stampigliatura per favorire il taglio: fa risparmiare tempo
- > Valore s_d 2,45 m con 70% di umidità: ideale per la costruzione grezza nei mesi invernali
- > Ideale per tetti piani completamente isolati in costruzioni in legno

Freno vapore a due strati variabile all'umidità e telo ermetico all'aria in poliammide e polipropilene. Perfetto per il tetto piano con struttura in legno. Idoneo anche per il risanamento di tetti a falda con un involucro esterno spesso. Il telo offre una particolare sicurezza per la costruzione grezza nei mesi invernali.

Dati tecnici

Valore s_d	0,8 - 60 m
Peso	90 g/m ²
Indice d'incendio (AICAA)	5.2
Comportamento al fuoco (CH)	RF 2
Esposizione alle intemperie	a ricoprire immediatamente
Resistenza allo strappo	longitudinale 180 N/5 cm trasversale 125 N/5 cm
Resistenza allo strappo (chiodi)	longitudinale 125 N trasversale 110 N



No. articolo	Designazione	Dimensioni dei rotoli	Quantità per bancale
7640115536983	Ampatex® Variano 3	3,0 m × 50 m = 150 m ²	40 rotoli = 6000 m ²
7640115537041	Ampatex® Variano 3 con 60 m d'Ampacoll® INT	1,5 m × 50 m = 75 m ²	40 rotoli = 3000 m ²

Ampatex® Variano 3 extra

Freno vapore variabile all'umidità a prova di strappo



- > Elevati valori di resistenza allo strappo: ideale per isolamenti da insufflaggio
- > Superficie idonea all'incollaggio: i nastri adesivi aderiscono molto bene
- > Stampigliatura per favorire il taglio: fa risparmiare tempo
- > Valore s_d 2,45 m con 70% di umidità: ideale per la costruzione grezza nei mesi invernali
- > Ideale per il risanamento di tetti dall'esterno grazie all'elevata resistenza allo strappo e al calpestio
- > Ideale per tetti piani completamente isolati con struttura in legno

Freno vapore variabile all'umidità, a tre strati, con rinforzo a reticolo e strato ermetico all'aria in poliammide e polipropilene. Perfetto per il tetto piano con struttura in legno. Idoneo anche per il risanamento di tetti a falda con un involucro esterno spesso. Il telo offre una particolare sicurezza per la costruzione grezza nei mesi invernali. Ideale per l'isolamento grazie ai maggiori valori di resistenza allo strappo.

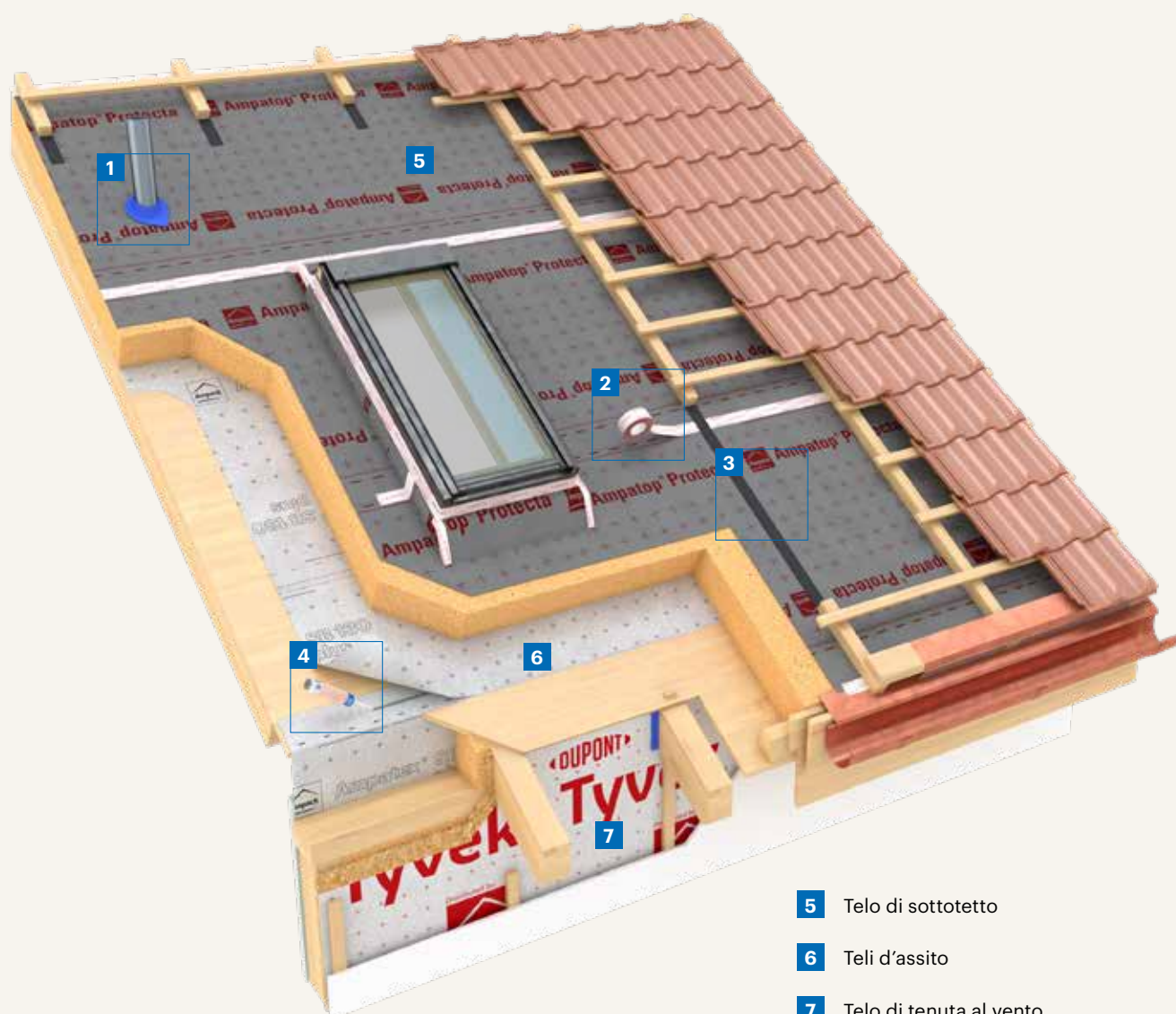
Dati tecnici

Valore s_d	0,8 - 60 m
Peso	110 g/m ²
Comportamento al fuoco	E
Comportamento al fuoco (CH)	RF 3 (cr)
Esposizione alle intemperie	a ricoprire immediatamente
Resistenza allo strappo	longitudinale 300 N/5 cm trasversale 250 N/5 cm
Resistenza allo strappo (chiodi)	longitudinale 200 N trasversale 220 N



No. articolo	Designazione	Dimensioni dei rotoli	Quantità per bancale
7640442090578	Ampatex® Variano 3 extra con 60 m d'Ampacoll® INT	1,5 m × 50 m = 75 m ²	40 rotoli = 3000 m ²

Teli d'assito e freni vapore resistenti alle intemperie



- 5** Telo di sottotetto
- 6** Teli d'assito
- 7** Telo di tenuta al vento



Ampatex® SB 130 (plus)

Telo d'assito



- > 3 mesi di possibile esposizione alle intemperie
- > Translucido, la sottostruttura rimane visibile
- > Molto robusto ed adatto al duro impiego nei cantieri
- > Variante plus: nastri adesivi integrati su entrambi i lati

Freno vapore a due strati, telo ermetico all'aria e telo d'assito composto di fibre rinforzate termicamente con strato di riempimento PP (100% polipropilene). Resistente alle intemperie. Ideale per sistemi d'isolamento sopra i correntini.

Dati tecnici

Valore s _d	40m
Peso	135g/m ²
Indice d'incendio (AICAA)	4.2
Comportamento al fuoco (CH)	RF 3
Resistenza allo strappo	longitudinale 220N/5cm trasversale 220N/5cm
Resistenza allo strappo (chiodi)	longitudinale 230N trasversale 210N
Esposizione alle intemperie	3 mesi
Tenuta all'aria	ermetico
Tenuta all'acqua	superato con 2 kPa
Pendenza minima del tetto	10° (5°-9° con misure addizionali)



No. articolo	Designazione	Dimensioni dei rotoli	Quantità per bancale
7640115535382	Ampatex® SB 130	3,0m × 50m = 150m ²	40 rotoli = 6000m ²
7640442090790	Ampatex® SB 130 plus nastri adesivi integrati su entrambi i lati	1,5m × 50m = 75m ²	40 rotoli = 3000m ²

Freno vapore autoadesivo e protezione dagli agenti atmosferici



3 Ampatex® Ombrello
Freno vapore
autoadesivo e
protezione dagli
agenti atmosferici



Ampatex® Ombrello

Freno vapore autoadesivo e protezione dagli agenti atmosferici



- > Trasparente: sottostruttura, marcature a linea, elementi passanti, ecc. rimangono visibili
- > Adesivo in acrilato UV: l'umidità non pregiudica il materiale
- > Esposizione alle intemperie 3 mesi: tempo sufficiente per la fase di costruzione
- > Semplice da posare e antisdrucchiolante: per lavorare più rapidamente e calpestabile in sicurezza durante la fase di costruzione

Freno vapore e protezione contro gli agenti atmosferici trasparente e adesiva su tutta la superficie. Permette di realizzare la copertura temporanea ad es. di soffitti in legno durante trasporto, montaggio e fase di costruzione o la tenuta all'aria su materiali in legno e altri supporti.

Dati tecnici

Valore s_d	5m
Peso	160g/m ²
Comportamento al fuoco	E
Comportamento al fuoco (CH)	RF 3 (cr)
Resistenza allo strappo	longitudinale 110N/5cm trasversale 100N/5cm
Resistenza allo strappo (chiodi)	longitudinale 80N trasversale 80N
Esposizione alle intemperie	3 mesi (drenaggio sicuro/duratura, protezione contro i danni meccanici)
Larghezza della sovrapposizione	≥ 10cm
Resistenza alla temperatura	-40 a +80°C



No. articolo	Designazione	Dimensioni dei rotoli	Quantità per bancale
7640442091384	Ampatex® Ombrello	1,5m x 50m = 75m ² Suddivisione liner: 25cm, 125cm	28 rotoli = 2100m ²
7640442091599	Ampatex® Ombrello	375mm x 50m = 18,75m ²	112 rotoli = 5600m ²
7640442091575	Ampatex® Ombrello	750mm x 50m = 37,50m ²	56 rotoli = 2800m ²



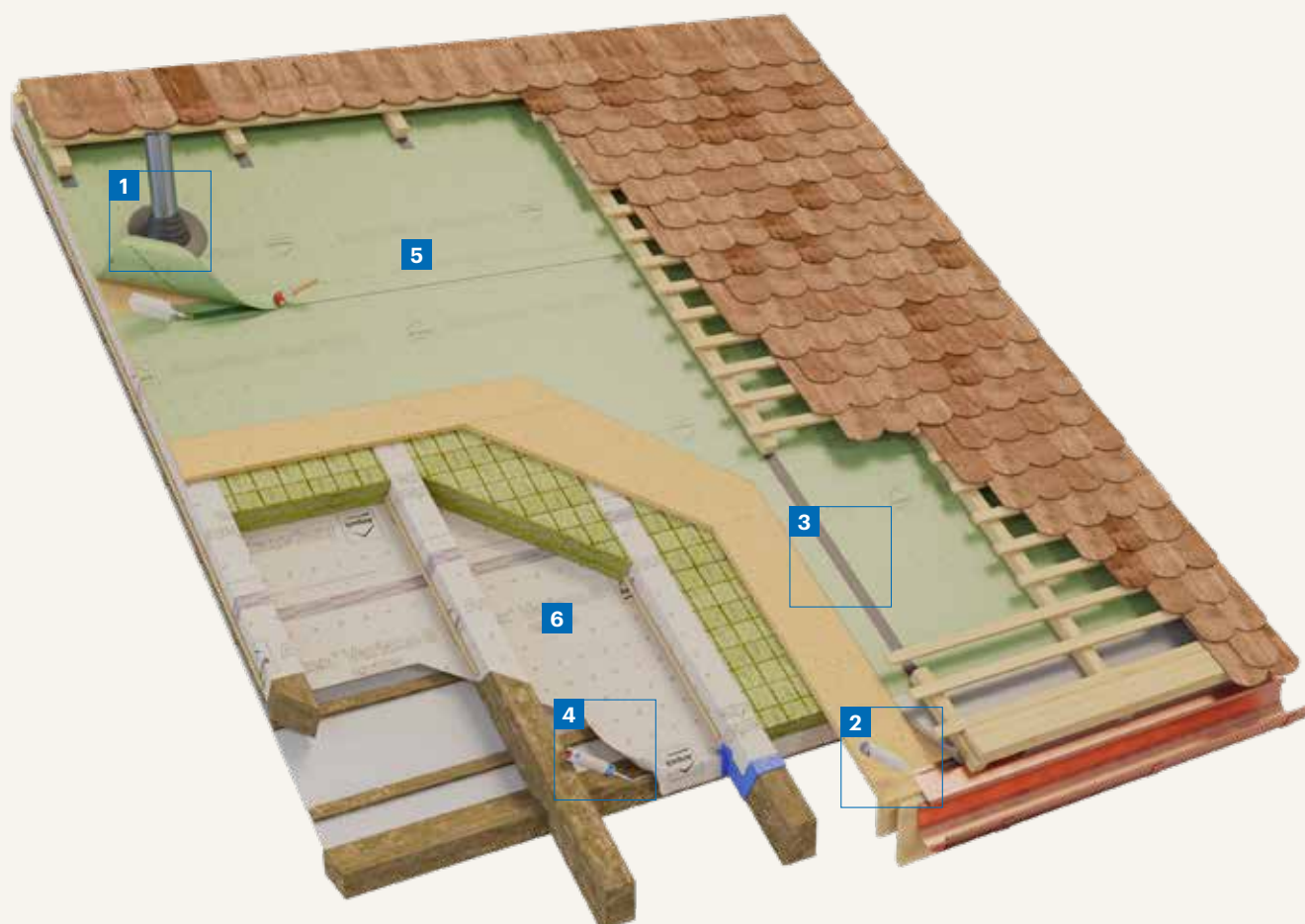
«Proteggete il vostro soffitto in legno durante il trasporto e la fase di costruzione. **Ampatex® Ombrello** convince sotto molteplici punti di vista. La sua trasparenza semplifica la posa, ma la struttura è comunque robusta: più rivestimenti e un adesivo acrilico resistente ai raggi UV fanno in modo che a bagnarsi sia solo l'artigiano.»

Ueli Grenacher
Consulente tecnico e vendita

Freni vapore per risanamento

Risanamento tetto

Risanamento tetto eseguiti dall'esterno con rimozione dell'isolamento esistente.



5 Telo di sottotetto saldabile

6 Freno vapore a diffusione variabile



Ampatex® Variano 3 extra

Freno vapore variabile all'umidità a prova di strappo



Freno vapore variabile all'umidità, a tre strati, con rinforzo a reticolo e strato ermetico all'aria in poliammide e polipropilene. Perfetto per il tetto piano con struttura in legno. Idoneo anche per il risanamento di tetti a falda con un involucro esterno spesso. Il telo offre una particolare sicurezza per la costruzione grezza nei mesi invernali. Ideale per l'isolamento grazie ai maggiori valori di resistenza allo strappo.

Dati tecnici

Valore s _d	0,8 – 60 m
Peso	110g/m ²
Comportamento al fuoco	E
Comportamento al fuoco (CH)	RF 3 (cr)
Esposizione alle intemperie	a ricoprire immediatamente
Resistenza allo strappo	longitudinale 300N/5 cm trasversale 250N/5 cm
Resistenza allo strappo (chiodi)	longitudinale 200N trasversale 220N



- > Elevati valori di resistenza allo strappo: ideale per isolamenti da insufflaggio
- > Superficie idonea all'incollaggio: i nastri adesivi aderiscono molto bene
- > Stampigliatura per favorire il taglio: fa risparmiare tempo
- > Valore s_d 2,45m con 70% di umidità: ideale per la costruzione grezza nei mesi invernali
- > Ideale per il risanamento di tetti dall'esterno grazie all'elevata resistenza allo strappo e al calpestio
- > Ideale per tetti piani completamente isolati con struttura in legno

No. articolo	Designazione	Dimensioni dei rotoli	Quantità per bancale
7640442090578	Ampatex® Variano 3 extra con 60m d'Ampacoll® INT	1,5m × 50m = 75m ²	40 rotoli = 3000m ²



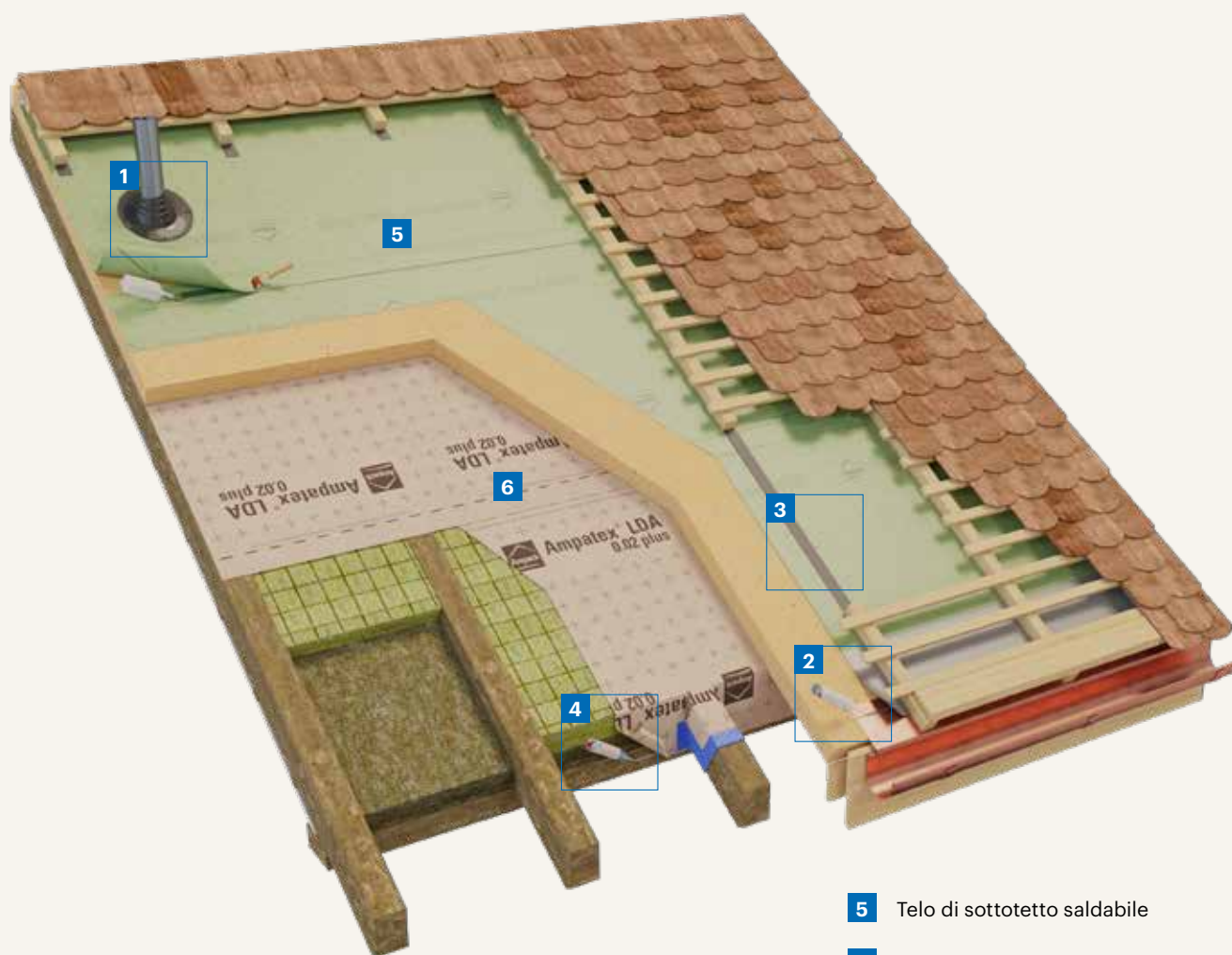
«L'accessorio adatto è un elemento importante dell'insieme.»

Alfonso D'Anna
Consulente tecnico e vendita

Freni vapore per risanamento

Risanamento tetto

Risanamento tetto dall'esterno senza rimozione dell'isolamento esistente.



5 Telo di sottotetto saldabile

6 Telo di tenuta all'aria esterno



Ampatex® LDA 0.02 plus

Freno vapore per risanamento



Telo ermetico all'aria a tre strati aperto alla diffusione per il risanamento dei tetti sulla costruzione portante. Questo telo è molto aperto alla diffusione (valore s_d 0,025m) e comunque ermetico all'aria (valore a : 0,004).

Dati tecnici

Valore s_d	0,025m
Valore a	0,004 m ³ / (h × m ²)
Peso	190g / m ²
Indice d'incendio (AICAA)	5.2
Comportamento al fuoco (CH)	RF 2
Resistenza allo strappo	longitudinale 375N/5cm trasversale 305N/5cm
Resistenza allo strappo (chiodi)	longitudinale 250N trasversale 300N
Esposizione alle intemperie	2 settimane (con fissaggio meccanico)
Resistenza alla penetrazione dell'acqua	W1



- > Nastri adesivi integrati su entrambi i lati
- > Risparmio di tempo nella posa
- > Stampigliatura per favorire il taglio
- > Elevata resistenza allo strappo ed agli strappi causati dai chiodi

No. articolo	Designazione	Dimensioni dei rotoli	Quantità per bancale
7640115535603	Ampatex® LDA 0.02 plus nastri adesivi integrati su entrambi i lati	1,5m × 50m = 75m ²	24 rotoli = 1800m ²



«La posa successiva di uno strato ermetico all'aria nell'ambito del rinnovo è particolarmente difficile. Consultateci – vi aiuteremo.»

[Ramon Eberle](#)
Consulente tecnico e vendita

Barriere vapore & anti-immissioni

Sisalex® 514

Barriera vapore ed elettrosmog

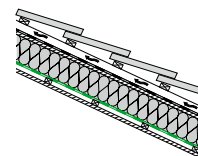


- > Robusta barriera vapore rinforzata in tessuto
- > Elevato valore s_d , più di 1500 m = assolutamente ermetico all'aria

Barriera contro vapore ed elettrosmog a quattro strati, composta di due fogli di carta kraft e uno strato ignifugo di paraffina con una rete di fibra di vetro. Rivestita da un lato con un foglio d'alluminio. Adatta anche per isolamento ad insufflaggio.

Dati tecnici

Valore s_d	> 1500 m
Peso	225 g/m ²
Indice d'incendio (AICAA)	5.3
Comportamento al fuoco (CH)	RF 2
Resistenza allo strappo	longitudinale 950 N/5 cm trasversale 450 N/5 cm
Resistenza allo strappo (chiodi)	longitudinale 50 N trasversale 80 N
Tenuta all'aria	ermetico



No. articolo	Designazione	Dimensioni dei rotoli	Quantità per bancale
7640115530967	Sisalex® 514	1,5 m × 50 m = 75 m ²	40 rotoli = 3000 m ²

Sisalex® 518

Barriera vapore/contro l'umidità

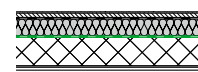


- > Elevato valore s_d , più di 1500 m = assolutamente ermetico all'aria
- > Resistente all'umidità, idoneo ad esempio per le piscine
- > Il rivestimento PE la rende resistente agli alcali
- > Maggiore resistenza allo strappo di chiodi
- > Può essere posata direttamente su un supporto cementizio

Barriera a quattro strati contro l'umidità e il vapore costituita da uno strato in alluminio e PE e da una rete in fibre rinforzate termicamente con strato di riempimento in PP (100% polipropilene). Idonea per isolamento.

Dati tecnici

Valore s_d	> 1500 m
Peso	175 g/m ²
Comportamento al fuoco	E
Comportamento al fuoco (CH)	RF 3 (cr)
Resistenza allo strappo	longitudinale 180 N/5 cm trasversale 160 N/5 cm
Resistenza allo strappo (chiodi)	longitudinale 180 N trasversale 180 N
Tenuta all'aria	ermetico



No. articolo	Designazione	Dimensioni dei rotoli	Quantità per bancale
7640115536457	Sisalex® 518	1,5 m × 50 m = 75 m ²	40 rotoli = 3000 m ²

Sisalex® 871

Barriera contro il radon

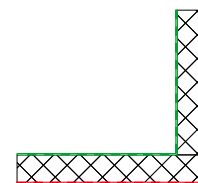


- > Membrana, incollaggio di sovrapposizioni ed elemento passante controllati in termini di tenuta al radon.
- > Protegge da radon, metano e umidità
- > Estremamente stabile e resistente agli strappi
- > Resistente agli alcali
- > Testato anche come telo impermeabilizzante di protezione per muri
- > Testato anche come sigillatura sulle platee di fondazione contro l'umidità di risalita

Barriera contro il radon a quattro strati, composta di due fogli PE con inseriti una rete di fibra di poliestere visibile e uno strato di alluminio di 0,008mm di spessore.

Dati tecnici		
Valore s_d		> 1500m
Peso		350g/m ²
Comportamento al fuoco		E
Comportamento al fuoco (CH)		RF 3 (cr)
Resistenza allo strappo	longitudinale	360N/5 cm
	trasversale	375N/5 cm
Resistenza allo strappo (chiodi)	longitudinale	> 280N
	trasversale	> 280N
Permeabilità al metano		$4,3 \times 10^{-14}$ kg m/s
Coefficiente di diffusione del radon		$1,4 \times 10^{-13}$ m ² /s

Incollaggio ermetico al radon con due strisce di **Ampacoll® BK 530**, 20mm, e fissaggio meccanico delle sovrapposizioni mediante **Ampacoll® XT**. Eseguire gli elementi passanti con **Ampacoll® Radon**.



Testato per esterni

No. articolo	Designazione	Dimensioni dei rotoli	Quantità per bancale
7640115531001	Sisalex® 871	2,0m × 50m = 100m ²	25 rotoli = 2500m ²

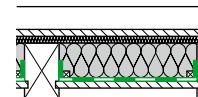
Sisalex® 30

Contro la fuoriuscita di materiale



Carta kraft monostrato come protezione contro la fuoriuscita di materiale su pavimenti intermedi chiusi e piani, pavimenti a scorrimento e simili. Da non impiegare con materiale sfuso a spigoli vivi.

Dati tecnici		
Valore s_d		0,04m
Peso		80g/m ²
Indice d'incendio (AICAA)		4.2
Comportamento al fuoco (CH)		RF 3



- > Elevata resistenza all'invecchiamento
- > Ermetico alle polveri

No. articolo	Designazione	Dimensioni dei rotoli	Quantità per bancale
7640115530660	Sisalex® 30	1,25m × 50m = 62,5m ²	85 rotoli = 5312,5 m ²

Barriere vapore/
contro l'umidità

Ampacoll®

Tecnica d'incollaggio



Ampacoll® ND Duo

> Per i dettagli v. pag. 52



Ampacoll® ND.Band

> Per i dettagli v. pag. 52



Ampacoll® ND

> Per i dettagli v. pag. 52



Ampacoll® Superfix

> Per i dettagli v. pag. 53



Ampacoll® RA

> Per i dettagli v. pag. 53



Ampacoll® Profix

> Per i dettagli v. pag. 54



Ampacoll® XT 60

> Per i dettagli v. pag. 55



Ampacoll® XT 75

> Per i dettagli v. pag. 55



Ampacoll® XT 100

> Per i dettagli v. pag. 55



Ampacoll® XT 150

> Per i dettagli v. pag. 55



Ampacoll® XT 200

> Per i dettagli v. pag. 55



Ampacoll® XT 250

> Per i dettagli v. pag. 55



Ampacoll® XT dsl

> Per i dettagli v. pag.56



Ampacoll® XT FO

> Per i dettagli v. pag.56



Ampacoll® Flexx pro

> Per i dettagli v. pag.57



Ampacoll® UV

> Per i dettagli v. pag.57



Ampacoll® UV flexx

> Per i dettagli v. pag.58



Ampacoll® A Tape black

> Per i dettagli v. pag.58



Ampacoll® A Tape silver

> Per i dettagli v. pag.59



Ampacoll® INT

> Per i dettagli v. pag.59



Ampacoll® Easy

> Per i dettagli v. pag.60



Ampacoll® Easyfix

> Per i dettagli v. pag.60



Ampacoll® Fenax 40/60

> Per i dettagli v. pag.60



Ampacoll® BK 530, 15 mm

> Per i dettagli v. pag.61

Ampacoll®

Tecnica d'incollaggio



Ampacoll® BK 530, 20 mm

> Per i dettagli v. pag. 61



Ampacoll® BK 535, KR

> Per i dettagli v. pag. 62



Ampacoll® BK 535, 50 mm

> Per i dettagli v. pag. 62



Ampacoll® BK 535, 80 mm

> Per i dettagli v. pag. 62



Ampacoll® BK 535, 120 mm

> Per i dettagli v. pag. 62



Ampacoll® RS, 4 mm

> Per i dettagli v. pag. 63



Ampacoll® RS, 6 mm

> Per i dettagli v. pag. 63



Ampacoll® RS, 10 mm

> Per i dettagli v. pag. 63



Ampacoll® DT

> Per i dettagli v. pag. 64



Ampacoll® DoubleSeal

> Per i dettagli v. pag. 64



Ampacoll® Cornerfix

> Per i dettagli v. pag. 64



Ampacoll® Primax

> Per i dettagli v. pag. 65



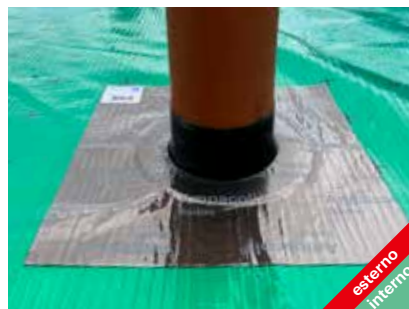
Ampacoll® Airmax

> Per i dettagli v. pag. 65



Ampacoll® Elektro/Install

> Per i dettagli v. pag. 66



Ampacoll® Radon

> Per i dettagli v. pag. 68



Ampacoll® Fenax

> Per i dettagli v. pag. 71



Ampacoll® Fenax DS

> Per i dettagli v. pag. 72



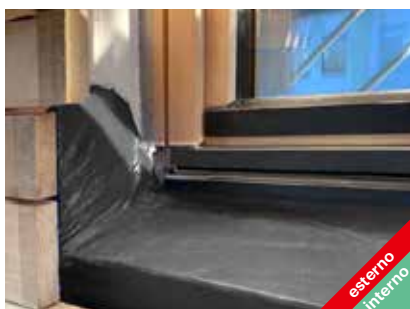
Ampacoll® Fenax FO

> Per i dettagli v. pag. 73



Ampacoll® Komprimax M/K

> Per i dettagli v. pag. 74



Ampacoll® Sillskin black

> Per i dettagli v. pag. 76



Ampacoll® FE

> Per i dettagli v. pag. 76



Ampacoll® Maxiflex

> Per i dettagli v. pag. 77

Ampacoll® ND Duo

Guarnizioni per chiodi a nastro



Guarnizione per chiodi biadesiva, a nastro, per teli di sottotetto e d'assito. Impedisce la penetrazione di umidità nella costruzione. Adatta in modo particolare per la prefabbricazione.

- > Biadesivo per prefabbricazione semplice, posa rapida sul tetto e tenuta sicura nel tempo
- > Impermeabilità testata da Holz-forschung Austria (HFA)!
- > Schiuma a pori chiusi, non assorbe l'acqua

Dati tecnici

Stoccaggio	fresco e asciutto
Resistenza alla temperatura	-25 a +75 °C
Esposizione alle intemperie	3 mesi
Resistenza all'invecchiamento	> 20 anni



No. articolo	Dimensioni dei rotoli	Contenuto cartone	Quantità per bancale
7640115533951	30m x 60mm x 3mm	8 rotoli = 240m	18 cartoni

Ampacoll® ND.Band

Guarnizioni per chiodi a nastro



Guarnizioni per chiodi, a nastro, per teli di sottotetto e d'assito. Impediscono all'acqua piovana di infiltrarsi attraverso la costruzione. Particolarmente adatte per le coperture poco inclinate.

- > Impermeabilità testata da Holz-forschung Austria (HFA)!
- > Senza pellicola protettiva, non produce rifiuti
- > Schiuma a pori chiusi, non assorbe l'acqua
- > Da più di 10 anni in commercio con successo

Dati tecnici

Stoccaggio	fresco e asciutto
Resistenza alla temperatura	-30 a +80 °C
Esposizione alle intemperie	3 mesi
Resistenza all'invecchiamento	> 20 anni



No. articolo	Dimensioni dei rotoli	Contenuto cartone	Quantità per bancale
7640115530202	30m x 60mm x 3mm	8 rotoli = 240m	18 cartoni
7640115536389	30m x 80mm x 3mm	6 rotoli = 180m	18 cartoni

Ampacoll® ND

Guarnizioni per chiodi



Guarnizioni per chiodi, per teli di sottotetto e d'assito. Impediscono all'acqua piovana di infiltrarsi attraverso i fori creati da chiodi e viti.

- > Impermeabilità testata da Holz-forschung Austria (HFA)!
- > Senza pellicola protettiva, non produce rifiuti
- > Schiuma a pori chiusi, non assorbe l'acqua

Dati tecnici

Stoccaggio	fresco e asciutto
Resistenza alla temperatura	-25 a +75 °C
Esposizione alle intemperie	3 mesi
Resistenza all'invecchiamento	> 20 anni



No. articolo	Dimensioni dei rotoli	Contenuto cartone	Quantità per bancale
7640115530110	60mm x 40mm x 5mm 500 pezzi/rotolo	5 rotoli = 100m	30 cartoni
7640115536228	80mm x 60mm x 5mm 300 pezzi/rotolo	4 rotoli = 72m	30 cartoni

Ampacoll® Superfix

Colla liquida



Colla liquida a base di gomma butilica per incollare sovrapposizioni e raccordi di bordo dei teli di sottotetto e freno vapore esposti alle intemperie. Si può utilizzare a temperature estremamente basse.

- > Aderisce anche su materiali umidi
- > Lavorabile fino a -20°C
- > Non richiede l'applicazione di primer
- > Aderisce su quasi tutte le superfici
- > Fuoriesce sempre facilmente
- > Ugello incastonato per una maggiore uniformità del cordone

Dati tecnici

Materiale di base	Gomma stirolo-butadiene
Stoccaggio	fresco e asciutto
Temperatura di lavorazione	-20 a +50°C
Resistenza alla temperatura	-40 a +80°C
Resistenza all'invecchiamento	> 20 anni
Tempo di presa	30 a 60 minuti
Esposizione alle intemperie	parecchi anni
Solvente	Toluolo
Fabbisogno	30 - 50 ml/m



No. articolo	Contenuto	Contenuto cartone	Quantità per bancale
7640115530028	310ml/ Cartuccia	12 cartucce	150 cartoni
7640115530059	600ml/ Sacchetto a tubo	10 sacchetti	60 cartoni

Ampacoll® RA

Colla liquida



Colla per il raccordo dei bordi, senza solvente, ermetica all'aria e durevolmente elastica. Perfetta e studiata per il fissaggio del freno vapore.

- > Inodore - non contiene solventi
- > Non richiede l'applicazione di primer
- > Aderisce su quasi tutte le superfici
- > Fuoriesce facilmente
- > Ugello incastonato per una maggiore uniformità del cordone

Dati tecnici

Materiale di base	Polimero-Acrlato
Stoccaggio	protetto al gelo, fresco e asciutto
Temperatura di lavorazione	0 a +50°C
Resistenza alla temperatura	-20 a +80°C
Resistenza all'invecchiamento	> 20 anni
Tempo di presa	2 a 3 giorni
Solvente	senza solvente
Fabbisogno	30 - 50 ml/m



No. articolo	Contenuto	Contenuto cartone	Quantità per bancale
7640115530141	310ml/ Cartuccia	12 cartucce	125 cartoni
7640115530172	600ml/ Sacchetto a tubo	10 sacchetti	60 cartoni

Ampacoll® Profix

Adesivo liquido



Adesivo liquido senza solventi a tenuta d'aria ed ermetico al vento, ad elasticità permanente. Perfetto per l'incollaggio di teli TPU, per il raccordo di un telo sulla lamiera per cornicioni, l'incollaggio in sovrapposizione di teli ermetici al vento e il montaggio di teli ermetici al vento sui profili in metallo.

- > Elasticità e adesività permanente
- > Ideale per i prodotti TPU
- > Resistente contro condensa e deflusso d'acqua
- > Non necessita di primer
- > Riposizionabile
- > Ugello incastonato per una maggiore uniformità del cordone



Dati tecnici

Conservazione	Al riparo dal gelo, luogo fresco e asciutto
Temperatura di lavorazione	+ 5 a +35 °C
Resistenza alla temperatura	-40 a +90 °C
Resistenza all'invecchiamento	> 20 anni
Tempo di asciugatura	da 2 a 3 giorni
Solvente	senza solvente
Consumo	30-50 ml/m



No. articolo	Contenuto	Contenuto cartone	Quantità per bancale
7640442090417	290 ml/ Cartuccia	12 cartucce	130 cartoni



«Rendete ermetici anche i dettagli: il dispendio energetico può costare caro.»

Daniel Müller

Consulente tecnico e vendita

Ampacoll® XT

Nastro adesivo acrilico



Nastro adesivo del sistema, in sei **larghezze diverse**. Il sistema di nastro adesivo universale per interni ed esterni con autentica esperienza pluriennale. La colla acrilica applicata su un lato è stata ottimizzata specialmente per applicazioni esterne.

- > Supporto Tyvek: non si sgretola, è resistente allo strappo, impermeabile e non assorbe acqua
- > 6 larghezze diverse: la giusta soluzione per ogni sfida
- > Strappabile a mano: non servono lame
- > Utilizzabile da -5°C: per lavorare anche in inverno
- > Utilizzato con successo dai nostri clienti dal 1995: garanzia di affidabilità

Dati tecnici

Stoccaggio	fresco e asciutto
Temperatura di lavorazione	a partire da -5°C
Resistenza alla temperatura	-40 a +100°C
Resistenza all'invecchiamento	> 20 anni
Esposizione alle intemperie	4 mesi (senza carico meccanico)



Ampacoll® XT 60

Nastro adesivo universale per l'incollaggio delle sovrapposizioni dei bordi dei teli per tetti e facciate o pannelli - ottimizzato per applicazioni esterne.



Ampacoll® XT 75

Nastro adesivo universale per l'unione di testa e d'angolo dei pannelli in derivati del legno. Ideale per la sovrapposizione di piccoli giunti fra elementi costruttivi.



Ampacoll® XT 100

pellicola suddivisa in due parti

Nastro adesivo universale per l'unione dei bordi di elementi costruttivi. Ideale per la sovrapposizione di grandi giunti fra elementi costruttivi.



Ampacoll® XT 150

pellicola suddivisa in due parti

Nastro adesivo universale per l'unione delle lastre in corrispondenza di colmi, displuvi e compluvi.



Ampacoll® XT 200

pellicola suddivisa in due parti

Per la sigillatura ermetica all'aria e al vento di fori d'insufflaggio e raccordi soglia nonché per riparazioni interne ed esterne.



Ampacoll® XT 250

pellicola suddivisa in due parti

Per incollare a tenuta d'aria e di vento elementi strutturali e intradossi di finestre molto larghi. Adatto anche come davanzale nelle strutture con telaio in legno.

No. articolo	Designazione	Dimensioni dei rotoli	Contenuto cartone	Quantità per bancale
7640115531728	Ampacoll® XT 60	25m × 60mm × 0,3mm	10 rotoli = 250m	42 cartoni
7640115531759	Ampacoll® XT 75	25m × 75mm × 0,3mm	6 rotoli = 150m	84 cartoni
7640442091025	Ampacoll® XT 100, pellicola suddivisa in due parti	25m × 100mm × 0,3mm Pellicola tagliata a: 50mm	6 rotoli = 150m	70 cartoni
7640115531810	Ampacoll® XT 150, pellicola suddivisa in due parti	25m × 150mm × 0,3mm Pellicola tagliata a: 75mm	4 rotoli = 100m	70 cartoni
7640115535245	Ampacoll® XT 200, pellicola suddivisa in due parti	25m × 200mm × 0,3mm Pellicola tagliata a: 100mm	2 rotoli = 50m	84 cartoni
7640115535948	Ampacoll® XT 250, pellicola suddivisa in due parti	25m × 250mm × 0,3mm Pellicola tagliata a: 125mm	2 rotoli = 50m	42 cartoni

Ampacoll® XT

Nastro adesivo acrilico, pellicola tagliata



Nastro adesivo universale per l'incollaggio dei raccordi a finestre, correntini e negli angoli. Per applicazione esterna.

- > Supporto Tyvek: non si sgretola, è resistente allo strappo, impermeabile e non assorbe acqua
- > Strappabile a mano: non servono lame
- > Utilizzabile da -5°C: per lavorare anche in inverno
- > Utilizzato con successo dai nostri clienti dal 1995: garanzia di affidabilità

Dati tecnici

Stoccaggio	fresco e asciutto
Temperatura di lavorazione	a partire da -5°C
Resistenza alla temperatura	-40 a +100°C
Resistenza all'invecchiamento	> 20 anni
Esposizione alle intemperie	4 mesi (senza carico meccanico)



No. articolo	Designazione	Dimensioni dei rotoli	Contenuto cartone	Quantità per bancale
7640115533807	Ampacoll® XT 60	25 m × 60 mm × 0,3 mm Pellicola tagliata a: 12 mm, 30 mm	10 rotoli = 250 m	70 cartoni
7640115535979	Ampacoll® XT 100	25 m × 100 mm × 0,3 mm Pellicola tagliata a: 12 mm, 50 mm	4 rotoli = 100 m	42 cartoni
7640115536006	Ampacoll® XT 150	25 m × 150 mm × 0,3 mm Pellicola tagliata a: 12 mm, 75 mm	4 rotoli = 100 m	42 cartoni

Ampacoll® XT FO

Nastro adesivo acrilico, pre-piegato



Nastro adesivo del sistema, in due versioni pre-piegate sul rotolo. Per l'incollaggio a tenuta d'aria ed ermetico al vento, ad esempio il collegamento d'angolo e dei travi o per l'incollaggio di finestre in area esterna.

- > Pre-piegato
- > Supporto aperto alla diffusione
- > Indeformabile grazie al supporto resistente allo strappo
- > Massimo potere adesivo già da -5°C
- > Straordinariamente robusto e durevole
- > Il supporto Tyvek® è impermeabile e non si decompone

Dati tecnici

Stoccaggio	fresco e asciutto
Temperatura di lavorazione	a partire da -5°C
Resistenza alla temperatura	-40 a +100°C
Resistenza all'invecchiamento	> 20 anni
Esposizione alle intemperie	4 mesi (senza sollecitazione meccanica)



No. articolo	Designazione	Dimensioni dei rotoli	Contenuto cartone	Quantità per bancale
7640442092039	Ampacoll® XT 12/48 FO	25 m × 60 mm pre-piegato 12 mm	4 rotoli = 100 m	144 cartoni
7640442092008	Ampacoll® XT 30/30 FO	25 m × 60 mm pre-piegato 30 mm	6 rotoli = 150 m	144 cartoni

Ampacoll® Flexx pro

Nastro adesivo acrilico estensibile



Nastro adesivo di sistema resistente allo strappo ma estensibile, per interni ed esterni. Ideale per l'incollaggio – con nastro adesivo a tenuta d'aria ed ermetico al vento – di colmi, compluvi e displuvi.

- > Trasversale ed estensibile in maniera ottimale
- > Taglio a dente di sega: facilmente strappabile a mano
- > Morbido e adattabile, segue i movimenti dei componenti



Video

Dati tecnici

Conservazione	in luogo fresco e asciutto
Temperatura di lavorazione	a partire da -5 °C
Resistenza alla temperatura	-40 a +100°C
Resistenza all'invecchiamento	> 20 anni
Esposizione alle intemperie	4 mesi (senza sollecitazione meccanica)



No. articolo	Designazione	Dimensioni dei rotoli	Contenuto cartone	Quantità per bancale
7640442090998	Ampacoll® Flexx pro	40m x 60mm	10 rotoli = 400m	48 cartoni
7640442090622	Ampacoll® Flexx pro	25m x 100mm Pellicola tagliata a: 50mm, 50mm	6 rotoli = 150m	70 cartoni
7640442090653	Ampacoll® Flexx pro	25m x 150mm Pellicola tagliata a: 75mm, 75mm	4 rotoli = 100m	70 cartoni

Ampacoll® UV

Nastro adesivo acrilico



Nastro adesivo con strato di colla acrilica modificata, esente da solventi, a struttura diagonale. Pellicola protettiva asportabile di carta siliconica. Ideale per l'incollaggio di **Ampatop® F black plus**, **Ampatop® RF black** e **Tyvek® UV Facade**.

- > Stabile ai raggi UV
- > Resistente all'umidità, per impiego esterno
- > Stabile nella forma
- > Completamente nero – senza stampa

Dati tecnici

Stoccaggio	fresco e asciutto
Temperatura di lavorazione	a partire da -5°C
Resistenza alla temperatura	-40 a +80°C
Resistenza all'invecchiamento	> 20 anni
Esposizione alle intemperie	3 mesi (prima della posa del rivestimento di facciata)
Stabilità ai raggi UV	> 10 anni



No. articolo	Dimensioni dei rotoli	Contenuto cartone	Quantità per bancale
7640115533586	25m x 60mm x 0,33mm	10 rotoli = 250m	48 cartoni

Ampacoll® UV flexx

Nastro adesivo acrilico estensibile



Nastro adesivo resistente allo strappo ma estensibile e stabile ai raggi UV. Ideale per l'incollaggio ermetico al vento di **Ampatop® F black plus**, **Ampatop® RF black** e **Tyvek® UV Facade**.

- > Stabile ai raggi UV
- > Estensibilità trasversale ottimale
- > Resistente all'umidità, per uso esterno
- > Morbido e adattabile, segue i movimenti degli elementi costruttivi
- > Completamente nero, senza scritte

Dati tecnici

Stoccaggio	in luogo fresco e asciutto
Temperatura di lavorazione	a partire da -5°C
Resistenza alla temperatura	-40 a +100°C
Resistenza all'invecchiamento	> 20 anni
Esposizione alle intemperie	3 mesi (prima dell'installazione del rivestimento della facciata)
Stabilità ai raggi UV	> 10 anni



No. articolo	Dimensioni dei rotoli	Contenuto cartone	Quantità per bancale
7640442091339	40 m × 60 mm	10 rotoli = 400 m	48 cartoni

Ampacoll® A Tape black

Nastro adesivo non infiammabile



Nastro adesivo riposizionabile, stabile ai raggi UV, con colla speciale dall'infiammabilità ridotta e rinforzo in fibra di vetro. Pellicola protettiva asportabile di carta siliconata. Nastro adesivo di sistema per l'incollaggio del telo nero non infiammabile e aperto alla diffusione per facciate ventilate e tetti **Ampatop® A black**.

- > Comportamento al fuoco: RF 1
- > Stabile ai raggi UV
- > Resistente all'umidità, per applicazioni all'esterno
- > Rinforzato con fibre di vetro, indeformabile
- > Completamente nero – senza scritte
- > Ottima riposizionabilità

Dati tecnici

Stoccaggio	in luogo fresco e asciutto
Temperatura di lavorazione	da +5°C
Resistenza alla temperatura	-30 a +90°C
Resistenza all'invecchiamento	> 20 anni
Comportamento al fuoco (CH)	RF 1
Esposizione alle intemperie	9 mesi (prima dell'installazione del rivestimento della facciata)
Stabilità ai raggi UV	> 10 anni



No. articolo	Dimensioni dei rotoli	Contenuto cartone	Quantità per bancale
7640442092176	25 m × 75 mm	6 rotoli = 150 m	80 cartoni

Ampacoll® A Tape silver

Nastro adesivo
in alluminio non
infiammabile



Nastro adesivo resistente allo strappo, rinforzato con tessuto, con colla speciale dall'infiammabilità ridotta, per applicazioni all'interno e all'esterno. Pellicola protettiva asportabile di carta siliconata. Nastro adesivo di sistema per la posa dei teli non infiammabili **Ampatop® A silver plus** e **Ampatex® A primo plus**.

- > Comportamento al fuoco: RF 1
- > Stabile ai raggi UV
- > Resistente all'umidità, per applicazioni all'esterno
- > Rinforzato con tessuto, indeformabile
- > Superficie riflettente in pellicola di alluminio
- > Strappabile a mano

Dati tecnici

Stoccaggio	in luogo fresco e asciutto
Temperatura di lavorazione	da +5°C
Resistenza alla temperatura	-40 a +90°C
Resistenza all'invecchiamento	> 20 anni
Comportamento al fuoco (CH)	RF 1
Emissività	2%
Riflettanza	98%
Esposizione alle intemperie	9 mesi (prima dell'installazione del rivestimento della facciata)



No. articolo	Dimensioni dei rotoli	Contenuto cartone	Quantità per bancale
7640442092206	25m x 75mm	6 rotoli = 150m	96 cartoni

Ampacoll® INT

Nastro adesivo
acrilico



Per l'incollaggio di sovrapposizioni e per la sigillatura di giunti fra pannelli, nonché per la sigillatura ermetica all'aria attorno a elementi passanti di ogni genere su superfici lisce all'interno.

- > Multi-applicazione: per giunti, sovrapposizioni ed elementi passanti. Meno prodotti in magazzino
- > Taglio a dente di sega: strappabile a mano, non servono lame. Riduce la fuoriuscita di adesivo sui lati
- > Estensibile: il nastro segue i movimenti di materiali e costruzione
- > Superficie liscia e maneggevole, il nastro si strofina molto bene

Dati tecnici

Stoccaggio	fresco e asciutto
Temperatura di lavorazione	a partire da -5°C
Resistenza alla temperatura	-40 a +100°C
Resistenza all'invecchiamento	> 20 anni



No. articolo	Dimensioni dei rotoli	Contenuto cartone	Quantità per bancale
7640115530080	40m x 60mm x 0,25mm	10 rotoli = 400m	48 cartoni

Ampacoll® Easy

Nastro adesivo senza liner in carta speciale



Nastro adesivo acrilico a base di carta per l'incollatura a tenuta d'aria di sovrapposizioni e giunti nei teli e nei materiali a pannelli, su superfici lisce per finiture interne a secco. Il rivestimento speciale consente la posa direttamente dal rotolo, senza carta rimovibile.

- > Senza liner, anche in produzione: nessun rifiuto
- > Posa rapida
- > Elevato potere adesivo
- > Nessun rifiuto: minor rischio di incidenti
- > Strappabile a mano: non servono lame

Dati tecnici

Stoccaggio	fresco e asciutto
Temperatura di lavorazione	a partire da -5°C
Resistenza alla temperatura	-40 a +100°C
Resistenza all'invecchiamento	> 20 anni



No. articolo	Dimensioni dei rotoli	Contenuto cartone	Quantità per bancale
7640442091490	40m x 60mm	10 rotoli = 400m	60 cartoni

Ampacoll® Easyfix

Intonaci di sigillatura senza liner in carta speciale



Intonaci di sigillatura acrilici a base di carta per l'incollatura rapida di aperture più grandi, come le aperture di insufflazione, su superfici lisce per finiture interne a secco. Il rivestimento speciale consente la posa direttamente dal rotolo, senza carta rimovibile.

- > Senza liner, anche in produzione: nessun rifiuto
- > Posa rapida
- > Elevato potere adesivo
- > Facile da strappare grazie alla perforazione ideale

Dati tecnici

Conservazione	in luogo fresco e asciutto
Temperatura di lavorazione	a partire da +5°C
Resistenza alla temperatura	-40 a +100°C
Resistenza all'invecchiamento	> 20 anni



No. articolo	Dimensioni dei rotoli	Contenuto cartone	Quantità per bancale
7640442091551	180 mm x 180 mm 220 pezzi/rotolo	2 rotoli = 440 pezzi	72 cartoni

Ampacoll® Fenax 40/60

Nastro di raccordo intonacabile



Raccordo a regola d'arte di freni vapore o materiali di legno su muratura non intonacata o calcestruzzo. Lo strato ermetico all'aria viene prodotto con la successiva intonacatura del nastro.

- > Intonacabile (supporto intonaco)
- > Adesivo su tutta la superficie su un lato
- > Estremo potere adesivo
- > Liner fessurato connastro fingerlift (40mm/60mm)
- > Per supporto asciutto non è necessario alcun primer
- > Per interno ed esterno
- > 12 mesi di esposizione alle intemperie

Dati tecnici

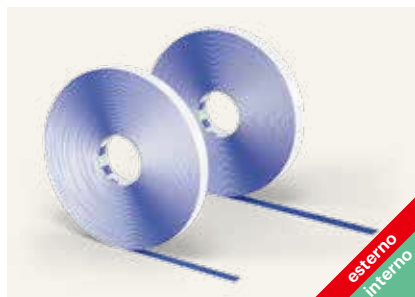
Stoccaggio	fresco e asciutto
Temperatura di lavorazione	-5°C a +40°C
Resistenza alla temperatura	-40°C a +100°C
Esposizione alle intemperie	12 mesi (Europa centrale)
Allungamento a rottura	longitudinale 100% trasversale 140%



No. articolo	Dimensioni dei rotoli	Contenuto cartone
7640115536921	100 mm x 25 m Divisione liner: 40 mm, 60 mm	4 rotoli = 100m

Ampacoll® BK 530

Nastro adesivo alla gomma butilica

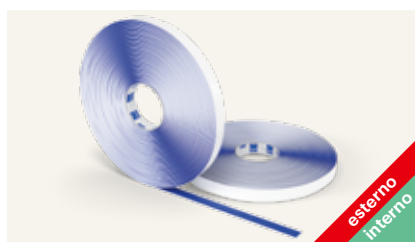


Nastro biadesivo alla gomma butilica per incollare teli di tenuta al vento, freno e barriera vapore. Previa applicazione di un primer si possono eseguire praticamente tutti i raccordi a legno, mattoni, calcestruzzo, metallo, ecc.

- > Con funzione di barriera vapore
- > Pura gomma butilica
- > Estensibile > 300 %
- > Livella le superfici ruvide
- > Resistente al cloro
- > Elastico nel tempo, non si sgretola

Dati tecnici

Stoccaggio	fresco e asciutto
Temperatura di lavorazione	a partire da 0°C
Resistenza alla temperatura	-40 a +90°C
Resistenza all'invecchiamento	> 20 anni
Esposizione alle intemperie	3 mesi



Ampacoll® BK 530

15 mm

Per l'interno e l'esterno, per l'incollaggio delle sovrapposizioni.



Ampacoll® BK 530

20 mm

Per l'interno e l'esterno, per il raccordo dei bordi e per l'incollaggio delle sovrapposizioni. Utile anche per l'incollaggio a tenuta di radon della barriera contro il radon **Sisalex® 871**.

No. articolo	Designazione	Dimensioni dei rotoli	Contenuto cartone	Quantità per bancale
7640115532954	Ampacoll® BK 530, 15 mm	25 m × 15 mm × 1 mm	8 rotoli = 200 m	60 cartoni
7640115532985	Ampacoll® BK 530, 20 mm	25 m × 20 mm × 2 mm	8 rotoli = 200 m	32 cartoni



«Con questi prodotti butilici rendete ermetici all'aria e al vento anche i punti più difficili.»

Gianni Horber

Direttore vendite e marketing, responsabile vendite Svizzera

Ampacoll® BK 535

Nastro adesivo alla gomma butilica



Collari sagomabili a mano. Nastro adesivo ad elevata flessibilità alla gomma butilica per la sigillatura durevole e semplice, previa applicazione di un primer, delle zone attorno agli elementi passanti attraverso lo strato di freno e barriera vapore quali correntini, travi, tubi, ecc. e sui giunti di pannelli in derivati del legno.

- > Liner suddiviso con fingerlift
- > Con funzione di barriera vapore
- > Estremamente flessibile – segue i movimenti della costruzione
- > Di facile applicazione – sagomabile a mano
- > Pura gomma butilica
- > Estensibile > 300 %
- > Livella le superfici ruvide
- > Resistente al cloro
- > Elastico nel tempo, non si sgretola

Dati tecnici

Stoccaggio	fresco e asciutto
Temperatura di lavorazione	a partire da 0 °C
Resistenza alla temperatura	-40 a +90 °C
Resistenza all'invecchiamento	> 20 anni
Dilatabilità	> 300 %
Esposizione alle intemperie	3 mesi



Ampacoll® BK 535
rotolo corto, 50 mm



Ampacoll® BK 535
50 mm



Ampacoll® BK 535
80 mm



Ampacoll® BK 535
120 mm

No. articolo	Designazione	Dimensioni dei rotoli	Contenuto cartone	Quantità per bancale
7640115533043	Ampacoll® BK 535, rotolo corto, 50 mm	5 m × 50 mm × 2 mm	12 rotoli = 60 m	40 cartoni
7640115533012	Ampacoll® BK 535, 50 mm	25 m × 50 mm × 2 mm	4 rotoli = 100 m	32 cartoni
7640115533074	Ampacoll® BK 535, 80 mm	25 m × 80 mm × 2 mm	2 rotoli = 50 m	40 cartoni
7640115533104	Ampacoll® BK 535, 120 mm	30 m × 120 mm × 1,5 mm	2 rotoli = 60 m	24 cartoni

Ampacoll® RS

Cordone di gomma butilica

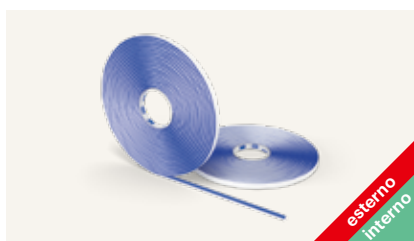


Cordone autocollante a sezione circolare di gomma butilica di qualità elevata.

- > Con funzione di barriera vapore
- > Per il raccordo dell'elemento a superfici irregolari
- > Per l'incollaggio dei raccordi su supporti molto strutturati
- > Ideale nella zona delle soglie di legno
- > Estensibile > 300%
- > Elastico nel tempo

Dati tecnici

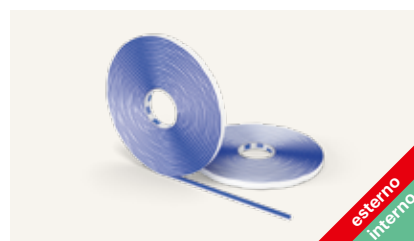
Stoccaggio	fresco e asciutto
Temperatura di lavorazione	a partire da 0°C
Resistenza alla temperatura	-40 a +90°C
Resistenza all'invecchiamento	> 20 anni
Esposizione alle intemperie	3 mesi



Ampacoll® RS

4 mm

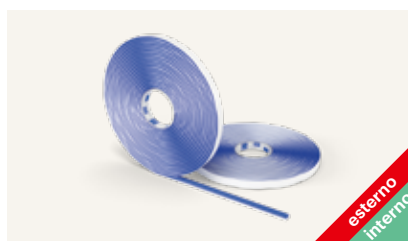
Congiunzione a tenuta d'aria di elementi in legno piallato – p.es. telai di finestre nelle costruzioni prefabbricate.



Ampacoll® RS

6 mm

Congiunzione a tenuta d'aria di elementi di pareti nelle costruzioni di legno a intelaatura oppure raccordo del freno vapore ai all'intonaco.



Ampacoll® RS

10 mm

Congiunzione a tenuta d'aria di elementi di calcestruzzo prefabbricati oppure di elementi a incastro con giunti fino a 7mm di larghezza.

No. articolo	Designazione	Dimensioni dei rotoli	Contenuto cartone	Quantità per bancale
7640115533135	Ampacoll® RS, 4mm	12 m × 4mm	10 rotoli = 120m	32 cartoni
7640115533166	Ampacoll® RS, 6mm	8 m × 6mm	10 rotoli = 80m	32 cartoni
7640115533197	Ampacoll® RS, 10mm	4,75 m × 10mm	10 rotoli = 47,5m	32 cartoni

Ampacoll® DT

Nastro di montaggio



Nastro biadesivo per il fissaggio veloce e duraturo del freno vapore sui profilati metallici nelle costruzioni eseguite a secco.

- > Robusto e a lunga tenuta – qualità adesive eccezionali
- > Biadesivo per una posa veloce e senza aggirature
- > Non appiccica grazie alle fibre d'armatura

Dati tecnici

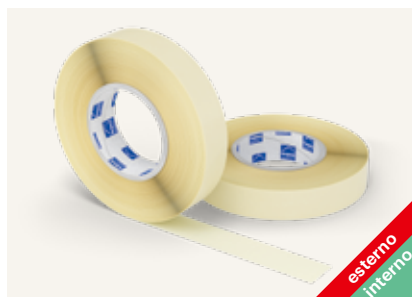
Stoccaggio	fresco e asciutto
Temperatura di lavorazione	a partire da -5°C
Resistenza alla temperatura	-40 a +80°C
Resistenza all'invecchiamento	> 20 anni



No. articolo	Dimensioni dei rotoli	Contenuto cartone	Quantità per bancale
7640115531667	50m x 20mm x 0,3mm	12 rotoli = 600m	60 cartoni

Ampacoll® DoubleSeal

Nastro acrilico biadesivo



Nastro acrilico biadesivo resistente all'umidità. Il nastro ideale per il raccordo a lamiera e ad altri supporti lisci.

- > Robusto e a lunga tenuta – qualità adesive eccezionali
- > Biadesivo per una posa veloce e senza aggirature
- > Non appiccica grazie alle fibre d'armatura

Dati tecnici

Stoccaggio	fresco e asciutto
Temperatura di lavorazione	a partire da -5°C
Resistenza alla temperatura	-30 a +90°C
Resistenza all'invecchiamento	> 20 anni



No. articolo	Dimensioni dei rotoli	Unità di vendita
7640115534941	30mm x 25m	8 rotoli

Ampacoll® Cornerfix

Angoli interni ed esterni autoadesivi



Angoli interni ed esterni autoadesivi prefabbricati per realizzare in breve tempo raccordi permanentemente ermetici all'aria e al vento nonché flessibili, ad esempio per finestre, porte, ecc. Supporto in materiale composito in tessuto non tessuto stabile ai raggi UV per impiego esterno.

- > Raccordo rapido e pulito, ad es. di finestre e porte: risparmio di tempo
- > Stabile nella forma
- > Ermetico all'aria, alla pioggia e al vento
- > Resistente all'umidità per impieghi esterni
- > Stabile ai raggi UV

Dati tecnici

Conservazione	fresco e asciutto
Temperatura di lavorazione	+5 a +30°C
Resistenza alla temperatura	-30 a +80°C
Resistenza all'invecchiamento	> 20 anni
Esposizione alle intemperie	3 mesi (prima della posa del rivestimento di facciata)



No. articolo	Superficie aderente	Unità di vendita	Applicazione
7640442091858	200 x 200 x 75mm	20 pezzi	Angolo esterno
7640442091827	75 x 75 x 75mm	20 pezzi	Angolo interno

Ampacoll® Primax

Fondo adesivo



Ampacoll® Primax è un fondo adesivo senza solventi per nastri adesivi butilici e acrilici Ampacoll® su supporti porosi come muratura, intonaco, calcestruzzo, legno grezzo, pannelli in fibra di legno morbido, ecc.

- > Essiccazione rapida
- > Chiusura a vite innovativa non adesiva
- > Flacone rettangolare, maneggevole e non scorrevole
- > Resistente anche in condizioni critiche (umidità, freddo)
- > Senza solventi e inodore

Dati tecnici

Stoccaggio	+ 5 a +25 °C (non esporre ai raggi diretti del sole.)
Temperatura di lavorazione	Ambiente e supporto: da -10 a +45 °C
Resistenza alla temperatura	-40 a +90 °C
Tempi di essiccazione susupporto asciutto:	+20 °C ca. 15 min. +5 °C ca. 30 min. 0 °C ca. 45 min.
Consumo	65-85 m (con larghezza di 60 mm, a seconda del fondo)
Colore	trasparente



No. articolo	Contenuto bottiglia	Contenuto cartone	Quantità per bancale
7640115536433	1000ml	6 bottiglie	100 cartoni

Ampacoll® Airmax

Fondo adesivo



NUOVA FORMULAZIONE:
Adatto anche per uso interno

Primer e fondo adesivo per nastri adesivi Ampacoll su supporti porosi come muratura, intonaco, calcestruzzo, legno grezzo, pannelli in fibra di legno morbido, ecc. Particolarmente indicato per l'impiego in condizioni difficili (freddo, umidità).

- > A spruzzo, applicazione più veloce rispetto al pennello
- > Breve tempo di essiccazione
- > Adesività permanente
- > Esecuzione agevolata dei lavori sopra testata e in verticale



Dati tecnici

Stoccaggio	+ 5 a +25 °C (non esporre ai raggi diretti del sole.)
Temperatura di lavorazione	Ambiente e supporto: -5 a +35 °C
Resistenza alla temperatura	-20 a +80 °C
Tempi di essiccazione susupporto asciutto:	+20 °C ca. 10 min. +5 °C ca. 20 min. 0 °C ca. 30 min. -5 °C ca. 40 min.
Consumo	30-70 m con larghezza di 60 mm, a seconda del fondo
Colore	trasparente
Solvente	si



No. articolo	Contenuto barattolo	Contenuto cartone	Quantità per bancale
7640115536273	500ml	12 barattoli	75 cartoni

Ampacoll® Elektro/Install Manicotti



Collare in telo Tyvek con colla acrilica. EPDM flessibile, resistente allo strappo e all'invecchiamento. Ermetico anche se sollecitato da movimenti e carichi in trazione.

Dati tecnici

Stoccaggio	fresco e asciutto
Temperatura di lavorazione	a partire da -5°C
Resistenza alla temperatura brevemente	-30 a +130°C +160°C
Resistenza all'invecchiamento	> 20 anni
Esposizione alle intemperie	3 mesi



Ampacoll® Elektro 8
8 – 11 mm

Campo d'impiego

- > Cavo per trasmissione dati
- > Cavo elettrico
- > Tubo vuoto per impianto



Ampacoll® Elektro 8 duo
2 × 8 – 11 mm

Campo d'impiego

- > Cavo per trasmissione dati
- > Cavo elettrico e tubo vuoto per impianto
- > Per elementi passanti doppi



Ampacoll® Elektro 15
15 – 22 mm

Campo d'impiego

- > Tubo per riscaldamento
- > Tubo vuoto per impianto



Ampacoll® Elektro 25
25 – 32 mm

Campo d'impiego

- > Tubo per riscaldamento
- > Tubo per acqua



Ampacoll® Install 42
42 – 55 mm

Campo d'impiego

- > Tubo per acqua
- > Tubo per acque di rifiuto
- > Tubo per impianto solare



Ampacoll® Install 50
50 – 72 mm

Campo d'impiego

- > Tubo per acque di rifiuto
- > Tubo per impianto solare
- > Tubo per acqua



Ampacoll® Install 70
72 – 90 mm

Campo d'impiego

- > Tubo per acque di rifiuto
- > Tubo per gas combustibili
- > Tubo per acqua
- > Condotta di ventilazione



Ampacoll® Install 90
90 – 100 mm

Campo d'impiego

- > Tubo per acque di rifiuto
- > Tubo per gas combustibili
- > Tubo per acqua
- > Condotta di ventilazione



Ampacoll® Install 100
100 – 110 mm

Campo d'impiego

- > Tubo per acque di rifiuto
- > Tubo per gas combustibili
- > Condotta di ventilazione



Ampacoll® Install 100 flex 100 – 130 mm

Campo d'impiego

- > Tubo per acque di rifiuto
- > Tubo per gas combustibili
- > Condotta di ventilazione
- > Laddove è richiesto un attraversamento flessibile

No. articolo	Designazione	Superficie aderente	Unità di vendita
7640115533999	Ampacoll® Elektro 8 8 – 11 mm	150 × 150 mm	3 cartoni di 10 pezzi
7640115533982	Ampacoll® Elektro 8 8 – 11 mm	150 × 150 mm	1 carton di 10 pezzi
7640115534033	Ampacoll® Elektro 8 duo 2 × 8 – 11 mm	150 × 150 mm	3 cartoni di 10 pezzi
7640115534026	Ampacoll® Elektro 8 duo 2 × 8 – 11 mm	150 × 150 mm	1 carton di 10 pezzi
7640115534071	Ampacoll® Elektro 15 15 – 22 mm	150 × 150 mm	3 cartoni di 10 pezzi
7640115534064	Ampacoll® Elektro 15 15 – 22 mm	150 × 150 mm	1 carton di 10 pezzi
7640115534118	Ampacoll® Elektro 25 25 – 32 mm	150 × 150 mm	3 cartoni di 10 pezzi
7640115534101	Ampacoll® Elektro 25 25 – 32 mm	150 × 150 mm	1 carton di 10 pezzi
7640115534156	Ampacoll® Install 42 42 – 55 mm	230 × 230 mm	3 cartoni di 4 pezzi
7640115534149	Ampacoll® Install 42 42 – 55 mm	230 × 230 mm	1 carton di 4 pezzi
7640115537072	Ampacoll® Install 50 50 – 72 mm	230 × 230 mm	1 carton di 4 pezzi
7640115537119	Ampacoll® Install 72 72 – 90 mm	230 × 230 mm	1 carton di 4 pezzi
7640115537157	Ampacoll® Install 90 90 – 100 mm	230 × 230 mm	1 carton di 4 pezzi
7640115534194	Ampacoll® Install 100 100 – 110 mm	320 × 320 mm	3 cartoni di 4 pezzi
7640115534187	Ampacoll® Install 100 100 – 110 mm	320 × 320 mm	1 carton di 4 pezzi
7640115534231	Ampacoll® Install 100 flex 100 – 130 mm	320 × 320 mm	3 cartoni di 4 pezzi
7640115534224	Ampacoll® Install 100 flex 100 – 130 mm	320 × 320 mm	1 carton di 4 pezzi

Ampacoll® Radon Manicotti



Manicotti per la sigillatura a tenuta di radon di elementi passanti tondi nel settore edile, per applicazioni interne ed esterne (Fissaggio con fascetta necessario). I manicotti sono costituiti da un pezzo sagomato in EPDM, incassato in una flangia di alluminio con una superficie adesiva in butile.

- > Tenuta al radon testata
- > A tenuta anche in presenza di movimenti e carico di trazione
- > Fingerlift per staccare la carta siliconata
- > Pezzo sagomato lungo in EPDM: si posa lungo l'elemento passante, sigillandolo

Dati tecnici

Stoccaggio	in luogo fresco e asciutto
Temperatura di lavorazione	a partire da 0°C
Resistenza alla temperatura	-40 a +100°C
Resistenza all'invecchiamento	> 20 anni
Esposizione alle intemperie	3 mesi



Ampacoll® Radon 8
8 – 12 mm



Ampacoll® Radon 15
15 – 22 mm



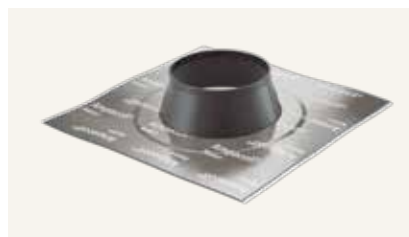
Ampacoll® Radon 25
25 – 32 mm



Ampacoll® Radon 70
70 – 92 mm



Ampacoll® Radon 100
100 – 110 mm



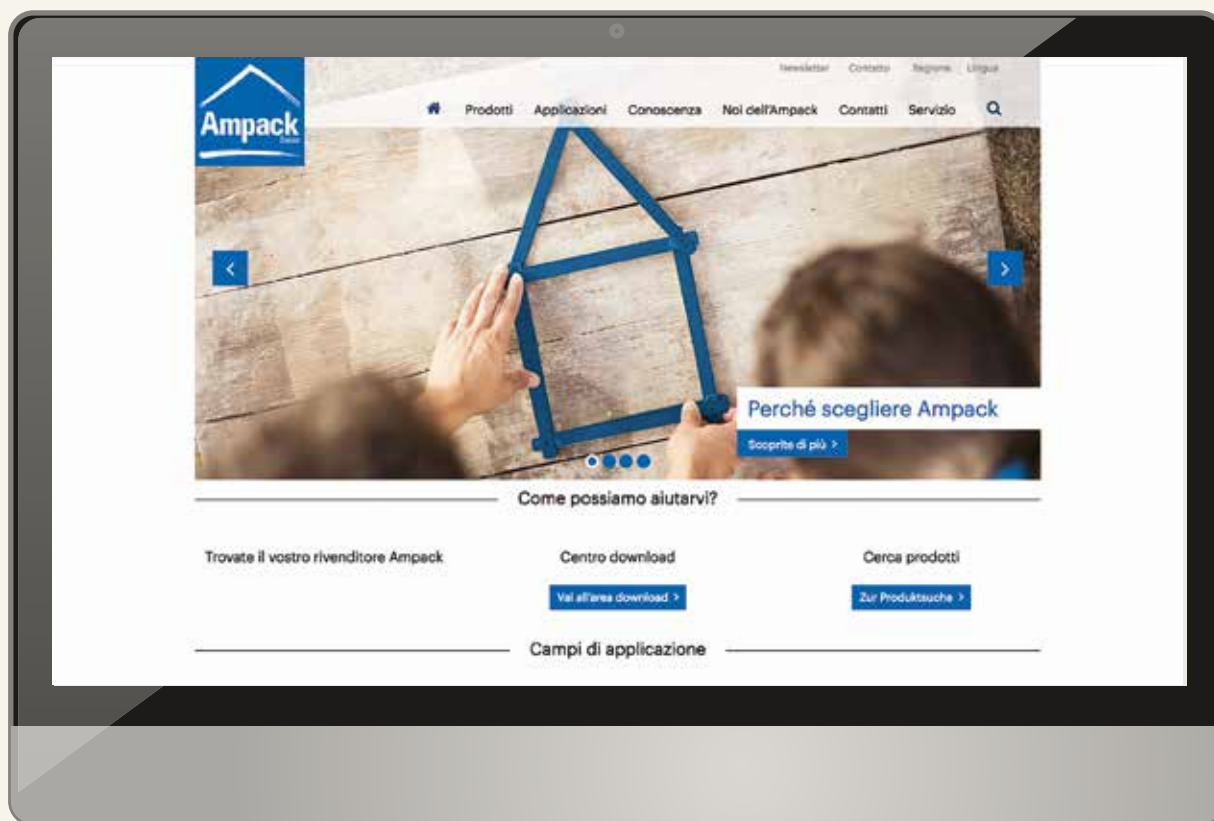
Ampacoll® Radon 125
125 – 135 mm



Ampacoll® Radon 150
150 – 165 mm

No. articolo	Designazione	Superficie aderente	Contenuto cartone
7640115538505	Ampacoll Radon® 8 8 – 12 mm	150 × 150 mm	10 pezzi
7640115538536	Ampacoll Radon® 15 15 – 22 mm	150 × 150 mm	10 pezzi
7640115538567	Ampacoll Radon® 25 25 – 32 mm	150 × 150 mm	10 pezzi
7640115538598	Ampacoll Radon® 70 70 – 92 mm	230 × 230 mm	4 pezzi
7640115538628	Ampacoll Radon® 100 100 – 110 mm	320 × 320 mm	4 pezzi
7640115538659	Ampacoll Radon® 125 125 – 135 mm	320 × 320 mm	4 pezzi
7640115538680	Ampacoll Radon® 150 150 – 165 mm	350 × 350 mm	4 pezzi

Il nostro catalogo da 2000 pagine in un clic: www.ampack.biz



Dati del prodotto sempre aggiornati

- > Teli
- > Tecnica di incollaggio
- > Protezione contro i rumori



Ricerca rivenditori Ampack

- > Trovate un rivenditore Ampack vicino a voi



Vai all'area download

- > Foto delle applicazioni
- > Spiegazioni delle prestazioni
- > Foglio illustrativo del prodotto
- > ecc.



Disegni della costruzione

- > Trovate velocemente e facilmente tutti i disegni di una struttura



Scoprire per primi le novità

- > Scoprire news ed eventi

Prodotti per la posa di finestre



fenax.ampack.biz



Ampacoll® Fenax
Nastro di raccordo
per finestra
> Pagina 71

esterno
interno



Ampacoll® Komprimax M & K
Nastri sigillanti
per fughe
> Pagina 74

esterno
interno



Ampacoll® Silskin black
Copertura parapetto
> Pagina 76

esterno
interno



Ampacoll® Maxiflex
Schiuma PU flessibile
> Pagina 77

esterno
interno

Ampacoll® Fenax

Nastro di raccordo per finestra per finestra



Adesivo su tutta la superficie su un lato con e senza liner protettivo diviso. Questo nastro di raccordo per finestra è la soluzione ideale per la sigillatura ermetica di finestre o porte **dopo** il montaggio.

- > Estremo potere adesivo anche a basse temperature
- > Adesivo su tutta la superficie
- > Variabile all'umidità
- > Lo stesso nastro può essere usato per interno ed esterno. Il requisito «più ermetico all'interno che all'esterno» è soddisfatto.
- > Liner con fingerlift
- > Intonacabile in modo sicuro
- > 12 mesi di esposizione alle intemperie



Dati tecnici

Temperatura di lavorazione	da -5 a +40 °C
Resistenza alla temperatura	da -40 a +100 °C
Stabilità ai raggi UV	12 mesi (Europa centrale)
Resistenza allo strappo longitudinale / trasversale	220/280 N
Allungamento a rottura longitudinale / trasversale	100/140 %
Valore s _d	1,5-16,5 m



No. articolo	Designazione	Dimensioni rotolo	Contenuto cartone	Quantità per bancale
7640442092053	Ampacoll® Fenax 15/60	25 m × 75 mm Divisione liner: 15 mm, 60 mm	8 rotoli = 200 m	60 cartoni
7640442092091	Ampacoll® Fenax 75	25 m × 75 mm	8 rotoli = 200 m	60 cartoni
7640115537362	Ampacoll® Fenax 15/85	25 m × 100 mm Divisione liner: 15 mm, 85 mm	4 rotoli = 100 m	84 cartoni
7640115536921	Ampacoll® Fenax 40/60	25 m × 100 mm Divisione liner: 40 mm, 60 mm	4 rotoli = 100 m	84 cartoni
7640442092060	Ampacoll® Fenax 15/135	25 m × 150 mm Divisione liner: 15 mm, 135 mm	4 rotoli = 100 m	60 cartoni
7640442091469	Ampacoll® Fenax 15/185	25 m × 200 mm Divisione liner: 15 mm, 185 mm	2 rotoli = 50 m	84 cartoni

* Caratteristiche di giunzione ai sensi della direttiva ift MO-01/1:
2007, paragrafo 5 18-002878-PR03 (PB-E03-020310-de)

Zone adesive

Ampacoll® Fenax



Tessuto non tessuto
 Colla

Ampacoll® Fenax DS

Nastro di raccordo per finestra, biadesivo



Il retro è adesivo su tutta la superficie, sul lato di tessuto non tessuto è applicata una striscia adesiva larga 30 mm. Questo nastro di raccordo per finestra è la soluzione ideale per la sigillatura ermetica di finestre o porte **prima** del montaggio.

- > Estremo potere adesivo anche a basse temperature
- > Adesivo su tutta la superficie
- > Variabile all'umidità
- > Lo stesso nastro può essere usato per interno ed esterno. Il requisito «più ermetico all'interno che all'esterno» è soddisfatto.
- > Liner con fingerlift
- > Intonacabile in modo sicuro
- > 12 mesi di esposizione alle intemperie



Video

Dati tecnici

Temperatura di lavorazione	da -5 a +40°C
Resistenza alla temperatura	da -40 a +100°C
Stabilità ai raggi UV	12 mesi (Europa centrale)
Resistenza allo strappo longitudinale / trasversale	220/280 N
Allungamento a rottura longitudinale / trasversale	100/140%
Valore s _d	1,5-16,5 m

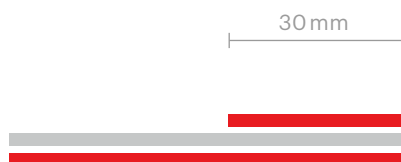


No. articolo	Designazione	Dimensioni rotolo	Contenuto cartone	Quantità per bancale
7640442092084	Ampacoll® Fenax 30/45 DS	25 m × 75 mm Divisione liner: 30 mm, 45 mm	8 rotoli = 200 m	60 cartoni
7640115537546	Ampacoll® Fenax 30/70 DS	25 m × 100 mm Divisione liner: 30 mm, 70 mm	4 rotoli = 100 m	84 cartoni
7640115537607	Ampacoll® Fenax 30/170 DS	25 m × 200 mm Divisione liner: 30 mm, 170 mm	2 rotoli = 50 m	84 cartoni

*Caratteristiche di giunzione ai sensi della direttiva ift MO-01/1:
2007, paragrafo 5 18-002878-PR03 (PB-E03-020310-de)

Zone adesive

Ampacoll® Fenax DS



Tessuto non tessuto
 Colla

Ampacoll® Fenax FO

Nastro di raccordo per finestra, pre-piegato



Adesivo su tutta la superficie su un lato e pre-piegato. Questo nastro di raccordo per finestra è la soluzione ideale per la sigillatura ermetica di finestre o porte **dopo** il montaggio.

- > Estremo potere adesivo anche a basse temperature
- > Adesivo su tutta la superficie
- > Variabile all'umidità
- > Lo stesso nastro può essere usato per interno ed esterno. Il requisito «più ermetico all'interno che all'esterno» è soddisfatto.
- > Liner con fingerlift
- > Intonacabile in modo sicuro
- > 12 mesi di esposizione alle intemperie



Dati tecnici

Temperatura di lavorazione	da -5 a +40°C
Resistenza alla temperatura	da -40 a +100°C
Stabilità ai raggi UV	12 mesi (Europa centrale)
Resistenza allo strappo longitudinale / trasversale	220/280 N
Allungamento a rottura longitudinale / trasversale	100/140 %
Valore s _d	1,5-16,5 m



No. articolo	Designazione	Dimensioni rotolo	Contenuto cartone	Quantità per bancale
7640442092077	Ampacoll® Fenax 15/60 FO	25 m × 75 mm Suddivisione liner: 15 mm	8 rotoli = 200m	42 cartoni
7640115537454	Ampacoll® Fenax 15/85 FO	25 m × 100 mm Suddivisione liner: 15 mm	6 rotoli = 150m	42 cartoni
7640115537485	Ampacoll® Fenax 15/135 FO	25 m × 150 mm Suddivisione liner: 15 mm	4 rotoli = 100m	42 cartoni

*Caratteristiche di giunzione ai sensi della direttiva ift MO-01/1: 2007, paragrafo 5 18-002878-PR03 (PB-E03-020310-de)

Zone adesive

Ampacoll® Fenax FO



— Tessuto non tessuto
— Colla

Ampacoll® Komprimax M Nastri multifunzione



Raccordo ermetico di porte e finestre in costruzioni massicce, strutture in legno e metallo.

- > Gruppo di sollecitazione MF 1
- > Tenuta ermetica secondo DIN 18542 BGR
- > Ogni rotolo è termosigillato e contrassegnato
- > Spessore nastro costante per tutto il rotolo
- > Il nastro di chiusura riutilizzabile impedisce fenomeni di rigonfiamento durante l'immagazzinaggio



Dati tecnici

Gruppo di sollecitazione	MF 1 (secondo DIN 18542)
Conservazione	12 mesi
Massa volumica	ca. 85 kg/m ³
Tenuta alla pioggia battente	≥ 1050 Pa
Resistenza alla temperatura	-20 a +80 °C
Temperatura di applicazione	a partire da -5 °C
Comportamento al fuoco	B1 (secondo DIN 4102)



No. articolo	Designazione	Larghezza fughe	Colore	Contenuto cartone
7640115538055	Ampacoll® Komprimax M 60/6-15	6 – 15 mm	antracite	12 rotoli à 53 mm × 8 m = 96 m
7640115538086	Ampacoll® Komprimax M 60/10-20	10 – 20 mm	antracite	12 rotoli à 53 mm × 6 m = 72 m
7640115538116	Ampacoll® Komprimax M 70/6-15	6 – 15 mm	antracite	10 rotoli à 63 mm × 8 m = 80 m
7640115538147	Ampacoll® Komprimax M 70/10-20	10 – 20 mm	antracite	10 rotoli à 63 mm × 6 m = 60 m
7640115538178	Ampacoll® Komprimax M 70/15-30*	15 – 30 mm	antracite	10 rotoli à 63 mm × 4 m = 40 m
7640115538208	Ampacoll® Komprimax M 80/6-15	6 – 15 mm	antracite	8 rotoli à 73 mm × 8 m = 64 m
7640115538239	Ampacoll® Komprimax M 80/10-20	10 – 20 mm	antracite	8 rotoli à 73 mm × 6 m = 48 m
7640115538260	Ampacoll® Komprimax M 80/15-30*	15 – 30 mm	antracite	8 rotoli à 73 mm × 4 m = 32 m
7640115538291	Ampacoll® Komprimax M 90/6-15	6 – 15 mm	antracite	8 rotoli à 83 mm × 8 m = 64 m
7640115538321	Ampacoll® Komprimax M 90/10-20	10 – 20 mm	antracite	8 rotoli à 83 mm × 6 m = 48 m
7640115538352	Ampacoll® Komprimax M 90/15-30*	15 – 30 mm	antracite	8 rotoli à 83 mm × 4 m = 32 m
7640115538383	Ampacoll® Komprimax M 100/10-20*	10 – 20 mm	antracite	6 rotoli à 93 mm × 6 m = 36 m

* Termine di consegna e quantità minima d'ordine su richiesta

Ampacoll® Komprimax K Nastro sigillante per fughe



Per la sigillatura di fughe e raccordi a prova di pioggia battente nella posa di finestre, per costruzioni massicce, in legno e metallo.

- > Gruppo di sollecitazione 1 (BG 1)
- > Ogni rotolo è termosigillato e contrassegnato
- > Con effetto ritardante
- > Spessore nastro costante per tutto il rotolo
- > Il nastro di chiusura riutilizzabile impedisce fenomeni di rigonfiamento durante l'immagazzinaggio



Dati tecnici

Gruppo di sollecitazione	BG 1 (secondo DIN 18542)
Conservazione	12 mesi
Massa volumica	ca. 85 kg/m ³
Tenuta alla pioggia battente	≥ 750 Pa
Resistenza alla temperatura	-20 a +80°C
Temperatura di applicazione	a partire da -5°C
Comportamento al fuoco	B1 (secondo DIN 4102)



No. articolo	Designazione	Larghezza fughe	Colore	Contenuto cartone
7640115537904	Ampacoll® Komprimax K 10/2-6	2 – 6mm	antracite	36 rotoli à 10mm × 12m = 432m
7640115538710	Ampacoll® Komprimax K 10/2-6*	2 – 6mm	grigio	36 rotoli à 10mm × 12m = 432m
7640115537935	Ampacoll® Komprimax K 15/2-6	2 – 6mm	antracite	24 rotoli à 15mm × 12m = 288m
7640115538741	Ampacoll® Komprimax K 15/2-6	2 – 6mm	grigio	24 rotoli à 15mm × 12m = 288m
7640115537966	Ampacoll® Komprimax K 15/5-12	5 – 12mm	antracite	24 rotoli à 15mm × 8m = 192m
7640115538772	Ampacoll® Komprimax K 15/5-12	5 – 12mm	grigio	24 rotoli à 15mm × 8m = 192m
7640115537997	Ampacoll® Komprimax K 20/2-6*	2 – 6mm	antracite	18 rotoli à 20mm × 12m = 216m
7640115538802	Ampacoll® Komprimax K 20/2-6*	2 – 6mm	grigio	18 rotoli à 20mm × 12m = 216m
7640115538024	Ampacoll® Komprimax K 20/5-12	5 – 12mm	antracite	18 rotoli à 20mm × 8m = 144m
7640115538833	Ampacoll® Komprimax K 20/5-12	5 – 12mm	grigio	18 rotoli à 20mm × 8m = 144m
7640115538901	Ampacoll® Komprimax K 20/10-20	10 – 20mm	antracite	18 rotoli à 20mm × 4m = 72m
7640115539892	Ampacoll® Komprimax K 20/10-20	10 – 20mm	grigio	18 rotoli à 20mm × 4m = 72m
7640115539953	Ampacoll® Komprimax K 25/10-20*	10 – 20mm	antracite	14 rotoli à 25mm × 4m = 56m
7640115539922	Ampacoll® Komprimax K 25/10-20*	10 – 20mm	grigio	14 rotoli à 25mm × 4m = 56m
7640442090264	Ampacoll® Komprimax K 30/8-15*	8 – 15mm	grigio	12 rotoli à 30mm × 5m = 60m
7640442090295	Ampacoll® Komprimax K 40/13-24*	13 – 24mm	antracite	8 rotoli à 40mm × 3m = 24m
7640442090325	Ampacoll® Komprimax K 40/13-24*	13 – 24mm	grigio	8 rotoli à 40mm × 3m = 24m
7640442090356	Ampacoll® Komprimax K 40/25-35*	25 – 35mm	antracite	8 rotoli à 40mm × 2m = 16m
7640442090387	Ampacoll® Komprimax K 40/25-35*	25 – 35mm	grigio	8 rotoli à 40mm × 2m = 16m

* Termine di consegna e quantità minima d'ordine su richiesta



«Una finestra di qualità
significa un montaggio a
regola d'arte.»

Adrian Zeier
Consulente tecnico e vendita

Ampacoll® Sillskin black

Nastro per il montaggio delle finestre



Nastro monoadesivo a base di gomma butilica altamente espansibile per la copertura di davanzali in strutture in legno, come strato protettivo contro l'usura del tempo, da applicare prima del montaggio della finestra oppure per l'impermeabilizzazione di davanzali. Ideale anche per l'isolamento di fughe di grandi dimensioni.

- > Estensibile
- > Pellicola a parte per facilitare il montaggio al livello della finestra
- > Semplice srotolamento dal cartone resistente
- > Tenuta all'acqua stagnante certificata dall'ift Rosenheim



Dati tecnici

Stoccaggio	fresco e asciutto
Temperatura di lavorazione	a partire da 0°C
Resistenza alla temperatura	-40 a +90°C
Resistenza all'invecchiamento	> 20 anni
Esposizione alle intemperie	3 mesi



No. articolo	Dimensioni dei rotoli	Contenuto cartone
7640442092350	20m x 150mm x 1mm	1 rotolo
7640442092374	20m x 200mm x 1mm	1 rotolo
7640442092398	20m x 300mm x 1mm	1 rotolo

Ampacoll® FE

Nastro per il montaggio delle finestre



Nastro di carta ricavato da sintesi di fibre rivestito di adesivo acrilico modificato. Nastro adesivo con zona intermedia senza colla e pellicola di PE suddivisa, resistente allo strappo. Il nastro adesivo ideale per sigillature ermetiche all'aria dei raccordi alle finestre.

- > Con zona freno vapore
- > Zona senza colla: segue i movimenti
- > Per incollaggio finestre all'esterno: **Ampacoll® XT 60mm**, pellicola suddivisa in due parti

Dati tecnici

Stoccaggio	fresco e asciutto
Temperatura di lavorazione	a partire da -5°C
Resistenza alla temperatura	-30 a +90°C
Resistenza all'invecchiamento	> 20 anni



No. articolo	Dimensioni dei rotoli	Contenuto cartone	Quantità per bancale
7640115533425	25m x 60mm x 0,3mm	10 rotoli = 250m	34 cartoni

Ampacoll® Maxiflex Schiuma PU flessibile



Schiuma riempitiva poliuretanica igroindurente flessibile. Per l'isolamento dei giunti dei raccordi per finestre e delle numerose cavità, fughe, passanti, ecc. Particolarmente vantaggiosa per le zone di tenuta sottili (per es. durante i lavori di risanamento). Per la tenuta e l'isolamento.

- > Ideale anche per basse temperature
- > Nessuno sgretolamento
- > Per il montaggio, l'incollaggio, l'isolamento e il riempimento



Video

Dati tecnici

Temperatura bombolette	+ 5 a +30 °C
Temperatura di lavorazione	- 10 a +35 °C
Resistenza alla temperatura	-40 a +80 °C
Tagliabile dopo (Ø 20 mm, a seconda della temperatura)	0,5 - 6 h
Tempera (a seconda della temperatura)	1 - 8 h
Valore isolamento fonico	≥ 62 dB
Resa schiuma	38 litri
Comportamento al fuoco	B2 (secondo DIN 4102)



No. articolo	Designazione	Contenuto barattolo	Contenuto cartone	Quantità per bancale
7640442090844	Ampacoll® Maxiflex	750ml	12 barattoli	70 cartoni

Accessori Tecnica d'incollaggio

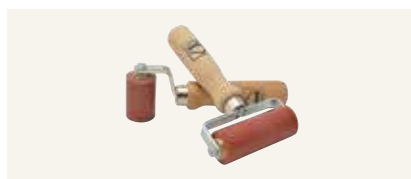


Applicatore di colla liquida

- > Per sacchetti fino a 620 ml
- > Ideale per **Ampacoll® Superfix** e **Ampacoll® RA**
- > Estremamente robusto
- > Tubo di alluminio solido e maneggevole
- > Moltiplicazione di pressione 17:1
- > Due appoggi scorrevoli permettono un'applicazione facile e regolare

No. articolo

7640115533326



Rullo di pressione

- > Materiale del rullo: silicone
- > Con cuscinetto a sfere
- > A un braccio, con impugnatura in legno

No. articolo	Larghezza del rullo
7640115535740	45mm
7640115535641	90mm



Ampacoll® Pressly Ausilio di pressione

No. articolo	Unità di vendita
7640115536846	carton di 150 pezzo



Milwaukee® FASTBACK™ Coltellino richiudibile universale

No. articolo	Unità di vendita
7640442091407	carton di 1 pezzo

Ampack Display punto vendita



Struttura:

Sinistra: 1 corpo incl. 1 inserto per
4 rotoli di membrane, Ø ~17 cm

Destra: 4 scaffali incl. 1 inserto per 30
rotoli di membrane, Ø ~5,3 cm

Display permanente marchiato in compensato resistente per la presentazione professionale dei vostri prodotti Ampack, sia per le membrane che per la tecnica di incollaggio. Gli inserti con fresature circolari garantiscono la stabilità dei prodotti; nei due portabrochure avrete anche la possibilità di offrire ai vostri clienti vari materiali informativi. Le didascalie dei prodotti possono anche essere ordinate singolarmente.

- > Brevi tempi di montaggio
- > Materiale resistente
- > Altezza riducibile grazie al topper removibile
- > Inserti con fresature per la stabilità dei prodotti
- > Due portabrochure A4 a sinistra e a destra

Dati tecnici

Altezza	150–180 cm (topper 30 cm removibile)
Larghezza	97,5 cm
Profondità	45 cm
Materiale	Compensato, con stampa digitale
Spessore materiale	6 mm
Confezione	singola, in senso orizzontale
Consegna	su pallet
Tempi di montaggio	~20–30 minuti

No. articolo	Designazione	Dimensione
7640442091049	Display punto vendita completo	150–180 × 97,5 × 45 cm
7640442090813	Display punto vendita tecnica di incollaggio	150–180 × 50,5 × 45 cm



Quando la natura prova la sua forza



Tecnica d'incollaggio/
Posa di finestre

Ampatex® Eco 5 extra

Freno vapore e strato ermetico all'aria
sostenibile, a prova di strappo

> Pagina 32



eco.ampack.biz

Insonorizzazione

Idikell® M 4001/05 Foglio pesante



Importante miglioramento dell'isolamento fonico – a seconda della costruzione. Foglio pesante viscoelastico con strato adesivo per l'utilizzo in cantiere su canali di ventilazione, elementi di facciata soffitti, lavandini, pareti leggere, porte, cassonetti di avvolgibili, vasche da bagno, ecc.*

- > Classe antincendio massima
- > Eccellente isolamento acustico
- > Antirombo
- > Adatto per applicazioni speciali come le vie di fuga

Dati tecnici	
Indice d'incendio (AICAA)	5.3
Comportamento al fuoco (CH)	RF 2
Massa areica	ca. 10 kg/m ²
Temperatura di applicazione	+ 15 a + 20 °C
Resistenza alla temperatura	- 10 a + 80 °C
Stoccaggio	secco, 10 a 25 °C
Resistenza alla diffusione di vapore μ	2,02 × 10 ⁴
Spessore	ca. 5 mm

No. articolo	Confezione	Quantità per bancale
7640131990899	1000 × 500 mm × 5 mm**	150 pz. = 75 m ²

*Evitare il contatto diretto di Idikell® M 4021/05 con materiali che contengono plastificanti o solventi.

**Sono possibili tolleranze dimensionali di 3 mm di larghezza e lunghezza.

Idikell® M 4021/05 Foglio pesante



Importante miglioramento dell'isolamento fonico – a seconda della costruzione. Foglio pesante viscoelastico con strato adesivo per l'utilizzo in cantiere su canali di ventilazione, elementi di facciata soffitti, lavandini, pareti leggere, porte, cassonetti di avvolgibili, vasche da bagno, ecc.*

- > Classe antincendio massima
- > Eccellente isolamento acustico
- > Antirombo

Dati tecnici	
Indice d'incendio (AICAA)	5.2
Comportamento al fuoco (CH)	RF 2
Massa areica	ca. 10 kg/m ²
Temperatura di applicazione	+ 15 a + 20 °C
Resistenza alla temperatura	- 10 a + 80 °C
Stoccaggio	secco, 10 a 25 °C
Resistenza alla diffusione di vapore μ	2,02 × 10 ⁴
Spessore	ca. 5 mm

No. articolo	Confezione	Quantità per bancale
7640131990912	1000 × 500 mm × 5 mm**	180 pz. = 90 m ²

*Evitare il contatto diretto di Idikell® M 4021/05 con materiali che contengono plastificanti o solventi.

**Sono possibili tolleranze dimensionali di 3 mm di larghezza e lunghezza.



Ampliamento di uno studio radio con fogli pesanti Idikell®

Accessori

Insonorizzazione



Ampaphon® Z 600

Gli elementi ammortizzanti acustici permettono una chiara separazione fra l'elemento costruttivo e il rivestimento autoportante sollecitabile alla flessione. La propagazione del suono per via solida è attenuata efficacemente mediante una gomma speciale. Gli elementi ammortizzanti sono adatti per soffitti e pareti.

Dati tecnici

Carico ammissibile	fino a 28 kg
Particolarità	nessun carico al taglio
Numero di elementi al m²	ca. 3 a 4 pezzi

> Accessori di sistema per **Idikell®**

No. articolo	Unità di vendita
7640131992183	100 pezzi



Ampaphon® Z 101/05

Nastro di feltro autocollante quale accessorio per **Idikell®**. Strisce verticali per la posa flottante di fogli pesanti.

Dati tecnici

Stoccaggio	fresco e asciutto
Resistenza all'invecchiamento	> 20 anni

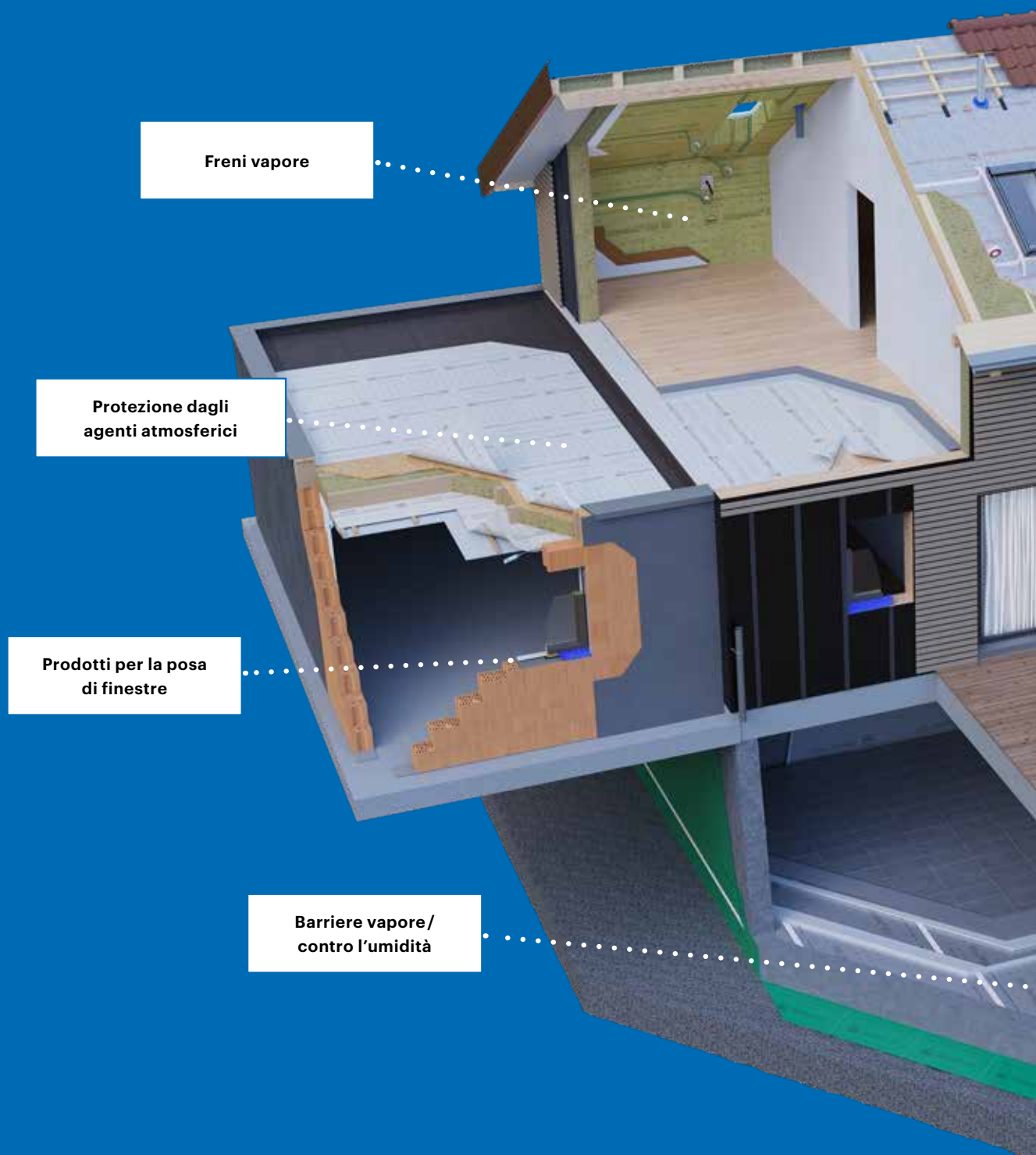
No. articolo	Dimensioni dei rotoli	Contenuto cartone
7640131992046	10 m × 40 mm × 5 mm	5 rotoli = 50 m
7640131992077	10 m × 60 mm × 5 mm	5 rotoli = 50 m



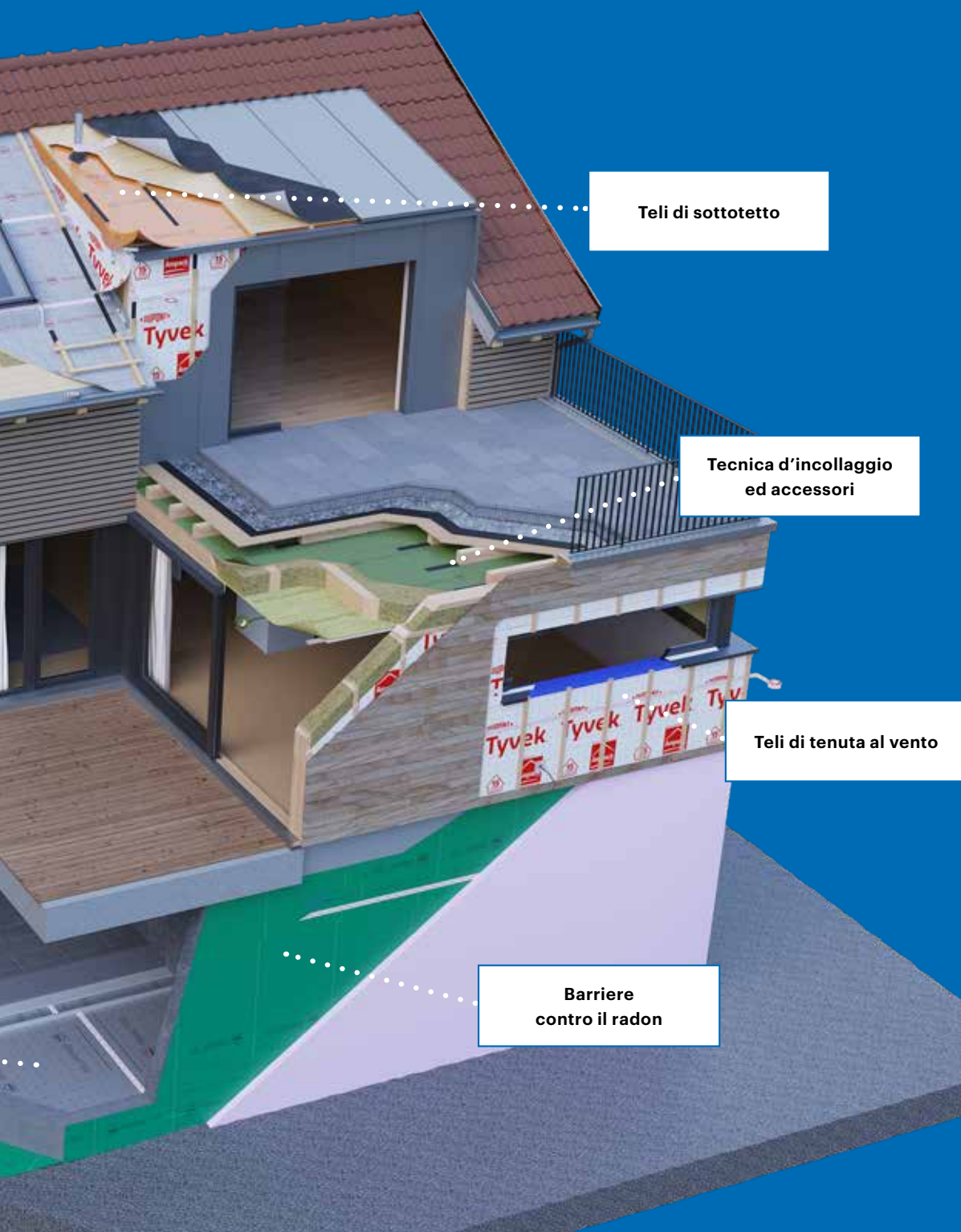
«Il vostro problema di rumore infastidisce voi e il vostro ambiente? Con **Idikell®** il rumore rimane fuori!»

Nico Beutler
Consulente tecnico e vendita

Gli esperti in involucri edilizi. Dal 1946.



ampack.biz



Teli di sottotetto

**Tecnica d'incollaggio
ed accessori**

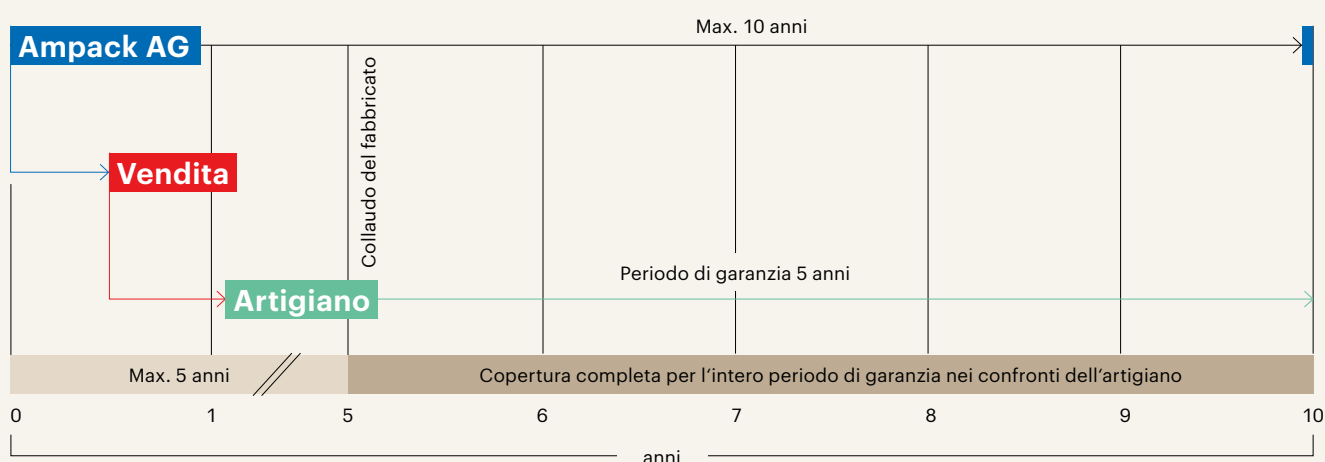
Teli di tenuta al vento

**Barriere
contro il radon**

Garanzia Ampack



**La garanzia di 10 anni
per artigiani***



Può succedere che un prodotto non risponda alle caratteristiche assicurate e che la funzionalità venga compromessa. Chiaramente il compito peggiore spetta all'artigiano che deve rispondere per il lavoro svolto.

La garanzia extracontrattuale di Ampack nei confronti dell'artigiano si estenderà, dal punto di vista temporale, per l'intero periodo di durata della garanzia dell'artigiano nei confronti del committente dei lavori.

Per al massimo 10 anni dalla consegna dei prodotti da parte di Ampack, il posatore potrà avvalersi in qualsiasi momento della garanzia completa, anche se il collaudo del fabbricato è stato eseguito fino a cinque anni dopo la consegna del materiale da parte di Ampack.

La garanzia di 10 anni per artigiani di Ampack AG copre:

- > Sostituzione del materiale
- > Costi di smontaggio
- > Costi di montaggio

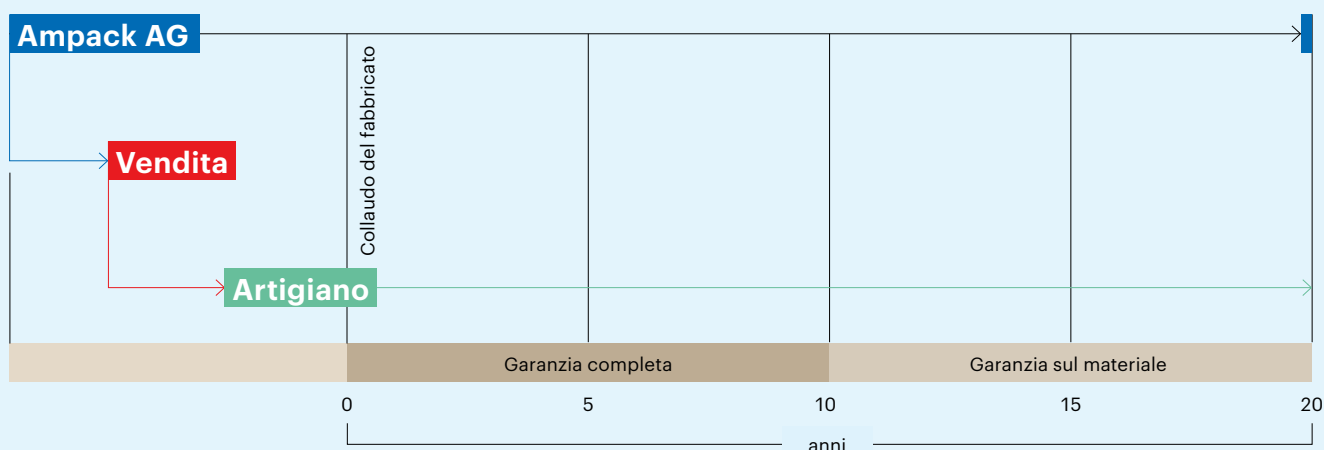


Le nostre condizioni di garanzia e il modulo di richiesta per una registrazione dell'oggetto sono disponibili sul nostro sito web **ampack.biz**.

*vale all'interno dell'Europa



La garanzia Premium della durata di 20 anni*



Se l'artigiano vuole offrire più sicurezza ai suoi clienti, è disponibile un ampliamento della garanzia di Ampack a tal fine. La garanzia è **riferita al singolo immobile** e assicura per oltre 20 anni i prodotti¹ Ampack installati. Ciò rappresenta una maggiore protezione senza costi aggiuntivi: 10 anni di garanzia completa e altri 10 anni di garanzia sul materiale.

Condizione per la garanzia Premium per un periodo di 20 anni

- > Utilizzo dei prodotti scelti. Nel programma delle vendite per ogni prodotto troverete l'indicazione corrispondente.
- > Rispetto delle norme vigenti, delle direttive per l'artigiano e delle direttive di lavorazione di Ampack

La garanzia Premium di Ampack AG della durata di 20 anni copre:

- ★ **Sostituzione del materiale:**
per un periodo di 20 anni
dal collaudo del fabbricato
- ★ **Costi di smontaggio:**
per un periodo di 10 anni
dal collaudo del fabbricato
- ★ **Costi di montaggio:**
per un periodo di 10 anni
dal collaudo del fabbricato



- > Montaggio dei prodotti al più tardi entro 2 anni dall'acquisto, corretto stoccaggio e rispetto delle eventuali date di scadenza
- > Compilare, firmare e presentare il modulo per la registrazione dell'immobile.

*vale all'interno dell'Europa

¹ Nelle disposizioni della garanzia troverete un elenco dei prodotti esclusi dalla garanzia di 20 anni.

Persone di contatto



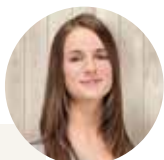
Lukas Deschwanden
l.deschwanden@ampack.ch

Titolare



Daniela Zanini
d.zanini@ampack.ch

Responsabile
servizio interno



Elisa Blaser
ampack@ampack.ch

Collaboratrice
Svizzera



Christian Diethelm
c.diethelm@ampack.ch

Product Manager



Ursula Hitz
u.hitz@ampack.ch

Grafica



Mariana Wohlrab
m.wohrab@ampack.ch

Grafica



Marius Schorer
m.schorer@ampack.ch

Responsable technique



Patrick Bruggmann
p.bruggmann@ampack.ch

Applicazione tecnica



Andreas Hug
a.hug@ampack.ch

Applicazione tecnica



Robin Ruhlmann
r.ruhlmann@ampack.fr

Applicazione tecnica
Svizzera Occidentale



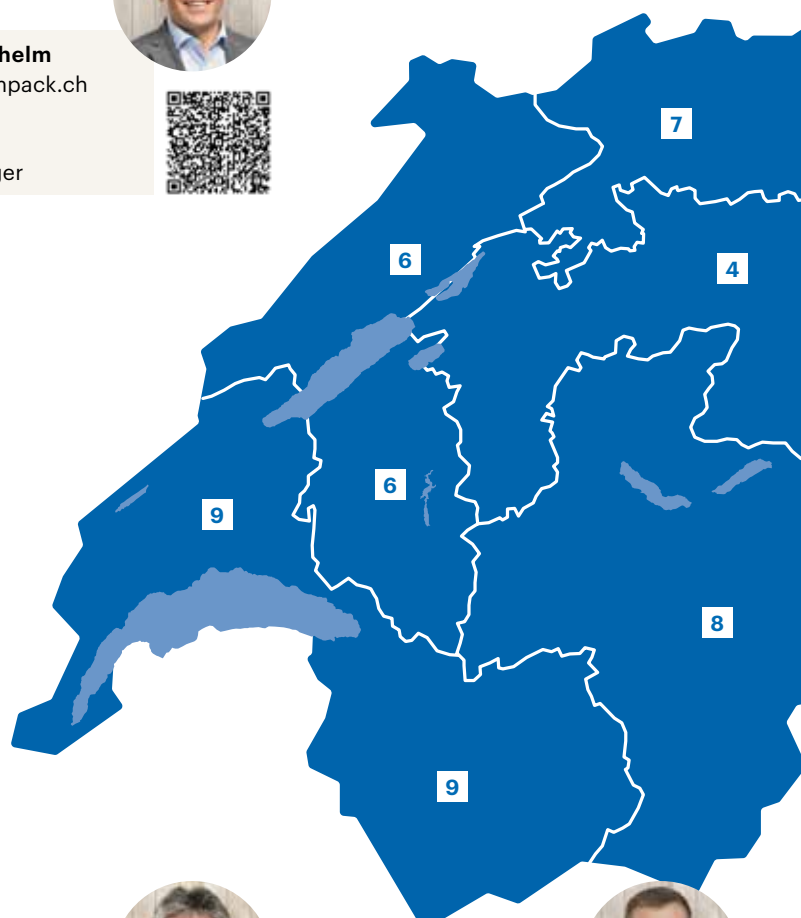
Alexander Brusch
a.brusch@ampack.ch

Responsabile acquisti



Isabelle Klaus
i.klaus@ampack.ch

Acquisti





Gianni Horber

g.horber@ampack.ch

Direttore vendite e marketing,
responsabile vendite Svizzera



Ramon Eberle

079 696 90 14
r.eberle@ampack.ch
Consulente tecnico
e vendita



1

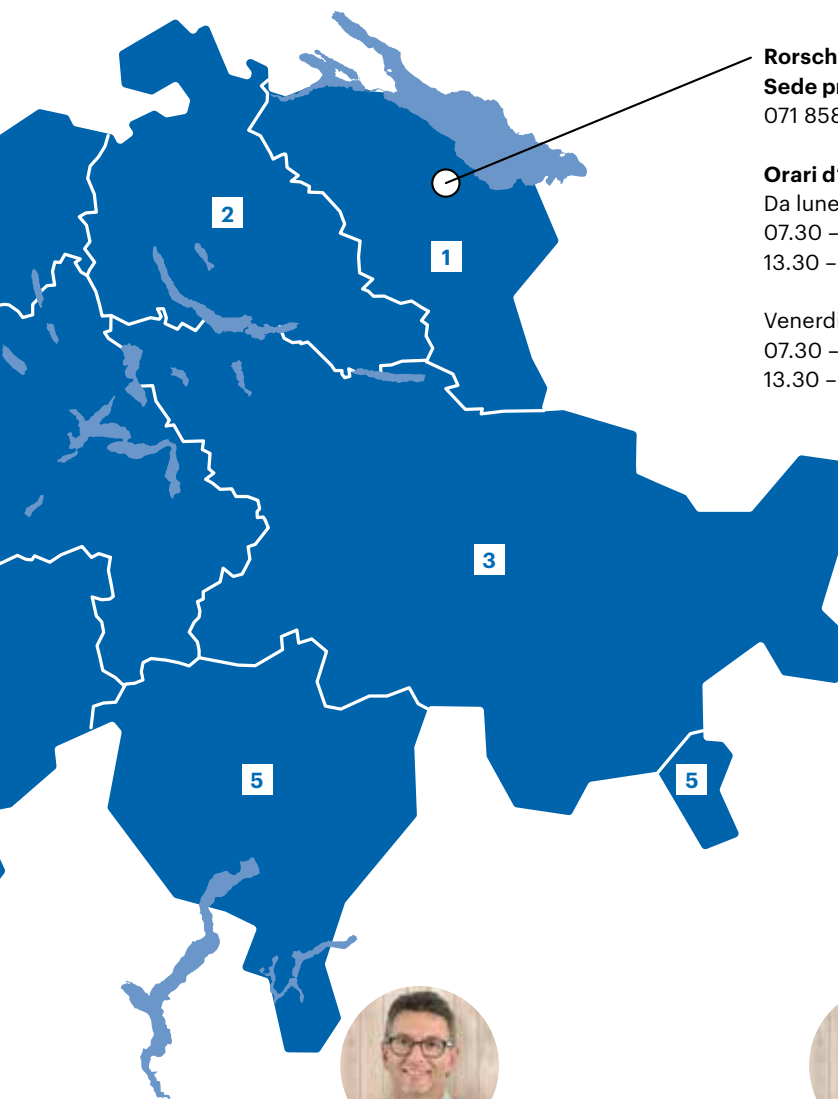


Adrian Zeier

079 654 30 65
a.zeier@ampack.ch
Consulente tecnico
e vendita



2



Rorschacherberg
Sede principale Ampack AG
071 858 38 00

Orari d'ufficio

Da lunedì a giovedì
07.30 – 12.00 Uhr
13.30 – 17.00 Uhr

Venerdì
07.30 – 12.00 Uhr
13.30 – 16.00 Uhr

Trovate online il
vostro referente:
www.ampack.biz
> Contatti



Nedzat Ismaili

n.ismaili@ampack.ch

Logistica



Nico Beutler

079 958 57 85
n.beutler@ampack.ch
Consulente tecnico
e vendita



3



Daniel Gilgen

079 631 16 22
d.gilgen@ampack.ch
Consulente tecnico
e vendita



4



Michele D'Orologio

079 337 26 17
m.dorologio@ampack.ch
Consulente tecnico
e vendita



5



Maxime Ressel

079 254 07 54
m.ressel@ampack.ch
Consulente tecnico
e vendita



6



Ueli Grenacher

079 351 61 35
u.grenacher@ampack.ch
Consulente tecnico
e vendita



7



Daniel Müller

079 696 16 03
d.mueller@ampack.ch
Consulente tecnico
e vendita



8



Alfonso D'Anna

079 696 16 07
a.danna@ampack.ch
Consulente tecnico
e vendita



9

Schemi applicativi dei prodotti

Legenda

- 1 Un lato del materiale deve essere aperto alla diffusione
- 2 Le pellicole non devono trasudare prodotti di separazione e di scorrimento
- 3 Come aiuto all'assemblaggio
- 4 Per raccordi dei bordi
- 5 Solo il lato liscio
- 6 Ritagliare la struttura a maglia

▲ Per applicazioni all'esterno

▲ Per applicazioni all'interno

■ Utilizzare il primer

* Le sovrapposizioni vengono saldate. Altri accessori adeguati sono disponibili da pagina 14.

Legenda		Incollaggio di e / o di sovrapposizioni di													
		Ampatop® Seal/Seal GHS, teli di sottotetto saldabili	Ampatop® Protecta, telo di sottotetto	Ampatop® Secura, telo di sottotetto	Ampatop® A silver plus, telo di sottotetto/telo ermetico al vento	Tyvek® Pro/Solid/H1, teli ermetici al vento	Tyvek® Metal, strato di separazione / guaina drenante	Ampatop® F black plus/RF black/ Tyvek® UV Facade, teli ermetici al vento neri	Ampatop® A black, telo di sottotetto/telo ermetico al vento	Ampatop® RF Color plus, teli ermetici al vento a colori	Ampatex® DB 90 / Cento, freno vapore	Ampatex® Eco 5 extra/ Variano 3 / Variano 3 extra, freni vapore	Ampatex® A primo plus, freno vapore	Sisalex® 514 / 518, barriere vapore	
1 Un lato del materiale deve essere aperto alla diffusione															
2 Le pellicole non devono trasudare prodotti di separazione e di scorrimento															
3 Come aiuto all'assemblaggio															
4 Per raccordi dei bordi															
5 Solo il lato liscio															
6 Ritagliare la struttura a maglia															
<div><div></div> Per applicazioni all'esterno</div> <div><div></div> Per applicazioni all'interno</div> <div>Utilizzare il primer</div>															
* Le sovrapposizioni vengono saldate. Altri accessori adeguati sono disponibili da pagina 14.															
Nastri adesivi acrilici	Ampacoll® XT, 60mm		✓	✓		✓	✓ ^{5/6}			✓	✓		✓		
	Ampacoll® XT, 60mm, pellicola tagliata		✓	✓		✓	✓ ^{5/6}			✓	✓		✓		
	Ampacoll® XT, 75/100mm		✓	✓		✓	✓ ^{5/6}			✓	✓		✓		
	Ampacoll® XT, 150/200/250mm		✓	✓		✓	✓ ^{5/6}			✓	✓		✓		
	Ampacoll® XT FO		✓	✓		✓	✓ ^{5/6}			✓	✓		✓		
	Ampacoll® Flexx pro, 60/100/150mm		✓	✓		✓	✓ ^{5/6}			✓	✓		✓		
	Ampacoll® Fenax		✓			✓	✓ ^{5/6}			✓	✓		✓		
	Ampacoll® A Tape silver				✓								✓		
	Ampacoll® A Tape black							✓							
	Ampacoll® UV, 60mm						✓								
	Ampacoll® UV flexx, 60mm						✓								
	Ampacoll® INT, 60mm									✓	✓			✓	
	Ampacoll® Easy, 60mm									✓					
	Ampacoll® Easyfix, 180mm									✓					
	Ampacoll® FE, 60mm									✓	✓			✓	
	Ampacoll® DT, 20mm									✓ ³	✓ ³			✓ ³	
	Ampacoll® DoubleSeal, 30mm	✓								✓	✓ ³	✓ ³		✓ ³	
	Ampacoll® Cornerfix, angolo esterno					✓		✓			✓	✓		✓	
	Ampacoll® Cornerfix, angolo interno					✓		✓			✓	✓		✓	
Colle liquide	Ampacoll® Superfix ¹		✓			✓	✓							✓ ⁴	
	Ampacoll® RA ¹									✓ ⁴	✓ ⁴			✓ ⁴	
	Ampacoll® Profix ¹	✓	✓ ⁴	✓	✓	✓ ⁴	✓ ⁴	✓	✓	✓ ⁴	✓ ⁴	✓		✓ ⁴	
Nastri adesivi di gomma butilica	Ampacoll® RS, 4mm														
	Ampacoll® RS, 6/10mm														
	Ampacoll® BK 530, 1 × 15mm									✓	✓			✓	
	Ampacoll® BK 530, 2 × 20mm									✓	✓				
	Ampacoll® BK 535 / Sillskin black		✓	✓		✓	✓ ⁶			✓	✓			✓	
Primer	Ampacoll® Primax		✓	✓		✓	✓	✓		✓	✓			✓	
	Ampacoll® Airmax		✓	✓		✓	✓	✓							
Nastri multifunzione	Ampacoll® Komprimax														
Guarnizioni per chiodi	Ampacoll® ND		✓	✓		✓									
Guarnizioni per chiodi, a nastro	Ampacoll® ND.Band	✓	✓	✓		✓									
	Ampacoll® ND Duo	✓	✓	✓		✓									
Manicotti	Ampacoll® Elektro und Install		✓	✓		✓	✓ ^{5/6}			✓	✓			✓	
	Ampacoll® Radon														

Questi dati sono suggerimenti per un'esecuzione ottimale dei lavori. Attenersi assolutamente alle schede tecniche dei singoli prodotti. Per eventuali domande Ampack è sempre a vostra disposizione. Alla luce della nostra esperienza e delle norme è opportuno lavorare con l'intento di garantire una sicurezza meccanica. Questo serve in molti casi ad accogliere il rivestimento lato ambiente. Per ottenere incollaggi di ottima qualità e quindi con una permanente tenuta al vento e all'aria, le superfici da

Raccordo dei bordi dei teli e dei pannelli fra di loro															Attraversamento di	
Sisalex® 871 , barriera contro il radon	✓	✓	✓	✓	✓	✓	✓	✓	✓	✓	✓	✓	✓	✓		
Ampatex® SB 130 , telo d'assito	✓	✓	✓	✓	✓	✓	✓	✓	✓	✓	✓	✓	✓	✓		
Ampatex® Ombrello , freno vapore autoadesivo e protezione dagli agenti atmosferici	✓	✓	✓	✓	✓	✓	✓	✓	✓	✓	✓	✓	✓	✓		
Ampatex® LDA 0.02 plus , freno vapore	✓	✓	✓	✓	✓	✓	✓	✓	✓	✓	✓	✓	✓	✓		
Pellicola PE	✓ ²	✓ ²	✓ ²	✓ ²	✓ ²	✓ ²	✓ ²	✓ ²	✓ ²	✓ ²	✓ ²	✓ ²	✓ ²	✓ ²		
Legno piallato, asciutto e privo di polvere	✓	✓	✓	✓	✓	✓	✓	✓	✓	✓	✓	✓	✓	✓		
Legno grezzo	✓	✓	✓	✓	✓	✓	✓	✓	✓	✓	✓	✓	✓	✓		
Pannello morbido in fibra di legno	✓	✓	✓	✓	✓	✓	✓	✓	✓	✓	✓	✓	✓	✓		
Pannello semiduro e a media densità in fibra di legno	✓	✓	✓	✓	✓	✓	✓	✓	✓	✓	✓	✓	✓	✓		
Pannello duro in fibra di legno	✓	✓	✓	✓	✓	✓	✓	✓	✓	✓	✓	✓	✓	✓		
OSB (levigato e non levigato)	✓	✓	✓	✓	✓	✓	✓	✓	✓	✓	✓	✓	✓	✓		
Pannello truciolare	✓	✓	✓	✓	✓	✓	✓	✓	✓	✓	✓	✓	✓	✓		
Pannello truciolare (legato con cemento)	✓	✓	✓	✓	✓	✓	✓	✓	✓	✓	✓	✓	✓	✓		
Lastra di cartongesso	✓	✓	✓	✓	✓	✓	✓	✓	✓	✓	✓	✓	✓	✓		
Lastra di gessofibra	✓	✓	✓	✓	✓	✓	✓	✓	✓	✓	✓	✓	✓	✓		
Isolamenti in espanso duro e in vetro cellulare (PUR / PIR, EPS, XPS)	✓	✓	✓	✓	✓	✓	✓	✓	✓	✓	✓	✓	✓	✓		
Calcestruzzo liscio e privo di polvere	✓	✓	✓	✓	✓	✓	✓	✓	✓	✓	✓	✓	✓	✓		
Calcestruzzo ruvido e privo di polvere	✓	✓	✓	✓	✓	✓	✓	✓	✓	✓	✓	✓	✓	✓		
Mattoni privi di polvere	✓	✓	✓	✓	✓	✓	✓	✓	✓	✓	✓	✓	✓	✓		
Calcestruzzo cellulare privi di polvere	✓	✓	✓	✓	✓	✓	✓	✓	✓	✓	✓	✓	✓	✓		
Intonaco, malta, gesso, malta impermeabilizzante ecc.	✓	✓	✓	✓	✓	✓	✓	✓	✓	✓	✓	✓	✓	✓		
Metallo (alluminio, acciaio, ecc.)	✓	✓	✓	✓	✓	✓	✓	✓	✓	✓	✓	✓	✓	✓		
Elementi costruttivi in PE (p.e. rivestimenti)	✓	✓	✓	✓	✓	✓	✓	✓	✓	✓	✓	✓	✓	✓		
Elementi costruttivi in PVC (p.e. finestre)	✓	✓	✓	✓	✓	✓	✓	✓	✓	✓	✓	✓	✓	✓		
Bitume, guaine sabbiate o molate, guaine in EPDM	✓	✓	✓	✓	✓	✓	✓	✓	✓	✓	✓	✓	✓	✓		
Tubi di sfiato, tubi elettrici, cavi	✓	✓	✓	✓	✓	✓	✓	✓	✓	✓	✓	✓	✓	✓		
Legno (correntini, terzere, ecc.)	✓	✓	✓	✓	✓	✓	✓	✓	✓	✓	✓	✓	✓	✓		
Canne fumarie, tubi di ventilazione (acciaio)	✓	✓	✓	✓	✓	✓	✓	✓	✓	✓	✓	✓	✓	✓		
Aperture di insufflazione e d'installazione	✓	✓	✓	✓	✓	✓	✓	✓	✓	✓	✓	✓	✓	✓		

incollare devono essere pulite, asciutte, prive di polvere, ghiaccio e grasso. In presenza di sottofondi diversi (ad esempio calcestruzzo preconfezionato e gettato in opera, pannelli OSB, metallo trattato in superficie, ecc.) vengono utilizzati agenti distaccanti per esigenze di produzione. In caso di dubbi utilizzare il primer o fare delle prove di incollaggio. L'esposizione continua alle intemperie o l'umidità permanente possono compromettere o rendere inutilizzabili gli incollaggi.

Elenco prodotti

Ampacoll® A Tape black.....	58	Ampatex® A primo plus.....	34
Ampacoll® A Tape silver.....	59	Ampatex® Cento.....	32
Ampacoll® Airmax.....	65	Ampatex® DB 90.....	31
Ampacoll® BK 530.....	61	Ampatex® Eco 5 extra.....	32
Ampacoll® BK 535.....	62	Ampatex® LDA 0.02 plus.....	45
Ampacoll® Cornerfix.....	64	Ampatex® Ombrello.....	41
Ampacoll® DoubleSeal.....	15/64	Ampatex® SB 130 (plus).....	39
Ampacoll® DT.....	64	Ampatex® Variano 3.....	33/37
Ampacoll® Easy.....	60	Ampatex® Variano 3 extra.....	33/37/43
Ampacoll® Easyfix.....	60		
Ampacoll® Elektro/Install.....	66	Ampatop® A black.....	7/27
Ampacoll® FE.....	76	Ampatop® A silver plus.....	8/28
Ampacoll® Fenax 40/60.....	60	Ampatop® RF black (plus).....	26
Ampacoll® Fenax, Fensterbänder.....	71	Ampatop® RF Color plus.....	27
Ampacoll® Flexx pro.....	57	Ampatop® F black plus.....	26
Ampacoll® INT.....	59	Ampatop® Protecta (plus).....	5
Ampacoll® Komprimax M.....	74	Ampatop® Seal.....	10
Ampacoll® Komprimax K.....	75	Ampatop® Seal GHS.....	13
Ampacoll® LiquiSeal.....	14	Ampatop® SealEdge (GHS).....	15
Ampacoll® LiquiSeal Applicator.....	14	Ampatop® SealStripe (GHS).....	14
Ampacoll® Maxiflex.....	77	Ampatop® Secura (plus).....	7
Ampacoll® ND.....	52		
Ampacoll® ND.Band.....	52	Idikell® M 4001/05.....	80
Ampacoll® ND Duo.....	52	Idikell® M 4021/05.....	80
Ampacoll® Pressly.....	77		
Ampacoll® Primax.....	65	Sisalex® 30.....	47
Ampacoll® Profix.....	15/54	Sisalex® 514.....	46
Ampacoll® RA.....	53	Sisalex® 518.....	46
Ampacoll® Radon.....	68	Sisalex® 871.....	47
Ampacoll® RS.....	63		
Ampacoll® SealForm.....	16	Tyvek® H1.....	23
Ampacoll® Sillskin black.....	76	Tyvek® Metal.....	20
Ampacoll® Superfix.....	53	Tyvek® Pro (Tape).....	19/24
Ampacoll® TubeSeal.....	14	Tyvek® Solid.....	23
Ampacoll® UV.....	57	Tyvek® UV Facade.....	29
Ampacoll® UV flexx.....	58		
Ampacoll® XT.....	55	Anpressrollen.....	77
Ampacoll® XT FO.....	56	Milwaukee® FASTBACK™.....	77
		Point of Sale Display.....	78
Ampaphon® Z 101/ 05.....	81	Schlauchbeutel-Pistole.....	77
Ampaphon® Z 600.....	81		

Condizioni generali di contratto Ampack SA

1. In generale

- a) Le offerte, forniture e prestazioni di Ampack SA avvengono esclusivamente sulla base delle presenti Condizioni generali. Con l'ordinazione di merce o di prestazioni queste condizioni si ritengono accettate. Se non esistono accordi scritti, esse hanno la priorità su eventuali condizioni divergenti del cliente. Nel confronto di commercianti e altri clienti che non siano artigiani, valgono le Condizioni generali di contratto Ampack SA.
- b) Cancellazioni e modifiche delle Condizioni generali di contratto per essere valide necessitano, in ogni caso, di una conferma scritta.
- c) Assicurazioni verbali da parte di Ampack SA sono valide solo se confermate per iscritto e firmate.
- d) Le offerte non sono vincolanti e non sono impegnative. Il contratto fra Ampack SA e il cliente ha validità unicamente dopo l'accettazione dell'ordinazione da parte di Ampack SA. Ampack SA accetta il contratto trasmettendo la conferma d'ordine al cliente oppure fornendogli la merce ordinata.

2. Piani e documentazione tecnica

Opuscoli e cataloghi non sono vincolanti. Dati contenuti nei piani e nei documenti tecnici sono vincolanti unicamente se esplicitamente garantiti. Ampack SA si riserva tutti i diritti sul contenuto di piani e documenti tecnici che fornisce. Se un'ordinazione non viene effettuata, i piani relativi all'offerta devono essere immediatamente restituiti ad Ampack SA.

I calcoli rappresentano un servizio gratuito. Non costituiscono quindi un servizio di progettazione giuridicamente vincolante. I calcoli vanno verificati dalla rispettiva progettazione tecnica e dall'azienda esecutrice.

3. Prezzi

- a) Se non convenuto diversamente per iscritto, i prezzi sono da intendere come prezzi netti, in franchi svizzeri, a partire dalla fabbrica, senza imballaggio, IVA ed altre tasse escluse. Imballaggio, trasporto, porto e tutti i costi relativi alla posa vengono fatturati separatamente.
- b) Se il valore della merce è inferiore a CHF 4'000.00, viene fatturato un supplemento per piccoli Quantitativi pari a CHF 20.00 per invii tramite DPD e CHF 85.00 per il trasporto normale.

4. Condizioni di pagamento

- a) Il prezzo di acquisto è da pagare netto, entro 30 giorni dalla data della fattura.
- b) I termini di pagamento concordati vanno rispettati dai clienti anche in caso di ritardi o di mancati trasporti, forniture, lavori di posa o collaudi e per motivi non imputabili ad Ampack SA. Questo vale anche se mancano delle parti non essenziali o se si rendono necessari dei lavori complementari, che non compromettono l'impiego del materiale fornito. Il cliente non è autorizzato di sua iniziativa a ridurre l'ammontare dei pagamenti a seguito di reclami, pretese o controrichieste. Questo vale in modo particolare anche quando dovessero rendersi necessari dei lavori complementari alla fornitura.
- c) Se il cliente è in ritardo con un pagamento convenuto, Ampack SA è autorizzata a far valere i propri diritti, con la sospensione del contratto oppure trattenendo la merce pronta per la fornitura, senza che il cliente abbia diritto ad alcun indennizzo.
- d) Se il cliente non rispetta i termini di pagamento convenuti, a partire dalla data di scadenza della fattura e senza richiamo, egli è tenuto al pagamento degli interessi di mora del 4%, corrispondenti al tasso di interesse per nuove ipoteche di primo grado sulla prima casa della Banca Cantonale di San Gallo. Il cliente è tenuto ad assumersi le spese di richiamo e di incasso. È riservata la rifusione di ulteriori danni. Ampack SA è inoltre autorizzata ad annullare la fornitura di merce per la quale ha già emesso una conferma d'ordine, senza che per questo il cliente possa richiedere un indennizzo. Se il cliente è in ritardo per più di due settimane con il pagamento o la prestazione di garanzia concordati, da subito tutto l'importo dovuto è considerato in scadenza.

5. Fornitura

- a) La fornitura avviene, a dipendenza delle possibilità, per il termine richiesto dal cliente. Termini di consegna comunicati o convenuti vengono possibilmente rispettati, ma non sono vincolanti, nella misura in cui Ampack SA non abbia convenuto espressamente altro per iscritto. Ritardi nella fornitura non giustificano il diritto di recesso e di risarcimento da parte del cliente.
- b) Il termine di fornitura inizia al momento della stipulazione del contratto, quando Ampack SA ha ricevuto dal cliente la documentazione tecnica completa necessaria, gli acconti e le garanzie convenuti, nonché quando vengono accordate le necessarie autorizzazioni da parte delle autorità. Il termine di consegna è rispettato, se entro la sua scadenza, la fornitura giunge al cliente. Il termine di fornitura si prolunga in modo adeguato in circostanze particolari come epidemie, eventi naturali, mobilitazione, guerra, tumulti, conflitti sul lavoro, boicotti, incidenti, interruzioni gravi del lavoro o provvedimenti da parte delle autorità. Il termine di consegna si prolunga nel caso in cui il cliente modifichi a posteriori l'ordinazione oppure quando egli è in arretrato con i suoi obblighi contrattuali, in modo particolare quando egli non fornisce per tempo i documenti necessari, non assolve ai pagamenti e alle garanzie convenute o quando egli è in ritardo con i lavori da lui eseguiti.
- c) Per il ritardo nel ritiro della merce, il cliente è obbligato a rifondere Ampack SA per i danni provocati. Ampack SA in questo caso è autorizzata a depositare la cosa a spese e a rischio e pericolo del cliente oppure a rescindere il contratto in cambio dei danni causati ad Ampack SA. È da considerarsi come ritardo nel ritiro della merce anche quando il cliente, a causa di un ritardo nella fornitura, si rifiuta in modo ingiustificato di ritirare la cosa acquistata.

6. Imballaggio

L'imballaggio non viene ripreso.

7. Consulenza gratuita

Un'eventuale consulenza tecnica gratuita avviene secondo le migliori conoscenze, ma al di fuori di qualsiasi obbligo precontrattuale o contrattuale. A questo riguardo Ampack SA, in modo particolare per l'esattezza del contenuto e della consulenza, non si assume alcuna responsabilità.

8. Rischio e assicurazione

Il rischio passa al cliente al più tardi con l'uscita/spedizione della merce; ciò vale anche quando avvengono delle forniture parziali o quando Ampack SA si assume altre prestazioni, p.es. costi di spedizione, di trasporto e di consegna.

9. Luogo di adempimento

Se non convenuto diversamente, il luogo di adempimento per tutte le prestazioni contrattuali è Rorschacherberg/Svizzera.

10. Accettazione

Il cliente deve controllare la merce e il relativo bollettino di consegna subito dopo la ricezione. Reclami concernenti un difetto evidente (differenza di Quantitativi/danneggiamento) vengono accettati solo entro 24 ore, mentre i difetti nascosti entro 6 giorni.

11. Garanzia per difetti

- a) Il termine di garanzia è di 6 mesi a partire dalla data della fornitura da parte di Ampack. La garanzia da parte di Ampack SA presuppone l'adempimento puntuale da parte del cliente delle condizioni pattuite per i pagamenti.
- b) Ampack SA si impegna, su richiesta scritta del cliente, di riparare o sostituire a propria discrezione e al più presto una fornitura, o parte di essa, che si dimostri difettosa risp. inutilizzabile a causa di vizi nel materiale o nell'esecuzione. Si esclude il diritto di azione redibitoria o riduzione del prezzo. Nel caso in cui una fornitura, nonostante la sostituzione, risp. l'intervento riparatore risulti ancora affetta da vizi, Ampack SA può ritirare la merce difettosa fornita contro la restituzione dei pagamenti ricevuti. Il materiale sostituito diventa proprietà di Ampack SA. Il termine di prescrizione a seguito di forniture sostitutive o di interventi riparatori non subisce proroghe secondo la cifra 11 lit. a.
- c) Esclusi da garanzia e responsabilità sono i danni che in modo documentabili non sono sorti in seguito al materiale viziato di Ampack SA o causati dall'esecuzione non a regola d'arte da parte di Ampack SA: p.es. danni a seguito di usura normale, manutenzione carente, non rispetto delle istruzioni per l'impiego, sollecitazioni eccessive, materiale d'esercizio impiegato non idoneo, lavori di costruzione o di montaggio non eseguiti da Ampack SA nonché altre cause di cui Ampack SA non è responsabile.
- d) Caratteristiche garantite sono solo quelle espressamente dichiarate come tali nelle specifiche.

e) Il cliente si impegna a conservare correttamente i prodotti forniti fino al loro utilizzo. La conservazione deve avvenire in un luogo asciutto e fresco. I prodotti devono essere protetti dalla luce solare diretta, dalla pioggia, dall'umidità e da forti sbalzi di temperatura. Una conservazione non adeguata può compromettere le caratteristiche dei prodotti ed esclude qualsiasi diritto a garanzie o richieste di risarcimento. In caso di stoccaggio intermedio da parte di terzi, il cliente rimane responsabile del rispetto delle condizioni sopra indicate.

12. Danni indiretti

I diritti del cliente relativi a garanzia e responsabilità sono stabiliti nelle presenti condizioni. Salvo disposizioni di legge obbligatorie non sussiste in nessun caso il diritto da parte del cliente di rivendicare contrattualmente o extracontrattualmente indennizzi per danni quali perdite di produzione, perdite di utilizzazione, perdita di commesse, perdite di guadagno nonché di altri danni diretti o indiretti.

13. Riserva della proprietà

- a) Fino al pagamento completo del prezzo d'acquisto comprensivo degli interessi di mora e di altri eventuali costi, Ampack SA rimane proprietaria della cosa consegnata ed essa è autorizzata dal cliente ad esercitare la riserva della proprietà secondo l'art. 715 CCS.
- b) Fino al pagamento completo del prezzo di acquisto comprensivo di tutti gli interessi di mora e di altri eventuali costi, il cliente non può alienare, dare in pegno, prestare né tanto meno noleggiare la cosa ricevuta. Senza autorizzazione esplicita per iscritto da parte di Ampack SA, il cliente è obbligato inoltre a non portarla fuori dai confini elvetici. In caso di pignoramento, ritenzione o sequestro il cliente deve far presente la riserva della proprietà. Egli deve inoltre informare immediatamente Ampack SA.
- c) Il cliente è obbligato ad assumersi i costi per le misure necessarie alla protezione delle cose di proprietà di Ampack SA.
- d) Ampack SA ha diritto, per la durata della riserva di proprietà, di stipulare un'assicurazione a carico del cliente per tutti gli eventuali rischi del caso.

14. Dichiarazione di consenso in materia di protezione dei dati

Per il disbrigo delle pratiche e per scopi di marketing Ampack AG tratta i dati del cliente (fra i quali ragione sociale, indirizzo, dati personali dei contatti e altri dati concernenti l'azienda) come pure quelli relativi alle sue attività (fra i quali ordinazioni, reclami). Il trattamento dei dati comprende la raccolta, l'archiviazione, l'utilizzo, la trasmissione, la comunicazione e la cancellazione dei dati. Viene eseguito con la necessaria diligenza e secondo le regole della protezione dei dati vigenti in Svizzera. Con l'ordinazione il cliente dichiara di acconsentire a che i dati di cui dispone Ampack AG e che lo concernono siano utilizzati direttamente e/o indirettamente per il disbrigo delle pratiche come pure per scopi di marketing e che allo stesso scopo possano essere trasmessi e messi a disposizione dei partner di affari (p. es. fornitori) della Ampack AG. Il cliente acconsente espressamente a che i dati siano trasmessi e trattati anche in Stati nei quali non vengano norme legali sulla protezione dei dati paragonabili a quelle svizzere. Il consenso del cliente è volontario e questi ha il diritto di revocare in qualsiasi momento l'autorizzazione per la pubblicità. Gli altri dati devono essere trattati per il disbrigo delle pratiche (ivi compresa la trasmissione a terzi).

15. Foro competente / Diritto applicabile

- a) Unico foro competente per tutte le controversie sulle relazioni fra le parti è Rorschacherberg. Ampack SA ha diritto, a sua scelta, di citare il cliente anche al suo domicilio.

b) Il rapporto giuridico sottostà al diritto svizzero. Per la vendita internazionale di merce l'applicabilità della Convenzione di Vienna dell' 11 aprile 1980 è esclusa. In caso di dubbio sull'interpretazione del presente testo o per ogni altra controversia fa stato la versione in lingua tedesca.

*Ampatex, Ampatop, Ampacoll, Sisalex, Idikell e Ampaphon sono marchi registrati dalla Ampack AG. DuPont™ e Tyvek® sono marchi protetti per E.I. du Pont de Nemours and Company o una delle società appartenenti al Gruppo. Solo DuPont produce Tyvek®.

Si applicano le Condizioni commerciali generali di Ampack AG. Qualsiasi riproduzione o ristampa sostituisce le informazioni contenute nel presente listino prezzi.

© Ampack AG, Rorschacherberg, 12.2025

Gli esperti in involucri edilizi. Dal 1946.

Ampack AG
Seebleichstrasse 50
CH-9404 Rorschacherberg
T +41 71 858 38 00
ampack@ampack.ch
www.ampack.biz



@ampackita

