

Gamma di prodotti 2026



Italia

**Ampatop®
A silver plus**
Telo di sottotetto

**Ampatop®
A black**
Telo di tenuta
al vento

**Ampatex®
A primo plus**
Freno vapore
Novità mondiale



www.ampack.biz

In vigore dal 19 gennaio 2026 | Prezzi senza IVA.

Novità

Ampatop® Protecta (plus) Preconfezionamento 3D

Chi in futuro desidera installare e incollare i tetti in pochi minuti, è nel posto giusto. Con il nostro telo di sottotetto **Ampatop® Protecta (plus)**, che offriamo con successo da decenni, lo rendiamo possibile grazie al preconfezionamento 3D.

> Per i dettagli v. pag. 6



Ampacoll® XT FO

Nastro adesivo del sistema, in due versioni pre-piegate sul rotolo. Per l'incollaggio a tenuta d'aria ed ermetico al vento, ad esempio il collegamento d'angolo e dei travi o per l'incollaggio di finestre in area interna ed esterna.

> Per i dettagli v. pag. 60



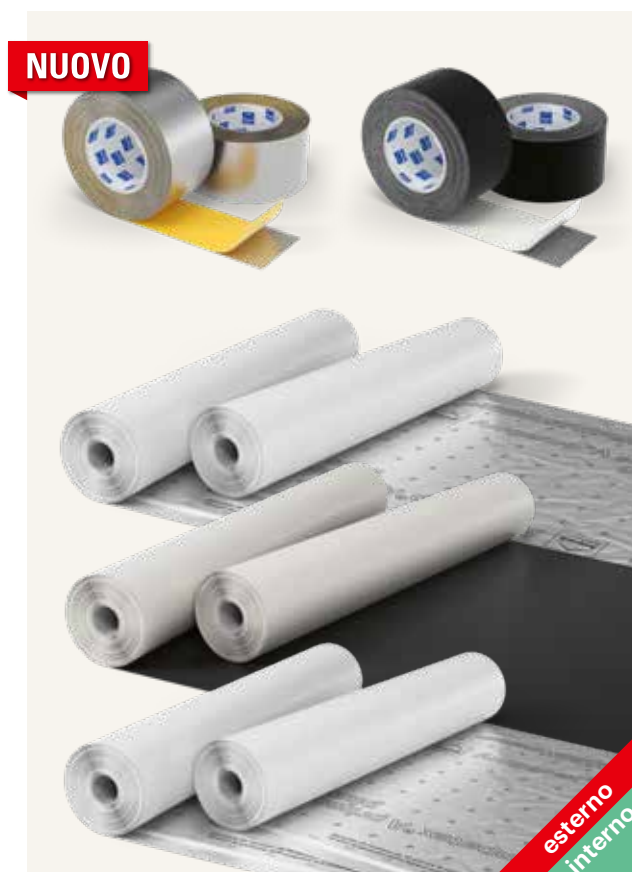
Gamma non infiammabile

Nell'arco di cinque minuti, un principio d'incendio può trasformarsi in un incendio a tutti gli effetti. Con conseguenze devastanti.

In questo caso le membrane Ampack dell'Euroclasse A2-s1,d0 sono la soluzione ideale, perché non favoriscono il carico d'incendio. I nostri prodotti vi offrono sicurezza ai massimi livelli. Per questo abbiamo definito disposizioni chiare.

Il nostro sistema non infiammabile è composto da teli per tetti e facciate, da un freno vapore e da nastri adesivi che proteggono dall'interno e dall'esterno.

> Per i dettagli v. pag. 9, 10, 28, 29 e 37



Indice

02 Novità

04 Teli di sottotetto

- 04 Teli di sottotetto
Tecnologia Ampatop®
- 12 Telo di sottotetto saldabile
Ampatop® Seal (GHS)
- 16 Accessori per Ampatop® Seal (GHS)
- 20 Teli di sottotetto
Tecnologia DuPont™ Tyvek®

24 Teli di tenuta al vento

- 24 Teli di tenuta al vento
per facciate a giunti chiusi
- 26 Teli di tenuta al vento
per facciate a giunti aperti

32 Freni vapore

- 32 Freni vapore Ampatex® e Sisalex®
- 36 Freni vapore a diffusione variabile
- 38 Freno vapore per tetto piano

40 Freni vapore resistenti alle intemperie

- 40 Freni vapore resistenti
alle intemperie

42 Freno vapore autoadesivo e protezione dagli agenti atmosferici

- 42 Freno vapore autoadesivo e protezione
dagli agenti atmosferici

44 Freni vapore per risanamenti

- 44 Freni vapore per risanamenti

48 Barriere vapore / contro l'umidità

- 48 Barriere vapore e anti-immissioni,
barriere contro l'umidità, barriera
contro il radon, carta contro la
fuoriuscita di materiale

52 Tecnica d'incollaggio

- 52 Foto delle applicazioni
tecnica d'incollaggio
- 56 Guarnizioni per chiodi
- 57 Colle liquide
- 59 Nastri adesivi acrilici
- 64 Intonaci di sigillatura
- 64 Nastro di raccordo intonacabile
- 65 Nastri adesivi alla gomma butilica
- 67 Cordone di gomma butilica
- 68 Nastri biadesivi
- 68 Angoli interni ed esterni autoadesivi
- 69 Fondi adesivi
- 70 Manicotti

74 Prodotti per la posa di finestre

- 75 Nastri di raccordo per finestra
- 78 Nastri multifunzione e sigillanti
per fughe precompressi
- 80 Nastri per il montaggio
delle finestre
- 81 Schiuma per montaggio finestra
- 81 Accessori tecnica di incollaggio
- 82 Display punto vendita

84 Insonorizzazione

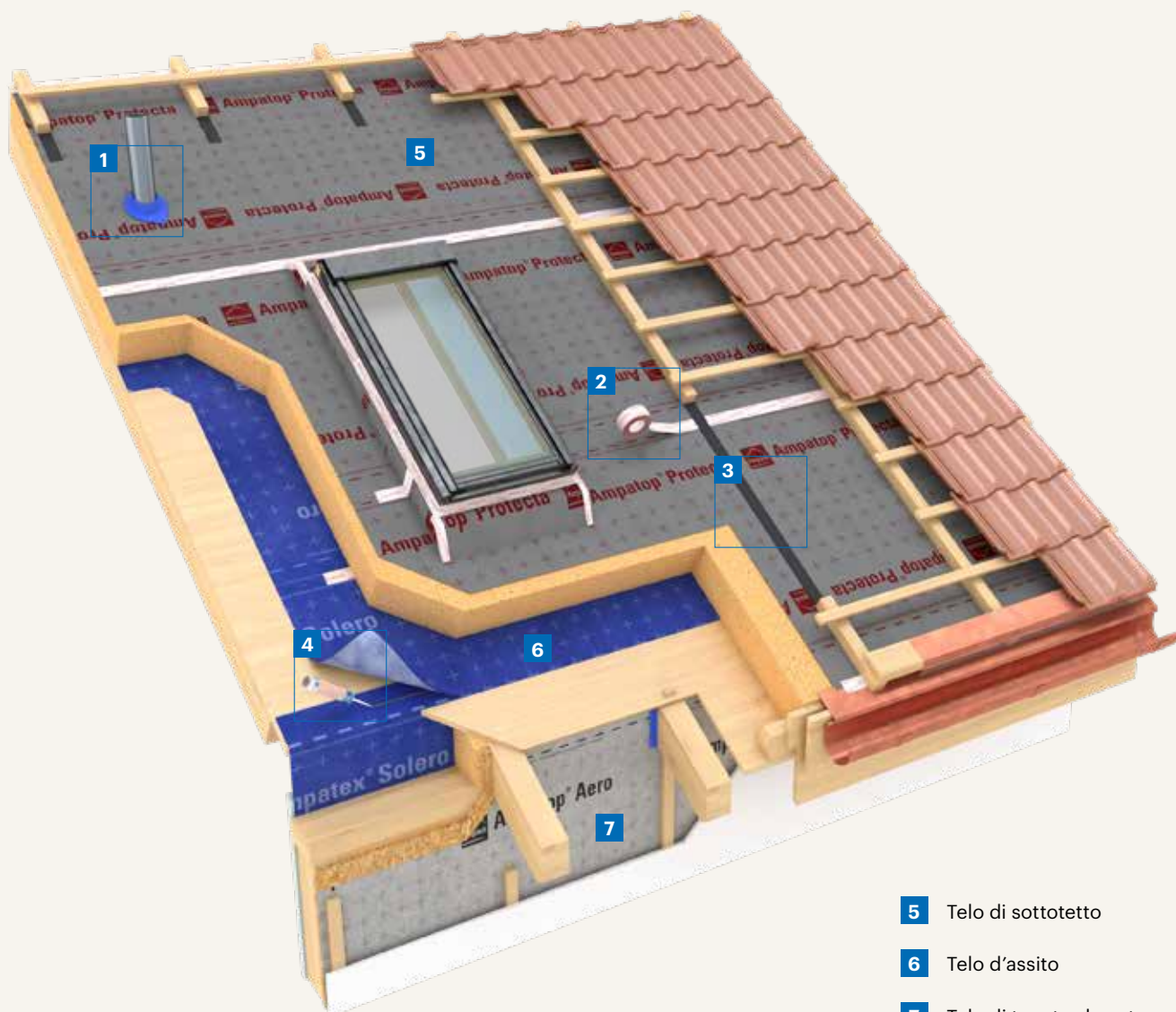
- 84 Fogli pesanti
- 85 Accessori per la
protezione dal rumore

86 Ampack

- 86 La Casa Ampack
- 88 Garanzia Ampack
- 90 Persone di contatto
- 91 Elenco prodotti
- 92 Schemi applicativi dei prodotti
- 94 Condizioni generali di fornitura
e di pagamento

Teli di sottotetto

Tecnologia Ampatop®



- 5** Telo di sottotetto
- 6** Telo d'assito
- 7** Telo di tenuta al vento



Ampatop® Aero (plus)

Telo di sottotetto



Telo di sottotetto a tre strati estremamente resistente allo strappo.

Dati tecnici

Valore s_d	0,04 m
Resistenza alla penetrazione dell'acqua	W1
Peso	145g/m ²
Comportamento al fuoco	E
Esposizione alle intemperie	3 mesi
Pendenza minima del tetto	10°
Resistenza allo strappo	longitudinale 240N/5 cm trasversale 180N/5 cm
Resistenza allo strappo (chiodi)	longitudinale 145 N trasversale 185 N
Resistenza alla temperatura	-40 a +80°C



- > Aperto alla diffusione e comunque ermetico al vento
- > Stampigliatura per favorire il taglio
- > Adatto anche come telo per facciata
- > **Ampatop® Aero plus:**
nastri adesivi integrati su entrambi i lati

No. articolo	Designazione	Dimensioni dei rotoli	Quantità per bancale
7640115533821	Ampatop® Aero	1,5m × 50m = 75m ²	28 rotoli = 2100m ²
7640115535542	Ampatop® Aero	3,0m × 50m = 150m ²	28 rotoli = 4200m ²
7640115534798	Ampatop® Aero plus nastri adesivi integrati su entrambi i lati	1,5m × 50m = 75m ²	28 rotoli = 2100m ²

NUOVO

Preconfezionamento 3D

Forniamo **Ampatop® Protecta (plus)** anche in formato preconfezionato 3D. Offre enormi vantaggi per artigiani ed architetti:

- > Consegna sul cantiere nei tempi previsti
- > Posa semplice ed efficiente secondo i relativi piani
- > Tagli precisi per una posa perfetta
- > Nessun rifiuto sul cantiere
- > Elementi 3D (es. abbaini) incl. incollaggi corretti: controllati e tecnicamente provati
- > Grande risparmio di tempo rispetto alla posa abituale
- > Tetto immediatamente impermeabile alla pioggia

Preconfezionamento è possibile fino a una misura di massimo lunghezza di gronda 30m (rettangolare) o lunghezza di gronda 25m (dimensioni speciali) × lunghezza di colmo max. 26m al pezzo. Siamo lieti di offrirvi una consulenza sul preconfezionamento 3D!



Video



Guida

Rettangolare: Ordinazione indicando «lunghezza della gronda × lunghezza dell'ubicazione» (annotare la posizione del colmo)



Dimensioni speciali: ordinazione secondo il progetto (formato file DWG, DXF). Le figure sono a titolo esemplificativo. Sono possibili anche altre forme



Incollaggio: ordinazione secondo il progetto (formato file DWG, DXF). Le figure sono a titolo esemplificativo. Sono possibili anche altre forme



— Linea di incollaggio 3D

Superficie del tetto di 250 m² posata in soli 10 minuti!



Ampatop® Protecta (plus)

Telo di sottotetto



Telo di sottotetto a tre strati estremamente resistente allo strappo.

Tecnologia monolitica

Dati tecnici		
Valore s _d		0,25 m
Resistenza alla penetrazione dell'acqua		W1
Peso		200 g/m ²
Comportamento al fuoco		E
Esposizione alle intemperie		3 mesi
Pendenza minima del tetto		10°
Resistenza allo strappo	longitudinale trasversale	360 N/5 cm 270 N/5 cm
Resistenza allo strappo (chiodi)	longitudinale trasversale	210 N 240 N
Resistenza alla temperatura		-40 a +80 °C



- > Tecnologia monolitica: resistente alla pioggia anche in condizioni meteo avverse
- > Membrana extra forte e resistente all'invecchiamento: dura tutta la vita di una casa
- > **Ampatop® Protecta plus:** nastri adesivi integrati su entrambi i lati per una posa più rapida
- > Stampigliatura per favorire il taglio: fa risparmiare tempo

No. articolo	Designazione	Dimensioni dei rotoli	Quantità per bancale
7640115533845	Ampatop® Protecta	1,5 m × 50 m = 75 m ²	24 rotoli = 1800 m ²
7640115533869	Ampatop® Protecta plus nastri adesivi integrati su entrambi i lati	1,5 m × 50 m = 75 m ²	24 rotoli = 1800 m ²
7640115537645	Ampatop® Protecta plus nastri adesivi integrati su entrambi i lati	3,0 m × 30 m = 90 m ²	25 rotoli = 2250 m ²

NUOVO

Ampatop® Protecta (plus)

Preconfezionamento

No. articolo	Designazione	Dimensioni dei rotoli
7640115533869	Ampatop® Protecta plus nastri adesivi integrati su entrambi i lati	
7640442092268	Ampatop® Protecta (plus) Preconfezionamento rettangolare	Lunghezza di gronda massimo 30 m × lunghezza di colmo max. 26 m al pezzo; Quantita minima d'ordine: 100 m ²
7640442092275	Ampatop® Protecta (plus) Preconfezionamento in misure speciali	Lunghezza di gronda massimo 25 m × lunghezza di colmo max. 26 m al pezzo; Quantita minima d'ordine: 100 m ²
7640442092343	Ampatop® Protecta (plus) Preconfezionamento Marcatura per la controlistona	
7640442092305	Ampatop® Protecta (plus) Preconfezionamento Tracciatura taglio	
7640442092312	Ampatop® Protecta (plus) Preconfezionamento Esecuzione taglio	
7640442092329	Ampatop® Protecta (plus) Preconfezionamento Tracciatura elementi passanti	
7640442092282	Incollaggio 3D	
7640442092299	Disegnare in CAD	Realizzazione basata su file DWG/DXF completamente presentati. Verifica e approvazione da parte del committente. Ampack non si assume alcuna responsabilità per le misure confermate. Prime 30 minuti gratuiti, poi EUR 90,00 ogni 30 minuti.
7640442092336	Supplemento espresso	

* Per poter usufruire di 20 anni di garanzia occorre tra l'altro registrare l'oggetto e i prodotti Ampack impiegati. I nostri prodotti devono inoltre essere utilizzati in sistema. Tutti i dettagli sono disponibili nelle nostre disposizioni generali di garanzia.

Ampatop® Secura (plus)

Telo di sottotetto



- > Aperto alla diffusione e comunque ermetico al vento
- > Stampigliatura per favorire il taglio
- > Tecnologia TPU monolitica
- > **Ampatop® Secura plus:**
nastri adesivi integrati su entrambi i lati

Telo di sottotetto a due strati estremamente resistente allo strappo.

Tecnologia TPU monolitica

Dati tecnici		
Valore s _d		0,15 m
Resistenza alla penetrazione dell'acqua		W1
Peso		220 g/m ²
Comportamento al fuoco		E
Esposizione alle intemperie		3 mesi
Pendenza minima del tetto		10°
Resistenza allo strappo	longitudinale trasversale	300 N/5 cm 350 N/5 cm
Resistenza allo strappo (chiodi)	longitudinale trasversale	225 N 225 N
Resistenza alla temperatura		-40 a +80 °C



No. articolo	Designazione	Dimensioni dei rotoli	Quantità per bancale
7640115535580	Ampatop® Secura	3,0 m × 25 m = 75 m ²	35 rotoli = 2625 m ²
7640115533920	Ampatop® Secura plus nastri adesivi integrati su entrambi i lati	1,5 m × 50 m = 75 m ²	24 rotoli = 1800 m ²

Ampatop® Protecta 350 plus

Telo di sottotetto



- > Aperto alla diffusione e comunque ermetico al vento
- > Tecnologia monolitica
- > Stampigliatura per favorire il taglio
- > Nastri adesivi integrati su entrambi i lati

Telo di sottotetto a tre strati estremamente resistente allo strappo.

Tecnologia monolitica

Dati tecnici		
Valore s _d		0,25 m
Resistenza alla penetrazione dell'acqua		W1
Peso		350 g/m ²
Comportamento al fuoco		E
Esposizione alle intemperie		3 mesi
Pendenza minima del tetto		5°
Resistenza allo strappo	longitudinale trasversale	500 N/5 cm 400 N/5 cm
Resistenza allo strappo (chiodi)	longitudinale trasversale	410 N 450 N
Resistenza alla temperatura		-40 a +80 °C



No. articolo	Designazione	Dimensioni dei rotoli	Quantità per bancale
7640442090592	Ampatop® Protecta 350 plus nastri adesivi integrati su entrambi i lati	1,5 m × 30 m = 45 m ²	24 rotoli = 1080 m ²

Ampatop® A black

Manto nero per tetto, aperto alla diffusione e non infiammabile

NUOVO



Manto nero aperto alla diffusione e non infiammabile dietro impianti per la produzione di energia (FV, solari) e manto per tetti anticaduta.

Dati tecnici

Valore s _d	0,06m
Resistenza alla penetrazione dell'acqua	W1
Peso	220g/m ²
Comportamento al fuoco	A2-s1,d0
Esposizione alle intemperie	9 mesi
Pendenza minima del tetto	10°
Resistenza allo strappo	longitudinale 2900N/5cm trasversale 2150N/5cm
Resistenza allo strappo (chiodi)	longitudinale 150N trasversale 160N
Resistenza alla temperatura	-35 a +120°C

- > Comportamento al fuoco: A2-s1,d0
- > Non infiammabile: nessun contributo all'incendio nell'intercapedine di ventilazione
- > Resistenza allo strappo estremamente elevata: anticaduta secondo DIN 4426
- > Elevata resistenza alla temperatura: particolarmente adatto per la produzione di energia
- > Stabile ai raggi UV
- > Esposizione alle intemperie: 9 mesi



Test di
5000 ore



Video

No. articolo	Designazione	Dimensioni dei rotoli	Quantità per bancale
7640442092107	Ampatop® A black	1,4m × 50m = 70m ²	36 rotoli = 2520m ²



«I nostri sistemi di tenuta al vento e all'aria garantiscono funzionalità, efficienza energetica e longevità: un pacchetto completo e senza pensieri per voi.»

Michele D'Orologio

Consulente tecnico e vendita

Ampatop® A silver plus

Manto per tetto aperto alla diffusione e non infiammabile

NUOVO



Manto, aperto alla diffusione e non infiammabile dietro impianti per la produzione di energia (FV, solari) e manto per tetti anticaduta.

Dati tecnici

Valore s _d	0,08 m
Resistenza alla penetrazione dell'acqua	W1
Peso	430 g/m ²
Comportamento al fuoco	A2-s1,d0
Esposizione alle intemperie	9 mesi
Pendenza minima del tetto	10°
Resistenza allo strappo	longitudinale 3000 N/5 cm trasversale 3200 N/5 cm
Resistenza allo strappo (chiodi)	longitudinale 580 N trasversale 450 N
Resistenza alla temperatura	-35 a +90 °C
Emissività	2%
Riflettanza	98%

- > Comportamento al fuoco: A2-s1,d0
- > Non infiammabile: nessun contributo all'incendio nell'intercapedine di ventilazione
- > Resistenza allo strappo estremamente elevata: anticaduta secondo DIN 4426
- > Stabile ai raggi UV
- > Esposizione alle intemperie: 9 mesi
- > Superficie in pellicola di alluminio microperforata: aperta alla diffusione, riflette calore ed elettrosmog
- > Adatto dietro impianti per la produzione di energia



**Test di
5000 ore**

No. articolo	Designazione	Dimensioni dei rotoli	Quantità per bancale
7640442092121	Ampatop® A silver plus nastro adesivo integrato	1,2 m × 35 m = 42 m ²	24 rotoli = 1008 m ²

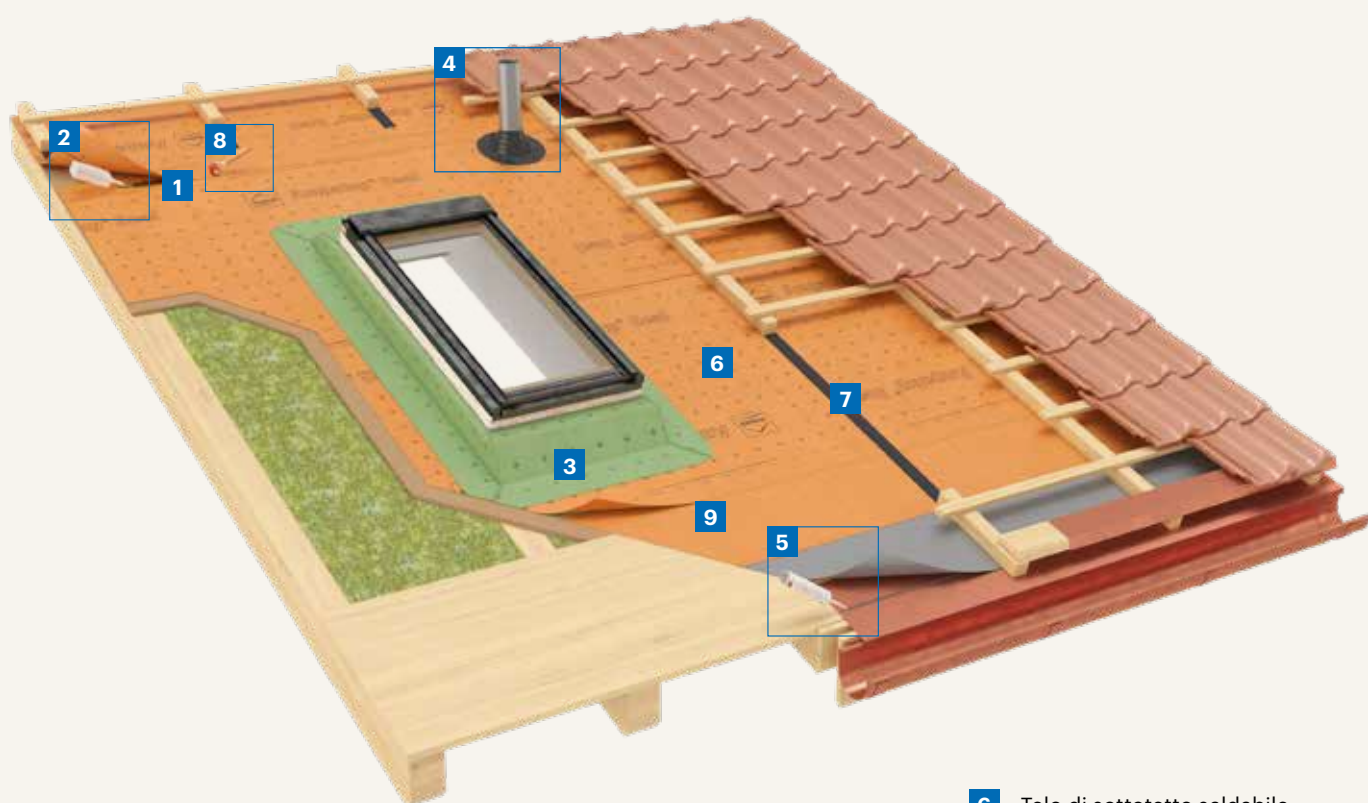
Ampack nel commercio specializzato in materiali edili



Ampack distribuisce i propri prodotti tramite i rivenditori specializzati di materiali edili: una collaborazione che si è affermata nel tempo. Solo così assicuriamo che gli artigiani professionisti possano acquistare i nostri prodotti nella loro regione. Tra le altre attività importanti a favore degli artigiani rientrano i corsi di formazione collettivi e lo scambio di informazioni con i rivenditori specializzati.

Telo di sottotetto saldabile

Ampatop® Seal (GHS)



- 6** Telo di sottotetto saldabile
- 7** Guarnizioni per chiodi a nastro
- 8** Rullo di pressione
- 9** Telo di gronda

1



**Ampacoll®
LiquiSeal**
Prodotto per la saldatura a solvente
> Pagina 16

esterno

2



Ampacoll® Liqui-Seal Applicator
Bottiglia e pennelli
> Pagina 16

esterno


3



**Ampacoll®
SealForm**
Gonna per finestra da tetto
> Pagina 18

esterno

4



**Ampacoll®
TubeSeal**
Manicotti prefabbricati
> Pagina 16

esterno

5



**Ampacoll®
Profix**
Colla liquida
> Pagina 17

**esterno
interno**

Preconfezionamento

Forniamo **Ampatop® Seal (GHS)** anche in formato preconfezionato. Offre enormi vantaggi per artigiani ed architetti:

- > Consegna sul cantiere nei tempi previsti
- > Posa semplice ed efficiente secondo i relativi piani
- > Tagli precisi per una posa perfetta
- > Nessun rifiuto sul cantiere
- > Saldature standardizzate a condizioni sempre invariate. Ciò significa sicurezza e qualità costante della saldatura
- > Grande risparmio di tempo rispetto alla posa abituale

Preconfezionamento è possibile fino a una misura di massimo lunghezza di gronda 30m (rettangolare) o lunghezza di gronda 25m (dimensioni speciali) × lunghezza di colmo max. 26m al pezzo. Siamo lieti di offrirvi una consulenza sulla saldatura 3D!



Rettangolare: Ordinazione indicando «lunghezza della gronda × lunghezza dell'ubicazione» (annotare la posizione del colmo)



Dimensioni speciali: ordinazione secondo il progetto (formato file DWG, DXF). Le figure sono a titolo esemplificativo. Sono possibili anche altre forme



Saldatura 3D: ordinazione secondo il progetto (formato file DWG, DXF). Le figure sono a titolo esemplificativo. Sono possibili anche altre forme



— Linea di saldatura 3D

Superficie del tetto di 455 m² posata in soli 10 minuti!



Ampatop® Seal

Telo di sottotetto saldabile



Telo di sottotetto saldabile a tre strati. Sovrapposizioni e raccordi vengono saldati in modo omogeneo. Telo composto da un non-tessuto rivestito da entrambi i lati da uno strato di poliuretano termoplastico (TPU). **Tecnologia TPU monolitica**

Dati tecnici

Valore s _d	0,2m
Resistenza alla penetrazione dell'acqua	W1
Peso	350g/m ²
Comportamento al fuoco	E
Esposizione alle intemperie	3 mesi
Pendenza minima del tetto	5°
Resistenza allo strappo	longitudinale 350N/5cm trasversale 380N/5cm
Resistenza allo strappo (chiodi)	longitudinale 250N trasversale 240N
Resistenza alla temperatura	-40 a +100 °C
Temperatura di saldatura	240 a 280 °C



- > Tecnologia monolitica: resistente alla pioggia anche in condizioni meteo avverse
- > Saldabile a caldo e a freddo
- > Il telo si può piegare senza alcuna perdita di funzionalità
- > Stampigliatura per favorire il taglio: fa risparmiare tempo
- > Resistente al freddo: il telo non si rompe
- > Possibilità di prefabbricazione: per una posa più rapida e maggiore sicurezza
- > Adatto a impianti fotovoltaici integrati su tetto

No. articolo	Designazione	Dimensioni dei rotoli	Quantità per bancale
7640115534385	Ampatop® Seal	1,5m × 30m = 45m ²	30 rotoli = 1350m ²
7640115534897	Ampatop® Seal Jumbo*	1,5m × 400m = 600m ²	1 rotolo = 600m ²
7640115535665	Ampatop® Seal	3,0m × 20m = 60m ²	30 rotoli = 1800m ²
7640115535689	Ampatop® Seal Jumbo	3,0m × 400m = 1200m ²	1 rotolo = 1200m ²

*Termine di consegna su richiesta

Ampatop® Seal

Preconfezionamento

No. articolo	Designazione	Dimensioni dei rotoli
7640115536754	Ampatop® Seal Preconfezionamento rettangolare	lunghezza di gronda massimo 30m × lunghezza di colmo max. 26m al pezzo; Quantità minima d'ordine: 100m ²
7640115536761	Ampatop® Seal Preconfezionamento in misure speciali	lunghezza di gronda massimo 25m × lunghezza di colmo max. 26m al pezzo; Quantità minima d'ordine: 100m ²
7640115536778	Ampatop® Seal Preconfezionamento Marcatura per la controlistatura	
7640442091650	Ampatop® Seal Preconfezionamento Tracciatura taglio	
7640442091667	Ampatop® Seal Preconfezionamento Esecuzione taglio	
7640442091674	Ampatop® Seal Preconfezionamento Tracciatura elementi passanti	
7640115537003	Ampatop® Seal Preconfezionamento Telo di gronda	
7640442091056	Saldatura 3D	
7640442092299	Disegnare in CAD	Realizzazione basata su file DWG/DXF completamente presentati. Verifica e approvazione da parte del committente. Ampack non si assume alcuna responsabilità per le misure confermate. Prime 30 minuti gratuiti, poi EUR 90,00 ogni 30 minuti.
7640442091681	Supplemento espresso	

Ampatop® Seal GHS

Telo di sottotetto saldabile



Telo di sottotetto saldabile a tre strati. Sovrapposizioni e raccordi vengono saldati in modo omogeneo. Telo composto da un non-tessuto rivestito da entrambi i lati da uno strato di poliuretano termoplastico (TPU). **Tecnologia TPU monolitica**

Dati tecnici

Valore s _d	0,2m
Resistenza alla penetrazione dell'acqua	W1+
Peso	350g/m ²
Comportamento al fuoco	E
Esposizione alle intemperie	6 mesi
Pendenza minima del tetto	3°
Resistenza allo strappo	longitudinale 350N/5cm trasversale 380N/5cm
Resistenza allo strappo (chiodi)	longitudinale 250N trasversale 240N
Resistenza alla temperatura	-40 a +100 °C
Temperatura di saldatura	240 a 280 °C
Resistenza all'abrasione	superato
Resistenza alla grandine	HW 4



Sigillo di qualità
dell'associazione
«Involucro edilizio
Svizzera»



- > Tecnologia monolitica: resistente alla pioggia anche in condizioni meteo avverse
- > Saldabile a caldo e a freddo
- > Resistente al freddo: il telo non si rompe
- > Il telo si può piegare senza alcuna perdita di funzionalità
- > Possibilità di prefabbricazione: per una posa più rapida e maggiore sicurezza
- > Per tetti dalla pendenza limitata
- > Resistente alla grandine
- > Resistente all'abrasione calpestabile in sicurezza durante la fase di costruzione
- > Adatto a impianti fotovoltaici integrati su tetto

No. articolo	Designazione	Dimensioni dei rotoli	Quantità per bancale
7640442090677	Ampatop® Seal GHS	1,5m × 30m = 45m ²	30 rotoli = 1350m ²
7640442090714	Ampatop® Seal GHS Jumbo*	1,5m × 400m = 600m ²	1 rotolo = 600m ²
7640442090691	Ampatop® Seal GHS	3,0m × 20m = 60m ²	30 rotoli = 1800m ²
7640442090738	Ampatop® Seal GHS Jumbo	3,0m × 400m = 1200m ²	1 rotolo = 1200m ²

*Termine di consegna su richiesta

Ampatop® Seal GHS

Preconfezionamento

No. articolo	Designazione	Dimensioni dei rotoli
7640115536754	Ampatop® Seal GHS Preconfezionamento rettangolare	lunghezza di gronda massimo 30m × lunghezza di colmo max. 26m al pezzo; Quantità minima d'ordine: 100m ²
7640115536761	Ampatop® Seal GHS Preconfezionamento in misure speciali	lunghezza di gronda massimo 25m × lunghezza di colmo max. 26m al pezzo; Quantità minima d'ordine: 100m ²
7640115536778	Ampatop® Seal GHS Preconfezionamento Marcatura per la controlistona	
7640442091650	Ampatop® Seal GHS Preconfezionamento Tracciatura taglio	
7640442091667	Ampatop® Seal GHS Preconfezionamento Esecuzione taglio	
7640442091674	Ampatop® Seal GHS Preconfezionamento Tracciatura elementi passanti	
7640115537003	Ampatop® Seal GHS Preconfezionamento Telo di gronda	
7640442091056	Saldatura 3D	
7640442092299	Disegnare in CAD	Realizzazione basata su file DWG/DXF completamente presentati. Verifica e approvazione da parte del committente. Ampack non si assume alcuna responsabilità per le misure confermate. Prime 30 minuti gratuiti, poi EUR 90,00 ogni 30 minuti.
7640442091681	Supplemento espresso	

Ampatop® Seal (GHS)

Accessori



Ampatop® SealStripe

Ampatop® SealStripe è una striscia di **Ampatop® Seal** utilizzata come conversa di finestre in tetti a falda, attorno a camini ed a risvolti verso l'alto, quale striscia di copertura di controlistoni e per riparazioni.

Dati tecnici

Valore s_d	0,20m
Peso	350g/m ²
Comportamento al fuoco	E

No. articolo	Dimensioni dei rotoli	Unità di vendita
7640115535160	37,5cm × 30m	1 rotolo



Ampatop® SealStripe GHS

Striscia di **Ampatop® Seal GHS** utilizzata come conversa di finestre in tetti a falda, attorno a camini ed a risvolti verso l'alto, quale striscia di copertura di controlistoni e per riparazioni.

Dati tecnici

Valore s_d	0,20m
Peso	350g/m ²
Comportamento al fuoco	E



Sigillo di qualità dell'associazione «Involucro edilizio Svizzera»

No. articolo	Dimensioni dei rotoli	Unità di vendita
7640442090776	37,5cm × 30m	1 rotolo



Ampacoll® LiquiSeal

Prodotto per la saldatura a solvente di **Ampatop® Seal (GHS)**. Non sono più necessari la saldatura a caldo, la colla od altri materiali.

Dati tecnici

Temperatura di lavorazione	0 a + 70°C
Fabbisogno	ca. 1 litro per 200m ² di telo

No. articolo	Contenuto	Unità di vendita
7640115534446	1,25l	6 barattoli
7640115534514	5l	1 secchio



Ampacoll® LiquiSeal Applicator

Bottiglia con pennello per l'applicazione di **Ampacoll® LiquiSeal** su **Ampatop® Seal (GHS)**.

> Flacone rettangolare, antirotolamento

No. articolo	Contenuto	Unità di vendita/Set
7640115535313	500ml	2 bottiglie + 5 pennelli



Ampacoll® TubeSeal

Manicotto prefabbricato per la sigillatura veloce attorno ad elementi passanti standard. Impiego consigliato per un'inclinazione massima del tetto di 25°. Saldabile con solvente od aria calda.

Dati tecnici

Per elementi passanti con diametro	80 – 120mm
Pendenza del tetto max.	25°

No. articolo	Contenuto cartone	Unità di vendita
7640115534866	4 manicotti	1 cartone



Video

Ampacoll® Profix

Adesivo liquido senza solventi a tenuta d'aria ed ermetico al vento, ad elasticità permanente. Perfetto per l'incollaggio di teli TPU, per il raccordo di un telo sulla lamiera per cornicioni, l'incollaggio in sovrapposizione di teli ermetici al vento e il montaggio di teli ermetici al vento sui profili in metallo.

- > Elasticità e adesività permanente
- > Ideale per i prodotti TPU
- > Resistente contro condensa e deflusso d'acqua
- > Non necessita di primer
- > Riposizionabile
- > Ugello incastonato per una maggiore uniformità del cordone

Dati tecnici

Conservazione	Al riparo dal gelo, luogo fresco e asciutto
Temperatura di lavorazione	+5 a +35°C
Resistenza alla temperatura	-40 a +90°C
Resistenza all'invecchiamento	> 20 anni
Tempo di asciugatura	2 a 3 giorni
Solvente	senza solvente
Consumo	30-50 ml/m



No. articolo	Contenuto	Contenuto cartone	Quantità per bancale
7640442090417	290ml/ Cartuccia	12 cartucce	130 cartoni



Ampacoll® DoubleSeal

Nastro acrilico biadesivo resistente all'umidità. Il nastro ideale per il raccordo a lamiera e ad altri supporti lisci.

Dati tecnici

Temperatura di lavorazione	a partire da -5°C
Resistenza alla temperatura	-30 a +90°C

No. articolo	Dimensioni dei rotoli	Unità di vendita
7640115534941	30mm x 25m	8 rotoli



Ampatop® SealEdge

Un telo da cornicione prefezionato con una striscia in PVC saldata in fabbrica stabile ai raggi UV dotata del telo di sottotetto **Ampatop® Seal**. Il prodotto viene utilizzato nel caso di terminale del cornicione aperto con lamiera forata per drenare il telo di sottotetto nel canale di gronda.

Dati tecnici

Temperatura di saldatura Ampatop® Seal	240 a 280°C
Temperatura di saldatura Striscia in PVC	300 a 330°C
Stabilità ai raggi UV Ampatop® Seal	3 mesi
Stabilità ai raggi UV Striscia in PVC	> 10 anni

No. articolo	Dimensioni dei rotoli
7640115536945	600mm x 30m



Ampatop® SealEdge GHS

Un telo da cornicione prefezionato con una striscia in PVC saldata in fabbrica stabile ai raggi UV dotata del telo di sottotetto **Ampatop® Seal GHS**. Il prodotto viene utilizzato nel caso di terminale del cornicione aperto con lamiera forata per drenare il telo di sottotetto nel canale di gronda.

Dati tecnici

Temperatura di saldatura Ampatop® Seal GHS	240 a 280°C
Temperatura di saldatura Striscia in PVC	300 a 330°C
Stabilità ai raggi UV Ampatop® Seal GHS	6 mesi
Stabilità ai raggi UV Striscia in PVC	> 10 anni



Sigillo di qualità dell'associazione «Involucro edilizio Svizzera»

No. articolo	Dimensioni dei rotoli
7640442090752	600mm x 30m

Ampacoll® SealForm

Materiale speciale estensibile e flessibile, ma solido per la realizzazione duratura di angoli, elementi passanti e raccordi.

Dati tecnici

Esposizione alle intemperie	6 mesi
Temperatura di saldatura Ampatop® Seal (GHS)	240 a 280°C



Ampacoll® SealForm 1

Angolo corto 90°

I x l x a: 250 x 250 x 200 mm

- > Saldabile con solvente o ad aria calda
- > Perfetto per **Ampatop® Seal (GHS)**
- > Linee di taglio predelineate
- > Bordi appiattiti impediscono l'azione capillare
- > Materiale d'**Ampatop® Seal GHS**



Ampacoll® SealForm 5

Patch rotondo

Ø200 mm

- > Saldabile con solvente o ad aria calda
- > Perfetto per **Ampatop® Seal (GHS)**
- > Bordi appiattiti impediscono l'azione capillare
- > Materiale d'**Ampatop® Seal GHS**



Ampacoll® SealForm 930/945

Elemento passante alto
30°/45°

I x l x a: 400 x 400 x 250 mm
Ø160 mm

- > Saldabile con solvente o ad aria calda
- > Perfetto per **Ampatop® Seal (GHS)**
- > Materiale d'**Ampatop® Seal GHS**



Ampacoll® SealForm 11

Angolo lungo variabile

I x l x a: 800 x 800 x 200 mm

- > Saldabile con solvente o ad aria calda
- > Perfetto per **Ampatop® Seal (GHS)**
- > Linee di taglio predelineate
- > Bordi appiattiti impediscono l'azione capillare
- > Materiale d'**Ampatop® Seal GHS**



Ampacoll® SealForm 20/410

Collare per camino

I x l x a: 630 x 600 x 275 mm
Ø410 mm

- > Saldabile con solvente o ad aria calda
- > Perfetto per **Ampatop® Seal (GHS)**
- > Materiale d'**Ampatop® Seal GHS**
- > Pendenza del tetto: 5° – 45°



Ampacoll® SealForm 660

Gonna per finestra da tetto a
forma di U

I x l x a: 755 x 660 x 375 mm

- > Saldabile con solvente o ad aria calda
- > Perfetto per **Ampatop® Seal (GHS)**
- > Materiale d'**Ampatop® Seal GHS**



Ampacoll® SealForm 780

Gonna per finestra da tetto a forma di U

l × l × a: 755 x 780 x 375 mm

- > Saldabile con solvente o ad aria calda
- > Perfetto per **Ampatop® Seal (GHS)**
- > Materiale d'**Ampatop® Seal GHS**



Ampacoll® SealForm 1140

Gonna per finestra da tetto a forma di U

l × l × a: 755 x 1140 x 375 mm

- > Saldabile con solvente o ad aria calda
- > Perfetto per **Ampatop® Seal (GHS)**
- > Materiale d'**Ampatop® Seal GHS**

No. articolo	Designazione	Contenuto cartone
7640115537195	Ampacoll® SealForm 1: Angolo corto 90°	4 pezzi
7640115537218	Ampacoll® SealForm 5: Patch rotondo	8 pezzi
7640115537256	Ampacoll® SealForm 930: Elemento passante alto 30°	2 pezzi
7640115537270	Ampacoll® SealForm 945: Elemento passante alto 45°	2 pezzi
7640115537317	Ampacoll® SealForm 11: Angolo lungo variabile	4 pezzi
7640442091889	Ampacoll® SealForm 20/410: Collare per camino	2 pezzi
7640442091919	Ampacoll® SealForm 660: Gonna per finestra da tetto a forma di U	10 pezzi (5 sacchetti da 2 pezzi ciascuno)
7640442091940	Ampacoll® SealForm 780: Gonna per finestra da tetto a forma di U	10 pezzi (5 sacchetti da 2 pezzi ciascuno)
7640442091971	Ampacoll® SealForm 1140: Gonna per finestra da tetto a forma di U	10 pezzi (5 sacchetti da 2 pezzi ciascuno)



Misure in
dettaglio

Teli di sottotetto

Tecnologia DuPont™ Tyvek®



- 5** Telo di sottotetto
- 6** Telo per assito
- 7** Telo di tenuta al vento



Tyvek® Pro (Tape)

Telo di sottotetto



- > Spessore strato funzionale*: 175 µm
- > Altissima resistenza all'invecchiamento
- > Resistenza alla temperatura fino a +100°C
- > Stampigliatura per favorire il taglio
- > Altamente traspirante, pur essendo a ermetico al vento
- > Nastro integrato

Telo di sottotetto a due strati resistente allo strappo. **Tecnologia Flash-spun-bond***

Dati tecnici

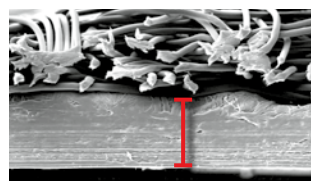
Valore s _d	0,02 m
Resistenza alle infiltrazioni d'acqua	W1
Peso	124 g/m²
Comportamento al fuoco	E
Esposizione alle intemperie	6 mesi
Pendenza minima del tetto	10°
Resistenza allo strappo	longitudinale 270 N/5 cm trasversale 225 N/5 cm
Resistenza allo strappo (chiodi)	longitudinale 140 N trasversale 150 N
Resistenza alla temperatura	-40 a +100 °C



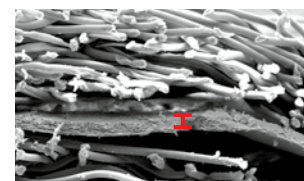
No. articolo	Designazione	Dimensioni dei rotoli	Quantità per bancale
5450208032511	Tyvek® Pro	1,5 m × 50 m = 75 m²	24 rotoli = 1800 m²
5450208032528	Tyvek® Pro Tape nastro integrato	1,5 m × 50 m = 75 m²	24 rotoli = 1800 m²

*Tyvek® offre un'eccezionale qualità e spessore dello strato funzionale

Un capello umano di 40–120 µm è circa tre volte più spesso dello strato funzionale della maggior parte dei film microporosi di circa 10–40 µm disponibili in commercio. Lo spessore dello strato funzionale di **Tyvek®** con i suoi 175–220 µm è nettamente superiore e offre quindi una maggiore resistenza ai raggi UV e all'invecchiamento.



Tyvek® Pro strato funzionale: 175 µm



Strato funzionale prodotto micro-poroso: 30 µm

Tyvek® Supro Tape

Telo di sottotetto



- > Spessore strato funzionale: 220 µm
- > Molto resistente allo strappo
- > Altissima resistenza all'invecchiamento
- > Resistenza alla temperatura fino a +100°C
- > Stampigliatura per favorire il taglio
- > Altamente traspirante, pur essendo a ermetico al vento
- > Nastro integrato

Telo di sottotetto a due strati molto resistente allo strappo. **Tecnologia Flash-spun-bond***

Dati tecnici

Valore s _d	0,03 m
Resistenza alle infiltrazioni d'acqua	W1
Peso	148 g/m²
Comportamento al fuoco	E
Esposizione alle intemperie	6 mesi
Pendenza minima del tetto	10°
Resistenza allo strappo	longitudinale 345 N/5 cm trasversale 290 N/5 cm
Resistenza alla lacerazione dinamica	longitudinale 175 N trasversale 175 N
Resistenza alla temperatura	-40 a +100 °C



No. articolo	Designazione	Dimensioni dei rotoli	Quantità per bancale
5450208032481	Tyvek® Supro Tape Nastro integrato	1,5 m × 50 m = 75 m²	24 rotoli = 1800 m²

Tyvek® Metal

Strato di separazione



- > Spessore strato funzionale: 220 µm
- > Resistente contro la propagazione del fuoco e il calore radiante (a DN <20°)
- > Nastro adesivo integrato
- > Altissima resistenza all'invecchiamento
- > Resistenza alla temperatura fino a +100°C
- > Altamente traspirante, pur essendo a ermetico al vento

Guaina drenante a tre strati sotto le coperture di metallo e le facciate di metallo (zinco di titanio, rame, alluminio e acciaio inossidabile). Adatta per la separazione ottimale tra copertura di metallo e rispettiva sottostruttura. In tal caso è utilizzabile come strato di separazione traspirante per il vapore e a prova di pioggia per tutte le strutture di tetto e le facciate ventilate e non ventilate per coperture di metallo nella tecnica ad aggraffatura. **Tecnologia Flash-spun-bond***

Dati tecnici

Valore s _d	0,03 m
Resistenza alle infiltrazioni d'acqua	W1
Peso	350 g/m²
Comportamento al fuoco	E
Esposizione alle intemperie	4 mesi
Resistenza allo strappo	longitudinale 345 N/5 cm trasversale 290 N/5 cm
Resistenza alla lacerazione dinamica	longitudinale 175 N trasversale 175 N
Resistenza alla temperatura	-40 a +100 °C
Prova alla pioggia battente TU Berlino	superata



Certificato di prova di propagazione del fuoco MPA Stuttgart



CE
13859-1



No. articolo	Designazione	Dimensioni dei rotoli	Quantità per bancale
5450208027470	Tyvek® Metal Nastro integrato	1,5 m × 25 m = 37,5 m²	4 rotoli = 150 m²



«I teli di sottotetto microporosi sono problematici. Non risparmiate nel posto sbagliato!»

Jacqueline Rey
Collaboratrice Italia

Su misura

Ampatop® Protecta (plus) Preconfezionamento 3D

> Pagina 6



Video

Teli di tenuta al vento per facciate a giunti chiusi



5 Telo di tenuta al vento



Tecnologia Ampatop®

Ampatop® Aero (plus)

Telo di tenuta al vento



Telo di tenuta al vento a tre strati estremamente resistente allo strappo per facciate chiuse.

Dati tecnici

Valore s _d	0,04 m
Resistenza alla penetrazione dell'acqua	W1
Peso	145 g/m ²
Comportamento al fuoco	E
Esposizione alle intemperie	3 mesi
Resistenza allo strappo	longitudinale 240 N/5 cm trasversale 180 N/5 cm
Resistenza allo strappo (chiodi)	longitudinale 145 N trasversale 185 N
Resistenza alla temperatura	-40 a +80 °C



- > Aperto alla diffusione e comunque ermetico al vento
- > Stampigliatura per favorire il taglio
- > **Ampatop® Aero plus:** nastri adesivi integrati su entrambi i lati

No. articolo	Designazione	Dimensioni dei rotoli	Quantità per bancale
7640115533821	Ampatop® Aero	1,5 m × 50 m = 75 m ²	28 rotoli = 2100 m ²
7640115535542	Ampatop® Aero	3,0 m × 50 m = 150 m ²	28 rotoli = 4200 m ²
7640115534798	Ampatop® Aero plus nastri adesivi integrati su entrambi i lati	1,5 m × 50 m = 75 m ²	28 rotoli = 2100 m ²

Tecnologia DuPont™ Tyvek®

Tyvek® Housewrap

Telo di tenuta al vento



Telo monostrato resistente allo strappo per facciate chiuse. Leggero, flessibile e facile da posare. **Tecnologia Flash-spun-bond***

Dati tecnici

Valore s _d	0,01 m
Resistenza alle infiltrazioni d'acqua	W1
Peso	60 g/m ²
Comportamento al fuoco	E / B* (FireCurb®)
Esposizione alle intemperie	3 mesi
Resistenza allo strappo	longitudinale 310 N/5 cm trasversale 310 N/5 cm
Resistenza allo strappo (chiodi)	longitudinale 55 N trasversale 50 N
Resistenza alla temperatura	-40 a +100 °C



- > Spessore strato funzionale: 175 µm
- > Resistenza all'invecchiamento molto elevata
- > Resistenza alla temperatura fino a +100 °C
- > Stampigliatura per favorire il taglio
- > Altamente traspirante, pur essendo ermetico al vento
- > **Tyvek® FireCurb® Housewrap:** Comportamento al fuoco B
- > 100% riciclabile



Video

No. articolo	Designazione	Dimensioni dei rotoli	Quantità per bancale
5450208026084	Tyvek® Housewrap	1,5 m × 50 m = 75 m ²	63 rotoli = 4725 m ²
5450208026930	Tyvek® FireCurb® Housewrap	1,5 m × 50 m = 75 m ²	24 rotoli = 1800 m ²

Teli di tenuta al vento per facciate a giunti aperti



Tecnologia Ampatop®

Ampatop® F black plus

Telo di tenuta al vento



- > Stabile ai raggi UV
- > 10 anni di garanzia del prodotto per giunti aperti fino a 50mm/40%
- > Tecnologia TPU monolitica
- > Nastro adesivo integrato

Telo per facciate nero a due strati estremamente resistente allo strappo per facciate a giunti aperti. Conformemente alla EN 13859-2 per le facciate a giunti aperti è stato eseguito un invecchiamento artificiale di 5000 ore di esposizione ai raggi UV (lo standard applicato ai teli per pareti e tetti è di 336 ore). **Tecnologia TPU monolitica**

Dati tecnici

Valore s _d	0,09m
Resistenza alla penetrazione dell'acqua	W1
Peso	220g/m ²
Comportamento al fuoco	E
Esposizione alle intemperie	3 mesi (prima della posa del rivestimento di facciata)
Stabilità ai raggi UV	> 10 anni
Resistenza allo strappo	longitudinale 300N/5cm trasversale 340N/5cm
Resistenza allo strappo (chiodi)	longitudinale 200N trasversale 185N
Resistenza alla temperatura	-40 a +80 °C



Test di
5000 ore

No. articolo	Designazione	Dimensioni dei rotoli	Quantità per bancale
7640115536075	Ampatop® F black plus nastro adesivo integrato	1,5m × 50m = 75 m ²	28 rotoli = 2100m ²

Ampatop® RF black (plus)

Telo ermetico al vento difficilmente infiammabile



- > Stabile ai raggi UV
- > Tessuto non tessuto realizzato per il 100% con bottiglie in PET riciclate
- > 10 anni di garanzia prodotto per una larghezza giunti fino a 50mm/40%
- > Comportamento al fuoco: B-s1, d0
- > **Ampatop® RF black plus:** nastro adesivo integrato

Telo ermetico al vento a doppio strato difficilmente infiammabile per facciate con giunti aperti, composto da un tessuto in PET con rivestimento in TPU. In conformità alla norma EN 13859-2 per pareti con giunti aperti, l'invecchiamento artificiale è stato svolto con una sollecitazione ai raggi UV di 5000 ore (lo standard prevede 336 ore).

Dati tecnici

Valore s _d	0,15m
Resistenza alla penetrazione dell'acqua	W1
Peso	225g/m ²
Comportamento al fuoco	B-s1, d0
Esposizione alle intemperie	3 mesi (prima della posa del rivestimento di facciata)
Stabilità ai raggi UV	> 10 anni
Resistenza allo strappo	longitudinale 400N/5cm trasversale 370N/5cm
Resistenza allo strappo (chiodi)	longitudinale 150N trasversale 160N
Resistenza alla temperatura	-40 a +80 °C



Test di
5000 ore

No. articolo	Designazione	Dimensioni dei rotoli	Quantità per bancale
7640442091216	Ampatop® RF black	1,5m × 50m = 75 m ²	28 rotoli = 2100m ²
7640442091254	Ampatop® RF black	3,0m × 30m = 90 m ²	28 rotoli = 2520m ²
7640442091230	Ampatop® RF black plus nastro adesivo integrato	1,5m × 50m = 75 m ²	28 rotoli = 2100m ²

Ampatop® RF Color plus

Telo di tenuta al vento



- > Tessuto non tessuto realizzato per il 100% con bottiglie in PET riciclate
- > Resistenza prolungata all'invecchiamento e ai raggi UV
- > Traspirante e a tenuta d'acqua
- > Comportamento al fuoco: B-s1, d0
- > Possibilità di colori speciali su richiesta a partire da 500 m²
- > Percentuale di apertura fino al 80mm/50%

Teli per facciate a due strati, ad alta resistenza antistrappo, con rivestimento monolitico TPU per tutte le facciate ventilate. Disponibile in 3 colori standard e diversi colori speciali. Ampatop® RF Color plus è ideale per i rivestimenti di facciate parzialmente aperte o aperte in legno, lamiera stirata o lamiera perforata.

Tecnologia monolitica in poliuretano termoplastico (TPU)

Dati tecnici			
Valore s _d			0,4m
Resistenza alla penetrazione dell'acqua			W1
Peso			230g/m ²
Comportamento al fuoco			B-s1, d0
Esposizione alle intemperie			3 mesi (prima della posa del rivestimento di facciata)
Stabilità ai raggi UV			> 10 anni
Resistenza allo strappo	longitudinale		370N/5cm
	trasversale		370N/5cm
Resistenza allo strappo (chiodi)	longitudinale		180N
	trasversale		180N
Resistenza alla temperatura			-40 a +80 °C



13859-2

Test di
5000 ore

No. articolo	Designazione	Dimensioni dei rotoli	Quantità per bancale
7640442091612	Ampatop® RF Color plus white	1,5m × 50m = 75m ²	24 rotoli = 1800m ²
7640442091414	Ampatop® RF Color plus black	1,5m × 50m = 75m ²	24 rotoli = 1800m ²
7640442091636	Ampatop® RF Color plus red	1,5m × 50m = 75m ²	24 rotoli = 1800m ²

Ampatop® A black

Manto nero per facciata, aperto alla diffusione e non infiammabile



- > Comportamento al fuoco: A2-s1,d0
- > Non infiammabile: nessun contributo all'incendio nell'intercapedine di ventilazione
- > Resistenza allo strappo estremamente elevata: anticaduta secondo DIN 4426
- > Elevata resistenza alla temperatura: particolarmente adatto per facciate ventilate in edifici a più piani e dietro impianti per la produzione di energia
- > Stabile ai raggi UV
- > Per facciate aperte con larghezza dei giunti fino a 50mm/50%
- > Esposizione alle intemperie: 9 mesi

Manto nero aperto alla diffusione e non infiammabile per facciate ventilate con giunti aperti dietro impianti per la produzione di energia (FV, solari) e manto per tetti anticaduta.

Dati tecnici			
Valore s _d			0,06m
Resistenza alla penetrazione dell'acqua			W1
Peso			220g/m ²
Comportamento al fuoco			A2-s1,d0
Esposizione alle intemperie			9 mesi
Pendenza minima del tetto			10°
Resistenza allo strappo	longitudinale		2900N/5cm
	trasversale		2150N/5cm
Resistenza allo strappo (chiodi)	longitudinale		150N
	trasversale		160N
Resistenza alla temperatura			-35 a +120 °C



13859-1
13859-2

Test di
5000 ore



Video

No. articolo	Designazione	Dimensioni dei rotoli	Quantità per bancale
7640442092107	Ampatop® A black	1,4m × 50m = 70m ²	36 rotoli = 2520m ²

Ampatop® A silver plus

Manto per facciata riflettente, aperto alla diffusione e non infiammabile

NUOVO



Manto riflettente, aperto alla diffusione e non infiammabile per facciate chiuse ventilate o facciate con giunti aperti dietro impianti per la produzione di energia (FV, solari) e manto per tetti anticaduta.

Dati tecnici

Valore s _d	0,08 m
Resistenza alla penetrazione dell'acqua	W1
Peso	430 g/m ²
Comportamento al fuoco	A2-s1,d0
Esposizione alle intemperie	9 mesi
Pendenza minima del tetto	10°
Resistenza allo strappo	longitudinale 3000 N/5 cm trasversale 3200 N/5 cm
Resistenza allo strappo (chiodi)	longitudinale 580 N trasversale 450 N
Resistenza alla temperatura	-35 a +90 °C
Emissività	2%
Riflettanza	98%

- > Comportamento al fuoco: A2-s1,d0
- > Non infiammabile: nessun contributo all'incendio nell'intercapedine di ventilazione
- > Resistenza allo strappo estremamente elevata: anticaduta secondo DIN 4426
- > Stabile ai raggi UV
- > Per facciate aperte con larghezza dei giunti fino a 50 mm/50%
- > Superficie in pellicola di alluminio microperforata: aperta alla diffusione, riflette calore ed elettrosmog
- > Particolarmente adatto per facciate ventilate in edifici a più piani e dietro impianti per la produzione di energia

SIA 232/1

Telo di sottotetto per sollecitazioni normali



Test di
5000 ore

No. articolo	Designazione	Dimensioni dei rotoli	Quantità per bancale
7640442092121	Ampatop® A silver plus nastro adesivo integrato	1,2 m × 35 m = 42 m ²	24 rotoli = 1008 m ²

Tecnologia DuPont™ Tyvek®

Tyvek® UV Facade

Telo di tenuta al vento



- > Spessore strato funzionale: 220 µm
- > Stabile ai raggi UV
- > 10 anni di garanzia del prodotto per giunti aperti fino a 30mm/33%

Telo nero ad alta resistenza agli strappi per facciate con fughe aperte. In conformità alla norma EN 13859-2 per pareti con fughe aperte l'invecchiamento artificiale è stato svolto con una sollecitazione ai raggi UV di 5000 ore (lo standard prevede 336 ore). **Tecnologia Flash-spun-bond***

Dati tecnici

Valore s _d	0,035m
Resistenza alla penetrazione dell'acqua	W1
Peso	195g/m ²
Comportamento al fuoco	E
Esposizione alle intemperie	3 mesi (prima dell'installazione del rivestimento della facciata)
Stabilità ai raggi UV	> 10 anni
Resistenza allo strappo	longitudinale 410N/5cm trasversale 340N/5cm
Resistenza allo strappo (chiodi)	longitudinale 300N trasversale 340N
Resistenza alla temperatura	-40a +80°C



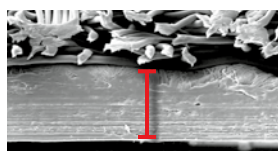
Test di
5000 ore



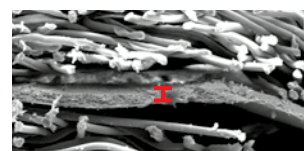
No. articolo	Designazione	Dimensioni dei rotoli	Quantità per bancale
5450208026572	Tyvek® UV Facade	1,5m x 50m = 75m ²	24 rotoli = 1800m ²
7640115533487	Tyvek® UV Facade	3,0m x 50m = 150m ²	24 rotoli = 3600m ²

*Tyvek® offre un'eccezionale qualità e spessore dello strato funzionale

Un capello umano di 40-120µm è circa tre volte più spesso dello strato funzionale della maggior parte dei film microporosi di circa 10-40µm disponibili in commercio. Lo spessore dello strato funzionale di Tyvek® con i suoi 175-220µm è nettamente superiore e offre quindi una maggiore resistenza ai raggi UV e all'invecchiamento.



Tyvek® Pro, strato funzionale: 175µm



Film microporoso, strato funzionale: 30µm

Fuoco? Resto calmo.

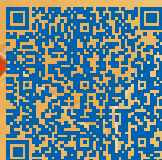
Gamma non infiammabile

> Pagina 9, 10, 28, 29 e 37

Teli di tenuta al vento

**Ampatop®
A silver plus**
Telo di sottotetto

**Ampatop®
A black**
Telo di tenuta
al vento



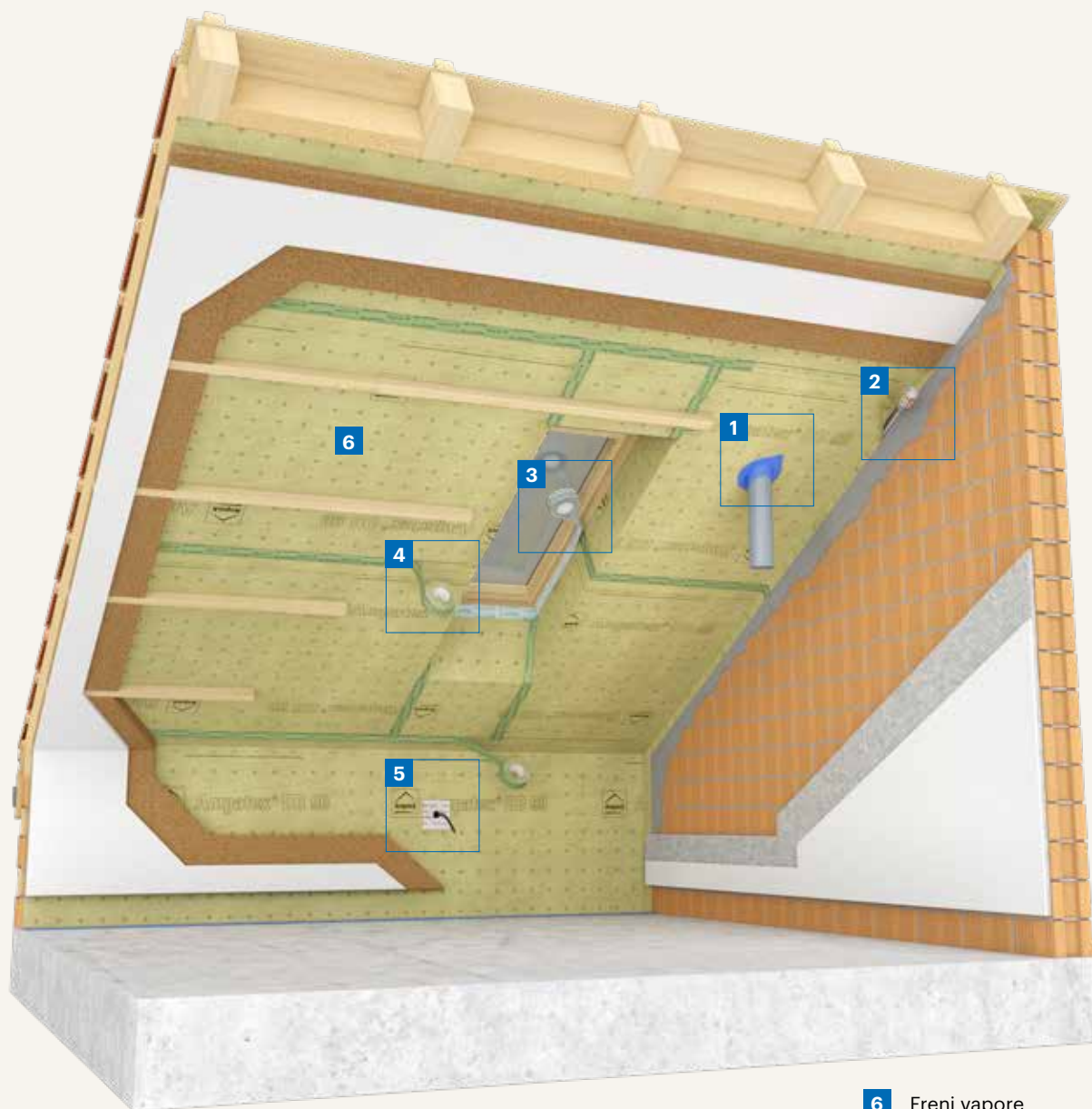
Opuscolo informativo

**Ampatex®
A primo plus**
Freno vapore
Novità mondiale

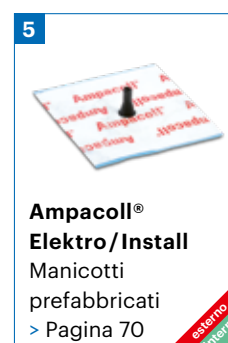


Freni vapore

Ampatex® e Sisalex®



6 Freni vapore



Ampatex® DB 90

Freno vapore



- > Valore s_d 20m: Adatto per la maggior parte delle costruzioni senza necessità di prove
- > Elevati valori di resistenza allo strappo: ideale per isolamenti da insufflaggio
- > Indeformabile, non si ritira e non si dilata: nessuna tensione nello strato ermetico all'aria
- > 100% riciclabile
- > Trasparente: la costruzione sottostante e le marcature rimangono visibili

Freno vapore a due strati resistente allo strappo ed ermetico all'aria composto da fibre continue rinforzate termicamente con strato di riempimento PP (100% polipropilene). Ideale anche per isolamento a insufflaggio. Il telo è composto di PP puro, senza agenti plastificanti. Il freno vapore standard per tetti e pareti.

Dati tecnici

Valore s_d	20m
Peso	90 g/m ²
Comportamento al fuoco	E
Resistenza allo strappo	longitudinale 160N/5 cm trasversale 160N/5 cm
Resistenza allo strappo (chiodi)	longitudinale 200N trasversale 200N
Tenuta all'aria	ermetico



Video



Freni vapore

No. articolo	Designazione	Dimensioni dei rotoli	Quantità per bancale
7640115530783	Ampatex® DB 90	1,5 m × 100 m = 150 m ²	28 rotoli = 4200 m ²
7640115535443	Ampatex® DB 90	3,0 m × 50 m = 150 m ²	40 rotoli = 6000 m ²
7640115535894	Ampatex® DB 90 con 60 m d'Ampacoll® INT	3,0 m × 50 m = 150 m ²	40 rotoli = 6000 m ²
7640115533630	Ampatex® DB 90 con 120 m d'Ampacoll® INT	1,5 m × 100 m = 150 m ²	28 rotoli = 4200 m ²
7640115535917	Ampatex® DB 90 rotolo corto con 30 m d'Ampacoll® INT	1,5 m × 25 m = 37,5 m ²	60 rotoli = 2250 m ²



«L'ambiente ci sta a cuore. Per questo sviluppiamo continuamente più prodotti sostenibili per voi.»

Michele D'Orologio

Consulente tecnico e vendita

Ampatex® DB 90

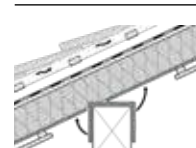
Telo di raccordo per terzere



- > Ideale per la preparazione in officina
- > Semplice collegamento in caso di tetti di elevata pendenza
- > Protezione dagli agenti atmosferici delle terzere centrali e di colmo

Freno vapore **Ampatex® DB 90** in strisce larghe 75 cm a due strati. Ideale come telo di raccordo per terzere. Adatto anche per raccordi soglie e raccordi tra elementi costruttivi.

Dati tecnici			
Valore s_d			20 m
Peso			90 g/m ²
Comportamento al fuoco			E
Resistenza allo strappo	longitudinale		160 N/5 cm
	trasversale		160 N/5 cm
Resistenza allo strappo (chiodi)	longitudinale		200 N
	trasversale		200 N
Tenuta all'aria			ermetico



No. articolo	Designazione	Dimensioni dei rotoli	Unità di vendita
7640115535269	Ampatex® DB 90 telo di raccordo per terzere	75 cm × 100 m	1 rotolo

Ampatex® Eco 5 extra

Freno vapore e strato ermetico all'aria sostenibile, a prova di strappo



- > A prova di strappo: ideale per isolamento a insufflaggio
- > Materiale morbido, facile da lavorare
- > Facile da incollare
- > Conforme allo standard ISCC: costituito al 62% da risorse rinnovabili PCR (Post-Consumer-Recycling)

Freno vapore a tre strati, a prova di strappo e strato ermetico all'aria sostenibili. Impiego in tetti, pareti, pavimenti e soffitti in costruzioni esternamente aperte alla diffusione. Ideale per l'isolamento a insufflaggio grazie a valori di resistenza allo strappo elevati.

Dati tecnici			
Valore s_d			5,0 m
Peso			107 g/m ²
Comportamento al fuoco			E
Resistenza allo strappo	longitudinale		210 N/5 cm
	trasversale		160 N/5 cm
Resistenza allo strappo (chiodi)	longitudinale		160 N 180 N
	trasversale		
Tenuta all'aria			ermetico



Video



No. articolo	Designazione	Dimensioni dei rotoli	Unità di vendita
7640442091308	Ampatex® Eco 5 extra	1,5 m × 50 m = 75 m ²	40 rotoli = 3000 m ²

Ampatex® Cento

Freno vapore



- > Elevata stabilità e resistenza allo strappo
- > Non si ritira e non si dilata
- > Translucido – la sottostruttura rimane sempre visibile
- > Non contiene agenti plastificanti

Freno vapore a due strati e telo ermetico all'aria con valore s_d elevato per costruzioni in legno con strati ermetici alla diffusione sul lato esterno come ad es. facciate termoisolate incollate abbinate a materiali isolanti a tenuta di vapore. Adatto anche a isolamenti interni per vecchie costruzioni in muratura. Adatto anche per isolamento a insufflaggio. Nontessuto di supporto in polipropilene (PP) con una membrana speciale di poliolefina.

Dati tecnici

Valore s_d	100 m
Peso	170 g/m ²
Comportamento al fuoco	E
Resistenza allo strappo	longitudinale 160 N/5 cm trasversale 130 N/5 cm
Resistenza allo strappo (chiodi)	longitudinale 120 N trasversale 130 N
Tenuta all'aria	ermetico



No. articolo	Designazione	Dimensioni dei rotoli	Quantità per bancale
7640115534255	Ampatex® Cento	1,5 m × 50 m = 75 m ²	32 rotoli = 2400 m ²
7640115534835	Ampatex® Cento con 60 m d'Ampacoll® INT	1,5 m × 50 m = 75 m ²	32 rotoli = 2400 m ²

Sisalex® 303

Freno vapore



- > Prodotto ecologico: tutti i componenti sono di origine naturale
- > Rete d'armatura in fibra di vetro stabile e resistente agli strappi
- > Senza fungicidi

Freno vapore di carta a tre strati. Materiale composto da due strati di carta kraft con una rete di fibra di vetro interposta. Adatto anche per isolamento a insufflaggio.

Dati tecnici

Valore s_d	5 m
Peso	180 g/m ²
Comportamento al fuoco	E
Resistenza allo strappo	longitudinale 850 N/5 cm trasversale 800 N/5 cm
Resistenza allo strappo (chiodi)	longitudinale 75 N trasversale 65 N
Tenuta all'aria	ermetico



No. articolo	Designazione	Dimensioni dei rotoli	Quantità per bancale
7640115530707	Sisalex® 303	1,5 m × 50 m = 75 m ²	40 rotoli = 3000 m ²
7640115535726	Sisalex® 303	3,0 m × 50 m = 150 m ²	30 rotoli = 4500 m ²

Ampatex® Variano 3

Freno vapore variabile all'umidità



- > Superficie idonea all'incollaggio: i nastri adesivi aderiscono molto bene
- > Stampigliatura per favorire il taglio: fa risparmiare tempo
- > Valore s_d 2,45m con 70% di umidità: ideale per la costruzione grezza nei mesi invernali
- > Ideale per tetti piani completamente isolati in costruzioni in legno

Freno vapore a due strati variabile all'umidità e telo ermetico all'aria in poliammide e polipropilene. Perfetto per il tetto piano con struttura in legno. Idoneo anche per il risanamento di tetti a falda con un involucro esterno spesso. Il telo offre una particolare sicurezza per la costruzione grezza nei mesi invernali.

Dati tecnici

Valore s_d	0,8 - 60m
Peso	90g/m ²
Comportamento al fuoco	E
Esposizione alle intemperie	a ricoprire immediatamente
Resistenza allo strappo	longitudinale 180N/5cm trasversale 125N/5cm
Resistenza allo strappo (chiodi)	longitudinale 125N trasversale 110N



No. articolo	Designazione	Dimensioni dei rotoli	Quantità per bancale
7640115536815	Ampatex® Variano 3	1,5m x 50m = 75m ²	40 rotoli = 3000m ²
7640115536983	Ampatex® Variano 3	3,0m x 50m = 150m ²	40 rotoli = 6000m ²
7640115537041	Ampatex® Variano 3 con 60m d'Ampacoll® INT	1,5m x 50m = 75m ²	40 rotoli = 3000m ²

Ampatex® Variano 3 extra

Freno vapore variabile all'umidità a prova di strappo



- > Elevati valori di resistenza allo strappo: ideale per isolamenti da insufflaggio
- > Superficie idonea all'incollaggio: i nastri adesivi aderiscono molto bene
- > Stampigliatura per favorire il taglio: fa risparmiare tempo
- > Valore s_d 2,45m con 70% di umidità: ideale per la costruzione grezza nei mesi invernali
- > Ideale per il risanamento di tetti dall'esterno grazie all'elevata resistenza allo strappo e al calpestio
- > Ideale per tetti piani completamente isolati con struttura in legno

Freno vapore variabile all'umidità, a tre strati, con rinforzo a reticolo e strato ermetico all'aria in poliammide e polipropilene. Perfetto per il tetto piano con struttura in legno. Idoneo anche per il risanamento di tetti a falda con un involucro esterno spesso. Il telo offre una particolare sicurezza per la costruzione grezza nei mesi invernali. Ideale per l'isolamento ad insufflaggio grazie ai maggiori valori di resistenza allo strappo.

Dati tecnici

Valore s_d	0,8 - 60m
Peso	110g/m ²
Comportamento al fuoco	E
Esposizione alle intemperie	a ricoprire immediatamente
Resistenza allo strappo	longitudinale 300N/5cm trasversale 250N/5cm
Resistenza allo strappo (chiodi)	longitudinale 200N trasversale 220N



No. articolo	Designazione	Dimensioni dei rotoli	Quantità per bancale
7640442090431	Ampatex® Variano 3 extra	1,5m x 50m = 75m ²	40 rotoli = 3000m ²
7640442090578	Ampatex® Variano 3 extra con 60m d'Ampacoll® INT	1,5m x 50m = 75m ²	40 rotoli = 3000m ²

Ampatex® A primo plus

Freno vapore riflettente non infiammabile

NUOVO



- > Valore s_d 50m: freno vapore
- > Comportamento al fuoco: A2-s1,d0
- > Non infiammabile: nessun contributo all'incendio, basso sviluppo di fumo
- > Resistenza allo strappo estremamente elevata: mantiene il materiale coibente nell'intercapedine
- > Superficie in pellicola di alluminio microperforata: riflette calore ed elettrosmog

Impiego come freno vapore/barriera di tenuta all'aria/barriera contro l'elettrosmog sul lato caldo dell'isolamento termico in tetti, pareti, pavimenti e soffitti in costruzioni aperte alla diffusione verso l'esterno. Ideale per l'isolamento a insufflaggio grazie a valori di resistenza allo strappo estremamente elevati.

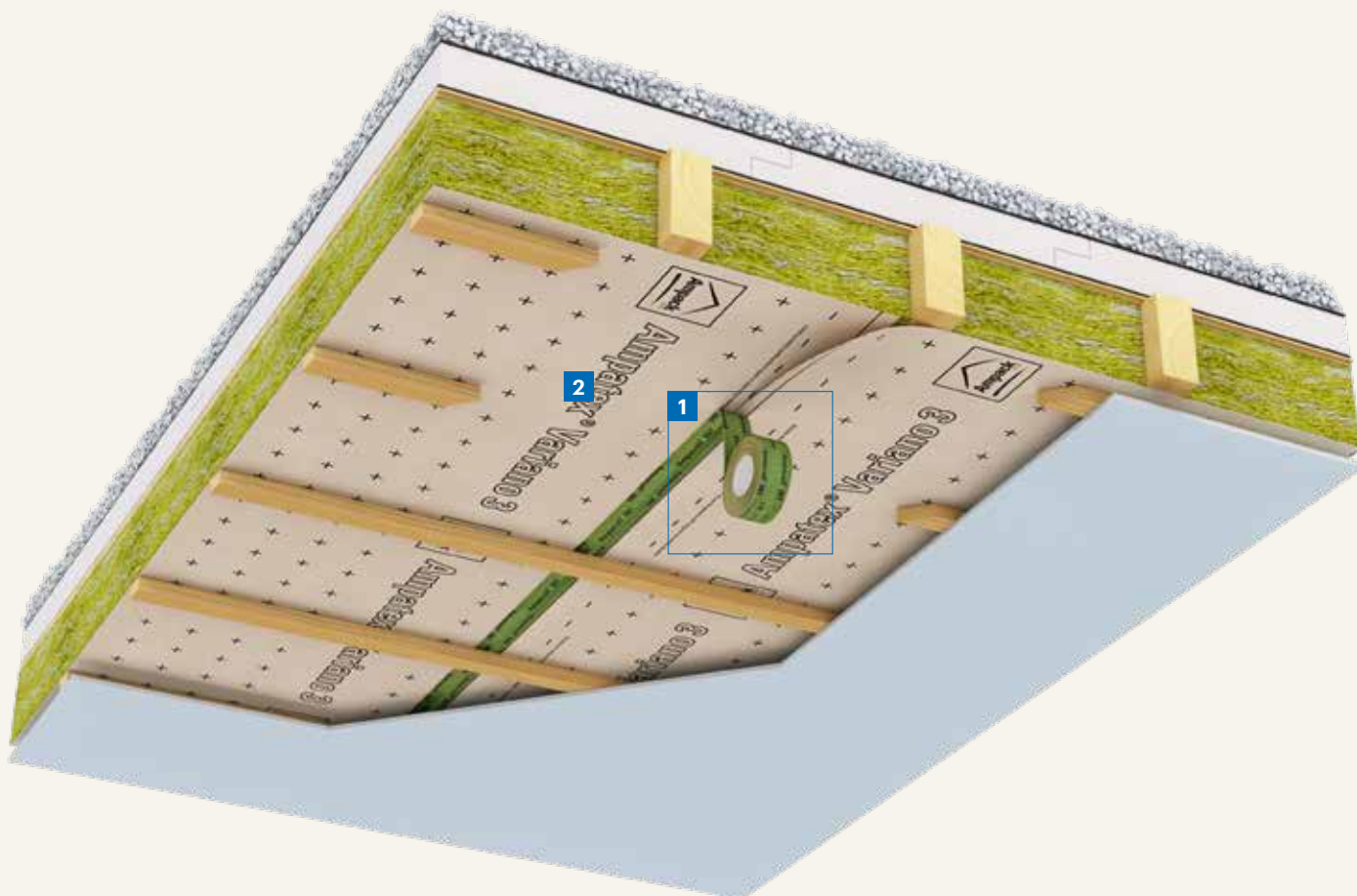
Dati tecnici

Valore s_d		50m
Peso		420 g/m ²
Comportamento al fuoco		A2-s1,d0
Resistenza allo strappo	longitudinale trasversale	2750N/5cm 2280N/5cm
Resistenza allo strappo (chiodi)	longitudinale trasversale	500N 500N
Emissività		2%
Riflettanza		98%
Tenuta all'aria		ermetico



No. articolo	Designazione	Dimensioni dei rotoli	Quantità per bancale
7640442092145	Ampatex® A primo plus con nastro adesivo integrato	1,2m × 35m = 42m ²	24 rotoli = 1008m ²

Freno vapore per tetto piano con struttura in legno



2 Freno vapore variabile
all'umidità



Ampatex® Variano 3

Freno vapore variabile all'umidità



- > Superficie idonea all'incollaggio: i nastri adesivi aderiscono molto bene
- > Stampigliatura per favorire il taglio: fa risparmiare tempo
- > Valore s_d 2,45m con 70% di umidità: ideale per la costruzione grezza nei mesi invernali
- > Ideale per tetti piani completamente isolati in costruzioni in legno

Freno vapore a due strati variabile all'umidità e telo ermetico all'aria in poliammide e polipropilene. Perfetto per il tetto piano con struttura in legno. Idoneo anche per il risanamento di tetti a falda con un involucro esterno spesso. Il telo offre una particolare sicurezza per la costruzione grezza nei mesi invernali.

Dati tecnici

Valore s_d	0,8 - 60m
Peso	90g/m ²
Comportamento al fuoco	E
Esposizione alle intemperie	a ricoprire immediatamente
Resistenza allo strappo	longitudinale 180N/5cm trasversale 125N/5cm
Resistenza allo strappo (chiodi)	longitudinale 125N trasversale 110N



No. articolo	Designazione	Dimensioni dei rotoli	Quantità per bancale
7640115536815	Ampatex® Variano 3	1,5m x 50m = 75m ²	40 rotoli = 3000m ²
7640115536983	Ampatex® Variano 3	3,0m x 50m = 150m ²	40 rotoli = 6000m ²
7640115537041	Ampatex® Variano 3 con 60m d'Ampacoll® INT	1,5m x 50m = 75m ²	40 rotoli = 3000m ²

Ampatex® Variano 3 extra

Freno vapore variabile all'umidità a prova di strappo



- > Elevati valori di resistenza allo strappo: ideale per isolamenti da insufflaggio
- > Superficie idonea all'incollaggio: i nastri adesivi aderiscono molto bene
- > Stampigliatura per favorire il taglio: fa risparmiare tempo
- > Valore s_d 2,45m con 70% di umidità: ideale per la costruzione grezza nei mesi invernali
- > Ideale per il risanamento di tetti dall'esterno grazie all'elevata resistenza allo strappo e al calpestio
- > Ideale per tetti piani completamente isolati con struttura in legno

Freno vapore variabile all'umidità, a tre strati, con rinforzo a reticolo e strato ermetico all'aria in poliammide e polipropilene. Perfetto per il tetto piano con struttura in legno. Idoneo anche per il risanamento di tetti a falda con un involucro esterno spesso. Il telo offre una particolare sicurezza per la costruzione grezza nei mesi invernali. Ideale per l'isolamento ad insufflaggio grazie ai maggiori valori di resistenza allo strappo.

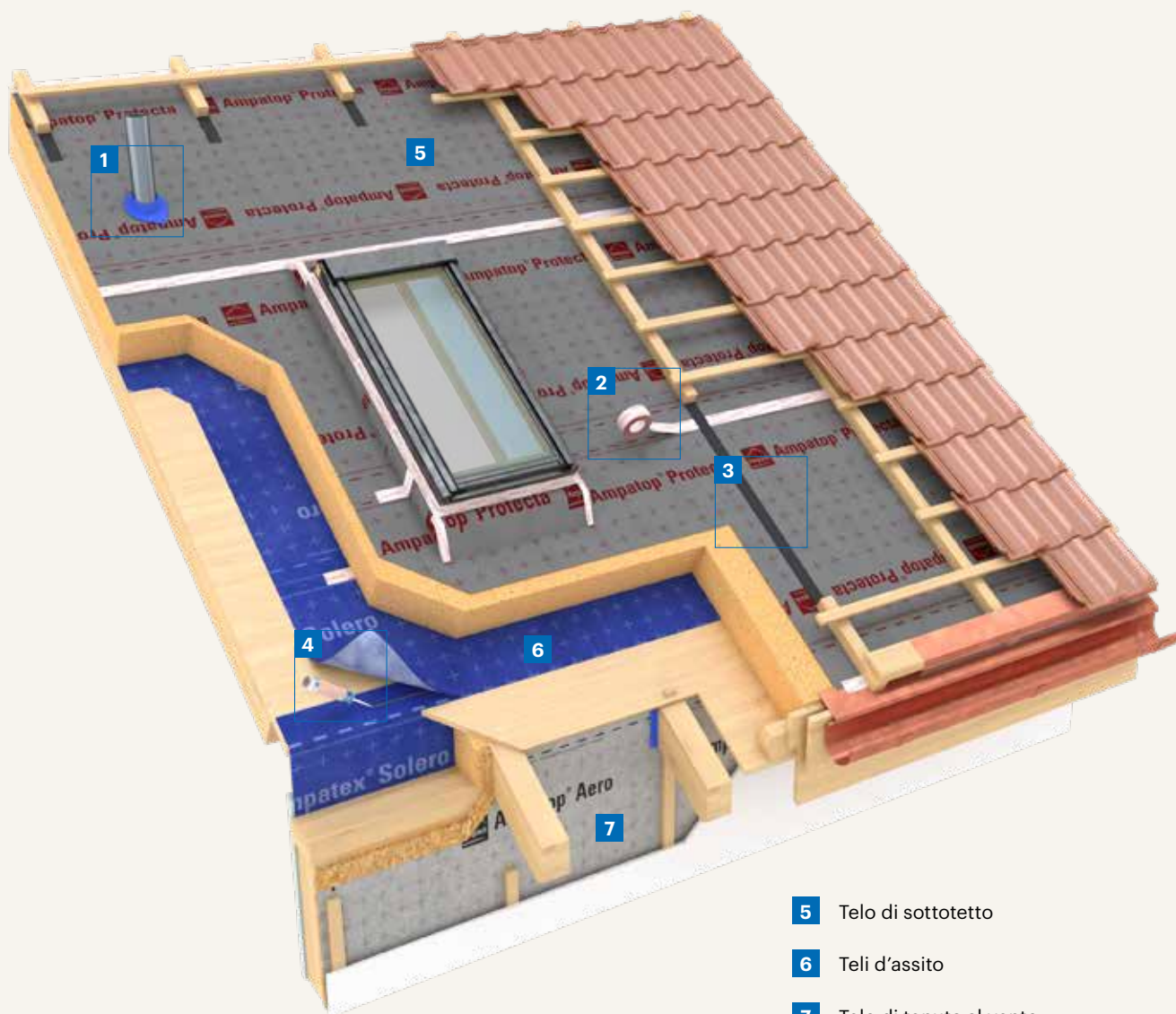
Dati tecnici

Valore s_d	0,8 - 60m
Peso	110g/m ²
Comportamento al fuoco	E
Esposizione alle intemperie	a ricoprire immediatamente
Resistenza allo strappo	longitudinale 300N/5cm trasversale 250N/5cm
Resistenza allo strappo (chiodi)	longitudinale 200N trasversale 220N



No. articolo	Designazione	Dimensioni dei rotoli	Quantità per bancale
7640442090431	Ampatex® Variano 3 extra	1,5m x 50m = 75m ²	40 rotoli = 3000m ²
7640442090578	Ampatex® Variano 3 extra con 60m d'Ampacoll® INT	1,5m x 50m = 75m ²	40 rotoli = 3000m ²

Freni vapore resistenti alle intemperie



- 5** Telo di sottotetto
- 6** Teli d'assito
- 7** Telo di tenuta al vento

1



Ampacoll® BK 535
Nastro adesivo alla gomma butilica
> Pagina 66

esterno
interno

2



Ampacoll® XT 60
Nastro adesivo acrilico
> Pagina 59

esterno
interno

3



Ampacoll® ND.Band
Guarnizione per chiodi a nastro
> Pagina 56

esterno

4



Ampacoll® Superfix
Colla liquida
> Pagina 57

esterno

Ampatex® Solero plus

Freno vapore resistente alle intemperie



- > Nastri adesivi integrati su entrambi i lati
- > 3 mesi di possibile esposizione alle intemperie
- > Simile al tessuto, morbido e facile da posare

Freno vapore a tre strati, telo ermetico all'aria e telo d'assito a tre strati. Morbido, simile al tessuto, antiscivolo e resistente alle intemperie. Ideale per sistemi d'isolamento sopra i correntini.

Dati tecnici

Valore s_d	5 m
Peso	145 g/m ²
Comportamento al fuoco	E
Resistenza allo strappo	longitudinale 240 N/5 cm trasversale 180 N/5 cm
Resistenza allo strappo (chiodi)	longitudinale 110 N trasversale 120 N
Esposizione alle intemperie	3 mesi
Tenuta all'aria	ermetico
Tenuta all'acqua	Superato con 2 kPa
Pendenza minima del tetto	10°



No. articolo	Designazione	Dimensioni dei rotoli	Quantità per bancale
7640115535214	Ampatex® Solero plus nastri adesivi integrati su entrambi i lati	1,5 m × 50 m = 75 m ²	28 rotoli = 2100 m ²

Ampatex® SB 130 (plus)

Freno vapore resistente alle intemperie



- > 3 mesi di possibile esposizione alle intemperie
- > Translucido, la sottostruttura rimane visibile
- > Molto robusto ed adatto al duro impiego nei cantieri
- > Variante plus: nastri adesivi integrati su entrambi i lati

Freno vapore a due strati, telo ermetico all'aria e telo d'assito composto di fibre rinforzate termicamente con strato di riempimento PP (100% polipropilene). Resistente alle intemperie. Ideale per sistemi d'isolamento sopra i correntini.

Dati tecnici

Valore s_d	40 m
Peso	135 g/m ²
Comportamento al fuoco	E
Resistenza allo strappo	longitudinale 220 N/5 cm trasversale 220 N/5 cm
Resistenza allo strappo (chiodi)	longitudinale 230 N trasversale 210 N
Esposizione alle intemperie	3 mesi
Tenuta all'aria	ermetico
Tenuta all'acqua	Superato con 2 kPa
Pendenza minima del tetto	10° (5° - 9° con misure aggiuntive)



No. articolo	Designazione	Dimensioni dei rotoli	Quantità per bancale
7640115535382	Ampatex® SB 130	3,0 m × 50 m = 150 m ²	40 rotoli = 6000 m ²
7640442090790	Ampatex® SB 130 plus nastri adesivi integrati su entrambi i lati	1,5 m × 50 m = 75 m ²	40 rotoli = 3000 m ²

Freno vapore autoadesivo e protezione dagli agenti atmosferici



3 Ampatex® Ombrello
Freno vapore
autoadesivo e
protezione dagli
agenti atmosferici



Ampatex® Ombrello

Freno vapore autoadesivo e protezione dagli agenti atmosferici



- > Trasparente: sottostruttura, marcature a linea, elementi passanti, ecc. rimangono visibili
- > Adesivo in acrilato UV: l'umidità non pregiudica il materiale
- > Esposizione alle intemperie 3 mesi: tempo sufficiente per la fase di costruzione
- > Semplice da posare e antisdrucciolevole: per lavorare più rapidamente e calpestabile in sicurezza durante la fase di costruzione

Freno vapore e protezione contro gli agenti atmosferici trasparente e adesiva su tutta la superficie. Permette di realizzare la copertura temporanea ad es. di soffitti in legno durante trasporto, montaggio e fase di costruzione o la tenuta all'aria su materiali in legno e altri supporti.

Dati tecnici

Valore s _d	5 m
Peso	160 g/m ²
Comportamento al fuoco	E
Resistenza allo strappo	longitudinale 110 N/5 cm trasversale 100 N/5 cm
Resistenza allo strappo (chiodi)	longitudinale 80 N trasversale 80 N
Esposizione alle intemperie	3 mesi (drenaggio sicuro/durato, protezione contro i danni meccanici)
Larghezza della sovrapposizione	≥ 10 cm
Resistenza alla temperatura	-40 a +80 °C



No. articolo	Designazione	Dimensioni dei rotoli	Quantità per bancale
7640442091384	Ampatex® Ombrello	1,5 m x 50 m = 75 m ² Suddivisione liner: 25 cm, 125 cm	28 rotoli = 2100 m ²
7640442091599	Ampatex® Ombrello	375 mm x 50 m = 18,75 m ²	112 rotoli = 5600 m
7640442091575	Ampatex® Ombrello	750 mm x 50 m = 37,50 m ²	56 rotoli = 2800 m



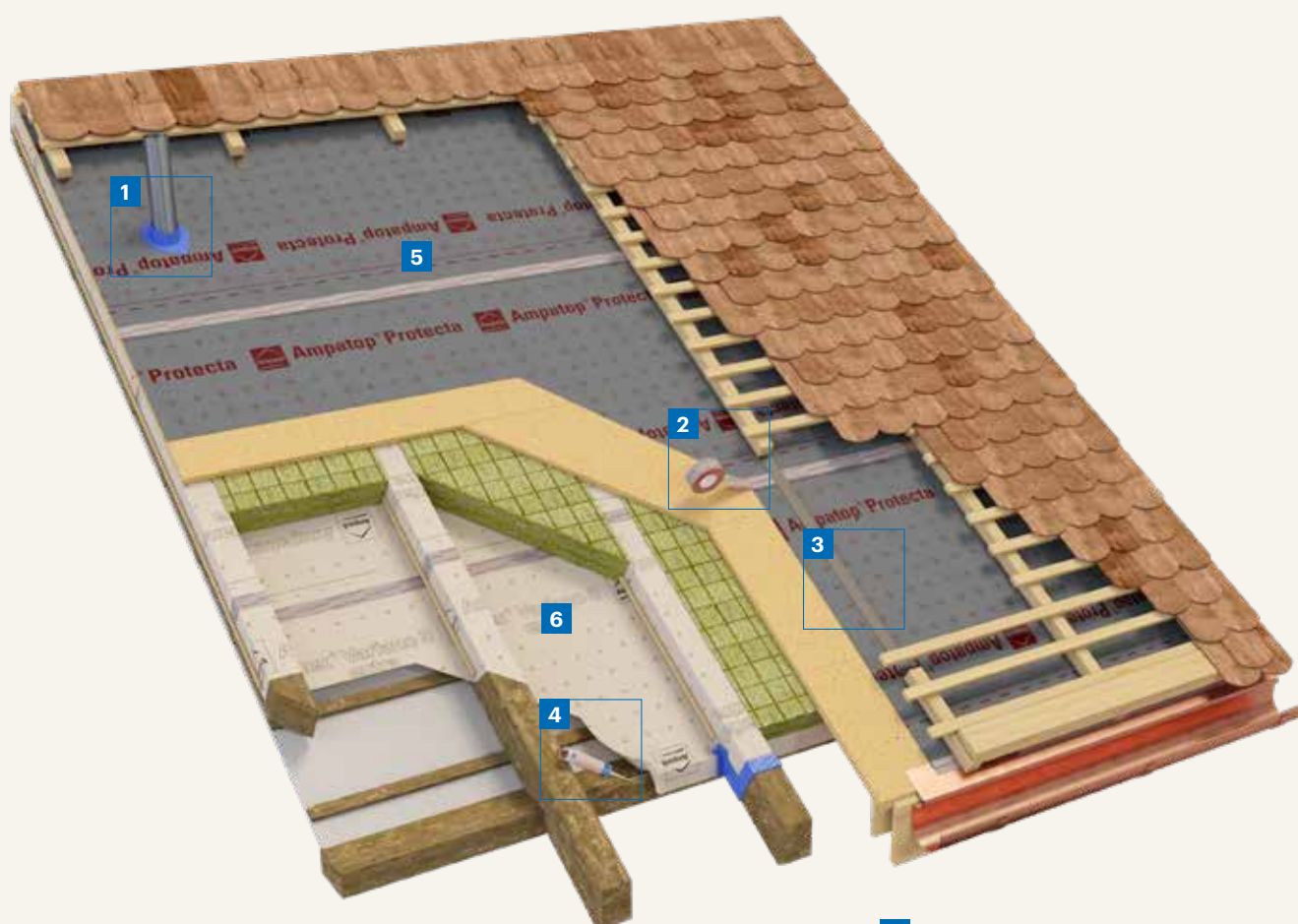
«Protegete il vostro soffitto in legno durante il trasporto e la fase di costruzione. **Ampatex® Ombrello** convince sotto molteplici punti di vista. La sua trasparenza semplifica la posa, ma la struttura è comunque robusta: più rivestimenti e un adesivo acrilico resistente ai raggi UV fanno in modo che a bagnarsi sia solo l'artigiano.»

Jacqueline Rey
Collaboratrice Italia

Freni vapore per risanamento

Risanamento tetto

Risanamento tetto eseguiti dall'esterno con rimozione dell'isolamento esistente.



5 Telo di sottotetto saldabile

6 Freno vapore a diffusione variabile



Ampatex® Variano 3 extra

Freno vapore variabile all'umidità a prova di strappo



Freno vapore variabile all'umidità, a tre strati, con rinforzo a reticolo e strato ermetico all'aria in poliammide e polipropilene. Perfetto per il tetto piano con struttura in legno. Idoneo anche per il risanamento di tetti a falda con un involucro esterno spesso. Il telo offre una particolare sicurezza per la costruzione grezza nei mesi invernali. Ideale per l'isolamento ad insufflaggio grazie ai maggiori valori di resistenza allo strappo.

Dati tecnici

Valore s_d	0,8 – 60 m
Peso	110 g/m ²
Comportamento al fuoco	E
Esposizione alle intemperie	a ricoprire immediatamente
Resistenza allo strappo	longitudinale 300 N/5 cm trasversale 250 N/5 cm
Resistenza allo strappo (chiodi)	longitudinale 200 N trasversale 220 N

- > Elevati valori di resistenza allo strappo: ideale per isolamenti da insufflaggio
- > Superficie idonea all'incollaggio: i nastri adesivi aderiscono molto bene
- > Stampigliatura per favorire il taglio: fa risparmiare tempo
- > Valore s_d 2,45 m con 70% di umidità: ideale per la costruzione grezza nei mesi invernali
- > Ideale per il risanamento di tetti dall'esterno grazie all'elevata resistenza allo strappo e al calpestio
- > Ideale per tetti piani completamente isolati con struttura in legno

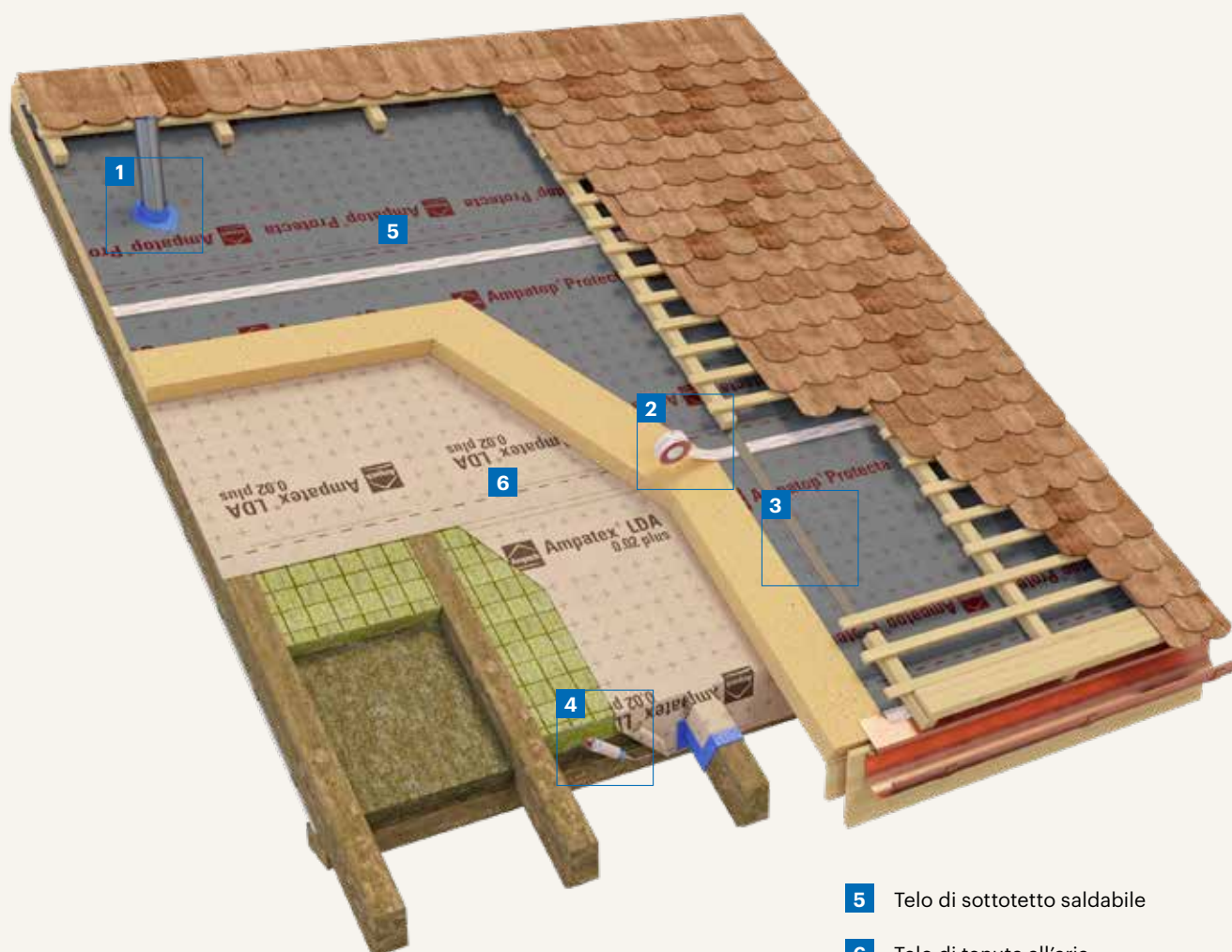


No. articolo	Designazione	Dimensioni dei rotoli	Quantità per bancale
7640442090431	Ampatex® Variano 3 extra	1,5 m x 50 m = 75 m ²	40 rotoli = 3000 m ²
7640442090578	Ampatex® Variano 3 extra con 60 m d'Ampacoll® INT	1,5 m x 50 m = 75 m ²	40 rotoli = 3000 m ²

Freni vapore per risanamento

Risanamento tetto

Risanamento tetto
dall'esterno senza rimozione
dell'isolamento esistente.



5 Telo di sottotetto saldabile

6 Telo di tenuta all'aria esterno



Ampatex® LDA 0.02 plus

Freno vapore per risanamento



- > Nastri adesivi integrati su entrambi i lati
- > Risparmio di tempo nella posa
- > Stampigliatura per favorire il taglio
- > Elevata resistenza allo strappo ed agli strappi causati dai chiodi

Telo ermetico all'aria a tre strati aperto alla diffusione per il risanamento dei tetti sulla costruzione portante. Questo telo è molto aperto alla diffusione (valore s_d 0,025m) e comunque ermetico all'aria (valore a : 0,004).

Dati tecnici

Valore s_d	0,025 m
a-Wert	0,004 m ³ / (h × m ²)
Peso	190 g / m ²
Comportamento al fuoco	E
Resistenza allo strappo	longitudinale 375 N/5 cm trasversale 305 N/5 cm
Resistenza allo strappo (chiodi)	longitudinale 250 N trasversale 300 N
Esposizione alle intemperie	2 settimane (con fissaggio meccanico)
Resistenza alla penetrazione dell'acqua	W1



No. articolo	Designazione	Dimensioni dei rotoli	Quantità per bancale
7640115535603	Ampatex® LDA 0.02 plus nastri adesivi integrati su entrambi i lati	1,5 m × 50 m = 75 m ²	24 rotoli = 1800 m ²



«La posa successiva di uno strato ermetico all'aria nell'ambito del rinnovo è particolarmente difficile. Consultateci – vi aiuteremo.»

Michele D'Orologio
Consulente tecnico e vendita

Barriera vapore & contro l'umidità

Sisalex® 514

Barriera vapore ed elettrosmog

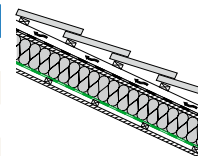


- > Robusta barriera vapore rinforzata in tessuto
- > Elevato valore s_d , più di 1500 m = assolutamente ermetico a vapore

Barriera contro vapore ed elettrosmog a quattro strati, composta di due fogli di carta kraft e uno strato ignifugo di paraffina con una rete di fibra di vetro. Rivestita da un lato con un foglio d'alluminio. Adatta anche per isolamento ad insufflaggio.

Dati tecnici

Valore s_d	> 1500 m	
Peso	225 g/m ²	
Comportamento al fuoco	E	
Resistenza allo strappo	longitudinale	950 N/5 cm
	trasversale	450 N/5 cm
Resistenza allo strappo (chiodi)	longitudinale	50 N
	trasversale	80 N
Tenuta all'aria	ermetico	



No. articolo	Designazione	Dimensioni dei rotoli	Quantità per bancale
7640115530967	Sisalex® 514	1,5 m × 50 m = 75 m ²	40 rotoli = 3000 m ²

Tyvek® AirGuard reflective

Barriera vapore

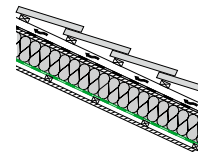


- > Riflette oltre il 95% del calore radiante
- > Riduce il rischio di condensazione
- > Riduce la dispersione termica
- > Estremamente impermeabile al vapore
- > Impermeabile all'aria e all'acqua

Barriera vapore metallizzata per l'isolamento termico ottimizzato di edifici.

Dati tecnici

Valore s_d	2000 m	
Peso	149 g/m ²	
Comportamento al fuoco	E	
Resistenza allo strappo	longitudinale	440 N/5 cm
	trasversale	210 N/5 cm
Resistenza alla lacerazione dinamica	longitudinale	230 N
	trasversale	250 N
Tenuta all'aria	impermeabile all'aria, impermeabile al vapore	



No. articolo	Designazione	Dimensioni dei rotoli	Quantità per bancale
5450208029245	Tyvek® AirGuard reflective	1,5 m × 50 m = 75 m ²	25 rotoli = 1875 m ²

Sisalex® 518

Barriera vapore/contro l'umidità

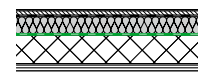


- > Elevato valore s_d , più di 1500 m = assolutamente ermetico a vapore
- > Resistente all'umidità, idoneo ad esempio per le piscine
- > Il rivestimento PE la rende resistente agli alcali
- > Maggiore resistenza allo strappo di chiodi
- > Può essere posata direttamente su un supporto cementizio

Barriera a quattro strati contro l'umidità e il vapore costituita da uno strato in alluminio e PE e da una rete in fibre rinforzate termicamente con strato di riempimento in PP (100% polipropilene). Idonea per isolamento.

Dati tecnici

Valore s_d	> 1500 m	
Peso	175 g/m ²	
Comportamento al fuoco	E	
Resistenza allo strappo	longitudinale	180 N/5 cm
	trasversale	160 N/5 cm
Resistenza allo strappo (chiodi)	longitudinale	180 N
	trasversale	180 N
Tenuta all'aria	ermetico	



No. articolo	Designazione	Dimensioni dei rotoli	Quantità per bancale
7640115536457	Sisalex® 518	1,5 m × 50 m = 75 m ²	40 rotoli = 3000 m ²

Sisalex® 871

Barriera contro il radon



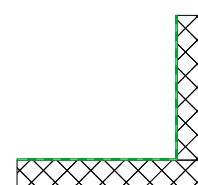
- > Membrana, incollaggio di sovrapposizioni ed elemento passante controllati in termini di tenuta al radon
- > Protegge da radon, metano e umidità
- > Estremamente stabile e resistente agli strappi
- > Resistente agli alcali
- > Testato anche come telo impermeabilizzante di protezione per muri
- > Testato anche come sigillatura sulle platee di fondazione contro l'umidità di risalita

Barriera contro il radon a quattro strati, composta di due fogli PE con inseriti una rete di fibra di poliestere visibile e uno strato di alluminio di 0,008 mm di spessore.

Dati tecnici

Valore s_d	> 1500 m	
Peso	350 g/m ²	
Comportamento al fuoco	E	
Resistenza allo strappo	longitudinale	360 N / 5 cm
	trasversale	375 N / 5 cm
Resistenza allo strappo (chiodi)	longitudinale	> 280 N
	trasversale	> 280 N
Permeabilità al metano	$4,3 \times 10^{-14}$ kg m/s	
Coefficiente di diffusione del radon	$1,4 \times 10^{-13}$ m ² /s	

Incollaggio ermetico al radon con due strisce di **Ampacoll® BK 530**, 20 mm, e fissaggio meccanico delle sovrapposizioni mediante **Ampacoll® XT**. Eseguire gli elementi passanti con **Ampacoll® Radon**.



Testato per esterni

No. articolo	Designazione	Dimensioni dei rotoli	Quantità per bancale
7640115531001	Sisalex® 871	2,0 m × 50 m = 100 m ²	25 rotoli = 2500 m ²

Barriere vapore/
contro l'umidità

Sisalex® 30

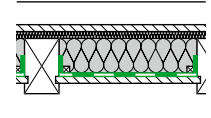
Carta contro la fuoriuscita di materiale



Carta kraft monostrato come protezione contro la fuoriuscita di materiale su pavimenti intermedi chiusi e piani, pavimenti a scorrimento e simili. Da non impiegare con materiale sfuso a spigoli vivi.

Dati tecnici

Valore s_d	0,04 m
Peso	80 g/m ²
Comportamento al fuoco	E



- > Elevata resistenza all'invecchiamento
- > Ermetico alle polveri

No. articolo	Designazione	Dimensioni dei rotoli	Quantità per bancale
7640115530660	Sisalex® 30	1,25 m × 50 m = 62,5 m ²	85 rotoli = 5312,5 m ²

Quando la natura prova la sua forza



Barriere vapore/
contro l'umidità

Ampatex® Eco 5 extra

Freno vapore e strato ermetico all'aria
sostenibile, a prova di strappo

> Pagina 34



eco.ampack.biz

Ampacoll®

Tecnica d'incollaggio



Ampacoll® ND Duo

> Per i dettagli v. pag. 56



Ampacoll® ND.Band

> Per i dettagli v. pag. 56



Ampacoll® ND

> Per i dettagli v. pag. 56



Ampacoll® Superfix

> Per i dettagli v. pag. 57



Ampacoll® RA

> Per i dettagli v. pag. 57



Ampacoll® Profix

> Per i dettagli v. pag. 17/58



Ampacoll® XT 60

> Per i dettagli v. pag. 59



Ampacoll® XT 75

> Per i dettagli v. pag. 59



Ampacoll® XT 100

> Per i dettagli v. pag. 59



Ampacoll® XT 150

> Per i dettagli v. pag. 59



Ampacoll® XT 200

> Per i dettagli v. pag. 59



Ampacoll® XT 250

> Per i dettagli v. pag. 59



Ampacoll® XT dsl

> Per i dettagli v. pag. 60



Ampacoll® XT FO

> Per i dettagli v. pag. 60



Ampacoll® Flexx pro

> Per i dettagli v. pag. 61



Ampacoll® UV

> Per i dettagli v. pag. 62



Ampacoll® UV flexx

> Per i dettagli v. pag. 62



Ampacoll® A Tape black

> Per i dettagli v. pag. 62



Ampacoll® A Tape silver

> Per i dettagli v. pag. 63



Ampacoll® INT

> Per i dettagli v. pag. 63



Ampacoll® Easy

> Per i dettagli v. pag. 64



Ampacoll® Easyfix

> Per i dettagli v. pag. 64



Ampacoll® Fenax 40/60

> Per i dettagli v. pag. 64



Ampacoll® BK 530, 15 mm

> Per i dettagli v. pag. 65

Ampacoll®

Tecnica d'incollaggio



Ampacoll® BK 530, 20 mm

> Per i dettagli v. pag. 65



Ampacoll® BK 535, KR

> Per i dettagli v. pag. 66



Ampacoll® BK 535, 50 mm

> Per i dettagli v. pag. 66



Ampacoll® BK 535, 80 mm

> Per i dettagli v. pag. 66



Ampacoll® BK 535, 120 mm

> Per i dettagli v. pag. 66



Ampacoll® RS, 4 mm

> Per i dettagli v. pag. 67



Ampacoll® RS, 6 mm

> Per i dettagli v. pag. 67



Ampacoll® RS, 10 mm

> Per i dettagli v. pag. 67



Ampacoll® DT

> Per i dettagli v. pag. 68



Ampacoll® DoubleSeal

> Per i dettagli v. pag. 68



Ampacoll® Cornerfix

> Per i dettagli v. pag. 68



Ampacoll® Primax

> Per i dettagli v. pag. 69



Ampacoll® Airmax

> Per i dettagli v. pag. 69



Ampacoll® Elektro/Install

> Per i dettagli v. pag. 70



Ampacoll® Radon

> Per i dettagli v. pag. 72



Ampacoll® Fenax

> Per i dettagli v. pag. 75



Ampacoll® Fenax DS

> Per i dettagli v. pag. 76



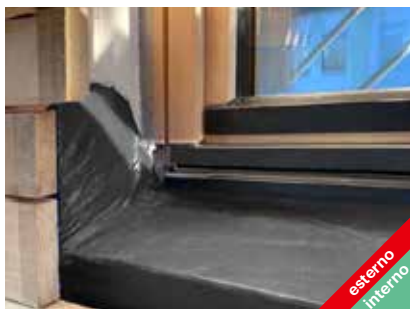
Ampacoll® Fenax FO

> Per i dettagli v. pag. 77



Ampacoll® Komprimax M/K

> Per i dettagli v. pag. 78/79



Ampacoll® Sillskin black

> Per i dettagli v. pag. 80



Ampacoll® FE

> Per i dettagli v. pag. 80



Ampacoll® Maxiflex

> Per i dettagli v. pag. 81

Ampacoll® ND Duo

Guarnizioni per chiodi a nastro



Guarnizione per chiodi biadesiva, a nastro, per teli di sottotetto e d'assito. Impedisce la penetrazione di umidità nella costruzione. Adatta in modo particolare per la prefabbricazione.

- > Biadesivo per prefabbricazione semplice, posa rapida sul tetto e tenuta sicura nel tempo
- > Impermeabilità testata da Holz-forschung Austria (HFA)!
- > Schiuma a pori chiusi, non assorbe l'acqua

Dati tecnici

Stoccaggio	fresco e asciutto
Resistenza alla temperatura	-25 a +75 °C
Esposizione alle intemperie	3 mesi
Resistenza all'invecchiamento	> 20 anni



No. articolo	Dimensioni dei rotoli	Contenuto cartone	Quantità per bancale
7640115533951	30m x 60mm x 3mm	8 rotoli = 240m	18 cartoni

Ampacoll® ND.Band

Guarnizioni per chiodi a nastro



Guarnizioni per chiodi, a nastro, per teli di sottotetto e d'assito. Impediscono all'acqua piovana di infiltrarsi attraverso la costruzione. Particolarmente adatte per le coperture poco inclinate.

- > Impermeabilità testata da Holz-forschung Austria (HFA)!
- > Senza pellicola protettiva, non produce rifiuti
- > Schiuma a pori chiusi, non assorbe l'acqua
- > Da più di 10 anni in commercio con successo

Dati tecnici

Stoccaggio	fresco e asciutto
Resistenza alla temperatura	-30 a +80 °C
Esposizione alle intemperie	3 mesi
Resistenza all'invecchiamento	> 20 anni



No. articolo	Dimensioni dei rotoli	Contenuto cartone	Quantità per bancale
7640115530202	30m x 60mm x 3mm	8 rotoli = 240m	18 cartoni
7640115536389	30m x 80mm x 3mm	6 rotoli = 180m	18 cartoni

Ampacoll® ND

Guarnizioni per chiodi



Guarnizioni per chiodi, per teli di sottotetto e d'assito. Impediscono all'acqua piovana di infiltrarsi attraverso i fori creati da chiodi e viti.

- > Impermeabilità testata da Holz-forschung Austria (HFA)!
- > Senza pellicola protettiva, non produce rifiuti
- > Schiuma a pori chiusi, non assorbe l'acqua

Dati tecnici

Stoccaggio	fresco e asciutto
Resistenza alla temperatura	-25 a +75 °C
Esposizione alle intemperie	3 mesi
Resistenza all'invecchiamento	> 20 anni



No. articolo	Dimensioni dei rotoli	Contenuto cartone	Quantità per bancale
7640115530110	60mm x 40mm x 5mm 500 pezzi/rotolo	5 rotoli = 100m	30 cartoni
7640115536228	80mm x 60mm x 5mm 300 pezzi/rotolo	4 rotoli = 72m	30 cartoni

Ampacoll® Superfix

Colla liquida



Colla liquida a base di gomma butilica per incollare sovrapposizioni e raccordi di bordo dei teli di sottotetto e freno vapore esposti alle intemperie. Si può utilizzare a temperature estremamente basse.

- > Aderisce anche su materiali umidi
- > Lavorabile fino a -20°C
- > Non richiede l'applicazione di primer
- > Aderisce su quasi tutte le superfici
- > Fuoriesce sempre facilmente
- > Ugello incastonato per una maggiore uniformità del cordone

Dati tecnici

Materiale di base	Gomma stirolo-butadiene
Stoccaggio	fresco e asciutto
Temperatura di lavorazione	-20 a +50°C
Resistenza alla temperatura	-40 a +80°C
Resistenza all'invecchiamento	> 20 anni
Tempo di presa	30 a 60 minuti
Esposizione alle intemperie	parecchi anni
Solvente	Toluolo
Fabbisogno	30 - 50 ml/m



No. articolo	Contenuto	Contenuto cartone	Quantità per bancale
7640115530028	310 ml/ Cartuccia	12 cartucce	150 cartoni
7640115530059	600 ml/ Sacchetto a tubo	10 sacchetti	60 cartoni

Ampacoll® RA

Colla liquida



Colla per il raccordo dei bordi, senza solvente, ermetica all'aria e durevolmente elastica. Perfetta e studiata per il fissaggio del freno vapore.

- > Inodore - non contiene solventi
- > Non richiede l'applicazione di primer
- > Aderisce su quasi tutte le superfici
- > Fuoriesce facilmente
- > Ugello incastonato per una maggiore uniformità del cordone

Dati tecnici

Materiale di base	Polimero-Acrlato
Stoccaggio	protetto al gelo, fresco e asciutto
Temperatura di lavorazione	0 a +50°C
Resistenza alla temperatura	-20 a +80°C
Resistenza all'invecchiamento	> 20 anni
Tempo di presa	2 a 3 giorni
Solvente	senza solvente
Fabbisogno	30 - 50 ml/m



No. articolo	Contenuto	Contenuto cartone	Quantità per bancale
7640115530141	310 ml/ Cartuccia	12 cartucce	125 cartoni
7640115530172	600 ml/ Sacchetto a tubo	10 sacchetti	60 cartoni

Ampacoll® Profix

Adesivo liquido



Adesivo liquido senza solventi a tenuta d'aria ed ermetico al vento, ad elasticità permanente. Perfetto per l'incollaggio di teli TPU, per il raccordo di un telo sulla lamiera per cornicioni, l'incollaggio in sovrapposizione di teli ermetici al vento e il montaggio di teli ermetici al vento sui profili in metallo.

- > Elasticità e adesività permanente
- > Ideale per i prodotti TPU
- > Resistente contro condensa e deflusso d'acqua
- > Non necessita di primer
- > Riposizionabile
- > Ugello incastonato per una maggiore uniformità del cordone



Dati tecnici

Conservazione	Al riparo dal gelo, luogo fresco e asciutto
Temperatura di lavorazione	+ 5 a +35 °C
Resistenza alla temperatura	-40 a +90 °C
Resistenza all'invecchiamento	> 20 anni
Tempo di asciugatura	da 2 a 3 giorni
Solvente	senza solvente
Consumo	30-50 ml/m



No. articolo	Contenuto	Contenuto cartone	Quantità per bancale
7640442090417	290 ml/Cartuccia	12 cartucce	130 cartoni



«Rendete ermetici anche i dettagli: il dispendio energetico può costare caro.»

Jacqueline Rey
Collaboratrice Italia

Ampacoll® XT

Nastro adesivo acrilico



Nastro adesivo del sistema, in sei **larghezze diverse**. Il sistema di nastro adesivo universale per interni ed esterni con autentica esperienza pluriennale. La colla acrilica applicata su un lato è stata ottimizzata specialmente per applicazioni esterne.

- > Supporto Tyvek: non si sgretola, è resistente allo strappo, impermeabile e non assorbe acqua
- > 6 larghezze diverse: la giusta soluzione per ogni sfida
- > Strappabile a mano: non servono lame
- > Utilizzabile da -5°C: per lavorare anche in inverno
- > Utilizzato con successo dai nostri clienti dal 1995: garanzia di affidabilità

Dati tecnici

Stoccaggio	fresco e asciutto
Temperatura di lavorazione	a partire da -5°C
Resistenza alla temperatura	-40 a +100°C
Resistenza all'invecchiamento	> 20 anni
Esposizione alle intemperie	4 mesi (senza carico meccanico)



Ampacoll® XT 60

Nastro adesivo universale per l'incollaggio delle sovrapposizioni dei bordi dei teli per tetti e facciate o pannelli - ottimizzato per applicazioni esterne.



Ampacoll® XT 75

Nastro adesivo universale per l'unione di testa e d'angolo dei pannelli in derivati del legno. Ideale per la sovrapposizione di piccoli giunti fra elementi costruttivi.



Ampacoll® XT 100

pellicola suddivisa in due parti

Nastro adesivo universale per l'unione dei bordi di elementi costruttivi. Ideale per la sovrapposizione di grandi giunti fra elementi costruttivi.



Ampacoll® XT 150

pellicola suddivisa in due parti

Nastro adesivo universale per l'unione delle lastre in corrispondenza di colmi, displuvi e compluvi.



Ampacoll® XT 200

pellicola suddivisa in due parti

Per la sigillatura ermetica all'aria e al vento di fori d'insufflaggio e raccordi soglia nonché per riparazioni interne ed esterne.



Ampacoll® XT 250

pellicola suddivisa in due parti

Per incollare a tenuta d'aria e di vento elementi strutturali e intradossi di finestre molto larghi. Adatto anche come davanzale nelle strutture con telaio in legno.

No. articolo	Designazione	Dimensioni dei rotoli	Contenuto cartone	Quantità per bancale
7640115531728	Ampacoll® XT 60	25m × 60mm × 0,3mm	10 rotoli = 250m	42 cartoni
7640115531759	Ampacoll® XT 75	25m × 75mm × 0,3mm	6 rotoli = 150m	84 cartoni
7640442091025	Ampacoll® XT 100 pellicola suddivisa in due parti	25m × 100mm × 0,3mm Pellicola tagliata a: 50mm	6 rotoli = 150m	70 cartoni
7640115531810	Ampacoll® XT 150 pellicola suddivisa in due parti	25m × 150mm × 0,3mm Pellicola tagliata a: 75mm	4 rotoli = 100m	70 cartoni
7640115535245	Ampacoll® XT 200 pellicola suddivisa in due parti	25m × 200mm × 0,3mm Pellicola tagliata a: 100mm	2 rotoli = 50m	84 cartoni
7640115535948	Ampacoll® XT 250 pellicola suddivisa in due parti	25m × 250mm × 0,3mm Pellicola tagliata a: 125mm	2 rotoli = 50m	42 cartoni

Ampacoll® XT

Pellicola suddivisa in tre parti



Nastro adesivo universale per l'incollaggio dei raccordi a finestre, correntini e negli angoli. Per applicazione esterna.

- > Supporto Tyvek: non si sgretola, è resistente allo strappo, impermeabile e non assorbe acqua
- > Strappabile a mano: non servono lame
- > Utilizzabile da -5°C: per lavorare anche in inverno
- > Utilizzato con successo dai nostri clienti dal 1995: garanzia di affidabilità

Dati tecnici

Stoccaggio	fresco e asciutto
Temperatura di lavorazione	a partire da -5°C
Resistenza alla temperatura	-40 a +100°C
Resistenza all'invecchiamento	> 20 anni
Esposizione alle intemperie	4 mesi (senza carico meccanico)



No. articolo	Designazione	Dimensioni dei rotoli	Contenuto cartone	Quantità per bancale
7640115533807	Ampacoll® XT 60	25 m × 60 mm × 0,3 mm Pellicola tagliata a: 12 mm, 30 mm	10 rotoli = 250 m	70 cartoni
7640115535979	Ampacoll® XT 100	25 m × 100 mm × 0,3 mm Pellicola tagliata a: 12 mm, 50 mm	4 rotoli = 100 m	42 cartoni
7640115536006	Ampacoll® XT 150	25 m × 150 mm × 0,3 mm Pellicola tagliata a: 12 mm, 75 mm	4 rotoli = 100 m	42 cartoni

Ampacoll® XT FO

Nastro adesivo acrilico, pre-piegato



Nastro adesivo del sistema, in due versioni pre-piegate sul rotolo. Per l'incollaggio a tenuta d'aria ed ermetico al vento, ad esempio il collegamento d'angolo e dei travi o per l'incollaggio di finestre in area esterna.

- > Pre-piegato
- > Supporto aperto alla diffusione
- > Indefornabile grazie al supporto resistente allo strappo
- > Massimo potere adesivo già da -5°C
- > Straordinariamente robusto e durevole
- > Il supporto Tyvek® è impermeabile e non si decompone

Dati tecnici

Stoccaggio	fresco e asciutto
Temperatura di lavorazione	a partire da -5°C
Resistenza alla temperatura	-40 a +100°C
Resistenza all'invecchiamento	> 20 anni
Esposizione alle intemperie	4 mesi (senza sollecitazione meccanica)



No. articolo	Designazione	Dimensioni dei rotoli	Contenuto cartone	Quantità per bancale
7640442092039	Ampacoll® XT 12/48 FO	25 m × 60 mm pre-piegato 12 mm	4 rotoli = 100 m	144 cartoni
7640442092008	Ampacoll® XT 30/30 FO	25 m × 60 mm pre-piegato 30 mm	6 rotoli = 150 m	144 cartoni

Ampacoll® Flexx pro

Nastro adesivo acrilico estensibile



Nastro adesivo di sistema resistente allo strappo ma estensibile, per interni ed esterni. Ideale per l'incollaggio – con nastro adesivo a tenuta d'aria ed ermetico al vento – di colmi, compluvi e displuvi.

- > Trasversale ed estensibile in maniera ottimale
- > Taglio a dente di sega: facilmente strappabile a mano
- > Morbido e adattabile, segue i movimenti dei componenti



Video

Dati tecnici

Conservazione	in luogo fresco e asciutto
Temperatura di lavorazione	a partire da -5 °C
Resistenza alla temperatura	-40 a +100°C
Resistenza all'invecchiamento	> 20 anni
Esposizione alle intemperie	4 mesi (senza sollecitazione meccanica)



No. articolo	Designazione	Dimensioni dei rotoli	Contenuto cartone	Quantità per bancale
7640442090998	Ampacoll® Flexx pro	40m×60mm	10 rotoli = 400 m	48 cartoni
7640442090622	Ampacoll® Flexx pro	25m × 100mm Pellicola tagliata a: 50mm, 50mm	6 rotoli = 150m	70 cartoni
7640442090653	Ampacoll® Flexx pro	25m × 150mm Pellicola tagliata a: 75mm, 75mm	4 rotoli = 100m	70 cartoni

Ampacoll® UV

Nastro adesivo acrilico



Nastro adesivo con strato di colla acrilica modificata, esente da solventi, a struttura diagonale. Pellicola protettiva asportabile di carta siliconica. Ideale per l'incollaggio di **Ampatop® F black plus**, **Ampatop® RF black** e **Tyvek® UV Facade**.

- > Stabile ai raggi UV
- > Resistente all'umidità, per impiego esterno
- > Stabile nella forma
- > Completamente nero – senza stampa

Dati tecnici

Stoccaggio	fresco e asciutto
Temperatura di lavorazione	a partire da -5°C
Resistenza alla temperatura	-40 a +80°C
Resistenza all'invecchiamento	> 20 anni
Esposizione alle intemperie	3 mesi (prima della posa del rivestimento di facciata)
Stabilità ai raggi UV	> 10 anni



No. articolo	Dimensioni dei rotoli	Contenuto cartone	Quantità per bancale
7640115533586	25m × 60mm × 0,33mm	10 rotoli = 250m	48 cartoni

Ampacoll® UV flexx

Nastro adesivo acrilico estensibile



Nastro adesivo resistente allo strappo ma estensibile e stabile ai raggi UV. Ideale per l'incollaggio ermetico al vento di **Ampatop® F black plus**, **Ampatop® RF black** e **Tyvek® UV Facade**.

- > Stabile ai raggi UV
- > Estensibilità trasversale ottimale
- > Resistente all'umidità, per uso esterno
- > Morbido e adattabile, segue i movimenti degli elementi costruttivi
- > Completamente nero, senza scritte

Dati tecnici

Stoccaggio	in luogo fresco e asciutto
Temperatura di lavorazione	a partire da -5°C
Resistenza alla temperatura	-40 a +100°C
Resistenza all'invecchiamento	> 20 anni
Esposizione alle intemperie	3 mesi (prima dell'installazione del rivestimento della facciata)
Stabilità ai raggi UV	> 10 anni



No. articolo	Dimensioni dei rotoli	Contenuto cartone	Quantità per bancale
7640442091339	40 m × 60 mm	10 rotoli = 400 m	48 cartoni

Ampacoll® A Tape black

Nastro adesivo non infiammabile



Nastro adesivo riposizionabile, stabile ai raggi UV, con colla speciale dall'infiammabilità ridotta e rinforzo in fibra di vetro. Pellicola protettiva asportabile di carta siliconata. Nastro adesivo di sistema per l'incollaggio del telo nero non infiammabile e aperto alla diffusione per facciate ventilate e tetti **Ampatop® A black**.

- > Comportamento al fuoco: A2-s1, d0
- > Stabile ai raggi UV
- > Resistente all'umidità, per applicazioni all'esterno
- > Rinforzato con fibre di vetro, indeformabile
- > Completamente nero – senza scritte
- > Ottima riposizionabilità

Dati tecnici

Stoccaggio	in luogo fresco e asciutto
Temperatura di lavorazione	da +5°C
Resistenza alla temperatura	-30 a +90°C
Resistenza all'invecchiamento	> 20 anni
Comportamento al fuoco	A2-s1, d0
Esposizione alle intemperie	9 mesi (prima dell'installazione del rivestimento della facciata)
Stabilità ai raggi UV	> 10 anni



No. articolo	Dimensioni dei rotoli	Contenuto cartone	Quantità per bancale
7640442092176	25 m × 75 mm	6 rotoli = 150 m	80 cartoni

Ampacoll® A Tape silver

Nastro adesivo in alluminio non infiammabile

NUOVO



Nastro adesivo resistente allo strappo, rinforzato con tessuto, con colla speciale dall'infiammabilità ridotta, per applicazioni all'interno e all'esterno. Pellicola protettiva asportabile di carta siliconata. Nastro adesivo di sistema per la posa dei teli non infiammabili **Ampatop® A silver plus** e **Ampatex® A primo plus**.

- > Comportamento al fuoco: A2-s1, d0
- > Stabile ai raggi UV
- > Resistente all'umidità, per applicazioni all'esterno
- > Rinforzato con tessuto, indeformabile
- > Superficie riflettente in pellicola d'alluminio
- > Strappabile a mano

Dati tecnici

Stoccaggio	in luogo fresco e asciutto
Temperatura di lavorazione	da +5°C
Resistenza alla temperatura	-40 a +90°C
Resistenza all'invecchiamento	> 20 anni
Comportamento al fuoco	A2-s1, d0
Emissività	2%
Riflettanza	98%
Esposizione alle intemperie	9 mesi (prima dell'installazione del rivestimento della facciata)



No. articolo	Dimensioni dei rotoli	Contenuto cartone	Quantità per bancale
7640442092206	25m x 75mm	6 rotoli = 150m	96 cartoni

Ampacoll® INT

Nastro adesivo acrilico



Per l'incollaggio di sovrapposizioni e per la sigillatura di giunti fra pannelli, nonché per la sigillatura ermetica all'aria attorno a elementi passanti di ogni genere su superfici lisce all'interno.

- > Multi-applicazione: per giunti, sovrapposizioni ed elementi passanti. Meno prodotti in magazzino
- > Taglio a dente di sega: strappabile a mano, non servono lame. Riduce la fuoriuscita di adesivo sui lati
- > Estensibile: il nastro segue i movimenti di materiali e costruzione
- > Superficie liscia e maneggevole, il nastro si strofina molto bene

Dati tecnici

Stoccaggio	fresco e asciutto
Temperatura di lavorazione	a partire da -5°C
Resistenza alla temperatura	-40 a +100°C
Resistenza all'invecchiamento	> 20 anni



No. articolo	Dimensioni dei rotoli	Contenuto cartone	Quantità per bancale
7640115530080	40m x 60mm x 0,25mm	10 rotoli = 400m	48 cartoni

Ampacoll® Easy

Nastro adesivo senza liner in carta speciale



Nastro adesivo acrilico a base di carta per l'incollatura a tenuta d'aria di sovrapposizioni e giunti nei teli e nei materiali a pannelli, su superfici lisce per finiture interne a secco. Il rivestimento speciale consente la posa direttamente dal rotolo, senza carta rimovibile.

- > Senza liner, anche in produzione: nessun rifiuto
- > Posa rapida
- > Elevato potere adesivo
- > Nessun rifiuto: minor rischio di incidenti
- > Strappabile a mano: non servono lame

Dati tecnici

Stoccaggio	fresco e asciutto
Temperatura di lavorazione	a partire da -5°C
Resistenza alla temperatura	-40 a +100°C
Resistenza all'invecchiamento	> 20 anni



No. articolo	Dimensioni dei rotoli	Contenuto cartone	Quantità per bancale
7640442091490	40m x 60mm	10 rotoli = 400m	60 cartoni

Ampacoll® Easyfix

Intonaci di sigillatura senza liner in carta speciale



Intonaci di sigillatura acrilici a base di carta per l'incollatura rapida di aperture più grandi, come le aperture di insufflazione, su superfici lisce per finiture interne a secco. Il rivestimento speciale consente la posa direttamente dal rotolo, senza carta rimovibile.

- > Senza liner, anche in produzione: nessun rifiuto
- > Posa rapida
- > Elevato potere adesivo
- > Facile da strappare grazie alla perforazione ideale

Dati tecnici

Conservazione	in luogo fresco e asciutto
Temperatura di lavorazione	a partire da +5°C
Resistenza alla temperatura	-40 a +100°C
Resistenza all'invecchiamento	> 20 anni



No. articolo	Dimensioni dei rotoli	Contenuto cartone	Quantità per bancale
7640442091551	180mm x 180mm 220 pezzi/rotolo	2 rotoli = 440 Pezzi	72 cartoni

Ampacoll® Fenax 40/60

Nastro di raccordo intonacabile



Raccordo a regola d'arte di freni vapore o materiali di legno su muratura non intonacata o calcestruzzo. Lo strato ermetico all'aria viene prodotto con la successiva intonacatura del nastro.

- > Intonacabile (supporto intonaco)
- > Adesivo su tutta la superficie su un lato
- > Estremo potere adesivo
- > Liner fessurato connastro fingerlift (40mm/60mm)
- > Per supporto asciutto non è necessario alcun primer
- > Per interno ed esterno
- > 12 mesi di esposizione alle intemperie

Dati tecnici

Stoccaggio	fresco e asciutto
Temperatura di lavorazione	-5°C a +40°C
Resistenza alla temperatura	-40°C a +100°C
Esposizione alle intemperie	12 mesi (Europa centrale)
Allungamento a rottura	longitudinale 100% trasversale 140%



No. articolo	Dimensioni dei rotoli	Contenuto cartone
7640115536921	100 mm x 25m Divisione liner: 40mm, 60mm	4 rotoli = 100m

Ampacoll® BK 530

Nastro adesivo alla gomma butilica

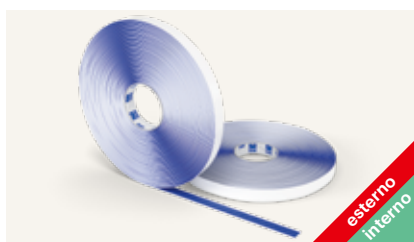


Nastro biadesivo alla gomma butilica per incollare teli di tenuta al vento, freno e barriera vapore. Previa applicazione di un primer si possono eseguire praticamente tutti i raccordi a legno, mattoni, calcestruzzo, metallo, ecc.

- > Con funzione di barriera vapore
- > Pura gomma butilica
- > Estensibile > 300 %
- > Livella le superfici ruvide
- > Resistente al cloro
- > Elastico nel tempo, non si sgretola

Dati tecnici

Stoccaggio	fresco e asciutto
Temperatura di lavorazione	a partire da 0°C
Resistenza alla temperatura	-40 a +90°C
Resistenza all'invecchiamento	> 20 anni
Esposizione alle intemperie	3 mesi



Ampacoll® BK 530

15 mm

Per l'interno e l'esterno, per l'incollaggio delle sovrapposizioni.



Ampacoll® BK 530

20 mm

Per l'interno e l'esterno, per il raccordo dei bordi e per l'incollaggio delle sovrapposizioni. Utile anche per l'incollaggio a tenuta di radon della barriera contro il radon **Sisalex® 871**.

No. articolo	Designazione	Dimensioni dei rotoli	Contenuto cartone	Quantità per bancale
7640115532954	Ampacoll® BK 530, 15 mm	25 m × 15 mm × 1 mm	8 rotoli = 200 m	60 cartoni
7640115532985	Ampacoll® BK 530, 20 mm	25 m × 20 mm × 2 mm	8 rotoli = 200 m	32 cartoni

Ampacoll® BK 535

Nastro adesivo alla gomma butilica



Collari sagomabili a mano. Nastro adesivo ad elevata flessibilità alla gomma butilica per la sigillatura durevole e semplice, previa applicazione di un primer, delle zone attorno agli elementi passanti attraverso lo strato di freno e barriera vapore quali correntini, travi, tubi, ecc. e sui giunti di pannelli in derivati del legno.

- > Liner suddiviso con fingerlift
- > Con funzione di barriera vapore
- > Estremamente flessibile – segue i movimenti della costruzione
- > Di facile applicazione – sagomabile a mano
- > Pura gomma butilica
- > Estensibile > 300 %
- > Livella le superfici ruvide
- > Resistente al cloro
- > Elastico nel tempo, non si sgretola

Dati tecnici

Stoccaggio	fresco e asciutto
Temperatura di lavorazione	a partire da 0 °C
Resistenza alla temperatura	-40 a +90 °C
Resistenza all'invecchiamento	> 20 anni
Dilatabilità	> 300 %
Esposizione alle intemperie	3 mesi



Ampacoll® BK 535
rotolo corto, 50 mm



Ampacoll® BK 535
50 mm



Ampacoll® BK 535
80 mm



Ampacoll® BK 535
120 mm

No. articolo	Designazione	Dimensioni dei rotoli	Contenuto cartone	Quantità per bancale
7640115533043	Ampacoll® BK 535, rotolo corto 50mm	5 m × 50 mm × 2 mm	12 rotoli = 60m	40 cartoni
7640115533012	Ampacoll® BK 535, 50mm	25 m × 50 mm × 2 mm	4 rotoli = 100m	32 cartoni
7640115533074	Ampacoll® BK 535, 80mm	25 m × 80 mm × 2 mm	2 rotoli = 50m	40 cartoni
7640115533104	Ampacoll® BK 535, 120mm	30 m × 120 mm × 1,5 mm	2 rotoli = 60m	24 cartoni

Ampacoll® RS

Cordone di gomma butilica



Cordone autocollante a sezione circolare di gomma butilica di qualità elevata.

- > Con funzione di barriera vapore
- > Per il raccordo dell'elemento a superfici irregolari
- > Per l'incollaggio dei raccordi su supporti molto strutturati
- > Ideale nella zona delle soglie di legno
- > Estensibile > 300 %
- > Elastico nel tempo

Dati tecnici

Stoccaggio	fresco e asciutto
Temperatura di lavorazione	a partire da 0°C
Resistenza alla temperatura	-40 a +90°C
Resistenza all'invecchiamento	> 20 anni
Esposizione alle intemperie	3 mesi



Ampacoll® RS

4 mm

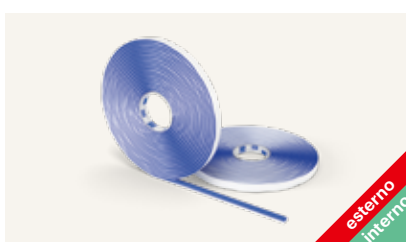
Congiunzione a tenuta d'aria di elementi in legno piallato – p.es. telai di finestre nelle costruzioni prefabbricate.



Ampacoll® RS

6 mm

Congiunzione a tenuta d'aria di elementi di pareti nelle costruzioni di legno a intelaiatura oppure raccordo del freno vapore ai all'intonaco.



Ampacoll® RS

10 mm

Congiunzione a tenuta d'aria di elementi di calcestruzzo prefabbricati oppure di elementi a incastro con giunti fino a 7mm di larghezza.

No. articolo	Designazione	Dimensioni dei rotoli	Contenuto cartone	Quantità per bancale
7640115533135	Ampacoll® RS, 4 mm	12 m × 4 mm	10 rotoli = 120 m	32 cartoni
7640115533166	Ampacoll® RS, 6 mm	8 m × 6 mm	10 rotoli = 80 m	32 cartoni
7640115533197	Ampacoll® RS, 10 mm	4,75 m × 10 mm	10 rotoli = 47,5 m	32 cartoni

Ampacoll® DT

Nastro di montaggio



Nastro biadesivo per il fissaggio veloce e duraturo del freno vapore sui profilati metallici nelle costruzioni eseguite a secco.

- > Robusto e a lunga tenuta – qualità adesive eccezionali
- > Biadesivo per una posa veloce e senza aggraffature
- > Non appiccica grazie alle fibre d'armatura

Dati tecnici

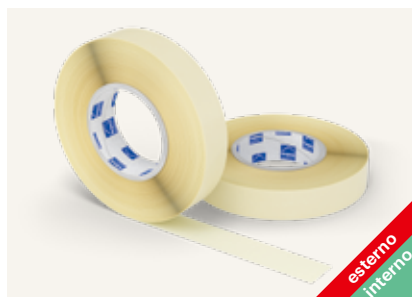
Stoccaggio	fresco e asciutto
Temperatura di lavorazione	a partire da -5°C
Resistenza alla temperatura	-40 a +80°C
Resistenza all'invecchiamento	> 20 anni



No. articolo	Dimensioni dei rotoli	Contenuto cartone	Quantità per bancale
7640115531667	50 m × 20 mm × 0,3 mm	12 rotoli = 600 m	60 cartoni

Ampacoll® DoubleSeal

Nastro acrilico biadesivo



Nastro acrilico biadesivo resistente all'umidità. Il nastro ideale per il raccordo a lamiera e ad altri supporti lisci.

- > Robusto e a lunga tenuta – qualità adesive eccezionali
- > Biadesivo per una posa veloce e senza aggraffature
- > Non appiccica grazie alle fibre d'armatura

Dati tecnici

Stoccaggio	fresco e asciutto
Temperatura di lavorazione	a partire da -5°C
Resistenza alla temperatura	-30 a +90°C
Resistenza all'invecchiamento	> 20 anni



No. articolo	Dimensioni dei rotoli	Unità di vendita
7640115534941	30 mm × 25 m	8 rotoli = 200 m

Ampacoll® Cornerfix

Angoli interni ed esterni autoadesivi



Angoli interni ed esterni autoadesivi prefabbricati per realizzare in breve tempo raccordi permanentemente ermetici all'aria e al vento nonché flessibili, ad esempio per finestre, porte, ecc. Supporto in materiale composito in tessuto non tessuto stabile ai raggi UV per impiego esterno.

- > Raccordo rapido e pulito, ad es. di finestre e porte: risparmio di tempo
- > Stabile nella forma
- > Ermetico all'aria, alla pioggia e al vento
- > Resistente all'umidità per impieghi esterni
- > Stabile ai raggi UV

Dati tecnici

Conservazione	fresco e asciutto
Temperatura di lavorazione	+5 a +30°C
Resistenza alla temperatura	-30 a +80°C
Resistenza all'invecchiamento	> 20 anni
Esposizione alle intemperie	3 mesi (prima della posa del rivestimento di facciata)



No. articolo	Superficie aderente	Unità di vendita	Applicazione
7640442091858	200 × 200 × 75 mm	20 pezzi	Angolo esterno
7640442091827	75 × 75 × 75 mm	20 pezzi	Angolo interno

Ampacoll® Primax

Fondo adesivo



Ampacoll® Primax è un fondo adesivo senza solventi per nastri adesivi butilici e acrilici Ampacoll® su supporti porosi come muratura, intonaco, calcestruzzo, legno grezzo, pannelli in fibra di legno morbido, ecc.

- > Essiccazione rapida
- > Chiusura a vite innovativa non adesiva
- > Flacone rettangolare, maneggevole e non scorrevole
- > Resistente anche in condizioni critiche (umidità, freddo)
- > Senza solventi e inodore

Dati tecnici

Stoccaggio	+ 5 a +25 °C (non esporre ai raggi diretti del sole.)
Temperatura di lavorazione	Ambiente e supporto: da -10 a +45 °C
Resistenza alla temperatura	-40 a +90 °C
Tempi di essiccazione susupporto asciutto:	+20 °C ca. 15 min. +5 °C ca. 30 min. 0 °C ca. 45 min.
Consumo	65-85 m (con larghezza di 60 mm, a seconda del fondo)
Colore	trasparente



No. articolo	Contenuto bottiglia	Contenuto cartone	Quantità per bancale
7640115536433	1000ml	6 bottiglie	100 cartoni

Ampacoll® Airmax

Fondo adesivo



NUOVA FORMULAZIONE:
Adatto anche per uso interno

Primer e fondo adesivo per nastri adesivi Ampacoll su supporti porosi come muratura, intonaco, calcestruzzo, legno grezzo, pannelli in fibra di legno morbido, ecc. Particolarmente indicato per l'impiego in condizioni difficili (freddo, umidità).

- > A spruzzo, applicazione più veloce rispetto al pennello
- > Breve tempo di essiccazione
- > Adesività permanente
- > Esecuzione agevolata dei lavori sopratesta e in verticale
- > Senza solventi e inodore



Dati tecnici

Stoccaggio	+ 5 a +25 °C (non esporre ai raggi diretti del sole.)
Temperatura di lavorazione	Ambiente e supporto: -5 a +35 °C
Resistenza alla temperatura	-20 a +80 °C
Tempi di essiccazione susupporto asciutto:	+20 °C ca. 10 min. +5 °C ca. 20 min. 0 °C ca. 30 min. -5 °C ca. 40 min.
Consumo	30-70 m con larghezza di 60 mm, a seconda del fondo
Colore	trasparente
Solvente	si



No. articolo	Contenuto barattolo	Contenuto cartone	Quantità per bancale
7640115536273	500ml	12 barattoli	75 cartoni

Ampacoll® Elektro/Install Manicotti



Collare in telo Tyvek con colla acrilica. EPDM flessibile, resistente allo strappo e all'invecchiamento. Ermetico anche se sollecitato da movimenti e carichi in trazione.

Dati tecnici

Stoccaggio	fresco e asciutto
Temperatura di lavorazione	a partire da -5°C
Resistenza alla temperatura brevemente	-30 a +130°C +160°C
Resistenza all'invecchiamento	> 20 anni
Esposizione alle intemperie	3 mesi



Ampacoll® Elektro 8
8 – 11 mm

Campo d'impiego

- > Cavo per trasmissione dati
- > Cavo elettrico
- > Tubo vuoto per impianto



Ampacoll® Elektro 8 duo
2 × 8 – 11 mm

Campo d'impiego

- > Cavo per trasmissione dati
- > Cavo elettrico e tubo vuoto per impianto
- > Per elementi passanti doppi



Ampacoll® Elektro 15
15 – 22 mm

Campo d'impiego

- > Tubo per riscaldamento
- > Tubo vuoto per impianto



Ampacoll® Elektro 25
25 – 32 mm

Campo d'impiego

- > Tubo per riscaldamento
- > Tubo per acqua



Ampacoll® Install 42
42 – 55 mm

Campo d'impiego

- > Tubo per acqua
- > Tubo per acque di rifiuto
- > Tubo per impianto solare



Ampacoll® Install 50
50 – 72 mm

Campo d'impiego

- > Tubo per acque di rifiuto
- > Tubo per impianto solare
- > Tubo per acqua



Ampacoll® Install 72
72 – 90 mm

Campo d'impiego

- > Tubo per acque di rifiuto
- > Tubo per gas combustibili
- > Tubo per acqua
- > Condotta di ventilazione



Ampacoll® Install 90
90 – 100 mm

Campo d'impiego

- > Tubo per acque di rifiuto
- > Tubo per gas combustibili
- > Tubo per acqua
- > Condotta di ventilazione



Ampacoll® Install 100
100 – 110 mm

Campo d'impiego

- > Tubo per acque di rifiuto
- > Tubo per gas combustibili
- > Condotta di ventilazione



Ampacoll® Install 100 flex 100 – 130 mm

Campo d'impiego

- > Tubo per acque di rifiuto
- > Tubo per gas combustibili
- > Condotta di ventilazione
- > Laddove è richiesto un attraversamento flessibile

No. articolo	Designazione	Superficie aderente	Unità di vendita
7640115533999	Ampacoll® Elektro 8 8 – 11 mm	150 × 150 mm	3 cartoni di 10 pezzi
7640115533982	Ampacoll® Elektro 8 8 – 11 mm	150 × 150 mm	1 carton di 10 pezzi
7640115534033	Ampacoll® Elektro 8 duo 2 × 8 – 11 mm	150 × 150 mm	3 cartoni di 10 pezzi
7640115534026	Ampacoll® Elektro 8 duo 2 × 8 – 11 mm	150 × 150 mm	1 carton di 10 pezzi
7640115534071	Ampacoll® Elektro 15 15 – 22 mm	150 × 150 mm	3 cartoni di 10 pezzi
7640115534064	Ampacoll® Elektro 15 15 – 22 mm	150 × 150 mm	1 carton di 10 pezzi
7640115534118	Ampacoll® Elektro 25 25 – 32 mm	150 × 150 mm	3 cartoni di 10 pezzi
7640115534101	Ampacoll® Elektro 25 25 – 32 mm	150 × 150 mm	1 carton di 10 pezzi
7640115534156	Ampacoll® Install 42 42 – 55 mm	230 × 230 mm	3 cartoni di 4 pezzi
7640115534149	Ampacoll® Install 42 42 – 55 mm	230 × 230 mm	1 carton di 4 pezzi
7640115537072	Ampacoll® Install 50 50 – 72 mm	230 × 230 mm	1 carton di 4 pezzi
7640115537119	Ampacoll® Install 72 72 – 90 mm	230 × 230 mm	1 carton di 4 pezzi
7640115537157	Ampacoll® Install 90 90 – 100 mm	230 × 230 mm	1 carton di 4 pezzi
7640115534194	Ampacoll® Install 100 100 – 110 mm	320 × 320 mm	3 cartoni di 4 pezzi
7640115534187	Ampacoll® Install 100 100 – 110 mm	320 × 320 mm	1 carton di 4 pezzi
7640115534231	Ampacoll® Install 100 flex 100 – 130 mm	320 × 320 mm	3 cartoni di 4 pezzi
7640115534224	Ampacoll® Install 100 flex 100 – 130 mm	320 × 320 mm	1 carton di 4 pezzi

Ampacoll® Radon Manicotti



Manicotti per la sigillatura a tenuta di radon di elementi passanti tondi nel settore edile, per applicazioni interne ed esterne (Fissaggio con fascetta necessario). I manicotti sono costituiti da un pezzo sagomato in EPDM, incassato in una flangia di alluminio con una superficie adesiva in butile.

- > Tenuta al radon testata
- > A tenuta anche in presenza di movimenti e carico di trazione
- > Fingerlift per staccare la carta siliconata
- > Pezzo sagomato lungo in EPDM: si posa lungo l'elemento passante, sigillandolo

Dati tecnici

Stoccaggio	in luogo fresco e asciutto
Temperatura di lavorazione	a partire da 0°C
Resistenza alla temperatura	-40 a +100°C
Resistenza all'invecchiamento	> 20 anni
Esposizione alle intemperie	3 mesi



Ampacoll® Radon 8
8 – 12 mm



Ampacoll® Radon 15
15 – 22 mm



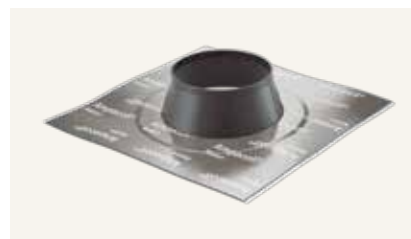
Ampacoll® Radon 25
25 – 32 mm



Ampacoll® Radon 70
70 – 92 mm



Ampacoll® Radon 100
100 – 110 mm



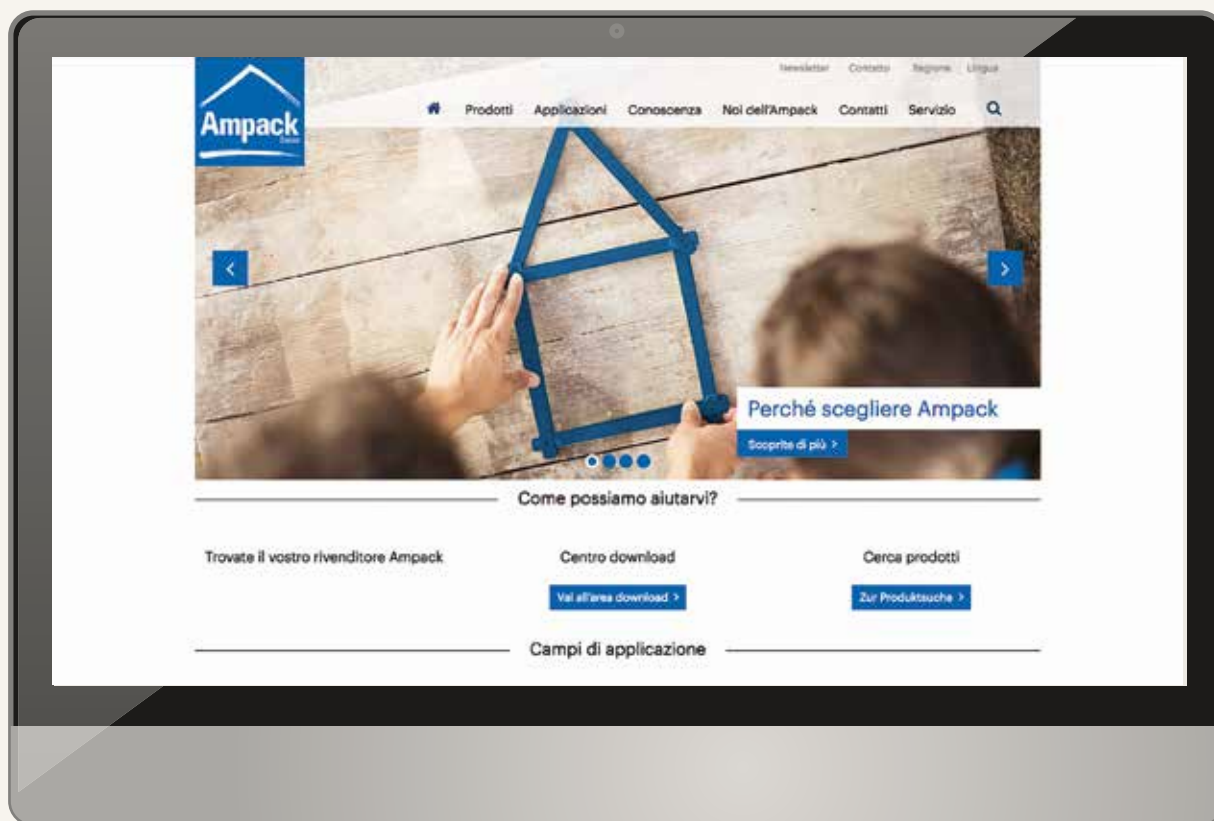
Ampacoll® Radon 125
125 – 135 mm



Ampacoll® Radon 150
150 – 165 mm

No. articolo	Designazione	Superficie aderente	Contenuto cartone
7640115538505	Ampacoll® Radon 8 8 – 12 mm	150 × 150 mm	10 pezzi
7640115538536	Ampacoll® Radon 15 15 – 22 mm	150 × 150 mm	10 pezzi
7640115538567	Ampacoll® Radon 25 25 – 32 mm	150 × 150 mm	10 pezzi
7640115538598	Ampacoll® Radon 70 70 – 92 mm	230 × 230 mm	4 pezzi
7640115538628	Ampacoll® Radon 100 100 – 110 mm	320 × 320 mm	4 pezzi
7640115538659	Ampacoll® Radon 125 125 – 135 mm	320 × 320 mm	4 pezzi
7640115538680	Ampacoll® Radon 150 150 – 165 mm	350 × 350 mm	4 pezzi

Il nostro catalogo da 2000 pagine in un clic: www.ampack.biz



Dati del prodotto sempre aggiornati

- > Teli
- > Tecnica di incollaggio
- > Protezione contro i rumori



Ricerca rivenditori Ampack

- > Trovate un rivenditore Ampack vicino a voi



Vai all'area download

- > Foto delle applicazioni
- > Spiegazioni delle prestazioni
- > Foglio illustrativo del prodotto
- > ecc.



Disegni della costruzione

- > Trovate velocemente e facilmente tutti i disegni di una struttura



Scoprire per primi le novità

- > Scoprire news ed eventi

Prodotti per la posa di finestre



fenax.ampack.biz



Ampacoll® Fenax
Nastro di raccordo
per finestra
> Pagina 75

esterno
interno



Ampacoll® Komprimax M & K
Nastri sigillanti
per fughe
> Pagina 78

esterno
interno



Ampacoll® Silskin black
Copertura parapetto
> Pagina 80

esterno
interno



Ampacoll® Maxiflex
Schiuma PU flessibile
> Pagina 81

esterno
interno

Ampacoll® Fenax

Nastro di raccordo per finestra per finestra



Adesivo su tutta la superficie su un lato con e senza liner protettivo diviso. Questo nastro di raccordo per finestra è la soluzione ideale per la sigillatura ermetica di finestre o porte **dopo** il montaggio.

- > Estremo potere adesivo anche a basse temperature
- > Adesivo su tutta la superficie
- > Variabile all'umidità
- > Lo stesso nastro può essere usato per interno ed esterno. Il requisito «più ermetico all'interno che all'esterno» è soddisfatto.
- > Liner con fingerlift
- > Intonacabile in modo sicuro
- > 12 mesi di esposizione alle intemperie



Dati tecnici

Temperatura di lavorazione	da -5 a +40°C
Resistenza alla temperatura	da -40 a +100°C
Stabilità ai raggi UV	12 mesi (Europa centrale)
Resistenza allo strappo longitudinale / trasversale	220/280 N
Allungamento a rottura longitudinale / trasversale	100/140%
Valore s _d	1,5-16,5 m



No. articolo	Designazione	Dimensioni rotolo	Contenuto cartone	Quantità per bancale
7640442092053	Ampacoll® Fenax 15/60	25 m × 75 mm Divisione liner: 15 mm, 60 mm	8 rotoli = 200m	60 cartoni
7640442092091	Ampacoll® Fenax 75	25 m × 75 mm	8 rotoli = 200m	60 cartoni
7640115537362	Ampacoll® Fenax 15/85	25 m × 100 mm Divisione liner: 15 mm, 85 mm	4 rotoli = 100m	84 cartoni
7640115536921	Ampacoll® Fenax 40/60	25 m × 100 mm Divisione liner: 40 mm, 60 mm	4 rotoli = 100m	84 cartoni
7640442092060	Ampacoll® Fenax 15/135	25 m × 150 mm Divisione liner: 15 mm, 135 mm	4 rotoli = 100m	60 cartoni
7640442091469	Ampacoll® Fenax 15/185	25 m × 200 mm Divisione liner: 15 mm, 185 mm	2 rotoli = 50m	84 cartoni

* Caratteristiche di giunzione ai sensi della direttiva ift MO-01/1:
2007, paragrafo 5 18-002878-PR03 (PB-E03-020310-de)

Zone adesive

Ampacoll® Fenax



Tessuto non tessuto
 Colla

Ampacoll® Fenax DS

Nastro di raccordo per finestra biadesivo



Il retro è adesivo su tutta la superficie, sul lato di tessuto non tessuto è applicata una striscia adesiva larga 30 mm. Questo nastro di raccordo per finestra è la soluzione ideale per la sigillatura ermetica di finestre o porte **prima** del montaggio.

- > Estremo potere adesivo anche a basse temperature
- > Adesivo su tutta la superficie
- > Variabile all'umidità
- > Lo stesso nastro può essere usato per interno ed esterno. Il requisito «più ermetico all'interno che all'esterno» è soddisfatto.
- > Liner con fingerlift
- > Intonacabile in modo sicuro
- > 12 mesi di esposizione alle intemperie



Video

Dati tecnici

Temperatura di lavorazione	da -5 a +40°C
Resistenza alla temperatura	da -40 a +100°C
Stabilità ai raggi UV	12 mesi (Europa centrale)
Resistenza allo strappo longitudinale / trasversale	220/280 N
Allungamento a rottura longitudinale / trasversale	100/140 %
Valore s _d	1,5-16,5 m

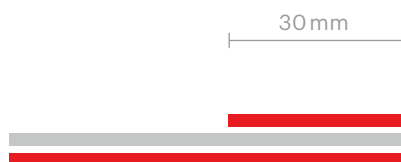


No. articolo	Designazione	Dimensioni rotolo	Contenuto cartone	Quantità per bancale
7640442092084	Ampacoll® Fenax 30/45 DS	25 m × 75 mm Divisione liner: 30 mm, 45 mm	8 rotoli = 200 m	60 cartoni
7640115537546	Ampacoll® Fenax 30/70 DS	25 m × 100 mm Divisione liner: 30 mm, 70 mm	4 rotoli = 100 m	84 cartoni
7640115537607	Ampacoll® Fenax 30/170 DS	25 m × 200 mm Divisione liner: 30 mm, 170 mm	2 rotoli = 50 m	84 cartoni

*Caratteristiche di giunzione ai sensi della direttiva ift MO-01/1:
2007, paragrafo 5 18-002878-PR03 (PB-E03-020310-de)

Zone adesive

Ampacoll® Fenax DS



Tessuto non tessuto
 Colla

Ampacoll® Fenax FO

Nastro di raccordo per finestra, pre-piegato



Adesivo su tutta la superficie su un lato e pre-piegato. Questo nastro di raccordo per finestra è la soluzione ideale per la sigillatura ermetica di finestre o porte **dopo** il montaggio.

- > Estremo potere adesivo anche a basse temperature
- > Adesivo su tutta la superficie
- > Variabile all'umidità
- > Lo stesso nastro può essere usato per interno ed esterno. Il requisito «più ermetico all'interno che all'esterno» è soddisfatto.
- > Liner con fingerlift
- > Intonacabile in modo sicuro
- > 12 mesi di esposizione alle intemperie

Dati tecnici

Temperatura di lavorazione	da -5 a +40 °C
Resistenza alla temperatura	da -40 a +100 °C
Stabilità ai raggi UV	12 mesi (Europa centrale)
Resistenza allo strappo longitudinale / trasversale	220/280 N
Allungamento a rottura longitudinale / trasversale	100/140 %
Valore s _d	1,5-16,5 m



Video

No. articolo	Designazione	Dimensioni rotolo	Contenuto cartone	Quantità per bancale
7640442092077	Ampacoll® Fenax 15/60 FO	25 m × 75 mm Suddivisione liner: 15 mm	8 rotoli = 200 m	42 cartoni
7640115537454	Ampacoll® Fenax 15/85 FO	25 m × 100 mm Suddivisione liner: 15 mm	6 rotoli = 150 m	42 cartoni
7640115537485	Ampacoll® Fenax 15/135 FO	25 m × 150 mm Suddivisione liner: 15 mm	4 rotoli = 100 m	42 cartoni

* Caratteristiche di giunzione ai sensi della direttiva ift MO-01/1: 2007, paragrafo 5 18-002878-PR03 (PB-E03-020310-de)

Zone adesive

Ampacoll® Fenax FO



— Tessuto non tessuto
— Colla

Ampacoll® Komprimax M Nastri multifunzione



Raccordo ermetico di porte e finestre in costruzioni massicce, strutture in legno e metallo.

- > Gruppo di sollecitazione MF 1
- > Tenuta ermetica secondo DIN 18542 BGR
- > Ogni rotolo è termosigillato e contrassegnato
- > Spessore nastro costante per tutto il rotolo
- > Il nastro di chiusura riutilizzabile impedisce fenomeni di rigonfiamento durante l'immagazzinaggio



Dati tecnici

Gruppo di sollecitazione	MF 1 (secondo DIN 18542)
Conservazione	12 mesi
Massa volumica	ca. 85 kg/m ³
Tenuta alla pioggia battente	≥ 1050 Pa
Resistenza alla temperatura	-20 a +80 °C
Temperatura di applicazione	a partire da -5 °C
Comportamento al fuoco	B1 (secondo DIN 4102)



No. articolo	Designazione	Larghezza fughe	Colore	Contenuto cartone
7640115538055	Ampacoll® Komprimax M 60/6-15	6 – 15 mm	antracite	12 rotoli à 53 mm × 8 m = 96 m
7640115538086	Ampacoll® Komprimax M 60/10-20	10 – 20 mm	antracite	12 rotoli à 53 mm × 6 m = 72 m
7640115538116	Ampacoll® Komprimax M 70/6-15	6 – 15 mm	antracite	10 rotoli à 63 mm × 8 m = 80 m
7640115538147	Ampacoll® Komprimax M 70/10-20	10 – 20 mm	antracite	10 rotoli à 63 mm × 6 m = 60 m
7640115538178	Ampacoll® Komprimax M 70/15-30*	15 – 30 mm	antracite	10 rotoli à 63 mm × 4 m = 40 m
7640115538208	Ampacoll® Komprimax M 80/6-15	6 – 15 mm	antracite	8 rotoli à 73 mm × 8 m = 64 m
7640115538239	Ampacoll® Komprimax M 80/10-20	10 – 20 mm	antracite	8 rotoli à 73 mm × 6 m = 48 m
7640115538260	Ampacoll® Komprimax M 80/15-30*	15 – 30 mm	antracite	8 rotoli à 73 mm × 4 m = 32 m
7640115538291	Ampacoll® Komprimax M 90/6-15	6 – 15 mm	antracite	8 rotoli à 83 mm × 8 m = 64 m
7640115538321	Ampacoll® Komprimax M 90/10-20	10 – 20 mm	antracite	8 rotoli à 83 mm × 6 m = 48 m
7640115538352	Ampacoll® Komprimax M 90/15-30*	15 – 30 mm	antracite	8 rotoli à 83 mm × 4 m = 32 m
7640115538383	Ampacoll® Komprimax M 100/10-20*	10 – 20 mm	antracite	6 rotoli à 93 mm × 6 m = 36 m

*Termine di consegna e quantità minima d'ordine su richiesta



«Una finestra di qualità significa un montaggio a regola d'arte.»

Michele D'Orologio
Consulente tecnico e vendita

Ampacoll® Komprimax K Nastro sigillante per fughe



Per la sigillatura di fughe e raccordi a prova di pioggia battente nella posa di finestre, per costruzioni massicce, in legno e metallo.

- > Gruppo di sollecitazione 1 (BG 1)
- > Ogni rotolo è termosigillato e contrassegnato
- > Con effetto ritardante
- > Spessore nastro costante per tutto il rotolo
- > Il nastro di chiusura riutilizzabile impedisce fenomeni di rigonfiamento durante l'immagazzinaggio



Dati tecnici

Gruppo di sollecitazione	BG 1 (secondo DIN 18542)
Conservazione	12 mesi
Massa volumica	ca. 85 kg/m ³
Tenuta alla pioggia battente	≥ 750 Pa
Resistenza alla temperatura	-20 a +80°C
Temperatura di applicazione	a partire da -5°C
Comportamento al fuoco	B1 (secondo DIN 4102)



No. articolo	Designazione	Larghezza fughe	Colore	Contenuto cartone
7640115537904	Ampacoll® Komprimax K 10/2-6	2 – 6mm	antracite	36 rotoli à 10mm x 12m = 432m
7640115538710	Ampacoll® Komprimax K 10/2-6*	2 – 6mm	grigio	36 rotoli à 10mm x 12m = 432m
7640115537935	Ampacoll® Komprimax K 15/2-6	2 – 6mm	antracite	24 rotoli à 15mm x 12m = 288m
7640115538741	Ampacoll® Komprimax K 15/2-6	2 – 6mm	grigio	24 rotoli à 15mm x 12m = 288m
7640115537966	Ampacoll® Komprimax K 15/5-12	5 – 12mm	antracite	24 rotoli à 15mm x 8m = 192m
7640115538772	Ampacoll® Komprimax K 15/5-12	5 – 12mm	grigio	24 rotoli à 15mm x 8m = 192m
7640115537997	Ampacoll® Komprimax K 20/2-6*	2 – 6mm	antracite	18 rotoli à 20mm x 12m = 216m
7640115538802	Ampacoll® Komprimax K 20/2-6*	2 – 6mm	grigio	18 rotoli à 20mm x 12m = 216m
7640115538024	Ampacoll® Komprimax K 20/5-12	5 – 12mm	antracite	18 rotoli à 20mm x 8m = 144m
7640115538833	Ampacoll® Komprimax K 20/5-12	5 – 12mm	grigio	18 rotoli à 20mm x 8m = 144m
7640115538901	Ampacoll® Komprimax K 20/10-20	10 – 20mm	antracite	18 rotoli à 20mm x 4m = 72m
7640115539892	Ampacoll® Komprimax K 20/10-20	10 – 20mm	grigio	18 rotoli à 20mm x 4m = 72m
7640115539953	Ampacoll® Komprimax K 25/10-20*	10 – 20mm	antracite	14 rotoli à 25mm x 4m = 56m
7640115539922	Ampacoll® Komprimax K 25/10-20*	10 – 20mm	grigio	14 rotoli à 25mm x 4m = 56m
7640442090264	Ampacoll® Komprimax K 30/8-15*	8 – 15mm	grigio	12 rotoli à 30mm x 5m = 60m
7640442090295	Ampacoll® Komprimax K 40/13-24*	13 – 24mm	antracite	8 rotoli à 40mm x 3m = 24m
7640442090325	Ampacoll® Komprimax K 40/13-24*	13 – 24mm	grigio	8 rotoli à 40mm x 3m = 24m
7640442090356	Ampacoll® Komprimax K 40/25-35*	25 – 35mm	antracite	8 rotoli à 40mm x 2m = 16m
7640442090387	Ampacoll® Komprimax K 40/25-35*	25 – 35mm	grigio	8 rotoli à 40mm x 2m = 16m

* Termine di consegna e quantità minima d'ordine su richiesta

Ampacoll® Sillskin black

Nastro per il montaggio delle finestre



Nastro monoadesivo a base di gomma butilica altamente espansibile per la copertura di davanzali in strutture in legno, come strato protettivo contro l'usura del tempo, da applicare prima del montaggio della finestra oppure per l'impermeabilizzazione di davanzali. Ideale anche per l'isolamento di fughe di grandi dimensioni.

- > Estensibile
- > Pellicola a parte per facilitare il montaggio al livello della finestra
- > Semplice srotolamento dal cartone resistente
- > Tenuta all'acqua stagnante certificata dall'ift Rosenheim



Dati tecnici

Stoccaggio	fresco e asciutto
Temperatura di lavorazione	a partire da 0°C
Resistenza alla temperatura	-40 a +90°C
Resistenza all'invecchiamento	> 20 anni
Esposizione alle intemperie	3 mesi



No. articolo	Dimensioni dei rotoli	Contenuto cartone
7640442092350	20 m × 150 mm × 1 mm	1 rotolo
7640442092374	20 m × 200 mm × 1 mm	1 rotolo
7640442092398	20 m × 300 mm × 1 mm	1 rotolo

Ampacoll® FE

Nastro per il montaggio delle finestre



Nastro di carta ricavato da sintesi di fibre rivestito di adesivo acrilico modificato. Nastro adesivo con zona intermedia senza colla e pellicola di PE suddivisa, resistente allo strappo. Il nastro adesivo ideale per sigillature ermetiche all'aria dei raccordi alle finestre.

- > Con zona freno vapore
- > Zona senza colla: segue i movimenti
- > Per incollaggio finestre all'esterno: **Ampacoll® XT** 60 mm, pellicola suddivisa in due parti

Dati tecnici

Stoccaggio	fresco e asciutto
Temperatura di lavorazione	a partire da -5°C
Resistenza alla temperatura	-30 a +90°C
Resistenza all'invecchiamento	> 20 anni



No. articolo	Dimensioni dei rotoli	Contenuto cartone	Quantità per bancale
7640115533425	25 m × 60 mm × 0,3 mm	10 rotoli = 250 m	68 cartoni

Ampacoll® Maxiflex Schiuma PU flessibile



Schiuma riempitiva poliuretanica igroindurente flessibile. Per l'isolamento dei giunti dei raccordi per finestre e delle numerose cavità, fughe, passanti, ecc. Particolarmente vantaggiosa per le zone di tenuta sottili (per es. durante i lavori di risanamento). Per la tenuta e l'isolamento.

- > Ideale anche per basse temperature
- > Nessuno sgretolamento
- > Per il montaggio, l'incollaggio, l'isolamento e il riempimento



Dati tecnici

Temperatura bombolette	+ 5 a +30°C
Temperatura di lavorazione	- 10 a +35°C
Resistenza alla temperatura	-40 a +80°C
Tagliabile dopo (Ø 20 mm, a seconda della temperatura)	0,5 - 6 h
Tempera (a seconda della temperatura)	1 - 8 h
Valore isolamento fonico	≥ 62 dB
Resa schiuma	38 litri
Comportamento al fuoco	B2 (secondo DIN 4102)



No. articolo	Designazione	Contenuto barattolo	Contenuto cartone	Quantità per bancale
7640442090844	Ampacoll® Maxiflex	750ml	12 barattoli	70 cartoni

Accessori Tecnica d'incollaggio



Applicatore di colla liquida

- > Per sacchetti fino a 620 ml
- > Ideale per **Ampacoll® Superfix** e **Ampacoll® RA**
- > Estremamente robusto
- > Tubo di alluminio solido e maneggevole
- > Moltiplicazione di pressione 17:1
- > Due appoggi scorrevoli permettono un'applicazione facile e regolare

No. articolo
7640115533326



Rullo di pressione

- > Materiale del rullo: silicone
- > Con cuscinetto a sfere
- > A un braccio, con impugnatura in legno

No. articolo	Larghezza del rullo
7640115535740	45mm
7640115535641	90mm



Ampacoll® Pressly Ausilio di pressione

No. articolo	Unità di vendita
7640115536846	carton di 150 pezzo



Milwaukee® FASTBACK™ Coltellino richiudibile universale

No. articolo	Unità di vendita
7640442091407	carton di 1 pezzo

Ampack Display punto vendita



Struttura:

Sinistra: 1 corpo incl. 1 inserto per
4 rotoli di membrane, Ø ~17 cm

Destra: 4 scaffali incl. 1 inserto per 30
rotoli di membrane, Ø ~5,3 cm

Display permanente marchiato in compensato resistente per la presentazione professionale dei vostri prodotti Ampack, sia per le membrane che per la tecnica di incollaggio. Gli inserti con fresature circolari garantiscono la stabilità dei prodotti; nei due portabrochure avrete anche la possibilità di offrire ai vostri clienti vari materiali informativi. Le didascalie dei prodotti possono anche essere ordinate singolarmente.

- > Brevi tempi di montaggio
- > Materiale resistente
- > Altezza riducibile grazie al topper removibile
- > Inserti con fresature per la stabilità dei prodotti
- > Due portabrochure A4 a sinistra e a destra

Dati tecnici

Altezza	150–180 cm (topper 30 cm removibile)
Larghezza	97,5 cm
Profondità	45 cm
Materiale	Compensato, con stampa digitale
Spessore materiale	6 mm
Confezione	singola, in senso orizzontale
Consegna	su pallet
Tempi di montaggio	~20–30 minuti

No. articolo	Designazione	Dimensione
7640442091049	Display punto vendita completo	150–180 × 97,5 × 45 cm
7640442090813	Display punto vendita tecnica di incollaggio	150–180 × 50,5 × 45 cm



Solo voi vi bagnerete.



Ampatex® Ombrello

Freno vapore autoadesivo e
protezione dagli agenti atmosferici

> Pagina 43



ombrello.ampack.biz

Tecnica d'incollaggio/
Posa di finestre

Insonorizzazione

Idikell® M 4021/05 Foglio pesante



Importante miglioramento dell'isolamento fonico – a seconda della costruzione. Foglio pesante viscoelastico con strato adesivo per l'utilizzo in cantiere su canali di ventilazione, elementi di facciata soffitti, lavandini, pareti leggere, porte, cassonetti di avvolgibili, vasche da bagno, ecc.*

- > Classe antincendio massima
- > Eccellente isolamento acustico
- > Antirombo

Dati tecnici

Comportamento al fuoco	E
Massa areica	ca. 10 kg/m ²
Temperatura di lavorazione	+15 a +20°C
Resistenza alla temperatura	-10 a +80°C
Stoccaggio	secco, 10 a 25°C
Resistenza alla diffusione di vapore μ	2,02 × 10 ⁴
Spessore	ca. 5 mm

No. articolo	Confezione	Quantità per bancale
7640115535153	1000 × 500 mm × 5 mm**	90 pcs. = 45 m ²
7640131990912	1000 × 500 mm × 5 mm**	180 pcs. = 90 m ²

*Nota: è da evitare il contatto diretto di Idikell® M 4021/05 con materiali contenenti plastificanti o solventi.

**Sono possibili tolleranze dimensionali di 3 mm di larghezza e lunghezza.



«Il vostro problema di rumore
infastidisce voi e il vostro ambiente?
Con **Idikell®** il rumore rimane fuori!»

Jacqueline Rey
Collaboratrice Italia

Accessori

Insonorizzazione



Ampaphon® Z 600

Gli elementi ammortizzanti acustici permettono una chiara separazione fra l'elemento costruttivo e il rivestimento autoportante sollecitabile alla flessione. La propagazione del suono per via solida è attenuata efficacemente mediante una gomma speciale. Gli elementi ammortizzanti sono adatti per soffitti e pareti.

Dati tecnici

Carico ammissibile	fino a 28 kg
Particolarità	nessun carico al taglio
Numero di elementi al m²	ca. 3 a 4 pezzi

> Accessori di sistema per **Idikell®**

No. articolo	Unità di vendita
7640131992183	100 pezzi



Ampaphon® Z 101/05

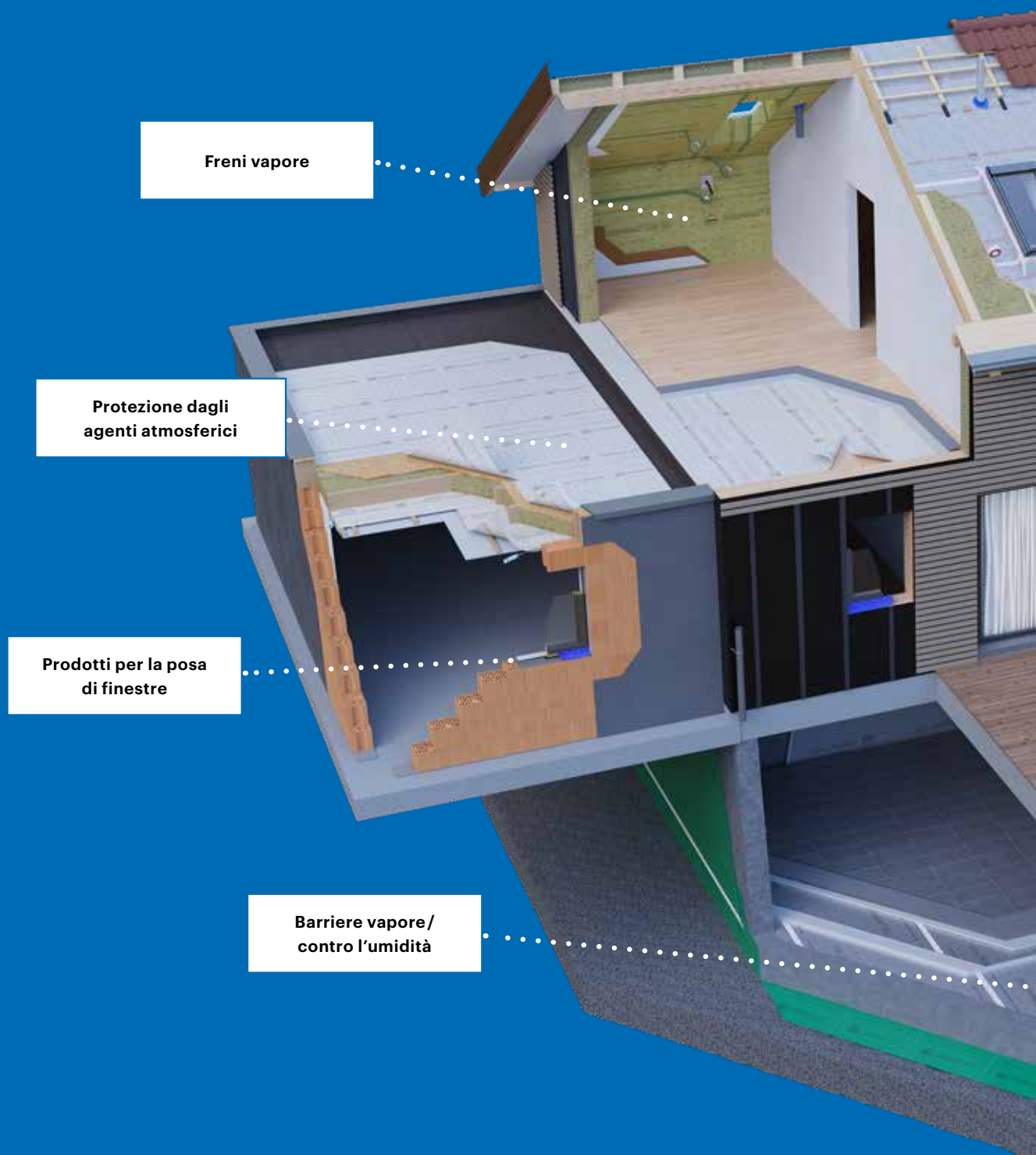
Nastro di feltro autocollante quale accessorio per **Idikell®**. Strisce verticali per la posa flottante di fogli pesanti.

Dati tecnici

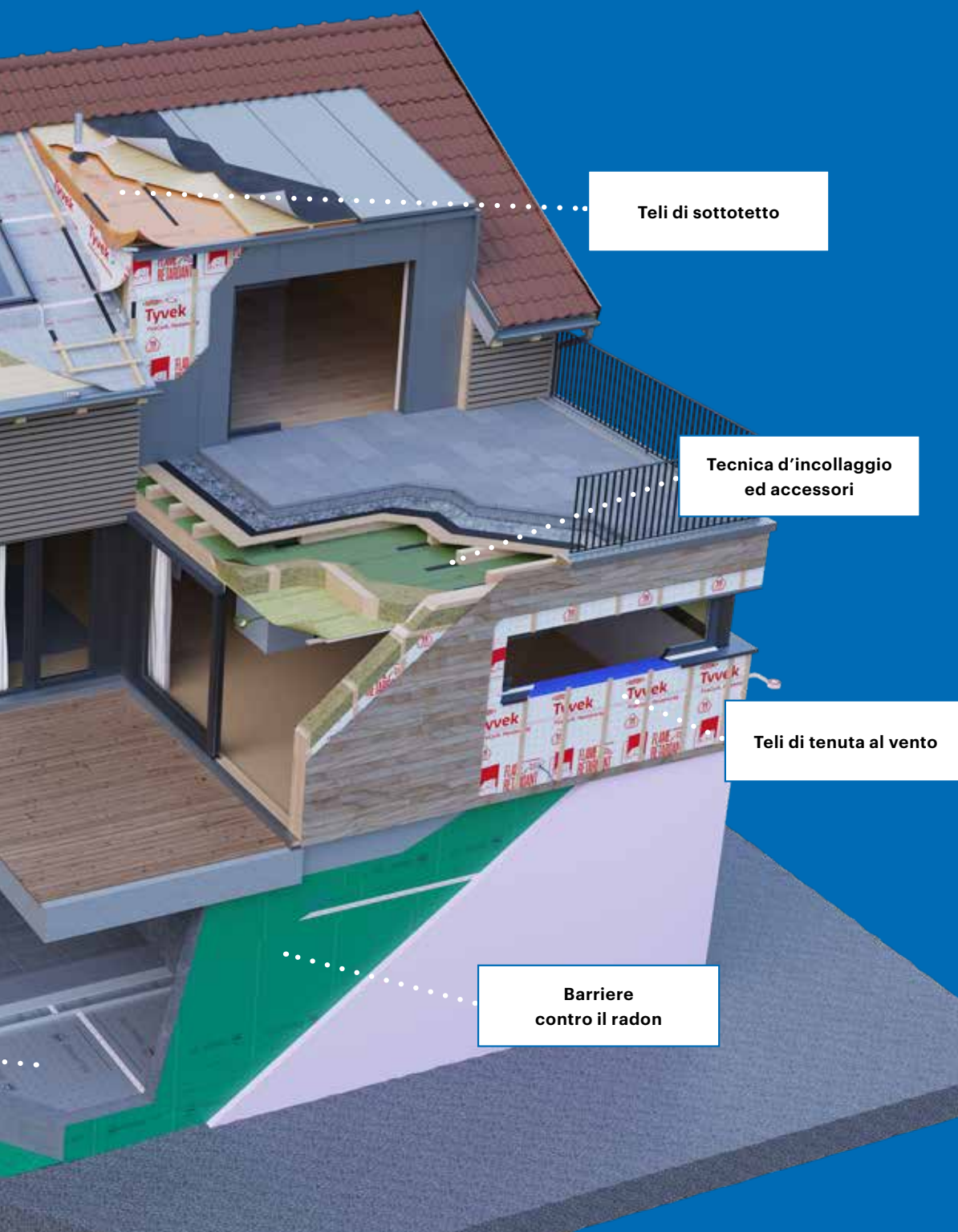
Stoccaggio	fresco e asciutto
Resistenza all'invecchiamento	> 20 anni

No. articolo	Dimensioni dei rotoli	Contenuto cartone
7640131992046	10m × 40mm × 5mm	5 rotoli = 50m
7640131992077	10m × 60mm × 5mm	5 rotoli = 50m

Gli esperti in involucri edilizi. Dal 1946.



ampack.biz



Teli di sottotetto

**Tecnica d'incollaggio
ed accessori**

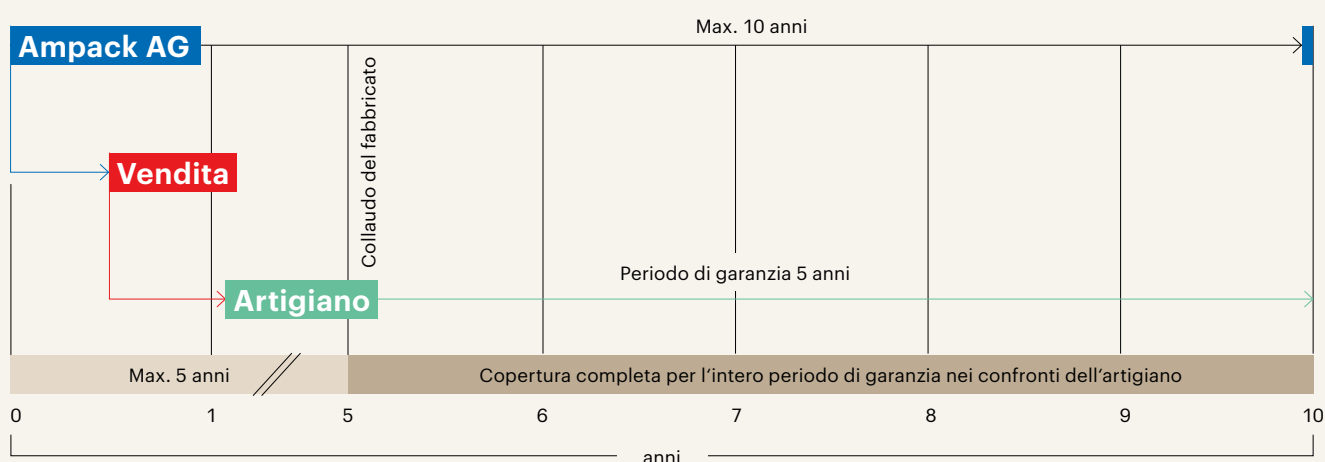
Teli di tenuta al vento

**Barriere
contro il radon**

Garanzia Ampack



**La garanzia di 10 anni
per artigiani***



Può succedere che un prodotto non risponda alle caratteristiche assicurate e che la funzionalità venga compromessa. Chiaramente il compito peggiore spetta all'artigiano che deve rispondere per il lavoro svolto.

La garanzia extracontrattuale di Ampack nei confronti dell'artigiano si estenderà, dal punto di vista temporale, per l'intero periodo di durata della garanzia dell'artigiano nei confronti del committente dei lavori.

Per al massimo 10 anni dalla consegna dei prodotti da parte di Ampack, il posatore potrà avvalersi in qualsiasi momento della garanzia completa, anche se il collaudo del fabbricato è stato eseguito fino a cinque anni dopo la consegna del materiale da parte di Ampack.

La garanzia di 10 anni per artigiani di Ampack AG copre:

- > Sostituzione del materiale
- > Costi di smontaggio
- > Costi di montaggio

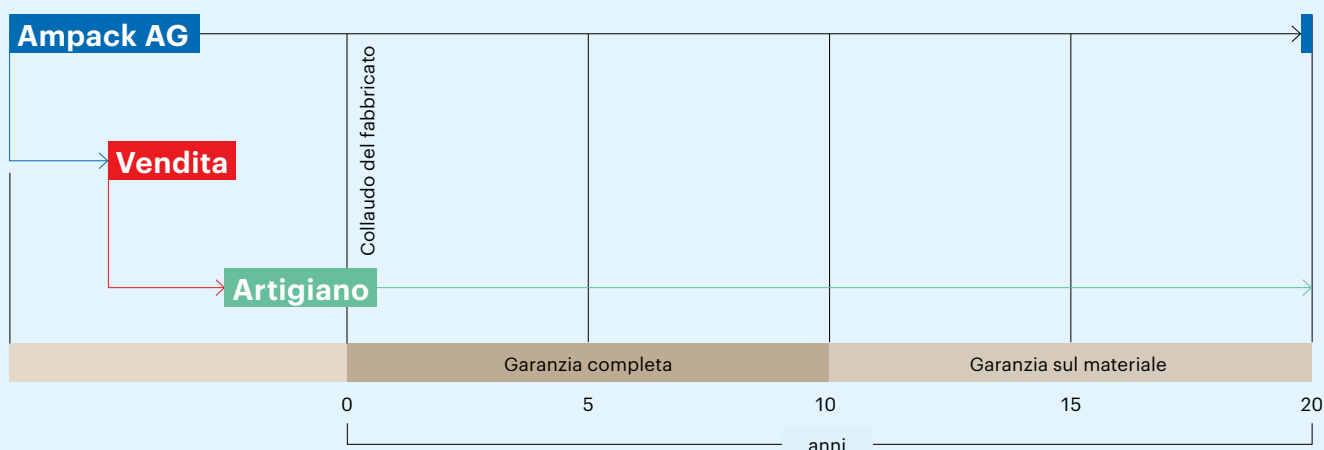


Le nostre condizioni di garanzia e il modulo di richiesta per una registrazione dell'oggetto sono disponibili sul nostro sito web **ampack.biz**.

*vale all'interno dell'Europa



La garanzia Premium della durata di 20 anni*



Se l'artigiano vuole offrire più sicurezza ai suoi clienti, è disponibile un ampliamento della garanzia di Ampack a tal fine. La garanzia è **riferita al singolo immobile** e assicura per oltre 20 anni i prodotti¹ Ampack installati. Ciò rappresenta una maggiore protezione senza costi aggiuntivi: 10 anni di garanzia completa e altri 10 anni di garanzia sul materiale.

Condizione per la garanzia Premium per un periodo di 20 anni

- > Utilizzo dei prodotti scelti. Nel programma delle vendite per ogni prodotto troverete l'indicazione corrispondente.
- > Rispetto delle norme vigenti, delle direttive per l'artigiano e delle direttive di lavorazione di Ampack

La garanzia Premium di Ampack AG della durata di 20 anni copre:

- ★ **Sostituzione del materiale:**
per un periodo di 20 anni dal collaudo del fabbricato
- ★ **Costi di smontaggio:**
per un periodo di 10 anni dal collaudo del fabbricato
- ★ **Costi di montaggio:**
per un periodo di 10 anni dal collaudo del fabbricato



- > Montaggio dei prodotti al più tardi entro 2 anni dall'acquisto, corretto stoccaggio e rispetto delle eventuali date di scadenza
- > Compilare, firmare e presentare il modulo per la registrazione dell'immobile.

*vale all'interno dell'Europa

¹ Nelle disposizioni della garanzia troverete un elenco dei prodotti esclusi dalla garanzia di 20 anni.

Persone di contatto

Bolzano

Ampack Italia s.r.l

T +39 0471 053 475

Orari d'ufficio

Da lunedì a giovedì

07.30 – 12.00

13.30 – 17.00

Venerdì

07.30 – 12.00

13.30 – 16.00

Jacqueline Rey

T +39 0471 053 475

ampack@ampackitalia.it

Collaboratrice Italia



Michele D'Orologio

C +41 79 337 26 17

m.dorologio@ampackitalia.it

Consulente tecnico
e vendita



Trovate online il
vostro referente:
www.ampack.biz
> Contatti




Elenco prodotti


Ampacoll® A Tape black.....	62	Ampatex® A primo plus.....	37
Ampacoll® A Tape silver.....	63	Ampatex® Cento.....	35
Ampacoll® Airmax.....	69	Ampatex® DB 90.....	33
Ampacoll® BK 530.....	65	Ampatex® Eco 5 extra.....	34
Ampacoll® BK 535.....	66	Ampatex® LDA 0.02 plus.....	47
Ampacoll® Cornerfix.....	68	Ampatex® Ombrello.....	43
Ampacoll® DoubleSeal.....	68	Ampatex® SB 130 (plus).....	41
Ampacoll® DT.....	68	Ampatex® Solero plus.....	41
Ampacoll® Easy.....	64	Ampatex® Variano 3.....	36/39
Ampacoll® Easyfix.....	64	Ampatex® Variano 3 extra.....	36/39/45
Ampacoll® Elektro/Install.....	70		
Ampacoll® FE.....	80	Ampatop® A black.....	9/28
Ampacoll® Fenax 40/60.....	64	Ampatop® A silver plus.....	10/29
Ampacoll® Fenax, nastro di raccordo per finestra.....	75	Ampatop® Aero (plus).....	5/25
Ampacoll® Flexx pro.....	61	Ampatop® RF black (plus).....	27
Ampacoll® INT.....	63	Ampatop® RF Color plus.....	28
Ampacoll® Komprimax M.....	78	Ampatop® F black plus.....	27
Ampacoll® Komprimax K.....	79	Ampatop® Protecta 350 (plus).....	8
Ampacoll® LiquiSeal.....	16	Ampatop® Protecta (plus).....	7
Ampacoll® LiquiSeal Applicator.....	16	Ampatop® Seal.....	14
Ampacoll® Maxiflex.....	81	Ampatop® Seal GHS.....	15
Ampacoll® ND.....	56	Ampatop® SealEdge (GHS).....	17
Ampacoll® ND.Band.....	56	Ampatop® SealStripe (GHS).....	16
Ampacoll® ND Duo.....	56	Ampatop® Secura (plus).....	8
Ampacoll® Pressly.....	81		
Ampacoll® Primax.....	69	Idikell® M 4021/05.....	84
Ampacoll® Profix.....	17/58		
Ampacoll® RA.....	57	Sisalex® 30.....	50
Ampacoll® Radon.....	72	Sisalex® 303.....	35
Ampacoll® RS.....	67	Sisalex® 514.....	48
Ampacoll® SealForm.....	18	Sisalex® 518.....	49
Ampacoll® Sillskin black.....	80	Sisalex® 871.....	49
Ampacoll® Superfix.....	57		
Ampacoll® TubeSeal.....	16	Tyvek® AirGuard reflective.....	48
Ampacoll® UV.....	62	Tyvek® Housewrap.....	25
Ampacoll® UV flexx.....	62	Tyvek® Metal.....	22
Ampacoll® XT.....	59	Tyvek® Pro (Tape).....	21
Ampacoll® XT FO.....	60	Tyvek® Supro Tape.....	21
		Tyvek® UV Facade.....	30
Ampaphon® Z 101/05.....	85		
Ampaphon® Z 600.....	85	Rulli di pressione.....	81
		Milwaukee® FASTBACK™.....	81
		Display punto vendita.....	82
		Applicatore di colla liquida.....	81


Schemi applicativi dei prodotti

Legenda

- 1 Un lato del materiale deve essere aperto alla diffusione
- 2 Le pellicole non devono trasudare prodotti di separazione e di scorrimento
- 3 Come aiuto all'assemblaggio
- 4 Per raccordi dei bordi
- 5 Solo il lato liscio
- 6 Ritagliare la struttura a maglia

 Per applicazioni all'esterno

 Per applicazioni all'interno

 Utilizzare il primer

* Le sovrapposizioni vengono saldate. Altri accessori adeguati sono disponibili da pagina 16.

Legenda		Incollaggio di e / o di sovrapposizioni di														
		Ampatop® Seal / Seal GHS, teli di sottotetto saldabile*	Tyvek® Pro/Supro Tape, Ampatop® Protecta/Protecta 350, teli di sottotetto	Ampatop® Secura, telo di sottotetto	Ampatop® A silver plus, telo di sottotetto /telo ermetico al vento	Ampatop® Aero/Tyvek® FireCurb, teli di tenuta al vento	Tyvek® Metal, strato di separazione/guaina drenante	Ampatop® F black plus/ RF black/Tyvek® UV Facade, teli ermetici al vento neri	Ampatop® A black, telo di sottotetto / telo ermetico al vento	Ampatop® RF Color plus, teli ermetici al vento a colori	Sisalex® 303, freno vapore	Ampatex® DB 90/ Cento, freni vapore	Ampatex® Eco 5 extra /Variano 3 /Variano 3 extra, freni vapore	Ampatex® A primo plus, freno vapore	Sisalex® 514 / 518 / Tyvek® AirGuard reflective, barriere vapore	
1 Un lato del materiale deve essere aperto alla diffusione																
2 Le pellicole non devono trasudare prodotti di separazione e di scorrimento																
3 Come aiuto all'assemblaggio																
4 Per raccordi dei bordi																
5 Solo il lato liscio																
6 Ritagliare la struttura a maglia																
Per applicazioni all'esterno																
Per applicazioni all'interno																
Utilizzare il primer																
* Le sovrapposizioni vengono saldate. Altri accessori adeguati sono disponibili da pagina 16.																
Nastri adesivi acrilici	Ampacoll® XT, 60mm															
	Ampacoll® XT, 60mm, pellicola tagliata															
	Ampacoll® XT, 75/100mm															
	Ampacoll® XT, 150/200 / 250mm															
	Ampacoll® XT FO															
	Ampacoll® Flexx pro, 60/100/150mm															
	Ampacoll® Fenax															
	Ampacoll® A Tape silver															
	Ampacoll® A Tape black															
	Ampacoll® UV, 60mm															
	Ampacoll® UV flexx, 60mm															
	Ampacoll® INT, 60mm															
	Ampacoll® Easy, 60 mm															
	Ampacoll® Easyfix, 180 mm															
	Ampacoll® FE, 60mm															
	Ampacoll® DT, 20mm															
	Ampacoll® DoubleSeal, 30mm															
	Ampacoll® Cornerfix, angolo esterno															
	Ampacoll® Cornerfix, angolo interno															
	Colle liquide	Ampacoll® Superfix ¹														
Ampacoll® RA ¹																
Ampacoll® Profix																
Nastri adesivi di gomma butilica	Ampacoll® RS, 4mm															
	Ampacoll® RS, 6/10mm															
	Ampacoll® BK 530, 1 × 15 mm															
	Ampacoll® BK 530, 2 × 20mm															
	Ampacoll® BK 535 / Sillskin black															
Primer	Ampacoll® Primax															
	Ampacoll® Airmax															
Nastri multifunzione	Ampacoll® Komprimax															
Guarnizioni per chiodi	Ampacoll® ND															
Guarnizioni per chiodi, a nastro	Ampacoll® ND.Band															
	Ampacoll® ND Duo															
Manicotti	Ampacoll® Elektro und Install															
	Ampacoll® Radon															

Questi dati sono suggerimenti per un'esecuzione ottimale dei lavori. Attenersi assolutamente alle schede tecniche dei singoli prodotti. Per eventuali domande Ampack è sempre a vostra disposizione. Alla luce della nostra esperienza e delle norme è opportuno lavorare con l'intento di garantire una sicurezza meccanica. Questo serve in molti casi ad accogliere il rivestimento lato ambiente. Per ottenere incollaggi di ottima qualità e quindi con una permanente tenuta al vento e all'aria, le superfici da

Sisalex® 871, barriera contro il radon					
Ampatex® SB 130/Soleroplus, teli d'assito					
Ampatex® Ombrello, freno vapore autoadesivo e protezione dagli agenti atmosferici					
Ampatex® LDA 0.02 plus, freno vapore					
Pellicola PE					
Legno piallato, asciutto e privo di polvere					
Legno grezzo					
Pannello morbido in fibra di legno					
Pannello semiduro e a media densità in fibra di legno					
Pannello duro in fibra di legno					
OSB (levigato e non levigato)					
Pannello truciolare					
Pannello truciolare (legato con cemento)					
Lastra di cartongesso					
Lastra di gessofibra					
Isolamenti in espanso duro e in vetro cellulare (PUR / PIR, EPS, XPS)					
Calcestruzzo liscio e privo di polvere					
Calcestruzzo ruvido e privo di polvere					
Mattoni privi di polvere					
Calcestruzzo cellulare privi di polvere					
Intonaco, malta, gesso, malta impermeabilizzante ecc.					
Metallo (alluminio, acciaio, ecc.)					
Elementi costruttivi in PE (p.e. rivestimenti)					
Elementi costruttivi in PVC (p.e. finestre)					
Bitume, guaine sabbiate o molate, guaine in EPDM					
Tubi di sfiato, tubi elettrici, cavi					
Legno (correntini, terzere, ecc.)					
Canne fumarie, tubi di ventilazione (acciaio)					
Aperture di insufflazione e d'installazione					

incollare devono essere pulite, asciutte, prive di polvere, ghiaccio e grasso. In presenza di sottofondi diversi (ad esempio calcestruzzo preconfezionato e gettato in opera, pannelli OSB, metallo trattato in superficie, ecc.) vengono utilizzati agenti distaccanti per esigenze di produzione. In caso di dubbi utilizzare il primer o fare delle prove di incollaggio. L'esposizione continua alle intemperie o l'umidità permanente possono compromettere o rendere inutilizzabili gli incollaggi.

Condizioni generali di fornitura e di pagamento

1. Disposizioni generali

Il contratto viene concluso con la società «Ampack AG», Seebleichstr. 50, CH-9404 Rorschacherberg, nel prosieguo per brevità anche denominata «Ampack». Per tutte le forniture e tutte le prestazioni (di seguito congiuntamente per brevità denominate «spedizioni») trovano applicazione esclusivamente le seguenti condizioni, salvo diversa specifica pattuizione scritta conclusa tra le parti. Le seguenti condizioni trovano parimenti applicazione per le future forniture e prestazioni. Rimane espressamente esclusa l'applicazione di differenti condizioni generali applicate dai nostri clienti. Tali condizioni generali trovano applicazione solamente in caso di nostra approvazione compiuta per iscritto.

2. Offerta

Le nostre offerte sono di per sé non vincolanti. I contratti si perfezionano solamente con la nostra conferma scritta oppure con la fornitura diretta. Vale anche la forma scritta della trasmissione via telefax oppure via e-mail. I nostri collaboratori non sono autorizzati a concludere pattuizioni aggiuntive o comunque impegni, che modifichino il contenuto del contratto o che cambino le presenti condizioni generali a nostro svantaggio.

3. Immagini illustrative e allegati tecnici.

Le immagini dimostrative, i disegni, le indicazioni sul peso e sulle dimensioni dei prodotti, che fanno parte dell'offerta di fornitura hanno valore solamente indicativo di massima, salvo che siano espressamente indicate come pienamente vincolanti e corrispondenti alle caratteristiche del prodotto. Ampack si riserva ogni diritto di proprietà e di utilizzo e sfruttamento dei preventivi, disegni e altri documenti e allegati facenti parte dell'offerta di fornitura, che non possono essere resi accessibili a terzi, salvo il caso di espressa autorizzazione scritta di Ampack. In caso di mancata conclusione del contratto tutta la documentazione ad esso inerente che si trovi presso il cliente deve essere, a cura e spese di questi, restituita ad Ampack. I calcoli rappresentano un servizio gratuito. Non costituiscono quindi un servizio di progettazione giuridicamente vincolante. I calcoli vanno verificati dalla rispettiva progettazione tecnica e dall'azienda esecutrice.

4. Prezzi e pagamento

In assenza di specifica diversa pattuizione, i nostri prezzi si intendono espressi in Euro e con riferimento al nostro magazzino di spedizione sito nella Repubblica Federale Tedesca, e pertanto con esclusione di imballaggio, IVA e altri costi accessori, comunque intesi. Imballaggio, imposte sugli affari, oneri di porto, ed eventuali costi di montaggio vengono conteggiati separatamente. In Italia consegniamo in porto franco a partire da 3.000 euro di valore lordo della merce, al di sotto dei 3.000 euro applichiamo un costo forfettario di trasporto di 150 euro. In caso di termini di consegna superiori a due mesi Ampack resta autorizzata ad apportare gli aumenti o le riduzioni del prezzo concordato col cliente che siano dipendenti da variazioni nei valori dei salari e/o delle materie prime, nel caso in cui queste variazioni dei costi non dipendano da noi. Per il caso di variazione in aumento superiore al 5% del prezzo concordato, il cliente ha diritto di recesso dal contratto da esercitarsi in forma scritta entro due settimane dalla comunicazione dell'aumento. Le fatture di Ampack hanno termine di pagamento a giorni sessanta. Il pagamento si intende effettuato al momento della nostra disponibilità del relativo importo presso il nostro istituto di credito. Le spese inerenti al pagamento sono immediatamente esigibili e restano a carico del cliente. In caso di pagamento dilazionato Ampack applicherà un interesse moratorio nella misura dell'interesse-base maggiorato di otto punti percentuali. Il rimborso di pagamenti effettuati ovvero la compensazione con contro-crediti verso Ampack è possibile solamente qualora il controcredito fatto valere dal cliente sia non contestato oppure sia accertato giudizialmente. Qualora sorgano incertezze in ordine alla solvibilità del cliente, quali – in via esemplificativa – difficoltose modalità di pagamento, pagamenti parziali, protesti di assegni o cambiali, Ampack sarà autorizzata a richiedere la prestazione di garanzie oppure pagamenti in contanti a stati di consegna. In caso di mancata prestazione di tali forme di garanzia entro un congruo termine, Ampack potrà recedere dal contratto per le prestazioni non ancora effettuate. Ampack può recedere senza congruo termine nell'ipotesi in cui il cliente è evidentemente non in grado di fornire la forma di garanzia richiesta, in via esemplificativa in caso di istanza di apertura di fallimento oppure di altra procedura concorsuale avanzata sul patrimonio del cliente.

5. Termine di fornitura

Il termine per la fornitura decorre dalla spedizione dell'accettazione dell'ordine, e quindi non prima della definizione di tutti gli elementi di dettaglio inerenti l'esecuzione dell'ordine e delle questioni tecniche, così come non prima della prestazione del concordato acconto e/o della forma di garanzia. Il termine di consegna è rispettato qualora la merce è arrivata presso il cliente entro il decorso del termine. In caso di dilazione nella consegna non dipendente da colpa di Ampack, il termine è rispettato qualora Ampack abbia comunicato la propria disponibilità alla spedizione entro il decorso del termine. In caso di ritardo nella consegna dovuto a colpa non grave, la responsabilità di Ampack sarà limitata ad un risarcimento forfetario del 0,5% per ogni settimana di ritardo, fino ad un importo complessivo massimo del 5% del valore dell'ordine consegnato in ritardo. Resta impregiudicata la pretesa a risarcimento dei danni in luogo dell'esecuzione del contratto. Il cliente, al più tardi al momento di conclusione del contratto, informa Ampack in ordine a penali cui egli è tenuto verso la propria clientela. Spedizioni parziali sono ammesse nell'ambito di congrue dimensioni.

6. Assunzione dei rischi e garanzia; ritardo nella presa in consegna

Salvo diversa specifica pattuizione, ogni rischio relativo alla merce venduta va a carico del cliente, non appena Ampack consegna la merce al vettore oppure, per il caso in cui la spedizione incontri ritardo senza colpa di Ampack, non appena viene comunicata al cliente la disponibilità ad effettuare la spedizione. Ciò vale anche in caso di forniture parziali oppure nell'ipotesi in cui Ampack si sia impegnata a ulteriori prestazioni. In caso di ritardo nella spedizione dovuto a cause imputabili al cliente, ogni rischio relativo alla merce va a carico del medesimo dal momento della comunicazione della disponibilità alla spedizione. In tal caso la merce viene conservata in deposito a spese del cliente; in caso di deposito viene conteggiato

un costo non inferiore allo 0,5% del valore della merce depositata, come da contratto. Inoltre Ampack ha il diritto, inutilmente decorso un congruo termine, di recedere dal contratto ovvero di richiedere il risarcimento del danno in luogo dell'esecuzione del contratto.

7. Forza maggiore

Richieste di modifiche da parte del cliente, così come imprevisti e inevitabili eventi non dipendenti da Ampack (in via esemplificativa: scioperi e serrate, agitazioni nell'impresa, difficoltà nel reperimento di materiali e risorse energetiche di ogni natura, ritardi nel sistema dei trasporti, scarsità di forza lavoro, di approvvigionamento di risorse energetiche di materie prime, provvedimenti dell'Autorità, così come difficoltà nella conclusione di accordi, specificatamente per il rilascio di licenze per l'attività di import-export) dilazioneranno rispettivamente i termini di spedizione. Ciò vale anche nell'ipotesi di casi di forza maggiore presso i fornitori di Ampack. In caso di impedimento non transitorio, ciascuna delle parti ha diritto di recesso dal contratto. In tutti questi casi è escluso ogni diritto al risarcimento degli eventuali danni.

8. Riserva di proprietà

Ampack si riserva la proprietà della merce fornita sino all'integrale pagamento di ogni importo dovuto in base al rapporto negoziale con il cliente. Qualora sia convenuto un rapporto di conto corrente, la riserva di proprietà si riferisce al saldo accertato. Il cliente resta obbligato a conservare e utilizzare con diligenza la merce ricevuta; in particolare egli è obbligato a predisporre, a proprie spese, idonea copertura assicurativa contro i danni da incendio, alluvione e furto, per un massimale pari al valore di mercato della merce assicurata al momento della conclusione del contratto. La polizza assicurativa e le ricevute del pagamento dei relativi premi dovranno essere messi a disposizione di Ampack su semplice richiesta della medesima. Diritti ed aspettative derivanti da tale copertura assicurativa sono ceduti fin da subito dal cliente ad Ampack. L'adattamento e la lavorazione della merce oggetto di riserva di proprietà viene accettata senza impegno da Ampack. In caso di lavorazione e commistione con altre merci, Ampack acquista la proprietà di quanto realizzato in proporzione al valore della merce oggetto di riserva di proprietà rispetto al valore degli altri materiali. Il cliente è autorizzato, a rivendere la merce oggetto di riserva di proprietà nell'ambito della propria abituale attività. Il cliente cede sin d'ora ad Ampack ogni credito spettante dalla rivendita o successiva utilizzazione commissionata da terzi. Il cliente è legittimato a incassare definitivamente i crediti dalla rivendita solamente nel caso in cui egli assolva i propri obblighi di adempimento attraverso il ricavato della cessione medesima, ed inoltre egli non sia in ritardo nei pagamenti ed in particolare non esista in suo confronto alcuna istanza di fallimento ovvero sospensione dei pagamenti. Qualora il cliente non adempia puntualmente i propri obblighi di pagamento, Ampack potrà revocare l'autorizzazione alla rivendita e all'utilizzazione della merce, ferma sin d'ora la pretesa di Ampack a che il cliente le renda noti tutti i rapporti risolti ed il relativo debitore, le informazioni necessarie al subingresso, le consegne tutti i documenti inerenti, e comunichi il recesso ai propri debitori. La revoca dell'autorizzazione alla rivendita ovvero all'utilizzazione della merce oggetto di riserva di proprietà non comporta recesso dal contratto. In caso di dichiarazione di recesso, Ampack è autorizzata alla libera utilizzazione della merce. Per l'intera durata della riserva di proprietà sulla merce, il cliente potrà effettuare concessioni, trasferimenti in garanzia o cessioni di credito solamente col consenso scritto di Ampack. Il cliente dovrà comunicare immediatamente ad Ampack l'eventuale sottrazione della merce da parte di terzi. Per il caso in cui la garanzia prestata superi per oltre il 10% il valore dei crediti di Ampack, su richiesta del cliente la garanzia verrà svincolata.

9. Prestazione di garanzia e responsabilità

La denuncia di eventuali difetti della merce dovrà essere effettuata in forma scritta e immediatamente, e comunque al più tardi entro 8 giorni dalla consegna; Decorsi tali termini, decade ogni pretesa alla garanzia per tali difetti. Il termine di prescrizione per pretese inerenti eventuali vizi della merce decorre dalla consegna della merce presso il cliente ed ammonta a mesi 12, escluse le ipotesi in cui Ampack abbia inadempito i propri obblighi con dolo o con colpa grave oppure abbia occultato o taciuto con artificio l'esistenza dei difetti, ovvero l'ipotesi in cui sussista una specifica garanzia contrattuale per il difetto. Il termine della garanzia è fissato in anni 5, sempre che la merce consegnata sia stata adibita al suo abituale utilizzo per opera costruttiva ed abbia cagionato un difetto di questa. Ordinarie ovvero lievi o tecnicamente non evitabili variazioni nella qualità, colore, dimensioni, peso o nell'allestimento della merce non costituiscono difetto, in particolare sono ammesse variazioni nella quantità fornita nel limite del 5% del valore risultante dal contratto. In caso di reclamo avrà luogo, a scelta di Ampack, la sostituzione della merce ovvero l'eliminazione del difetto. Per il caso in cui la merce sostitutiva presentasse a sua volta difetti, ovvero la riparazione non desse esito positivo, ovvero questa venisse rifiutata o ritardata, il cliente potrà – inutilmente decorso un congruo termine, pretendere una riduzione del prezzo oppure – in caso di difetto di grave importanza – recedere dal contratto e richiedere il risarcimento del danno in luogo della prestazione in conformità a quanto disposto dal successivo capoverso.

Ampack non assume costi inerenti alla consegna della merce venduta presso diverso luogo o diverso stabilimento del cliente. Peraltro sono escluse richieste di risarcimento di danni – di qualsiasi natura – causati con colpa lieve da Ampack, dai suoi legali rappresentanti e dai suoi incaricati. Questa esclusione di responsabilità non vale per danni alle persone, se mancano le qualità promesse della merce oppure se sono stati violati gli essenziali obblighi contrattuali in modo tale da compromettere il raggiungimento dello scopo del contratto. In questi casi il risarcimento del danno è limitato rispettivamente all'estensione della garanzia ovvero – in presenza di un inadempimento colposo – ai danni ordinariamente prevedibili e tipici del concluso contratto. Restano impregiudicate le pretese risarcitorie derivanti dalla normativa legale in materia di responsabilità del produttore. Con esclusione delle pretese risarcitorie derivanti da responsabilità per difetti, ovvero conformi alla normativa legale sulla responsabilità del produttore ovvero per danni alla persona, il diritto al risarcimento si prescrive nel termine di un anno, che decorre dal momento in cui il cliente ha conoscenza, o dovrebbe avere conoscenza senza colpa grave, del danno e dell'obbligo di risarcimento.

10. Dichiarazione di consenso in materia di protezione dei dati

Per il disbrigo delle pratiche e per scopi di marketing Ampack AG tratta i dati del cliente (fra i quali ragione sociale, indirizzo, dati personali dei contatti e altri dati concernenti l'azienda) come pure quelli relativi alle sue attività (fra i quali ordinazioni, reclami). Il trattamento dei dati comprende la raccolta, l'archiviazione, l'utilizzo, la trasmissione, la comunicazione e la cancellazione dei dati. Viene eseguito con la necessaria diligenza e secondo le regole della protezione dei dati vigenti in Svizzera. Con l'ordinazione il cliente dichiara di acconsentire a che i dati di cui dispone Ampack AG e che lo concernono siano utilizzati direttamente e/o indirettamente per il disbrigo delle pratiche come pure per scopi di marketing e che allo stesso scopo possano essere trasmessi e messi a disposizione dei partner di affari (p. es. fornitori) della Ampack AG. Il cliente acconsente espressamente a che i dati siano trasmessi e trattati anche in Stati nei quali non vigono norme legali sulla protezione dei dati paragonabili a quelle svizzere. Il consenso del cliente è volontario e questi ha il diritto di revocare in qualsiasi momento l'autorizzazione per la pubblicità. Gli altri dati devono essere trattati per il disbrigo delle pratiche (ivi compresa la trasmissione a terzi).

11. Luogo di adempimento, Legge applicabile, Foro competente; Disposizioni conclusive

Luogo di adempimento per la fornitura è il centro di distribuzione del gruppo Ampack sito in Germania. Il luogo di esecuzione per ogni altra prestazione è la nostra sede aziendale in Svizzera. Competente in via esclusiva per ogni controversia relativa al contratto di fornitura è il Tribunale di Bolzano. Ampack resta tuttavia legittimata ad agire presso il Tribunale del circondario in cui ha sede il cliente. Al contratto si applica il diritto italiano. Resta esclusa l'applicazione della Convenzione delle Nazioni Unite sulla vendita internazionale di cose mobili conclusa a Vienna il 11 aprile 1980.

® Ampatex, Ampatop, Ampacoll, Sisalex, Idikell e Ampaphon sono marchi registrati dalla Ampack AG. DuPont™ e Tyvek® sono marchi protetti per E.I. du Pont de Nemours and Company o una delle società appartenenti al Gruppo. Solo DuPont produce Tyvek®.

Si applicano le Condizioni commerciali generali di Ampack AG. Qualsiasi riproduzione o ristampa sostituisce le informazioni contenute nel presente listino prezzi.

©Ampack AG, Rorschacherberg, 12.2025

Gli esperti in involucri edilizi. Dal 1946.

Il nostro indirizzo in Italia

Ampack Italia s.r.l

Viale Stazione 8
IT-39100 Bolzano
T +39 0471 053 475
ampack@ampackitalia.it
www.ampack.biz

Ampack AG

Seebleichstrasse 50
CH-9404 Rorschacherberg
T +41 71 858 38 00
ampack@ampack.ch
www.ampack.biz



@ampackita

