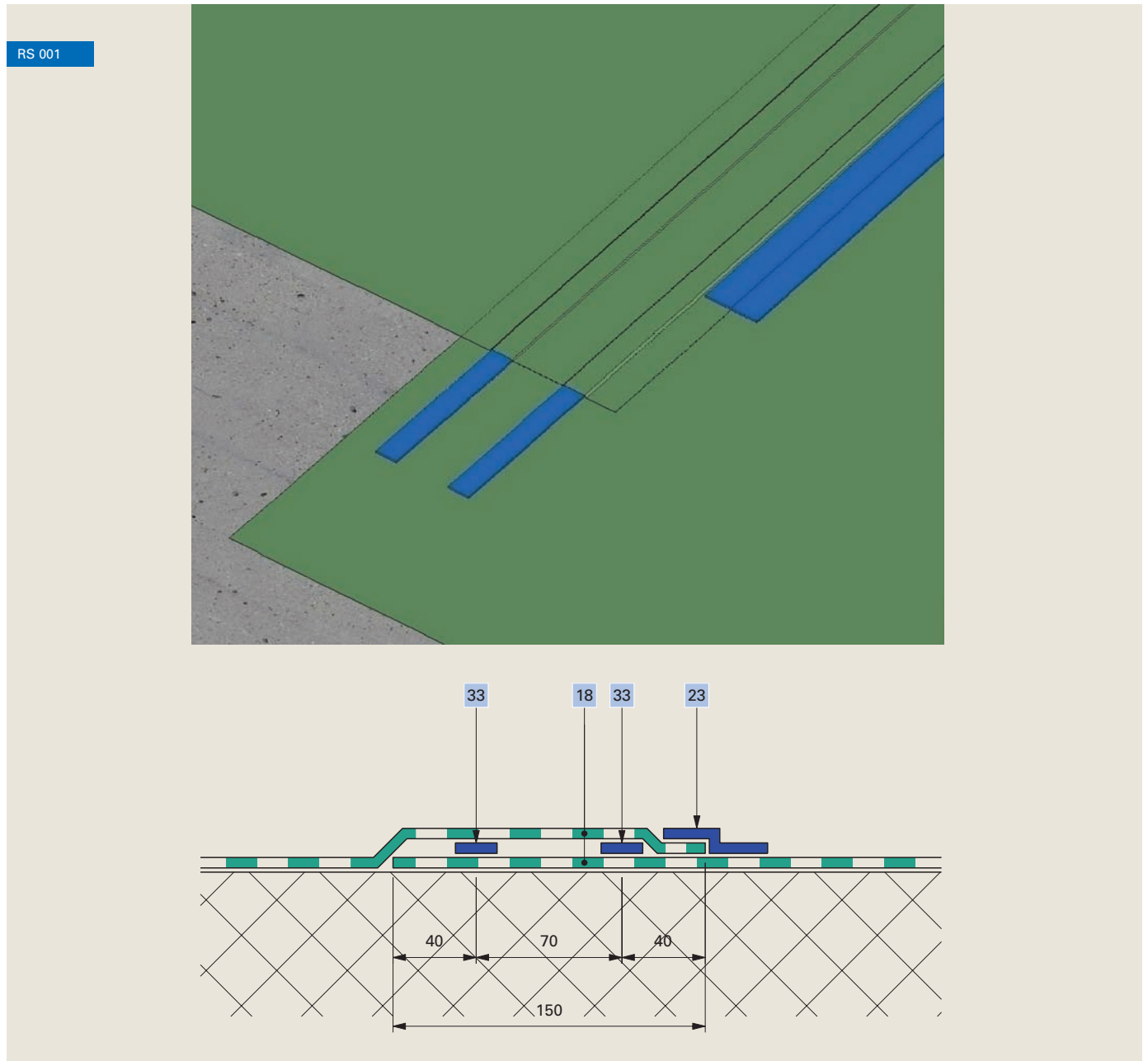


# Radonschutz, Verklebung

▀ Doppelte Verklebung mit Butyl und zusätzlicher Sicherung mit Klebeband

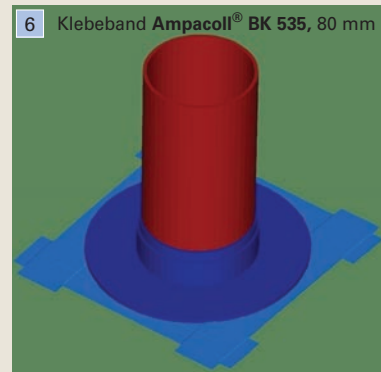
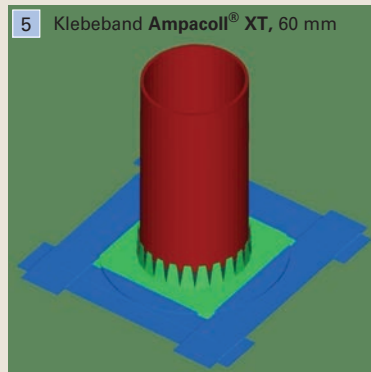
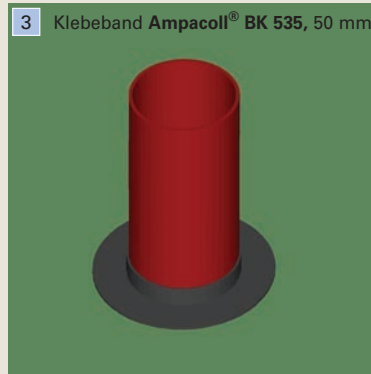
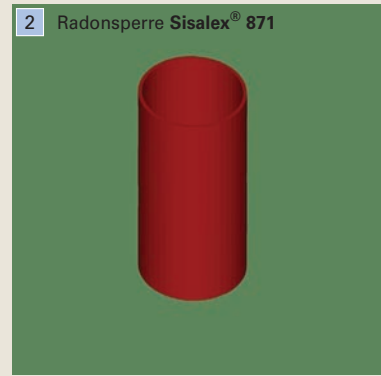
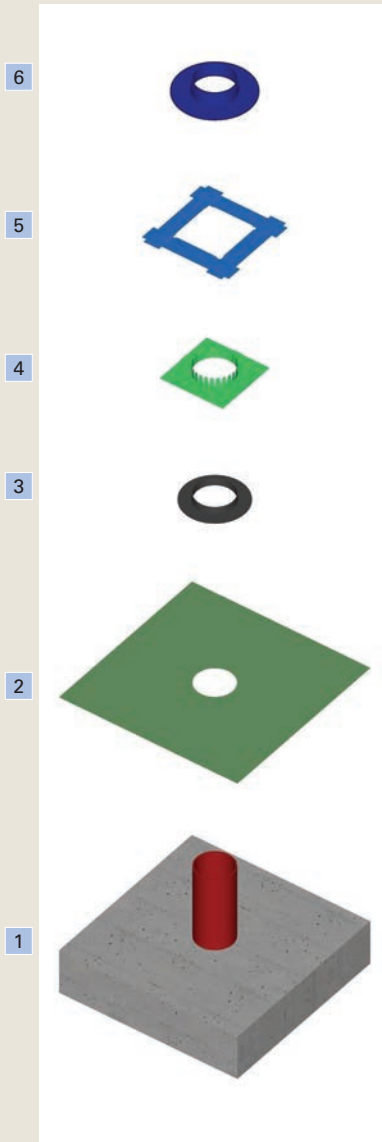


18	Radonsperre <b>Sisalex® 871</b>
23	Klebeband <b>Ampacoll® XT</b> , 60 mm
33	Klebeband <b>Ampacoll® BK 530</b> , 20 mm

# Radonschutz, Durchdringung

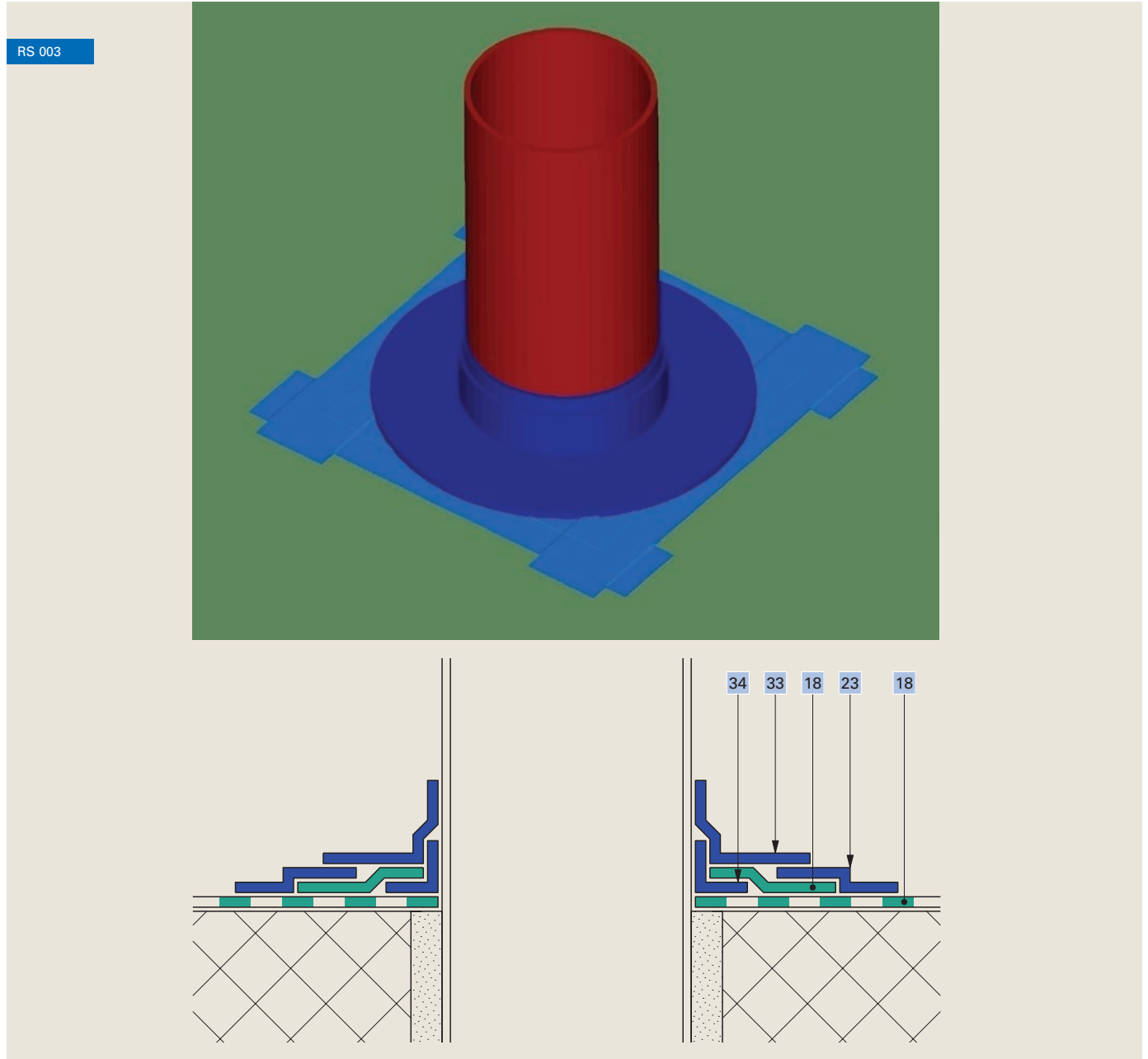
➤ Rohr durch Boden, Arbeitsablauf

RS 002



# Radonschutz, Durchdringung

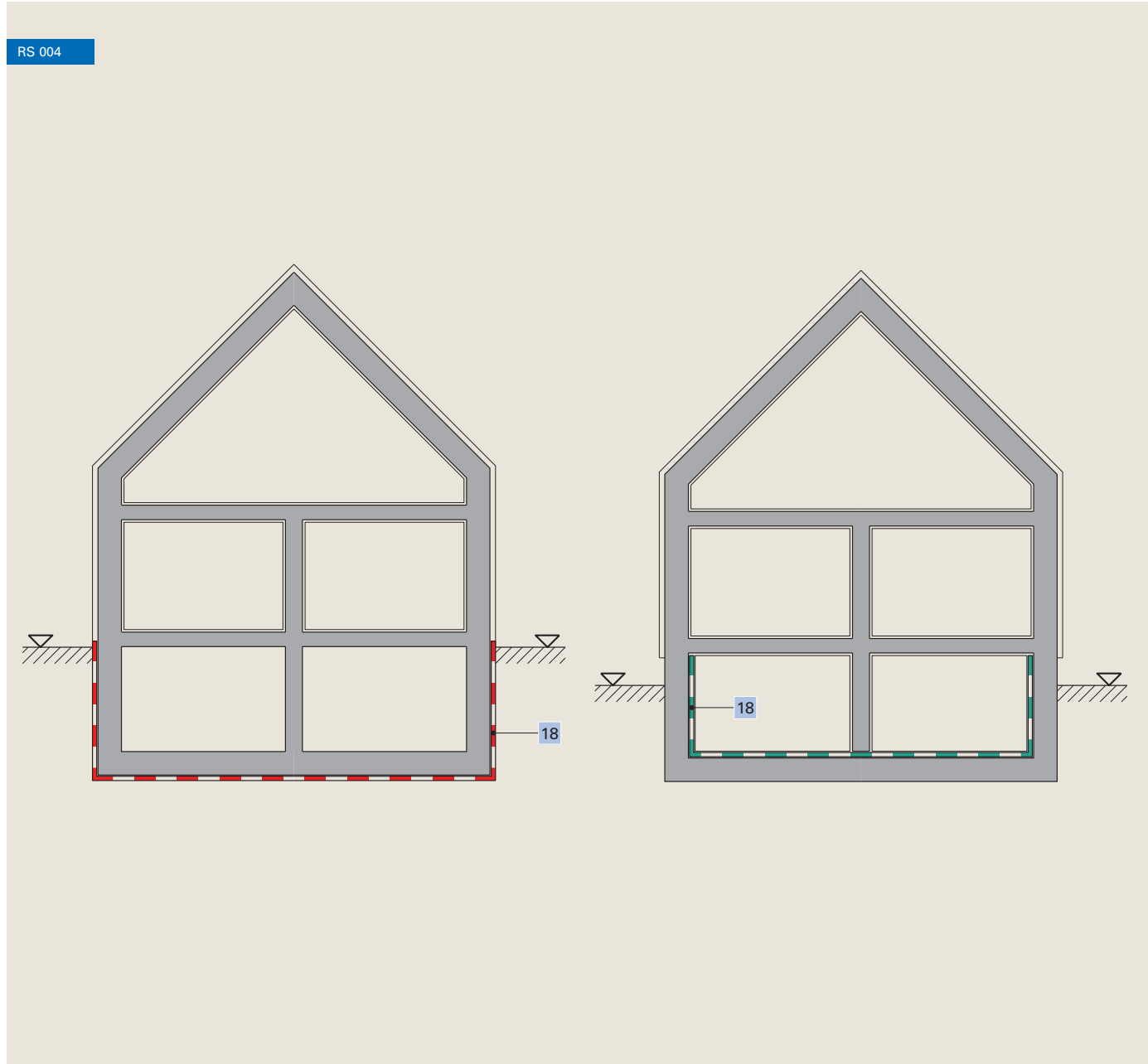
Rohr durch Boden, Schnitt



18	Radonsperre <b>Sisalex® 871</b>	33	Klebeband <b>Ampacoll® BK 535</b> , 80 mm
23	Klebeband <b>Ampacoll® XT</b> , 60 mm	34	Klebeband <b>Ampacoll® BK 535</b> , 50 mm

# Radonschutz

Verlegung unterhalb Fundament oder Wannenslösung im Keller



18 Radonsperre **Sisalex® 871**