

Couche d'étanchéité à l'air pour une solution en cuvette

[illegible]

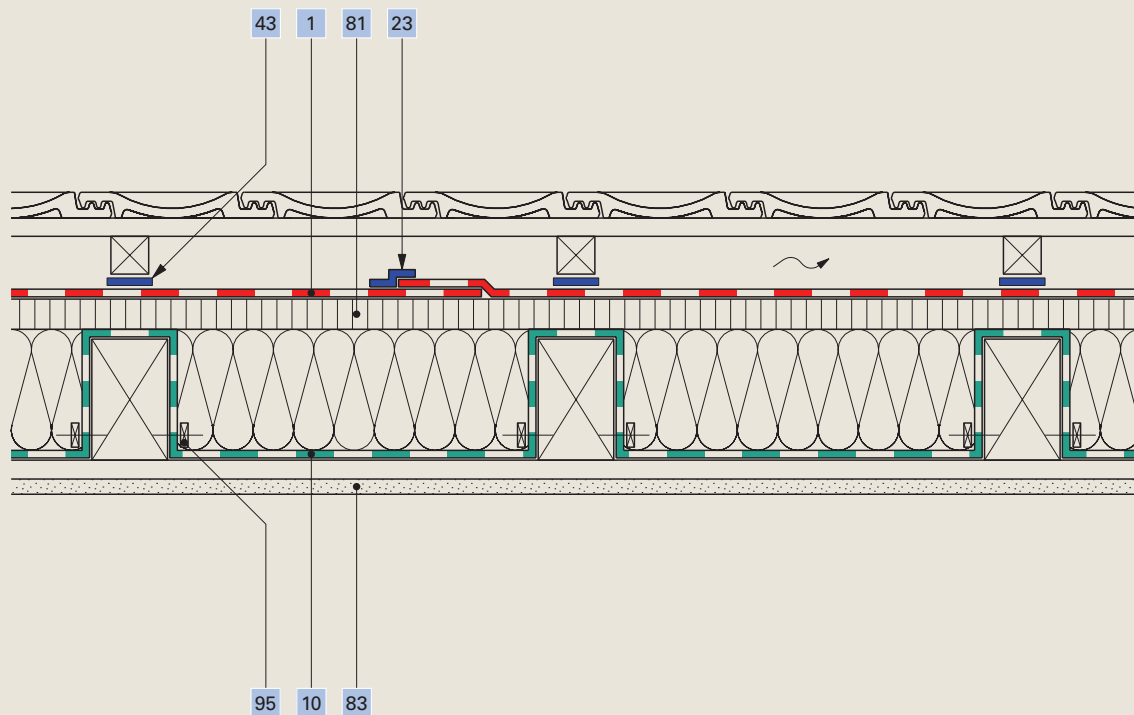
Ampack France:
04 50 83 70 54
www.ampack.fr



Assainissements, assainissement par l'extérieur

■ Couche d'étanchéité à l'air resserrée autour des chevrons

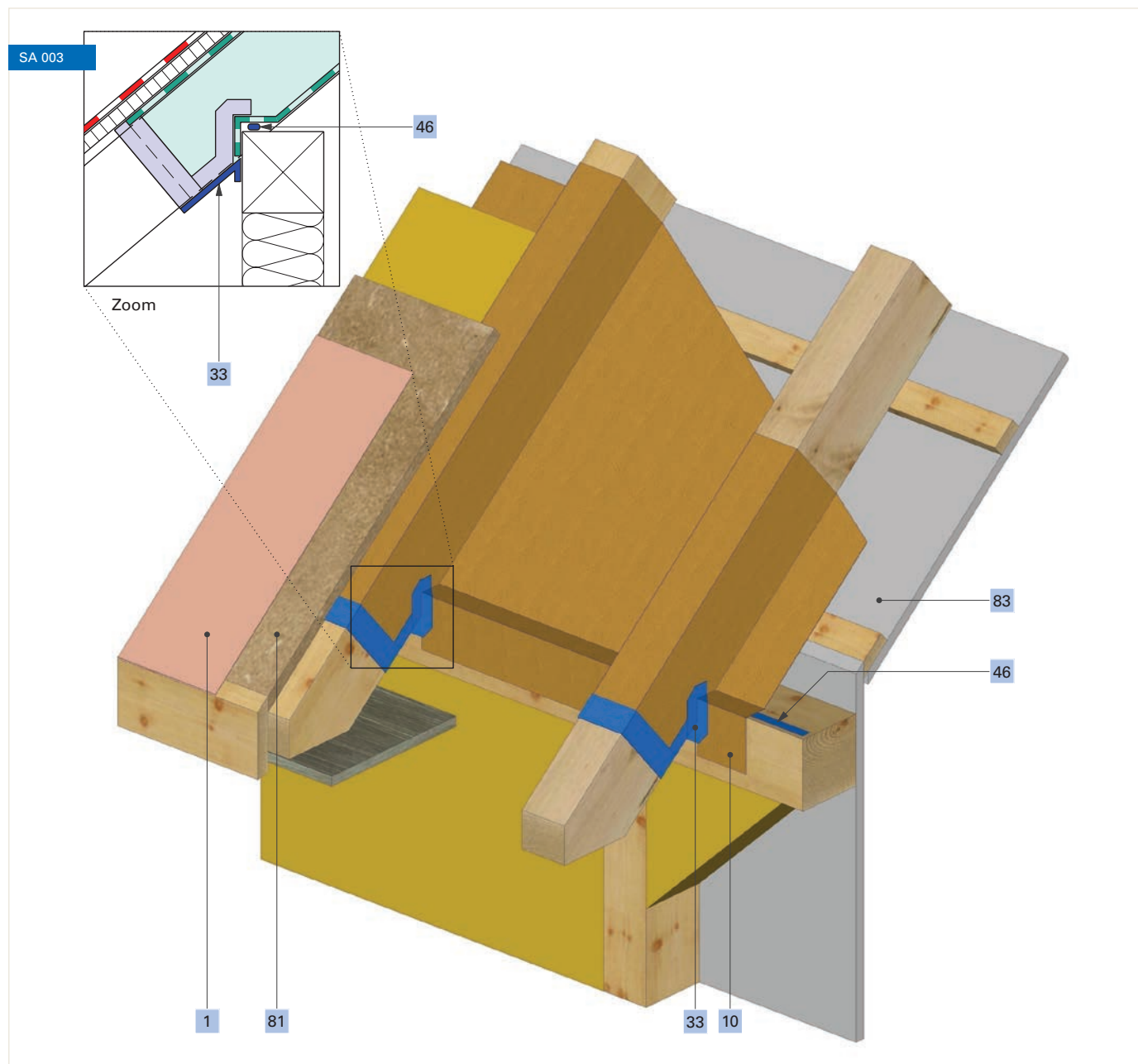
SA 002



| | | | |
|----|--|----|----------------------------------|
| 1 | Ecran de sous-toiture Ampatop® Aero TR3 | 81 | Panneau de fibres de bois tendre |
| 10 | Pare-vapeur Ampatex® Resano® | 83 | Revêtement intérieur |
| 23 | Ruban adhésif Ampacoll® XT , 60 mm | 95 | Latte de fixation |
| 43 | Bande d'étanchéité pour clous Ampacoll® ND.Band | | |

Assainissements, assainissement par l'extérieur

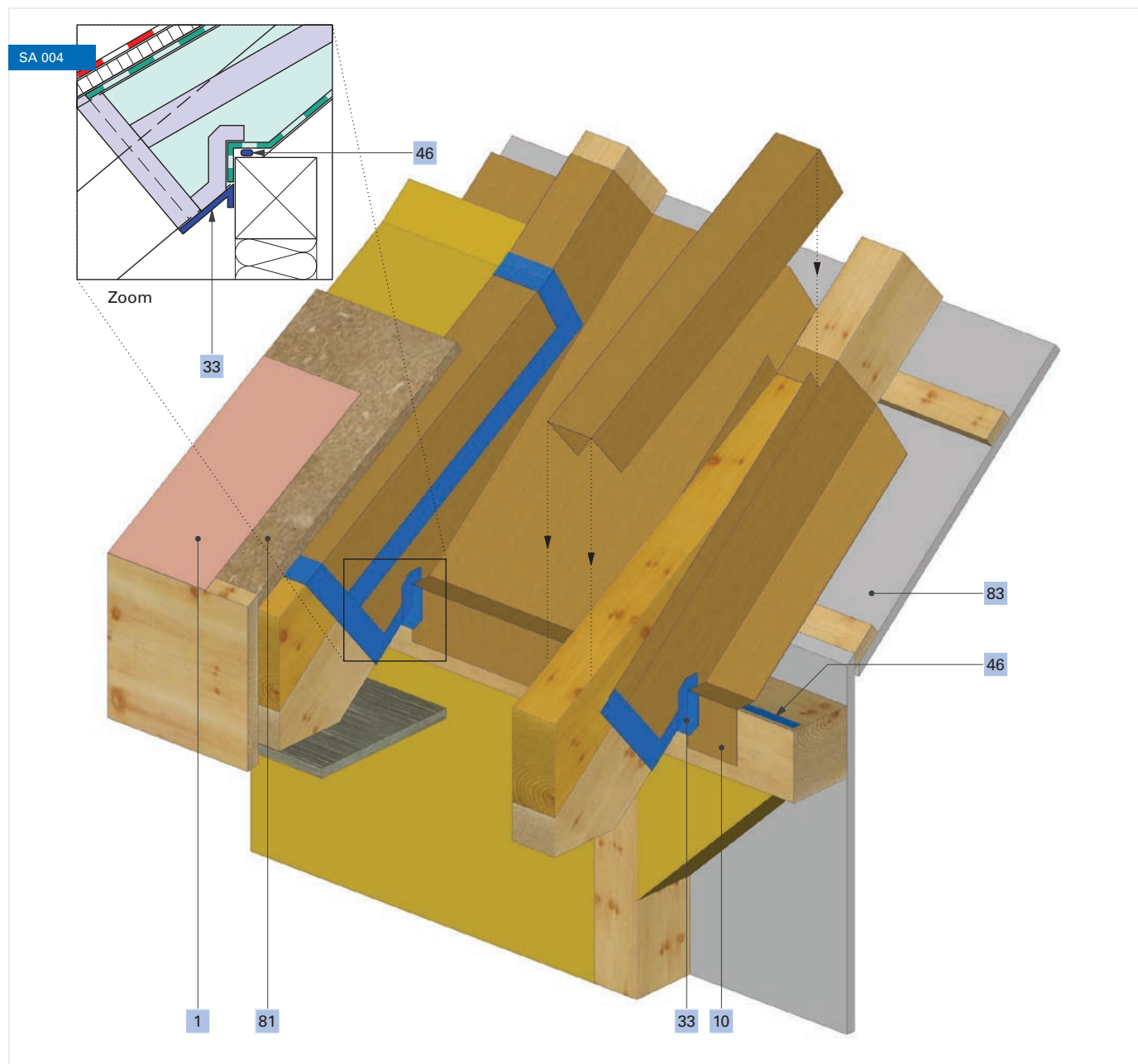
■ Couche d'étanchéité à l'air dans la région de la panne



| | | | |
|----|---|----|----------------------------------|
| 1 | Ecran de sous-toiture Ampatop® Aero TR3 | 46 | Colle liquide Ampacoll® Superfix |
| 10 | Pare-vapeur Ampatex® Resano® | 81 | Panneau de fibres de bois tendre |
| 33 | Ruban adhésif Ampacoll® BK 535, 50 mm | 83 | Revêtement intérieur |

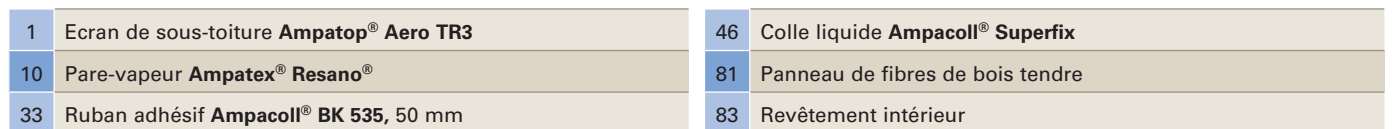
Assainissements, assainissement par l'extérieur

■ Couche d'étanchéité à l'air dans la région au-dessus des coyaux



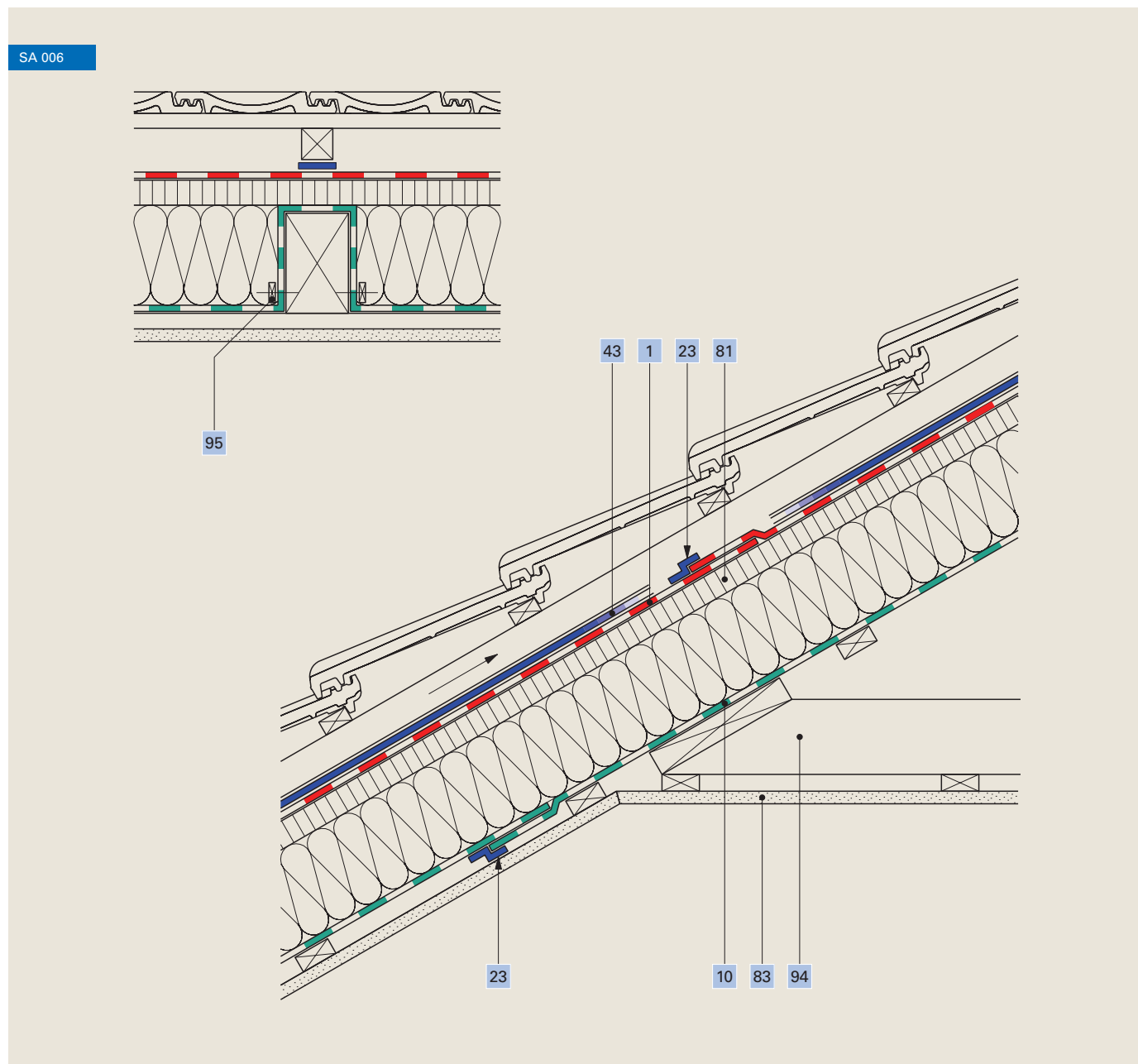
| | | | |
|----|--|----|---|
| 1 | Ecran de sous-toiture Ampatop® Aero TR3 | 46 | Colle liquide Ampacoll® Superfix |
| 10 | Pare-vapeur Ampatex® Resano® | 81 | Panneau de fibres de bois tendre |
| 33 | Ruban adhésif Ampacoll® BK 535, 50 mm | 83 | Revêtement intérieur |

Couche d'étanchéité à l'air en-dessous des coyaux



Assainissements, assainissement par l'extérieur

Couche d'étanchéité à l'air dans la région isolée du grenier

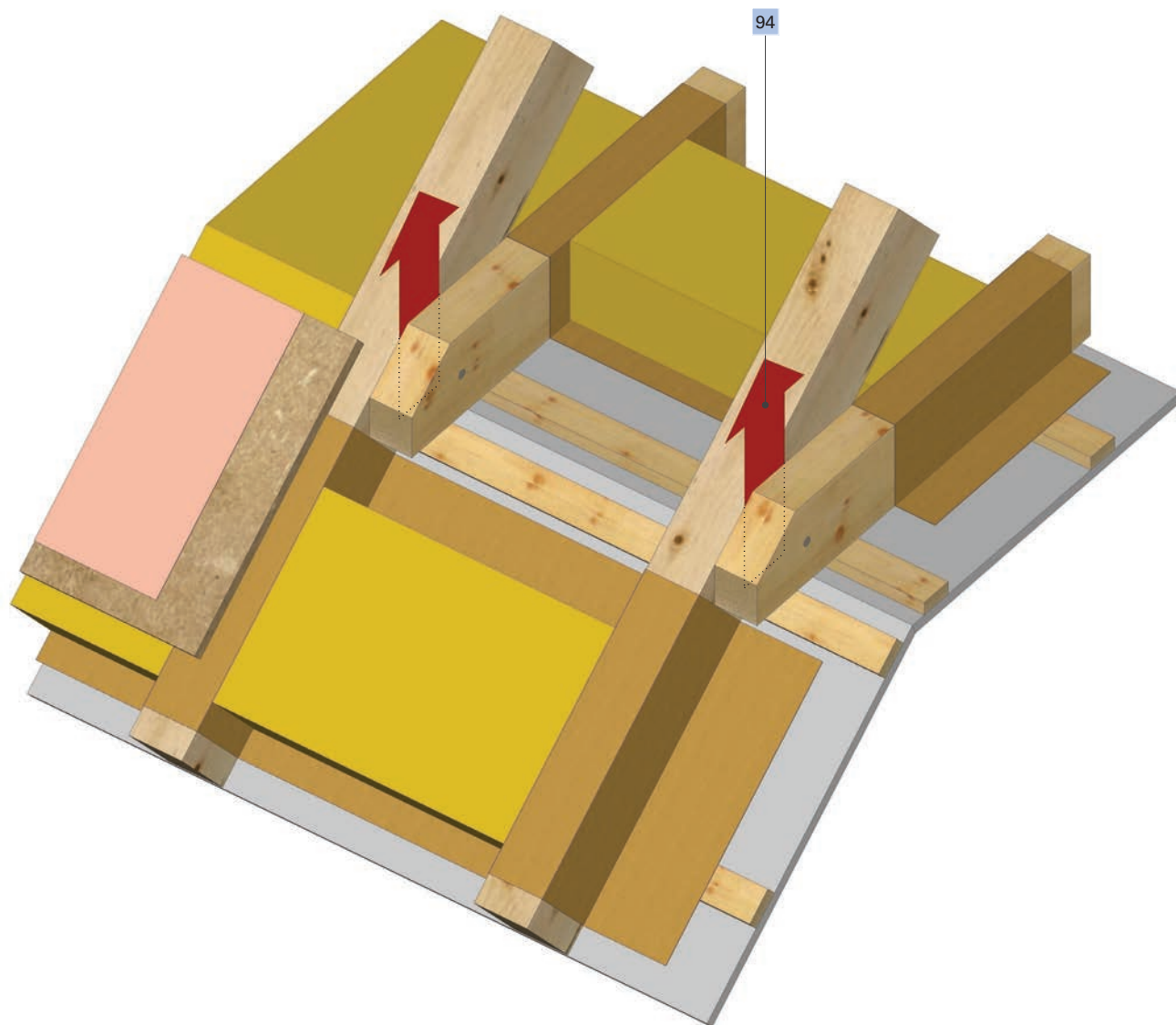


| | | | |
|----|--|----|---|
| 1 | Ecran de sous-toiture Ampatop® Aero TR3 | 81 | Panneau de fibres de bois tendre |
| 10 | Pare-vapeur Ampatex® Resano® | 83 | Revêtement intérieur |
| 23 | Ruban adhésif Ampacoll® XT , 60 mm | 94 | La solive ne pénètre pas la couche d'étanchéité à l'air |
| 43 | Bande d'étanchéité pour clous Ampacoll® ND.Band | 95 | Latte de fixation |

Assainissements, assainissement par l'extérieur

■ Couche d'étanchéité à l'air et solives de noue

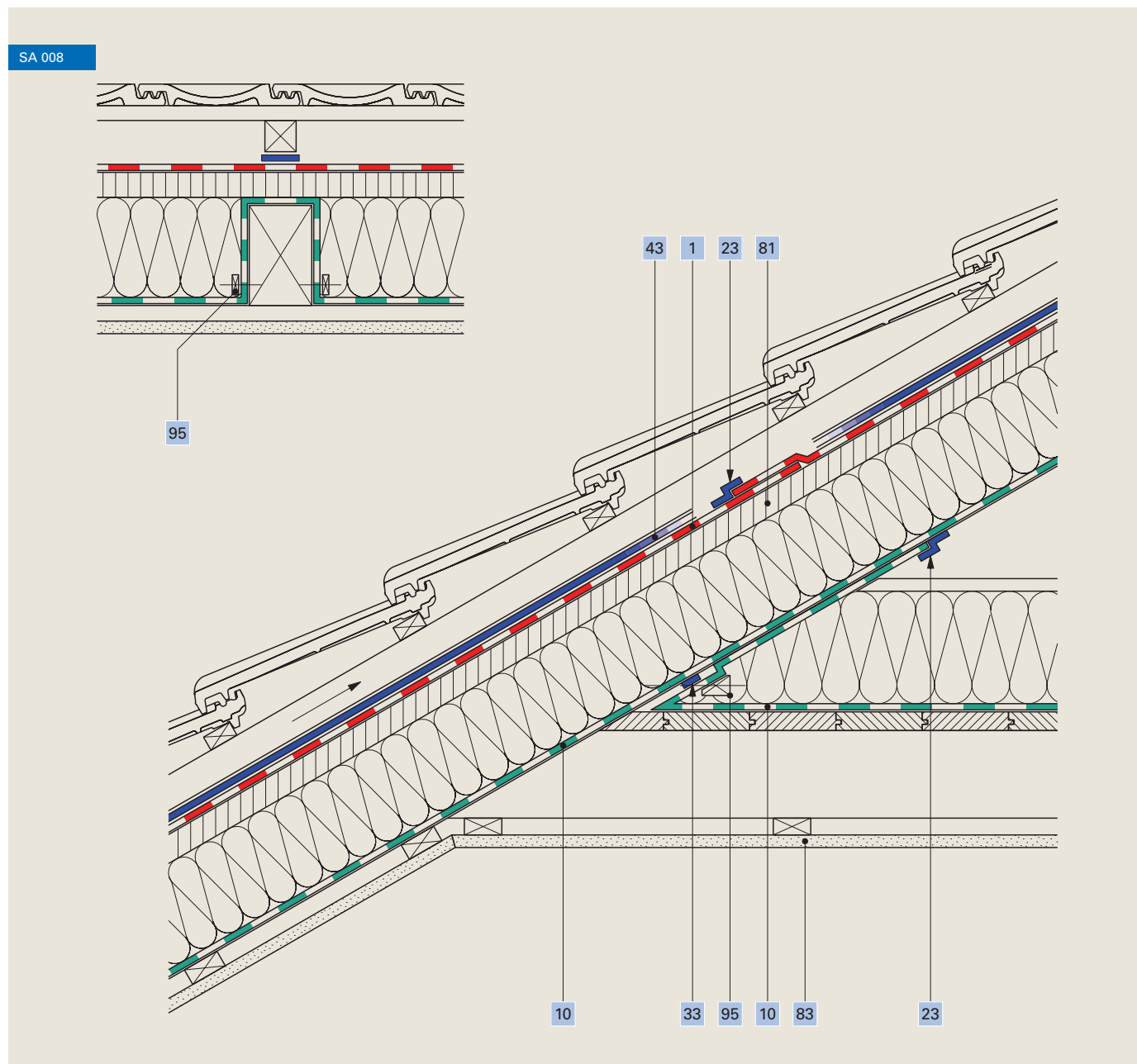
SA 007



94 Ce raccord est très difficile à réaliser de manière étanche

Assainissements

Couche d'étanchéité à l'air avec poutraison de noues isolée par le dessus

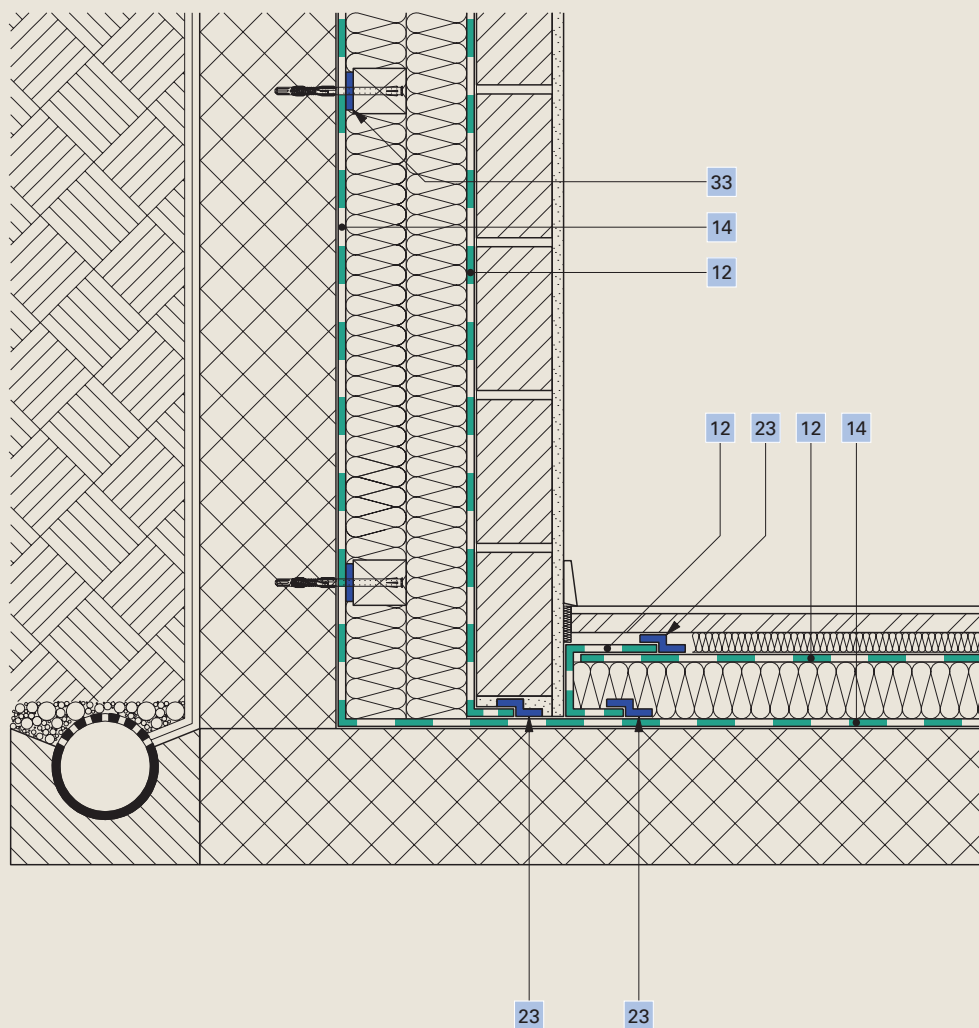


| | | | |
|----|--|----|--|
| 1 | Ecran de sous-toiture Ampatop® Aero TR3 | 43 | Bande d'étanchéité pour clous Ampacoll® ND.Band |
| 10 | Pare-vapeur Ampatex® Resano® | 81 | Panneau de fibres de bois tendre |
| 23 | Ruban adhésif Ampacoll® XT , 60 mm | 83 | Revêtement intérieur |
| 33 | Ruban adhésif Ampacoll® BK 530 , 15 mm | 95 | Latte de fixation |

Assainissements

▀ Cave avec isolation intérieure et doublage en maçonnerie

SA 009



12 Barrière vapeur **Sisalex® 514**

14 Barrière vapeur **Sisalex® 518**

23 Ruban adhésif **Ampacoli® XT**, 60 mm

33 Ruban adhésif **Ampacoli® BK 535**, 50 mm

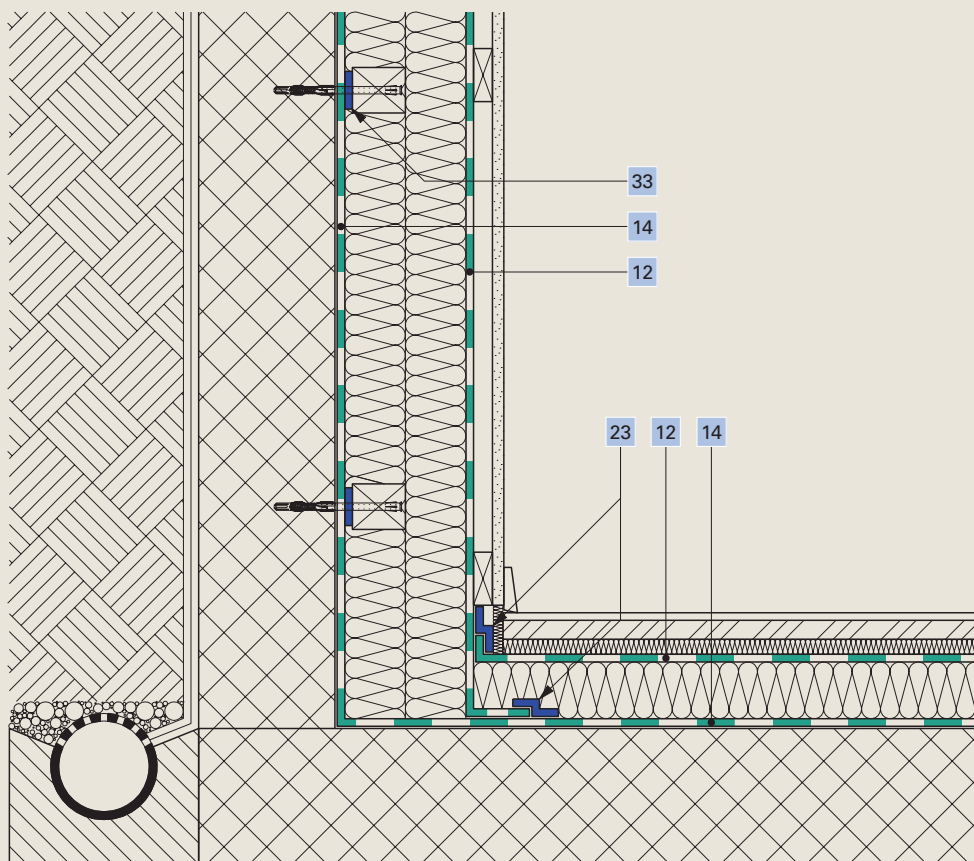
Ampack France:
04 50 83 70 54
www.ampack.fr



Assainissements

▀ Cave avec isolation intérieure et doublage

SA 010



12 Barrière vapeur **Sisalex® 514**

14 Barrière vapeur **Sisalex® 518**

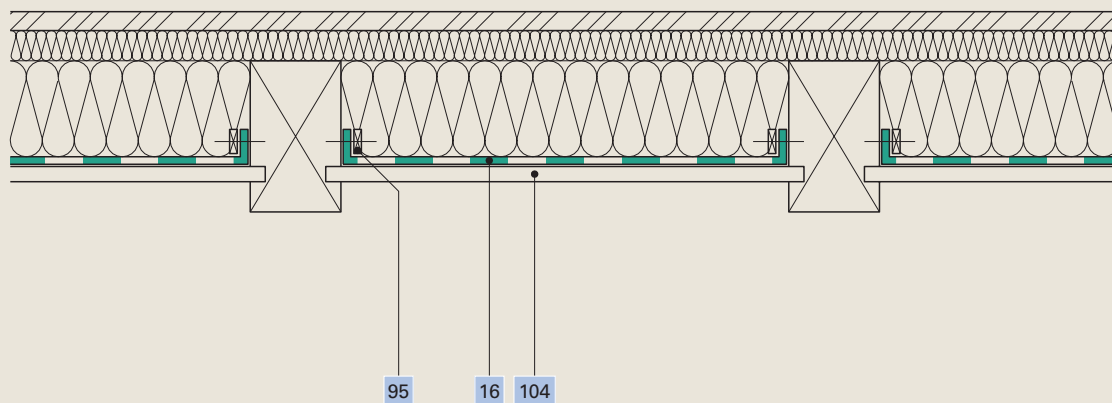
23 Ruban adhésif **Ampacoli® XT**, 60 mm

33 Ruban adhésif **Ampacoli® BK 535**, 50 mm

Assainissements

▀ Pose d'une protection anti-chute de poussière dans le plafond

SA 011

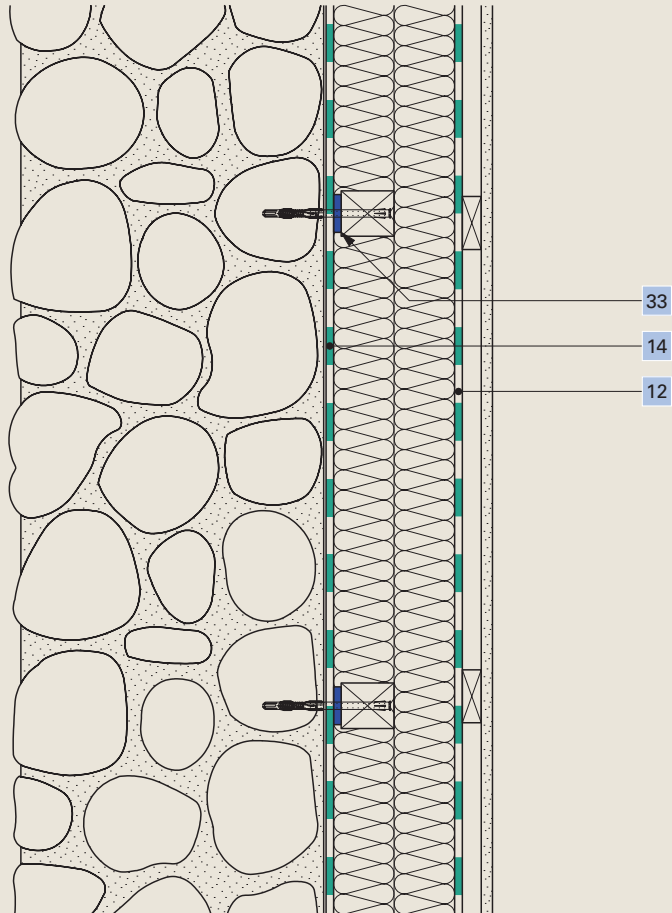


| | |
|-----|---|
| 16 | Protection anti-chute de poussière Sisalex® 30 |
| 95 | Latte de fixation |
| 104 | Couche de glissement |

Assainissements

▀ Cave avec moellon de maçonnerie

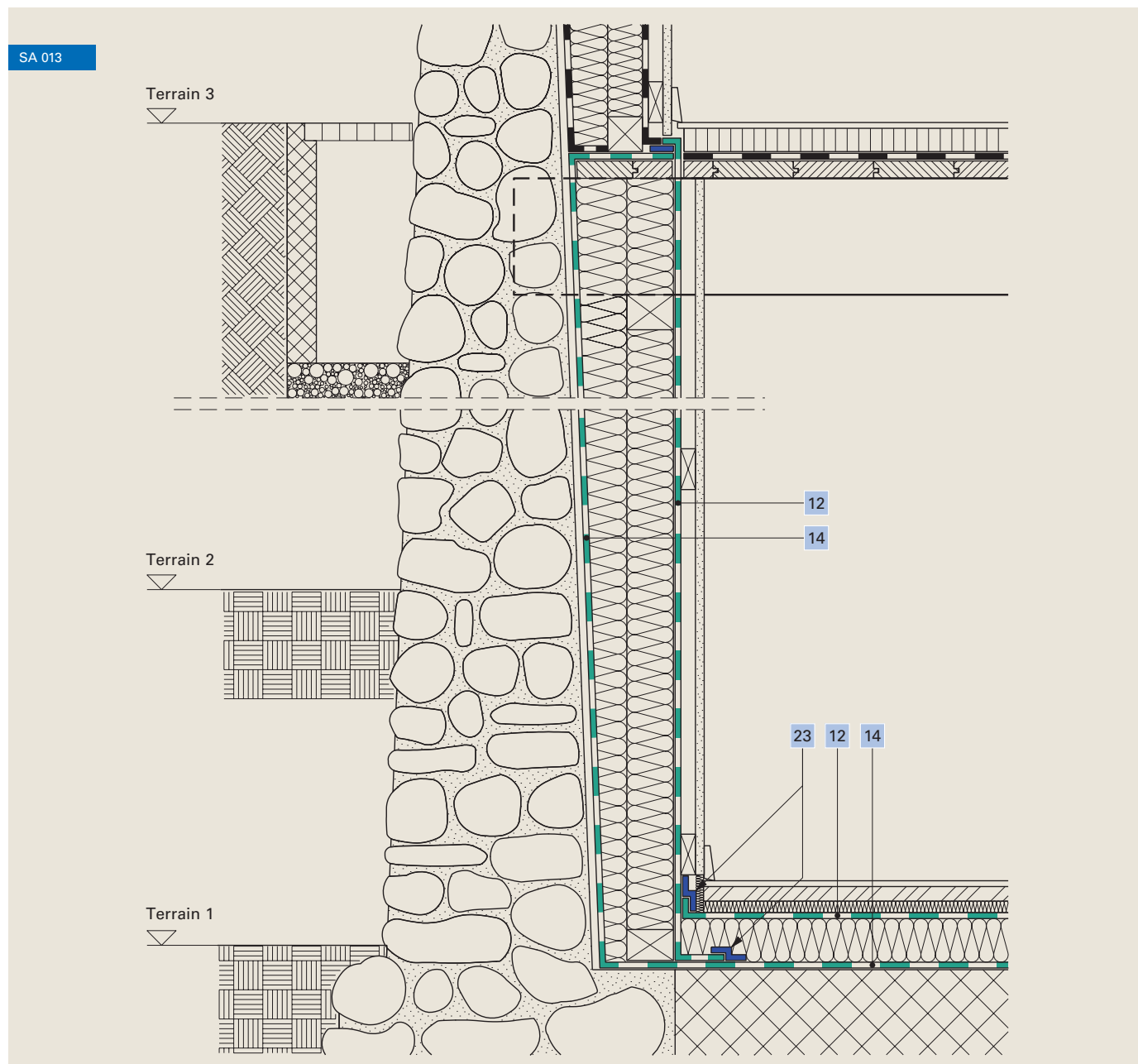
SA 012



- | | |
|----|---|
| 12 | Barrière vapeur Sisalex® 514 |
| 14 | Barrière vapeur Sisalex® 518 |
| 33 | Ruban adhésif Ampacoll® BK 535 , 50 mm |

Assainissements

Étanchéité à l'air et protection contre l'humidité en cas de moellon de maçonnerie



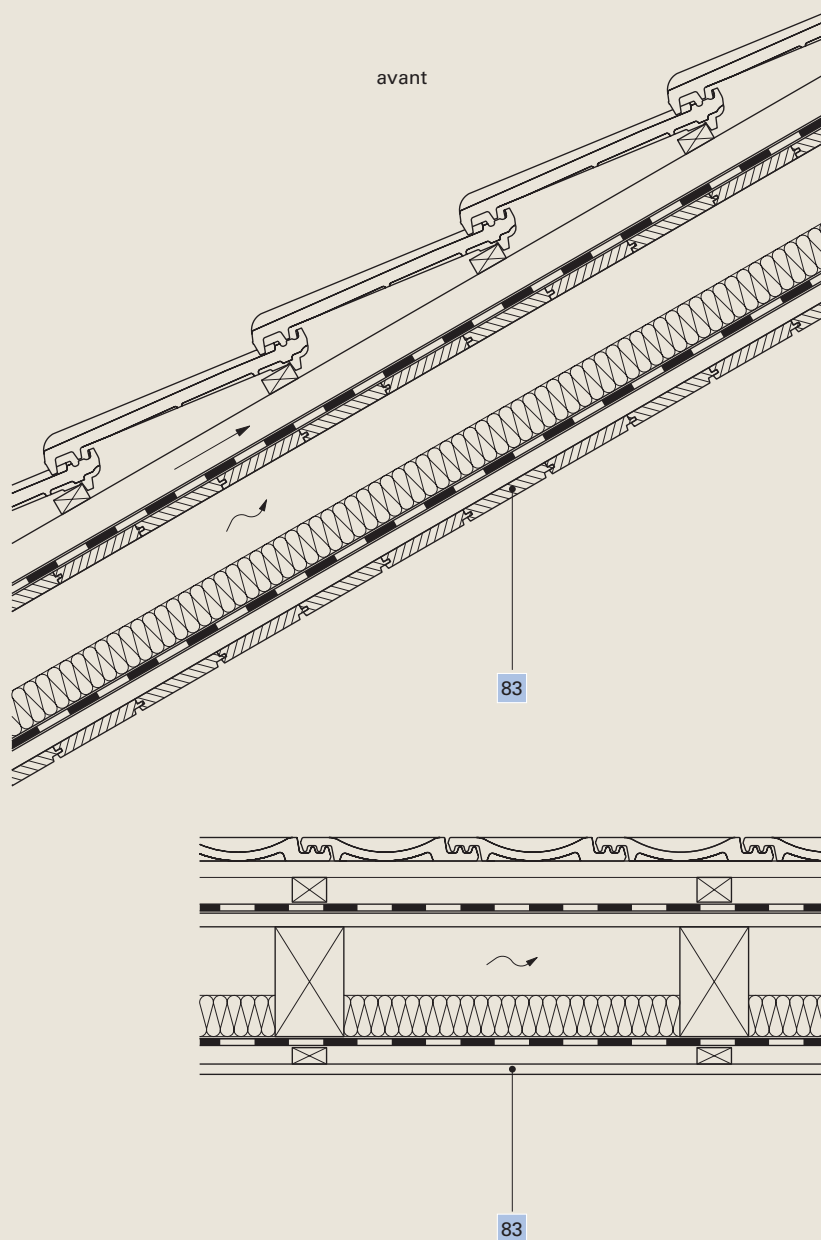
| | |
|----|---|
| 12 | Barrière vapeur Sisalex® 514 |
| 14 | Barrière vapeur Sisalex® 518 |
| 23 | Ruban adhésif Ampacoll® XT , 60 mm |

Terrain 1+2 La réalisation ne pose pas de problème
 Terrain 3 Attention aux têtes de poutres humides → former un puits de déshumidific

Assainissements, assainissement par l'extérieur (avant)

■ Avec isolation sur chevrons
Couche d'étanchéité à l'air au-dessus des chevrons

SA 014-1

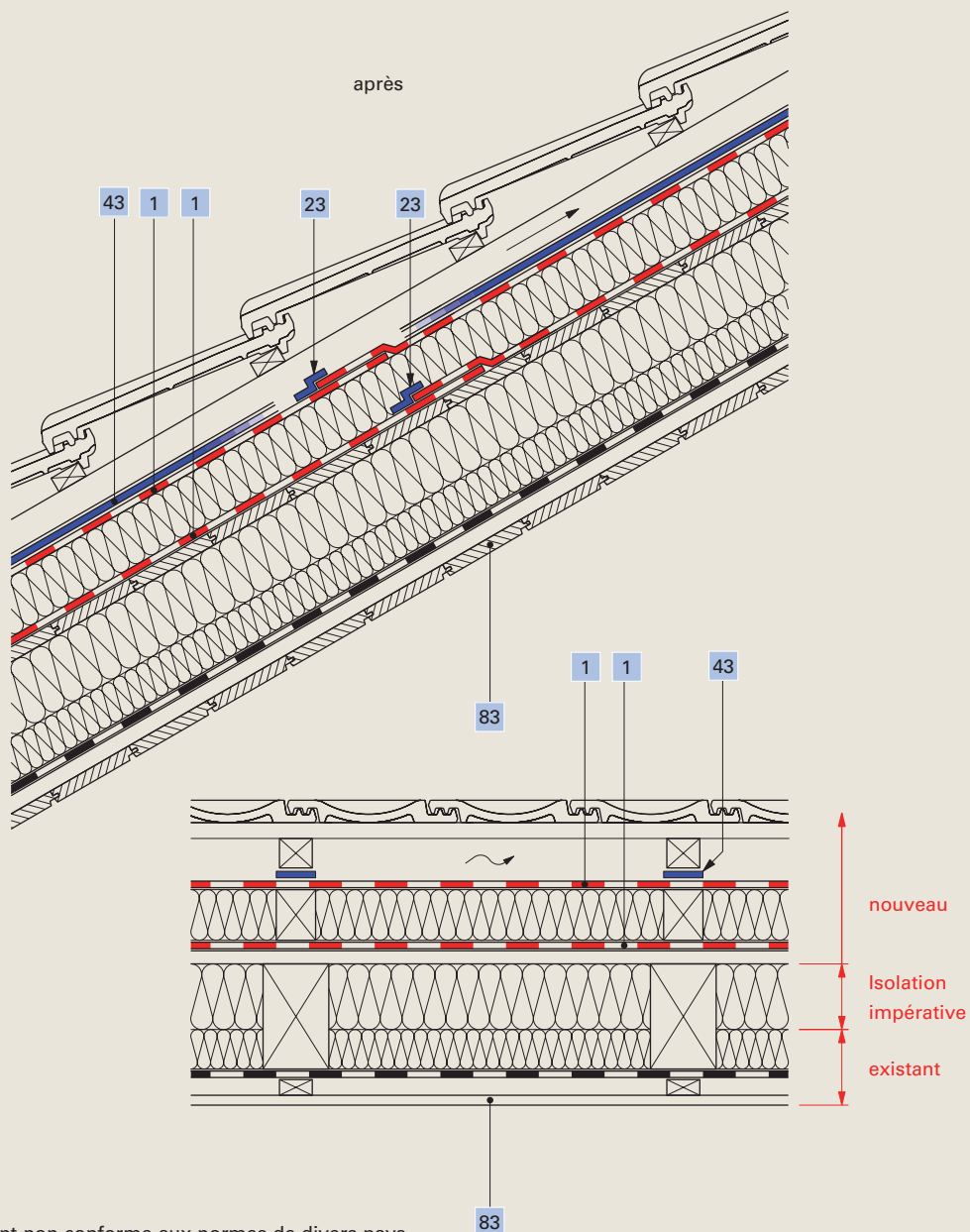


83 Revêtement intérieur

Assainissements, assainissement par l'extérieur (après)

Avec isolation sur chevrons
Couche d'étanchéité à l'air au-dessus des chevrons

SA 014-2



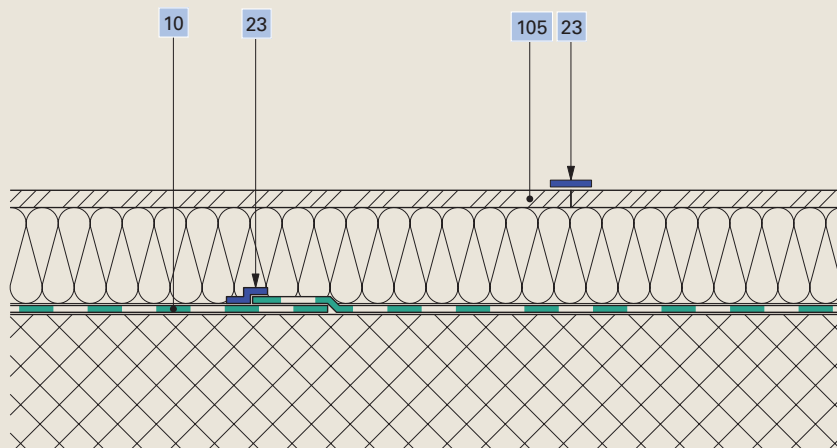
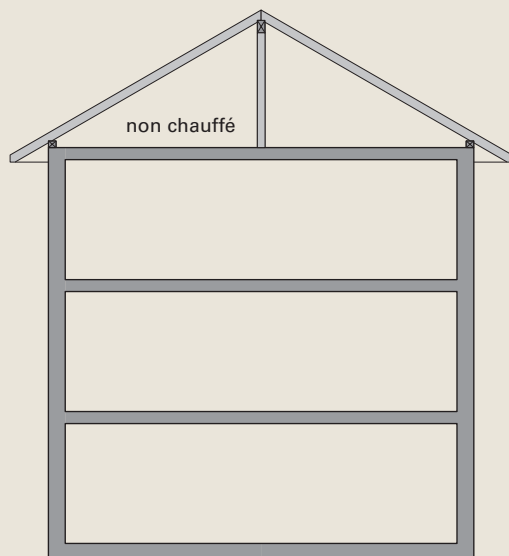
| | |
|----|--|
| 1 | Ecran de sous-toiture Ampatop® Aero TR3 |
| 23 | Ruban adhésif Ampacoll® XT , 60 mm |
| 43 | Bande d'étanchéité pour clous Ampacoll® ND.Band / Ampacoll ND Duo |

| | |
|----|----------------------|
| 83 | Revêtement intérieur |
|----|----------------------|

Assainissements

Isolation du plafond de l'étage supérieur

SA 015



Couche d'étanchéité à l'air spéciale pour les pénétrations et les percées

10

Lé sur lambrisage **Ampatex® Solero**, Pare-vapeur **Ampatex® DB 90 / Ampatex® Cento**

23

Ruban adhésif **Ampacoll® XT**, 60 mm

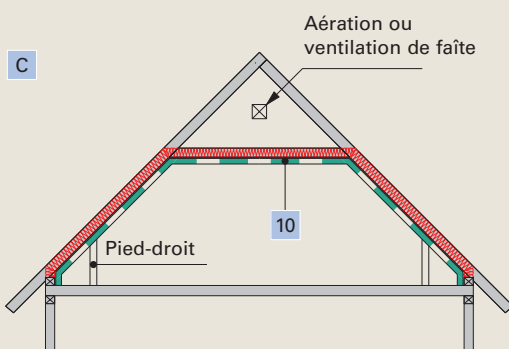
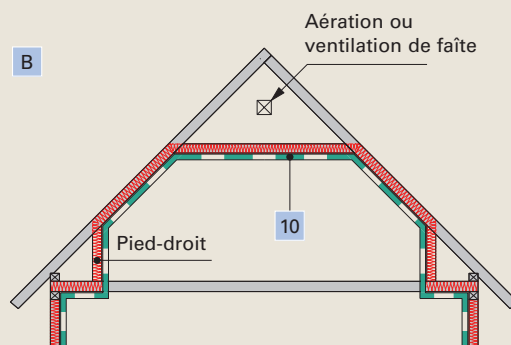
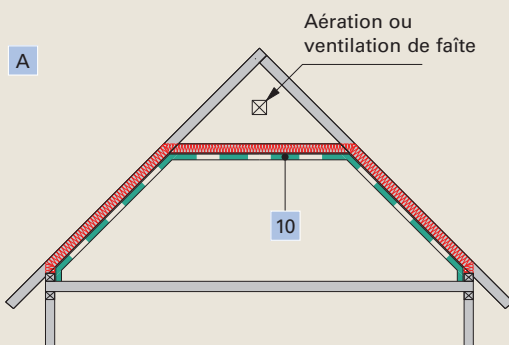
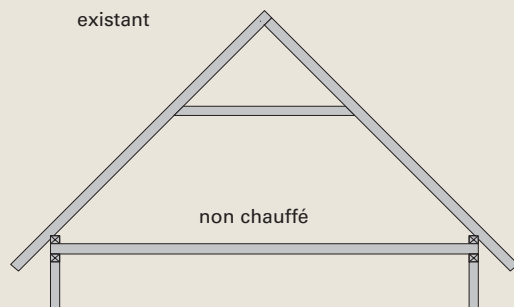
105

Revêtement praticable, collé, ou étanchéité au vent **Ampatop® Aero TR2**

Assainissements

Isolation par l'intérieur de toitures anciennes à poutres de noues, principes

SA 016



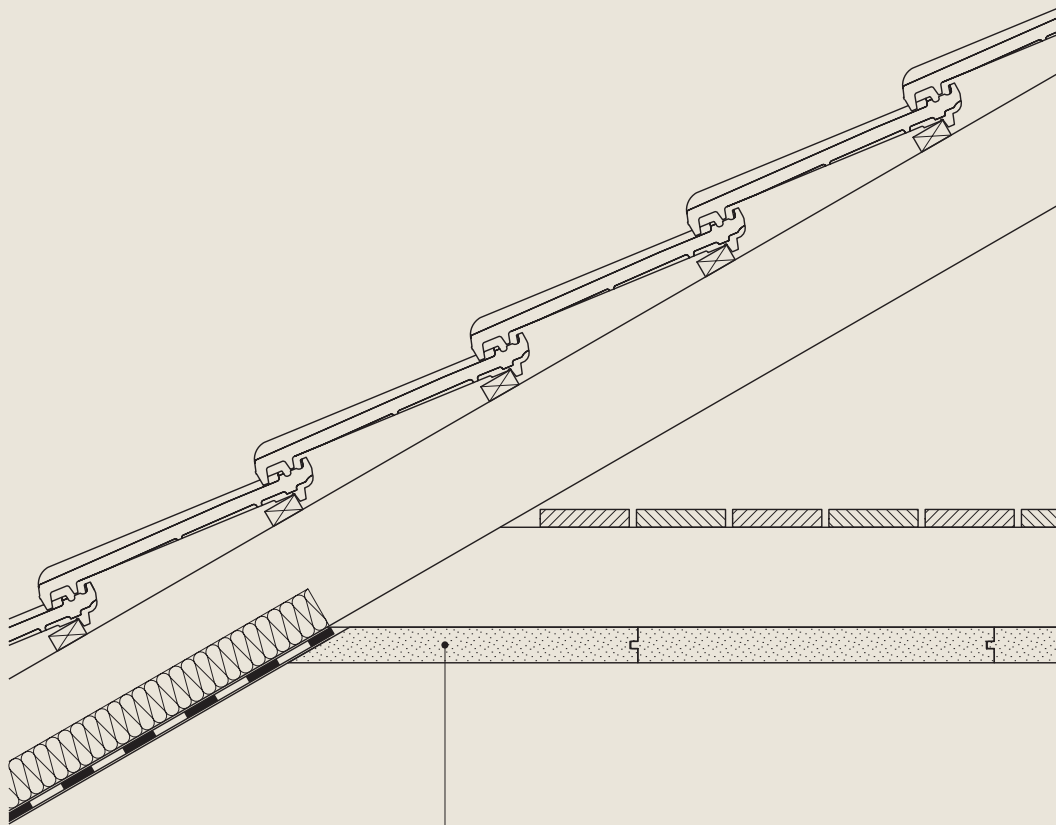
10 Pare-vapeur Ampatex® DB 90

Assainissements

Isolation par l'extérieur de toitures anciennes à poutres de noues (avant)

SA 017-1

avant



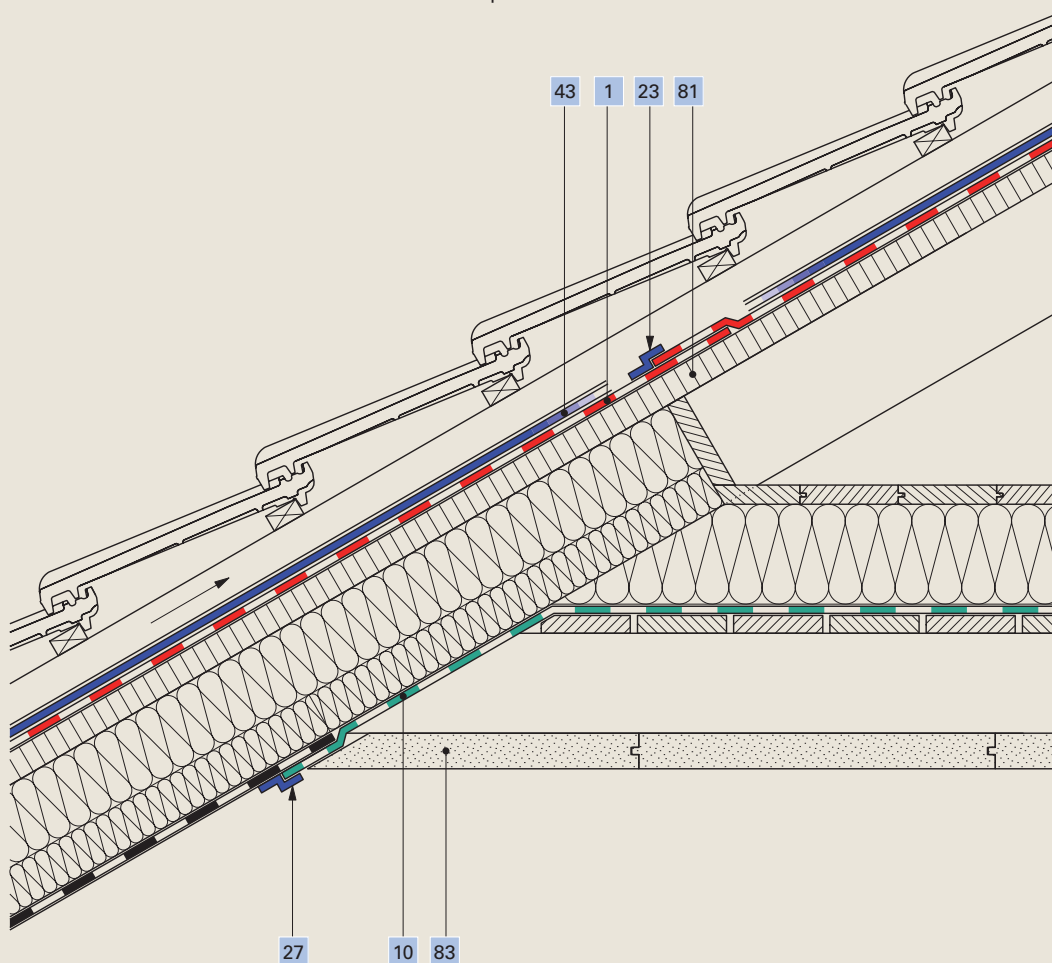
83 Revêtement intérieur

Assainissements

Isolation par l'extérieur de toitures anciennes à poutres de noues (après)

SA 017-2

après



| | | | |
|----|--|----|--|
| 1 | Ecran de sous-toiture Ampatop® Aero TR3 | 43 | Bande d'étanchéité pour clous Ampacoll® ND.Band |
| 10 | Pare-vapeur Ampatex® DB 90 | 81 | Panneau de fibres de bois tendre |
| 23 | Ruban adhésif Ampacoll® XT , 60 mm | 83 | Revêtement intérieur |
| 27 | Ruban adhésif Ampacoll® INT | | |