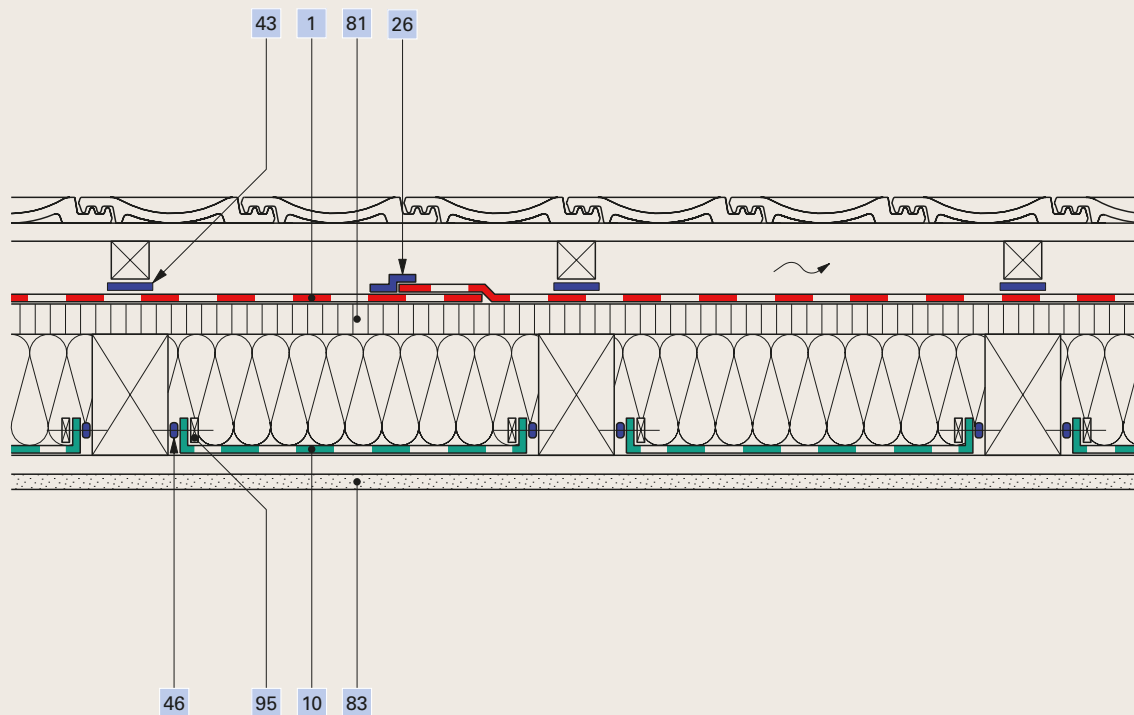


Sanierungen, Sanierung von aussen

Luftdichtheitsschicht als Wannenlösung

SA 001



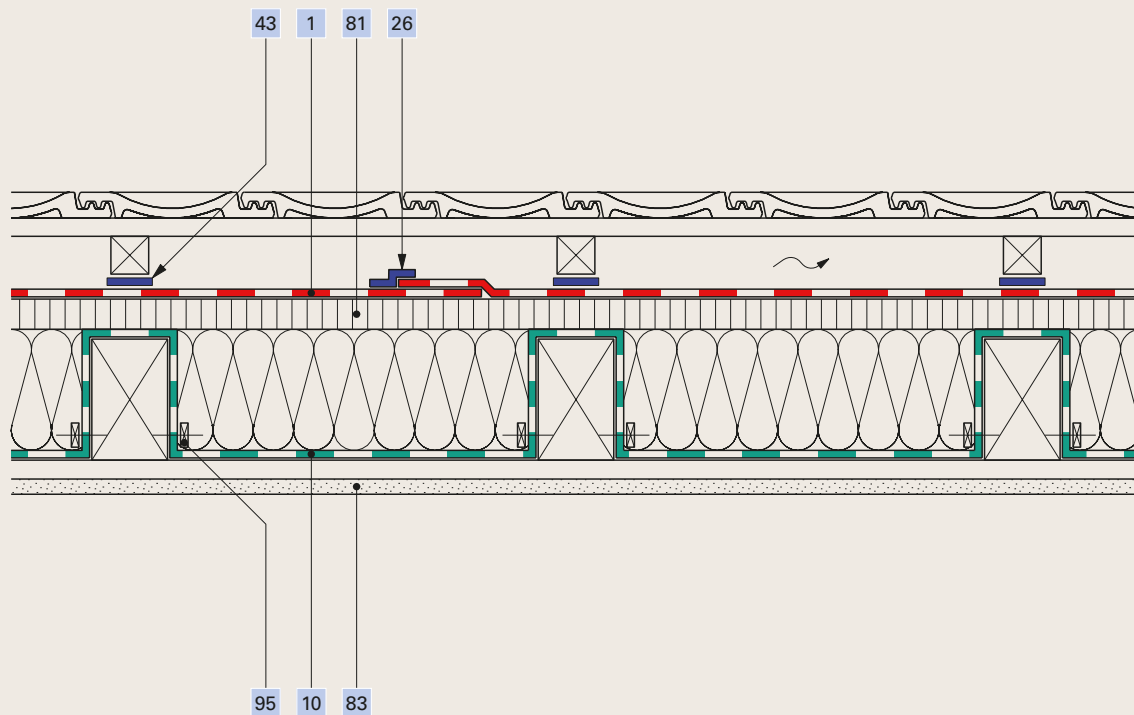
1	*Unterdeckbahn Ampatop® Protecta (plus)	46	Flüssigklebstoff Ampacoll® Superfix
10	Dampfbremse Ampatex® Variano 3 extra	81	Weichfaserplatte
26	Klebeband Ampacoll® Flexx pro , 60 mm	83	Innenbekleidung
43	Nageldichtband Ampacoll® ND.Band	95	Anpresslatte

* Die Verklebung von Bahnenstößen erfolgt nach ÖNORM B 4119 verdeckt in der Überlappung.

Sanierungen, Sanierung von aussen

Luftdichtheitsschicht um den Sparren gezogen

SA 002

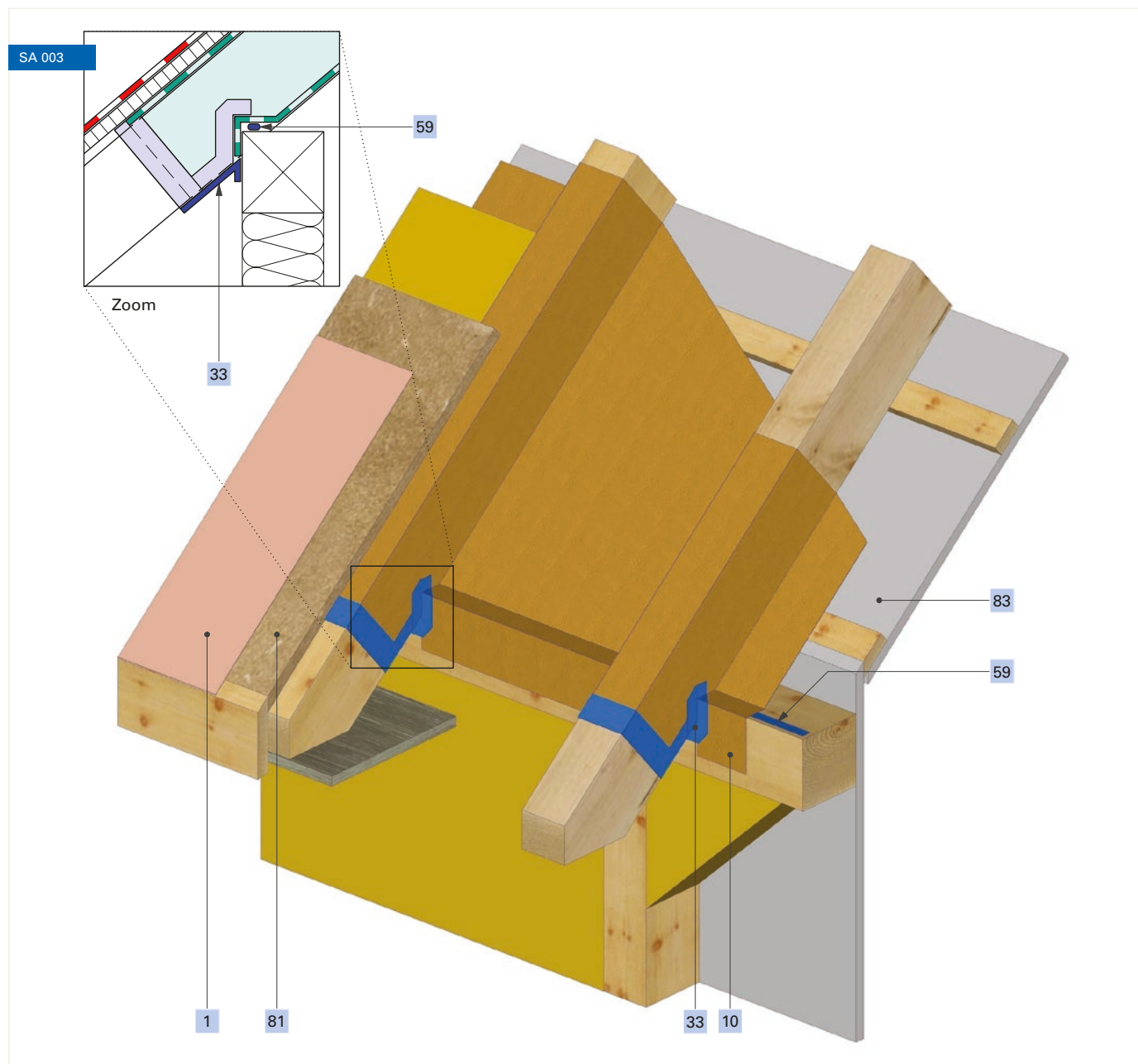


1	*Unterdeckbahn Ampatop® Protecta (plus)	81	Weichfaserplatte
10	Dampfbremse Ampatex® Variano 3 extra	83	Innenbekleidung
26	Klebeband Ampacoll® Flexx pro, 60 mm	95	Anpresslatte
43	Nageldichtband Ampacoll® ND.Band		

* Die Verklebung von Bahnenstößen erfolgt nach ÖNORM B 4119 verdeckt in der Überlappung.

Sanierungen, Sanierung von aussen

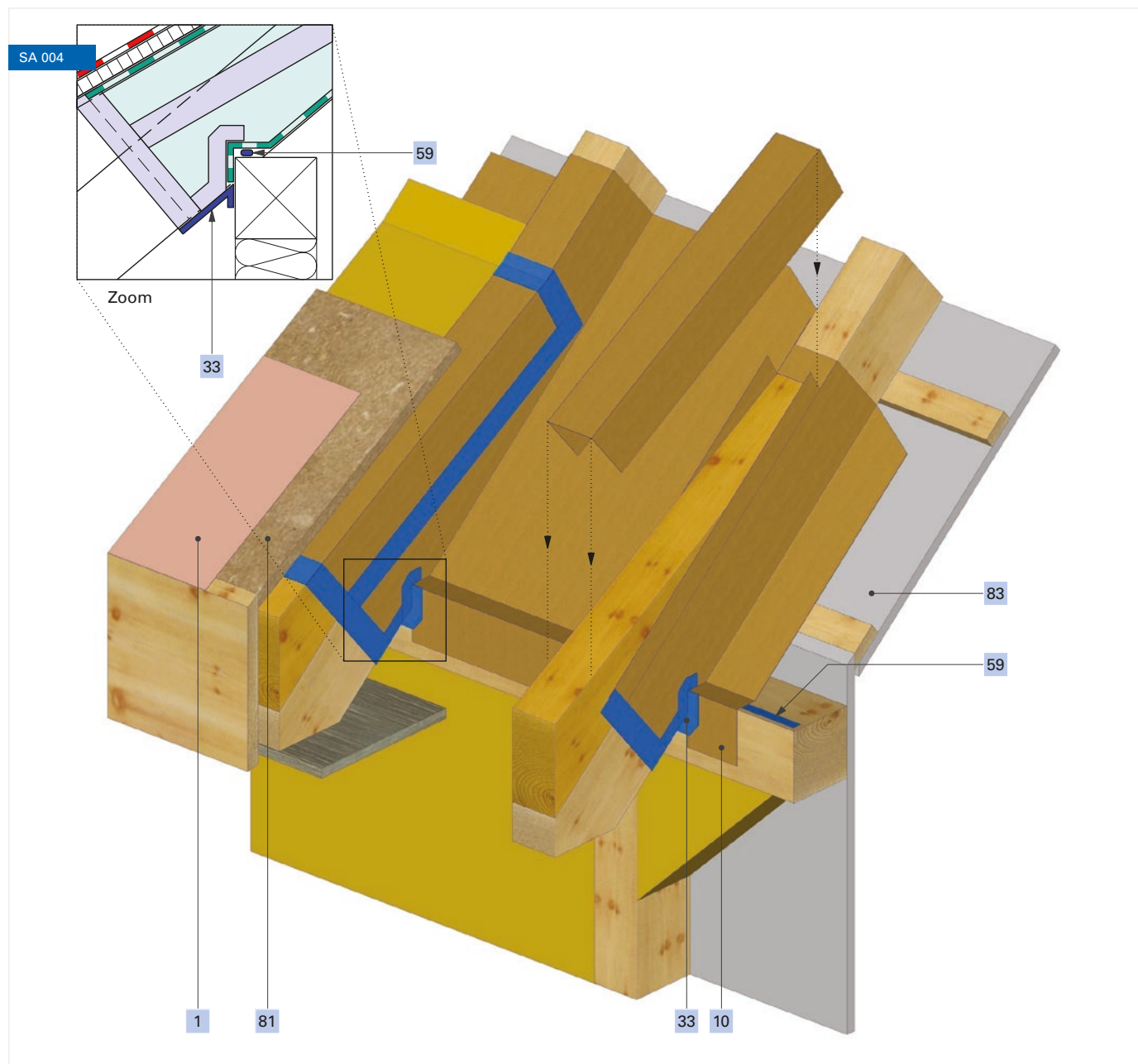
Luftdichtheitsschicht im Bereich der Fusspfette



1	Unterdeckbahn Ampatop® Protecta (plus)	59	Flüssigklebstoff Ampacoll® Profix
10	Dampfbremse Ampatex® Variano 3 extra	81	Weichfaserplatte
33	Klebeband Ampacoll® BK 535, 50 mm	83	Innenbekleidung

Sanierungen, Sanierung von aussen

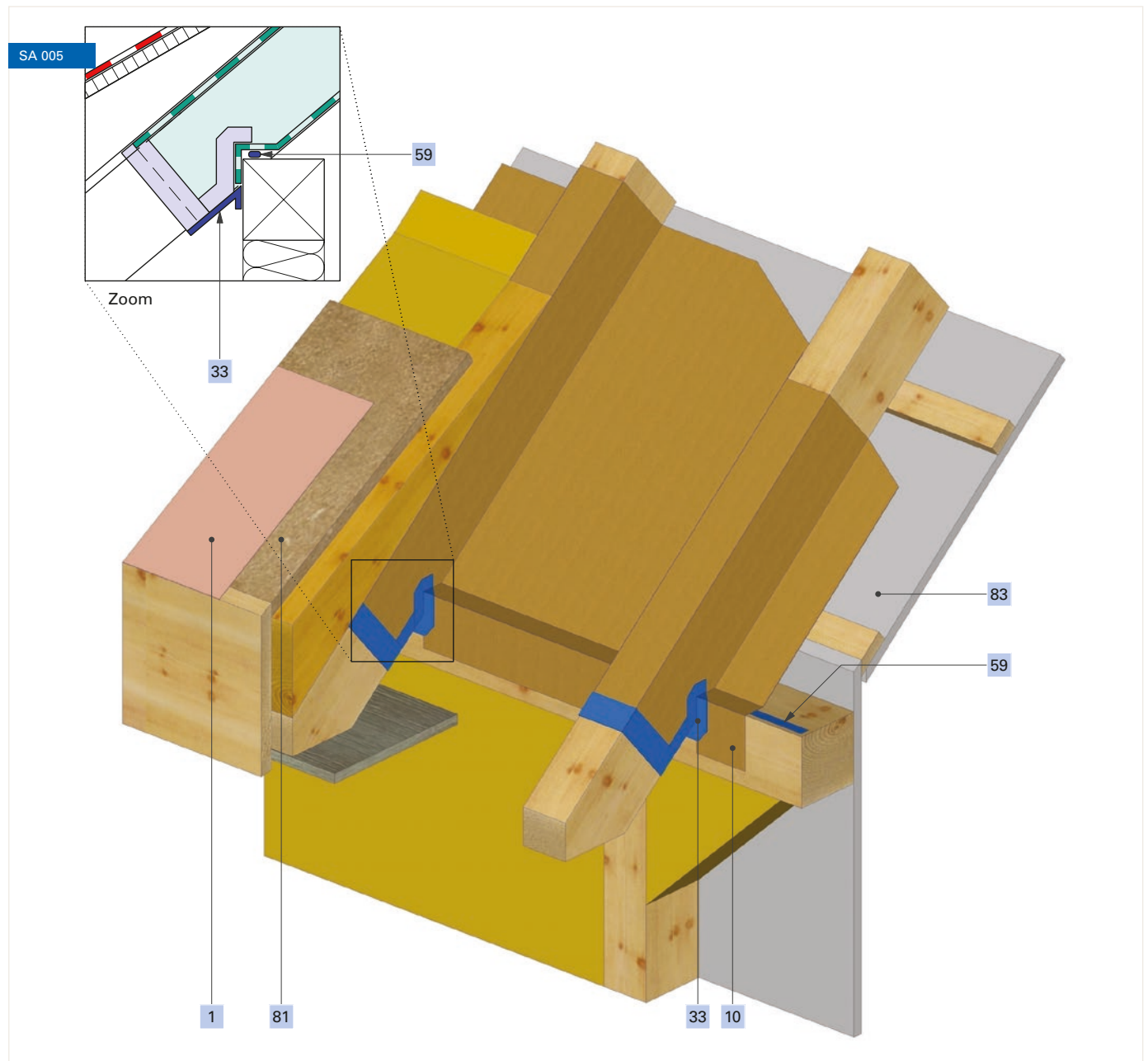
Luftdichtheitsschicht im Bereich über Aufschiebling



1	Unterdeckbahn Ampatop® Protecta (plus)	59	Flüssigklebstoff Ampacoll® Profix
10	Dampfbremse Ampatex® Variano 3 extra	81	Weichfaserplatte
33	Klebeband Ampacoll® BK 535, 50 mm	83	Innenbekleidung

Sanierungen, Sanierung von aussen

Luftdichtheitsschicht unter Aufschiebling

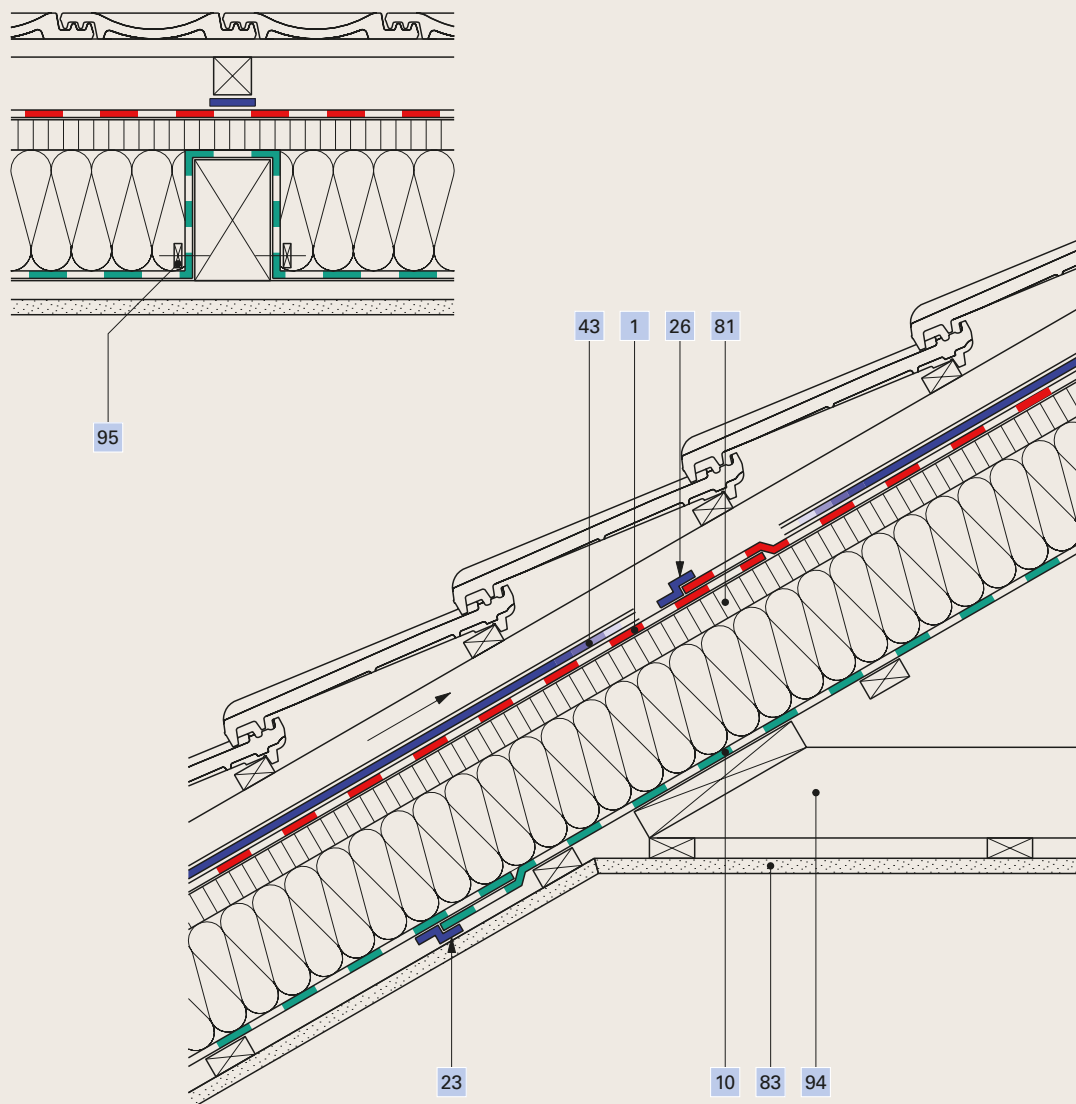


1	Unterdeckbahn Ampatop® Protecta (plus)	59	Flüssigklebstoff Ampacoll® Profix
10	Dampfbremse Ampatex® Variano 3 extra	81	Weichfaserplatte
33	Klebeband Ampacoll® BK 535, 50 mm	83	Innenbekleidung

Sanierungen, Sanierung von aussen

Luftdichtheitsschicht im gedämmten Spitzbodenbereich

SA 006



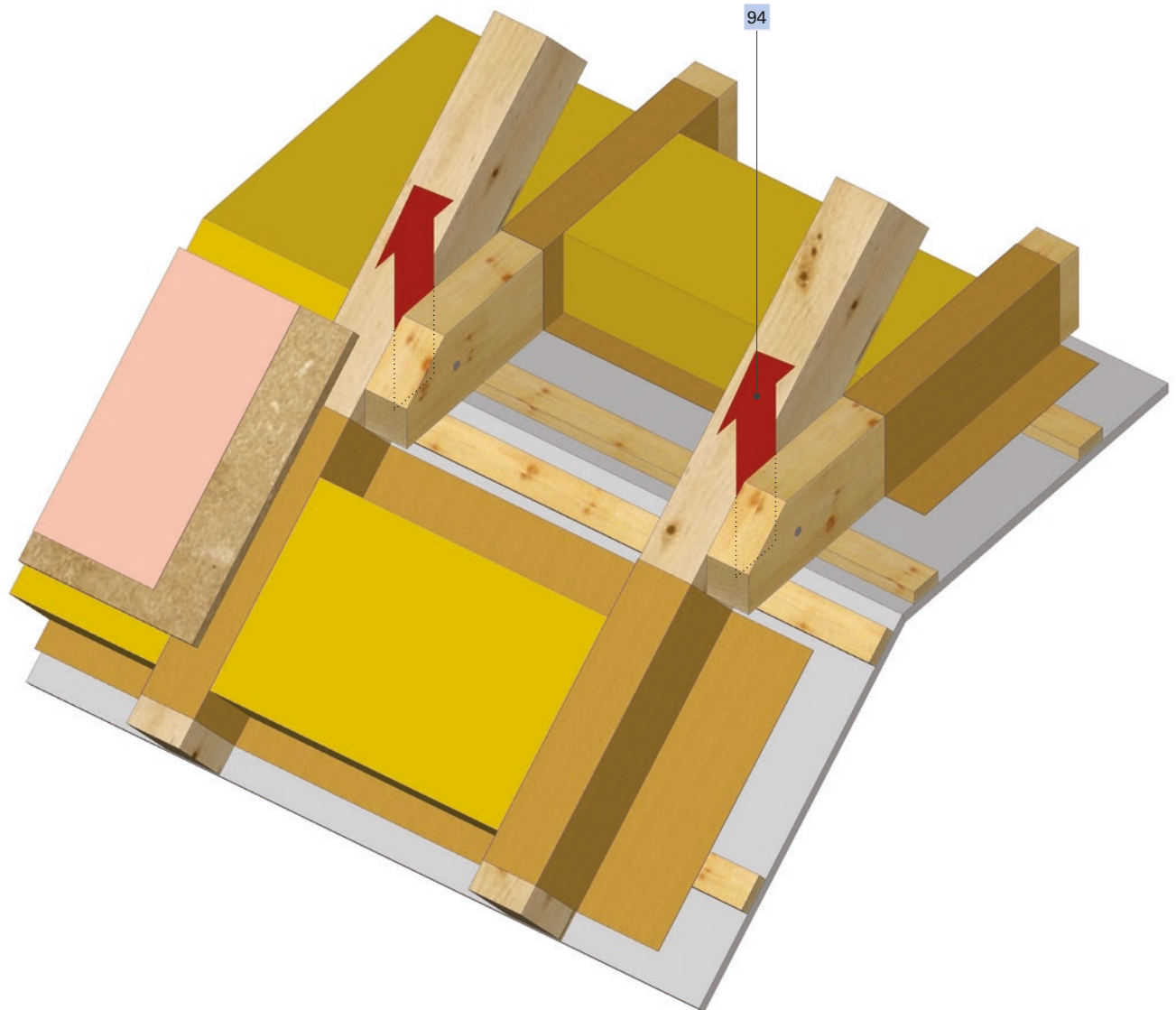
1	*Unterdeckbahn Ampatop® Protecta (plus)	81	Weichfaserplatte
10	Dampfbremse Ampatex® Variano 3 extra	83	Innenbekleidung
23	Klebeband Ampacoll® INT, 60 mm	94	Zange durchdringt Luftdichtheitsschicht nicht
26	Klebeband Ampacoll® Flexx pro, 60 mm	95	Anpresslatte
43	Nageldichtband Ampacoll® ND.Band		

* Die Verklebung von Bahnenstößen erfolgt nach ÖNORM B 4119 verdeckt in der Überlappung.

Sanierungen, Sanierung von aussen

Luftdichtheitsschicht und Kehlzangenlage

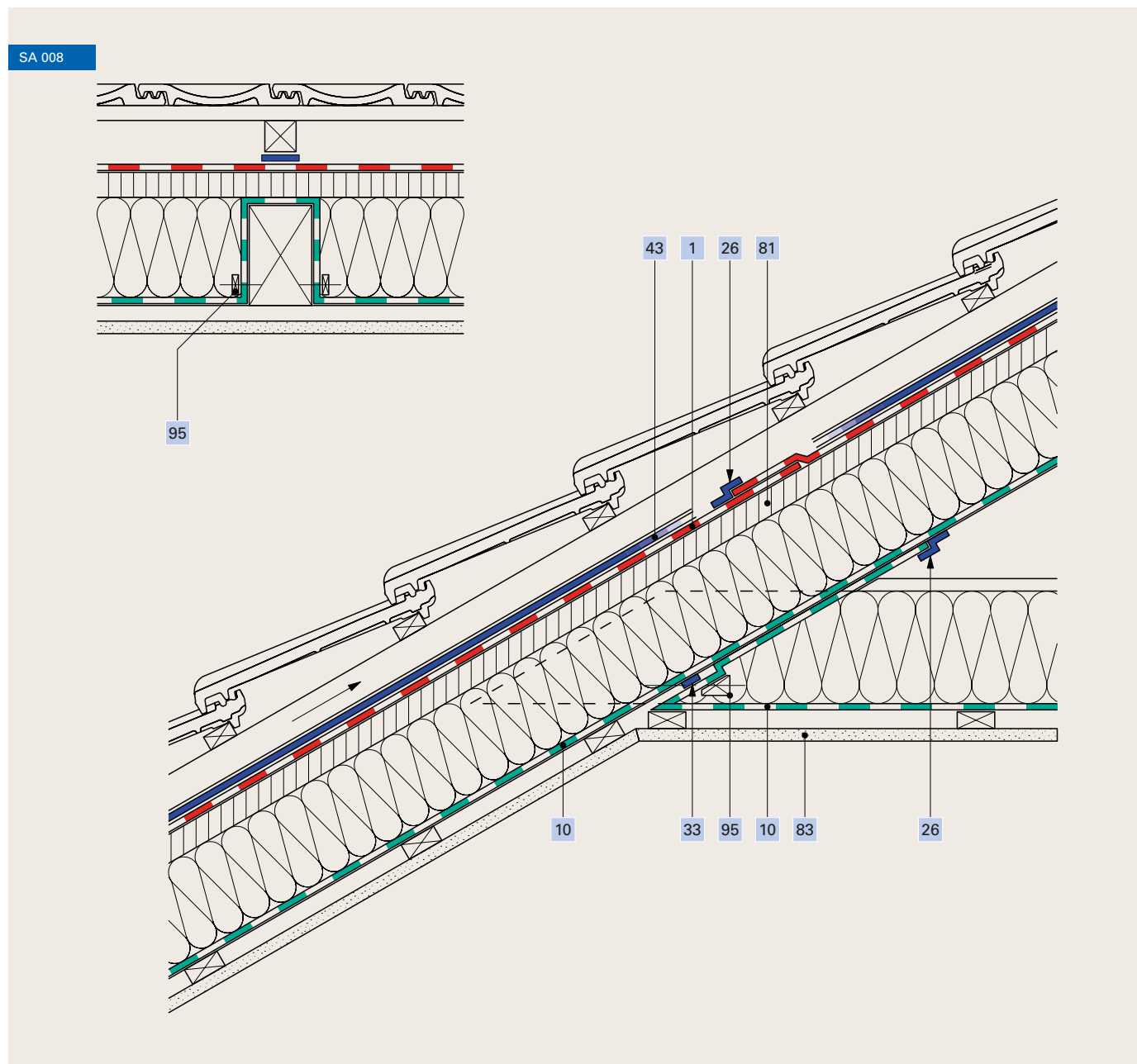
SA 007



94 Dieser Anschluss ist nicht vernünftig dicht zu bekommen

Sanierungen

Luftdichtheitsschicht mit von oben gedämmter Kehlbalkenlage



1	*Unterdeckbahn Ampatop® Protecta (plus)	43	Nageldichtband Ampacoll® ND.Band
10	Dampfbremse Ampatex® Variano 3 extra	81	Weichfaserplatte
26	Klebeband Ampacoll® Flexx pro, 60 mm	83	Innenbekleidung
33	Klebeband Ampacoll® BK 530, 15 mm	95	Anpresslatte

* Die Verklebung von Bahnenstößen erfolgt nach ÖNORM B 4119 verdeckt in der Überlappung.

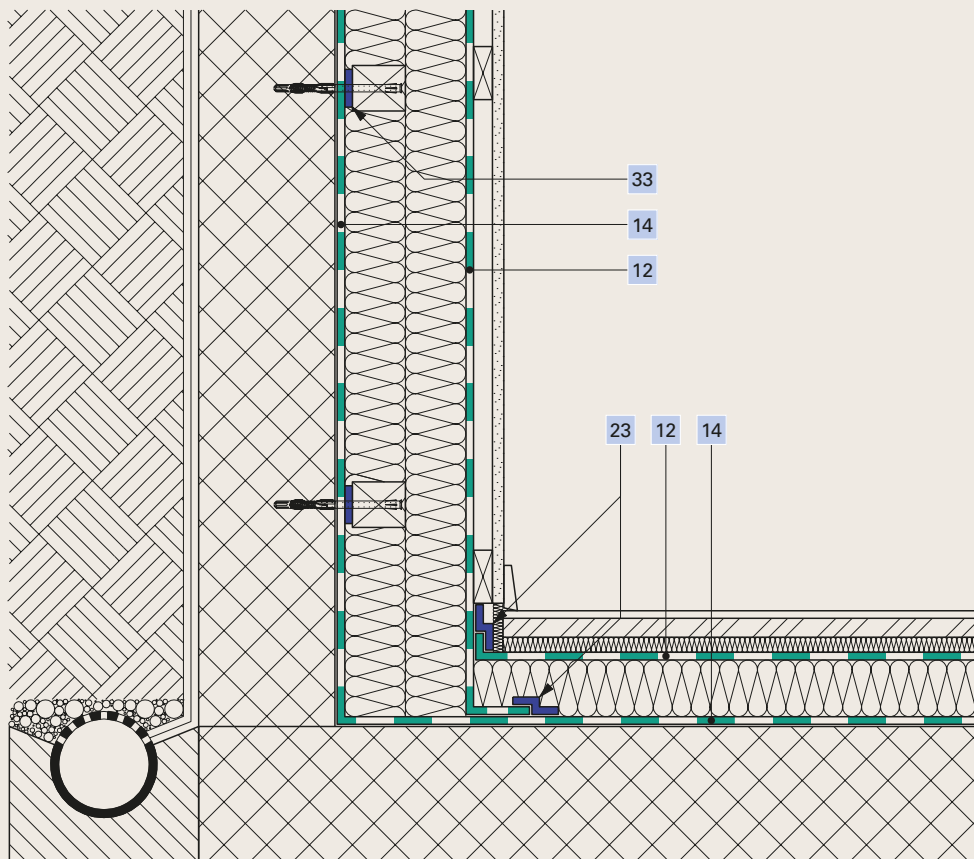
Kellerausbau mit Innendämmung und Vormauerung

Ampack Österreich:
05523 53433
www.ampack.at

Sanierungen

■ Kellerausbau mit Innendämmung und Vorsatzschale

SA 010



12 Dampfsperre **Sisalex® 514**

14 Dampfsperre **Sisalex® 518**

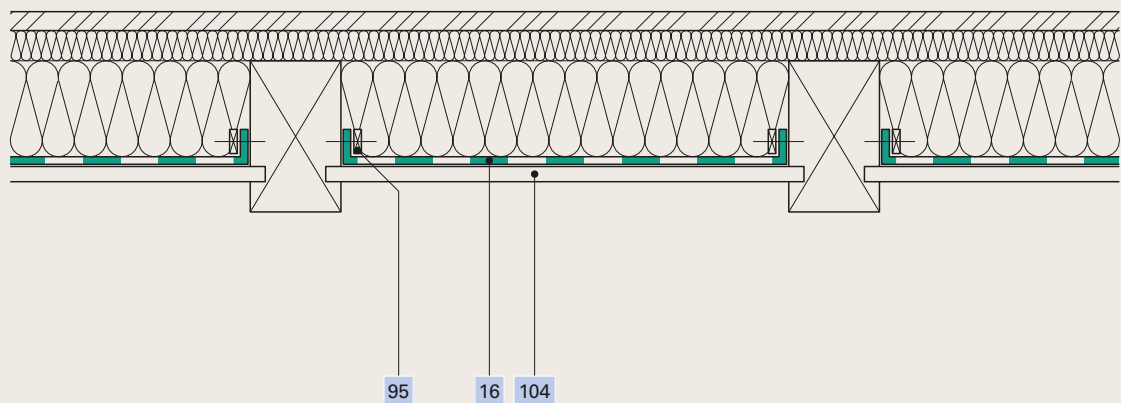
23 Klebeband **Ampacoll® XT**, 60 mm

33 Klebeband **Ampacoll® BK 535**, 50 mm

Sanierungen

Verlegung Rieselschutz in Decke

SA 011

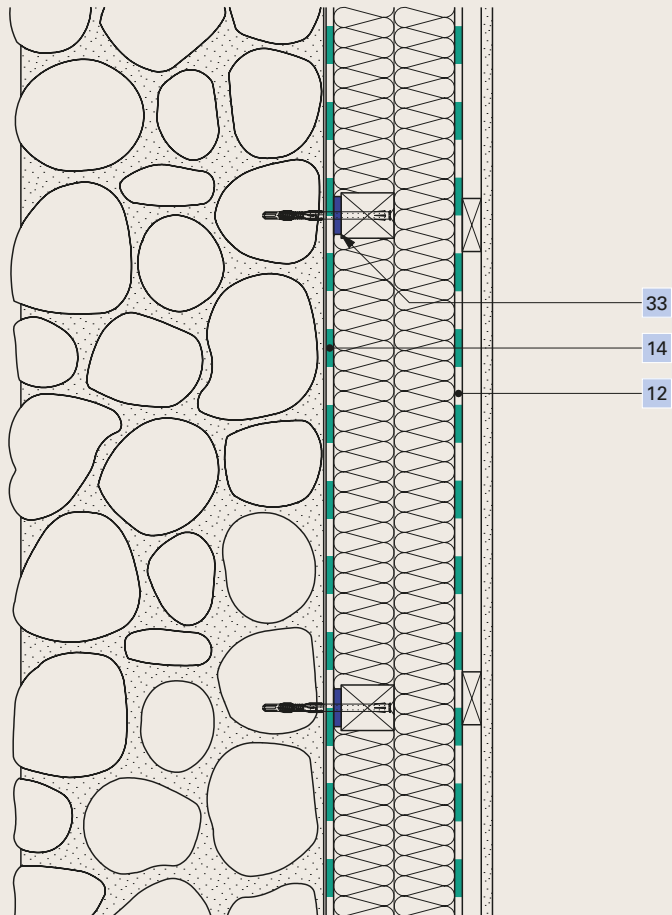


16	Rieselschutz Sisalex® 30
95	Anpresslatte
104	Schiebeboden

Sanierungen

■ Kellerausbau bei Bollensteinmauerwerk

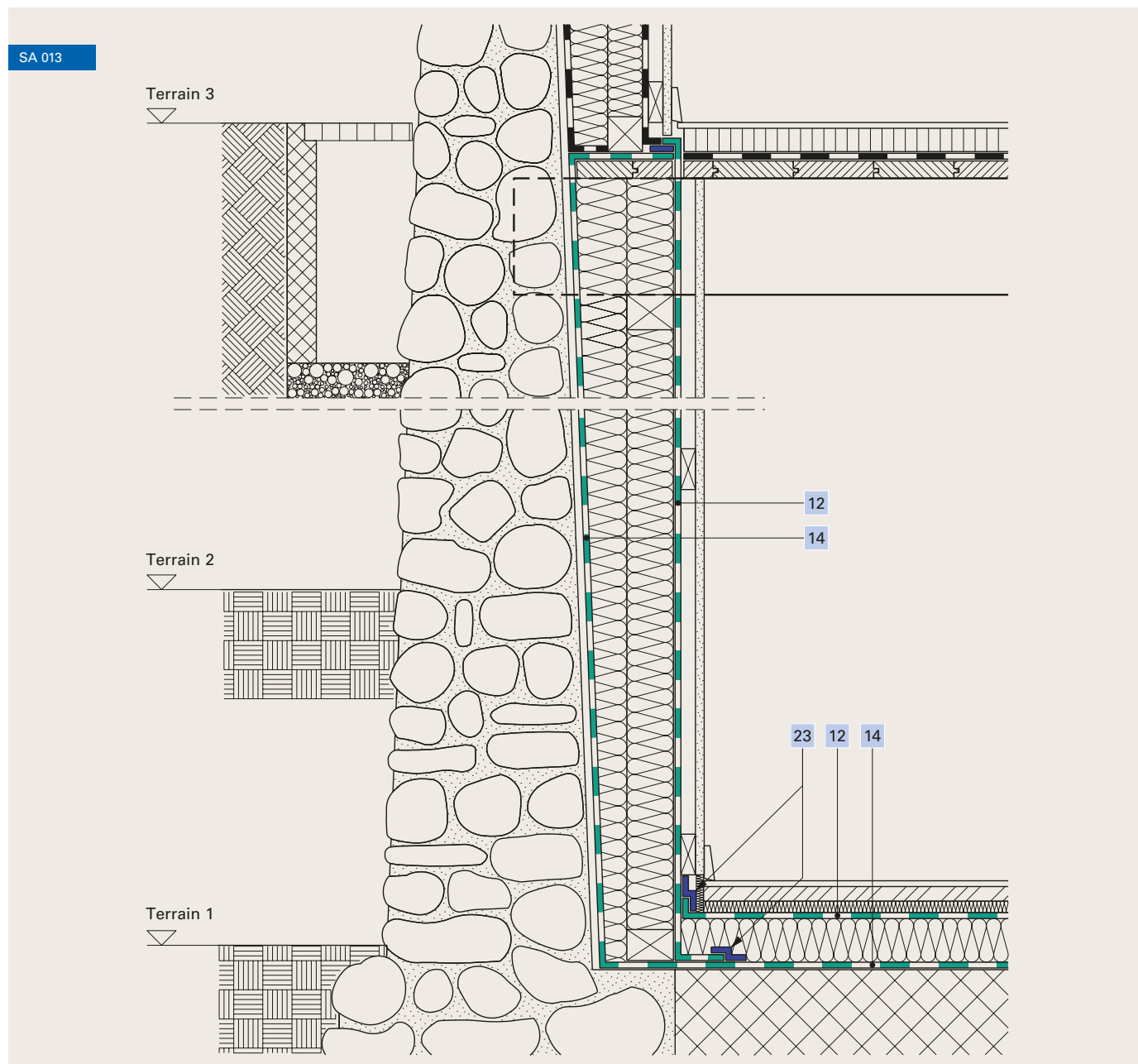
SA 012



- | | |
|----|---|
| 12 | Dampfsperre Sisalex® 514 |
| 14 | Dampfsperre Sisalex® 518 |
| 33 | Klebeband Ampacoll® BK 535 , 50 mm |

Sanierungen

Luftdichtheit und Feuchteschutz bei Bollensteinmauerwerk

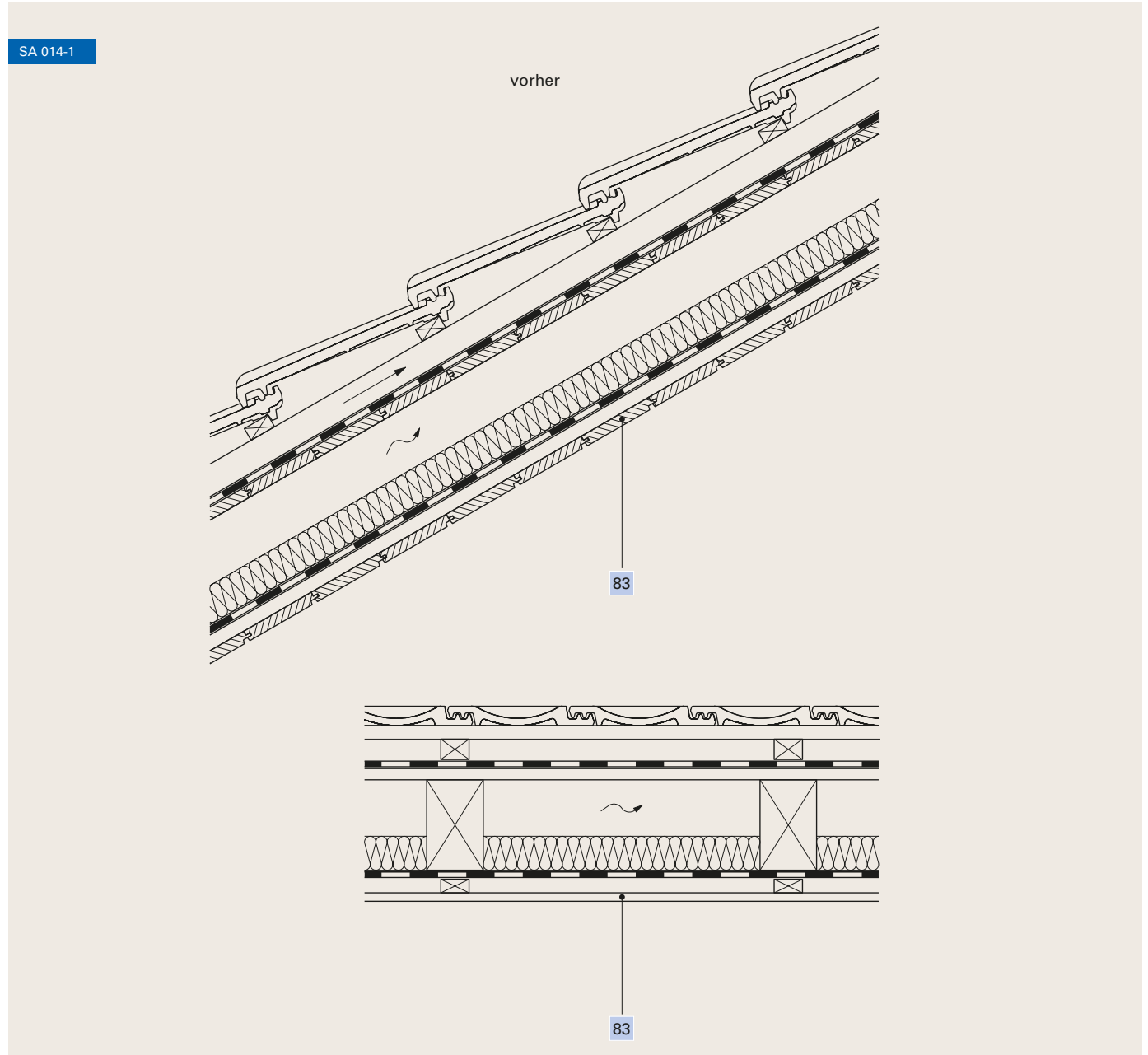


12	Dampfsperre Sisalex® 514
14	Dampfsperre Sisalex® 518
23	Klebeband Ampacoll® XT , 60 mm

Terrain 1+2 Ausführung problemlos
 Terrain 3 Achtung feuchte Balkenköpfe →
 Entfeuchtungsschacht mit Gitterrost ausbilden

Sanierungen, Sanierung von aussen (vorher)

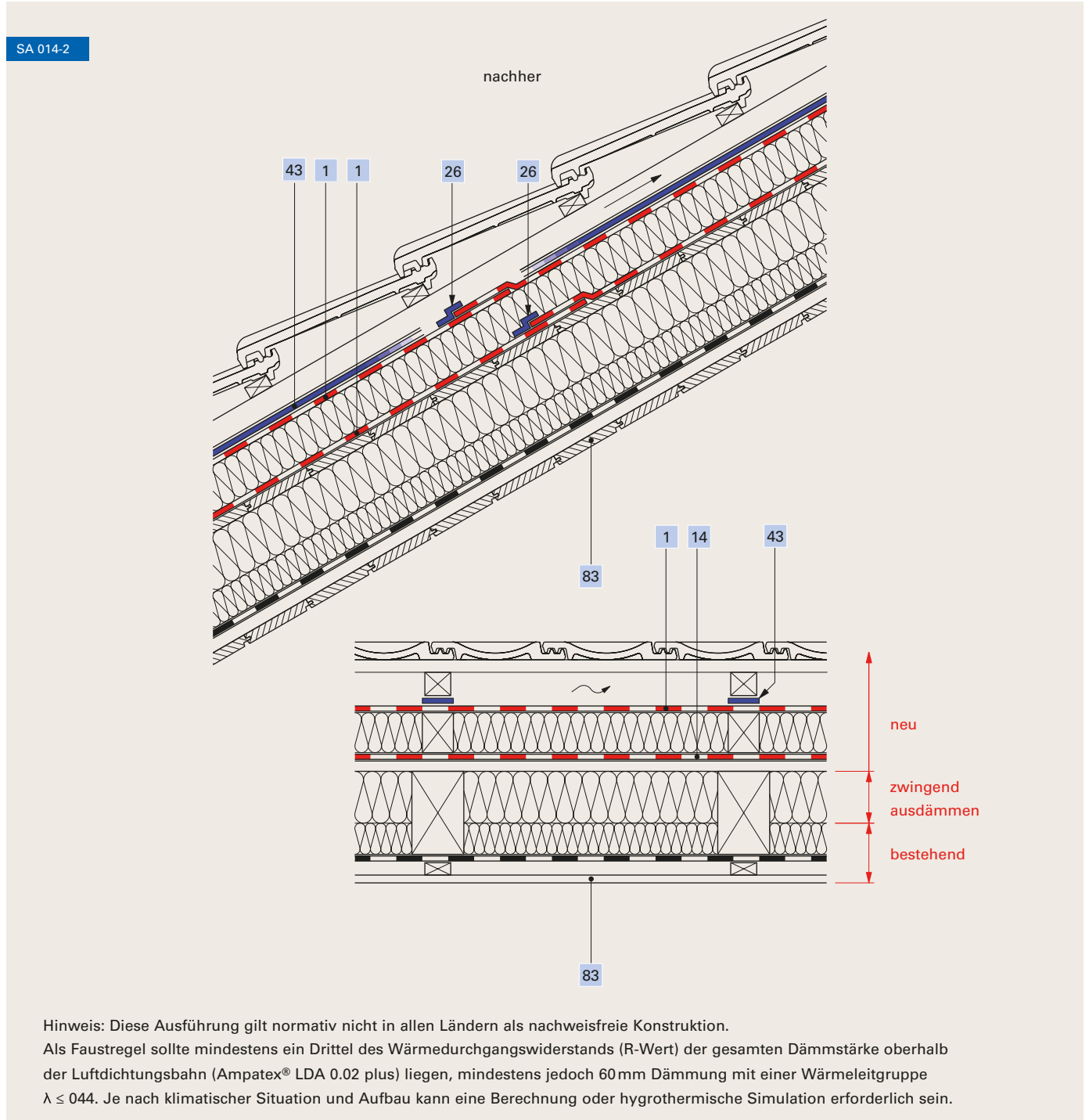
■ Mit Aufsparrendämmung
Luftdichtheitsschicht oberhalb Sparren



83 Bekleidung

Sanierungen, Sanierung von aussen (nachher)

Mit Aufsparrendämmung
Luftdichtheitsschicht oberhalb Sparren



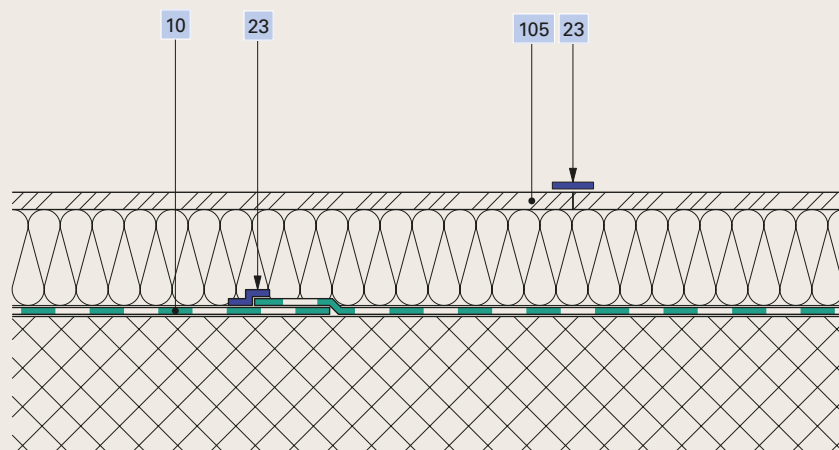
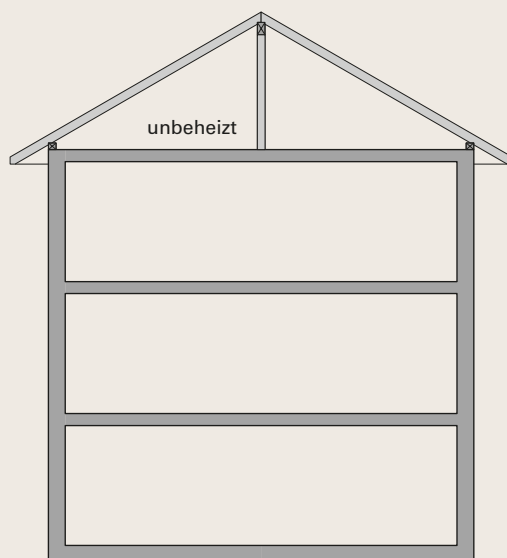
1	*Unterdeckbahn Ampatop® Protecta (plus)	43	Nageldichtband Ampacoll® ND.Band / Ampacoll® ND Duo
14	Sanierungsdampfbremse Ampatex® LDA 0.02 plus	83	Bekleidung
26	Klebeband Ampacoll® Flexx pro , 60 mm Alternative Verklebung: Integrierte Tapes Ampatop® Protecta plus, Ampatex® LDA 0.02 plus		

* Die Verklebung von Bahnenstößen erfolgt nach ÖNORM B 4119 verdeckt in der Überlappung.

Sanierungen

■ Dämmung oberste Geschossdecke

SA 015



Luftdichtheitsschicht speziell bei Durchdringungen und Durchbrüchen

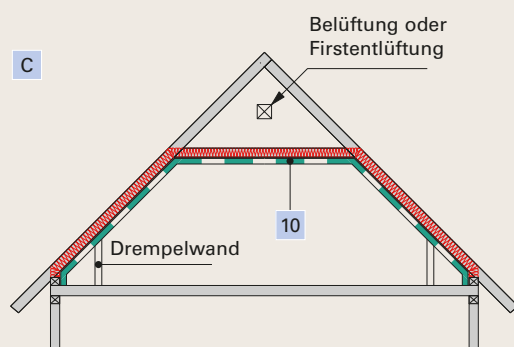
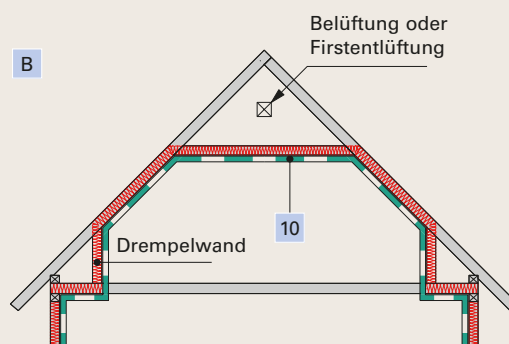
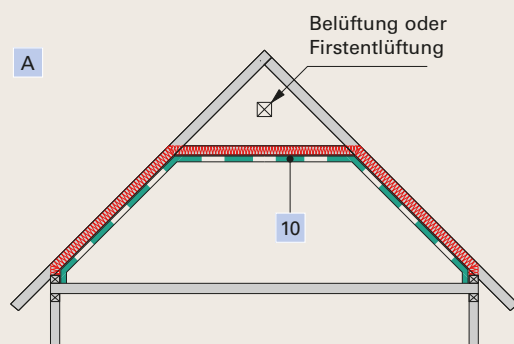
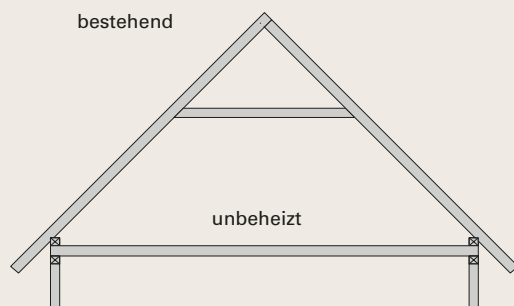
- | | |
|----|---|
| 10 | Schalungsbahn Ampatex® SB 130 ,
Dampfbremse Ampatex® DB 90 / Ampatex® Cento |
| 23 | Klebeband Ampacoll® XT , 60 mm |

- | | |
|-----|---|
| 105 | Gehbelag verklebt, oder Winddichtung Tyvek Soft Antireflex |
|-----|---|

Sanierungen

■ Dämmung alter Kehlbalkendächer von innen, Prinzipien

SA 016



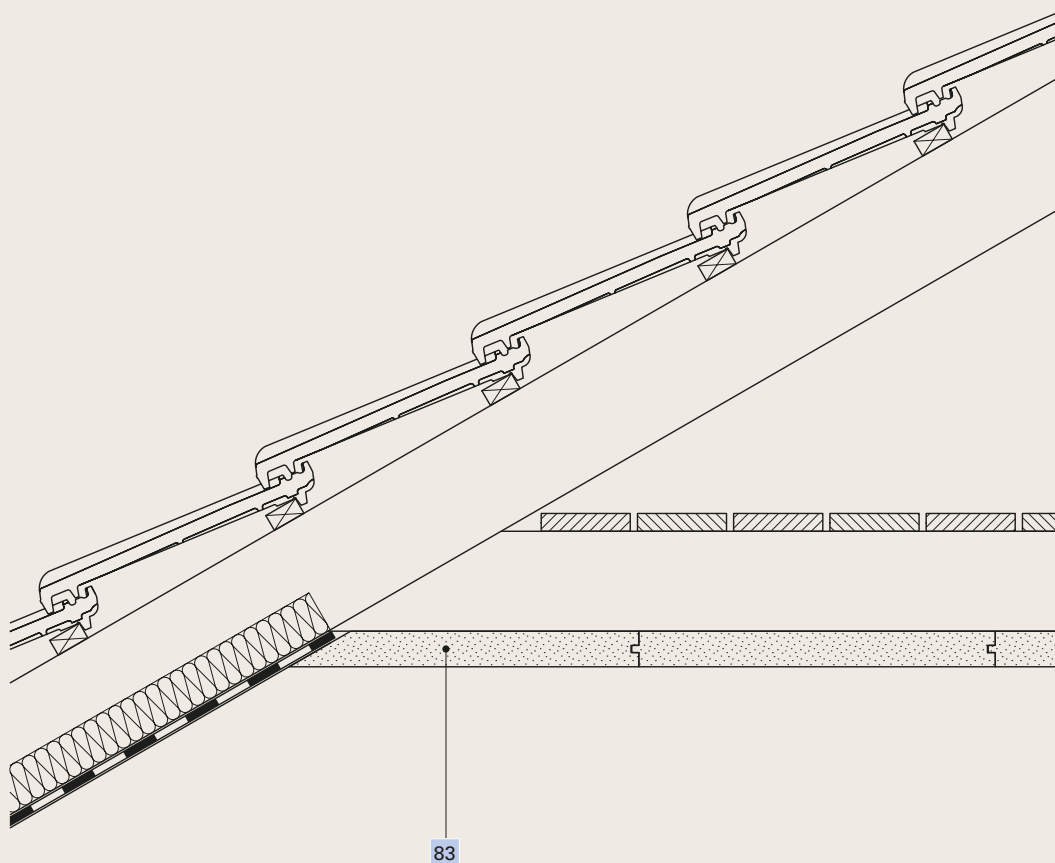
10 Dampfbremse Ampatex® DB 90

Sanierungen

■ Dämmung alter Kehlbalkendächer von aussen (vorher)

SA 017-1

vorher

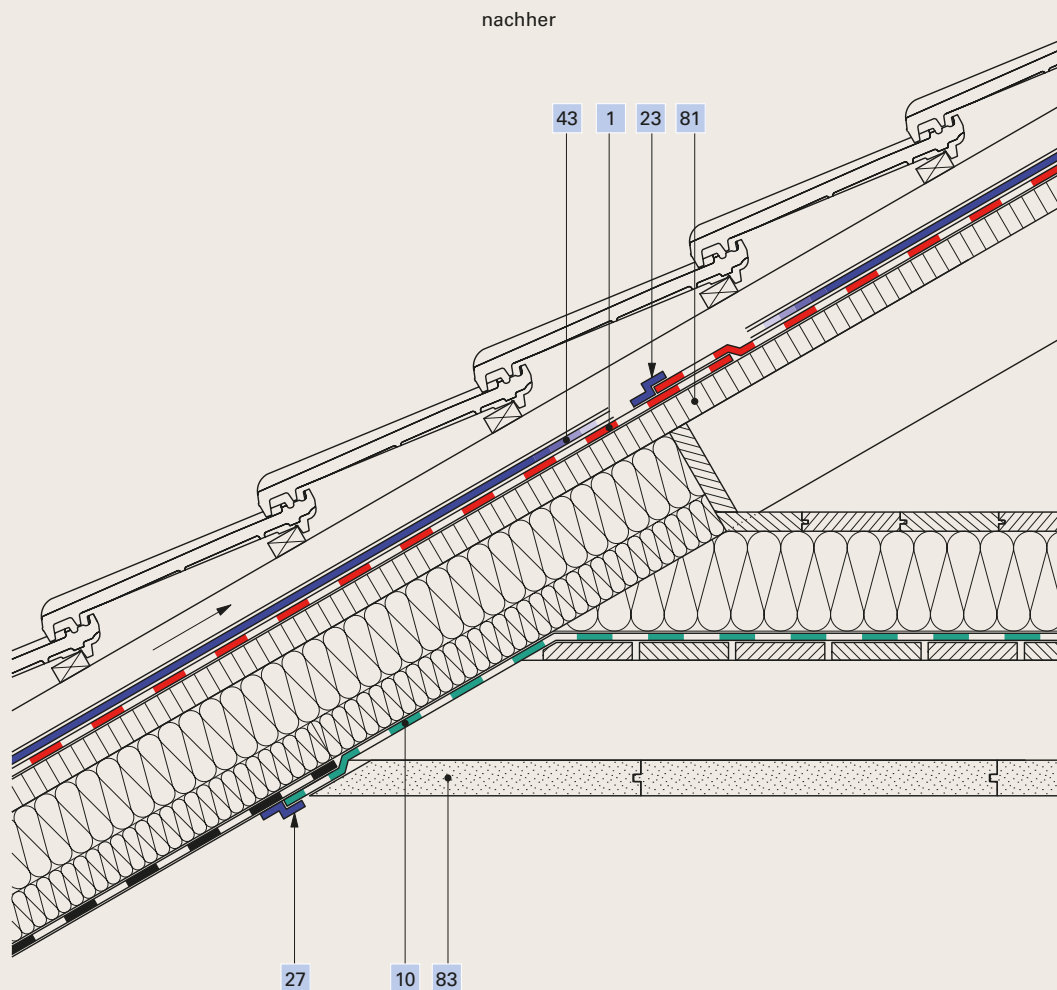


83 Bekleidung

Sanierungen

■ Dämmung alter Kehlbalkendächer von aussen (nachher)

SA 017-2



1	*Unterdeckbahn Ampatop® Protecta (plus)	43	Nageldichtband Ampacoll® ND.Band
10	Dampfbremse Ampatex® DB 90	81	Weichfaserplatte
23	Klebeband Ampacoll® XT, 60 mm	83	Bekleidung
27	Klebeband Ampacoll® INT		

* Die Verklebung von Bahnenstößen erfolgt nach ÖNORM B 4119 verdeckt in der Überlappung.