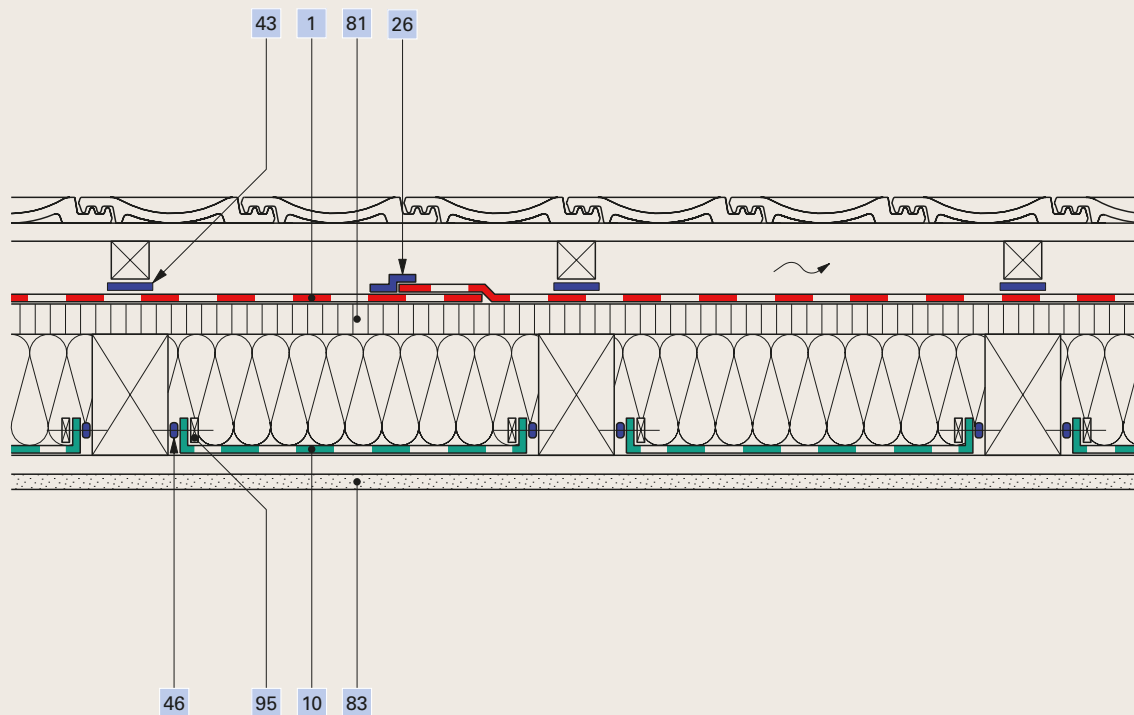


# Sanierungen, Sanierung von aussen

## Luftdichtheitsschicht als Wannenlösung

SA 001

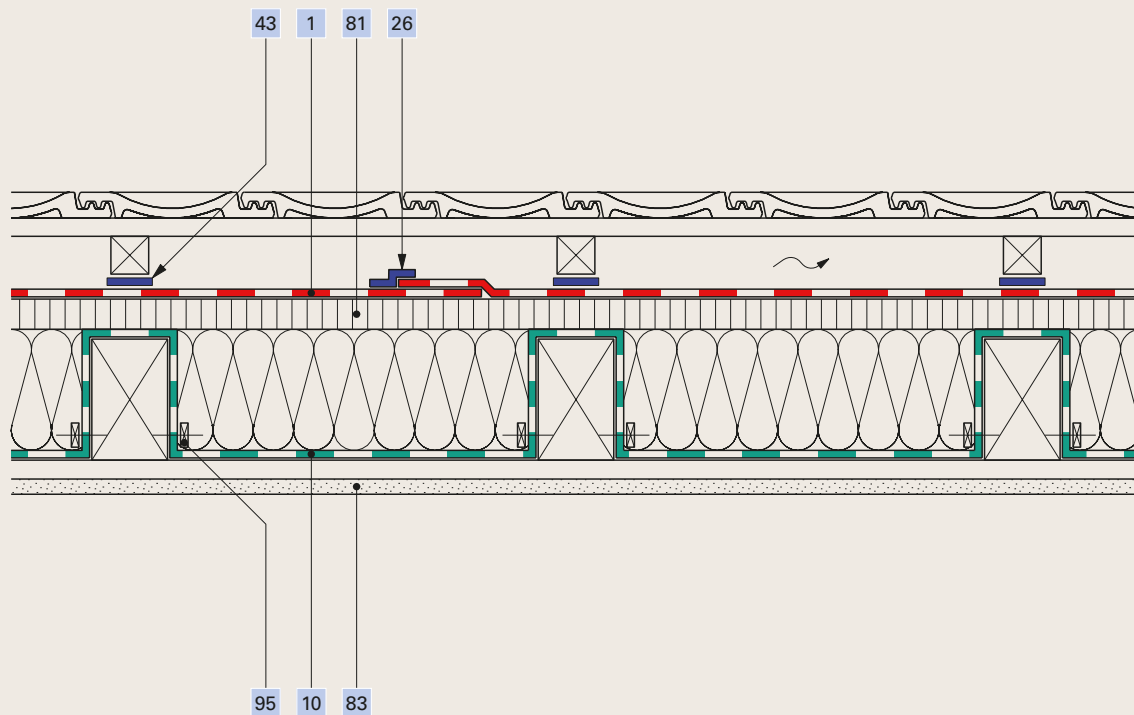


1	Unterdachbahn <b>Ampatop® Protecta (plus)</b>	46	Flüssigklebstoff <b>Ampacoll® Superfix</b>
10	Dampfbremse <b>Ampatex® Resano®</b>	81	Weichfaserplatte
23	Klebeband <b>Ampacoll® XT, 60 mm</b>	83	Innenbekleidung
43	Nageldichtband <b>Ampacoll® ND.Band</b>	95	Anpresslatte

# Sanierungen, Sanierung von aussen

Luftdichtheitsschicht um den Sparren gezogen

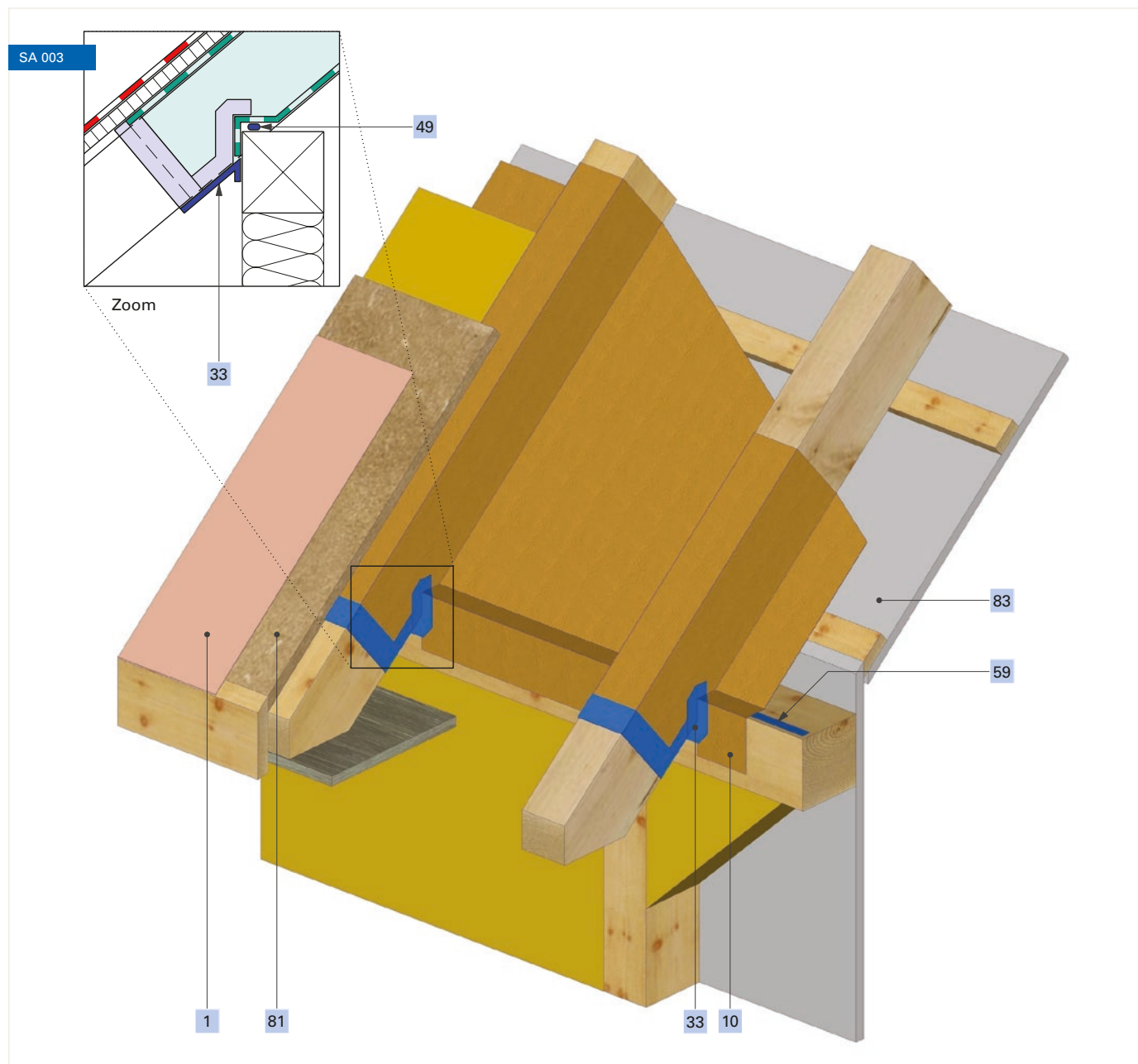
SA 002



1	Unterdachbahn <b>Ampatop® Protecta (plus)</b>	81	Weichfaserplatte
10	Dampfbremse <b>Ampatex® Variano 3 extra</b>	83	Innenbekleidung
26	Klebeband <b>Ampacoll® Flexx pro, 60 mm</b>	95	Anpresslatte
43	Nageldichtband <b>Ampacoll® ND.Band</b>		

# Sanierungen, Sanierung von aussen

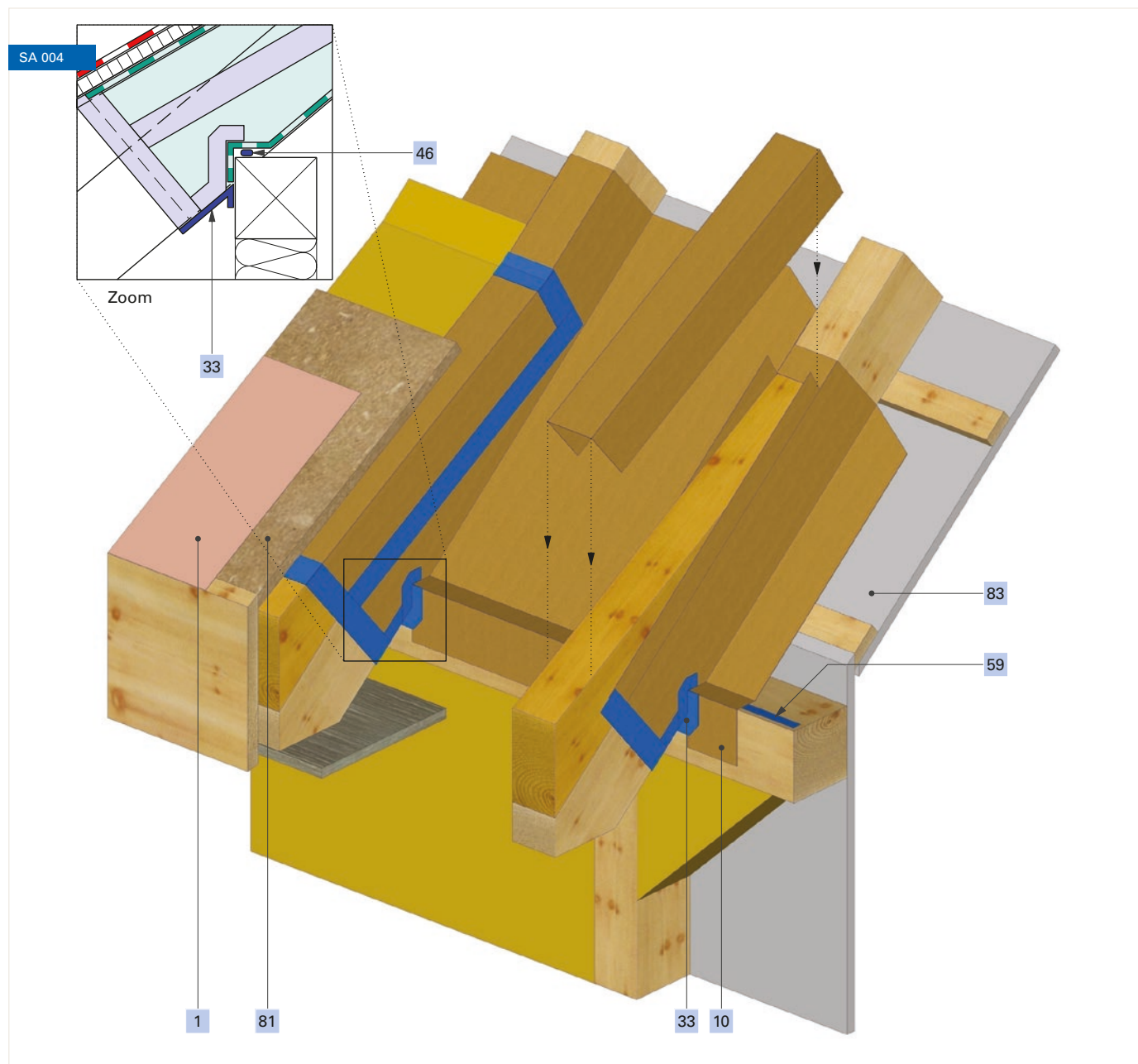
Luftdichtheitsschicht im Bereich der Fusspfette



1	Unterdachbahn Ampatop® Protecta (plus)	46	Flüssigklebstoff Ampacoll® Profix
10	Dampfbremse Ampatex® Variano 3 extra	81	Weichfaserplatte
33	Klebeband Ampacoll® BK 535, 50 mm	83	Innenbekleidung

# Sanierungen, Sanierung von aussen

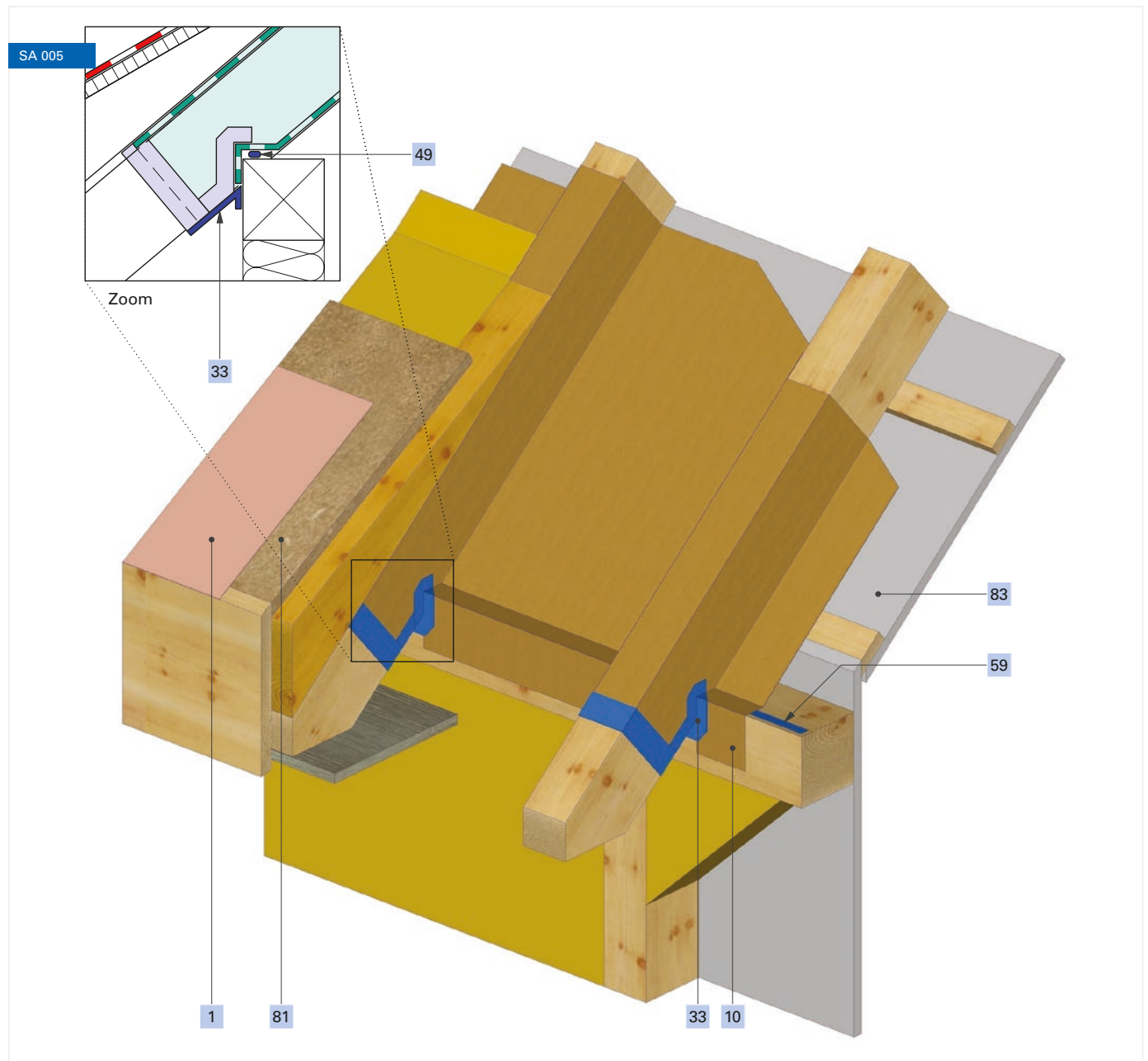
Luftdichtheitsschicht im Bereich über Aufschiebling



1	Unterdachbahn Ampatop® Protecta (plus)	46	Flüssigklebstoff Ampacoll® Profix
10	Dampfbremse Ampatex® Variano 3 extra	81	Weichfaserplatte
33	Klebeband Ampacoll® BK 535, 50 mm	83	Innenbekleidung

# Sanierungen, Sanierung von aussen

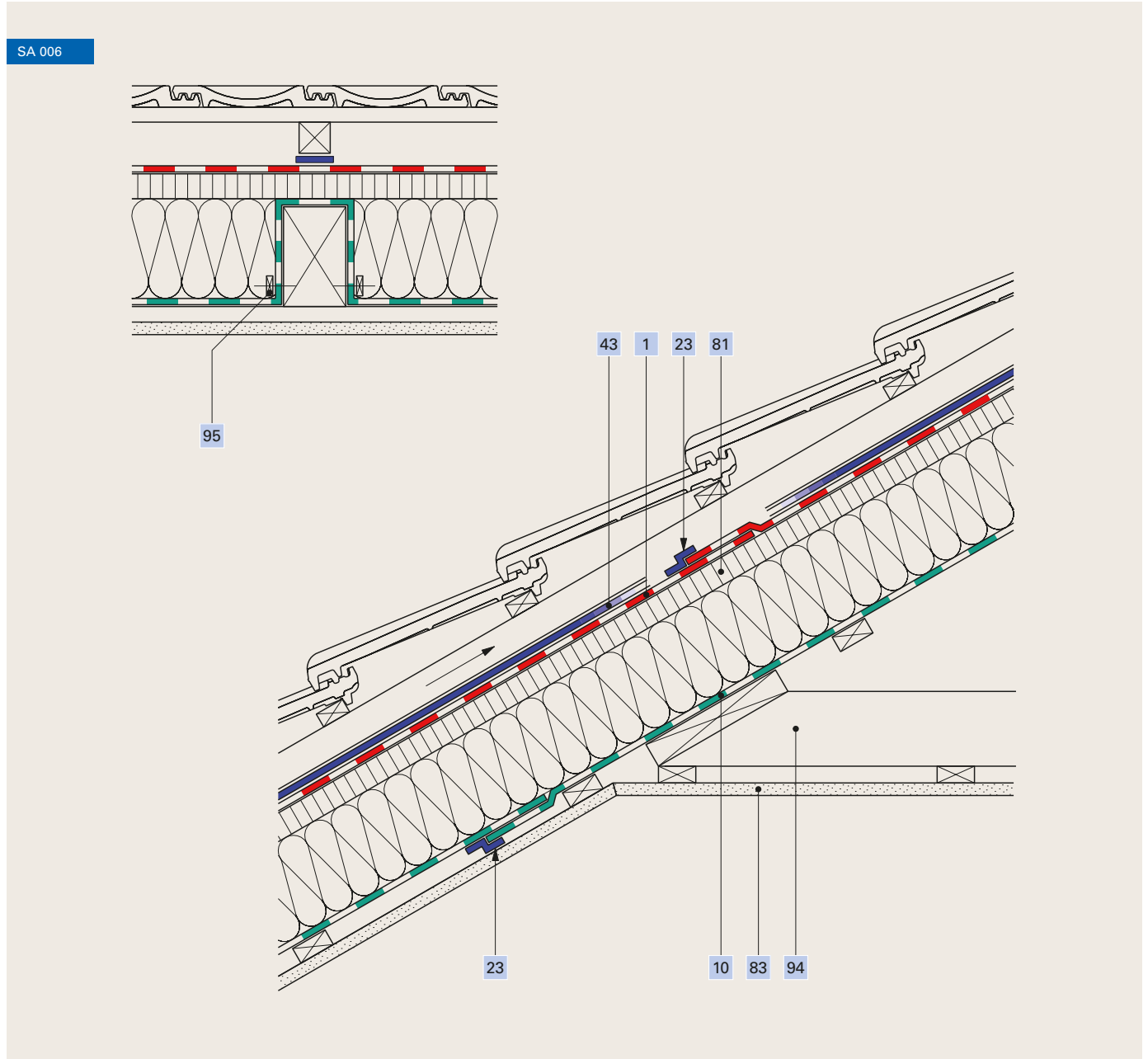
Luftdichtheitsschicht unter Aufschiebling



1	Unterdachbahn Ampatop® Protecta (plus)	59	Flüssigklebstoff Ampacoll® Profix
10	Dampfbremse Ampatex® Variano 3 extra	81	Weichfaserplatte
33	Klebeband Ampacoll® BK 535, 50 mm	83	Innenbekleidung

# Sanierungen, Sanierung von aussen

Luftdichtheitsschicht im gedämmten Spitzbodenbereich



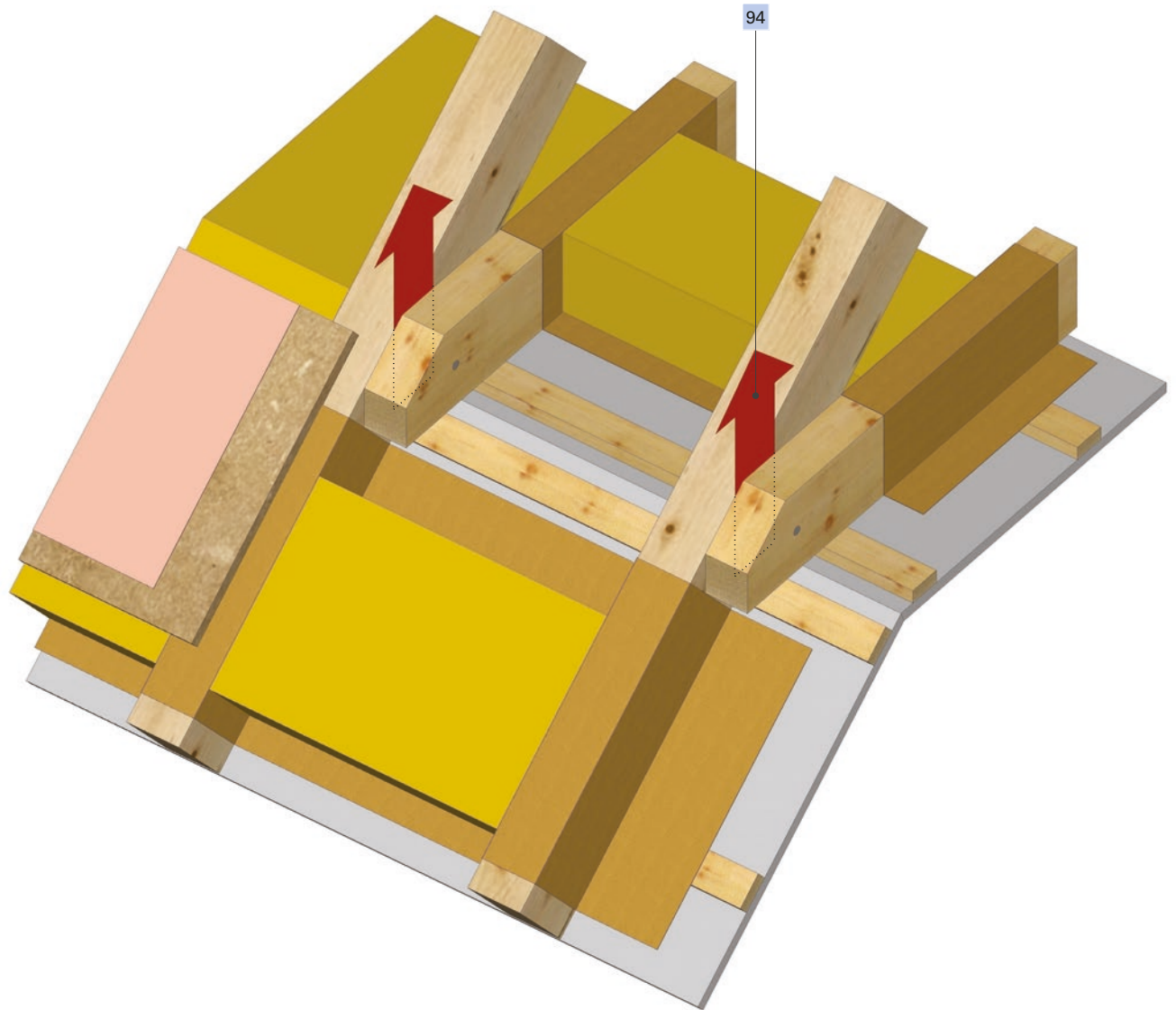
1	Unterdachbahn <b>Ampatop® Protecta (plus)</b>	81	Weichfaserplatte
10	Dampfbremse <b>Ampatex® Variano 3 extra</b>	83	Innenbekleidung
23	Klebeband <b>Ampacoll® XT</b> , 60 mm	94	Zange durchdringt Luftdichtheitsschicht nicht
26	Klebeband <b>Ampacoll® Flexx pro</b> , 60 mm	95	Anpresslatte
43	Nageldichtband <b>Ampacoll® ND.Band</b>		



# Sanierungen, Sanierung von aussen

Luftdichtheitsschicht und Kehlzangenlage

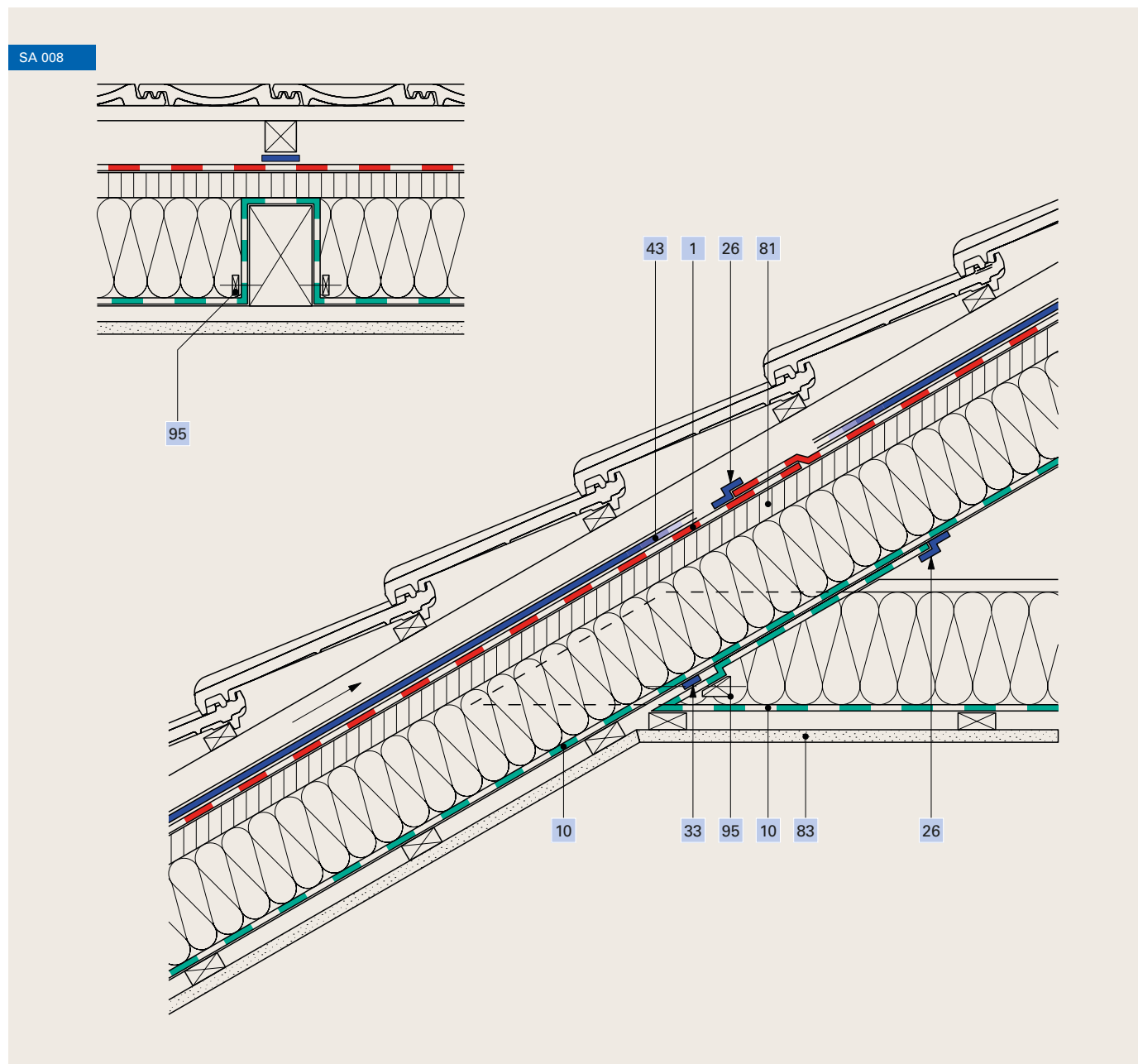
SA 007



94 Dieser Anschluss ist nicht vernünftig dicht zu bekommen

# Sanierungen

Luftdichtheitsschicht mit von oben gedämmter Kehlbalkenlage



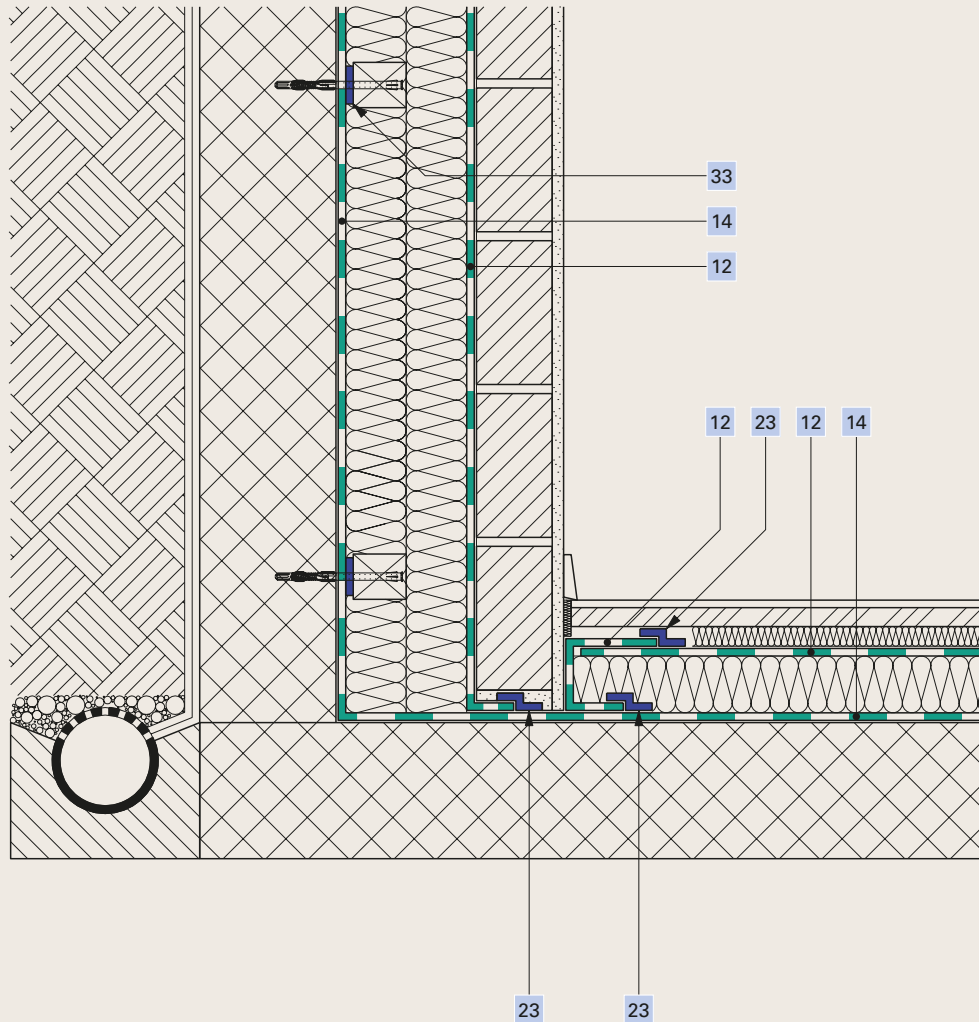
1	Unterdachbahn <b>Ampatop® Protecta (plus)</b>	43	Nageldichtband <b>Ampacoll® ND.Band</b>
10	Dampfbremse <b>Ampatex® Variano 3 extra</b>	81	Weichfaserplatte
23	Klebeband <b>Ampacoll® Flexx pro</b> , 60 mm	83	Innenbekleidung
33	Klebeband <b>Ampacoll® BK 530</b> , 15 mm	95	Anpresslatte



# Sanierungen

■ Kellerausbau mit Innendämmung und Vormauerung

SA 009



12 Dampfsperre **Sisalex® 514**

14 Dampfsperre **Sisalex® 518**

23 Klebeband **Ampacoll® XT**, 60 mm

33 Klebeband **Ampacoll® BK 535**, 50 mm

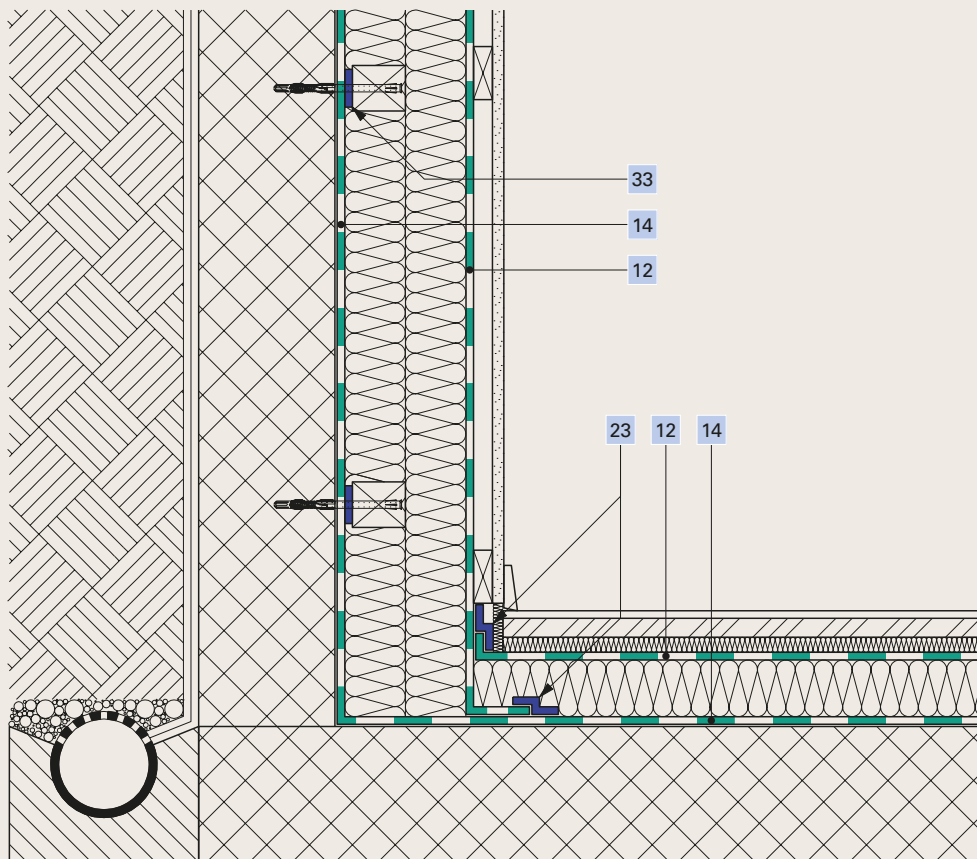
Ampack Schweiz:  
071 858 38 00  
www.ampack.ch



# Sanierungen

■ Kellerausbau mit Innendämmung und Vorsatzschale

SA 010



12 Dampfsperre **Sisalex® 514**

14 Dampfsperre **Sisalex® 518**

23 Klebeband **Ampacoll® XT**, 60 mm

33 Klebeband **Ampacoll® BK 535**, 50 mm

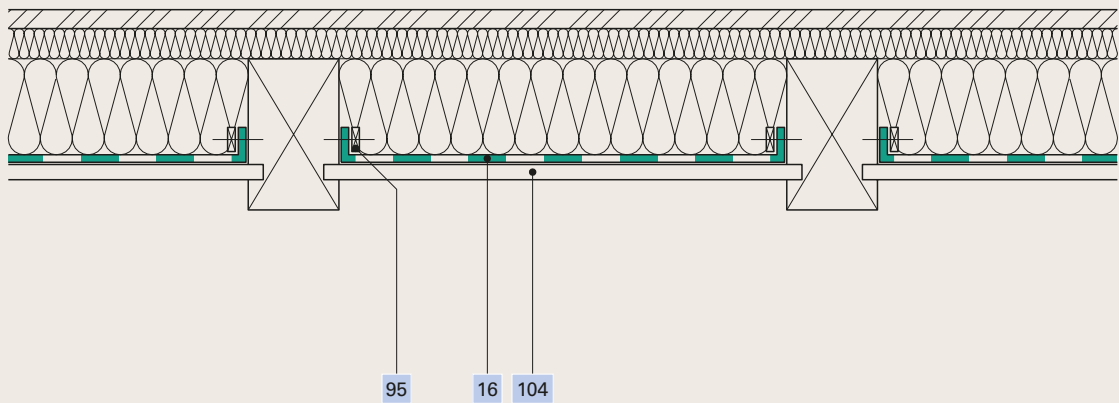
Ampack Schweiz:  
071 858 38 00  
www.ampack.ch



# Sanierungen

## Verlegung Rieselschutz in Decke

SA 011

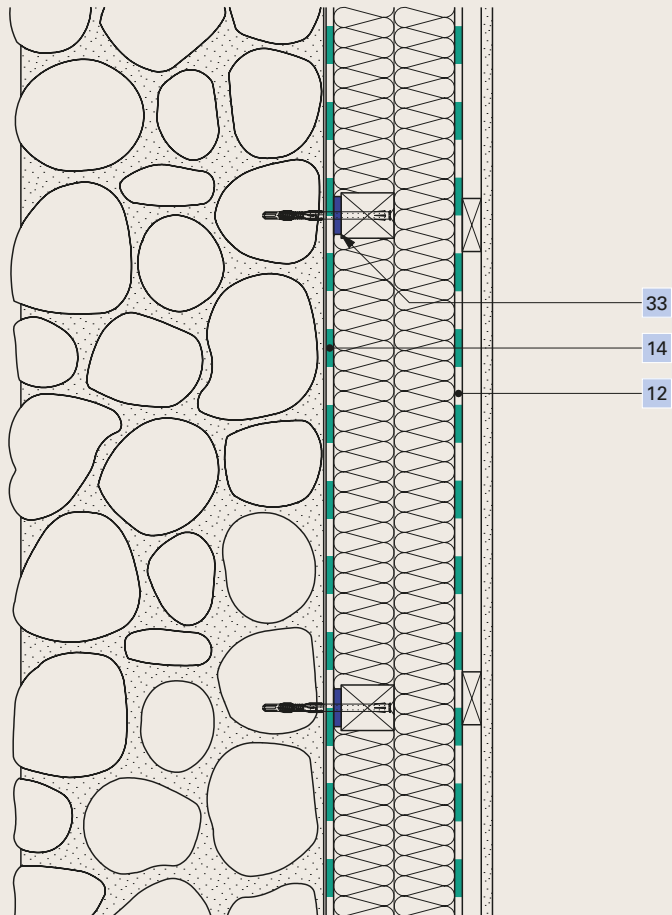


16	Rieselschutz <b>Sisalex® 30</b>
95	Anpresslatte
104	Schiebeboden

# Sanierungen

■ Kellerausbau bei Bollensteinmauerwerk

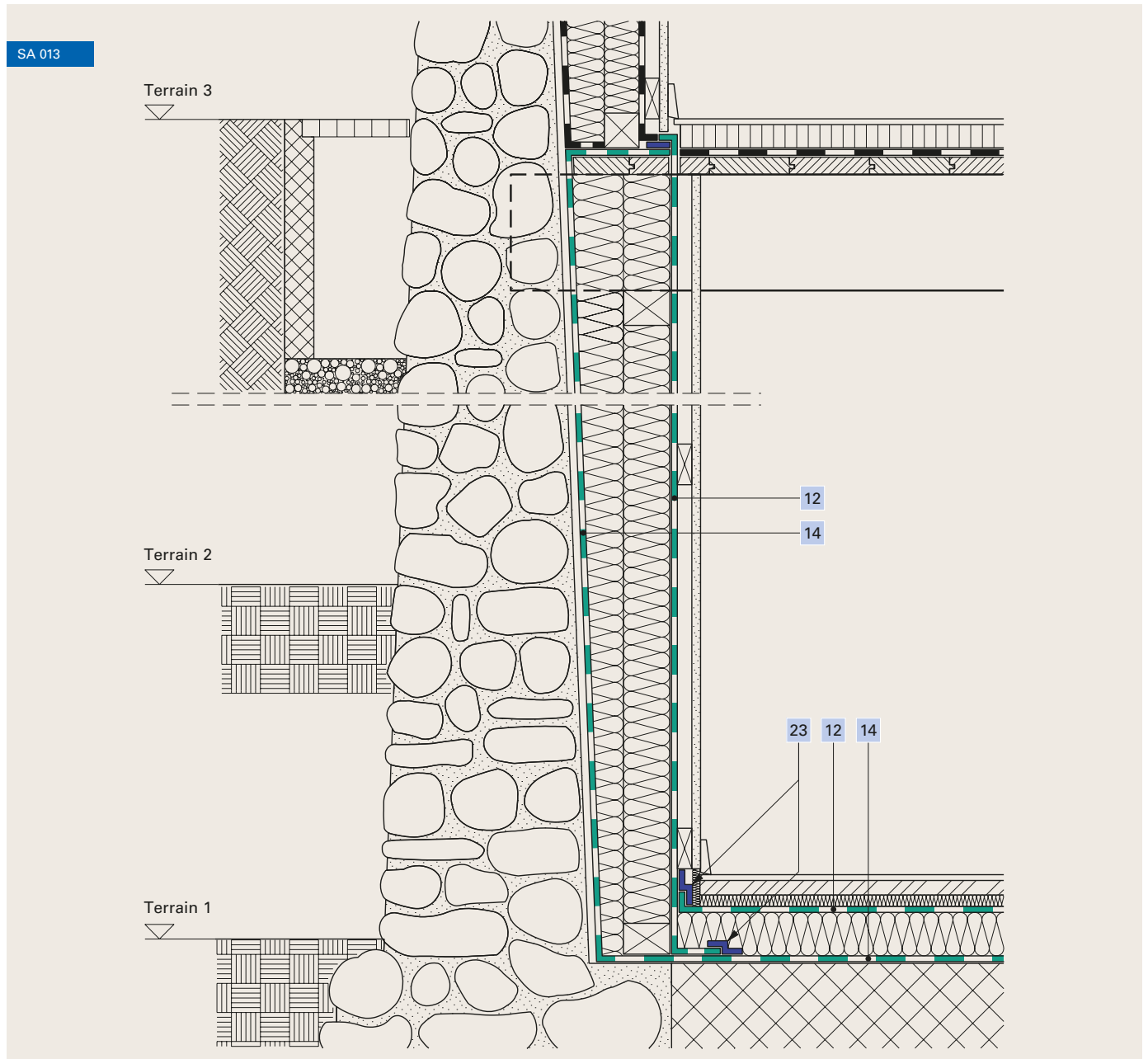
SA 012



- |    |   |
|----|---|
| 12 | Dampfsperre <b>Sisalex® 514</b>           |
| 14 | Dampfsperre <b>Sisalex® 518</b>           |
| 33 | Klebeband <b>Ampacoll® BK 535</b> , 50 mm |

# Sanierungen

## Luftdichtheit und Feuchteschutz bei Bollensteinmauerwerk



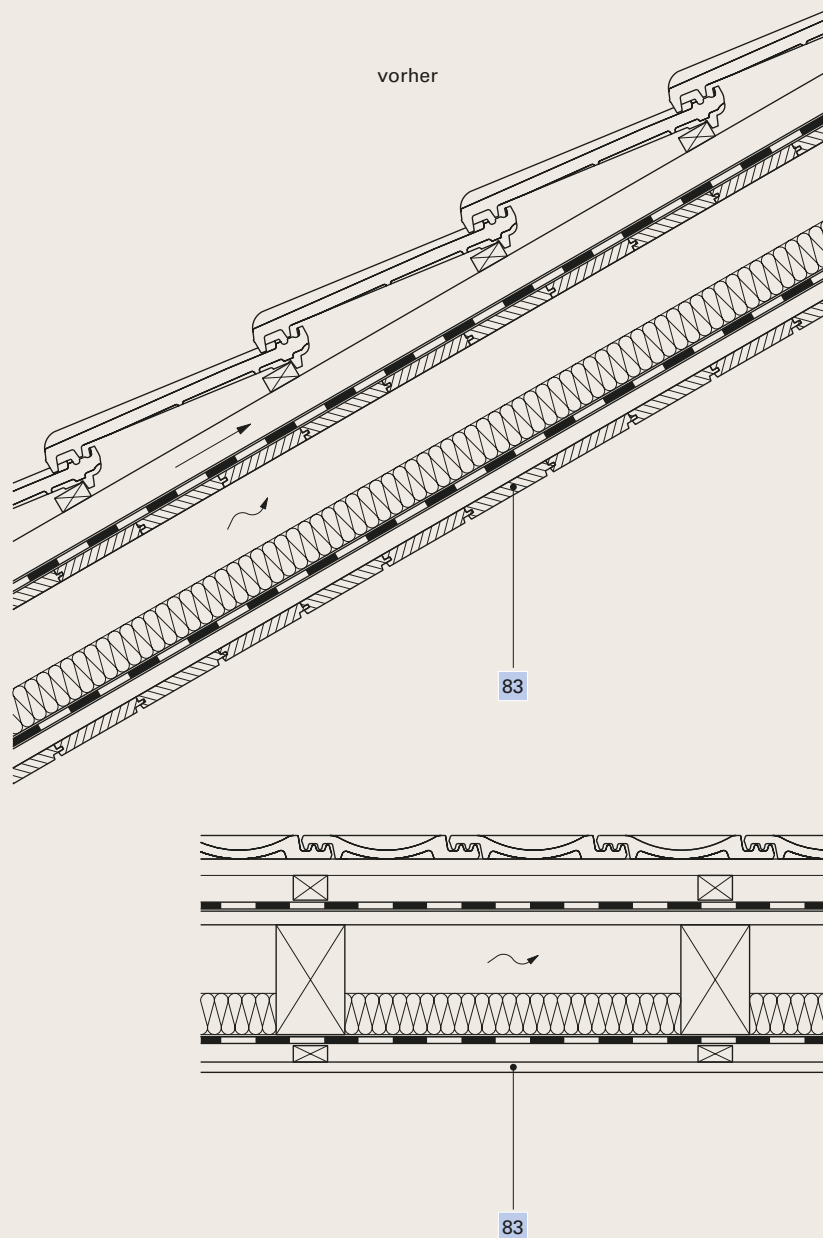
12	Dampfsperre <b>Sisalex® 514</b>
14	Dampfsperre <b>Sisalex® 518</b>
23	Klebeband <b>Ampacoll® XT</b> , 60 mm

Terrain 1+2 Ausführung problemlos  
 Terrain 3 Achtung feuchte Balkenköpfe →  
 Entfeuchtungsschacht mit Gitterrost ausbilden

# Sanierungen, Sanierung von aussen (vorher)

■ Mit Aufsparrendämmung  
Luftdichtheitsschicht oberhalb Sparren

SA 014-1

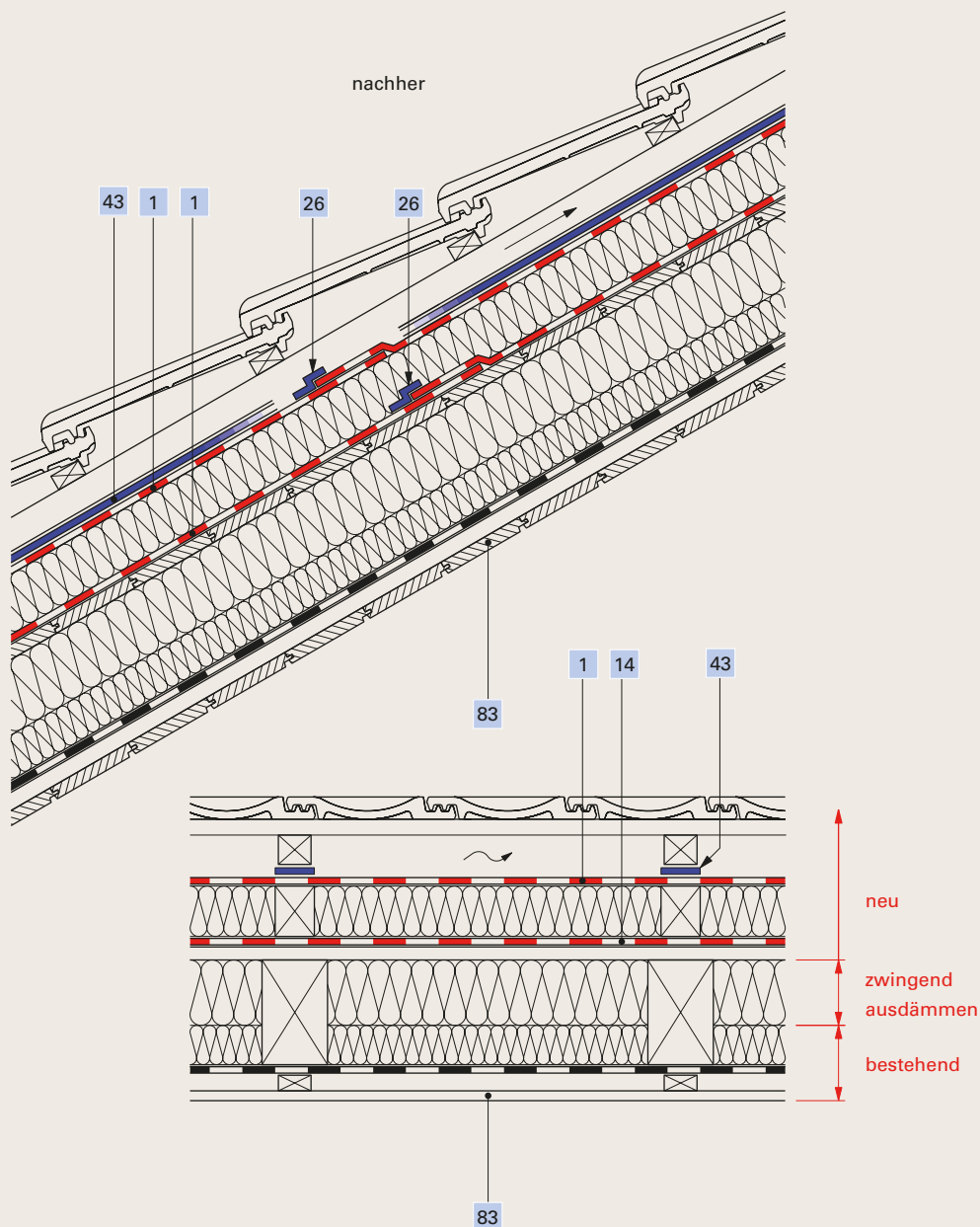


83 Bekleidung

# Sanierungen, Sanierung von aussen (nachher)

Mit Aufsparrendämmung  
Luftdichtheitsschicht oberhalb Sparren

SA 014-2



Hinweis: Diese Ausführung gilt normativ nicht in allen Ländern als nachweisfreie Konstruktion.

Als Faustregel sollte mindestens ein Drittel des Wärmedurchgangswiderstands (R-Wert) der gesamten Dämmstärke oberhalb der Luftdichtungsbahn (**Ampatex® LDA 0.02 plus**) liegen, mindestens jedoch 60 mm Dämmung mit einer Wärmeleitgruppe  $\lambda \leq 044$ . Je nach klimatischer Situation und Aufbau kann eine Berechnung oder hygrothermische Simulation erforderlich sein.

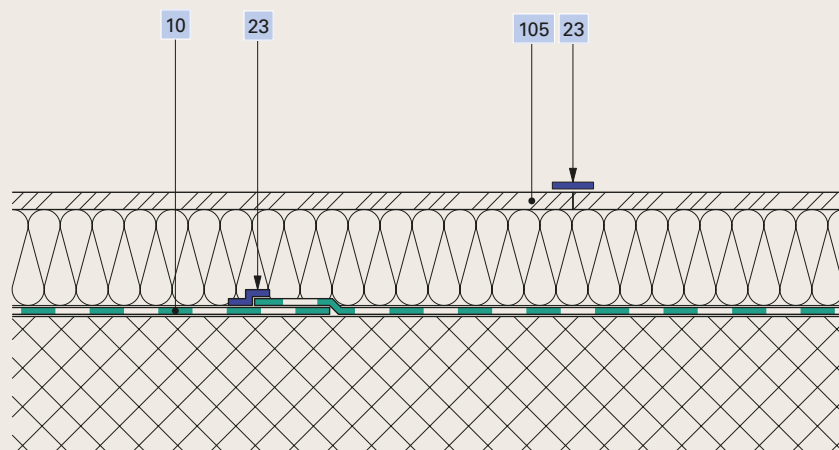
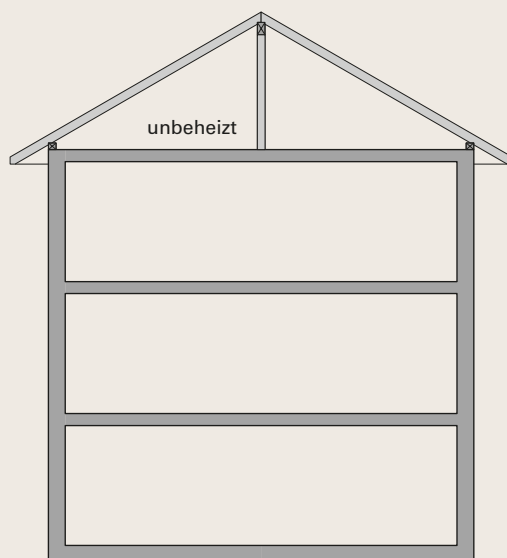
1	Unterdachbahn <b>Ampatop® Protecta (plus)</b>	43	Nageldichtband <b>Ampacoll® ND.Band / Ampacoll ND Duo</b>
14	Sanierungsdampfbremse <b>Ampatex® LDA 0.02 plus</b>	83	Bekleidung
26	Klebeband <b>Ampacoll® Flexx pro</b> , 60 mm Alternative Verklebung: Integrierte Tapes <b>Ampatop® Protecta plus, Ampatex® LDA 0.02 plus</b>		



# Sanierungen

## ■ Dämmung oberste Geschossdecke

SA 015



Luftdichtheitsschicht speziell bei Durchdringungen und Durchbrüchen

10

Schalungsbahn **Ampatex® SB 130**, Dampfbremse **Ampatex® DB 90 / Ampatex® Cento**

23

Klebeband **Ampacoll® XT**, 60 mm

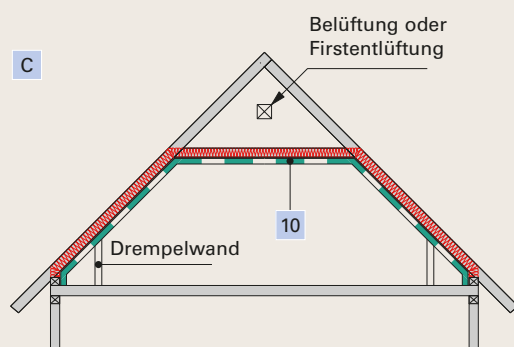
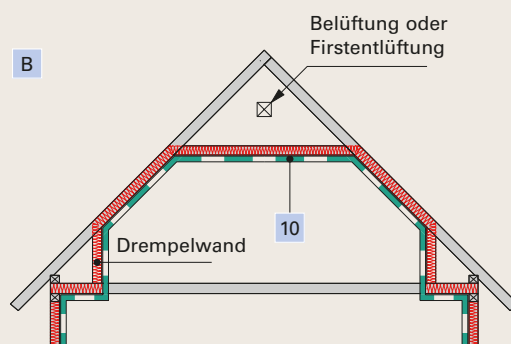
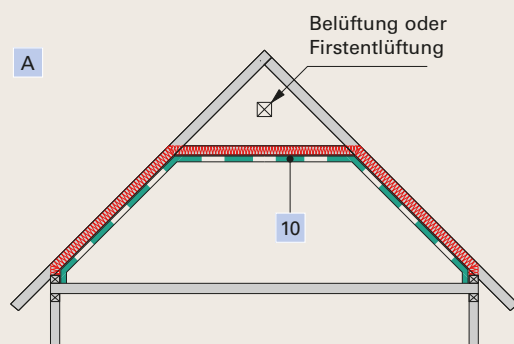
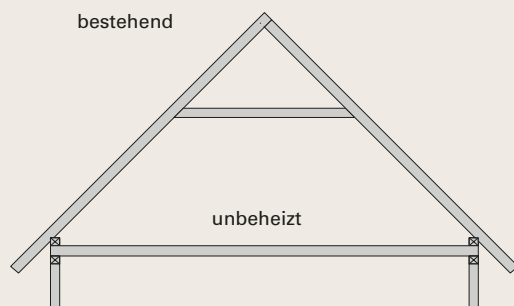
105

Gehbelag verklebt, oder Winddichtung **Tyvek H1**

# Sanierungen

## ■ Dämmung alter Kehlbalkendächer von innen, Prinzipien

SA 016



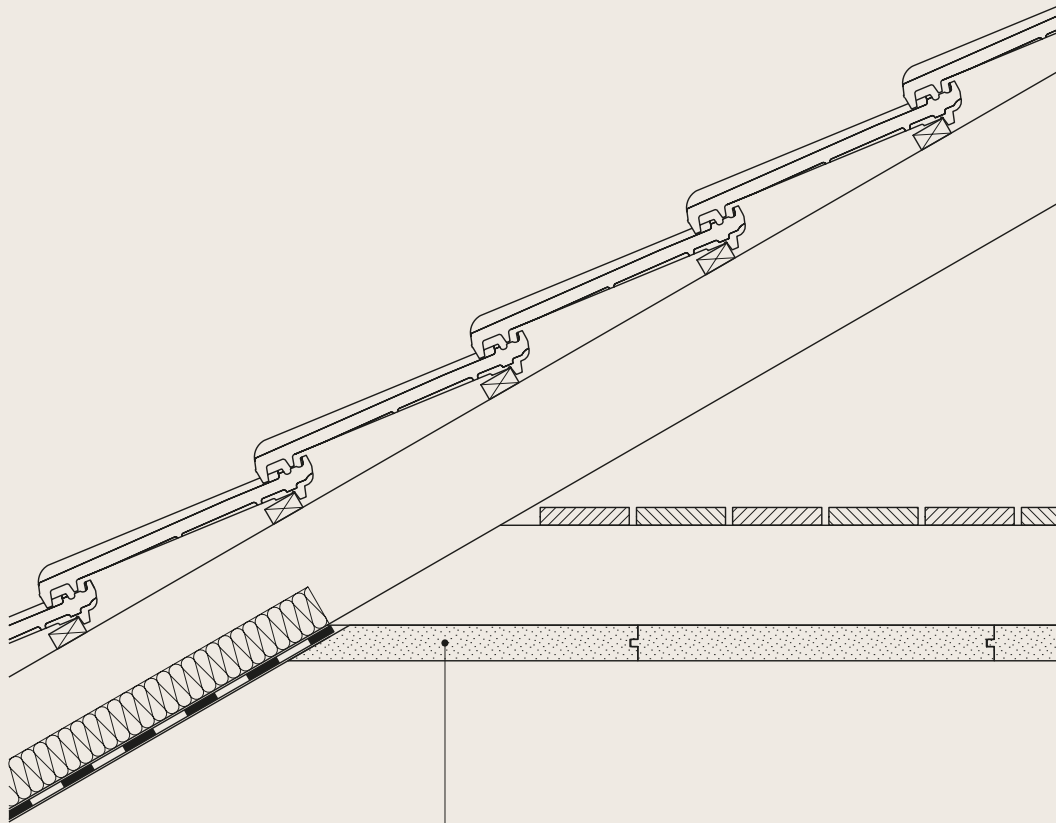
10 Dampfbremse Ampatex® DB 90

# Sanierungen

■ Dämmung alter Kehlbalkendächer von aussen (vorher)

SA 017-1

vorher



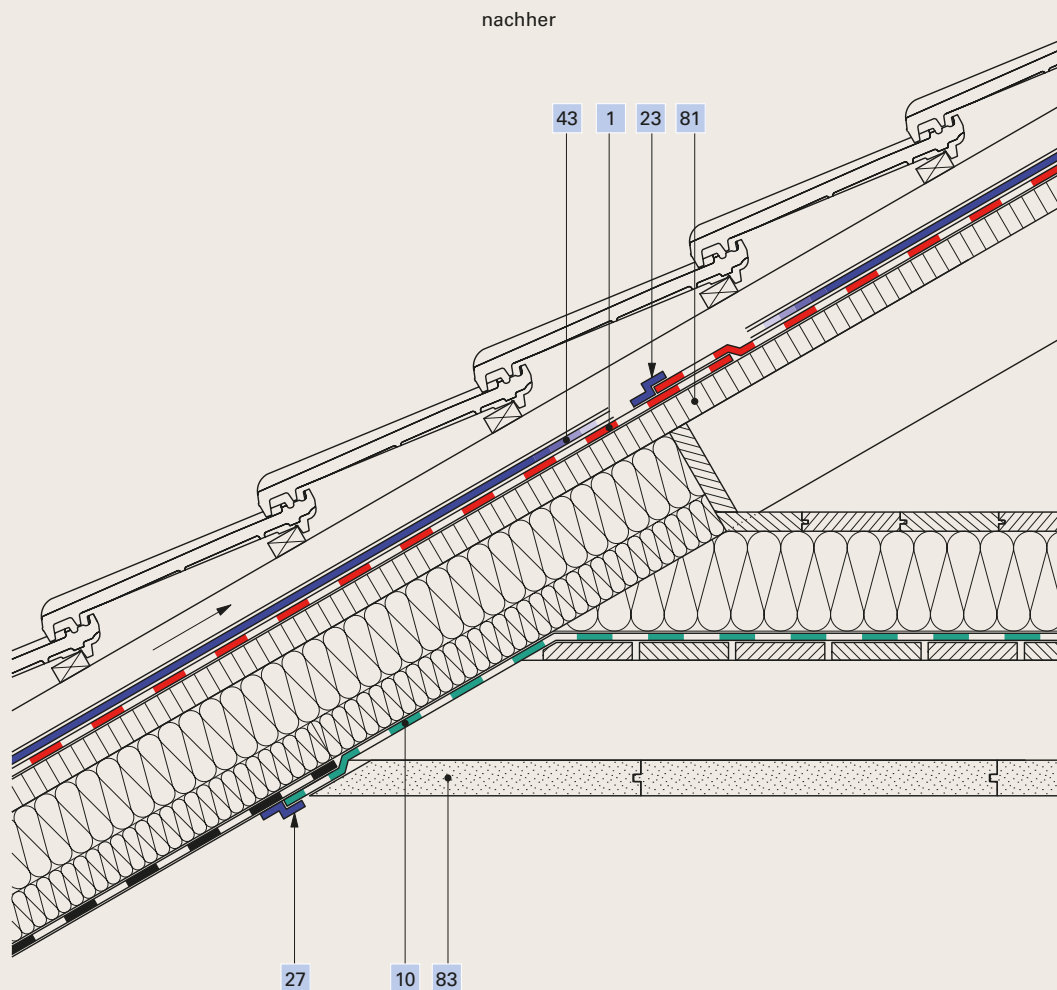
83

83 Bekleidung

# Sanierungen

## ■ Dämmung alter Kehlbalkendächer von aussen (nachher)

SA 017-2



1	Unterdachbahn <b>Ampatop® Protecta (plus)</b>	43	Nageldichtband <b>Ampacoll® ND.Band</b>
10	Dampfbremse <b>Ampatex® DB 90</b>	81	Weichfaserplatte
23	Klebeband <b>Ampacoll® XT</b> , 60 mm	83	Bekleidung
27	Klebeband <b>Ampacoll® INT</b>		