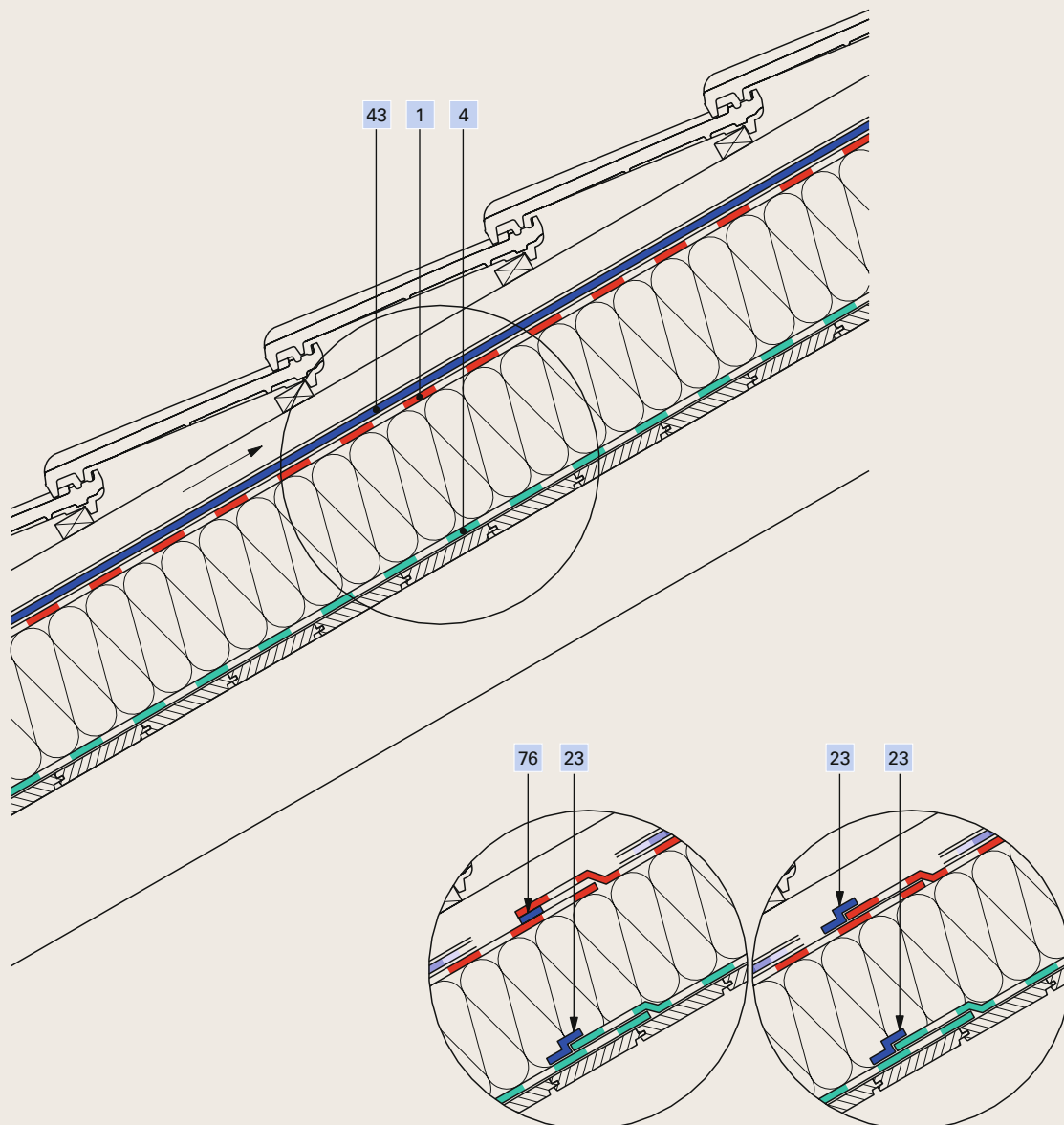


# Toiture

■ Toit chaud, isolation sur chevrons

DA 001



1 Lé de sous-toiture **Ampatop® Protecta (plus)**

4 Lé sur lambrissage **Ampatex® SB 130**

23 Ruban adhésif **Ampacoll® XT**, 60 mm

43 Bande d'étanchéité pour clous **Ampacoll® ND.Band**

Autre solution de collage:

76 Rubans adhésifs intégrés (**Ampatop® Protecta plus**)

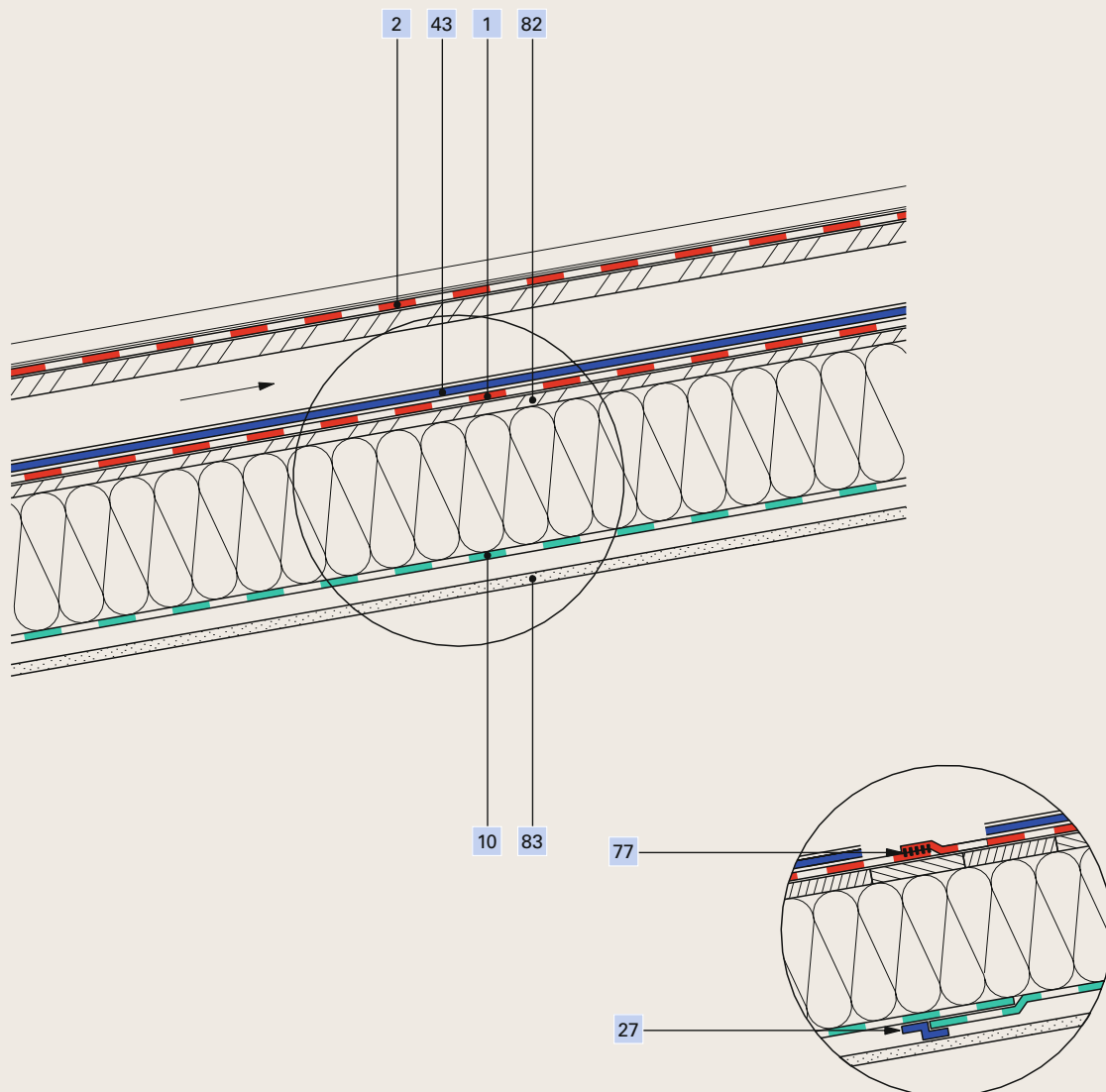
Ampack Suisse:  
071 858 38 00  
www.ampack.ch



# Toiture

▀ Toiture en tôle avec lame d'air ventilée

DA 002

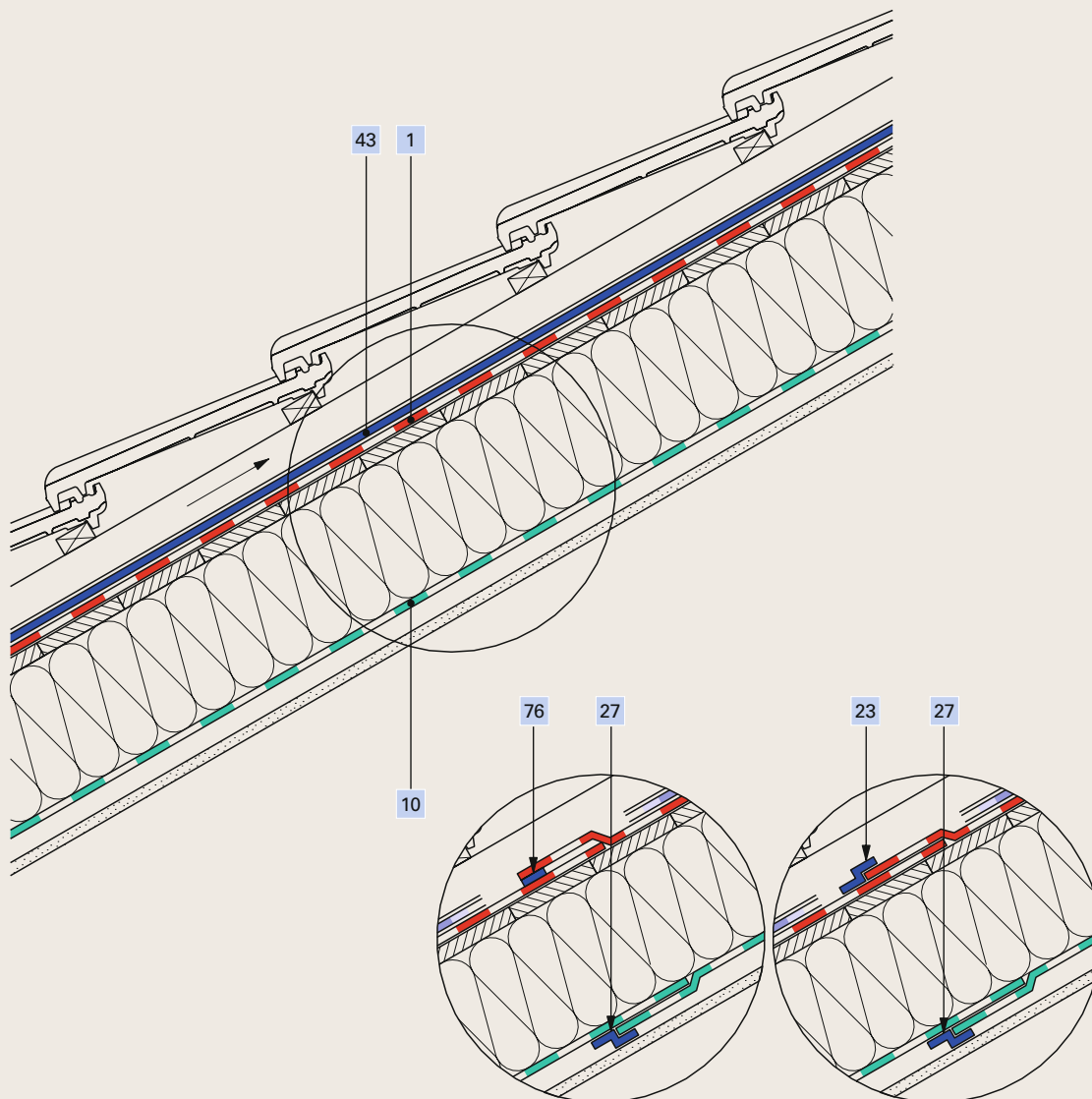


1	Lé de sous-toiture soudable <b>Ampatop® Seal</b>	43	Bande d'étanchéité pour clous <b>Ampacoll® ND duo</b>
2	Couche de séparation <b>Tyvek® Metal</b>	77	Soudure au moyen d' <b>Ampacoll® LiquiSeal</b> ou à l'air chaud
10	Pare-vapeur <b>Ampatex® DB 90</b>	82	Plaque DWD
27	Ruban adhésif <b>Ampacoll® INT</b>	83	Revêtement intérieur

# Toiture

## Isolation entre chevrons avec lé d'étanchéité sur lambrissage

DA 003

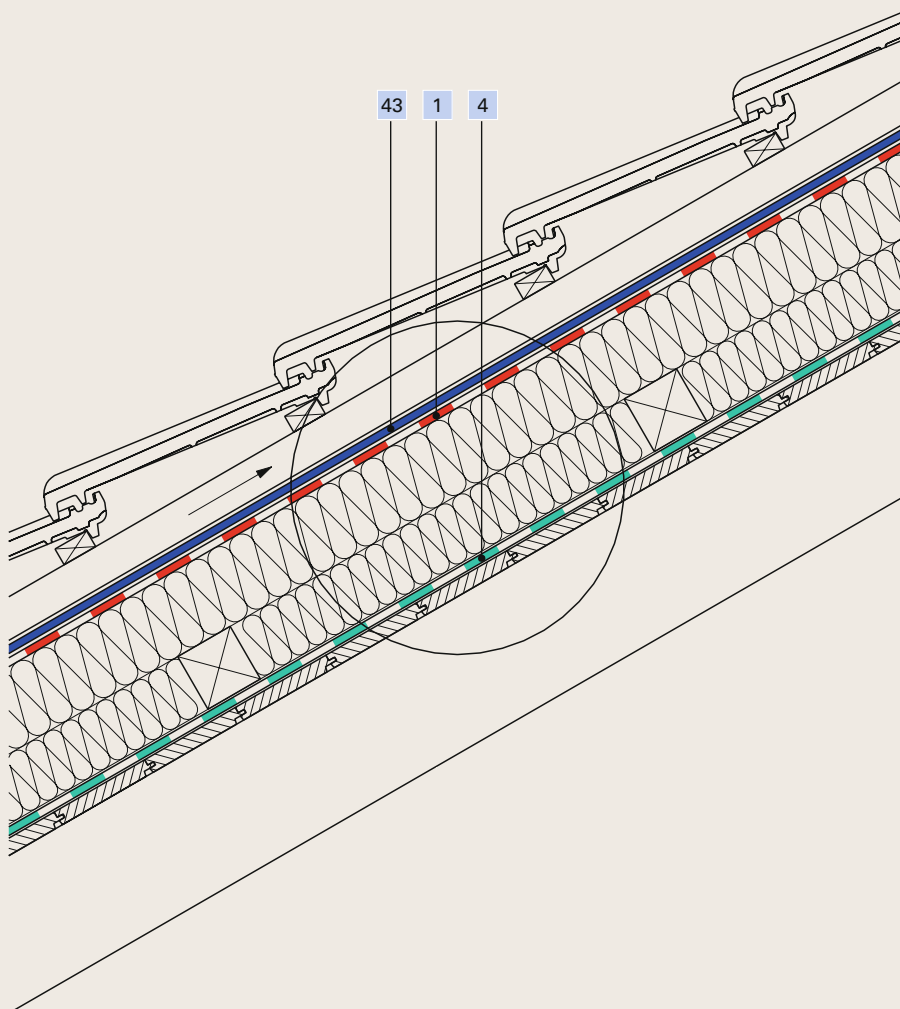


1	Lé de sous-toiture <b>Ampatop® Protecta (plus)</b>	43	Bande d'étanchéité pour clous <b>Ampacoll® ND.Band</b>
10	Pare-vapeur <b>Ampatex® DB 90</b>	76	Autre solution de collage: Ruban adhésif intégré ( <b>Ampatop® Protecta plus</b> )
23	Ruban adhésif <b>Ampacoll® XT</b> , 60 mm		
27	Ruban adhésif <b>Ampacoll® INT</b>		

# Toiture

Isolation sur chevrons, toiture à la valaisanne

DA 004

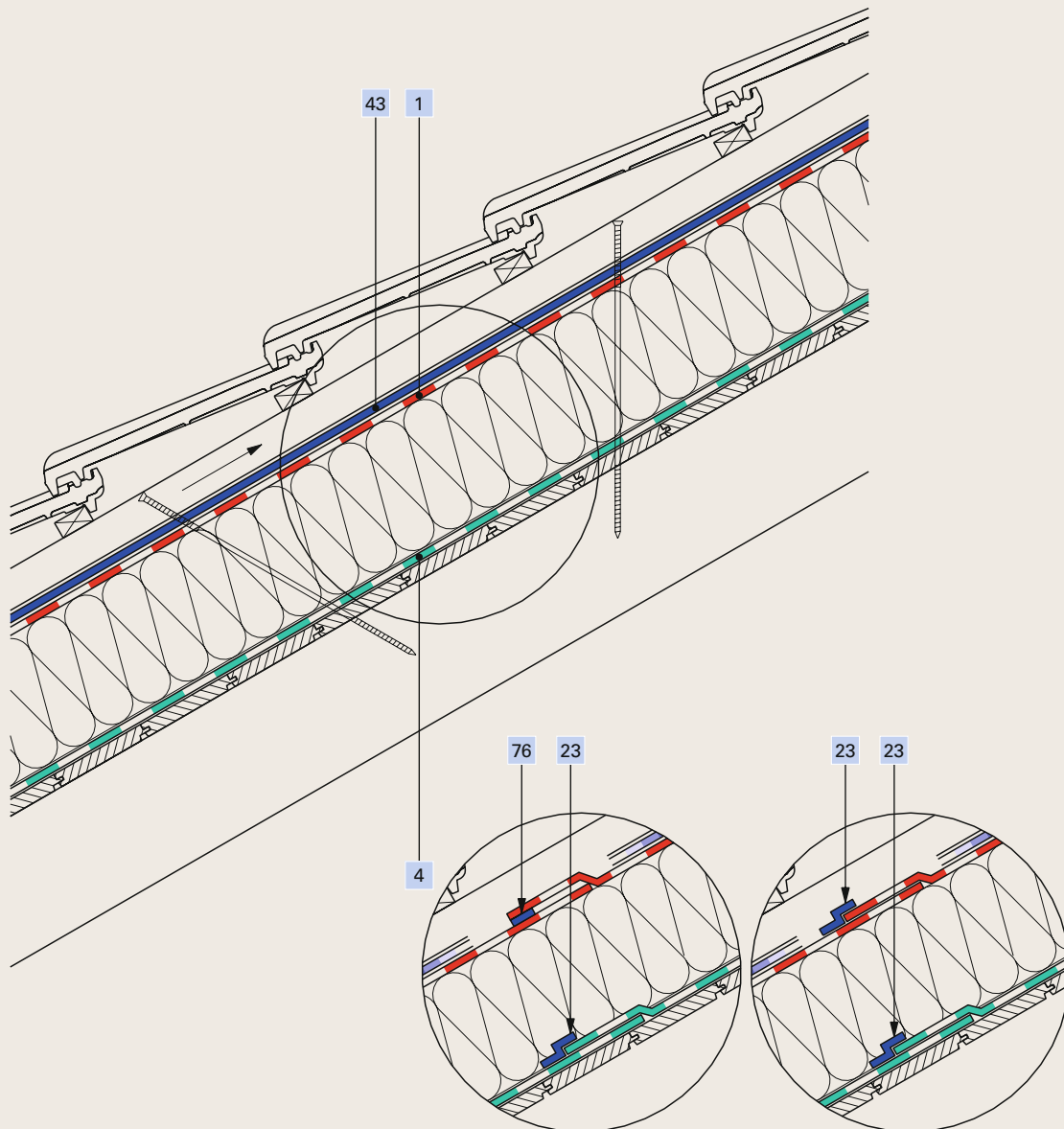


1	Lé de sous-toiture <b>Ampatop® Seal</b>
4	Lé sur lambrissage <b>Ampatex® SB 130</b>
43	Bande d'étanchéité pour clous <b>Ampacoll® ND.Band</b>

# Toiture

Isolation sur chevrons, toiture „Flums“

DA 005

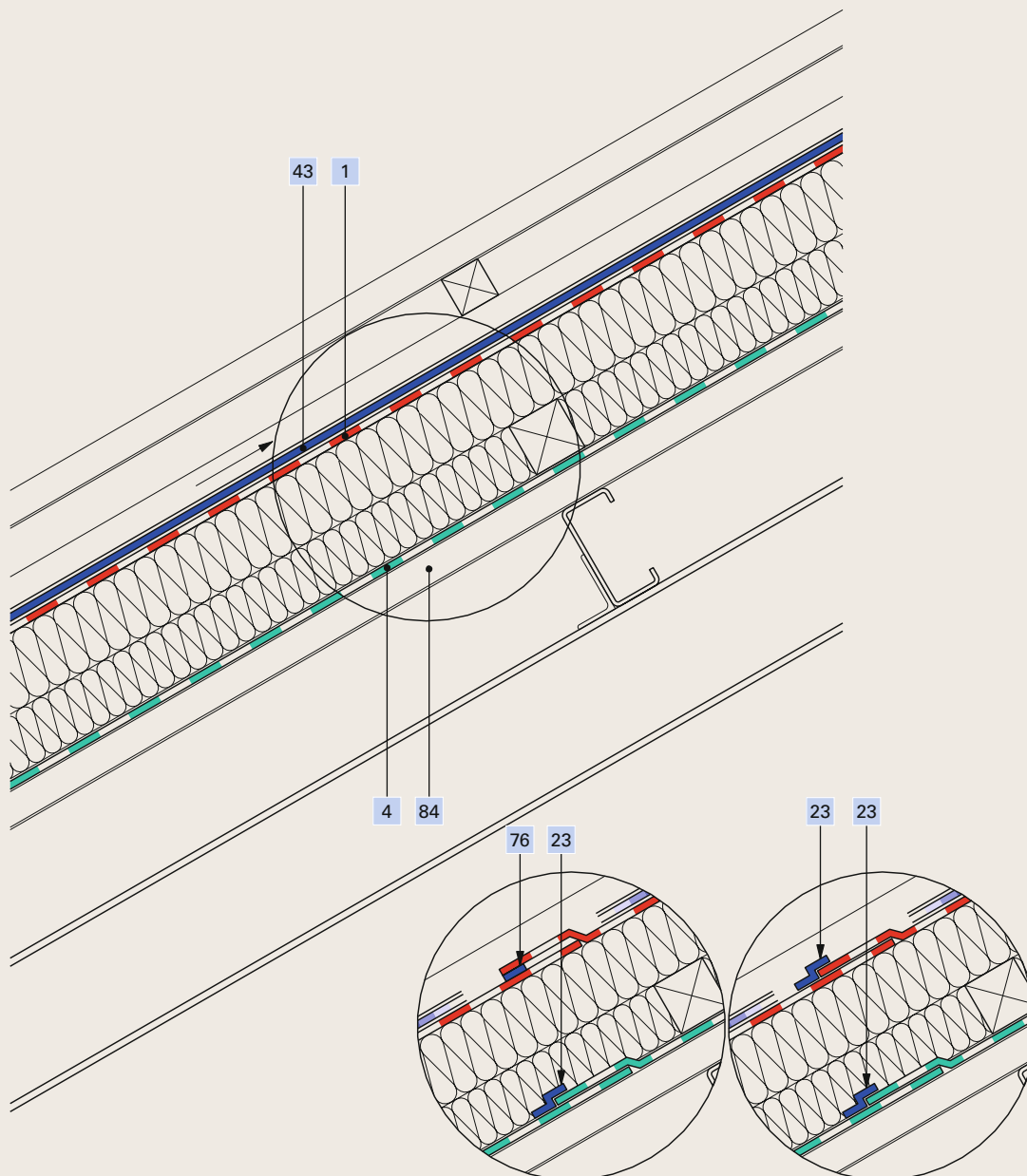


1	Lé de sous-toiture <b>Ampatop® Secura (plus)</b>	43	Bande d'étanchéité pour clous <b>Ampacoll® ND.Band</b>
4	Lé sur lambrissage <b>Ampatex® SB 130</b>	76	Autre solution de collage: Rubans adhésifs intégrés ( <b>Ampatop® Secura plus</b> )
23	Ruban adhésif <b>Ampacoll® XT, 60 mm</b>		

# Toiture

## ▀ Toiture en profilé d'acier trapézoïdal

DA 006

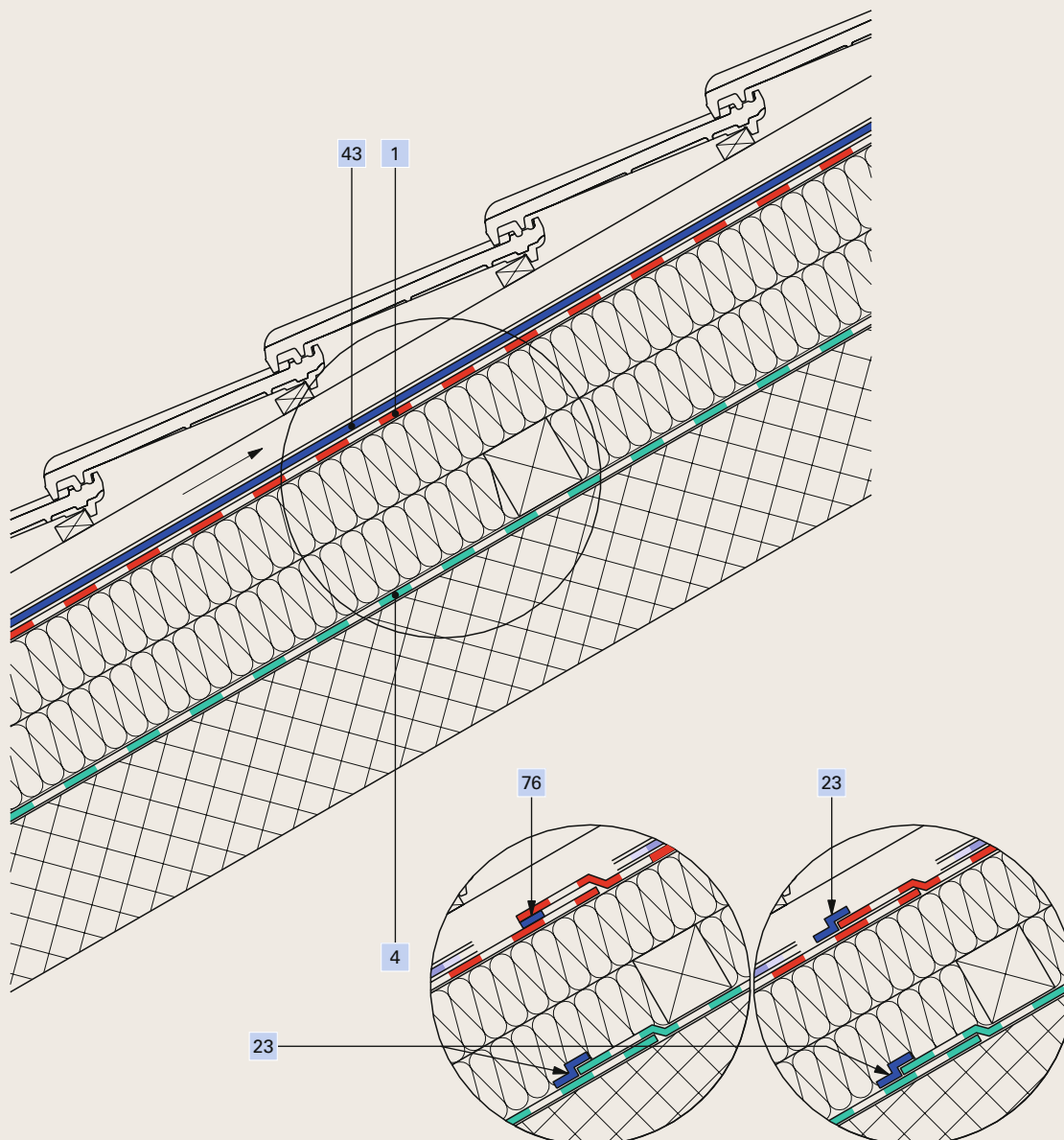


1	Lé de sous-toiture <b>Ampatop® Protecta (plus)</b>	76	Autre solution de collage: Rubans adhésifs intégrés ( <b>Ampatop® Protecta plus</b> )
4	Lé sur lambrissage <b>Ampatex® SB 130</b>	84	Profilés en tôle
23	Ruban adhésif <b>Ampacoll® XT</b> , 60 mm		
43	Bande d'étanchéité pour clous <b>Ampacoll® ND.Band</b>		

# Toiture

■ Toiture en béton

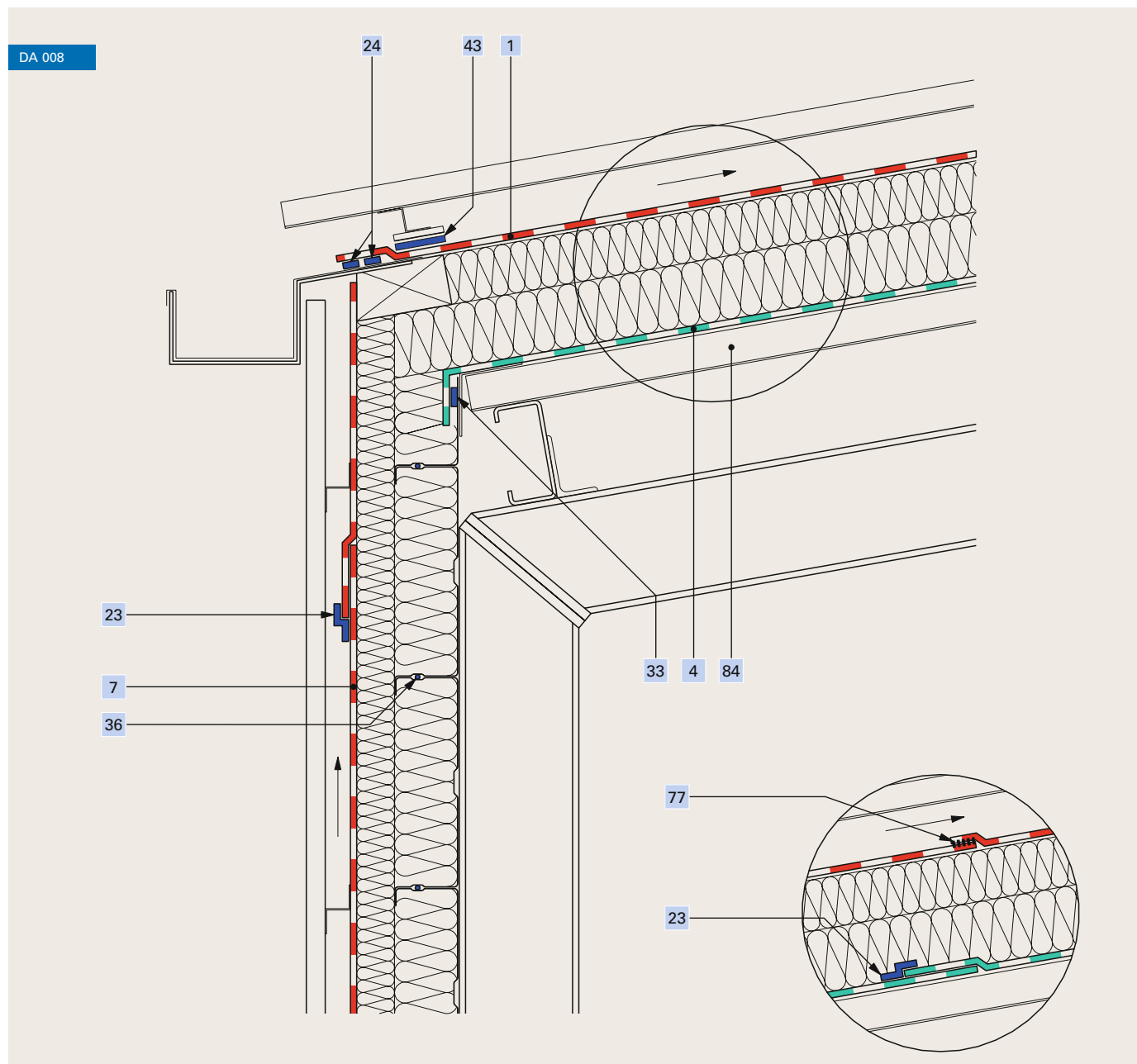
DA 007



1	Lé de sous-toiture <b>Ampatop® Protecta (plus)</b>	43	Bande d'étanchéité pour clous <b>Ampacoll® ND.Band</b>
4	Lé sur lambrissage <b>Ampatex® SB 130</b>	76	Autre solution de collage: Rubans adhésifs intégrés ( <b>Ampatop® Protecta plus</b> )
23	Ruban adhésif <b>Ampacoll® XT</b> , 60 mm		

# Toiture, gouttière

▀ Toiture en tôle et façade en tôle dans la construction



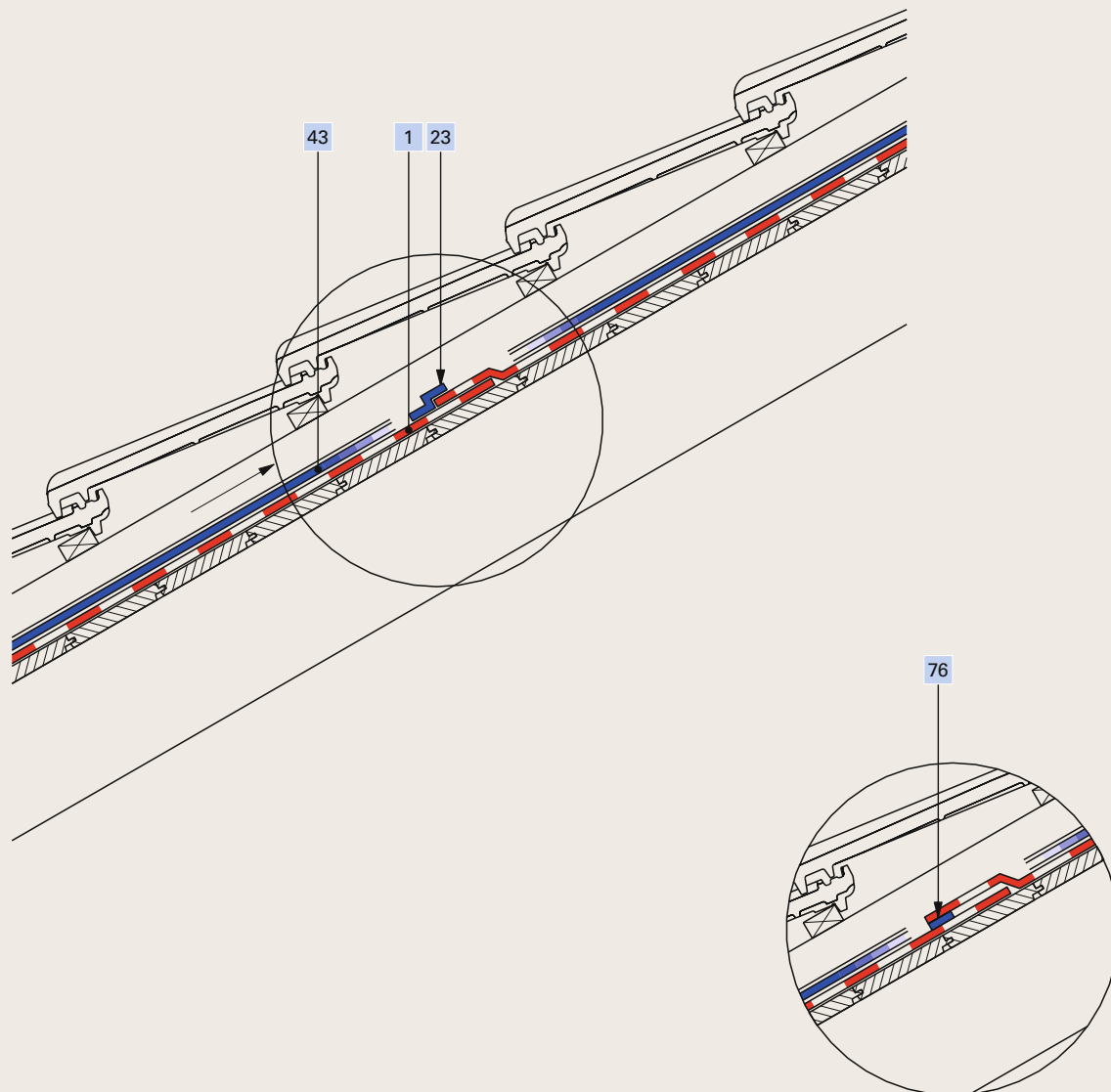
1	Lé de sous-toiture soudable <b>Ampatop® Seal</b>	33	Ruban adhésif <b>Ampacoll® BK 530</b> , 15 mm
4	Lé sur lambrissage <b>Ampatex® SB 130</b>	36	Cordon rond <b>Ampacoll® RS</b> , 6 mm ou 10 mm
7	Etanchéité au vent <b>Tyvek® H1</b>	43	Taquets d'étanchéité pour clous <b>Ampacoll® ND</b>
23	Ruban adhésif <b>Ampacoll® XT</b> , 60 mm	77	Soudure au moyen d' <b>Ampacoll® LiquiSeal</b> ou à l'air chaud
24	Ruban adhésif <b>Ampacoll® DoubleSeal</b> , 2 bandes	84	Profilés en tôle



# Toiture

## ▀ Lé de sous-toiture sur lambrissage

DA 009



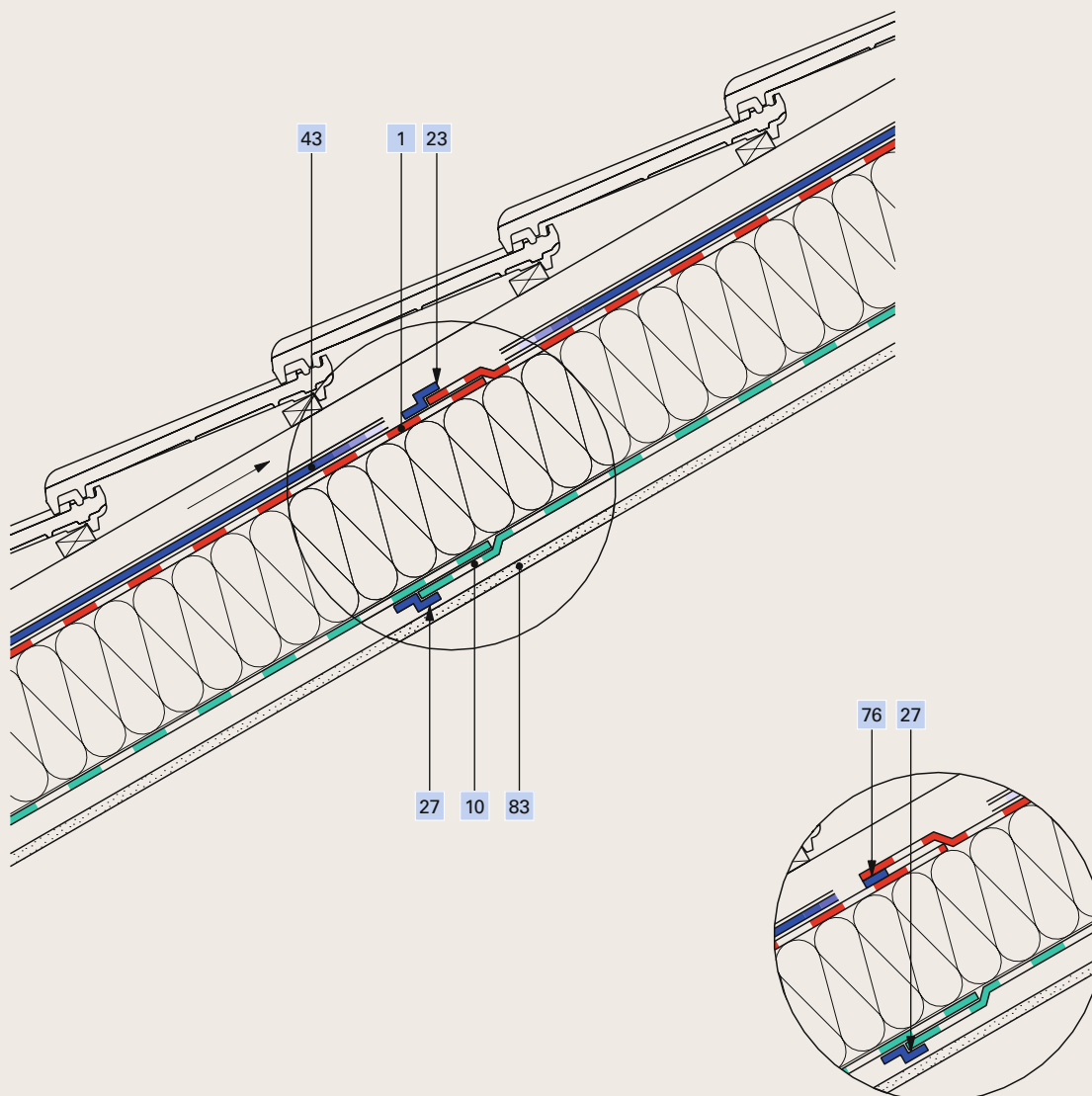
- |    |  |
|----|--|
| 1  | Lé de sous-toiture <b>Ampatop® Protecta (plus)</b>     |
| 23 | Ruban adhésif <b>Ampacoll® XT</b> , 60 mm              |
| 43 | Bande d'étanchéité pour clous <b>Ampacoll® ND.Band</b> |

- |    |  |
|----|--|
| 76 | Autre solution de collage:<br>Rubans adhésifs intégrés ( <b>Ampatop® Protecta plus</b> ) |
|----|--|

# Toiture

## Isolation entre chevrons avec lé de sous-toiture

DA 010



1	Lé de sous-toiture <b>Ampatop® Secura (plus)</b>	43	Bande d'étanchéité pour clous <b>Ampacoll® ND.Band</b>
10	Pare-vapeur <b>Ampatex® DB 90</b>	76	Autre solution de collage: Ruban adhésif intégré ( <b>Ampatop® Secura plus</b> )
23	Ruban adhésif <b>Ampacoll® XT</b> , 60 mm	83	Revêtement intérieur
27	Ruban adhésif <b>Ampacoll® INT</b>		

**Avec panneau mou isolant et lé de recouvrement**

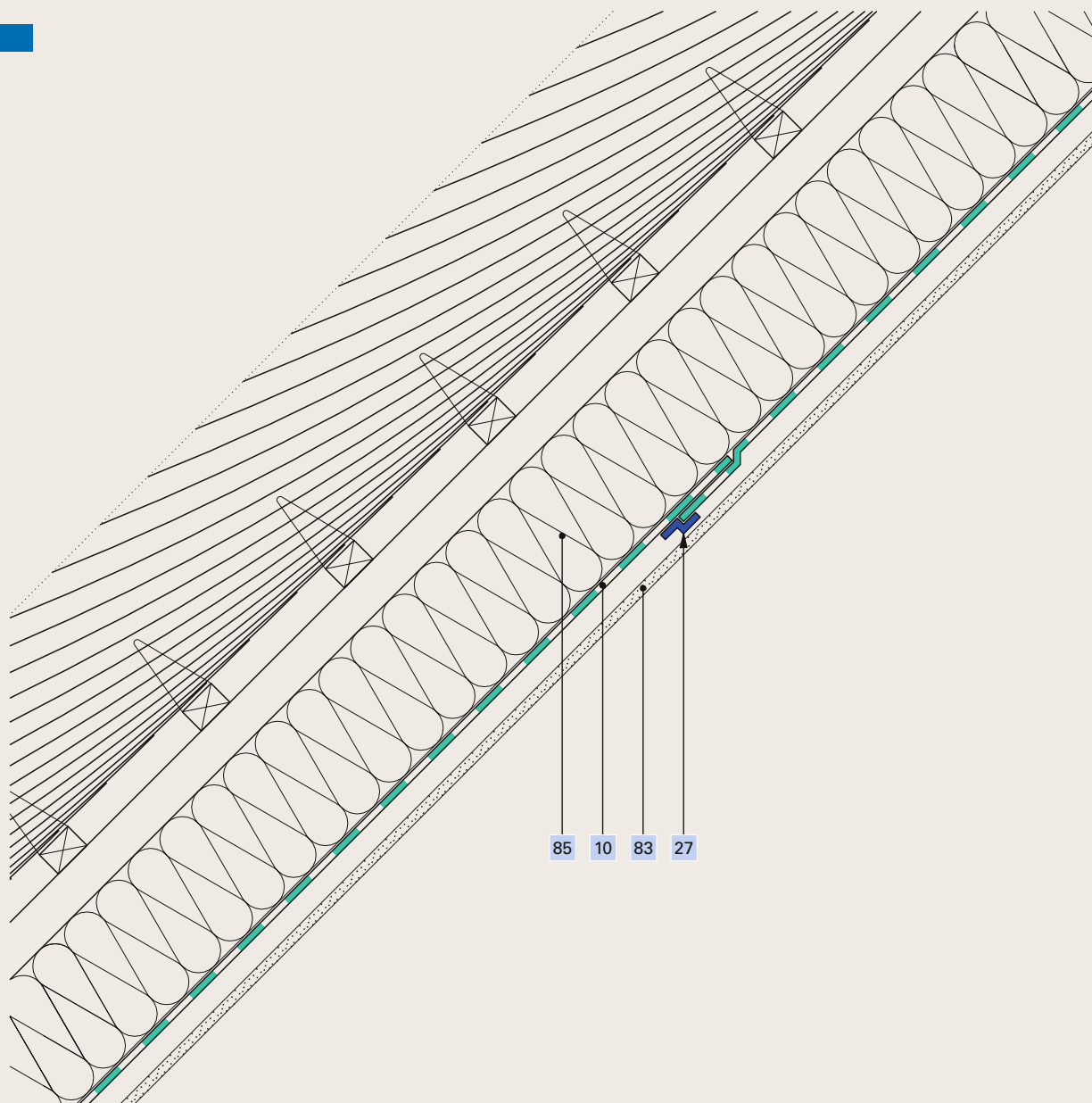
Technical drawing of a road cross-section showing a drainage system. The main drawing shows a road surface with a central gutter and side ditches. A circular inset provides a detailed view of the gutter area, showing the drainage structure and the connection to the side ditch. Labels 81, 1, 43, 76, 23, 83, 10, and 27 point to various components of the system.

1	Lé de sous-toiture <b>Ampatop® Protecta (plus)</b>	76	Autre solution de collage: Rubans adhésifs intégrés ( <b>Ampatop® Protecta plus</b> )
10	Pare-vapeur <b>Ampatex® DB 90</b>	81	Panneau mou isolant
23	Ruban adhésif <b>Ampacoll® XT</b> , 60 mm	83	Revêtement intérieur
27	Ruban adhésif <b>Ampacoll® INT</b>		
43	Bande d'étanchéité pour clous <b>Ampacoll® ND.Band</b>		

# Toiture

■ Toit de chaume

DA 012



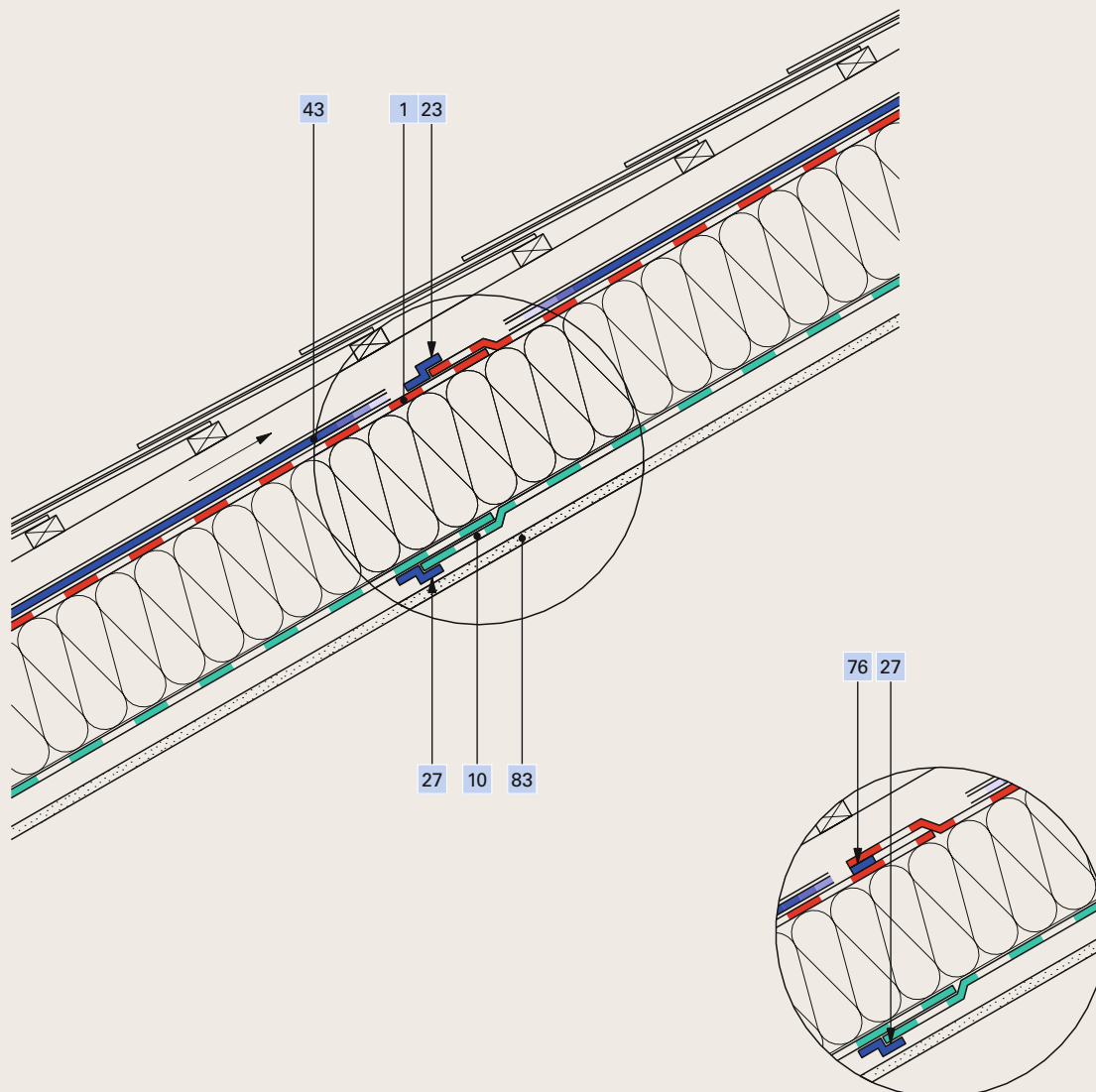
10	Pare-vapeur <b>Ampatex® DB 90</b>
27	Ruban adhésif <b>Ampacoll® INT</b>

83	Revêtement intérieur
85	Construction

# Toiture

■ Toit en ardoise

DA 013

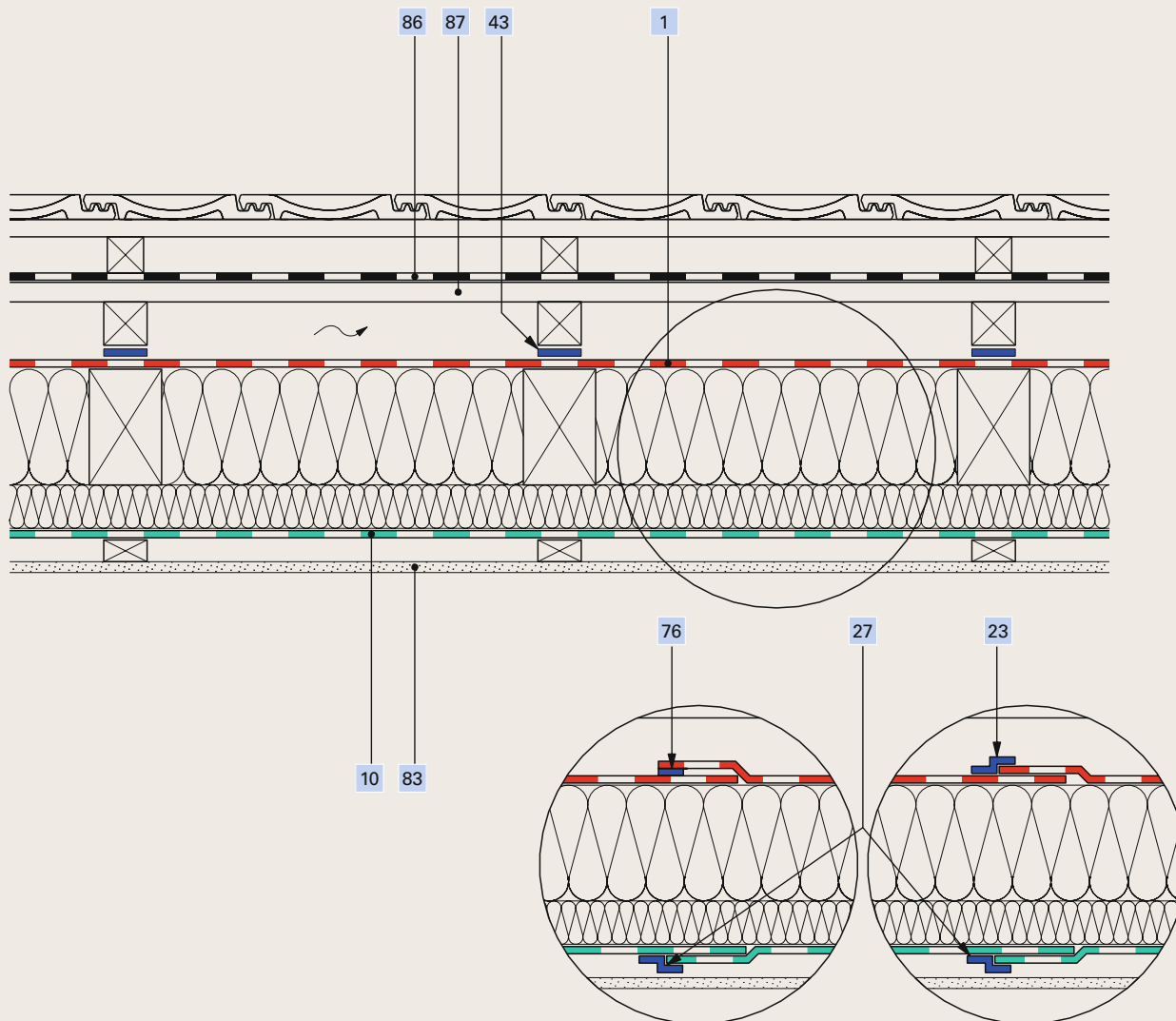


1	Lé de sous-toiture <b>Ampatop® Secura (plus)</b>	43	Bande d'étanchéité pour clous <b>Ampacoll® ND.Band</b>
10	Pare-vapeur <b>Ampatex® DB 90</b>	76	Autre solution de collage: Rubans adhésifs intégrés ( <b>Ampatop® Secura plus</b> )
23	Ruban adhésif <b>Ampacoll® XT</b> , 60 mm	83	Revêtement intérieur
27	Ruban adhésif <b>Ampacoll® INT</b>		

# Toiture

## ▀ Toit avec double sous-couverture

DA 014

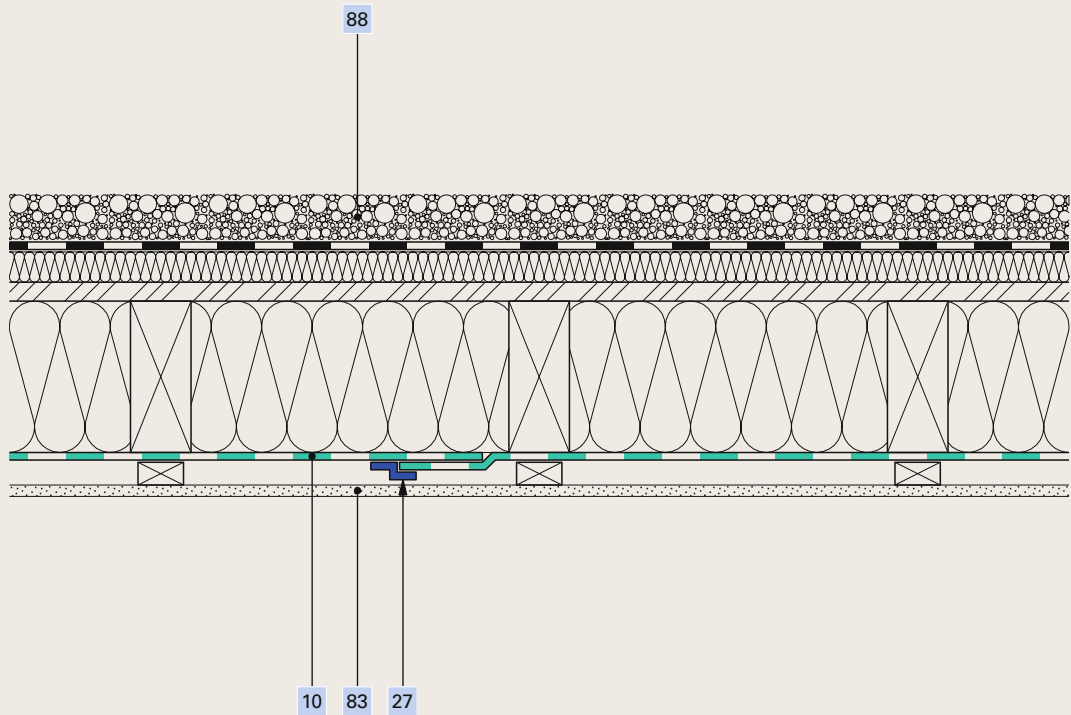


1	Lé de sous-toiture <b>Ampatop® Secura (plus)</b>	76	Autre solution de collage: Ruban adhésif intégré ( <b>Ampatop® Secura plus</b> )
10	Pare-vapeur <b>Ampatex® DB 90</b>	86	Lé de bitume
23	Ruban adhésif <b>Ampacoll® XT</b> , 60 mm	87	Lambrissage
27	Ruban adhésif <b>Ampacoll® INT</b>	83	Revêtement intérieur
43	Bande d'étanchéité pour clous <b>Ampacoll® ND.Band</b>		

# Toiture

▀ Toit plat avec revêtement extérieur étanche à la diffusion

DA 015



Une simulation hygrothermique spécifique au lieu et à la construction est nécessaire.

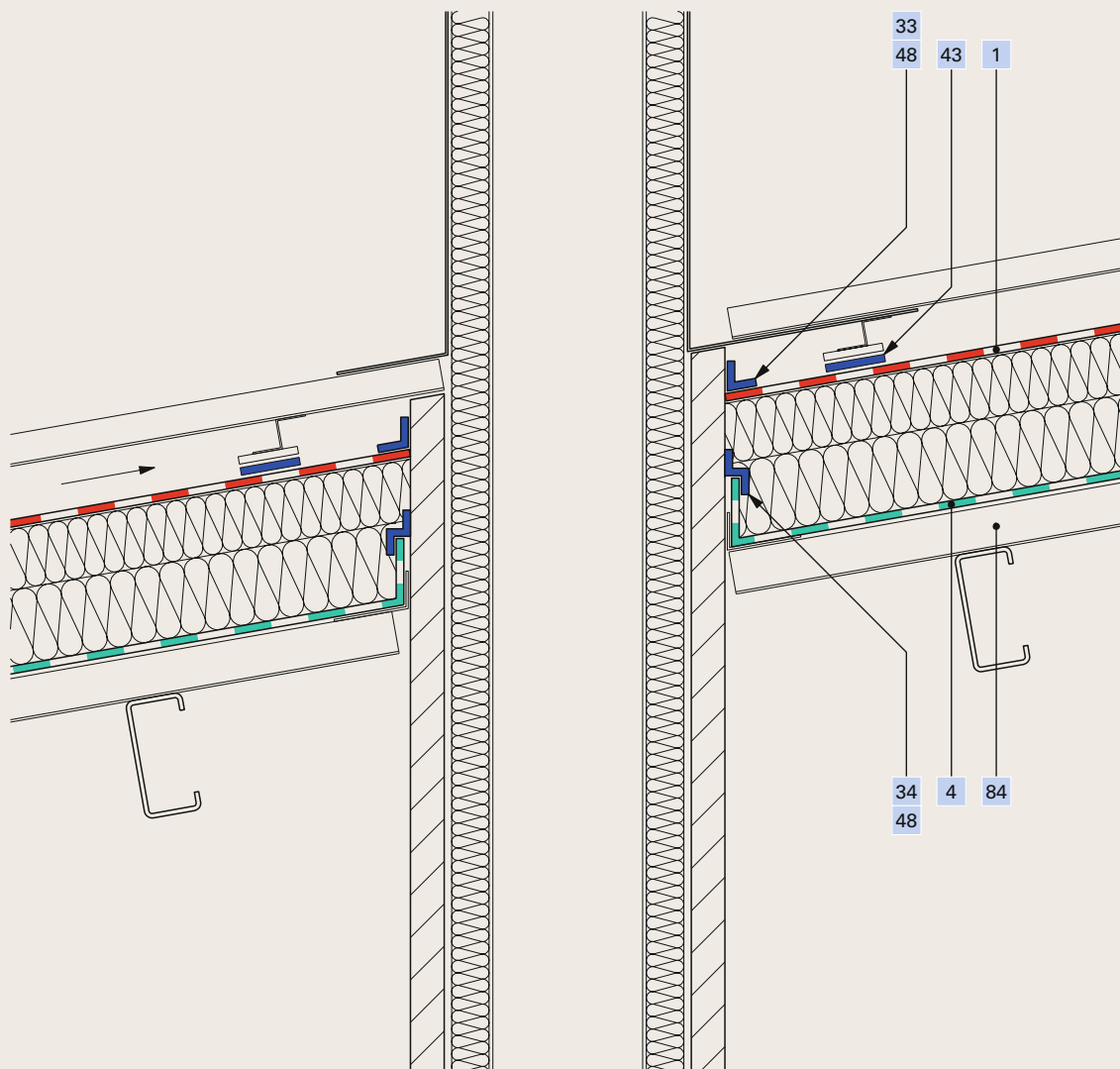
10	Pare-vapeur <b>Ampatex® Variano 3 (extra)*</b>	83	Revêtement intérieur
27	Ruban adhésif <b>Ampacoll® INT</b>	88	Gravier rond, hauteur de remplissage 60 mm

\*Tenir compte des conditions climatiques et de la localisation.

# Toiture, ouverture

Cheminée traversant une toiture en profilé d'acier trapézoïdal

DA 016



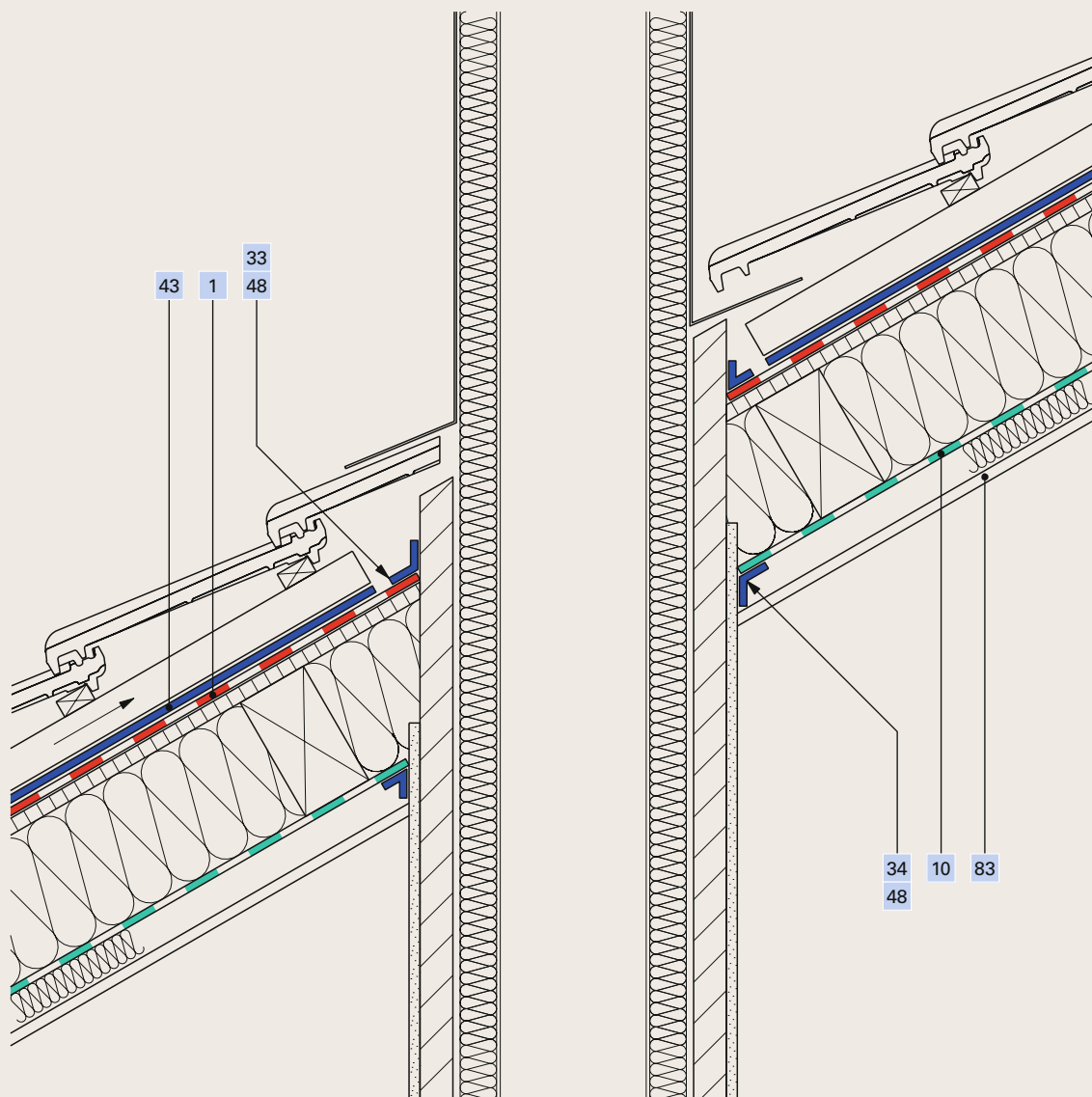
1	Lé de sous-toiture <b>Ampatop® Protecta (plus)</b>	43	Taquets d'étanchéité pour clous <b>Ampacoll® ND</b>
4	Lé sur lambrissage <b>Ampatex® SB 130</b>	48	Apprêt primaire <b>Ampacoll® Airmax</b>
33	Ruban adhésif <b>Ampacoll® BK 535, 80 mm</b>	84	Profilés en tôle
34	Ruban adhésif <b>Ampacoll® BK 535, 50 mm</b>		



# Toiture, ouverture

Cheminée traversant l'isolation entre chevrons et la couverture de tuile

DA 017

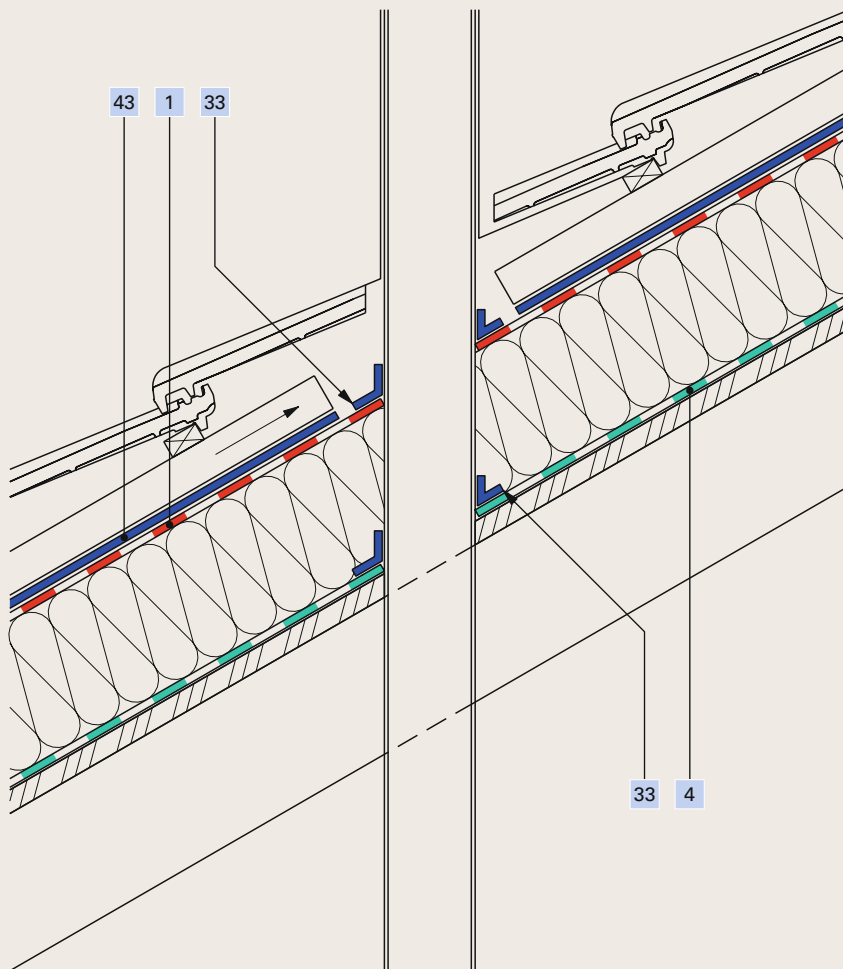


1	Lé de sous-toiture <b>Ampatop® Protecta (plus)</b>	43	Bande d'étanchéité pour clous <b>Ampacoll® ND.Band</b>
10	Pare-vapeur <b>Ampatex® DB 90</b>	48	Apprêt primaire <b>Ampacoll® Primax</b>
33	Ruban adhésif <b>Ampacoll® BK 535, 80 mm</b>	83	Revêtement intérieur
34	Ruban adhésif <b>Ampacoll® BK 535, 50 mm</b>		

## Toiture, ouverture

▀ Avec ruban adhésif simple face, isolation sur chevrons

DA 018



1 Lé de sous-toiture **Ampatop® Protecta (plus)**

4 Lé sur lambrissage **Ampatex® SB 130**

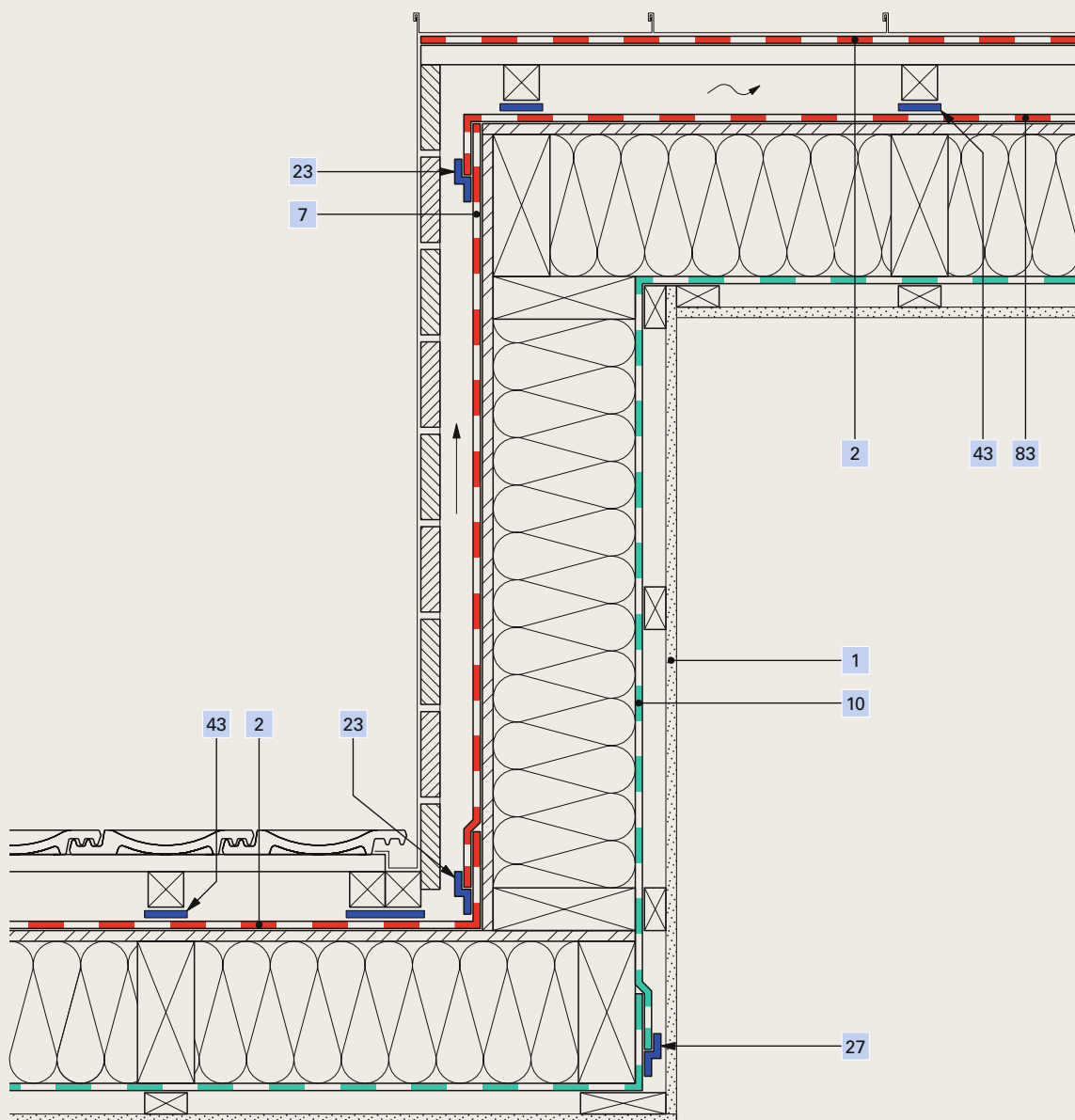
33 Ruban adhésif **Ampacoll® BK 535**, 80 mm

43 Bande d'étanchéité pour clous **Ampacoll® ND.Band**

# Toiture

## Lucarne avec revêtement extérieur étanche à la diffusion (tôle)

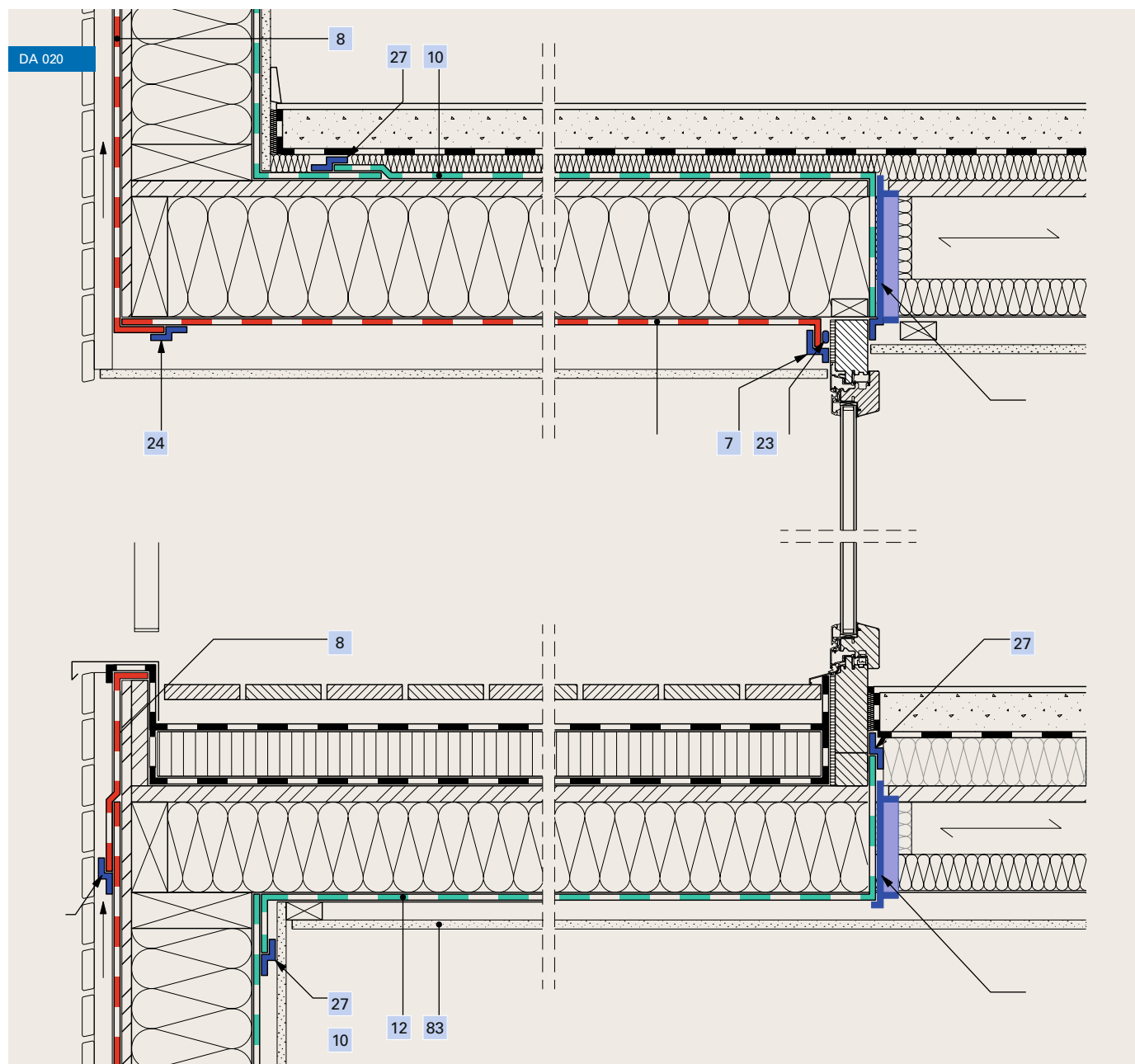
DA 019



1	Lé de sous-toiture soudable <b>Ampatop® Seal</b>	23	Ruban adhésif <b>Ampacoll® XT</b> , 60 mm
2	Couche de séparation <b>Tyvek® Metal</b>	27	Ruban adhésif <b>Ampacoll® INT</b>
7	Etanchéité au vent <b>Tyvek® H1</b>	43	Bande d'étanchéité pour clous <b>Ampacoll® ND.Band</b>
10	Pare-vapeur <b>Ampatex® Variano</b>	83	Revêtement intérieur

# Toiture

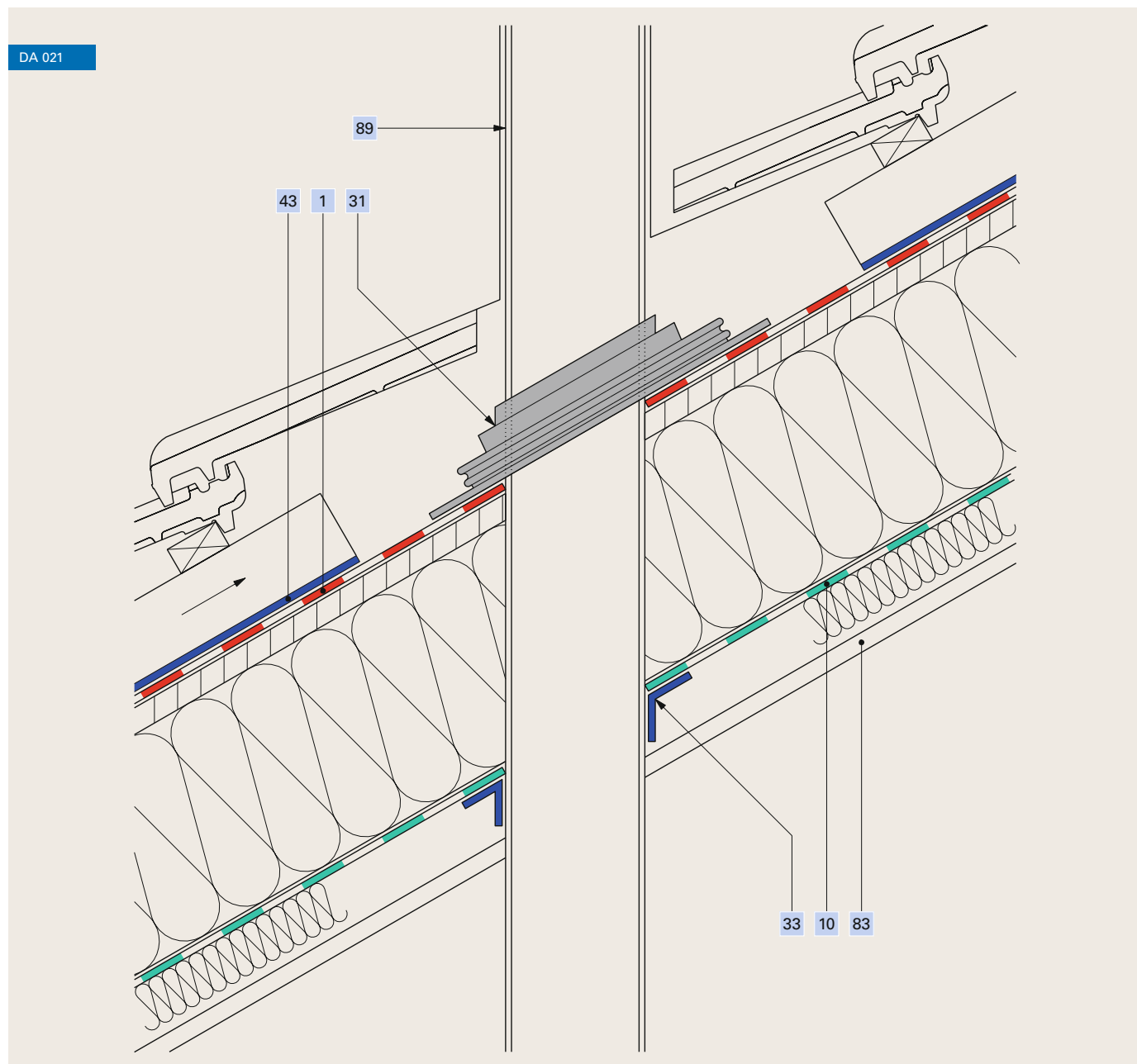
## Plafond de loggia et sol de loggia



7	Etanchéité au vent <b>Tyvek® H1</b>	24	Ruban adhésif <b>Ampacoll® UV</b>
8	Etanchéité au vent <b>Tyvek® UV Facade</b>	27	Ruban adhésif <b>Ampacoll® INT</b>
10	Pare-vapeur <b>Ampatex® Variano</b>	83	Revêtement intérieur
12	Barrière vapeur <b>Sisalex® 514</b>		
23	Ruban adhésif <b>Ampacoll® XT, 60 mm</b>		

# Toiture, penetration

■ Pénétration avec manchette

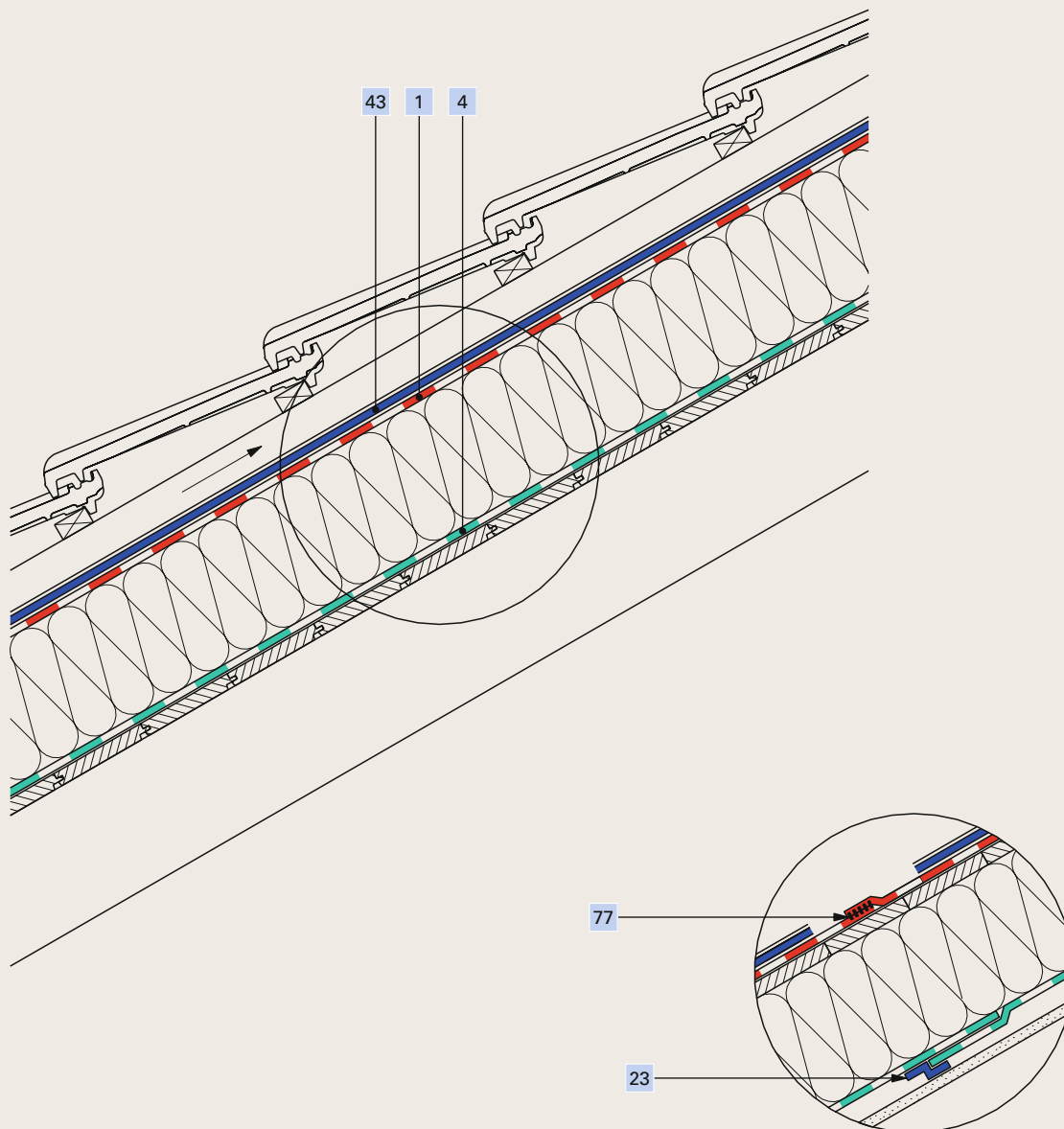


1	Lé de sous-toiture <b>Ampatop® Protecta (plus)</b>	43	Bande d'étanchéité pour clous <b>Ampacoll® ND.Band</b>
10	Pare-vapeur <b>Ampatex® DB 90</b>	83	Revêtement intérieur
31	Manchette <b>Ampacoll® Install 100</b>	89	Conduite d'aération Ø 100 – 130 mm
33	Ruban adhésif <b>Ampacoll® BK 535, 50 mm</b>		

# Toiture, isolation sur chevrons

■ Lé de sous-toiture soudable

DA 022

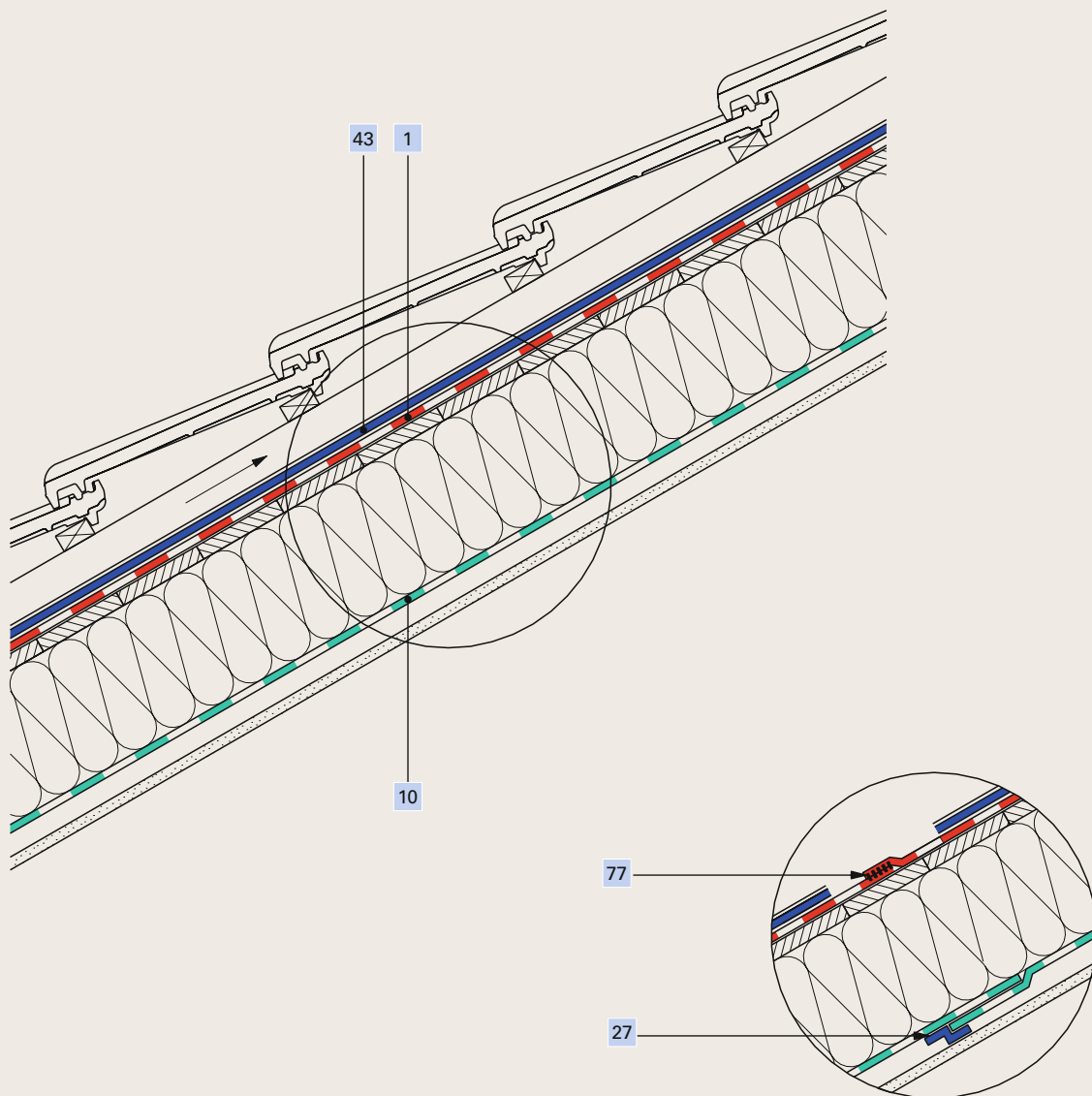


1	Lé de sous-toiture soudable <b>Ampatop® Seal</b>	43	Bande d'étanchéité pour clous <b>Ampacoll® ND.Band</b> , à partir d'une pente de toit de 25°
4	Lé sur lambrissage <b>Ampatex® SB 130</b>	77	Soudure au moyen d' <b>Ampacoll® LiquiSeal</b> ou à l'air chaud
23	Ruban adhésif <b>Ampacoll® XT</b> , 60 mm		

# Toiture, isolation entre chevrons

■ Lé de sous-toiture soudable

DA 024

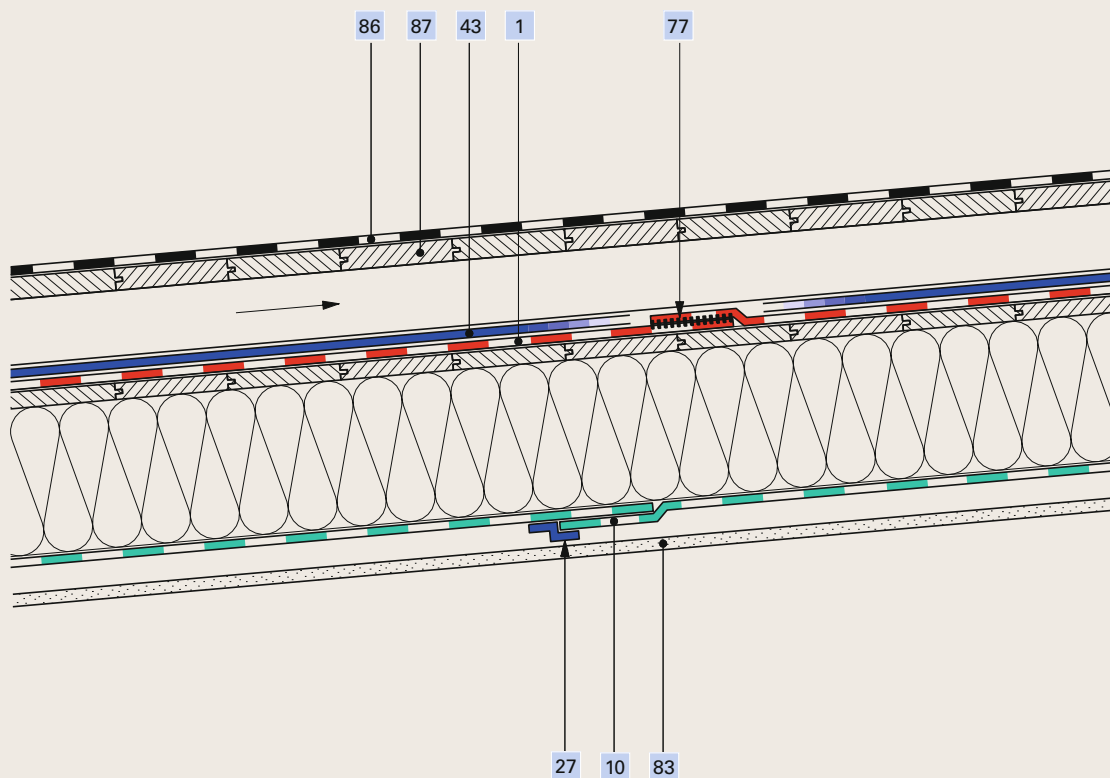


1	Lé de sous-toiture soudable <b>Ampatop® Seal</b>	43	Bande d'étanchéité pour clous <b>Ampacoll® ND.Band</b> , à partir d'une pente de toit de 25°
10	Pare-vapeur <b>Ampatex® DB 90</b>	77	Soudure au moyen d' <b>Ampacoll® LiquiSeal</b> ou à l'air chaud
27	Ruban adhésif <b>Ampacoll® INT</b>		

# Toiture

▀ Toiture à faible pente avec lame d'air ventilée, pente de toit  $\geq 5^\circ$

DA 026



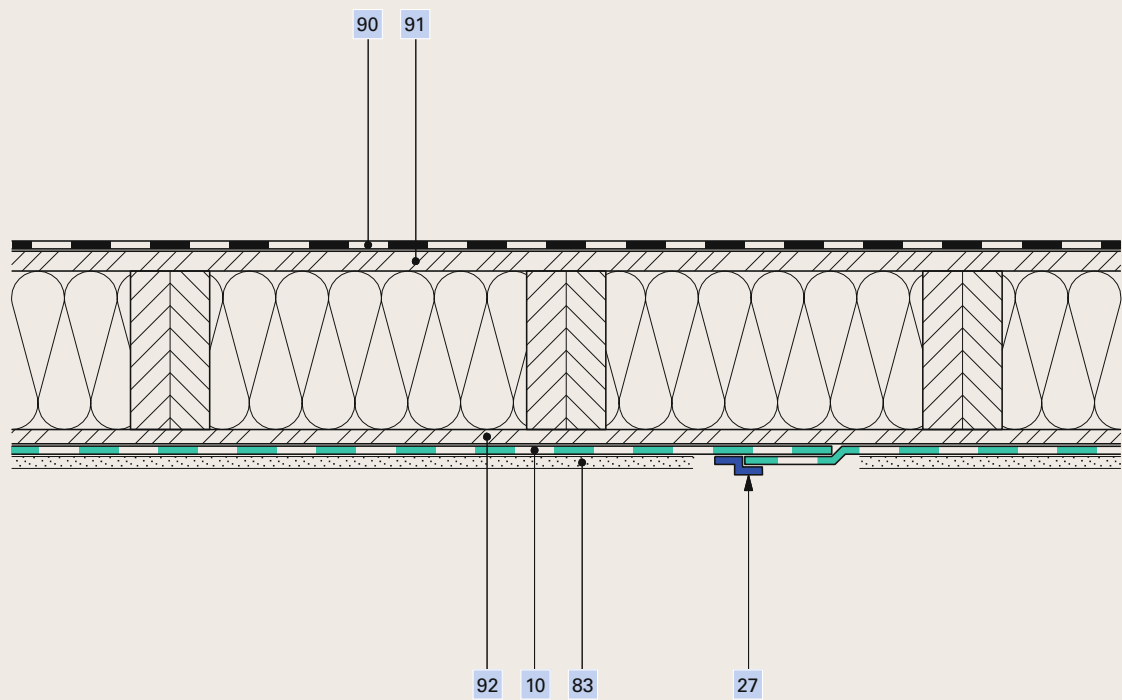
1	Lé de sous-toiture soudable <b>Ampatop® Seal</b>		Bande d'étanchéité pour clous
10	Pare-vapeur <b>Ampatex® DB 90</b>	43	Pente de toit $< 25^\circ$ : <b>Ampacoll® ND duo</b> Pente de toit $\geq 25^\circ$ : <b>Ampacoll® ND.Band</b>
27	Ruban adhésif <b>Ampacoll® INT</b>	77	Soudure au moyen d' <b>Ampacoll® LiquiSeal</b> ou à l'air chaud
		83	Revêtement intérieur
		86	Lé de bitume
		87	Lambrissage



# Toiture

▀ Toiture plate avec étanchéité sombre visible

DA 027



10	Pare-vapeur <b>Ampatex® Variano</b> (respecter les conditions climatiques locales)
27	Ruban adhésif <b>Ampacoll® INT</b>
83	Revêtement intérieur

90	Etanchéité EPDM
91	Panneau OSB-3 25 mm
92	Panneau OSB-3 18 mm

## Panneaux solaires, cellules photovoltaïques

This technical cross-section diagram illustrates a roof assembly. The structure consists of several layers: a top concrete slab (93), a layer of insulation (1), a waterproofing layer (77), and a drainage layer (43). The assembly is supported by a structural frame (4) and a base layer (23). A red dashed line indicates a height of > 90 mm. A small black arrow points to the right, and a small blue arrow points to the left.

**Ampack Suisse:**  
071 858 38 00  
[www.ampack.ch](http://www.ampack.ch)

