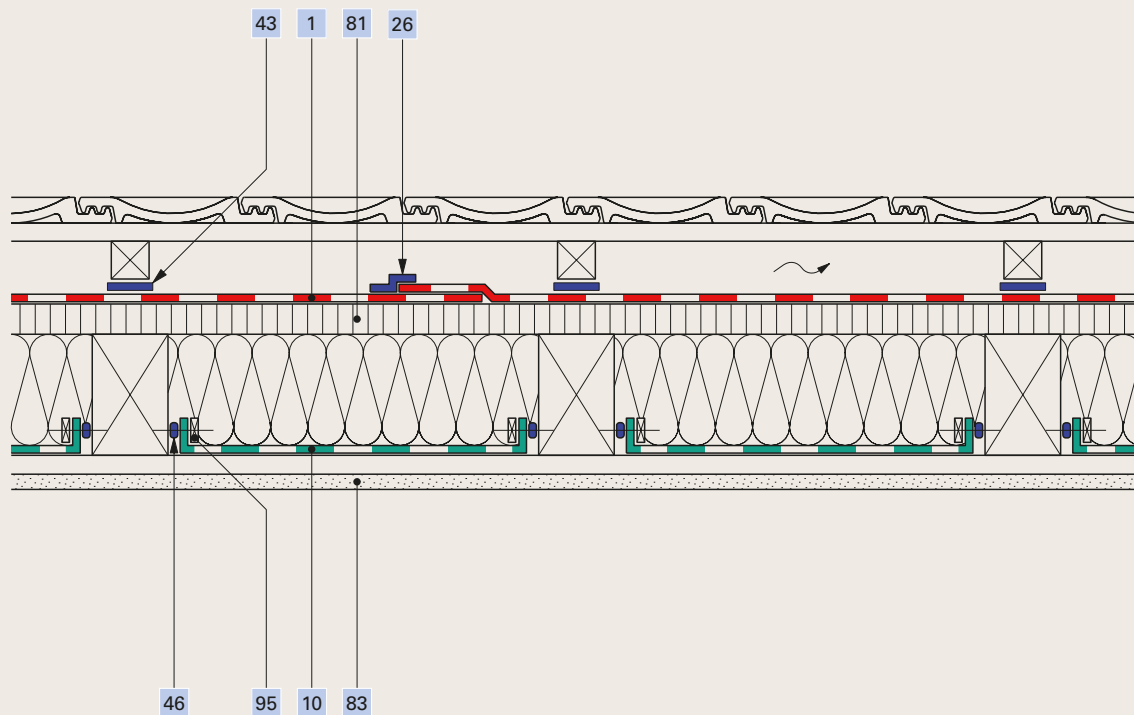


# Assainissements, assainissement par l'extérieur

Couche d'étanchéité à l'air pour une solution en cuvette

SA 001

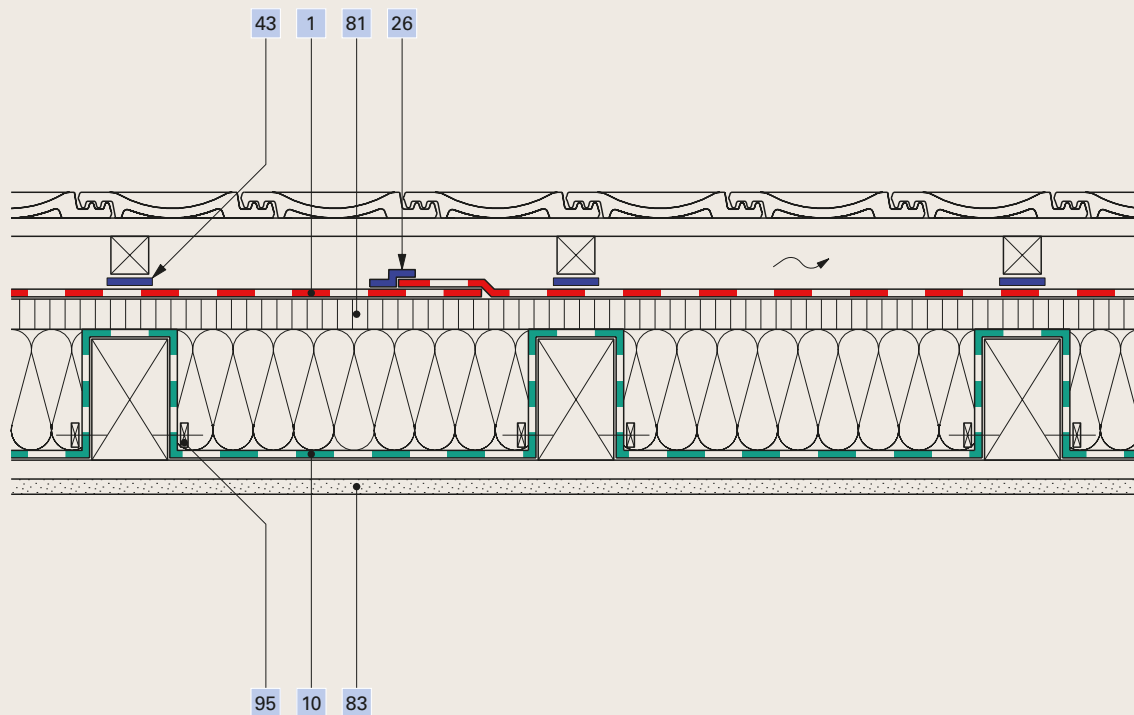


1	Lé de sous-toiture <b>Ampatop® Protecta (plus)</b>	46	Colle liquide <b>Ampacoll® Superfix</b>
10	Pare-vapeur <b>Ampatex® Variano 3 extra</b>	81	Panneau de fibres de bois tendre
26	Ruban adhésif <b>Ampacoll® Flexx pro</b> , 60 mm	83	Revêtement intérieur
43	Bande d'étanchéité pour clous <b>Ampacoll® ND.Band</b>	95	Latte de fixation

# Assainissements, assainissement par l'extérieur

■ Couche d'étanchéité à l'air resserrée autour des chevrons

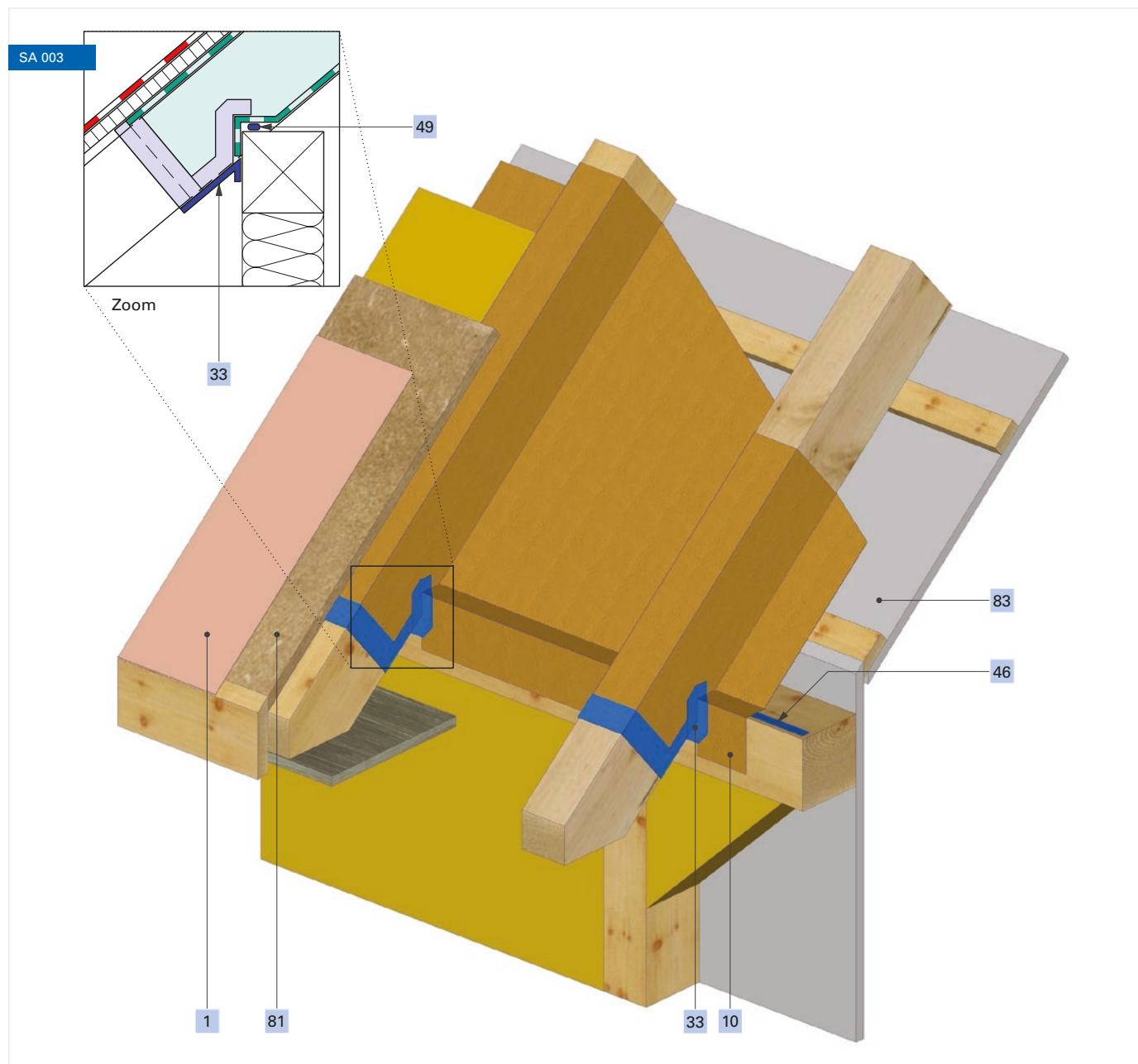
SA 002



1	Lé de sous-toiture <b>Ampatop® Protecta (plus)</b>	81	Panneau de fibres de bois tendre
10	Pare-vapeur <b>Ampatex® Variano 3 extra</b>	83	Revêtement intérieur
23	Ruban adhésif <b>Ampacoll® Flexx pro</b> , 60 mm	95	Latte de fixation
43	Bande d'étanchéité pour clous <b>Ampacoll® ND.Band</b>		

# Assainissements, assainissement par l'extérieur

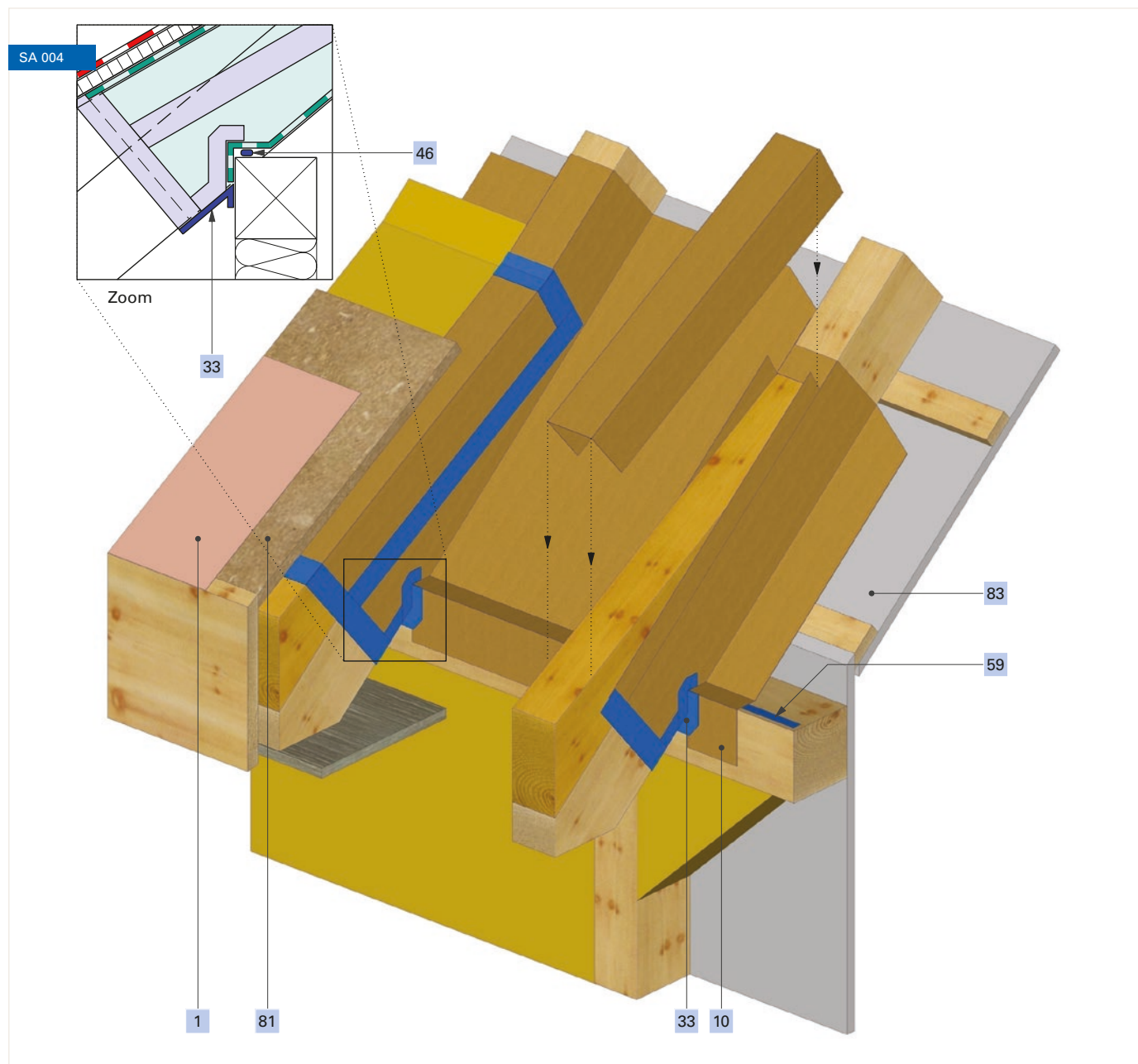
■ Couche d'étanchéité à l'air dans la région de la panne



1	Lé de sous-toiture <b>Ampatop® Protecta (plus)</b>	46	Colle liquide <b>Ampacoll® Superfix</b>
10	Pare-vapeur <b>Ampatex® Variano 3 extra</b>	81	Panneau de fibres de bois tendre
33	Ruban adhésif <b>Ampacoll® BK 535, 50 mm</b>	83	Revêtement intérieur

# Assainissements, assainissement par l'extérieur

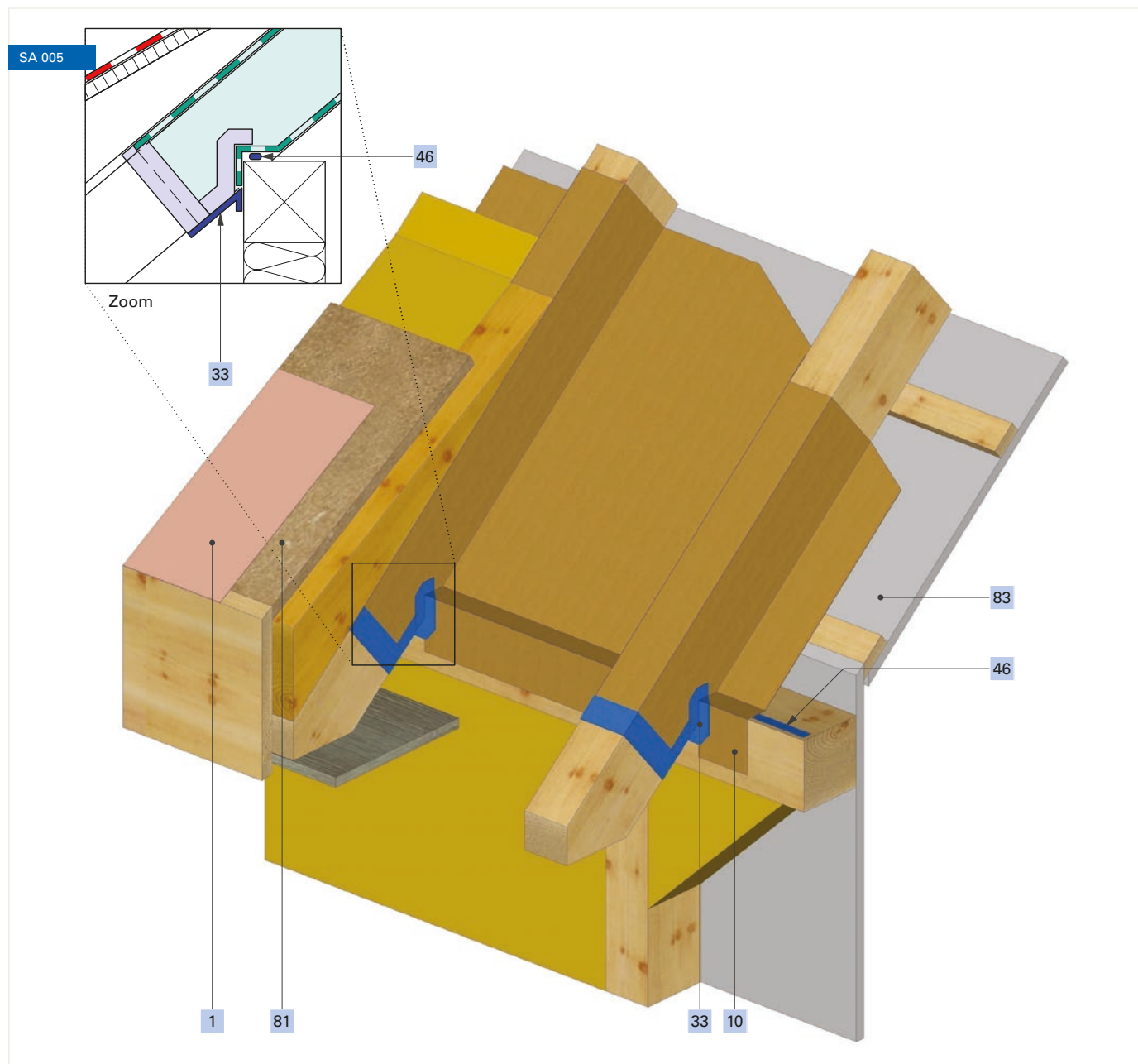
■ Couche d'étanchéité à l'air dans la région au-dessus des coyaux



1	Lé de sous-toiture <b>Ampatop® Protecta (plus)</b>	49	Colle liquide <b>Ampacoll® Profix</b>
10	Pare-vapeur <b>Ampatex® Resano®</b>	81	Panneau de fibres de bois tendre
33	Ruban adhésif <b>Ampacoll® BK 535, 50 mm</b>	83	Revêtement intérieur

# Assainissements, assainissement par l'extérieur

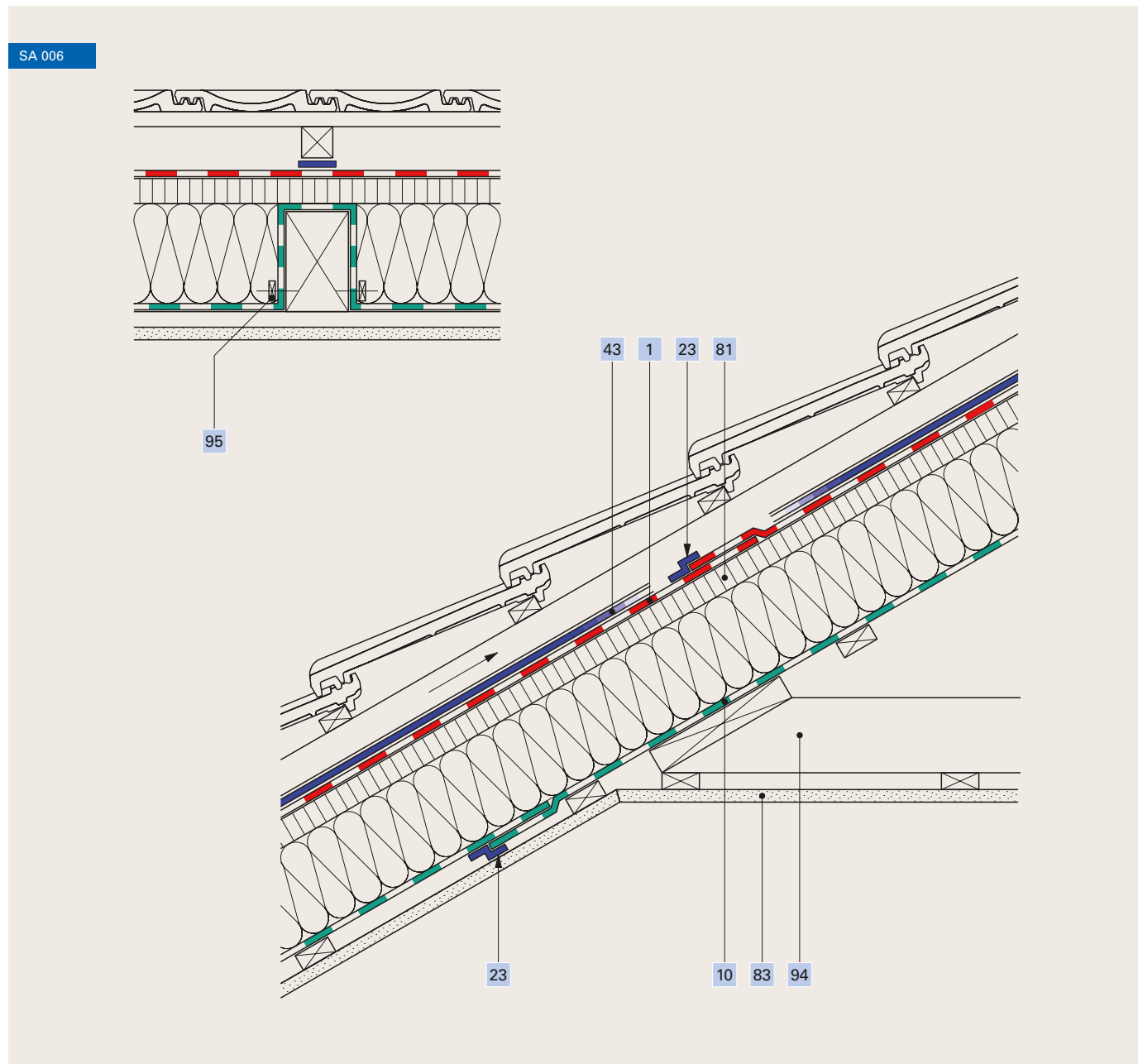
■ Couche d'étanchéité à l'air en-dessous des coyaux



1	Lé de sous-toiture Ampatop® Protecta (plus)	46	Colle liquide Ampacoll® Superfix
10	Pare-vapeur Ampatex® Resano®	81	Panneau de fibres de bois tendre
33	Ruban adhésif Ampacoll® BK 535, 50 mm	83	Revêtement intérieur

# Assainissements, assainissement par l'extérieur

Couche d'étanchéité à l'air dans la région isolée du grenier



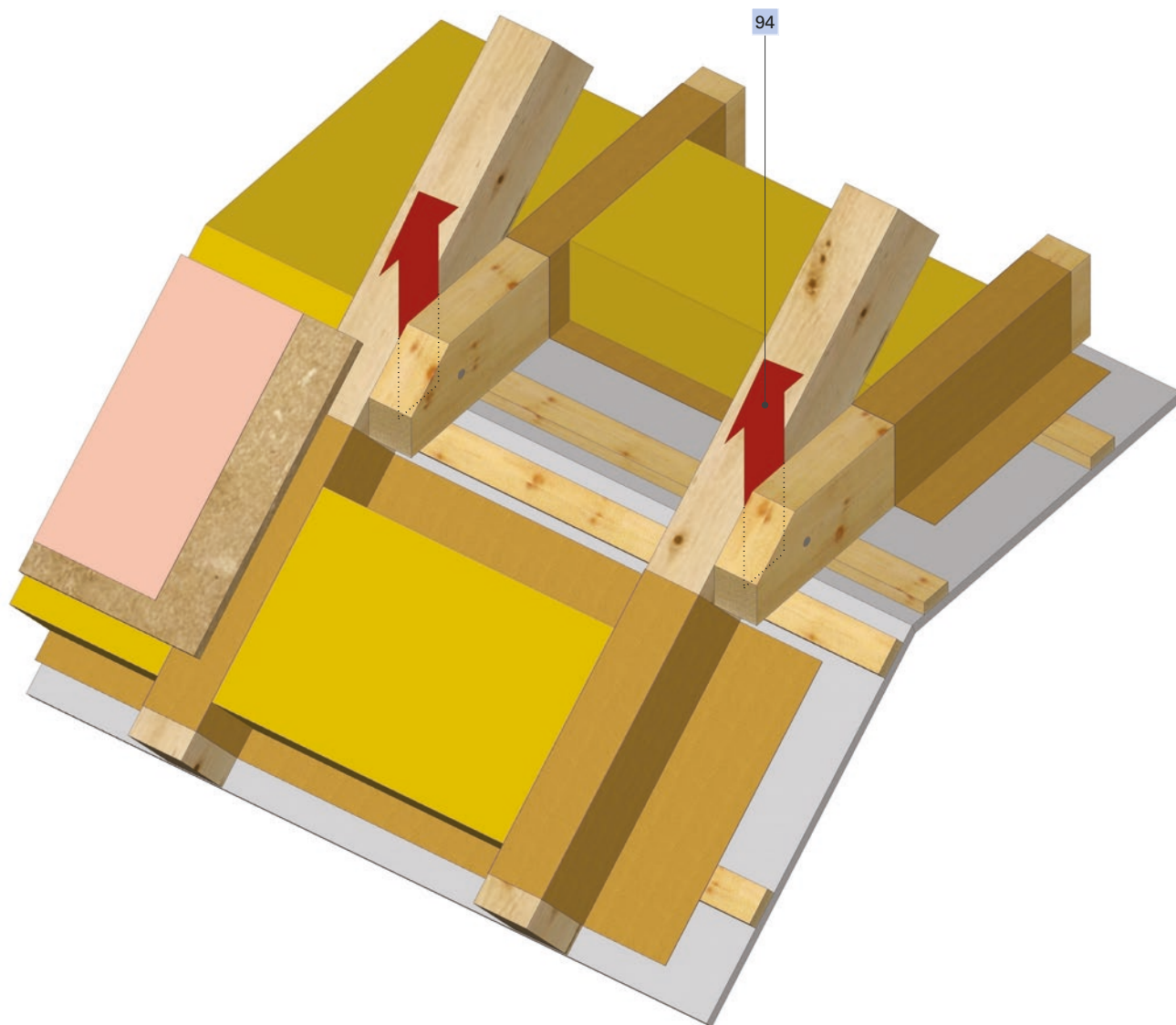
1	Lé de sous-toiture <b>Ampatop® Protecta (plus)</b>	81	Panneau de fibres de bois tendre
10	Pare-vapeur <b>Ampatex® Resano®</b>	83	Revêtement intérieur
23	Ruban adhésif <b>Ampacoll® XT</b> , 60 mm	94	La solive ne pénètre pas la couche d'étanchéité à l'air
43	Bande d'étanchéité pour clous <b>Ampacoll® ND.Band</b>	95	Latte de fixation



## Assainissements, assainissement par l'extérieur

■ Couche d'étanchéité à l'air et solives de noue

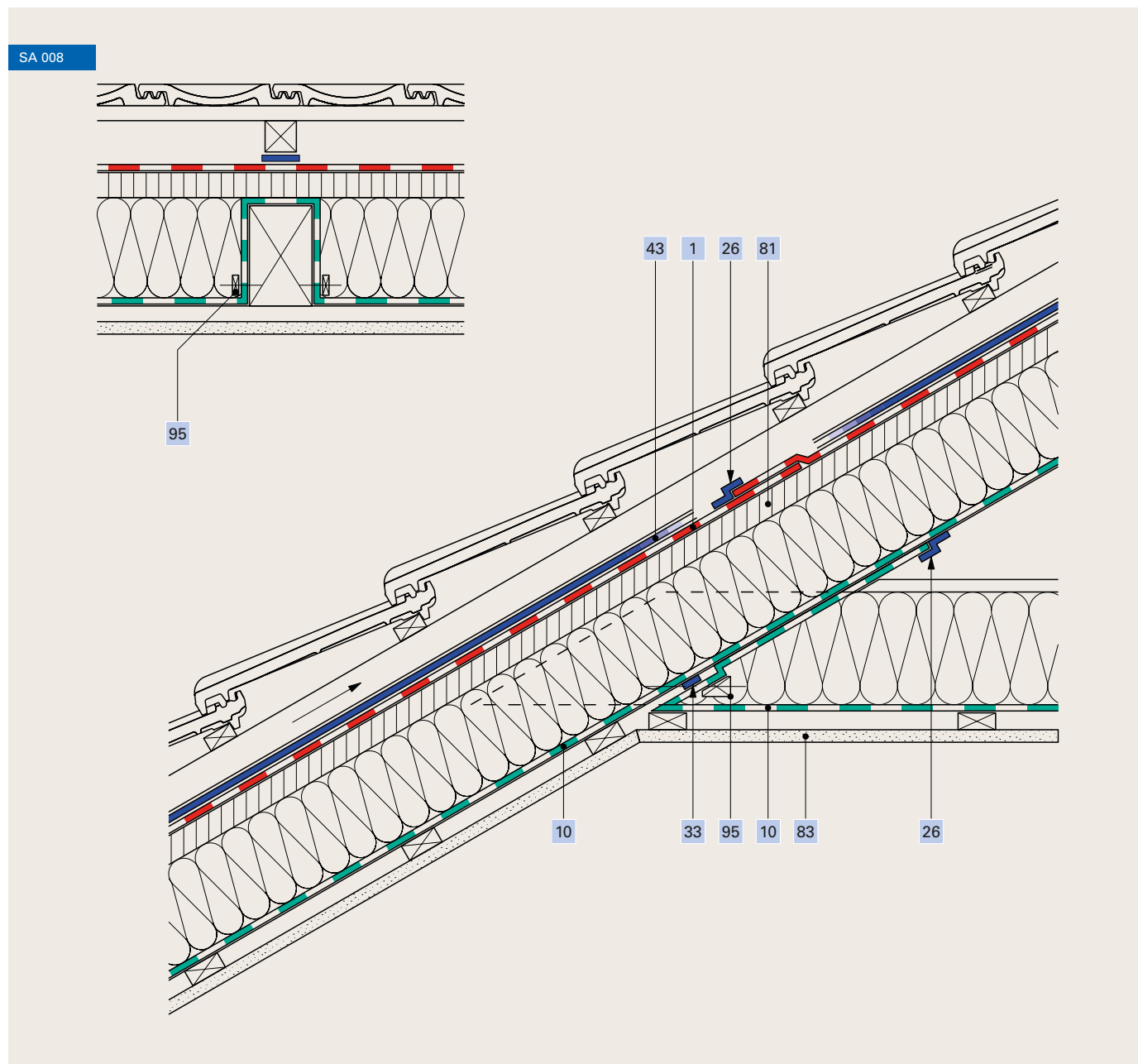
SA 007



94 Ce raccord est très difficile à réaliser de manière étanche

# Assainissements

■ Couche d'étanchéité à l'air avec poutraison de noues isolée par le dessus



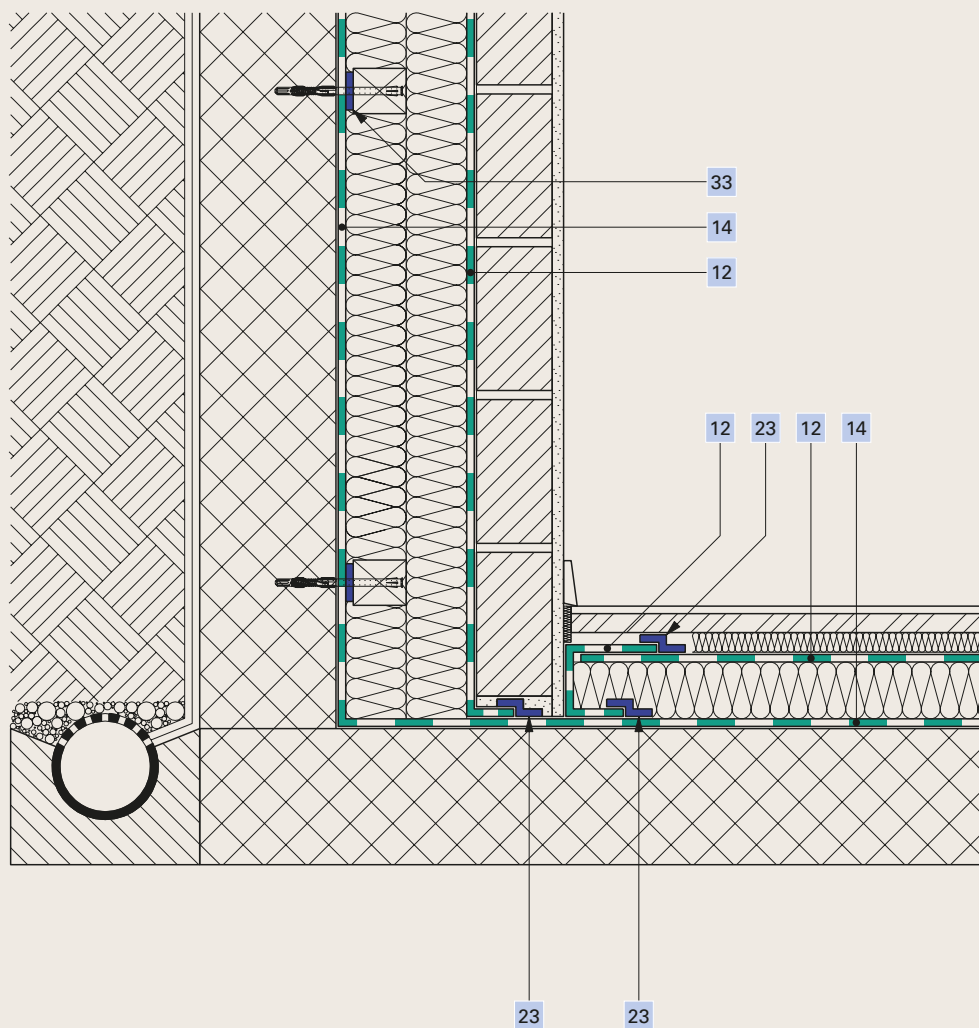
1	Lé de sous-toiture <b>Ampatop® Protecta (plus)</b>	43	Bande d'étanchéité pour clous <b>Ampacoll® ND.Band</b>
10	Pare-vapeur <b>Ampatex® Variano 3 extra</b>	81	Panneau de fibres de bois tendre
23	Ruban adhésif <b>Ampacoll® Flexx pro</b> , 60 mm	83	Revêtement intérieur
33	Ruban adhésif <b>Ampacoll® BK 530</b> , 15 mm	95	Latte de fixation



# Assainissements

▀ Cave avec isolation intérieure et doublage en maçonnerie

SA 009



12 Barrière vapeur **Sisalex® 514**

14 Barrière vapeur **Sisalex® 518**

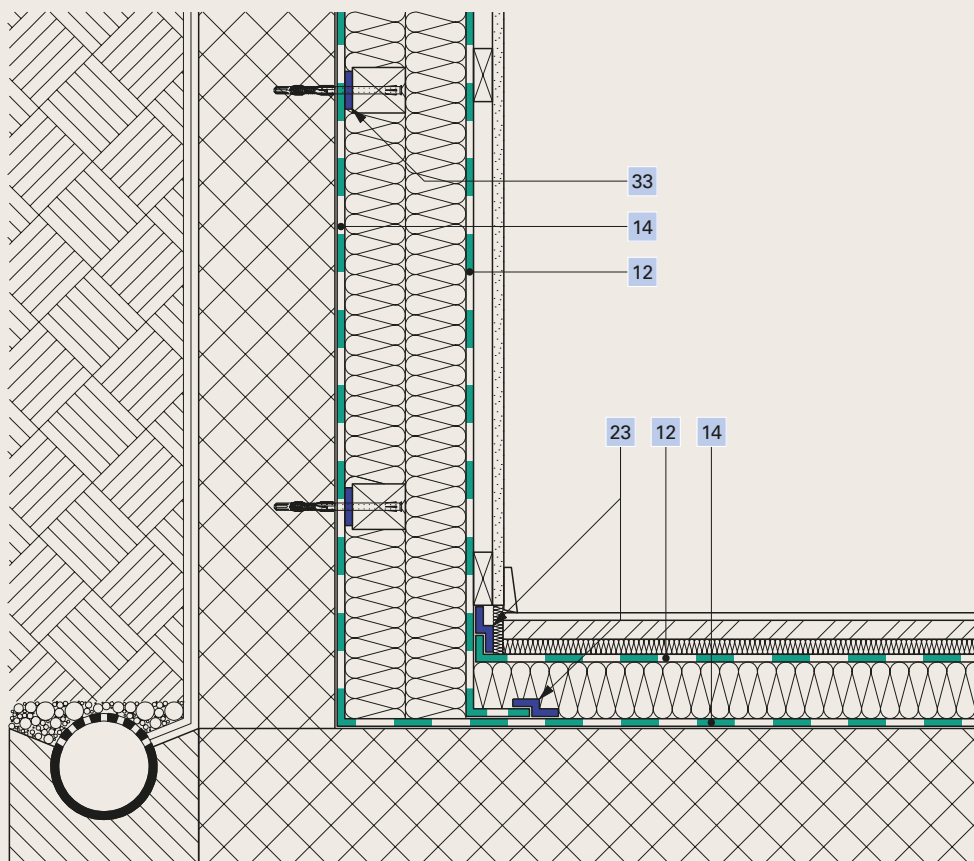
23 Ruban adhésif **Ampacoli® XT**, 60 mm

33 Ruban adhésif **Ampacoli® BK 535**, 50 mm

# Assainissements

▀ Cave avec isolation intérieure et doublage

SA 010



12 Barrière vapeur **Sisalex® 514**

14 Barrière vapeur **Sisalex® 518**

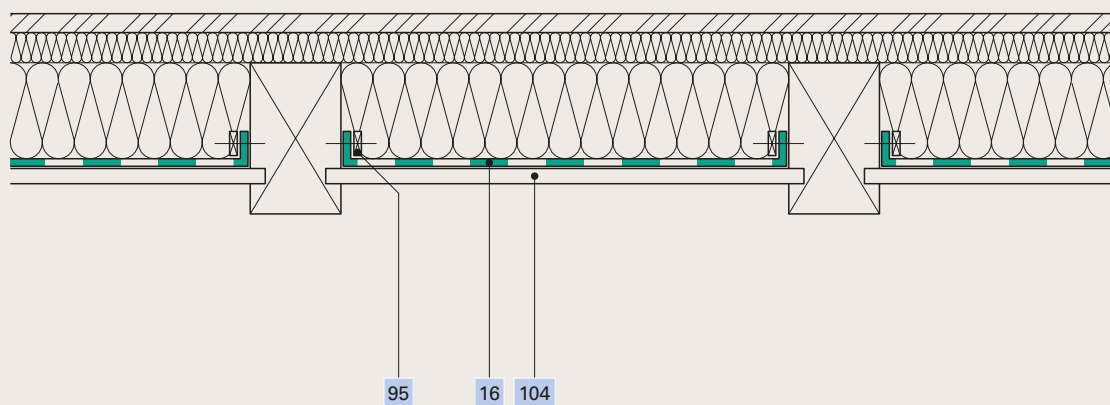
23 Ruban adhésif **Ampacoli® XT**, 60 mm

33 Ruban adhésif **Ampacoli® BK 535**, 50 mm

# Assainissements

▀ Pose d'une protection anti-chute de poussière dans le plafond

SA 011

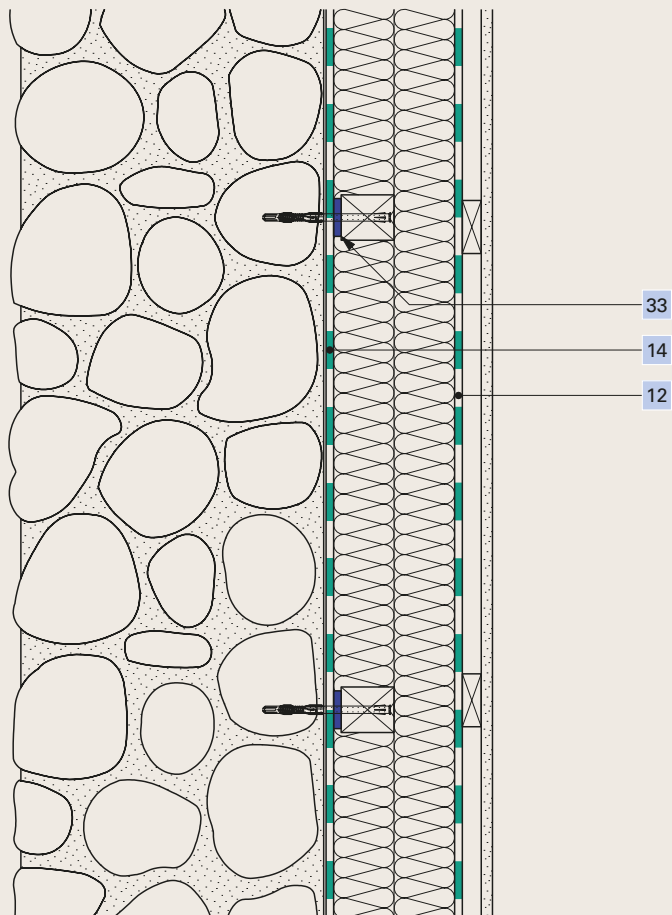


16	Protection anti-chute de poussière <b>Sisalex® 30</b>
95	Latte de fixation
104	Couche de glissement

# Assainissements

▀ Cave avec moellon de maçonnerie

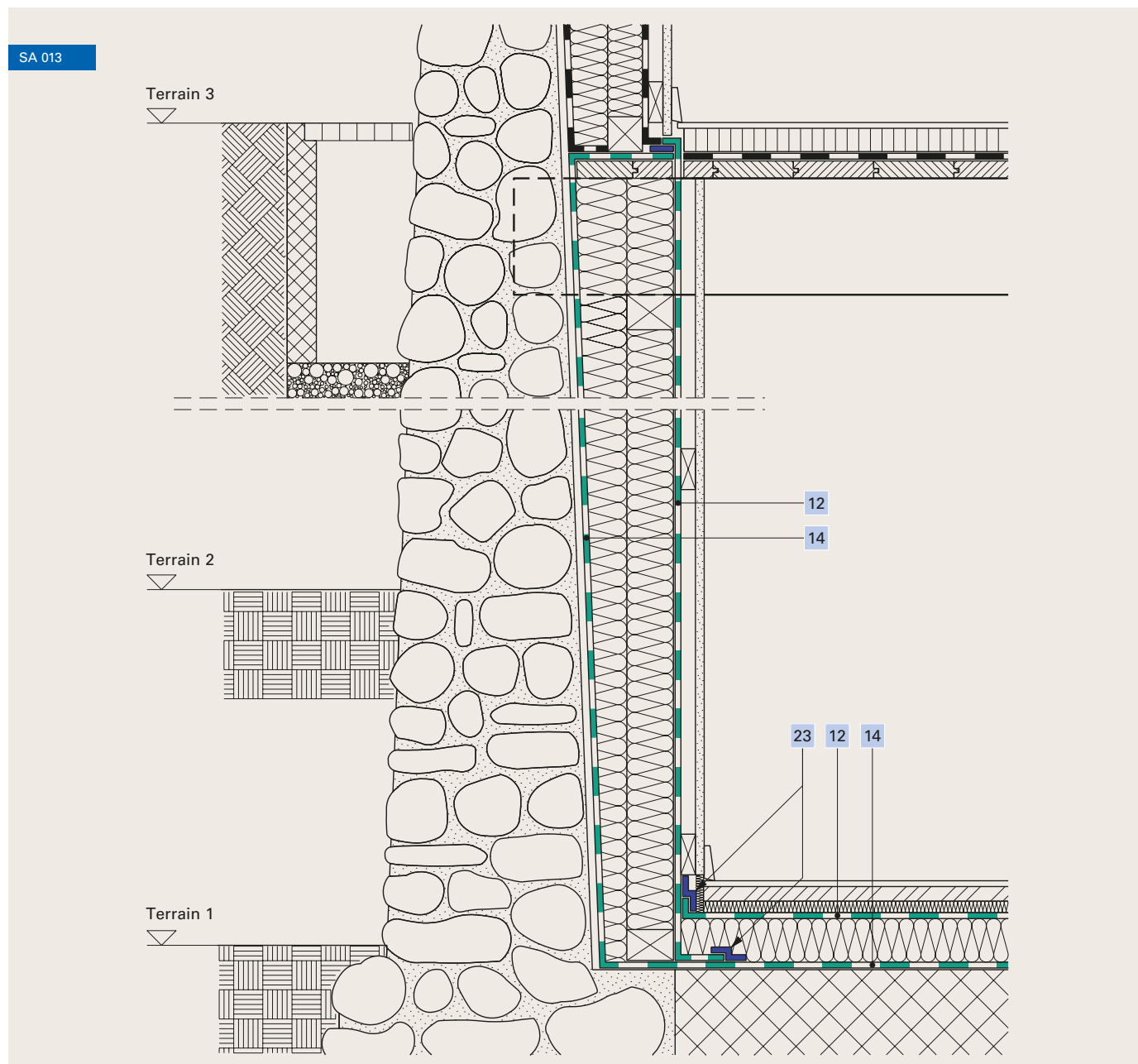
SA 012



- |    |   |
|----|---|
| 12 | Barrière vapeur <b>Sisalex® 514</b>           |
| 14 | Barrière vapeur <b>Sisalex® 518</b>           |
| 33 | Ruban adhésif <b>Ampacoll® BK 535</b> , 50 mm |

# Assainissements

Étanchéité à l'air et protection contre l'humidité en cas de moellon de maçonnerie



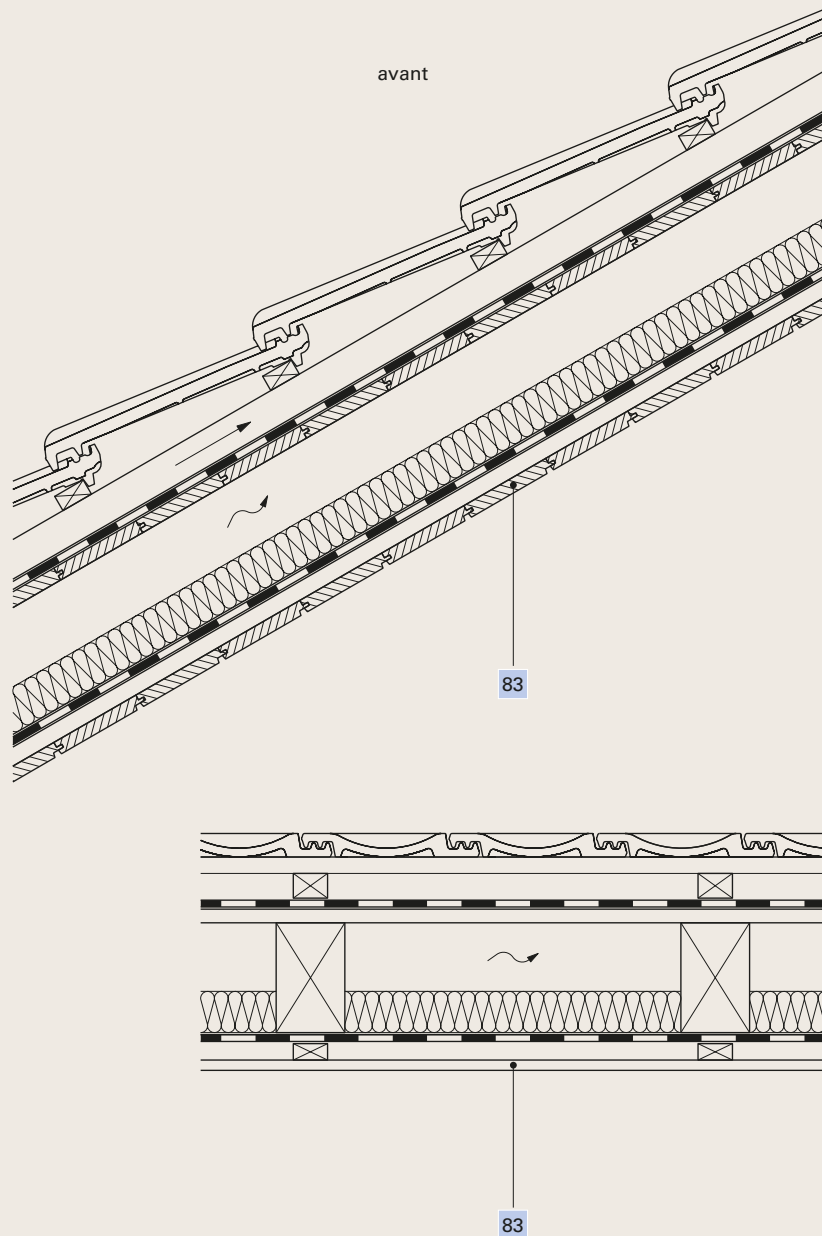
12	Barrière vapeur <b>Sisalex® 514</b>
14	Barrière vapeur <b>Sisalex® 518</b>
23	Ruban adhésif <b>Ampacoll® XT</b> , 60 mm

Terrain 1+2 La réalisation ne pose pas de problème  
 Terrain 3 Attention aux têtes de poutres humides →  
 former un puits de déshumidific

## Assainissements, assainissement par l'extérieur (avant)

■ Avec isolation sur chevrons  
Couche d'étanchéité à l'air au-dessus des chevrons

SA 014-1

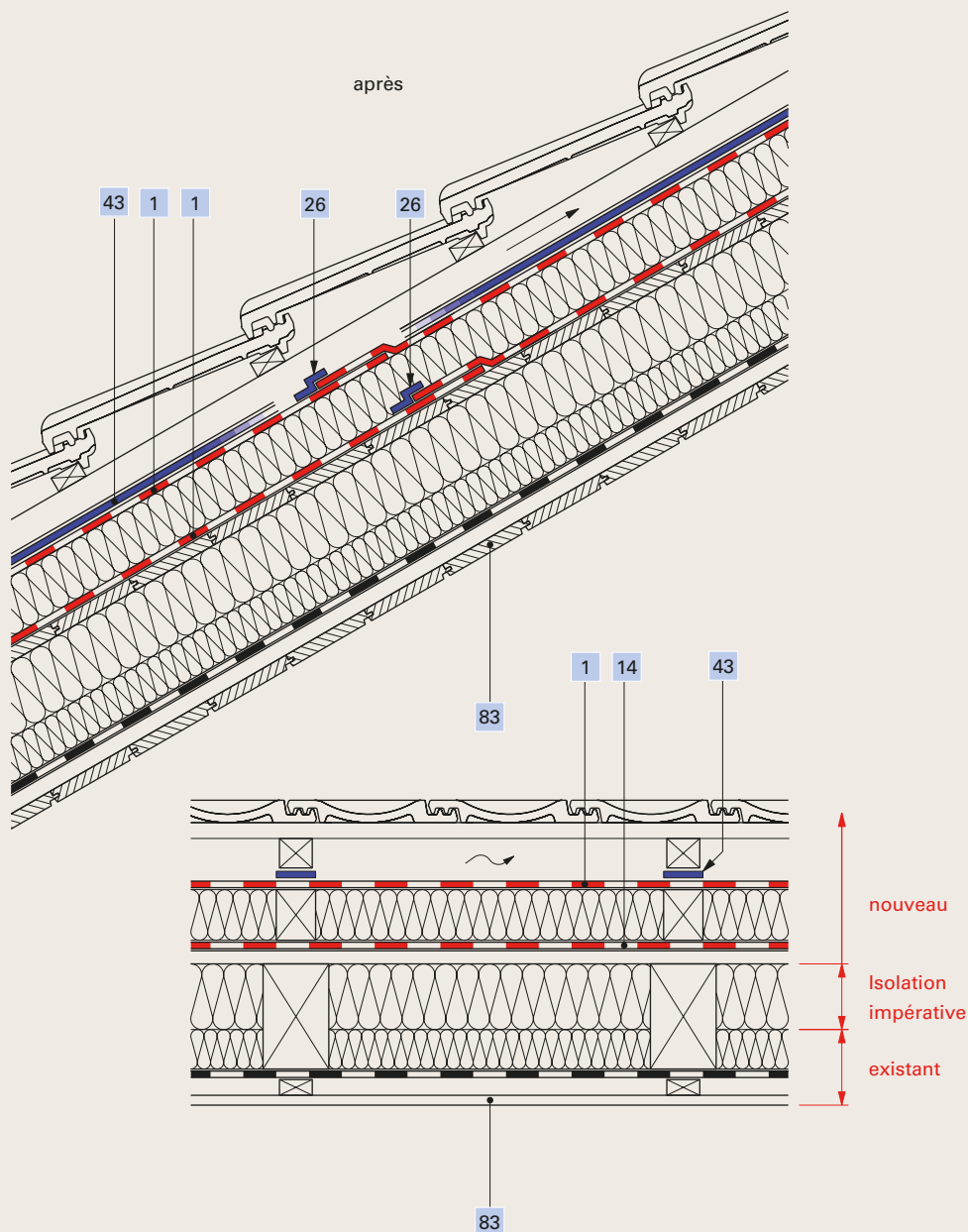


83 Revêtement intérieur

# Assainissements, assainissement par l'extérieur (après)

Avec isolation sur chevrons  
Couche d'étanchéité à l'air au-dessus des chevrons

SA 014-2



**Remarque:** cette conception n'est pas considérée comme une construction sans justificatifs dans tous les pays.

En règle générale, au moins un tiers de la résistance thermique (valeur R) de l'épaisseur totale de l'isolation doit se trouver au-dessus de la membrane d'étanchéité à l'air (**Ampatex® LDA 0,02 plus**), avec au moins 60 mm d'isolation avec une conductivité thermique  $\lambda \leq 0,044$ . En fonction des conditions climatiques et de la conception, un calcul ou une simulation hygrothermique peut être nécessaire.

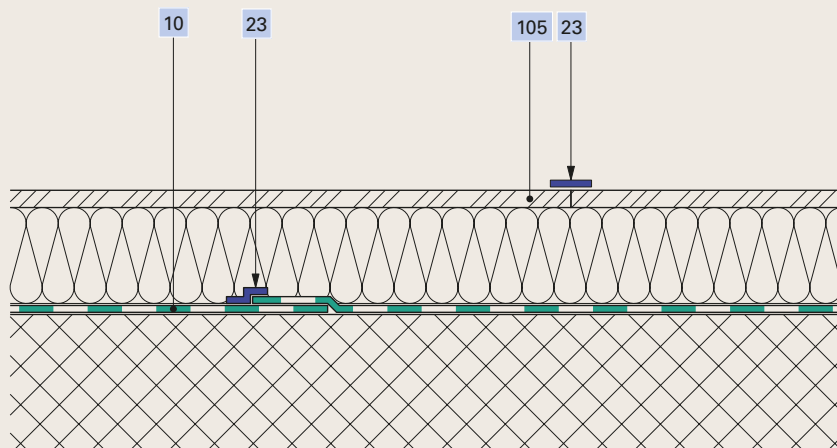
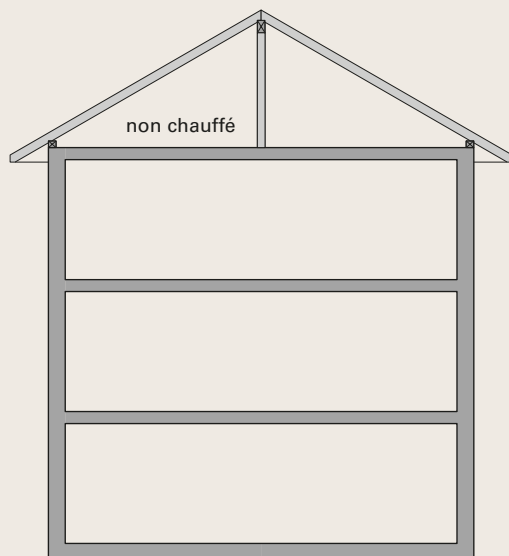
1	Lé de sous-toiture <b>Ampatop® Protecta (plus)</b>	43	Bande d'étanchéité pour clous <b>Ampacoll® ND.Band / Ampacoll® ND Duo</b>
14	<b>Ampatex® LDA 0.02 plus</b>	83	Revêtement intérieur
26	Ruban adhésif <b>Ampacoll® Flexx pro</b> , 60 mm		
	Autre solution de collage: Rubans adhésifs intégrés <b>Ampatop® Protecta plus, Ampatex® LDA 0.02 plus</b>		



# Assainissements

Isolation du plafond de l'étage supérieur

SA 015



Couche d'étanchéité à l'air spéciale pour les pénétrations et les percées

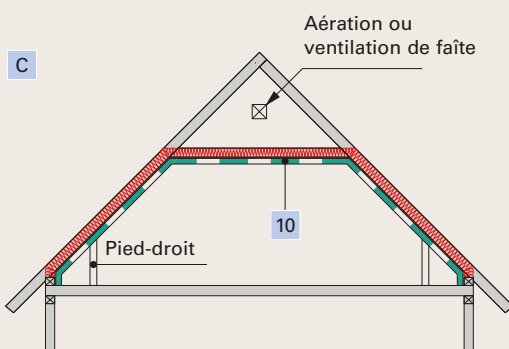
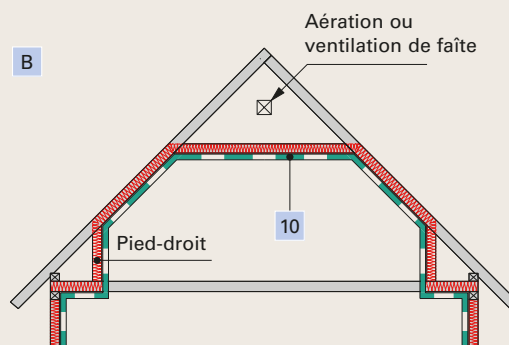
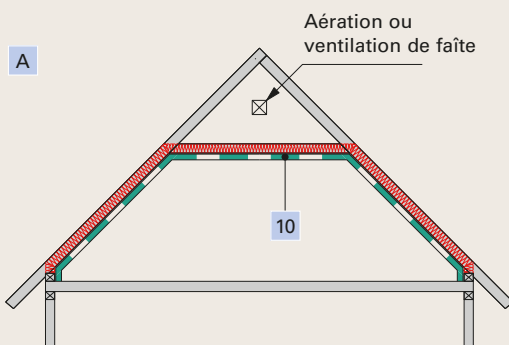
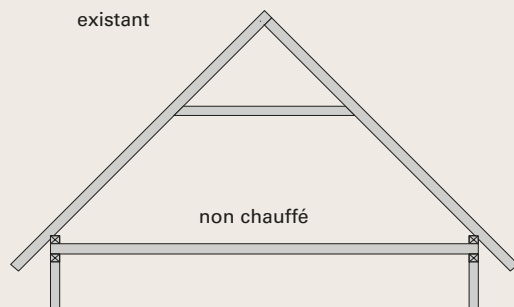
- 10 Lé sur lambrissage **Ampatex® SB 130**, Pare-vapeur **Ampatex® DB 90 / Ampatex® Cento**
- 23 Ruban adhésif **Ampacoll® XT**, 60 mm

- 105 Revêtement praticable, collé, ou étanchéité au vent **Tyvek H1**

# Assainissements

Isolation par l'intérieur de toitures anciennes à poutres de noues, principes

SA 016



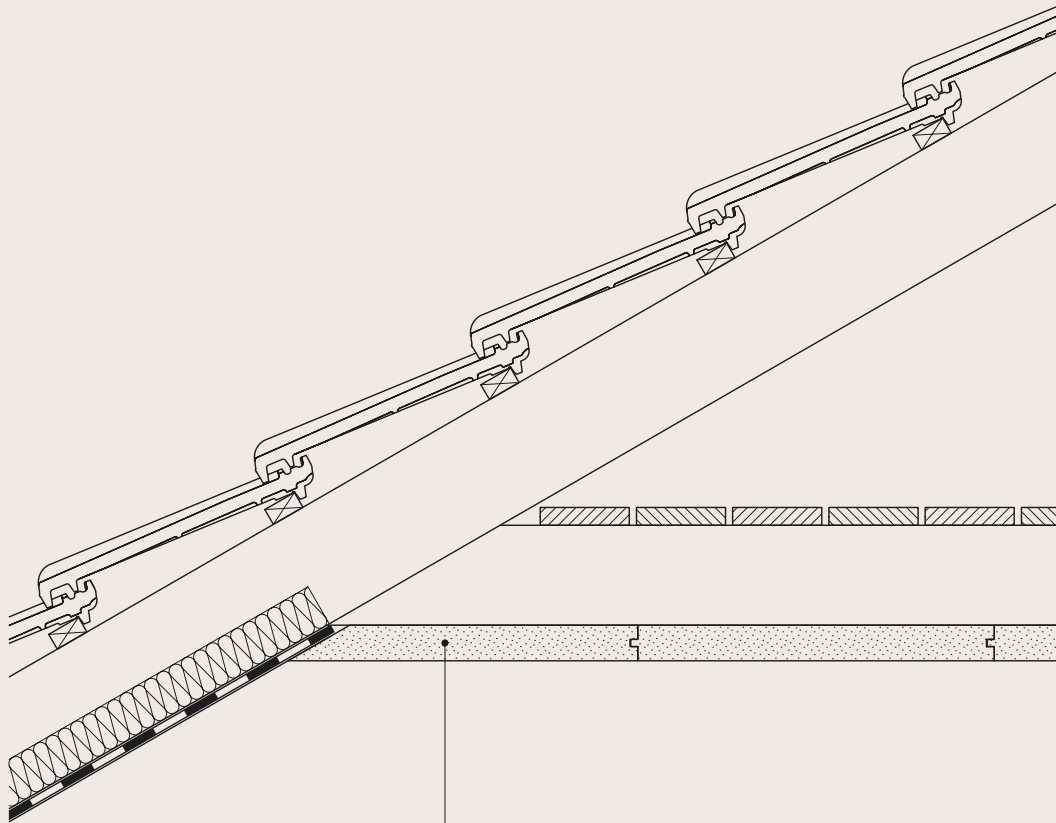
10 Pare-vapeur Ampatex® DB 90

# Assainissements

Isolation par l'extérieur de toitures anciennes à poutres de noues (avant)

SA 017-1

avant



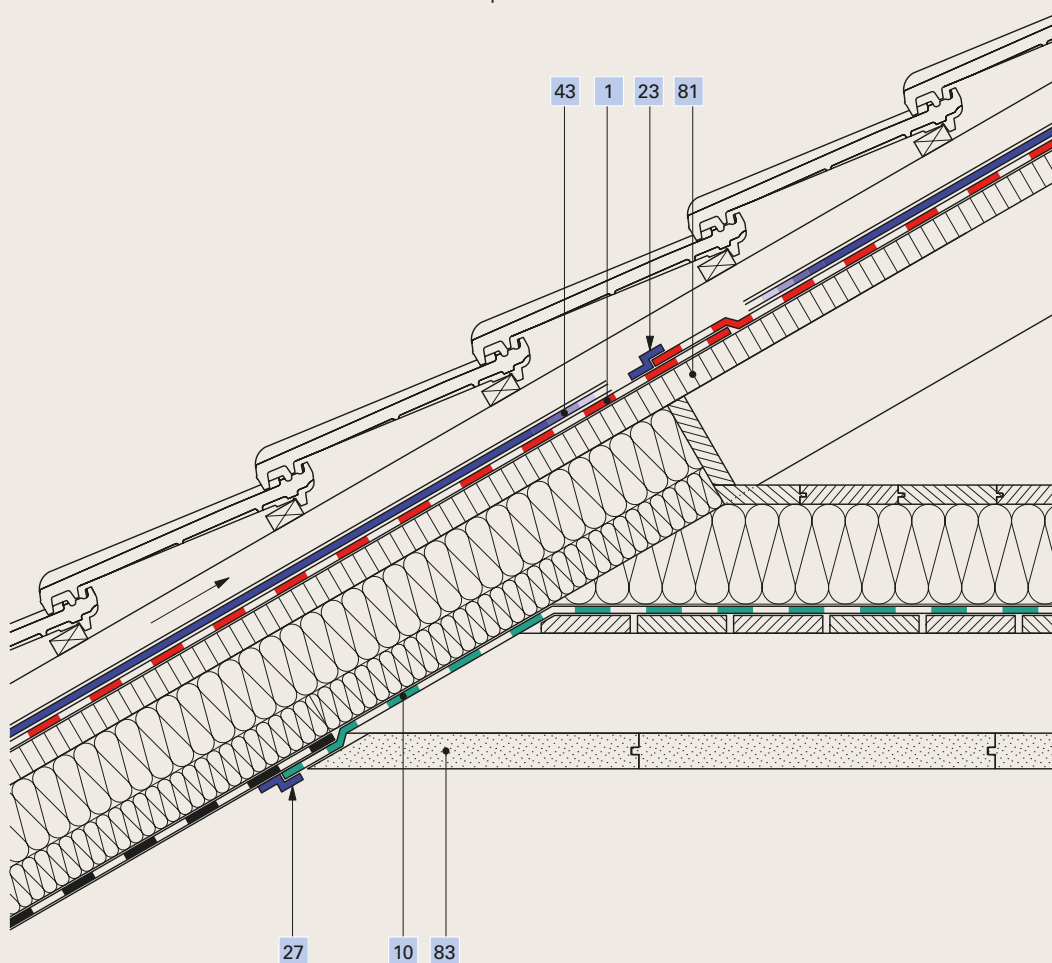
83 Revêtement intérieur

# Assainissements

Isolation par l'extérieur de toitures anciennes à poutres de noues (après)

SA 017-2

après



1	Lé de sous-toiture <b>Ampatop® Protecta (plus)</b>	43	Bande d'étanchéité pour clous <b>Ampacoll® ND.Band</b>
10	Pare-vapeur <b>Ampatex® DB 90</b>	81	Panneau de fibres de bois tendre
23	Ruban adhésif <b>Ampacoll® XT</b> , 60 mm	83	Revêtement intérieur
27	Ruban adhésif <b>Ampacoll® INT</b>		